

24.10.2024

Outokummun kaupunki  
Kuusjärventie 3b  
83500 Outokumpu  
[kirjaamo@outokummunkaupunki.fi](mailto:kirjaamo@outokummunkaupunki.fi)

## **KAAVOITUSALOITE TUOMIKKORIMMEN TUULIVOIMA-ALUEEN OSAYLEISKAAVAN KÄYNNISTÄMISESTÄ**

### **Perustiedot**

Enersense Wind Oy suunnittelee Tuomikkorimmen tuulipuiston rakentamista Outokummun kaupungin alueelle, noin 13 km Outokummun keskustasta lounaaseen.

Arvio voimaloiden kokonaismäärästä on 4-10 kpl, kokonaiskorkeus 300 m ja yksikköteho 8-10 MW. Voimaloiden lukumäärä tarkentuu suunnittelun ja hankkeen edetessä. Voimaloiden lukumäärään vaikuttaa mm. kaavoitusprosessi ja sen yhteydessä tehtävät selvitykset sekä käynnissä oleva maanvuokraus.

Lähin voimajohto, Huutokoski-Hovinpaikka (110 kV), sijaitsee noin 4 km etäisyydellä hankealueen kaakkoispuolella. Hankkeen liityntäpiste sähköverkkoon määräytyy kantaverkko- tai jakeluverkkoyhtiölle osoitetun liityntäkyselyn mukaisesti.

### **Osayleiskaavoituksen käynnistämisestä**

Esitämme käynnistettäväksi oikeusvaikutteisen osayleiskaavan laatimisen maankäyttö- ja rakennuslain 77 a §:n mukaan siten, että tuulivoimaloiden rakennusluvut voidaan myöntää suoraan osayleiskaavan perusteella. Osayleiskaavassa osoitetaan hankkeen maankäyttötarpeet, joita ovat erityisesti tuulivoimaloiden alueet. Lisäksi kaavamenettelyssä tarkastellaan tarpeelliset huoltotiet, tuulivoima-alueen sisäistä sähkönsiirtoa varten tarvittavat kaapelilinjat, sähköasema sekä kaava-alueelle sijoittuva osa ns. ulkoisesta sähkönsiirtoreitistä, jolla hanke liitetään sähköverkkoon. Kaavaa varten laaditaan MRL:n mukaiset selvitykset ja vaikutusten arvioinnit. Arvioinnissa hyödynnetään YVA-menettelyssä

**Making a zero-emission society a reality.**

24.10.2024

tuotettua aineistoa, jota tarvittaessa täydennetään ja päivitetään kaavatyön yhteydessä.

### **YVA-menettely**

YVA-lain liitteen 1 hankeluettelon mukaan YVA-menettelyä tulee soveltaa tuuli-voimapuistoihin, joissa voimalaitosten määrä on vähintään 10 tai niiden yhteenlaskettu kokonaisteho on vähintään 45 MW. Suunniteltu tuulivoimahanke sisältyy kokonsa puolesta YVA-asetuksen hankeluettelon ja edellyttää YVA-menettelyä, jonka esitämme toteutettavaksi kaavoituksen rinnalla erillismenettelyllä.

### **Maanhallinnan kuvaus**

Alustavan kaavoitettavaksi esitettävän alueen (=hankealue) koko on noin 900 ha. Kaavoitettavaksi esitettävän alueen alustava raja-  
aus on esitetty liitteessä 1.

Hankealueen maanomistajat ovat pääosin yksityishenkilöitä. Yksityisten maanomistajien lisäksi alueella maata omistaa yritys ja Suomen valtio (Metsähallitus).

Hankealueen maanomistajien yhteydenotot (puhelinsoitot) on aloitettu joulukuussa 2023. Alueen maanomistajille on pidetty maanomistajatilaisuus Outo-kummussa 6.6.2024, jossa on esitelty Enersense Wind Oy:tä sekä käyty lävitse hanketta sen vaiheita ja maanvuokrasopimusta.

Hankkeen toteuttamiseksi tässä kaava-aloitteessa kuvatussa laajuudessa on vuokrattu riittävästi maata. Maan vuokraus on edelleen käynnissä.

### **Hankealueen ympäristön nykytilan kuvaus**

Kaavoitettavaksi esitettävällä alueella sijaitsee Vileikkokangas 10 (id 0730902) pohjavesialue (muu vedenhankintakäyttöön soveltuva pohjavesialue), joka on huomioitu suunnittelussa. Voimaloita ei tulla sijoittamaan pohjavesialueelle.

Kaavoitettavaksi esitettävällä alueella ei sijaitse ympäristötukikohteita, Natura 2000 verkostoon kuuluvia alueita: erityisiä suojelualueita (SPA), erityisten suojelutoimien alueita (SAC), valtion omistamia luonnonsuojelualueita, yksityisten mailla olevia luonnonsuojelualueita: erityisesti suojeltavan lajin suojelualueita (ERA), luontotyyppien suojelualueita (LTA), määräaika-  
isia rauhoitusalueita (MRA), muita kulttuuriperintökohteita, kiinteitä muinaisjään-  
nöksiä (aluemaiset kohteet) eikä arvokkaita maisema-  
alueita.

24.10.2024

Kaavoitettavaksi esitettävällä alueella ei sijaitse asuin- eikä lomarakennuksia. Lähimmät asuin- ja lomarakennukset sijaitsevat hankealueen länsipuolella Laajalahden, Suolahden, Nöytänlahden ja Apajalahden ympäristössä. Itäpuolella lähimmät lomarakennukset sijaitsevat Keskimmäisen Aitalammen ympäristössä. Kohteiden sijainti on esitetty liitteessä 1.

## Tavoiteaikataulu

### 2024-2025

- kaavoituksen aloituspäätös
- osallistumis- ja arviointisuunnitelma (OAS)
- osayleiskaavan kaavaluonnos
- ympäristövaikutusten arviointi (YVA) -ohjelma
- ympäristövaikutusten arviointia, sis. luonto- ja muut tarvittavat selvitykset, huomioiden kaavan vaatimat selvitykset
- yhteysviranomaisen lausunto

### 2026-2027

- ympäristövaikutusten arviointia, sis. luonto- ja muut tarvittavat selvitykset, huomioiden kaavan vaatimat selvitykset
- osayleiskaavan kaavaehdotus
- ympäristövaikutusten arviointi (YVA) -selostus
- yhteysviranomaisen perusteltu päätelmä
- osayleiskaavan hyväksyminen
- yksityiskohtainen suunnittelu

### 2028

- yksityiskohtainen suunnittelu
- rakennusluvut
- investointipäätös

### 2029-2030

- rakentaminen

### 2031

- tuotanto alkaa

24.10.2024

## Hanketoimijan kuvaus

Enersense Wind Oy on Enersense-konserniin kuuluva maatuulivoimapuistojen kehittäjä. Yhtiö on toiminut Suomessa vuodesta 2010 lähtien ja on yksi Suomen kokeneimpia ja menestyneimpiä hankekehittäjiä. Yhtiö on mahdollistanut yli 500 MW tuulivoimapuistojen rakentamista Suomeen. Yhtiöllä on käynnissä 14 kaavoitus-, YVA- ja luvitusvaiheessa olevaa tuulivoimapuistohanketta sekä lukuisia aikaisemman vaiheen hankkeita.

Enersense konsernissa omaa ammattitaitoa ja kokemusta voidaan hyödyntää koko tuulivoimapuiston kehityksen eri vaiheissa ja sen koko elinkaaren ajan. Konserni tarjoaa mm. tuulivoimapuistojen suunnittelu- ja rakentamispalveluja sekä käytönaikaista huoltoa. Yhtiö on yksi Suomen kokeneimmista tuulivoimapuistojen ja voimajohtoverkkojen rakentajista. Enersensen henkilöstömäärä on noin 2000 ja Suomessa 35 toimipistettä.

## Kaavanlaatija

Kaavanlaatijaksi esitetään Ramboll Finland Oy:tä ja Juha-Matti Märijärveä.

Märijärvi toimii yksikön päällikkönä Land Use Ostrobothnia yksikössä Seinäjoen toimipisteessä. Märijärvellä on kokemusta lukuisista tuulivoimakaavojen laadinnasta.

Ramboll Finland Oy:llä on Suomen laajimpiin kuuluva kokemus tuulivoiman kaavoituksesta, YVA-menettelyistä ja selvityksistä. Vankka asiantuntemus pitää sisällään tuulivoiman vaikutusten arvioinnit, esim. melu-, välke-, luonto-, maisema- ja ihmisiin kohdistuvien vaikutusten osalta, sisältäen kyselytutkimukset, havainnekuvat ja virtuaalimallit.

Ramboll Finland Oy:n viimeaikaisia valmistuneita tuulivoimakaavoja:

2022. Mastbacka, Pedersöre. 6 voimalaa

2022. Ollinkorpi, li. 10 voimalaa

2021. Juurakko, Kalajoki. 4 voimalaa

2021. Yli-Olhava, li. 50 voimalaa

2020. Västervik, Kristiinankaupunki. 9 voimalaa

2020. Pohjoinen, Kristiinankaupunki. 20 voimalaa

**Making a zero-emission society a reality.**

24.10.2024

## Kustannukset

Enersense Wind Oy sitoutuu vastaamaan kaavan laatimisen ja sitä varten laadittavien selvitysten kuluista Outokummun kaupungin kanssa solmittavan yhteistoimintasopimuksen mukaisesti.

## Päätettäväksi

Enersense Wind Oy esittää kaavoituksen käynnistämisestä seuraavasti:

- Outokummun kaupunki hyväksyy kaavoitusaloitteen ja käynnistää oikeusvaikutteisen osayleiskaavan maankäyttö- ja rakennuslain 77 a §:n mukaan siten, että tuulivoimaloiden rakennusluvut voidaan myöntää suoraan yleiskaavan perusteella
- Enersense Wind Oy solmii Outokummun kaupungin kanssa yhteistoimintasopimuksen osapuolten yhteistyön ja kustannusvastuiden sopimiseksi
- Enersense Wind Oy vastaa osayleiskaavan laadinnan, selvitysten ja suunnitelmien kustannuksista. Vastaavasti Outokummun kaupunki vastaa lakisääteisistä hallinnollisista tehtävistä ja perii kaavoituksesta aiheutuvat kustannukset palveluhinnastoonsa perustuen vuosittain
- Kaava-alueen rajaukseksi esitämme liitteen 1 mukaista aluerajausta. Kaava-alueen rajaus ja tuulivoimaloiden sijoittelu täsmentyvät myöhemmin laadittavien selvitysten ja vaikutusten arvioinnin perusteella. Myös tiestön ja sähköaseman sijainnit täsmentyvät myöhemmin

## Esteellisyys

Pyydämme ottamaan huomioon kaikessa tuulivoimahanketta koskevassa kunnan päätöksenteossa esteellisyysvaikutuksen. Esimerkiksi viranomaisen ja/tai hänen perheenjäsenensä omistaessa maita hankealueella, hän ei saa osallistua päätöksentekoon. Lisätietoja esteellisyydestä löytyy Kuntaliiton sivuilta: <https://www.kuntaliitto.fi/laki/kunnan-paatoksenteko/esteellisyys>.

24.10.2024

**Lisätietoja**

Maankäyttöpäällikkö

Jari Heiskari

0400 913 410

[jari.heiskari@enersense.com](mailto:jari.heiskari@enersense.com)**Liitteet**

- Liite 1. Alustava hankealueen rajaus, kaavoitettavaksi esitettävän alueen rajaus sekä ympäristön nykytilan kohteet.

# Selite / Legend

- Hankealue**
  - Hankealue
- Luonnonsuojelu**
  - IBA-alue
  - FINIBA-alue
- Yksityisten mailla olevat luonnonsuojelualueet**
  - Erityisesti suojeltavan lajin suojelualue (ERA; LsL 47 §)
  - Yksityismaiden luonnonsuojelualue (YSA)
- Valtion omistamat luonnonsuojelualueet**
  - Muu luonnonsuojelualue (MH)
- Luonnonsuojeluohjelma\_alueet**
  - Rantosuojeluohjelma
- Geologia**
  - Arvokkaat moreeni muodostumat
- Pohjavesialueet**
  - Pohjavesialue
- Maisema-alueet**
  - Maakunnallisesti arvokkaat maisema-alueet
  - Arvokas maisema-alue, maakunnallinen
- Museovirasto**
  - Kiinteiden muinaisjäännösten aluerajaukset
- Asutus**
  - Lomarakennus
  - Asuinrakennus
- Taustakartat**
  - Maanmittauslaitos Taustakartta WMS (2024)

**Hankkeen nimi / Project name**

Tuomikkorimpi

**Kuvaus / Description**

Ympäristön nykytilan kohteet

**Sivun koko / Page size**

A4

**Mittakaava / Scale**

1:75 000

**Päiväys / Date**

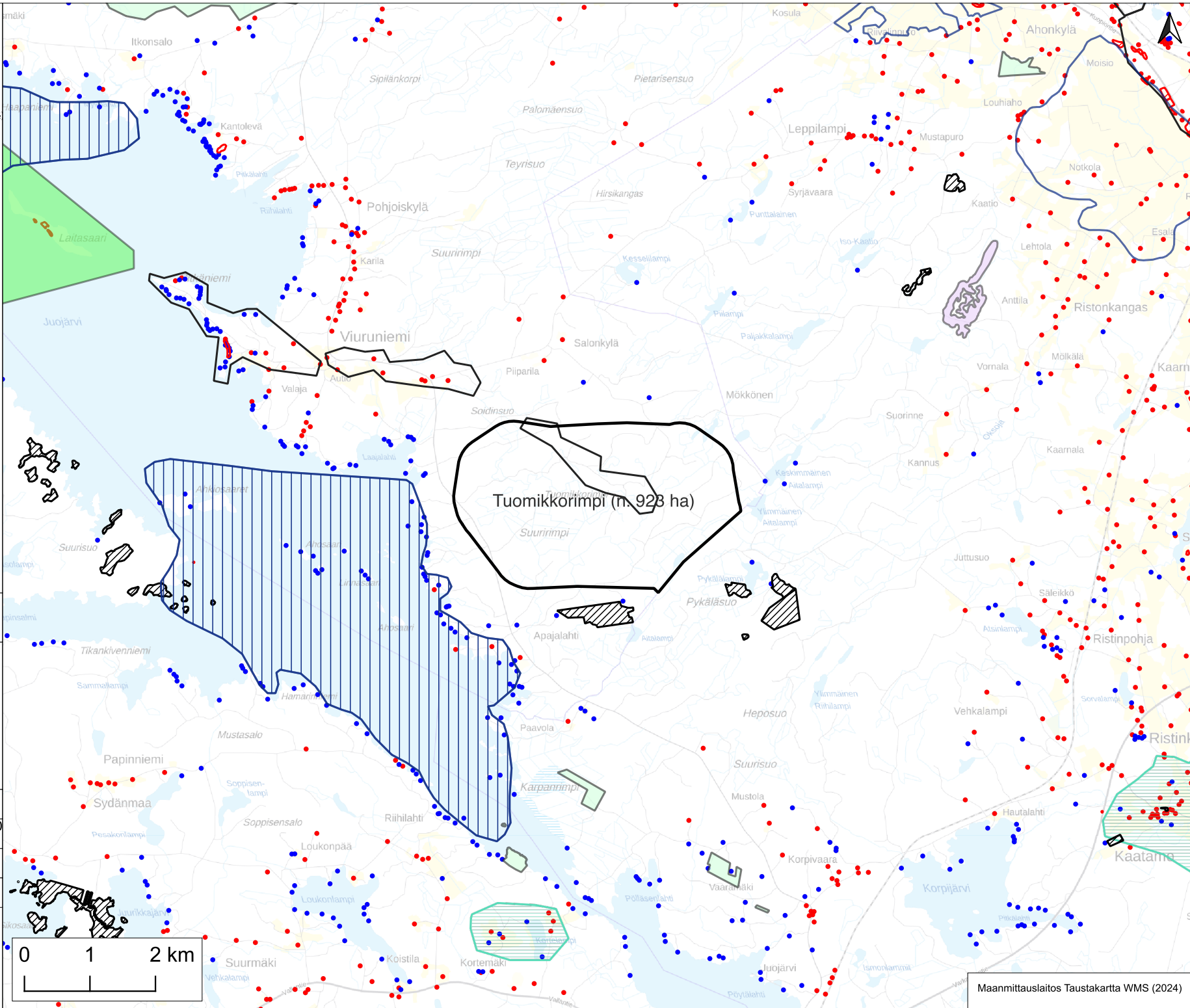
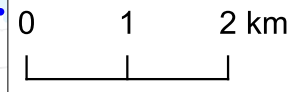
2024-10-03

**Tekijä / Author**

LPe



Enersense Wind Oy  
Esterinportti 1, 00240 Helsinki, www.enersense.com



Maanmittauslaitos Taustakartta WMS (2024)