



POHJOIS-KARJALA
Maakuntaliitto



Pohjois-Karjalan maakuntakaava 2040 1. vaihe

Kaavaselostuksen liiteosio 2,
arvokkaiden suoalueiden kohdekortit
maakuntavaltuusto 13.6.2022

Pohjois-Karjalan maakuntakaava, 1. vaihe
Liite 2. Soidensuojelu, kohdekortit

Uudet luonnonsuojelualueet



Kalattomansuo-Haukilammensuo, toukokuu 2021. Kuva: Sanni Pirttilä

Maakuntakaavan osoittamat suojellut suot

Nro	Suo	KUNTA	Ala (ha)
1	Kätkjärven kaakkoispuolen suot	Ilomantsi	643,8
2	Suuriahon suot	Ilomantsi	46,9
3	Kivilampi-Louhilampi	Ilomantsi	30,9
4	Kalattomansuo-Haukilammensuo	Ilomantsi	185,5
5	Särkijärven NE-puolen suot	Ilomantsi	121,1
6	Patamasuo	Ilomantsi	195,1
7	Valkeasuo	Ilomantsi	484,8
8	Paljakkalammen suot	Joensuu	21,5
9	Viskopin alueen rantasuot	Joensuu	276,6
10	Sarvivaaran ympäristön suot	Juuka	105,8
11	Ruokosten-Hepovaaran suot	Juuka	180,1
12	Härkinpuron ympäristön suot	Juuka	35,7
13	Kortevaaran ympäristön suot	Juuka	65,2
14	Mustikkalammet-Kiimasuo-Pitkävaara	Juuka	103,8
15	Savijärven ympäristön suot	Juuka	37,5
16	Virstosuo	Juuka	67,7
17	Vaikon suot	Juuka	715,4
18	Suursuo	Kitee	99,2
19	Huosionojan lähteet ja lähdesuot	Kitee	17,1
20	Raatesuo	Kontiolahti	78,1
21	Katajasuo	Lieksa	36,2
22	Pusurinjärven ympäristön suot	Lieksa	317,1
23	Turusensuo-Pitkälampi-Vilpolampien suot	Lieksa	240,7
24	Purnusuo-Pitkäsuo	Lieksa	200,1
25	Heinälammit-Lammakot	Tohmajärvi	43
26	Kangasojan joenvarsisuot	Tohmajärvi	23,2
			4372,2



 Luonnonsuojelualueet, SL

Nro: 1

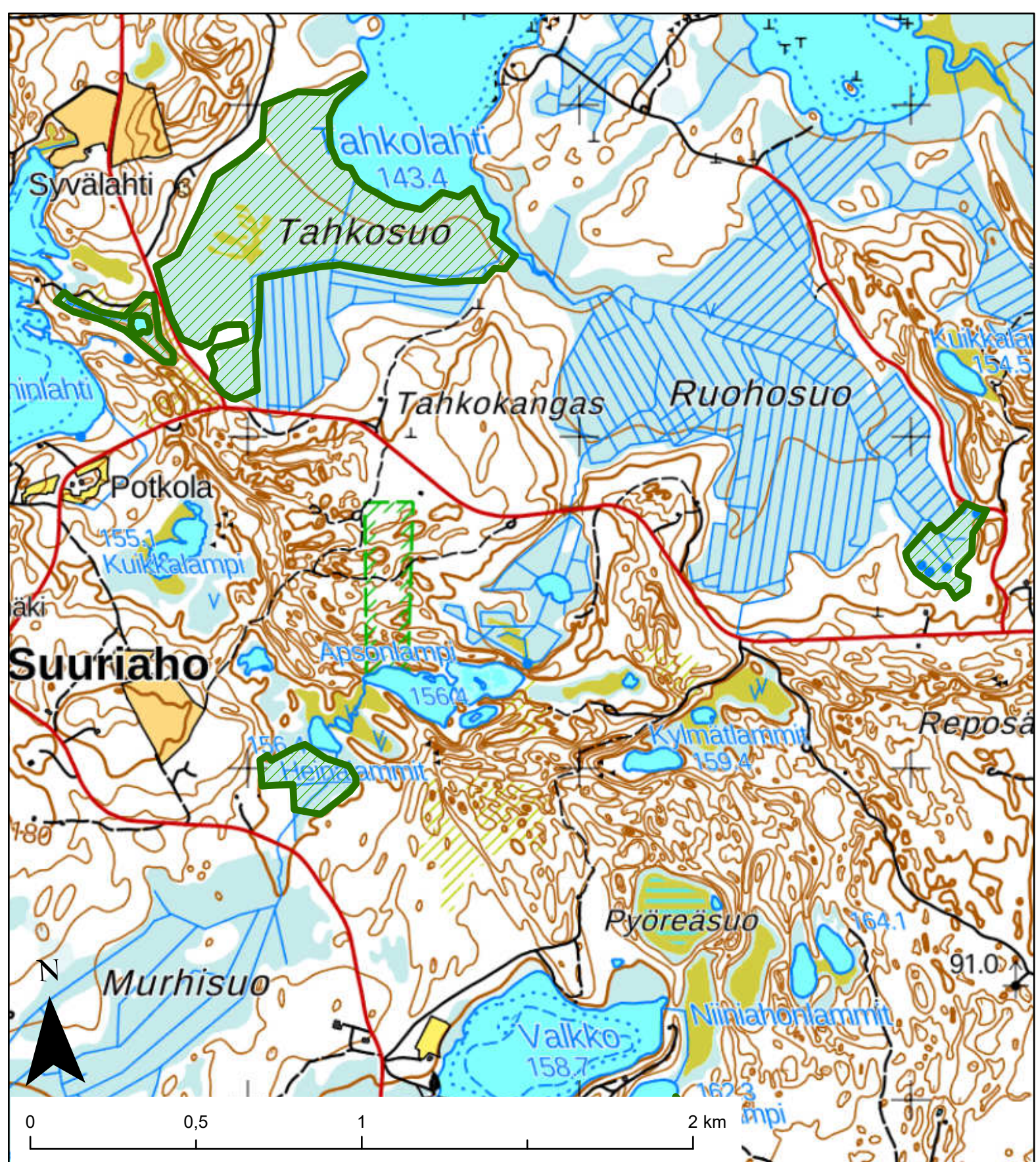
Käkijärven kaakkoispuolen suot

Iloanta

Pinta-ala (ha): 643,8

© Maanmittauslaitos, maastokartta 2021





 Luonnonsuojelualueet, SL

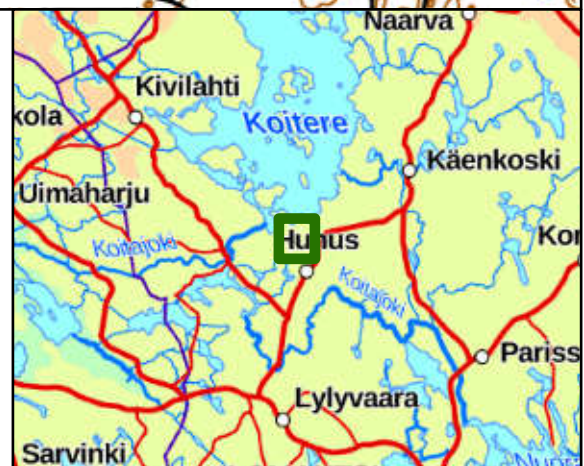
Nro: 2

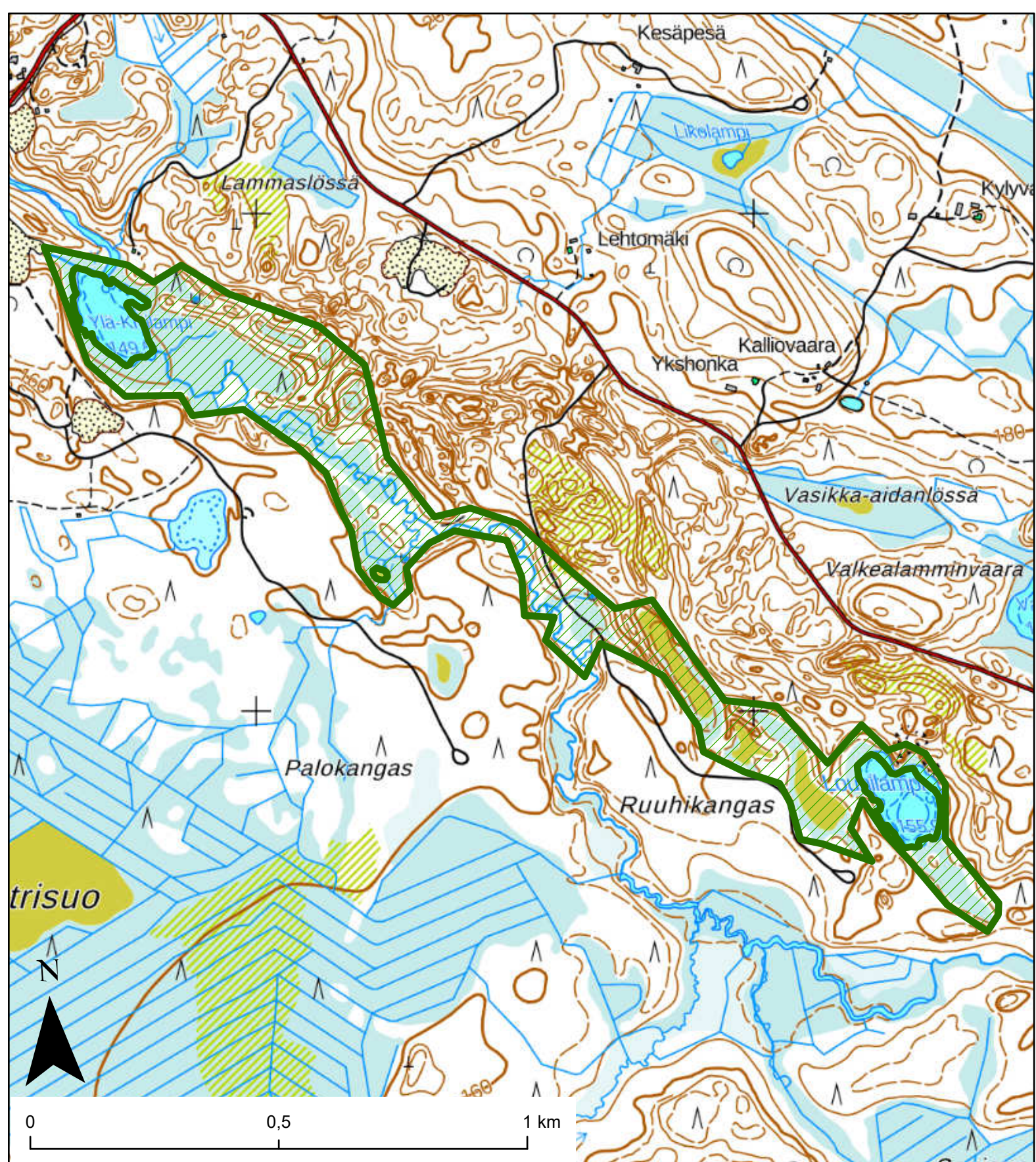
Suuriahon suot

Ilomantsi

Pinta-ala (ha): 46,9

© Maanmittauslaitos, maastokartta 2021





 Luonnonsuojelualueet, SL

Nro: 3

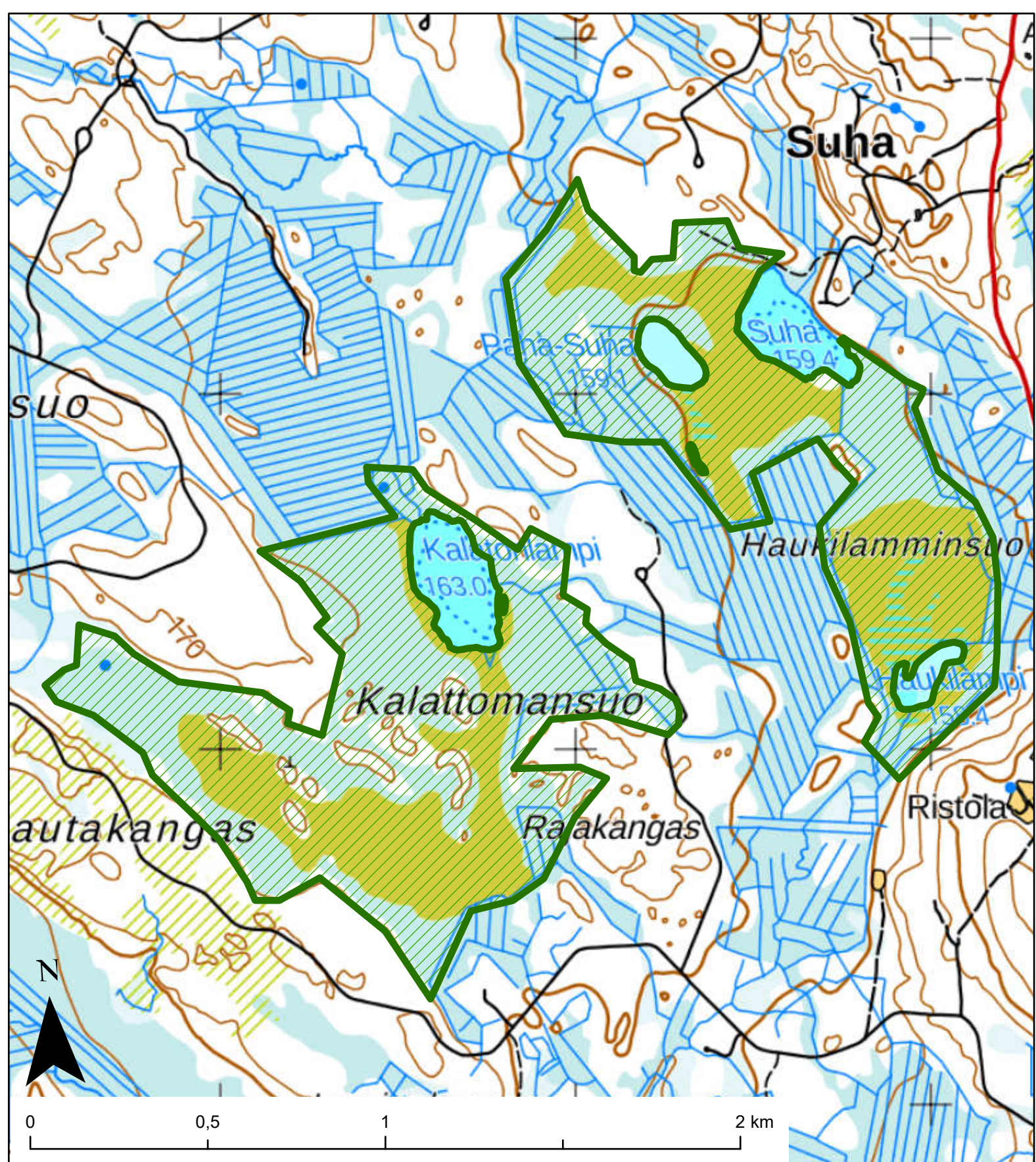
Kivilampi-Louhilampi

Iilomantsi

Pinta-ala (ha): 30,9

© Maanmittauslaitos, maastokartta 2021





 Luonnonsuojelualueet, SL

Nro: 4

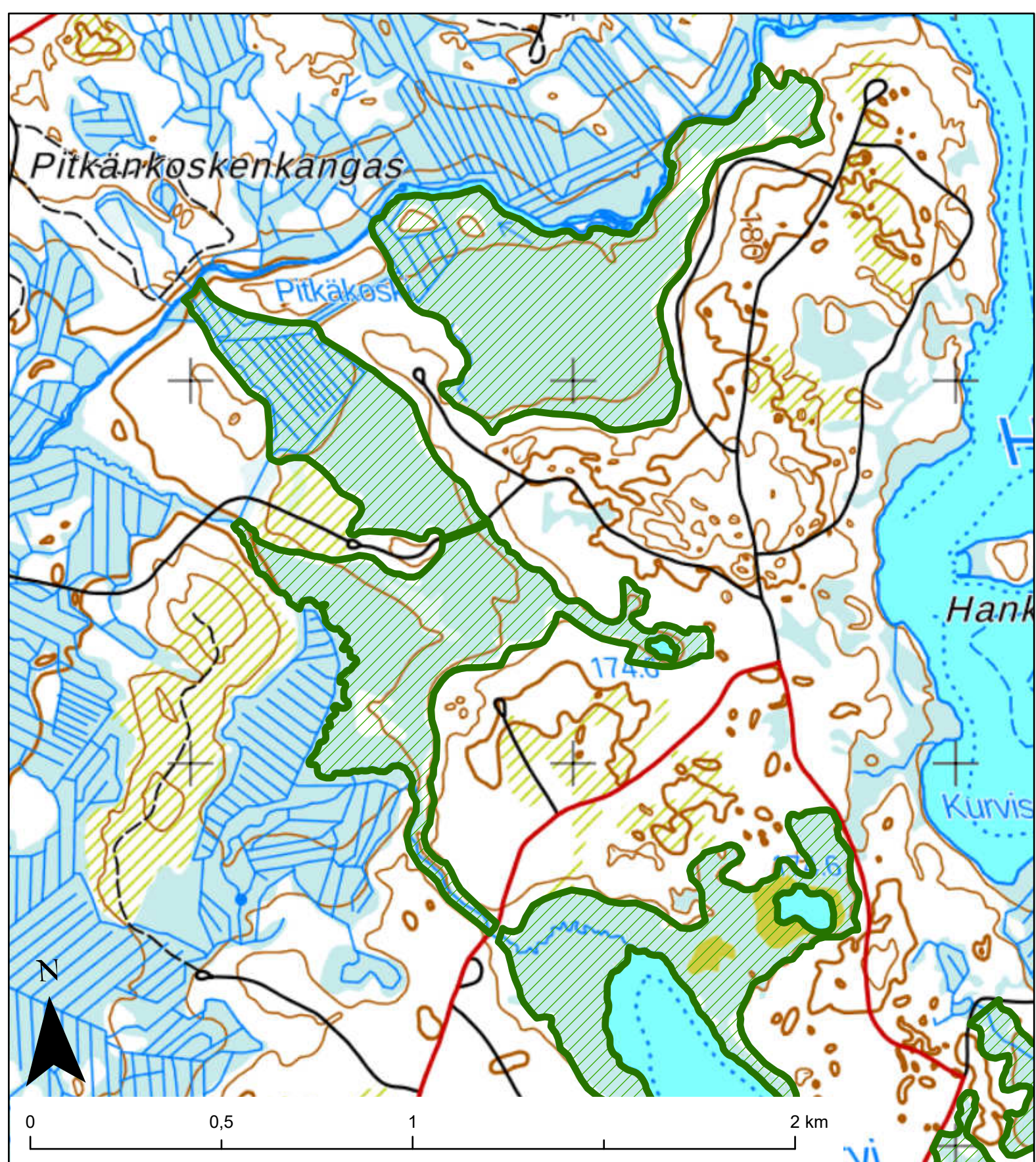
Kalattomansuo-Haukilammensuo

Ilomantsi

Pinta-ala (ha): 185,5

© Maanmittauslaitos, maastokartta 2021





 Luonnonsuojelualueet, SL

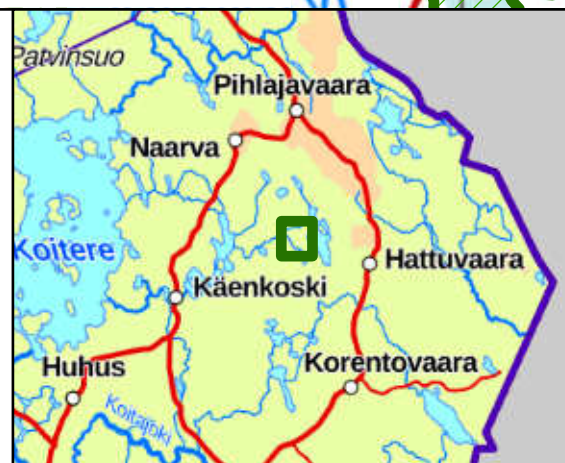
Nro: 5

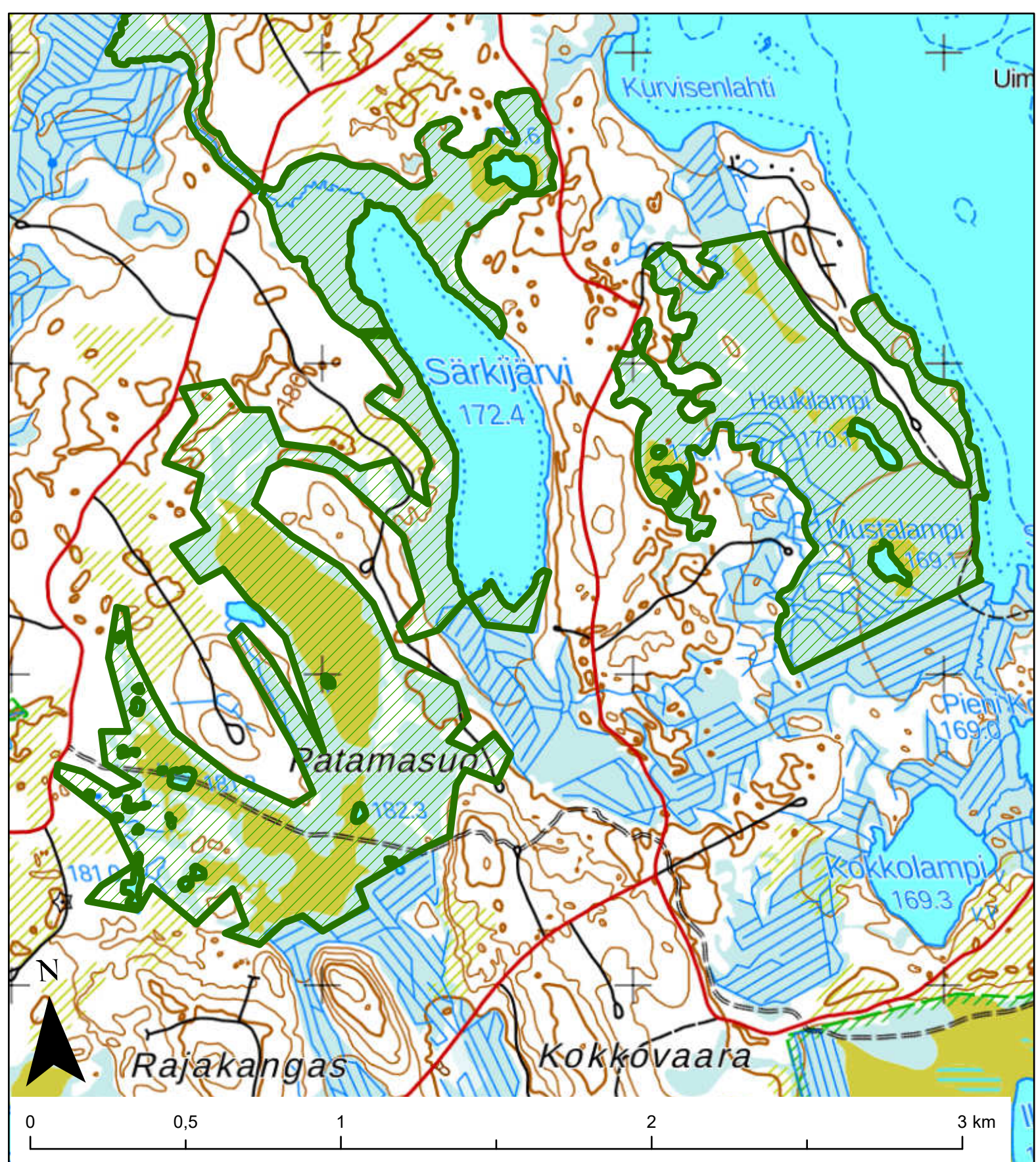
Särkijärven NE-puolen suot

Ilomantsi

Pinta-ala (ha): 121,1

© Maanmittauslaitos, maastokartta 2021





 Luonnonsuojelualueet, SL

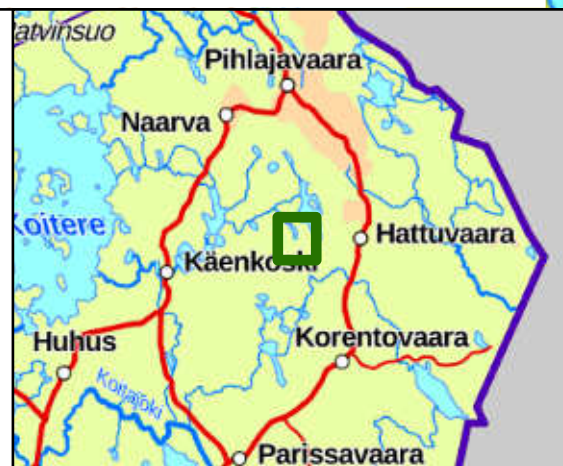
Nro: 6

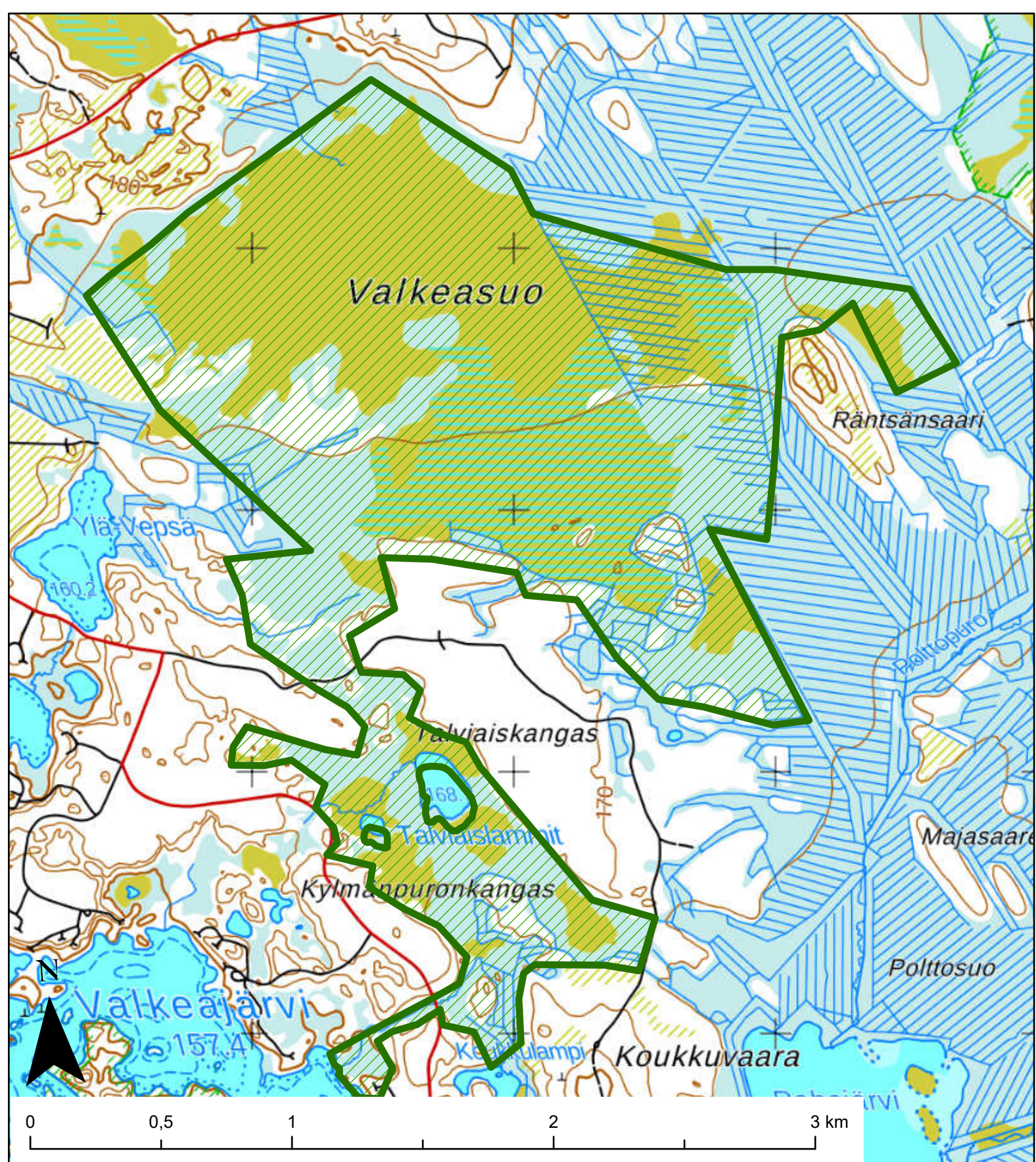
Patamasuo

Ilomantsi

Pinta-ala (ha): 195,1

© Maanmittauslaitos, maastokartta 2021





 Luonnonsuojelualueet, SL

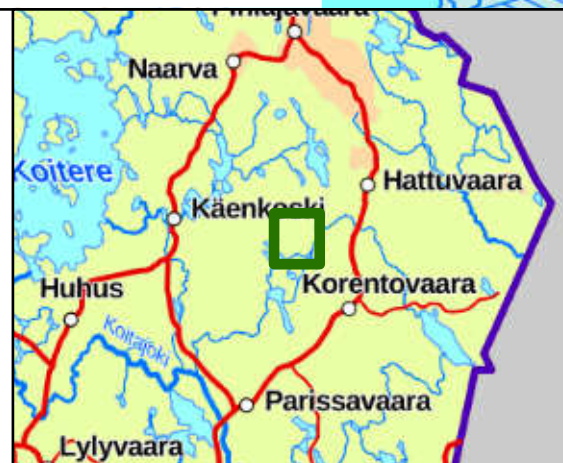
Nro: 7

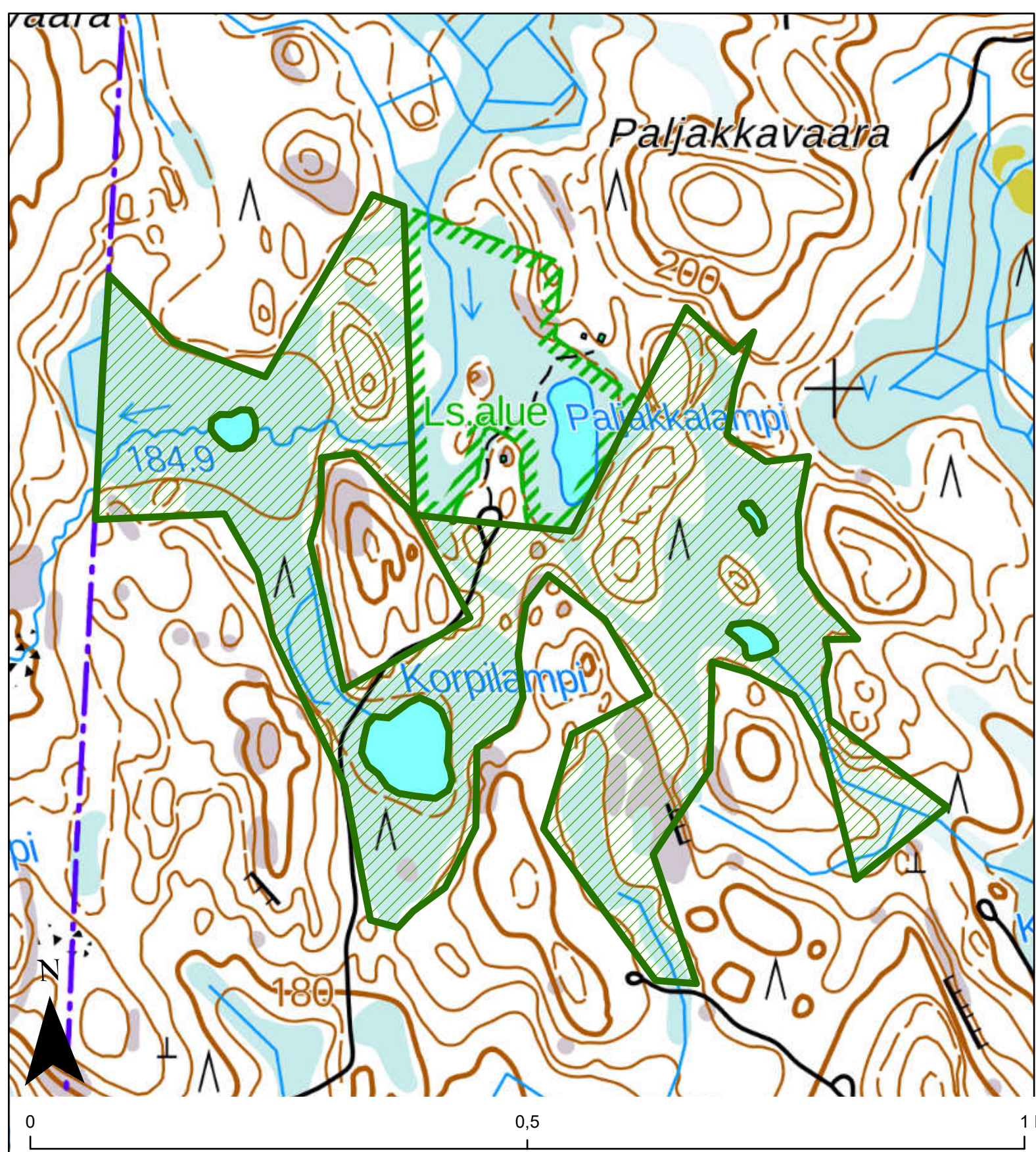
Valkeasuo


Ilomantsi

Pinta-ala (ha): 484,8

© Maanmittauslaitos, maastokartta 2021





 Luonnonsuojelualueet, SL

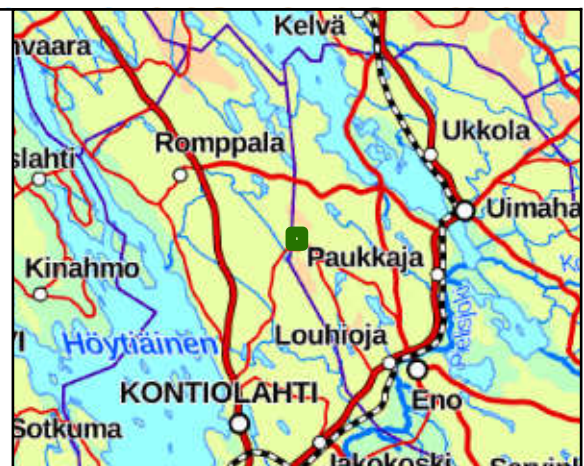
Nro: 8

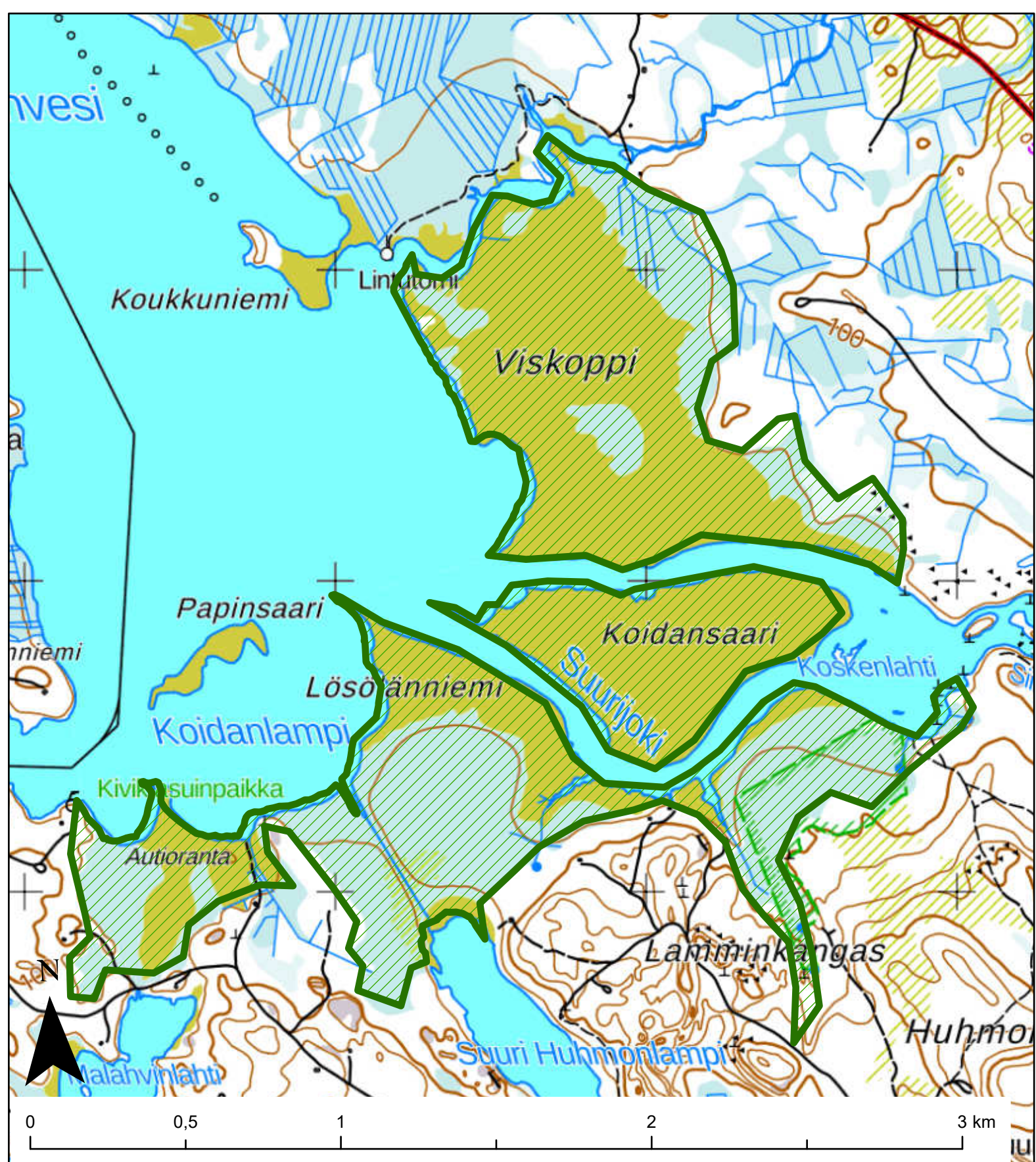
Paljakkalammen suot

Joensuu

Pinta-ala (ha): 21,5

© Maanmittauslaitos, maastokartta 2021





 Luonnonsuojelualueet, SL

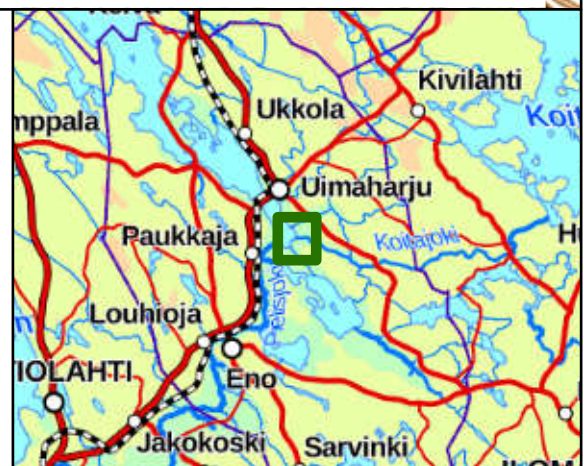
Nro: 9

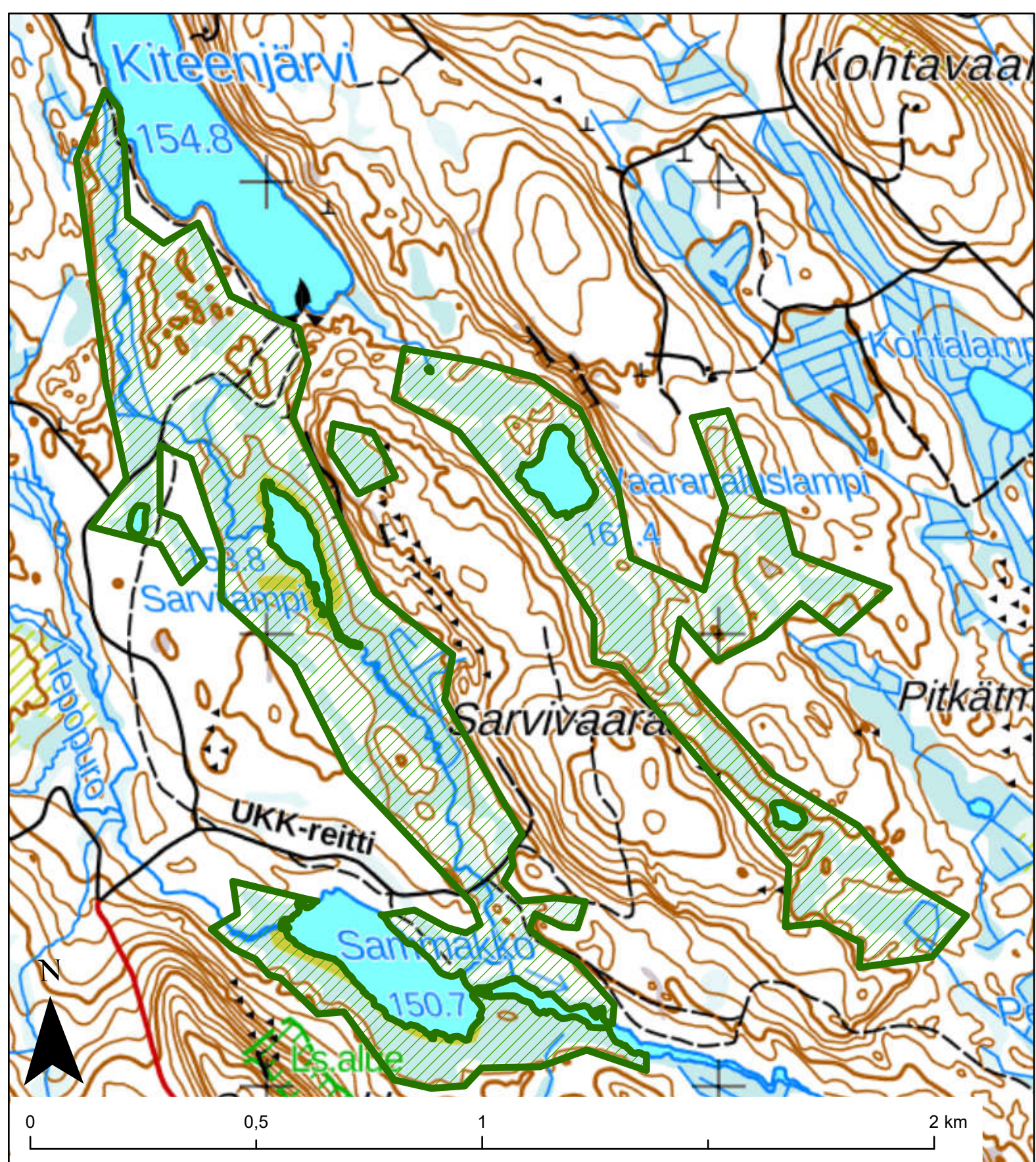
Viskopin alueen rantasuot

Joensuu

Pinta-ala (ha): 276,6

© Maanmittauslaitos, maastokartta 2021





 Luonnonsuojelualueet, SL

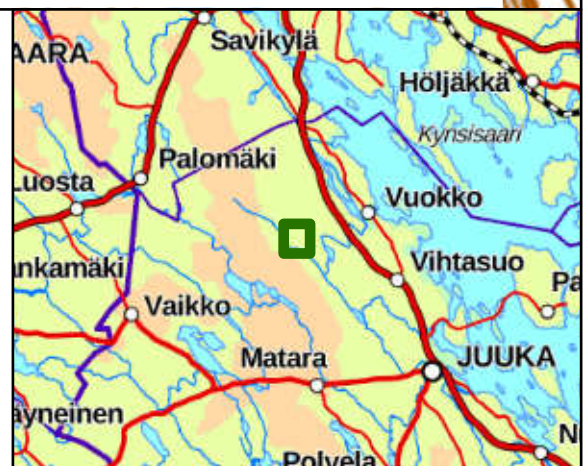
Nro: 10

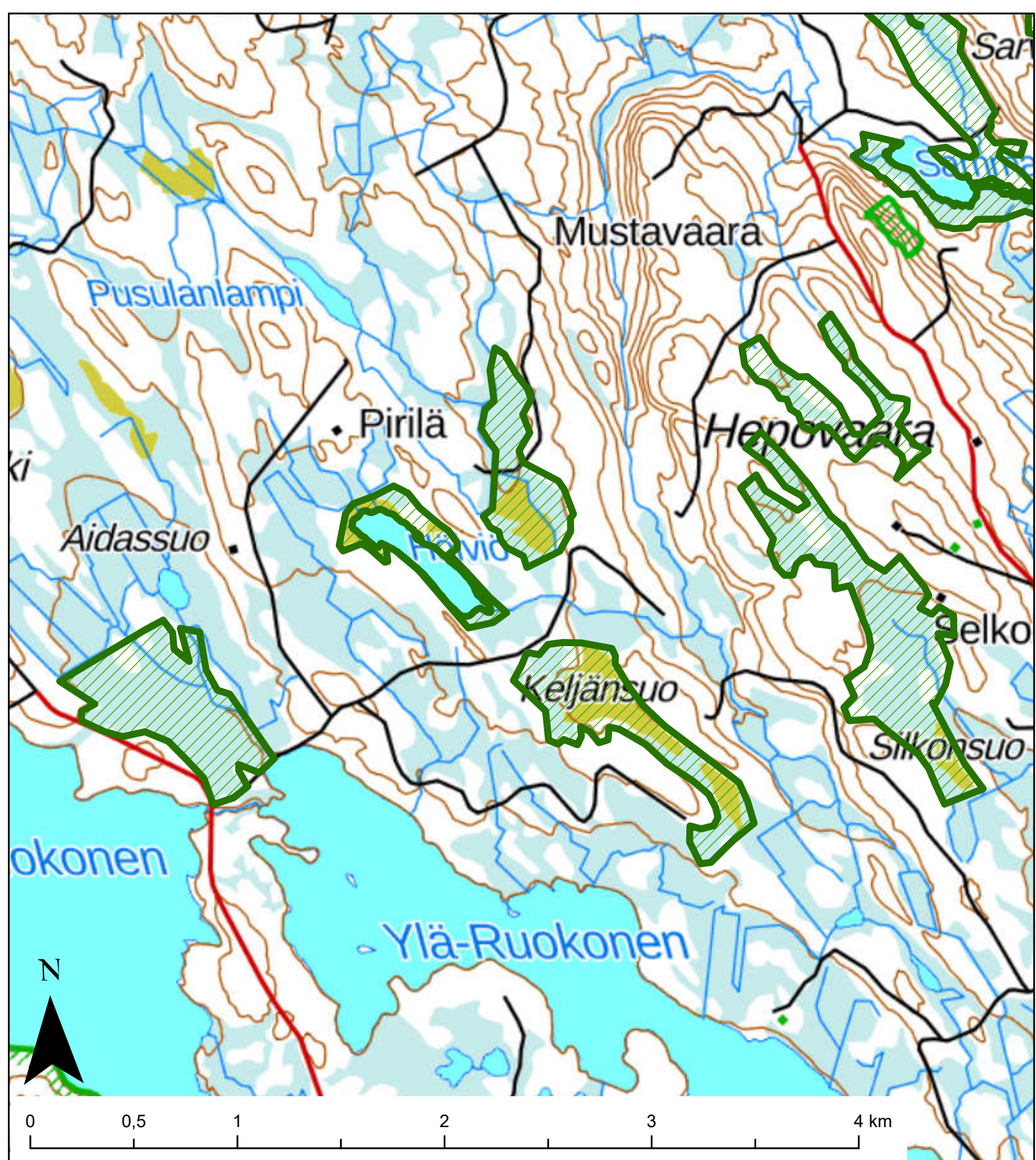
Sarvivaaran ympäristön suot

Juuka

Pinta-ala (ha): 105,8

© Maanmittauslaitos, maastokartta 2021





 Luonnonsuojelualueet, SL

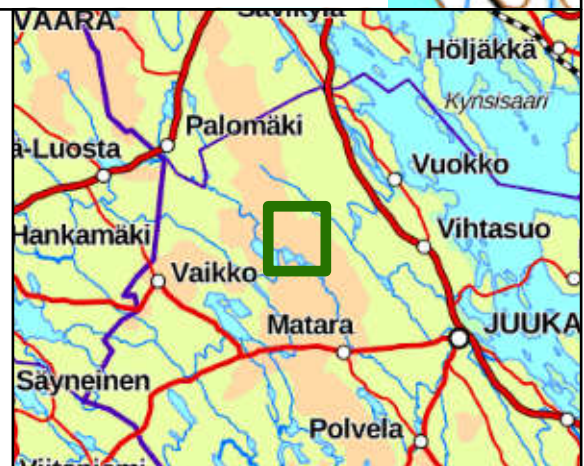
Nro: 11

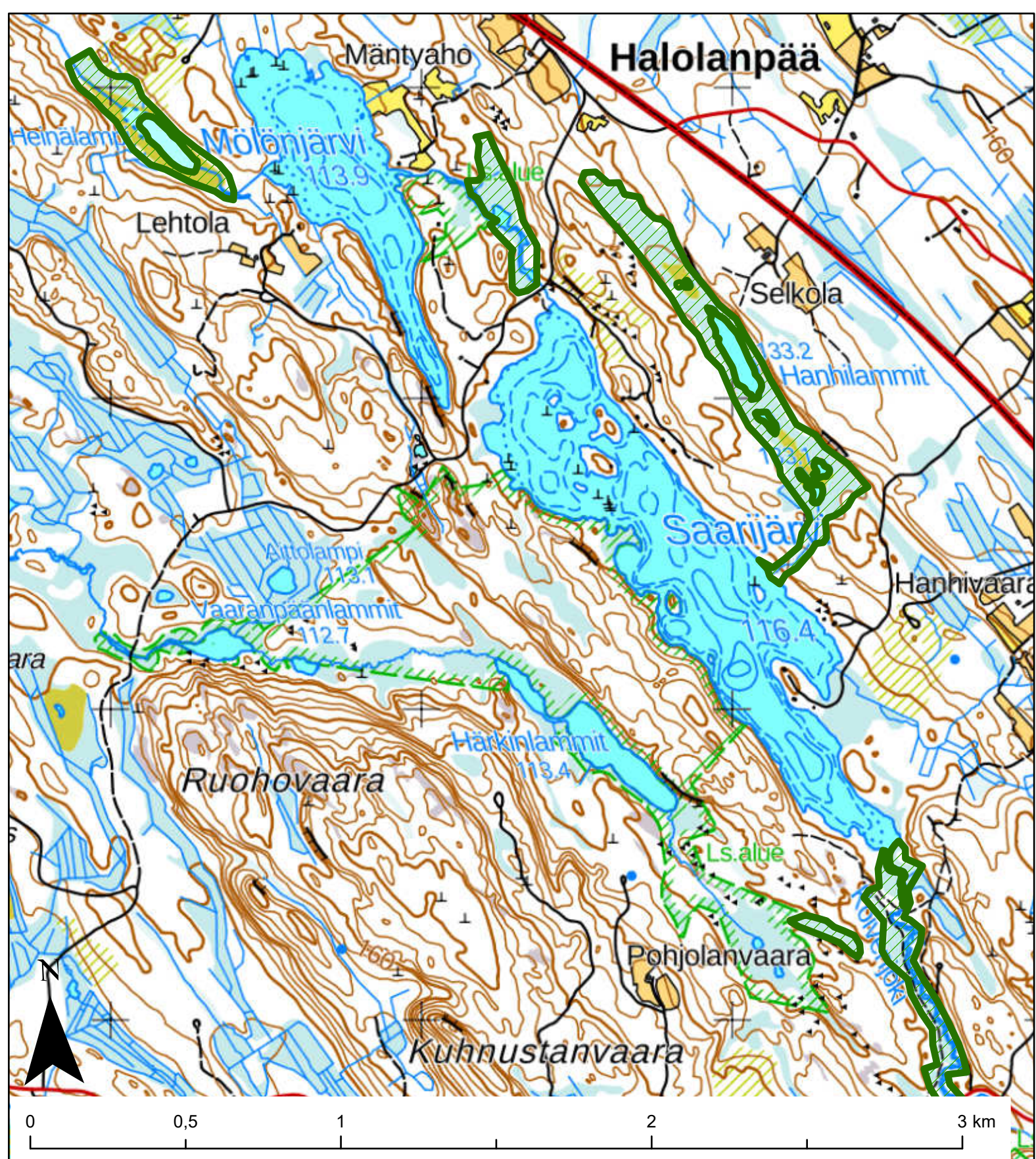
Ruukosten-Hepovaaran suot

Juuka

Pinta-ala (ha): 180,1

© Maanmittauslaitos, maastokartta 2021





 Luonnonsuojelualueet, SL

Nro: 12

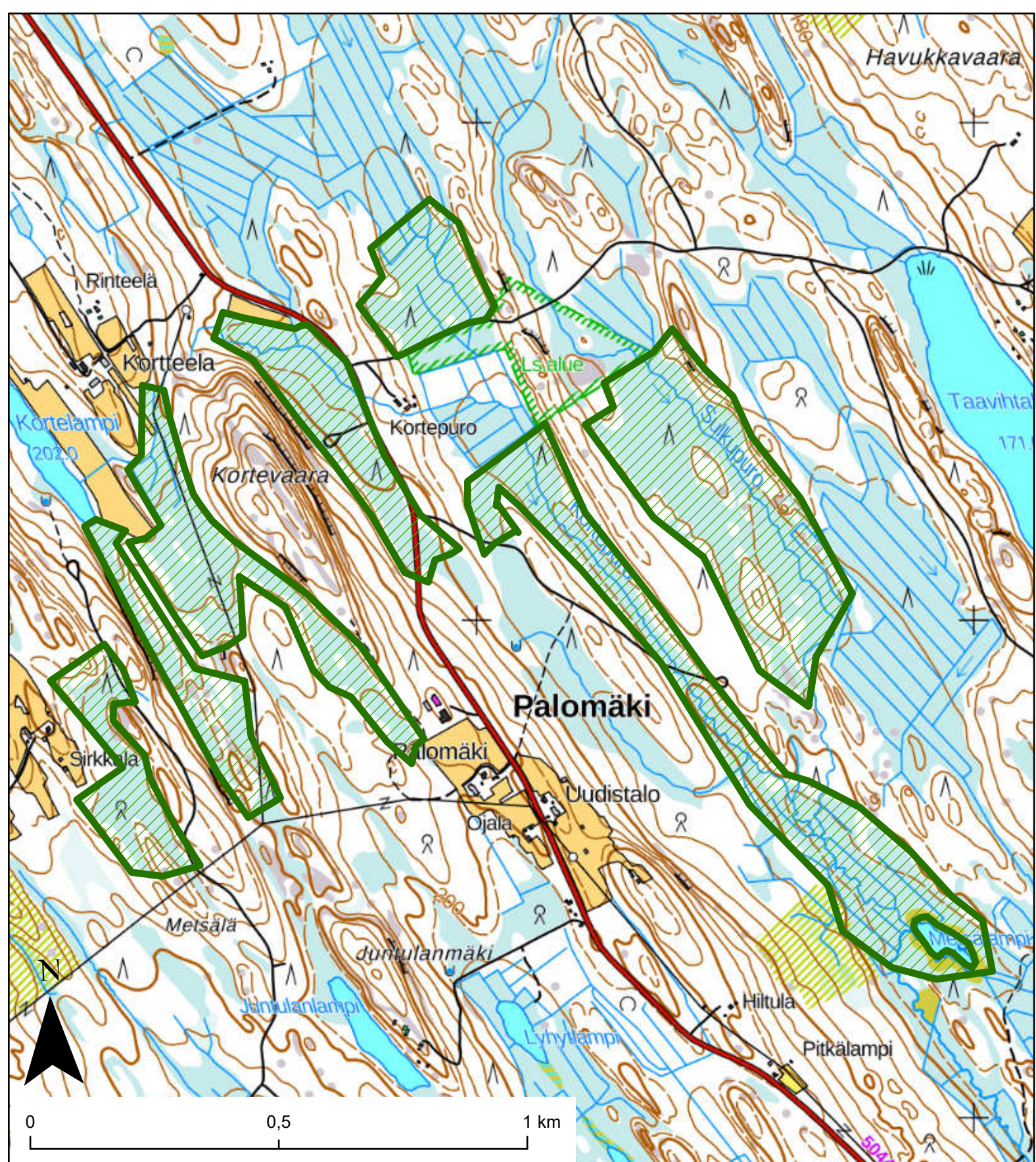
Härkinpuron ympäristön suot

Juuka

Pinta-ala (ha): 35,7

© Maanmittauslaitos, maastokartta 2021





 Luonnonsuojelualueet, SL

Nro: 13

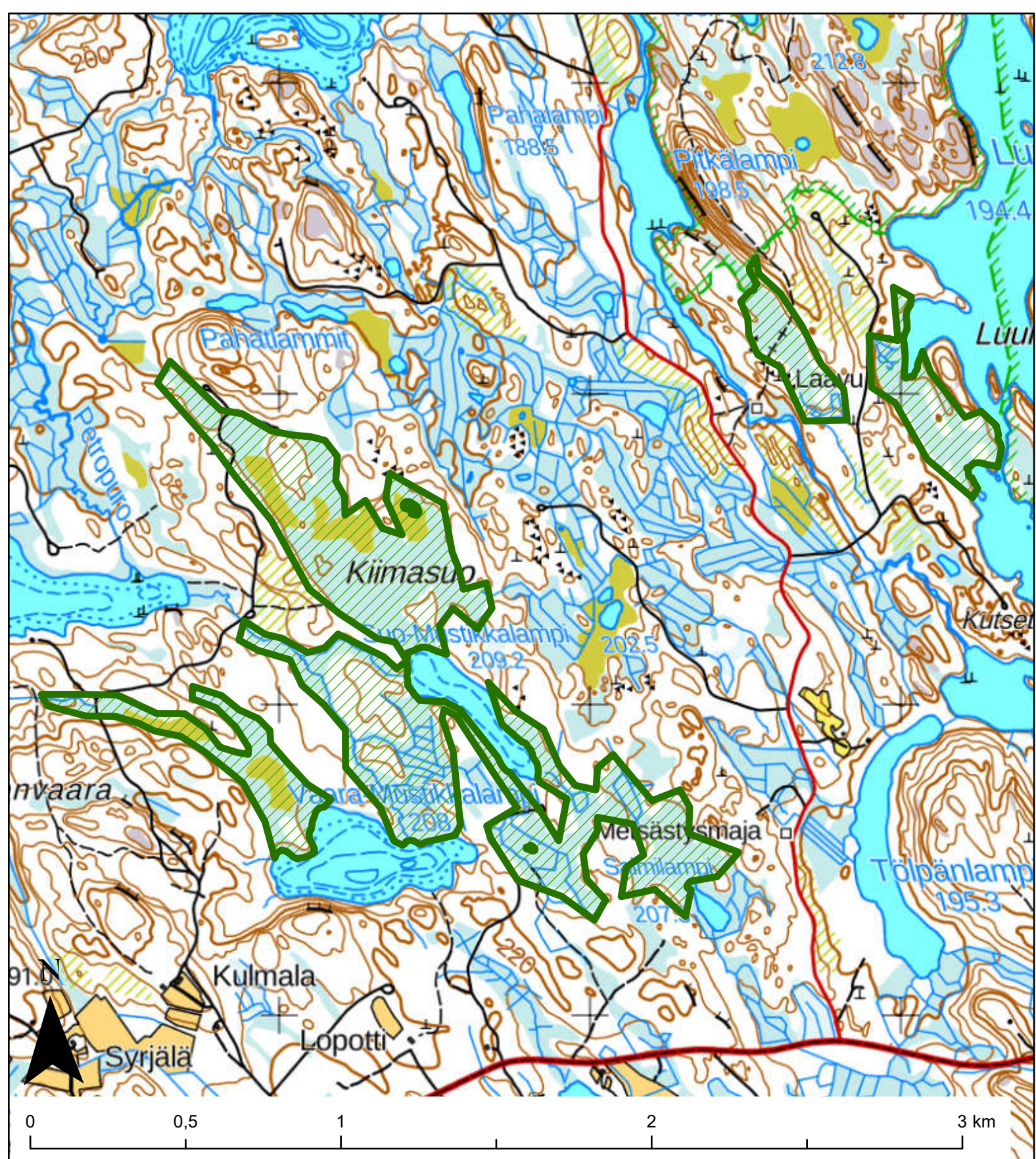
Korteveaaran ympäristön suot

Juuka

Pinta-ala (ha): 65,2

© Maanmittauslaitos, maastokartta 2021





 Luonnonsuojelualueet, SL

Nro: 14

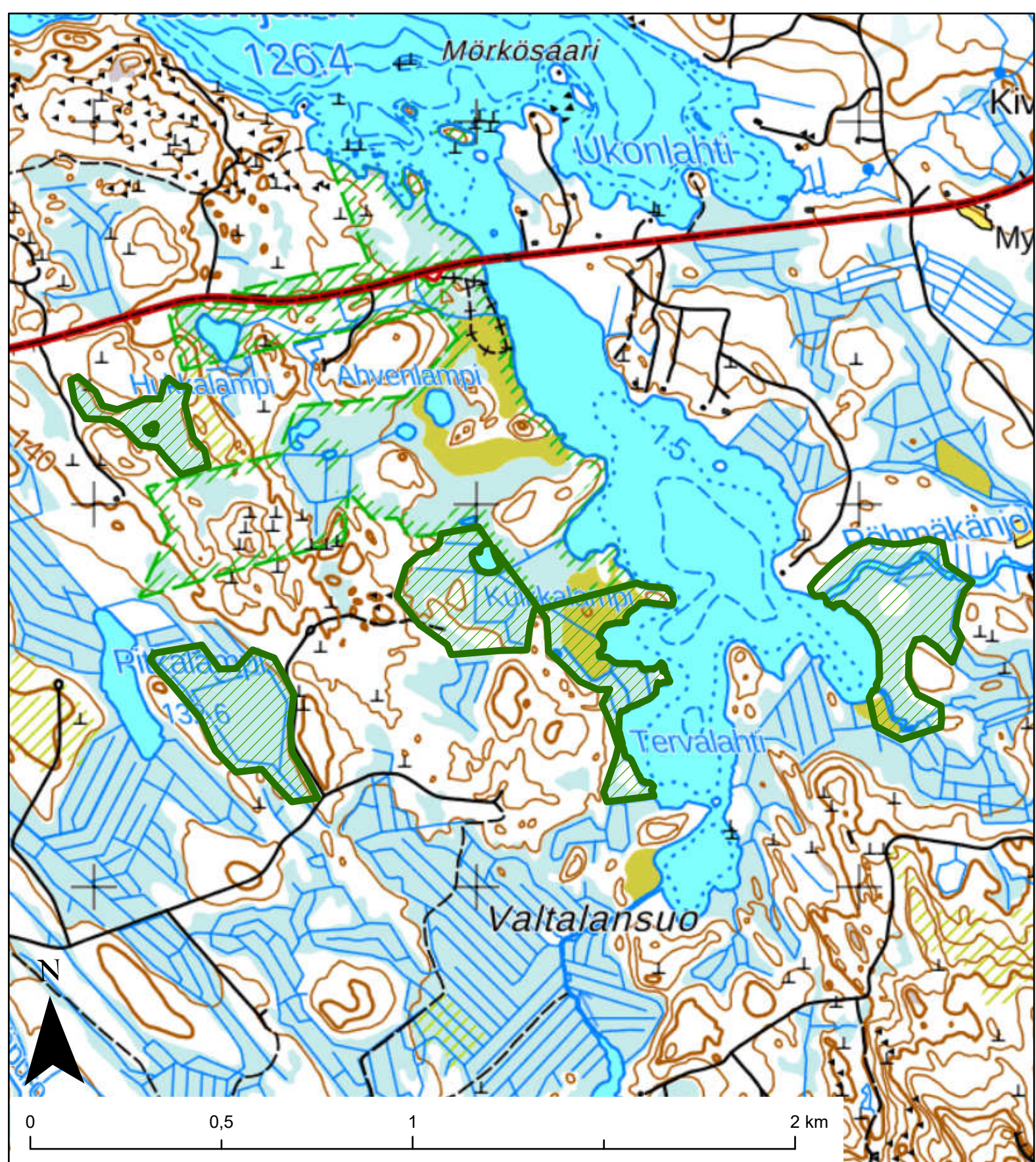
Mustikkalammet-Kiimasuo-Pitkävaara

Juuka

Pinta-ala (ha): 103,8

© Maanmittauslaitos, maastokartta 2021





 Luonnonsuojelualueet, SL

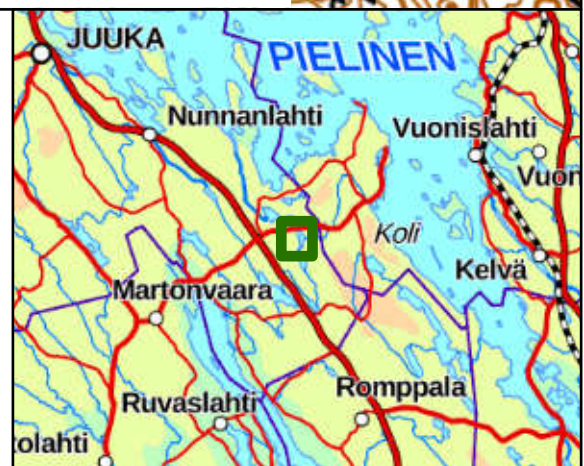
Nro: 15

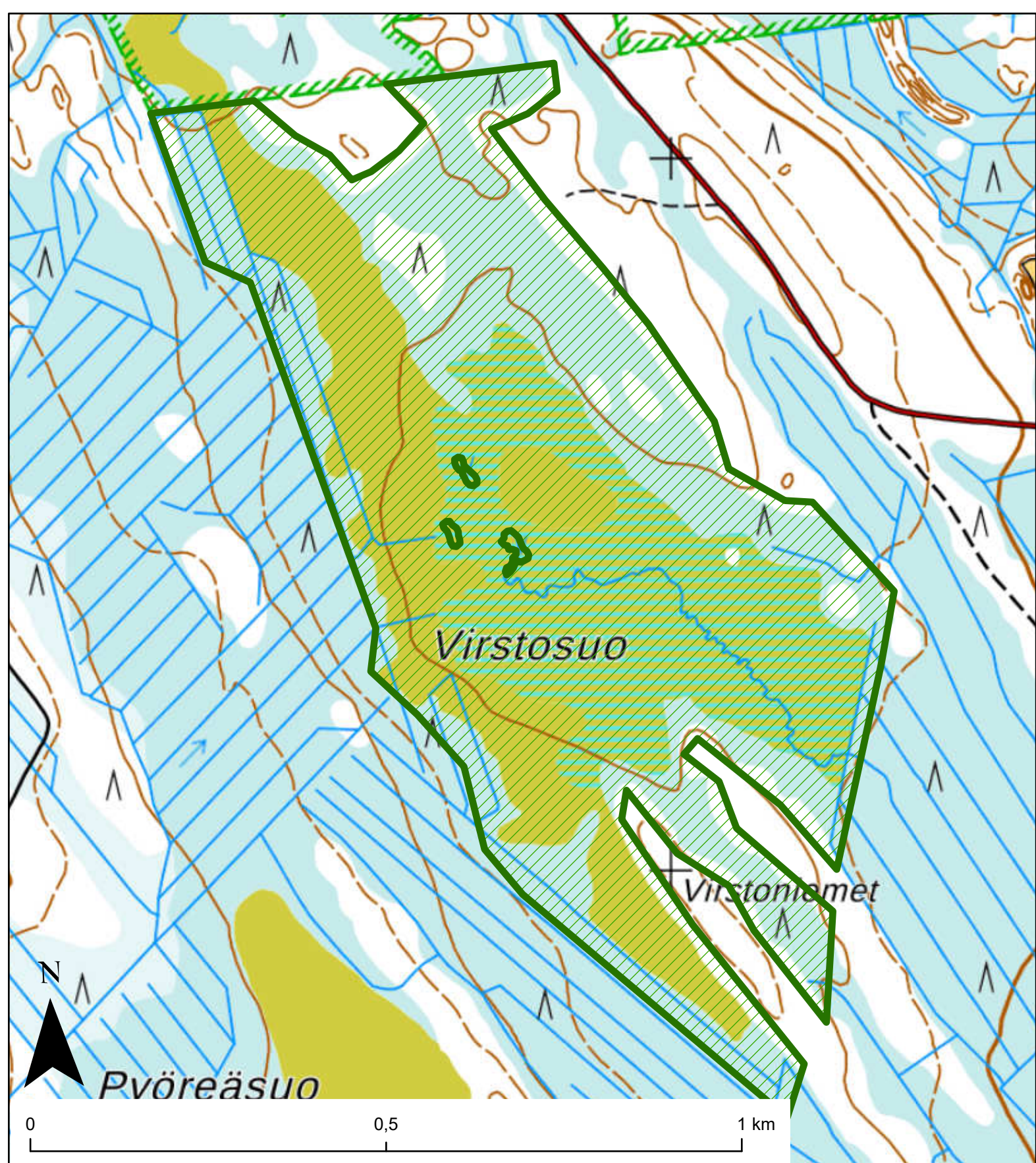
Savijärven ympäristön suot

Juuka

Pinta-ala (ha): 37,5

© Maanmittauslaitos, maastokartta 2021





 Luonnonsuojelualueet, SL

Nro: 16

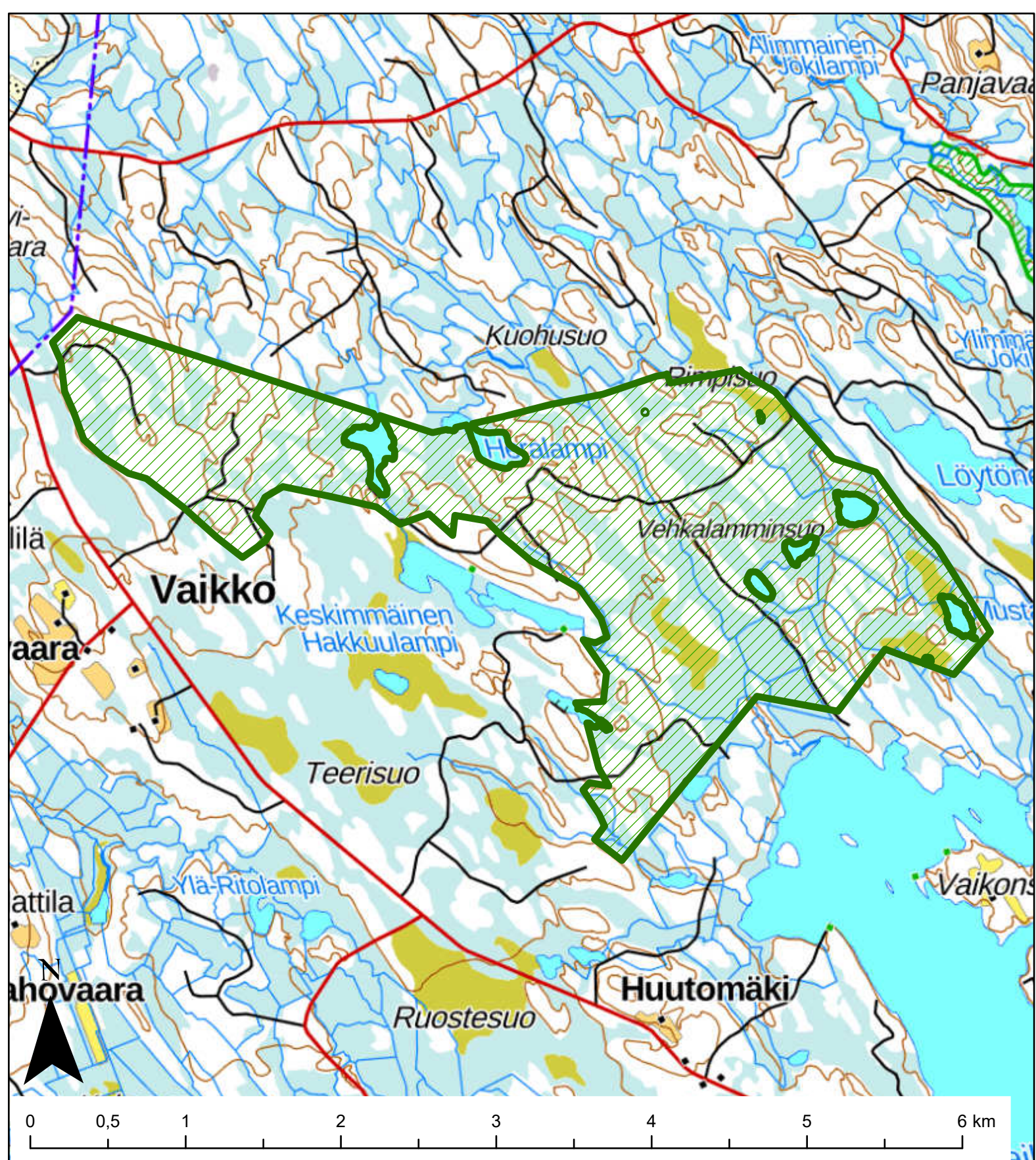
Virstosuo

Juuka

Pinta-ala (ha): 67,7

© Maanmittauslaitos, maastokartta 2021





 Luonnonsuojelualueet, SL

Nro: 17

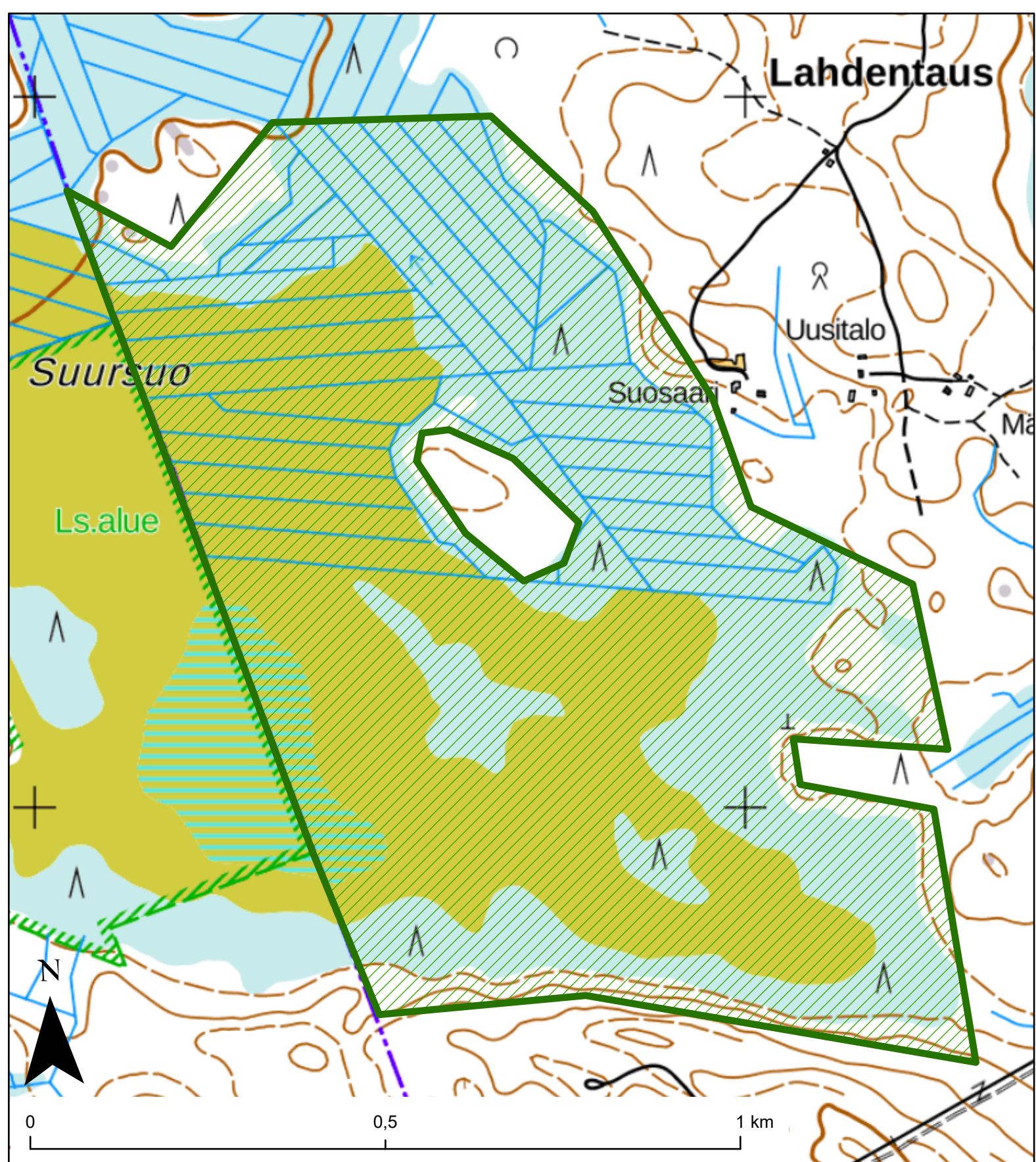
Vaikon suot

Juuka

Pinta-ala (ha): 715,4

© Maanmittauslaitos, maastokartta 2021





 Luonnonsuojelualueet, SL

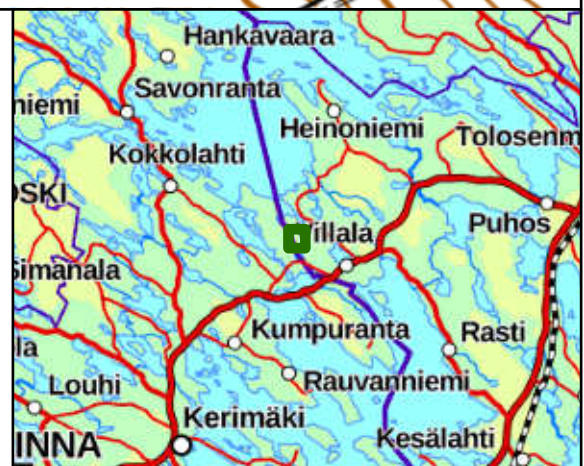
Nro: 18

Suursuo

Kitee

Pinta-ala (ha): 99,2

© Maanmittauslaitos, maastokartta 2021





 Luonnonsuojelualueet, SL

Nro: 19

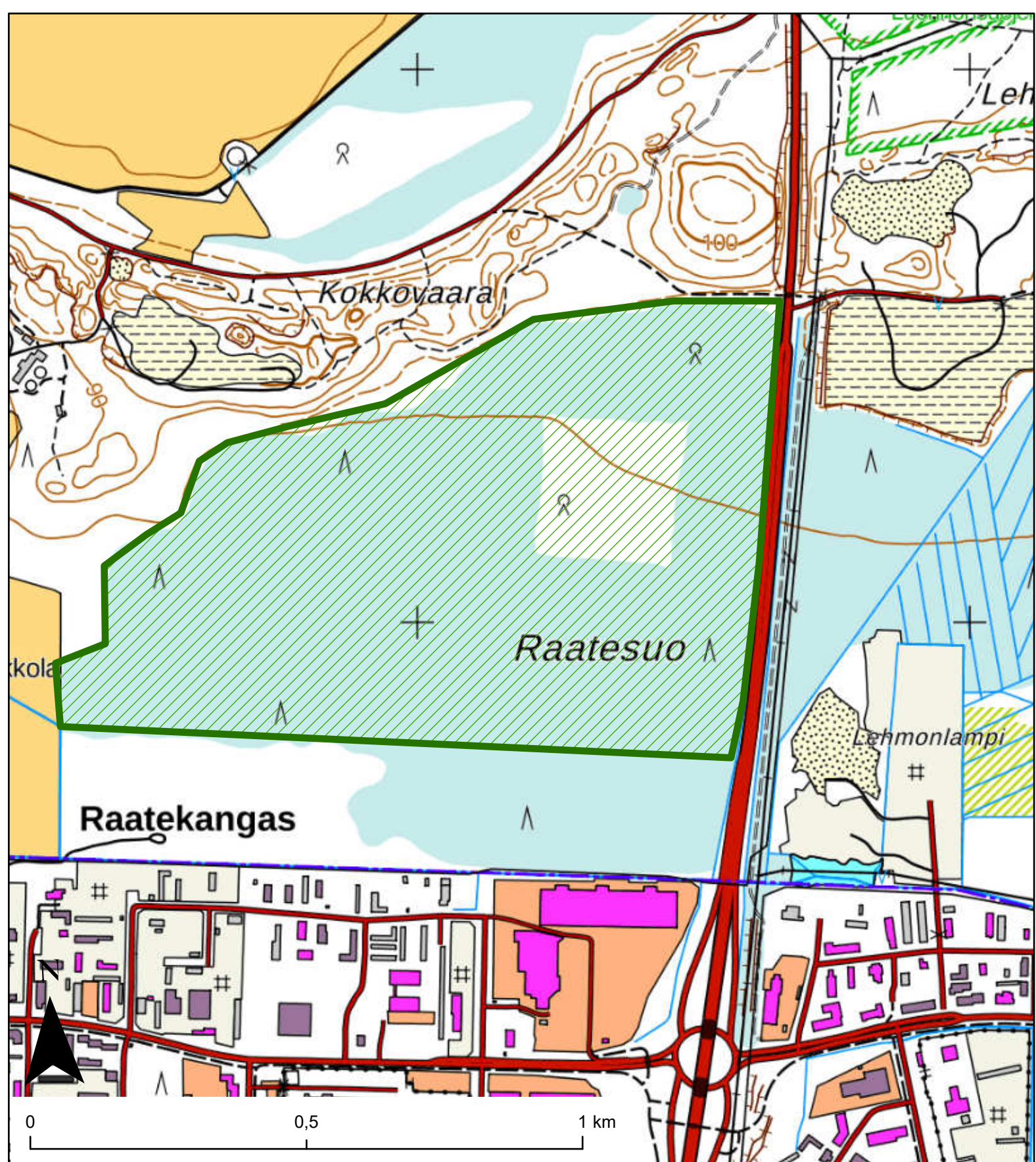
Huosio-ojan lähteet ja lähdesuot

Kitee

Pinta-ala (ha): 17,1

© Maanmittauslaitos, maastokartta 2021





 Luonnonsuojelualueet, SL

Nro: 20

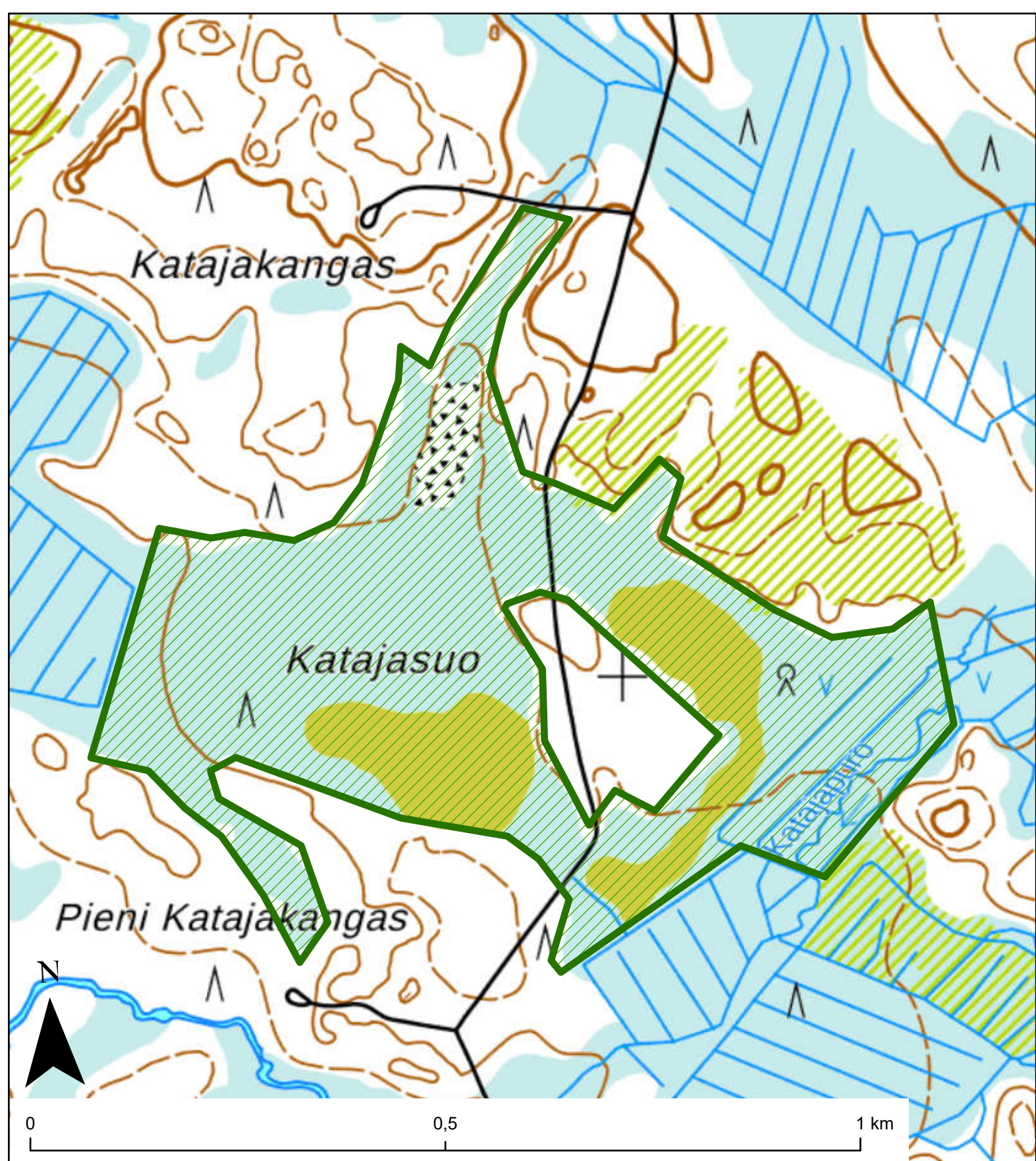
Raatesuo

Kontiolahti

Pinta-ala (ha): 78,1

© Maanmittauslaitos, maastokartta 2021





 Luonnonsuojelualueet, SL

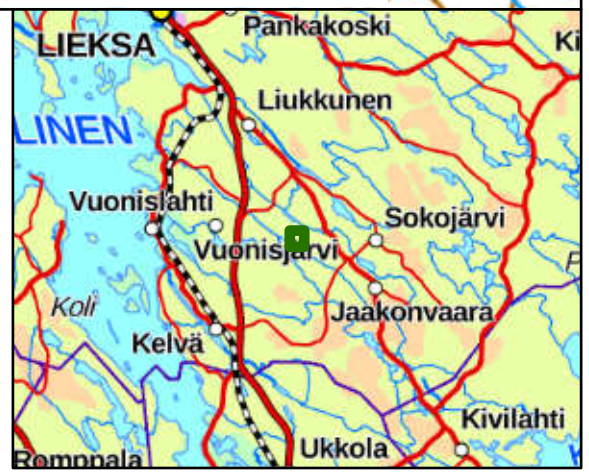
Nro: 21

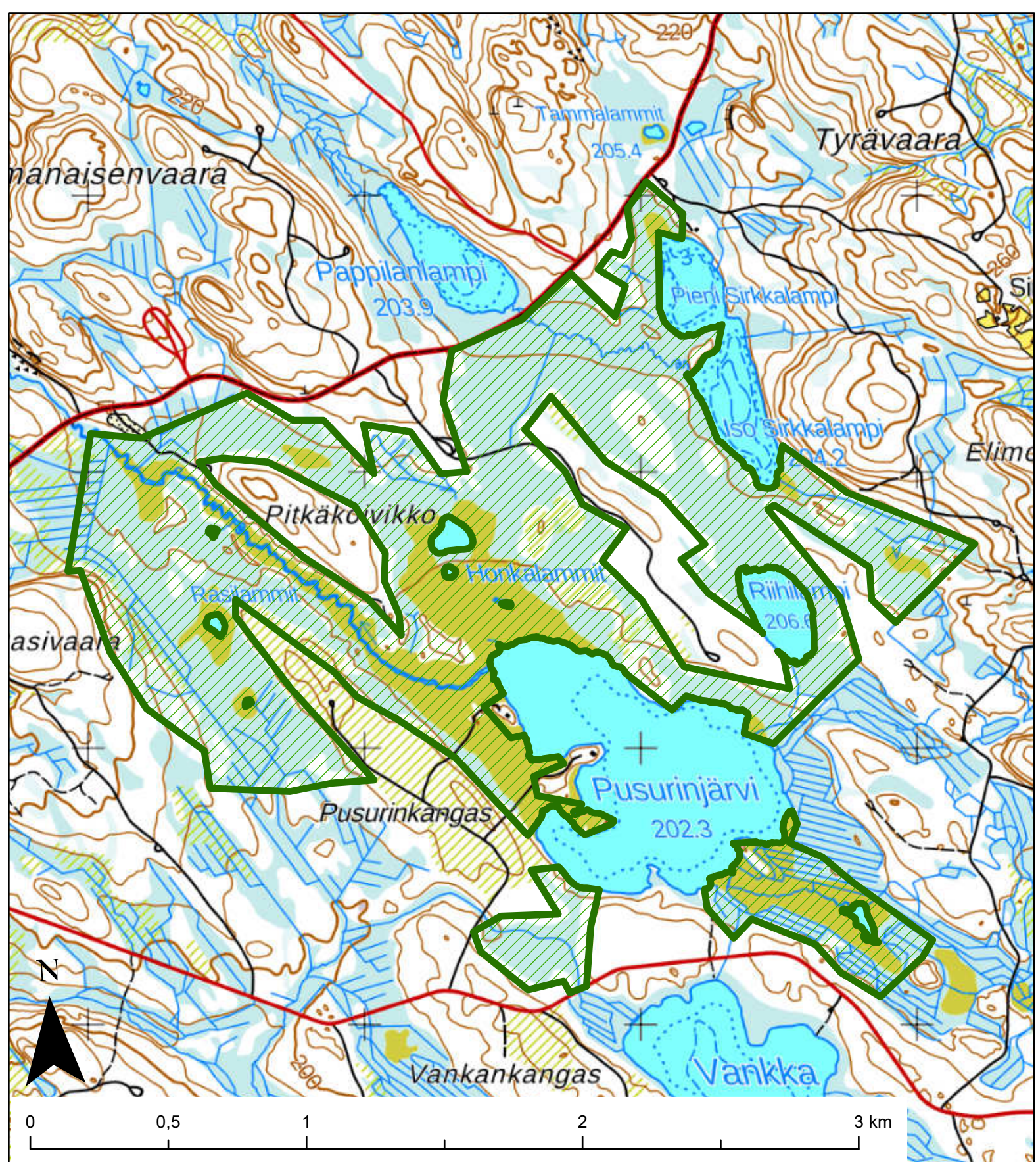
Katajasuo

Lieksa

Pinta-ala (ha): 36,2

© Maanmittauslaitos, maastokartta 2021





 Luonnonsuojelualueet, SL

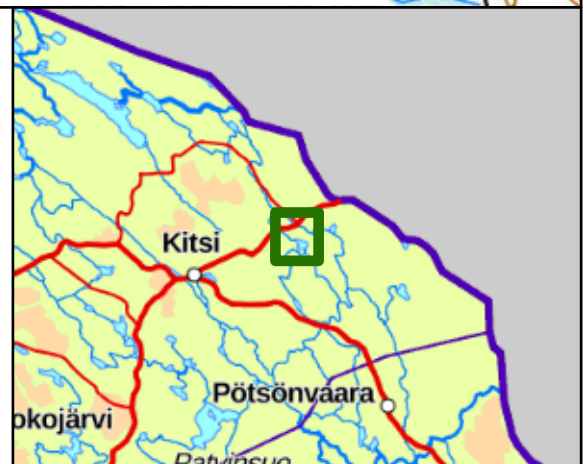
Nro: 22

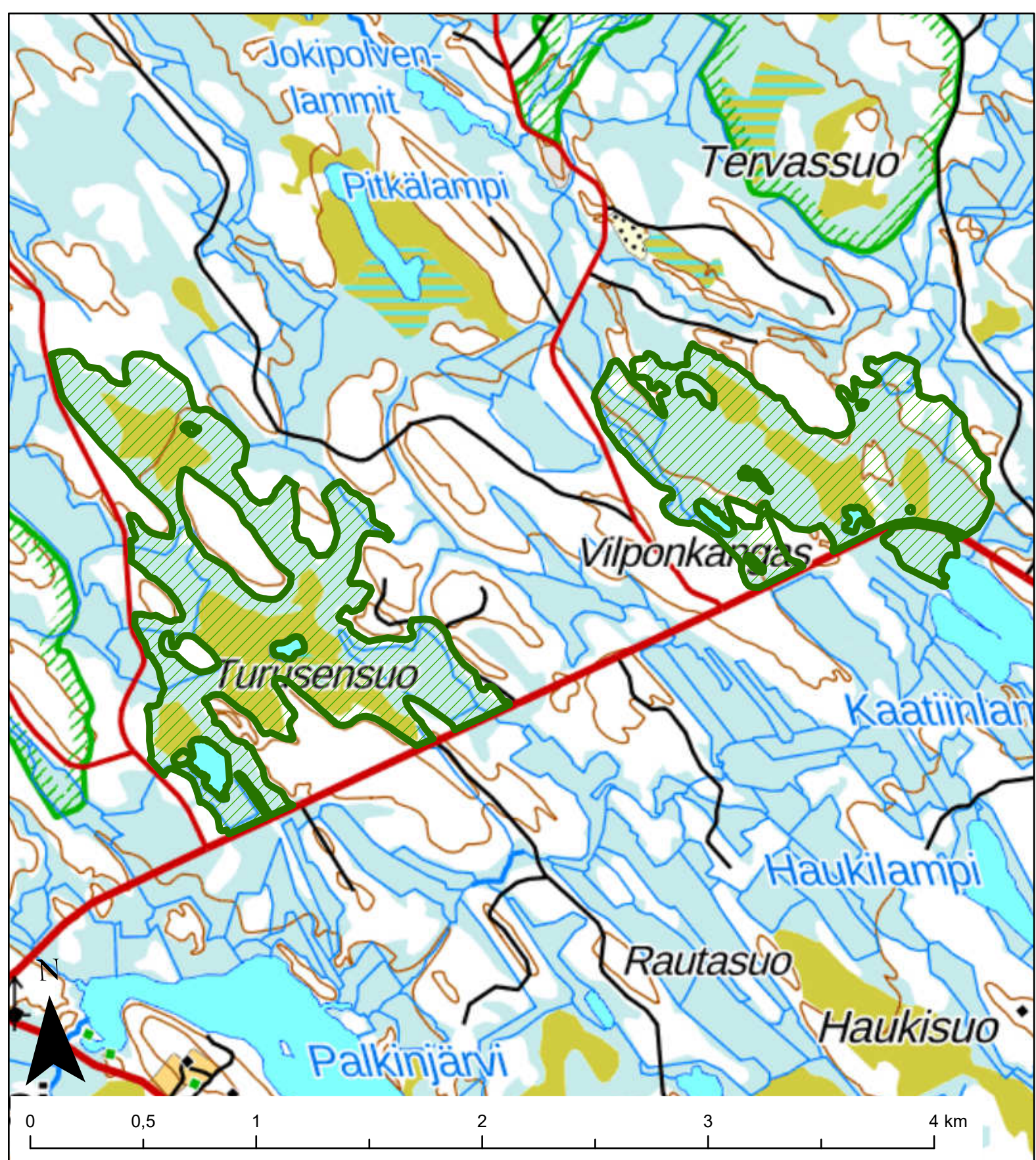
Pusurinjärven ympäristön suot

Lieksa

Pinta-ala (ha): 317,1

© Maanmittauslaitos, maastokartta 2021





 Luonnonsuojelualueet, SL

Nro: 23

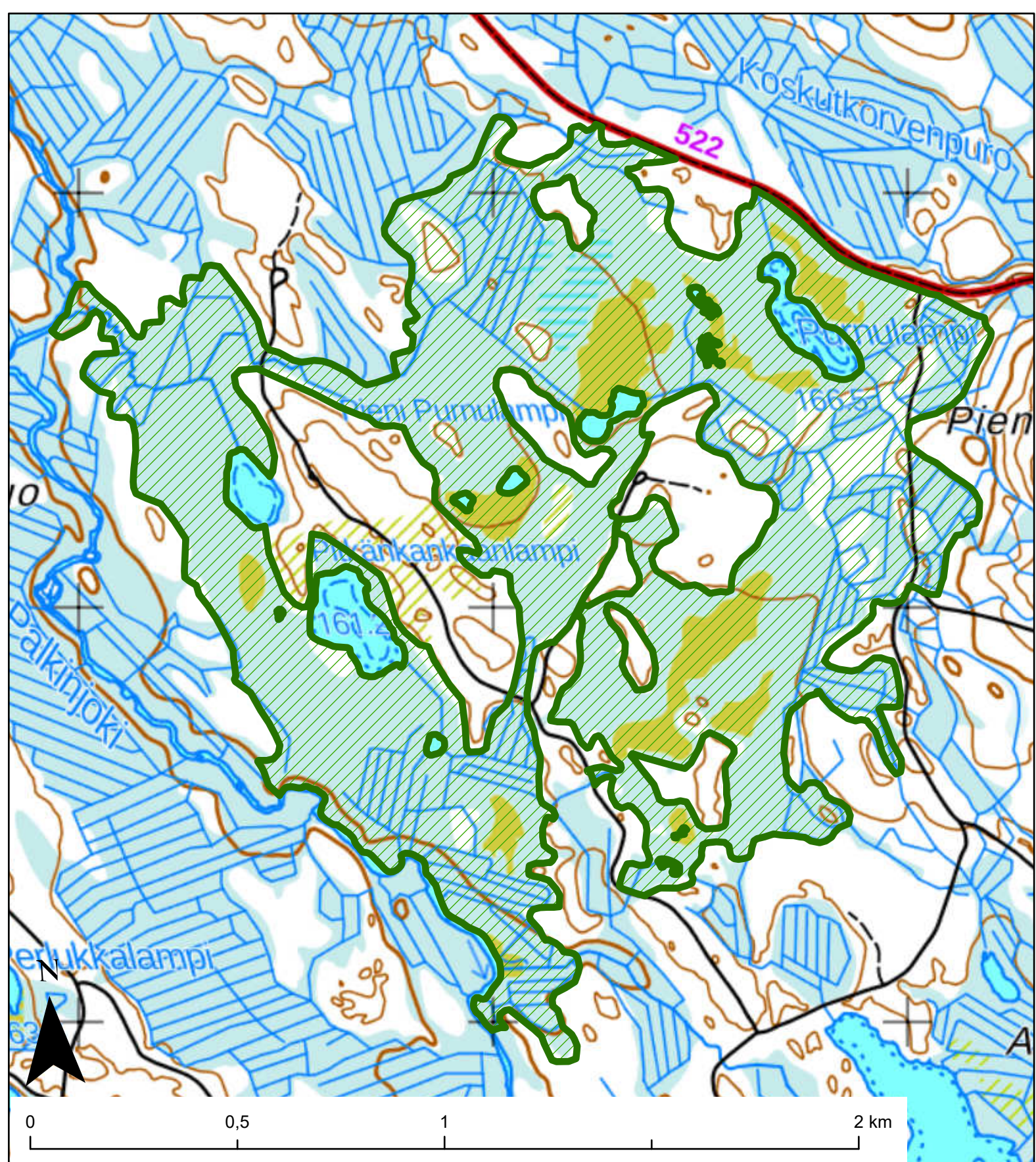
Turusensuo-Pitkälampi-Vilpolampien

Lieksa

Pinta-ala (ha): 240,7

© Maanmittauslaitos, maastokartta 2021





 Luonnonsuojelualueet, SL

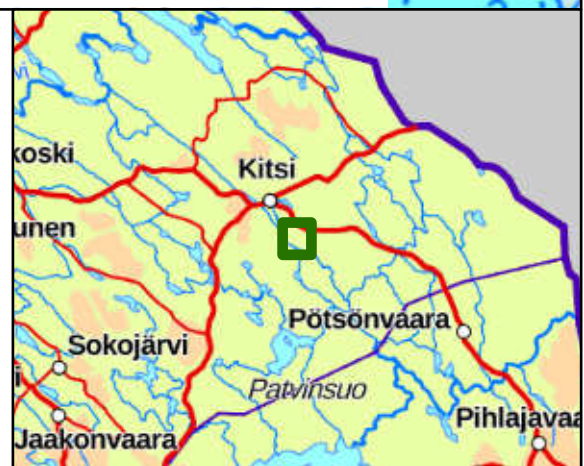
Nro: 24

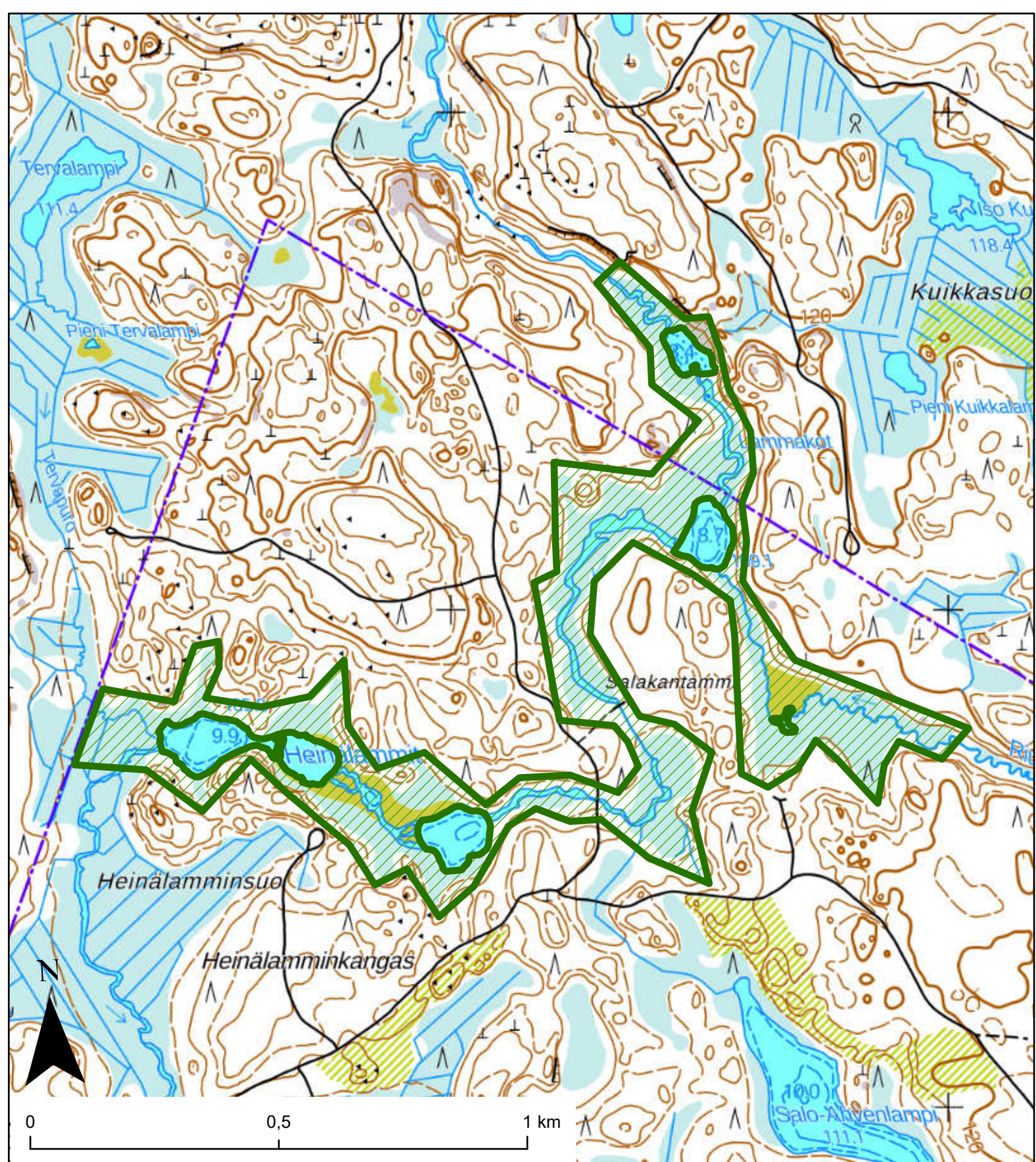
Purnusuo-Pitkäsuo

Lieksa

Pinta-ala (ha): 200,1

© Maanmittauslaitos, maastokartta 2021





 Luonnonsuojelualueet, SL

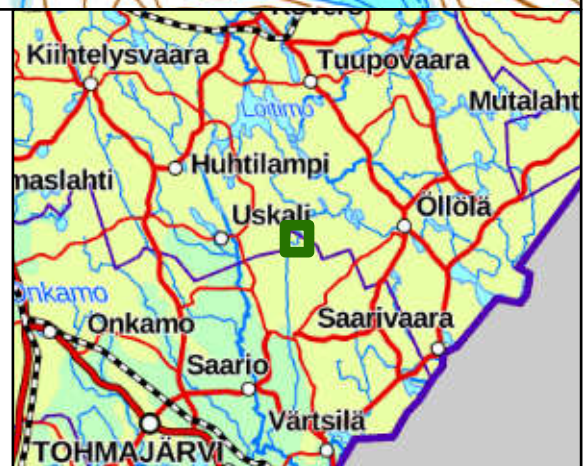
Nro: 25

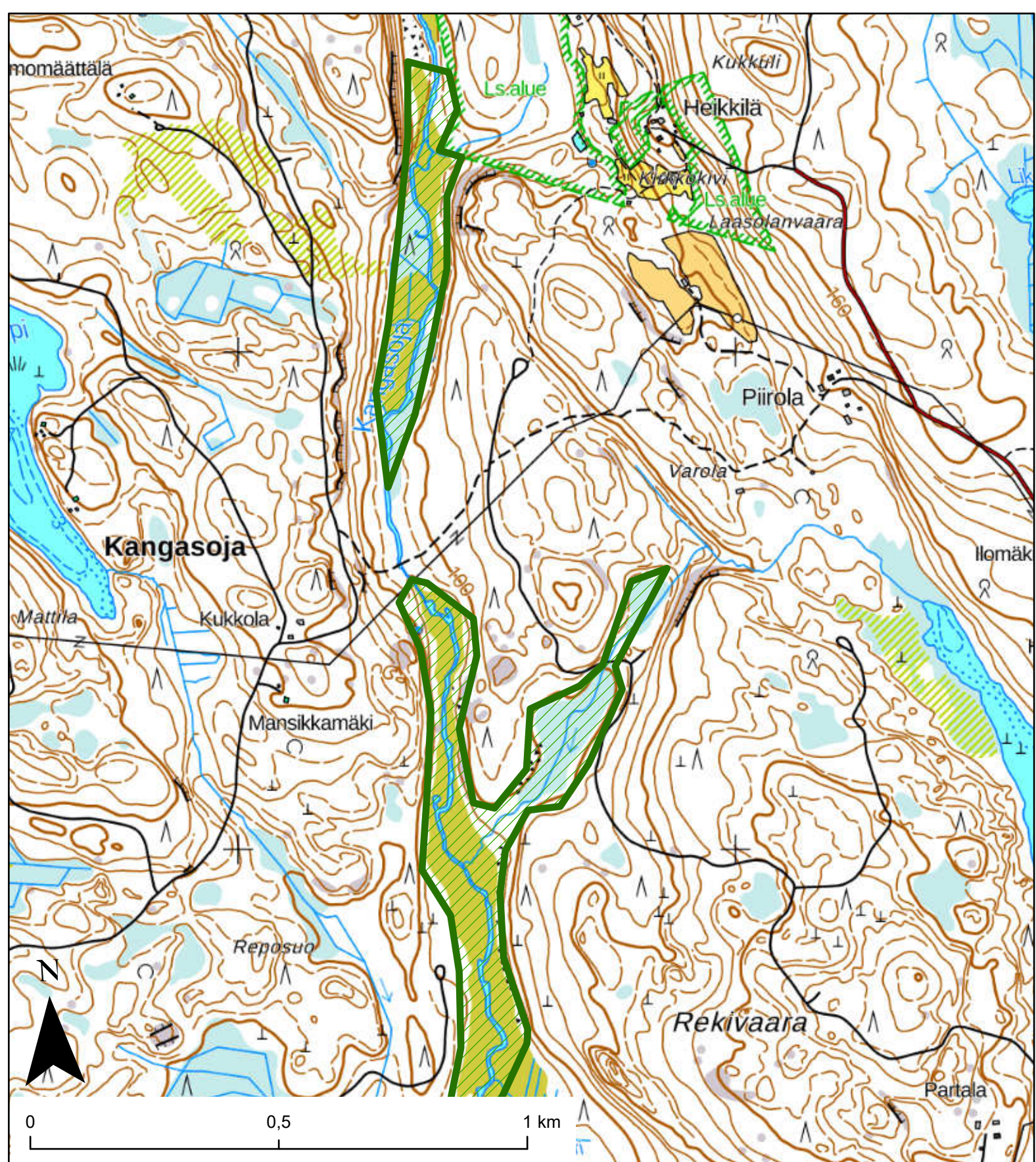
Heinälammit-Lammakot

Tohmajärvi

Pinta-ala (ha): 43

© Maanmittauslaitos, maastokartta 2021





 Luonnonsuojelualueet, SL

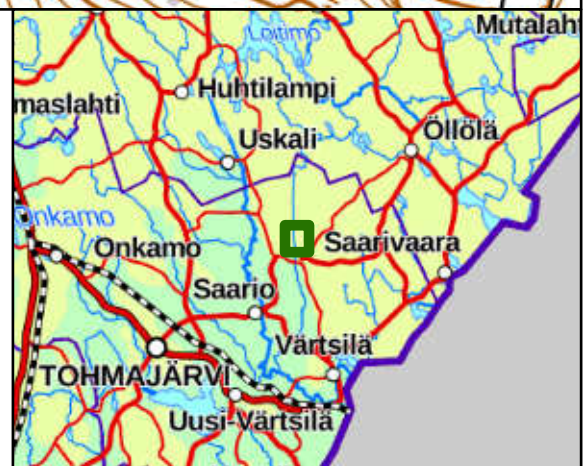
Nro: 26

Kangasojan joenvarsisuot

Tohmajärvi

Pinta-ala (ha): 23,2

© Maanmittauslaitos, maastokartta 2021





POHJOIS-KARJALA
Maakuntaliitto