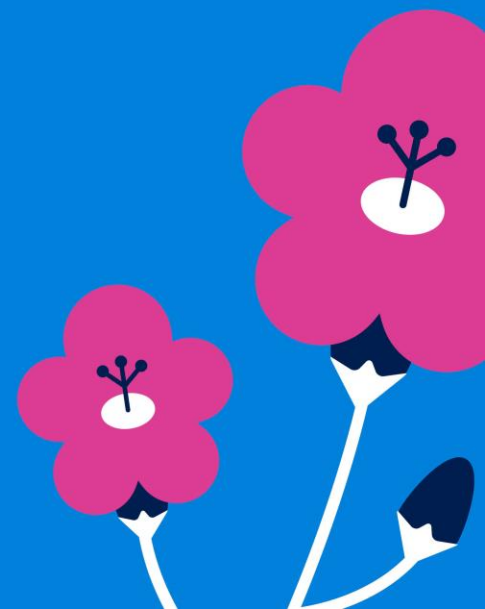


# Yhdistystyölistäminen Polvijärvellä

POLVIJÄRVI



# Polvijärven yhdistyskentältä noussseita työllistämistukitarpeita

- Yhdistystyöllistämisen kartoitusta tehty Polvijärvellä keväällä 2022 yhdistystyöpajan sekä puhelinkontaktien muodossa
- Kontaktoitu mm. Piänkiäntäjät ry, Vanhustentaloyhdistys ry, Pro Höytiäinen ry, Polvijärvi-Seura ry, Polvijärven kuvataideyhdistys, Polvijärven Urheilijat PoU, MLL, Polvijärven riistanhoitoyhdistys ry

# Palkkalaina

- Yhdistykset voivat hakea 100% palkkatukea yli 2 vuotta työttömänä olleesta henkilöstä. Valtio maksaa palkkatuen takautuvasti, mikä vaikeuttaa merkittävästi sellaisten yhdistysten työllistämistä joilla ei ole riittävästi kassavaroja käytettävissä palkkoihin

# Työnantajan tukipalvelu (PKSotu)

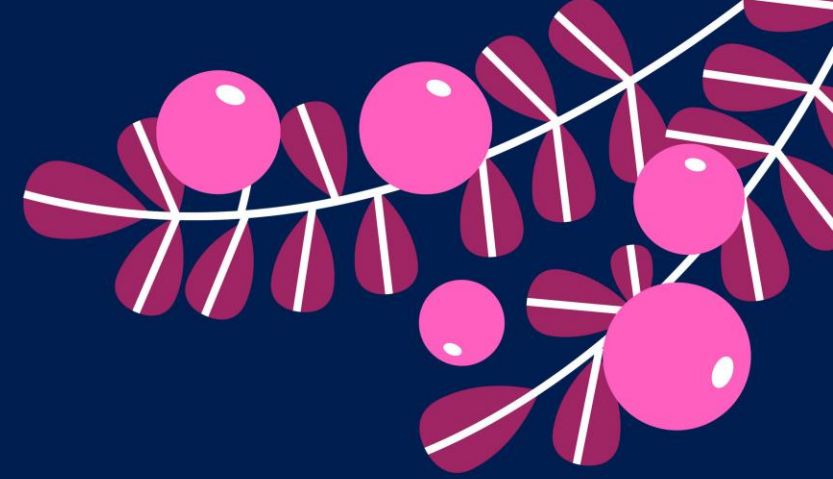
- PKSotu tuottaa Koitto-palvelua työnantajavelvoitteiden tueksi, esim. Joensuu on ostanut palvelun oman alueensa yhdistysten käyttöön
- Palvelu sisältää mm. avun palkkatuen hakemiseen, työsopimuksen kirjoittamiseen, palkkatukien maksatuksen yhdistyksen puolesta sekä työnantajavelvoitteiden hoitamisen. Yhdistyksen hoidettavaksi jää käytännössä lakisääteisten vakuutusten ottaminen sekä palkkojen maksu tilisiirtona annettujen maksutietojen pohjalta
- Palvelu kustannettiin harkinnanvaraisesti Polvijärvi-Seura ry:lle vuoden 2022 alussa, ja kokemukset palvelusta ovat olleet hyviä

Palvelun hinta on 85e/työllistetty hlö/kk

# Kannustuspalkkio

- Esimerkiksi Tohmajärven kunta maksaa 2000 euron työllistämisavustuksen kumppanuusyhdistykselle työssäoloehdon täyttävästä työsuhteesta
- Työkokeilusta Tohmajärven kunta maksaa yhdistykselle 50€/kk henkilöstä, joka tulee kunnan tmt-listalta. Työkokeilu voi johtaa palkkatukityöhön
- Työllistämiseen voi liittyä ylimääräisiä kustannuksia työnantajalle, kuten koulutusten, työvälineiden tai työvaatteiden hankintaa
- Kannustuspalkkio laajentaa paikallisia välityömarkkinoita ja kannustaa uusien palvelujen kehittämiseen (esim. Tohmajärvellä kiinteistönhoito, kahvila- ja ruokalatoiminta, asiakaspalvelu, ystäväpalvelu, pesula, SER-piste, kierrätystoiminta)



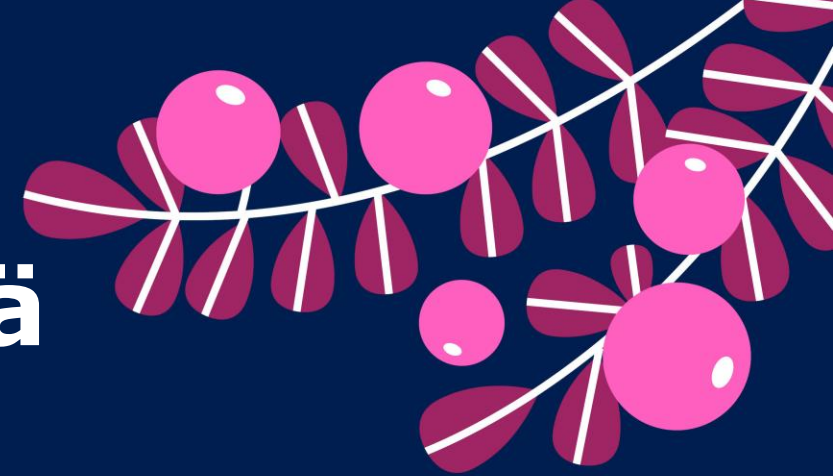


# Yhdistystyöllistämisen sosiaalinen merkitys

- Työpaikan sijainti omalla paikkakunnalla on etu ja voi olla joillekin ainoa vaihtoehto työllistymiseen
- Yhdistykseen työllistettyjen jatkopolkua voidaan tasoittaa siirtämällä työntekijä määräajaksi kuntaan tai yrityksiin esimerkiksi palkkatukijakson lopulla
- Työ välityömarkkinoilla parantaa henkilön taloutta, sosiaalisia suhteita ja integroi yhteiskuntaan, se rohkaisee ja luo uskoa omiin mahdollisuuksiin sekä helpottaa jatkotyöllistymistä avoimille työmarkkinoille

# Merkityksiä kunnalle

- Työttömyys ja etenkin pitkäaikaistyöttömyys kunnassa vähenee
- Työmarkkinatukilasku pienenee
- Verotulot kasvavat
- Kuntalaisten yleinen hyvinvointi paranee
- Yhdistysvoimin voidaan tuottaa monenlaisia palveluita, joita kunnassa ei muuten olisi tarjolla



# Polvijärven kunnan kustannukset työttömästä työnhakijasta

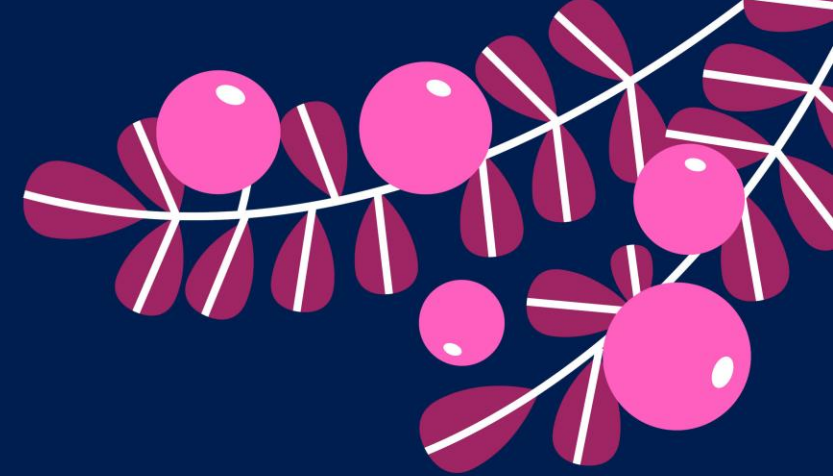
## Kunnan TMT-maksusuudet

Yhdistystyöllistämisen kohderyhmänä ovat 2v työttömänä olleet / 1000pv työmarkkinatukea saaneet, jotka voivat työllistyä yhdistykseen 12kk ajaksi 100% palkkatuella. Kunnan tmt-maksuosuus näistä työnhakijoista on 50% (yli 300-päiväiset) tai 70% (1000-päiväiset).

TMT-maksuosuus (300-päiväinen) = 337,80€/kk

TMT-maksuosuus (1000-päiväinen) = 472,92€/kk





# Yhdistystyölistämisen taloudellinen kokonaisvaikutus

## Palvelun tuoma säästö kunnalle

- Työssäoloehto täyttyy-> Ansiopäivärahaa 300-500pv + työmarkkinatukea 300pv ennen listalle paluuta = palkkatukijakso mukaan lukien n. 32-42kk poissa tmt-listalta
- Säästö lukuina:
  - TMT-säästö: **10 810€ – 14 188€ (300-päiväinen) / 15 133€ – 19 863€ (1000-päiväinen)**
  - Vähennetään säästöstä kannustuspalkkio 2000€ sekä PKSotun palvelun hinta 12x 85€ = **3020€**
  - **Kokonaissäästö kunnalle / työllistettävä henkilö = 7790 – 11 168€ (300-päiväinen) / 12 113 – 16 843€ (1000-päiväinen)**