

HEINÄVEDEN KUNTA

**TALOUSARVIO 2023**

Taloussuunnitelma 2024-2025

KÄYTTÖTALOUS

Osastotasolla 02

Vain ulkoiset erät

Kunnanvaltuusto 12.12.2022 § 58

## TALOUSARVIO 2023 (TS 2024-2025)

Nro 123

Lautakuntien ehdotus

01.01.2023 - 31.12.2023

Ulkoinen

EUR

	TP 2021	TA 2022 TA + MUUT	VIRANHALT 2023	TP 2021 Muutos%	TA 2022 Muutos%	KJ / KHALL EHDOTUS	TP2021 Muutos%	TA2022 Muutos%	VALTUUSTO VIRALLINEN	TS 2024	TS 2025
<b>00001000 TARKASTUSLAUTAKUNTA (02)</b>											
0003 TULOS LASKELMA											
<b>4000 TOIMINTAKULUT</b>											
4001 Henkilöstökulut	-2.769	-1.920	-7.900	185,3	311,5	-7.900	185,3	311,5			
4300 Palvelujen ostot	-18.507	-14.700	-14.700	-20,6		-14.700	-20,6				
4500 Aineet, tarvikkeet ja		-370	-200	100,0	-45,9	-200	100,0	-45,9			
4800 Muut toimintakulut		-610	-1.250	100,0	104,9	-1.250	100,0	104,9			
<b>4000 TOIMINTAKULUT</b>	<b>-21.277</b>	<b>-17.600</b>	<b>-24.050</b>	<b>13,0</b>	<b>36,6</b>	<b>-24.050</b>	<b>13,0</b>	<b>36,6</b>			
<b>4999 TOIMINTAKATE/JÄÄMÄ</b>	<b>-21.277</b>	<b>-17.600</b>	<b>-24.050</b>	<b>13,0</b>	<b>36,6</b>	<b>-24.050</b>	<b>13,0</b>	<b>36,6</b>	<b>0</b>	<b>0</b>	<b>0</b>
<b>6999 VUOSIKATE</b>	<b>-21.277</b>	<b>-17.600</b>	<b>-24.050</b>	<b>13,0</b>	<b>36,6</b>	<b>-24.050</b>	<b>13,0</b>	<b>36,6</b>	<b>0</b>	<b>0</b>	<b>0</b>
<b>8499 TILIKAUDEN TULOS</b>	<b>-21.277</b>	<b>-17.600</b>	<b>-24.050</b>	<b>13,0</b>	<b>36,6</b>	<b>-24.050</b>	<b>13,0</b>	<b>36,6</b>	<b>0</b>	<b>0</b>	<b>0</b>
<b>8800 TILIKAUDEN YLI-/ALIJÄÄM</b>	<b>-21.277</b>	<b>-17.600</b>	<b>-24.050</b>	<b>13,0</b>	<b>36,6</b>	<b>-24.050</b>	<b>13,0</b>	<b>36,6</b>	<b>0</b>	<b>0</b>	<b>0</b>

## TALOUSARVIO 2023 (TS 2024-2025)

Nro 123

01.01.2023 - 31.12.2023

Lautakuntien ehdotus

EUR

Ulkoinen

	TP 2021		TA 2022		VIRANHALT		TP 2021		TA 2022		KJ / KHALL		TP2021		TA2022		VALTUUSTO		TS 2024		TS 2025		
			TA + MUUT	2023	Muutos%	Muutos%	Muutos%	Muutos%	Muutos%	Muutos%	Muutos%	EHDOTUS	Muutos%	Muutos%	Muutos%	Muutos%	Muutos%						
<b>00001101 KUNNANHALLITUS (02) 2014 - 2023</b>																							
0003 TULOSLASKELMA																							
<b>3000 TOIMINTATUOTOT</b>																							
3001 Myyntituotot	1.045.389	1.096.311	150.301	150.301	-85,6	-86,3	150.301	150.301	-85,6	-86,3	150.301	150.301	-85,6	-86,3	150.301	150.301	-85,6	-86,3	150.301	150.301	-85,6	-86,3	
3200 Maksutuotot	13.266	10.000	15.000	15.000	13,1	50,0	15.000	15.000	13,1	50,0	15.000	15.000	13,1	50,0	15.000	15.000	13,1	50,0	15.000	15.000	13,1	50,0	
3300 Tuet ja avustukset	299.836	220.200	255.000	255.000	-15,0	15,8	255.000	255.000	-15,0	15,8	255.000	255.000	-15,0	15,8	255.000	255.000	-15,0	15,8	255.000	255.000	-15,0	15,8	
3499 Muut toimintatuotot	919.190	922.851	6.000	6.000	-99,3	-99,3	6.000	6.000	-99,3	-99,3	6.000	6.000	-99,3	-99,3	6.000	6.000	-99,3	-99,3	6.000	6.000	-99,3	-99,3	
<b>3000 TOIMINTATUOTOT</b>	<b>2.277.682</b>	<b>2.249.362</b>	<b>426.301</b>	<b>426.301</b>	<b>-81,3</b>	<b>-81,0</b>	<b>426.301</b>	<b>426.301</b>	<b>-81,3</b>	<b>-81,0</b>	<b>426.301</b>	<b>426.301</b>	<b>-81,3</b>	<b>-81,3</b>	<b>426.301</b>	<b>426.301</b>	<b>-81,3</b>	<b>-81,0</b>	<b>426.301</b>	<b>426.301</b>	<b>-81,3</b>	<b>-81,0</b>	
<b>4000 TOIMINTAKULUT</b>																							
4001 Henkilöstökulut	-1.896.706	-2.023.819	-1.082.216	-1.082.216	-42,9	-46,5	-1.082.216	-1.082.216	-42,9	-46,5	-1.082.216	-1.082.216	-42,9	-46,5	-1.082.216	-1.082.216	-42,9	-46,5	-1.082.216	-1.082.216	-42,9	-46,5	
4300 Palvelujen ostot	-18.878.914	-18.988.906	-1.009.309	-1.009.309	-94,7	-94,7	-1.009.309	-1.009.309	-94,7	-94,7	-1.009.309	-1.009.309	-94,7	-94,7	-1.009.309	-1.009.309	-94,7	-94,7	-1.009.309	-1.009.309	-94,7	-94,7	
4500 Aineet, tarvikkeet ja	-414.194	-484.450	-38.350	-38.350	-90,7	-92,1	-38.350	-38.350	-90,7	-92,1	-38.350	-38.350	-90,7	-92,1	-38.350	-38.350	-90,7	-92,1	-38.350	-38.350	-90,7	-92,1	
4700 Avustukset	-257.659	-265.750	-215.750	-215.750	-16,3	-18,8	-215.750	-215.750	-16,3	-18,8	-215.750	-215.750	-16,3	-18,8	-215.750	-215.750	-16,3	-18,8	-215.750	-215.750	-16,3	-18,8	
4800 Muut toimintakulut	-41.859	-36.300	-42.750	-42.750	2,1	17,8	-42.750	-42.750	2,1	17,8	-42.750	-42.750	2,1	17,8	-42.750	-42.750	2,1	17,8	-42.750	-42.750	2,1	17,8	
<b>4000 TOIMINTAKULUT</b>	<b>-21.489.331</b>	<b>-21.799.225</b>	<b>-2.388.375</b>	<b>-2.388.375</b>	<b>-88,9</b>	<b>-89,0</b>	<b>-2.388.375</b>	<b>-2.388.375</b>	<b>-88,9</b>	<b>-89,0</b>	<b>-2.388.375</b>	<b>-2.388.375</b>	<b>-88,9</b>	<b>-89,0</b>	<b>-2.388.375</b>	<b>-2.388.375</b>	<b>-88,9</b>	<b>-89,0</b>	<b>-2.388.375</b>	<b>-2.388.375</b>	<b>-88,9</b>	<b>-89,0</b>	
<b>4999 TOIMINTAKATE/JÄMÄ</b>	<b>-19.211.650</b>	<b>-19.549.863</b>	<b>-1.962.074</b>	<b>-1.962.074</b>	<b>-89,8</b>	<b>-90,0</b>	<b>-1.962.074</b>	<b>-1.962.074</b>	<b>-89,8</b>	<b>-90,0</b>	<b>-1.962.074</b>	<b>-1.962.074</b>	<b>-89,8</b>	<b>-90,0</b>	<b>-1.962.074</b>	<b>-1.962.074</b>	<b>-89,8</b>	<b>-90,0</b>	<b>-1.962.074</b>	<b>-1.962.074</b>	<b>-89,8</b>	<b>-90,0</b>	
6000 Rahoitustuotot ja -kulu	0				-100,0				-100,0					-100,0									
6100 Muut rahoitustuotot					-100,0				-100,0					-100,0									
6300 Muut rahoituskulut	-19				-100,0				-100,0					-100,0									
6000 Rahoitustuotot ja -kulu	-19				-100,0				-100,0					-100,0									
<b>6999 VUOSIKATE</b>	<b>-19.211.668</b>	<b>-19.549.863</b>	<b>-1.962.074</b>	<b>-1.962.074</b>	<b>-89,8</b>	<b>-90,0</b>	<b>-1.962.074</b>	<b>-1.962.074</b>	<b>-89,8</b>	<b>-90,0</b>	<b>-1.962.074</b>	<b>-1.962.074</b>	<b>-89,8</b>	<b>-90,0</b>	<b>-1.962.074</b>	<b>-1.962.074</b>	<b>-89,8</b>	<b>-90,0</b>	<b>-1.962.074</b>	<b>-1.962.074</b>	<b>-89,8</b>	<b>-90,0</b>	
7000 Poistot ja arvonalentum					-100,0				-100,0					-100,0									
7100 Suunnitelman mukaiset	-18.886	-25.100			-100,0	-100,0			-100,0	-100,0			-100,0	-100,0									
7000 Poistot ja arvonalentum	-18.886	-25.100			-100,0	-100,0			-100,0	-100,0			-100,0	-100,0									
8000 Satunnaiset erät					-100,0				-100,0					-100,0									
8001 Satunnaiset tuotot	70.790				-100,0				-100,0					-100,0									
8000 Satunnaiset erät	70.790				-100,0				-100,0					-100,0									
<b>8499 TILIKAUDEN TULOS</b>	<b>-19.159.765</b>	<b>-19.574.963</b>	<b>-1.962.074</b>	<b>-1.962.074</b>	<b>-89,8</b>	<b>-90,0</b>	<b>-1.962.074</b>	<b>-1.962.074</b>	<b>-89,8</b>	<b>-90,0</b>	<b>-1.962.074</b>	<b>-1.962.074</b>	<b>-89,8</b>	<b>-90,0</b>	<b>-1.962.074</b>	<b>-1.962.074</b>	<b>-89,8</b>	<b>-90,0</b>	<b>-1.962.074</b>	<b>-1.962.074</b>	<b>-89,8</b>	<b>-90,0</b>	
<b>8800 TILIKAUDEN YLI-/ALLIJÄM</b>	<b>-19.159.765</b>	<b>-19.574.963</b>	<b>-1.962.074</b>	<b>-1.962.074</b>	<b>-89,8</b>	<b>-90,0</b>	<b>-1.962.074</b>	<b>-1.962.074</b>	<b>-89,8</b>	<b>-90,0</b>	<b>-1.962.074</b>	<b>-1.962.074</b>	<b>-89,8</b>	<b>-90,0</b>	<b>-1.962.074</b>	<b>-1.962.074</b>	<b>-89,8</b>	<b>-90,0</b>	<b>-1.962.074</b>	<b>-1.962.074</b>	<b>-89,8</b>	<b>-90,0</b>	

## TALOUSARVIO 2023 (TS 2024-2025)

Nro 123

Lautakuntien ehdotus

EUR

01.01.2023 - 31.12.2023

Ulkoinen

	TP 2021	TA 2022 TA + MUUT	VIRANHALT 2023	TP 2021 Muutos%	TA 2022 Muutos%	KJ / KHALL EHDOTUS	TP2021 Muutos%	TA2022 Muutos%	VALTUUSTO VIRALLINEN	TS 2024	TS 2025
<b>00004001 SIVISTYSTOIMI (02) 2014 - 2023</b>											
0003 TULOSLASKELMA											
<b>3000 TOIMINTATUOTOJEN</b>											
3001 Myyntituotot	92.870	26.640	46.052	-50,4	72,9	46.052	-50,4	72,9			
3200 Maksutuotot	83.602	73.000	60.500	-27,6	-17,1	60.500	-27,6	-17,1			
3300 Tuot ja avustukset	149.903	55.000	59.000	-60,6	7,3	59.000	-60,6	7,3			
3499 Muut toimintatuotot	7.960	4.600	5.000	-37,2	8,7	5.000	-37,2	8,7			
<b>3000 TOIMINTATUOTOJEN</b>	<b>334.335</b>	<b>159.240</b>	<b>170.552</b>	<b>-49,0</b>	<b>7,1</b>	<b>170.552</b>	<b>-49,0</b>	<b>7,1</b>			
<b>4000 TOIMINTAKULUT</b>											
4001 Henkilöstökulut	-3.536.659	-3.768.481	-3.791.919	7,2	0,6	-3.791.919	7,2	0,6			
4300 Palvelujen ostot	-1.222.094	-1.192.185	-1.933.862	58,2	62,2	-1.933.862	58,2	62,2			
4500 Aineet, tarvikkeet ja	-157.698	-178.650	-180.350	14,4	1,0	-180.350	14,4	1,0			
4700 Avustukset	-58.871	-71.500	-71.500	21,5		-71.500	21,5				
4800 Muut toimintakulut	-92.371	-50.000	-70.600	-23,6	41,2	-70.600	-23,6	41,2			
<b>4000 TOIMINTAKULUT</b>	<b>-5.067.692</b>	<b>-5.260.816</b>	<b>-6.048.231</b>	<b>19,3</b>	<b>15,0</b>	<b>-6.048.231</b>	<b>19,3</b>	<b>15,0</b>			
<b>4999 TOIMINTAKATE/JÄRMÄ</b>	<b>-4.733.357</b>	<b>-5.101.576</b>	<b>-5.877.679</b>	<b>24,2</b>	<b>15,2</b>	<b>-5.877.679</b>	<b>24,2</b>	<b>15,2</b>	<b>0</b>	<b>0</b>	<b>0</b>
6000 Rahoitustuotot ja -kulu											
6100 Muut rahoitustuotot	-3			-100,0			-100,0				
6300 Muut rahoituskulut	-91			-100,0			-100,0				
6000 Rahoitustuotot ja -kulu	-94			-100,0			-100,0				
<b>6999 VUOSIKATE</b>	<b>-4.733.451</b>	<b>-5.101.576</b>	<b>-5.877.679</b>	<b>24,2</b>	<b>15,2</b>	<b>-5.877.679</b>	<b>24,2</b>	<b>15,2</b>	<b>0</b>	<b>0</b>	<b>0</b>
7000 Poistot ja arvonalentum											
7100 Suunnitelman mukaiset	-68.938	-129.870	-177.300	157,2	36,5	-177.300	157,2	36,5			
7000 Poistot ja arvonalentum	-68.938	-129.870	-177.300	157,2	36,5	-177.300	157,2	36,5			
<b>8499 TILIKAUDEN TULOS</b>	<b>-4.802.389</b>	<b>-5.231.446</b>	<b>-6.054.979</b>	<b>26,1</b>	<b>15,7</b>	<b>-6.054.979</b>	<b>26,1</b>	<b>15,7</b>	<b>0</b>	<b>0</b>	<b>0</b>
<b>8800 TILIKAUDEN YLI-/ALIJÄMÄ</b>	<b>-4.802.389</b>	<b>-5.231.446</b>	<b>-6.054.979</b>	<b>26,1</b>	<b>15,7</b>	<b>-6.054.979</b>	<b>26,1</b>	<b>15,7</b>	<b>0</b>	<b>0</b>	<b>0</b>

## TALOUSARVIO 2023 (TS 2024-2025)

Nro 123

Lautakuntien ehdotus

EUR

01.01.2023 - 31.12.2023

	TP 2021	TA 2022	VIPANHALT 2023	TP 2021 Muutos%	TA 2022 Muutos%	KJ / KHALL EHDOTUS	TP2021 Muutos%	TA2022 Muutos%	VALTUUSTO VIRALLINEN	TS 2024	TS 2025
<b>00005001 TEKNINEN TOIMI (02) 2014 - 2023</b>											
<b>0003 TULOSLASKELMA</b>											
<b>3000 TOIMINTATUOTOJ</b>											
3001 Myyntituotot	1.150.525	1.004.770	979.140	-14,9	-2,6	979.140	-14,9	-2,6			
3200 Maksutuotot	114.598	151.300	147.700	28,9	-2,4	147.700	28,9	-2,4			
3300 Tuet ja avustukset	3.206	500	500	-84,4		500	-84,4				
3499 Muut toimintatuotot	692.678	587.460	1.956.779	182,5	233,1	1.956.779	182,5	233,1			
<b>3000 TOIMINTATUOTOJ</b>	<b>1.961.006</b>	<b>1.744.030</b>	<b>3.084.119</b>	<b>57,3</b>	<b>76,8</b>	<b>3.084.119</b>	<b>57,3</b>	<b>76,8</b>			
<b>4000 TOIMINTAKULUT</b>											
4001 Henkilöstökulut	-434.865	-491.692	-568.518	30,7	15,6	-568.518	30,7	15,6			
4300 Palvelujen ostot	-1.169.567	-1.422.666	-1.166.677	-0,2	-18,0	-1.166.677	-0,2	-18,0			
4500 Aineet, tarvikkeet ja	-975.792	-848.200	-1.221.050	25,1	44,0	-1.221.050	25,1	44,0			
4700 Avustukset	-98.343	-90.000	-90.000	-8,5		-90.000	-8,5				
4800 Muut toimintakulut	-74.770	-359.580	-538.386	620,1	49,7	-538.386	620,1	49,7			
<b>4000 TOIMINTAKULUT</b>	<b>-2.753.337</b>	<b>-3.212.138</b>	<b>-3.584.631</b>	<b>30,2</b>	<b>11,6</b>	<b>-3.584.631</b>	<b>30,2</b>	<b>11,6</b>			
<b>4999 TOIMINTAKATE/JÄMÄ</b>	<b>-792.331</b>	<b>-1.468.108</b>	<b>-500.512</b>	<b>-36,8</b>	<b>-65,9</b>	<b>-500.512</b>	<b>-36,8</b>	<b>-65,9</b>	<b>0</b>	<b>0</b>	<b>0</b>
6000 Rahoitustuotot ja -kulu											
6100 Muut rahoitustuotot	19			-100,0			-100,0				
6000 Rahoitustuotot ja -kulu	19			-100,0			-100,0				
<b>6999 VUOSIKATE</b>	<b>-792.312</b>	<b>-1.468.108</b>	<b>-500.512</b>	<b>-36,8</b>	<b>-65,9</b>	<b>-500.512</b>	<b>-36,8</b>	<b>-65,9</b>	<b>0</b>	<b>0</b>	<b>0</b>
7000 Poistot ja arvonalentum											
7100 Suunnitelman mukaiset	-1.264.133	-1.337.395	-1.343.065	6,2	0,4	-1.343.065	6,2	0,4			
7000 Poistot ja arvonalentum	-1.264.133	-1.337.395	-1.343.065	6,2	0,4	-1.343.065	6,2	0,4			
<b>8499 TILIKAUDEN TULOS</b>	<b>-2.056.445</b>	<b>-2.805.503</b>	<b>-1.843.577</b>	<b>-10,4</b>	<b>-34,3</b>	<b>-1.843.577</b>	<b>-10,4</b>	<b>-34,3</b>	<b>0</b>	<b>0</b>	<b>0</b>
8500 Varausten ja rahastojen											
8501 Poistoeron muutos	177.230	143.020	143.020	-19,3		143.020	-19,3				
8500 Varausten ja rahastojen	177.230	143.020	143.020	-19,3		143.020	-19,3				
<b>8800 TILIKAUDEN YLI-/ALIJÄMÄ</b>	<b>-1.879.216</b>	<b>-2.662.483</b>	<b>-1.700.557</b>	<b>-9,5</b>	<b>-36,1</b>	<b>-1.700.557</b>	<b>-9,5</b>	<b>-36,1</b>	<b>0</b>	<b>0</b>	<b>0</b>

## TALOUSARVIO 2023 (TS 2024-2025)

Nro 123

01.01.2023 - 31.12.2023

Lautakuntien ehdotus

EUR

Ulkoinen

	TP 2021	TA 2022 TA + MUUT	VIRANHALT 2023	TP 2021 Muutos%	TA 2022 Muutos%	KJ / KHALL EHDOTUS	TP2021 Muutos%	TA2022 Muutos%	VALTUUSTO VIRALLINEN	TS 2024	TS 2025
<b>00008000 RAHOITUS</b>											
0003 TULOSLASKELMA											
<b>3000 TOIMINTATUOTOJAT</b>											
3499 Muut toimintatuotot	188			-100,0			-100,0				
<b>3000 TOIMINTATUOTOJAT</b>	<b>188</b>			<b>-100,0</b>			<b>-100,0</b>				
<b>4000 TOIMINTAKULUT</b>											
4800 Muut toimintakulut	-1.631			-100,0			-100,0				
<b>4000 TOIMINTAKULUT</b>	<b>-1.631</b>			<b>-100,0</b>			<b>-100,0</b>				
<b>4999 TOIMINTAKATE/JÄMÄ</b>	<b>-1.443</b>		<b>0</b>	<b>-100,0</b>		<b>0</b>	<b>-100,0</b>		<b>0</b>	<b>0</b>	<b>0</b>
5000 Verotulot	13.784.085	12.928.000	7.940.000	-42,4	-38,6	7.940.000	-42,4	-38,6			
5500 Valtionsuudet	13.696.754	13.538.650	820.051	-94,0	-93,9	820.051	-94,0	-93,9			
6000 Rahoitustuotot ja -kulu											
6001 Korkotuotot	66.582	100.000	60.000	-9,9	-40,0	60.000	-9,9	-40,0			
6100 Muut rahoitustuotot	223.373	320.000	290.000	29,8	-9,4	290.000	29,8	-9,4			
6200 Korkokulut	-33.078	-30.000	-100.000	202,3	233,3	-100.000	202,3	233,3			
6300 Muut rahoituskulut	-2.492	-10.000	-10.000	301,3	-10.000	-10.000	301,3				
6000 Rahoitustuotot ja -kulu	254.385	380.000	240.000	-5,7	-36,8	240.000	-5,7	-36,8			
<b>6999 VUOSIKATE</b>	<b>27.733.781</b>	<b>26.846.650</b>	<b>9.000.051</b>	<b>-67,5</b>	<b>-66,5</b>	<b>9.000.051</b>	<b>-67,5</b>	<b>-66,5</b>	<b>0</b>	<b>0</b>	<b>0</b>
<b>8499 TILIKAUDEN TULOS</b>	<b>27.733.781</b>	<b>26.846.650</b>	<b>9.000.051</b>	<b>-67,5</b>	<b>-66,5</b>	<b>9.000.051</b>	<b>-67,5</b>	<b>-66,5</b>	<b>0</b>	<b>0</b>	<b>0</b>
<b>8800 TILIKAUDEN YLI-/ALIJÄM</b>	<b>27.733.781</b>	<b>26.846.650</b>	<b>9.000.051</b>	<b>-67,5</b>	<b>-66,5</b>	<b>9.000.051</b>	<b>-67,5</b>	<b>-66,5</b>	<b>0</b>	<b>0</b>	<b>0</b>
<b>00000002 HEINÄVEDEN KUNTA 2014 - 2023</b>											
0003 TULOSLASKELMA											
<b>3000 TOIMINTATUOTOJAT</b>											
3001 Myyntituotot	2.288.785	2.127.721	1.175.493	-48,6	-44,8	1.175.493	-48,6	-44,8			
3200 Maksutuotot	211.467	234.300	223.200	5,5	-4,7	223.200	5,5	-4,7			

## TALOUSARVIO 2023 (TS 2024-2025)

Nro 123

Lautakuntien ehdotus

01.01.2023 - 31.12.2023

EUR

	TP 2021	TA 2022 TA + MUUT	VIRANHALT 2023	TP 2021 Muutos%	TA 2022 Muutos%	KJ / KHALL EHDOTUS	TP2021 Muutos%	TA2022 Muutos%	VALTUUSTO VIRALLINEN	TS 2024	TS 2025
3300 Tuet ja avustukset	452.944	275.700	314.500	-30,6	14,1	314.500	-30,6	14,1			
3499 Muut toimintatuotot	1.620.016	1.514.911	1.967.779	21,5	29,9	1.967.779	21,5	29,9			
<b>3000 TOIMINTATUOTOT</b>	<b>4.573.211</b>	<b>4.152.632</b>	<b>3.680.972</b>	<b>-19,5</b>	<b>-11,4</b>	<b>3.680.972</b>	<b>-19,5</b>	<b>-11,4</b>			
<b>4000 TOIMINTAKULUT</b>											
4001 Henkilöstökulut	-5.871.000	-6.285.912	-5.450.553	-7,2	-13,3	-5.450.553	-7,2	-13,3			
4300 Palvelujen ostot	-21.289.082	-21.618.457	-4.124.548	-80,6	-80,9	-4.124.548	-80,6	-80,9			
4500 Aineet, tarvikkeet ja	-1.547.683	-1.511.670	-1.439.950	-7,0	-4,7	-1.439.950	-7,0	-4,7			
4700 Avustukset	-414.873	-427.250	-377.250	-9,1	-11,7	-377.250	-9,1	-11,7			
4800 Muut toimintakulut	-210.631	-446.490	-652.986	210,0	46,2	-652.986	210,0	46,2			
<b>4000 TOIMINTAKULUT</b>	<b>-29.333.269</b>	<b>-30.289.779</b>	<b>-12.045.287</b>	<b>-58,9</b>	<b>-60,2</b>	<b>-12.045.287</b>	<b>-58,9</b>	<b>-60,2</b>			
<b>4999 TOIMINTAKATE/JÄMÄ</b>	<b>-24.760.058</b>	<b>-26.137.147</b>	<b>-8.364.315</b>	<b>-66,2</b>	<b>-68,0</b>	<b>-8.364.315</b>	<b>-66,2</b>	<b>-68,0</b>	<b>0</b>	<b>0</b>	<b>0</b>
5000 Verotulot	13.784.085	12.928.000	7.940.000	-42,4	-38,6	7.940.000	-42,4	-38,6			
5500 Valtionsuudet	13.696.754	13.538.650	820.051	-94,0	-93,9	820.051	-94,0	-93,9			
6000 Rahoitustuotot ja -kulu											
6001 Korkotuotot	66.582	100.000	60.000	-9,9	-40,0	60.000	-9,9	-40,0			
6100 Muut rahoitustuotot	223.389	320.000	290.000	29,8	-9,4	290.000	29,8	-9,4			
6200 Korkokulut	-33.078	-30.000	-100.000	202,3	233,3	-100.000	202,3	233,3			
6300 Muut rahoituskulut	-2.602	-10.000	-10.000	284,3		-10.000	284,3				
6000 Rahoitustuotot ja -kulu	254.291	380.000	240.000	-5,6	-36,8	240.000	-5,6	-36,8			
<b>6999 VUOSIKATE</b>	<b>2.975.072</b>	<b>709.503</b>	<b>635.736</b>	<b>-78,6</b>	<b>-10,4</b>	<b>635.736</b>	<b>-78,6</b>	<b>-10,4</b>	<b>0</b>	<b>0</b>	<b>0</b>
7000 Poistot ja arvonalentum											
7100 Suunnitelman mukaiset	-1.351.957	-1.492.365	-1.520.365	12,5	1,9	-1.520.365	12,5	1,9			
7000 Poistot ja arvonalentum	-1.351.957	-1.492.365	-1.520.365	12,5	1,9	-1.520.365	12,5	1,9			
8000 Satunnaiset erät											
8001 Satunnaiset tuotot	70.790			-100,0			-100,0				
8000 Satunnaiset erät	70.790			-100,0			-100,0				
<b>8499 TIILIKAUDEN TULOS</b>	<b>1.693.905</b>	<b>-782.862</b>	<b>-884.629</b>	<b>-152,2</b>	<b>13,0</b>	<b>-884.629</b>	<b>-152,2</b>	<b>13,0</b>	<b>0</b>	<b>0</b>	<b>0</b>

## TALOUSARVIO 2023 (TS 2024-2025)

Nro 123

Lautakuntien ehdotus

EUR

01.01.2023 - 31.12.2023

Ulkoinen

	TP 2021	TA 2022 TA + MUUT	VIRANHALT 2023	TP 2021 Muutos%	TA 2022 Muutos%	KJ / KHALL EHDOTUS	TP2021 Muutos%	TA2022 Muutos%	VALTUUSTO VIRALLINEN	TS 2024	TS 2025
8500 Varausten ja rahastojen											
8501 Poistoeron muutos	177.230	143.020	143.020	-19,3	143.020	143.020	-19,3				
8500 Varausten ja rahastojen	177.230	143.020	143.020	-19,3	143.020	143.020	-19,3				
<b>8800 TILIKAUDEN YLI-/ALIJÄÄM</b>	<b>1.871.134</b>	<b>-639.842</b>	<b>-741.609</b>	<b>-139,6</b>	<b>15,9</b>	<b>-741.609</b>	<b>-139,6</b>	<b>15,9</b>	<b>0</b>	<b>0</b>	<b>0</b>



HEINÄVEDEN KUNTA

**TALOUSARVIO 2023**

Taloussuunnitelma 2024-2025

HENKILÖSTÖ  
Esitetyt virat ja tehtävät

Kunnanvaltuusto 12.12.2022 § 58

KP	Nimi	Vakanssi	Palkat yhteensä sis. lomaraha ja 2 % korotus	Henkilösivukulut 27,9 %	sv- korvaukset	Yhteensä
1010	Tarkastuslautakunta	Toimistohteri Kokouspalkkiot	0,1 6 800	1 100		7 900
1110	Kunnanvaltuusto	Kokouspalkkiot	13 000	1 500		14 500
1120	Kunnanhallitus	Kokouspalkkiot Kunnanjohtaja	1 112 146	30 000		142 146
1210	Muu yleishallinto	Kokouspalkkiot	3 000	600		3 600
1250	Kotouttaminen	Suomen kielen opettaja Koordinaattori Metsätalousinsinööri	1 1 0,1	69 572	19 411	88 983
1320	Eduskuntavaalit	vaalivirkailijat Kokouspalkkiot	7 500	1 600		9 100
1450	TVA varaus	TVA-varaus	6 500	1 814		8 314
1500	Hallintopalvelut	Hallintosihteeri Toimistosihteeri	1 1	70 352	19 628	89 980
1520	Talousohjelmien palvelut	Toimistosihteeri Talousohjaaja	2,25 0,8	114 928	32 065	146 993
1532	Työsuojelu	Työsuojeluvaltuutetut Metsätalousinsinööri	0,1	11 419	3 186	14 605
1535	Yhteistoimintamenettely	Luottamusmiehet	11 376	3 174		14 550
1540	Tyhy toiminta	kunto-ohjaaja	700	195		895
1560	Matkailutoimisto	Matkailusihteeri	0,5	18 597	5 189	23 786
1585	Heinäveden Aluelämpö Oy	Rakennustarkastaja Laitosmies Toimistosihteeri Lisät	0,2 0,5 0,3	59 388	16 569	75 957
1590	Kiinteistö Oy Heinäveden Asunn	Rakennustarkastaja Toimistosihteeri Talousohjaaja	0,15 0,2 0,2	23 647	6 598	30 245
1723	Sataman kehittäminen	Projektipäällikkö	1	42 816	11 946	54 762
1753	Työpaja	Työpajan ohjaaja Metsätalousinsinööri Työpajan työntekijät	1 0,05 6	155 667	43 431	199 098
1851	Kunnan palkkatuettu työ	Metsätalousinsinööri työllistetyt	0,15 6	128 774	35 928	164 702

<b>TARKASTUSLAUTAKUNTA JA KUNNANHALLITUS YHTEENSÄ</b>	<b>24,5</b>	<b>856 182</b>	<b>233 934</b>	<b>-</b>	<b>1 090 116</b>
---	-------------	----------------	----------------	----------	------------------

KP	Nimi	Vakanssi	Palkat yhteensä sis. lomaraha ja 2 % korotus	Henkilösivukulut 27,9 %	sv- korvaukset	Yhteensä
4021	Ryhmäperhepäivähoito	Varhaiskasvatuksen erityisopettaja Varhaiskasvatuksen lastenhoitaja Päivähoidon varahenkilö Perhepäivähoitaja Varhaiskasvatusjohtaja Toimistosihteeri sijaiset/lisät	0,05 4 0,2 3,2 0,35 0,2	263 380	73 483	1000
4025	Muu perhepäivähoito	Perhepäivähoitaja Varhaiskasvatuksen erityisopettaja Varhaiskasvatusjohtaja Toimistosihteeri sijaiset/lisät	3 0,05 0,1 0,2	93 684	26 138	0

KP	Nimi	Vakanssi		Palkat yhteensä sis. lomarahaa ja 2 % korotus	Henkilösivukulut 27,9 %	sv- korvaukset	Yhteensä
		Varhaiskasvatuksen erityisopettaja	0,9				
		Varhaiskasvatuksen opettaja	1,9				
		Varhaiskasvatuksen lastenhoitaja	3				
		Päivähoidon varahenkilö	0,2				
		Varhaiskasvatusjohtaja	0,3				
		Varhaiskasvatuksen avustaja	1				
		Perhepäivähoitaja	0,6				
		Toimistosihteeri	0,2				
4045	Päiväkotihoito	sijaiset/lisät		276 811	77 230	1000	353 041
		Varhaiskasvatuksen opettaja	1,1				
		Varhaiskasvatuksen lastenhoitaja	1				
		Päivähoidon varahenkilö	0,2				
		Toimistosihteeri	0,2				
		Varhaiskasvatusjohtaja	0,2				
4061	Kirkonkylän esiopetus (O.Kotilainen)	sijaiset/lisät		98 104	27 371	1000	124 475
		Lähihoitaja	0,35				
		Päivähoidon varahenkilö	0,4				
		Perhepäivähoitaja	0,4				
		Varhaiskasvatusjohtaja	0,05				
		Toimistosihteeri	0,2				
4071	Koululaisten aamu- ja iltapäivähoito	sijaiset/lisät		42 283	11 797	0	54 080
		Erityisluokan opettaja	1				
		Erityisopettaja, peruskoulussa	1,67				
		Koulunkäynninohjaaja	4,69				
		Koulutukihenkilö	0,4				
		Lähihoitaja	0,65				
		Lehtori	0,1				
		Peruskoulun luokanopettaja	6				
		Toimistosihteeri	0,68				
		Tuntiopettaja	1,46				
4100	Otto Kotilaisen koulu			702 588	196 022	0	898 610
		Koulunkäynninohjaaja	0,78				
		Erityisopettaja, peruskoulussa	0,21				
		Peruskoulun luokanopettaja	3				
		Toimistosihteeri	0,2				
		Lehtori	0,1				
		Tuntiopettaja	0,33				
4120	Karvion koulu			193 371	53 951		247 322
		Erityisopettaja, peruskoulussa	1,08				
		Koulunkäynninohjaaja	2,33				
		Koulutyöntukihenkilö	0,6				
		Oppilaanohjauksen lehtori	0,84				
		Lehtori	3,17				
		Toimistosihteeri	0,7				
		Tuntiopettaja	8,2				
		Tuntiopettaja (sivutoiminen)	1				
		Yläasteen ja lukion yhteinen rehtori	0,65				
4130	Yläkoulu			799 469	223 052	0	1 022 521
4260	Tasa-arvon kehittäminen		0,5	13 328	3 719		17 047
4261	Kerhotoiminnan kehittäminen 12			2 500	700		3 200
4262	Harrastamisen suomen malli			2 000	500		2 500
		Lehtori	2,79				
		Toimistosihteeri	0,32				
		Tuntiopettaja	1,26				
		Erityisopettaja, peruskoulussa	0,04				
		Yläasteen ja lukion yhteinen rehtori	0,35				
4300	Lukio			256 117	71 457	0	327 574
		Toimistosihteeri	0,05				
		Matkailusihteeri	0,5				
		Museo-opas					
4510	Kulttuuripalvelut	Näyttelyvalvoja kirkko		26 846	7 490		34 336
		Toimistosihteeri	0,01				
		Tuntiohjaaja					
4600	Liikuntapalvelut	Vapaa-aikaohjaaja	0,5	19 809	5 527		25 336
4610	Liikuntapaikat	Liikunta-alueiden hoitaja	0,5	12 956	3 615		16 571

KP	Nimi	Vakanssi		Palkat yhteensä sis. lomaraha ja 2 % korotus	Henkilösivukulut 27,9 %	sv- korvaukset	Yhteensä
		Toimistosihtööri	0,01				
		Kesäohjaaja	0,17				
4700	Nuorisopalvelut	Vapaa-aikaohjaaja	0,5	21 450	5 985		27 435
1852	Nuorten työleirit	Nuorten kesätyö		7 200	2 009		9 209
4714	Nuorisovaltuusto	Kokouspalkkiot		1 000	200		1 200
4716	Etsivä nuorisotyö 6	Nuoriso-ohjaaja	1	30 177	8 419		38 596
		Kirjastotoimen johtaja	1				
4800	Kirjastotoiminta	Tietopalvelusihtööri	2	104 129	29 052		133 181

<b>SIVISTYSTOIMI YHTEENSÄ</b>			<b>74,89</b>	<b>2 967 202</b>	<b>827 717</b>	<b>3000</b>	<b>3 791 919</b>
-------------------------------	--	--	--------------	------------------	----------------	-------------	------------------

KP	Nimi	Vakanssi		Palkat yhteensä sis. lomaraha ja 2 % korotus	Henkilösivukulut 27,9 %	sv- korvaukset	Yhteensä
		Rakennustarkastaja	0,35				
5020	Rakennustarkastus	Toimistosihtööri	0,8	40 546	11 312		51 858
5080	Kaavojen laatiminen	Metsätalousinsinööri	0,15	7 125	1 988		9 113
5210	Teiden kunnossapito	Kausityöntekijät	0,15	6 367	1 789	100	8 056
5240	Puistot ja yleiset alueet	Kausityöntekijät	0,35	10 013	2 794	100	12 707
		Rakennustarkastaja	0,3				
5336	Hallintorakennukset	Talonmies	1,43	60 839	18 411		79 250
		Kiinteistönhoitaja	1				
5451	Sivistystoimen rakennukset	Talonmies	0,08	35 812	9 992		45 804
5427	Perusturvan rakennukset	Kiinteistönhoitaja	1	29 792	8 312		38 104
5800	Maa- ja metsätilat	Metsätalousinsinööri	0,3	14 250	3 976		18 226
		Toimistosihtööri	1,1				
5900	Tekninen hallinto	Tekninen johtaja	1	102 005	28 459		130 464
5945	Yksityistietoimen hallinto	Metsätalousinsinööri	0,15	7 125	1 988		9 113
		Toimistosihtööri	0,03				
6121	Karvion vesilaitos	Laitosmies	0,11	4 722	1 317		6 039
		Toimistosihtööri	0,03				
6116	Valamon seudun vesilaitos	Laitosmies	0,11	4 722	1 317		6 039
		Toimistosihtööri	0,01				
6148	Kerman vesilaitos	Laitosmies	0,09	3 423	955		4 378
		Laitosmies	1,12				
6170	Kirkonkylän vesilaitos	Toimistosihtööri	0,05	37 862	10 563		48 425
		Laitosmies	0,27				
6321	Valamon viemärlaitos	Toimistosihtööri	0,03	9 680	2 701		12 381
		Toimistosihtööri	0,01				
6343	Kerman viemärlaitos	Laitosmies	0,1	3 732	1 041		4 773
		Laitosmies	1,48				
6390	Kirkonkylän viemärlaitos	Toimistosihtööri	0,06	57 677	16 092		73 769
		Laitosmies	0,22				
6382	Karvion viemärlaitos	Toimistosihtööri	0,03	7 836	2 186		10 022

<b>TEKNINEN TOIMI YHTEENSÄ</b>			<b>11,91</b>	<b>443 528</b>	<b>125 193</b>	<b>200</b>	<b>568 521</b>
--------------------------------	--	--	--------------	----------------	----------------	------------	----------------

<b>HEINÄVEDEN KUNTA YHTEENSÄ</b>			<b>111</b>	<b>4 266 912</b>	<b>1 186 844</b>	<b>3 200</b>	<b>5 450 556</b>
----------------------------------	--	--	------------	------------------	------------------	--------------	------------------

HEINÄVEDEN KUNTA

**TALOUSARVIO 2023**

Taloussuunnitelma 2024-2025

INVESTOINNIT

- \* Investointisuunnitelma  
hankkeittain
- \* Suunnitelmapoistojen  
perusteet

Kunnanvaltuusto 12.12.2022 § 58

KP	Hankkeen nimi	Perustelut hankkeille	Kustannus			Alkuperäinen TA-2022	Muutettu TA-2022	TA-2023	TS-2024	TS-2025	TS-2026	TS-2027	Valmis kk/v
			arvio	Tilinpäätös 2021	räinen TA-2022								
1189	KESKENER.TIETOKONEOHJELMISTOT												
95707	Pohjoinen alue ryk:n päiv.vaihe 2 ja 3	Menot	0	0	0	0	0	0	0	0	0	0	0
		Tulot	20 000	32 700	0	0	0	0	0	0	0	0	0
		Netto	-20 000	-32 700	0	0	0	0	0	0	0	0	0
95708	Itäisen alueen ym.ryk:n päivitys 6 ja 7	Toteuttaminen.	70 000	0	35 000	35 000	0	0	0	0	0	0	12/23
		Toteuttaminen.	70 000	0	0	35 000	35 000	0	0	0	0	0	12/24
1100	TONTIT												
		Menot	0	0	0	0	0	0	0	0	0	0	0
		Tulot	0	2 788	0	0	0	0	0	0	0	0	0
		Netto	0	-2 788	0	0	0	0	0	0	0	0	0
1105	MAA-JA METSÄTALOUSMAAT												
90010	Maanosto	Varautuminen.	20 000	0	20 000	20 000	20 000	20 000	20 000	20 000	20 000	20 000	-
		Tulot	0	24 878	0	0	0	0	0	0	0	0	77
		Netto	20 000	-24 878	20 000	20 000	20 000	20 000	20 000	20 000	20 000	20 000	
1196	KESKENERÄISET HANKINNAT, HALLINTO- RAKENNUSTEN UUSHANKINTA												
		Paloesman rakentaminen	0	0	0	0	0	0	0	0	0	0	0
		Ei ole hyvinvointialueen investointisuunnitelmassa											
1197	KESKENERÄISET HANKINNAT, HALLINTORAKENNUKSET, KORJAUSRAKENTAMINEN												
1193	KESKENERÄISET HANKINNAT, TEHDASRAKENNUKSET, KORJAUSRAKENTAMINEN												
94401	Hallintokuntien rakennukset ja teollisuustilat	Varautuminen, käyttö kunnanhallituksen luvalla.	30 000	0	30 000	30 000	30 000	30 000	30 000	30 000	30 000	30 000	-
		Varaoyimayksikkö	150 000	0	50 000	50 000	150 000	0	0	0	0	0	12/23
		Kiinteä varavoimayksikkö sähkökatkojen varalle palvelukeskuksen. Johdotukset ja aggregaatti.											
94450	Palvelukeskus (B-osa) sprinklaus		31 000	24 063	0	0	0	0	0	0	0	0	0
		Karvion koulun lämmitysjärjestelmä	25 000	0	0	0	25 000	0	0	0	0	0	12/23
		Karvion koulun RAO	17 000	0	0	0	17 000	0	0	0	0	0	12/23

KP	Hankkeen nimi	Perustelut hankkeille	Kustannus		Alkuperäinen		Muutettu	TA-2023	TS-2024	TS-2025	TS-2026	TS-2027	Valmis	
			arvio	Tilinpäätös 2021	TA-2022	TA-2022								€
	Otto Kotilaisen koulun RAU	Rakennusautomaation modernisointi	12 000	0	0	0	0	12 000	0	0	0	0	0	12/23
	Berner RAU	Rakennusautomaatio vanhentunut Bernerin tiloissa, rakennusautomaation päivitys.	20 000	0	0	0	0	20 000	0	0	0	0	0	10/23
94714	Raaminmäen tilojen korjaukset/muutokset	Tulikiveltä vaihdettujen tilojen korjauksia ja muutostöitä. Katto, väliseinä, talotekniikka korjauksia.	130 000	21 552	50 000	50 000	50 000	80 000	0	0	0	0	0	12/23
	Raaminmäen LVI	Raaminmäen tehdaskiinteistön LVI-laitteisten kartoitus ja korvausinvestoinnit	200 000	0	0	0	0	100 000	100 000	0	0	0	0	12/24
94719	Bernerin hallin katto	Katon uusiminen + muu peruskorjaus	200 000	0	200 000	200 000	200 000	0	0	0	0	0	0	12/22
94720	Orkian hallin katto	Katon uusiminen + muu peruskorjaus	200 000	0	200 000	200 000	200 000	0	0	0	0	0	0	12/22
94454	Sote tilojen jäähdytys	Ilmalämpöpumppujen hankinta	30 000	0	30 000	30 000	30 000	0	0	0	0	0	0	12/22
94455	Sote tilojen kattokorjaukset	Palvelukeskus/soten tilat kattokorjaukset/kattoikkunan poisto jne.	40 000	0	40 000	40 000	40 000	0	0	0	0	0	0	12/22
sote	Pihlajakoti (Hoivakoti) automaatiojärjestelmä	Kiinteistöautomaation ohjausjärjestelmän päivitys	30 000	0	30 000	30 000	30 000	30 000	0	0	0	0	0	12/23
sote	Pihlajakoti (Hoivakoti) lukitusjärjestelmä	Lukitusjärjestelmän uusiminen	17 000	0	17 000	17 000	17 000	0	0	0	0	0	0	12/22
94456	Palvelukeskus turvatekniikan uusiminen	Kameravalvonnan uudistus ja palolimaisimien päivitys	25 000	0	25 000	25 000	25 000	0	0	0	0	0	0	12/22
94453	Urheilukentän huoltorak.kaukolämpöliitos	Urheilukentän huoltorakennuksen liittäminen kaukolämpöverkkoon	15 000	0	15 000	15 000	15 000	0	0	0	0	0	0	12/22
<b>1130 MAA-JA VESIRAKENTEET</b>														
94716	Hasumäen puisto	Puretun kerrostalon jälkiyöt; maanrakennus ja maisemointi	21 000	727	19 500	19 500	19 500	0	0	0	0	0	0	12/22
	Katuvalot	Uusitaan ledeihin+ uudet keskusket+ uudet alueet	100 000	0	0	0	0	50 000	50 000	0	0	0	0	8/24
	Katualueiden saneeraus ja kunnossapito	Katualueet kaultaltaan huonossa kunnossa	300 000	0	0	0	0	100 000	100 000	100 000	0	0	0	9/25

KP	Hankkeen nimi	Perustelut hankkeille	Kustannus arvio	Tilinpäätös 2021	Alkuperäinen TA-2022	Muutettu TA-2022	TA-2023				Valmis TS-2027 kk/v	
							€	€	€	€		€
94718	Liikennemerkit ja tiemaalaukset	Tieliikenneläin muutos;liikennemerkkien ja tiemaalauksten uusiminen/päivitys.	30 000	0	30 000	30 000	0	0	0	0	0	12/22
	Leikkipuistoinvestoinnit	Leikkivälineet huonossa kunnossa	40 000	0	0	0	20 000	0	0	0	0	8/23
	Satamahanke	Kehittämisen- ja investointihankkeiden avulla on tarkoitus aloittaa Kermanrannan alueen infrastruktuurin ja palvelurakenteiden systemaattinen kehittäminen asteittain satamahankkeessa laadittujen kehittämissuunnitelmien pohjalta.	Menot 500 000 Tulot 350 000 Netto 150 000	0	66 670	66 670	300 000	0	0	0	0	12/23
	Venerantojen kunnostaminen	mm. Vahvalahti	100 000	0	0	0	50 000	0	0	0	0	9/24
	Monikäyttöreitien rakentaminen		Menot 73 050 Tulot 41 350 Netto 31 700	0	0	0	73 050	0	0	0	0	12/23
	<b>1182 KESKENÄISET JOHTOVERKOSTOT</b>						41 350	0	0	0	0	
95002	Kk:n viemäreiden saneeraus	Huonokuntoisten betonisten viemäriputkien sisään sujuteaan muoviputki.	10 000	0	10 000	10 000	0	0	0	0	0	12/22
95517	Vesijohtoverkoston saneeraus ja suunnittelu	Valurautaputkien uusiminen edessä, hankesuunnittelu ja toteuttaminen 6 kilometrin matkalla.	650 000	0	150 000	150 000	150 000	200 000	0	0	0	10/25
	Vesihuoltolaitokselle aurinkopaneelit	Aurinkopaneeli-investointi pienentää käytönlöuden kuluja	20 000	0	0	0	20 000	0	0	0	0	9/23
95518	Laitetkniikan uusiminen	Kk:n jätevedenpuhdistamon välppäyksen uusiminen. Nykyinen ei korjattavissa	200 000	22 752	0	27 000	0	0	0	0	0	12/21
95521	Kirkonkylän vesisäiliöiden peruskorjaus	Kirkonkylän vesisäiliöiden kunnostus	250 000	70 444	50 000	170 365	0	0	0	0	0	6/22
95523	Kirkonkylän viemäriverkoston kuntokartoitus	Kirkonkylän viemäriverkoston kuvaus, puhdistus ja vaurioiden korjaus	80 000	0	40 000	40 000	20 000	0	0	0	0	10/24



KP	Hankkeen nimi	Perustelut hankkeille	Kustannus		Alkuperäinen TA-2022	Muutettu TA-2022	TA-2023	Val-					
			arvio	Tilinpäätös 2021				€	€	€	€	€	€
	Vesihuoltolaitos varavoimakone	Vesihuoltolaitoksella ei ole omaa varavoimailahdettä	20 000	0	0	0	20 000	0	0	0	0	0	3/23
95522	Viemärlaitoksen hajunpoisto	KK Puhdistamo ja Karvion pumppaamo, lakisääteinen hajunpoistojärjestelmä työskentelytiloihin	17 000	0	17 000	17 000	0	0	0	0	0	0	12/22
	<b>1170 MUUT KONEET JA LAITTEET</b>												
94808	Kk-koulun ja liikuntatilojen ensikertainen	Kalustus toteutuu v.2021 - 2022	500 000	483 916	100 000	100 000	40 000	0	0	0	0	0	4/23
90404	Ravintokeskuksen keittiölaitteet	Ravintokeskuksella 3 yhdistelmäuunia, joiden uusiminen kolmen vuoden aikana. Vuosina 2020, 2021 ja 2022.	25 000	12 488	25 000	25 000	0	0	0	0	0	0	1/21
94809	Avainhallintajärjestelmän päivittäminen	Kartoitus ja hankeselvitys vuonna 2021 ja toteutus v.2022-2024	120 000	8 398	30 000	30 000	30 000	30 000	0	0	0	0	12/24
	<b>1110 MUUT OSAKKEET JA OSUUDET</b>												
90268	Polkka Oy:n osakkeet		0	0	0	20 600	0	0	0	0	0	0	0
	<b>Muut vuoden 2021 investoinnit, jotka jo valmiit</b>												
	Menot		0	190 108	0	0	0	0	0	0	0	0	0
	Tulot		0	118 909	0	0	0	0	0	0	0	0	0
	Netto		0	71 199	0	0	0	0	0	0	0	0	0
	<b>Investoinnit menot yhteensä</b>		<b>4 388 050</b>	<b>834 448</b>	<b>1 280 170</b>	<b>1 448 135</b>	<b>1 427 050</b>	<b>605 000</b>	<b>350 000</b>	<b>50 000</b>	<b>50 000</b>	<b>50 000</b>	
	<b>Investoinnit tulot yhteensä</b>		<b>391 350</b>	<b>179 216</b>	<b>0</b>	<b>0</b>	<b>251 350</b>	<b>0</b>	<b>0</b>	<b>0</b>	<b>0</b>	<b>0</b>	
	<b>Investoinnit netto yhteensä</b>		<b>3 996 700</b>	<b>655 233</b>	<b>1 280 170</b>	<b>1 448 135</b>	<b>1 175 700</b>	<b>605 000</b>	<b>350 000</b>	<b>50 000</b>	<b>50 000</b>	<b>50 000</b>	
	Päivitetty 11.11.2022 Kristiina Räsänen												

HEINÄVEDEN KUNTA

PYSYVIEN VASTAAVIEN HYÖDYKKEIDEN POISTOSUUNNITELMAN  
PERUSTEET 1.1.2023 ALKAEN OMAISUUSRYHMITÄIN

Omaisuusryhmä	Poistomenetelmä	Poisto-aika vuonna 2022	Poisto-aika 1.1.2023 alkaen	Muutos
<b>AINEETTOMAT HYÖDYKKEET</b>				
Kehittämismenot	Tasapoisto	2 vuotta	2 vuotta	ei muutosta
Aineettomat oikeudet	Tasapoisto	5 vuotta	5 vuotta	ei muutosta
Liikearvo	Tasapoisto	2 vuotta	2 vuotta	ei muutosta
Muut pitkävaikuttaiset menot				
Atk-ohjelmistot	Tasapoisto	2 vuotta	2 vuotta	ei muutosta
Muut	Tasapoisto	2 vuotta	2 vuotta	ei muutosta
<b>AINEELLISET HYÖDYKKEET</b>				
<b>MAA- JA VESIALUEET</b>				
	Ei poisteta	-	-	ei muutosta
<b>RAKENNUKSET JA RAKENNELMAT</b>				
Hallinto- ja laitosrakennukset	Tasapoisto	30 vuotta	30 vuotta	ei muutosta
Tehdas- ja tuotantorakennukset	Tasapoisto	30 vuotta	30 vuotta	ei muutosta
Talousrakennukset	Tasapoisto	10 vuotta	10 vuotta	ei muutosta
Vapaa-ajan rakennukset	Tasapoisto	20 vuotta	20 vuotta	ei muutosta
Asuinrakennukset	Tasapoisto	30 vuotta	30 vuotta	ei muutosta
<b>KIINTEÄT RAKENTEET JA LAITTEET</b>				
Maa- ja vesirakenteet				
Kadut, tiet, torit ja puistot	Menojäännöspoisto	15 %	15 %	ei muutosta
Sillat, laiturit ja uimalat	Menojäännöspoisto	10 %	10 %	ei muutosta
Muut maa- ja vesirakenteet	Menojäännöspoisto	10 %	10 %	ei muutosta
Kiinteästi asennetut johdot ja laitteet				
Vedenjakeluverkko	Tasapoisto	30 vuotta	30 vuotta	ei muutosta
Viemäriverkko	Tasapoisto	30 vuotta	30 vuotta	ei muutosta
Kaukolämpöverkko	Menojäännöspoisto	10 %	10 %	ei muutosta
Sähköjohdot, muuntoasemat ja ulkovalaistuslaitteet	Menojäännöspoisto	15 %	15 %	ei muutosta
Puhelinverkosto, keskusasema ja alakeskukset	Menojäännöspoisto	20 %	20 %	ei muutosta
Muut putki- ja kaapeliverkot	Menojäännöspoisto	15 %	15 %	ei muutosta
Sähkö-, vesi- yms. laitojen laitoskoneet ja laitteet	Menojäännöspoisto	15 %	15 %	ei muutosta
Muut kiinteät koneet ja laitteet				
Kiinteät nosto- ja siirtolaitteet	Menojäännöspoisto	15 %	15 %	ei muutosta
Liikenteenohjauslaitteet	Menojäännöspoisto	20 %	20 %	ei muutosta
Muut kiinteät koneet, laitteet ja rakenteet	Menojäännöspoisto	20 %	20 %	ei muutosta
Vesi- ja viemärlaitoksen koneet, laitteet ja rakenteet	Tasapoisto	10 vuotta	10 vuotta	ei muutosta

HEINÄVEDEN KUNTA

PYSYVIEN VASTAAVIEN HYÖDYKKEIDEN POISTOSUUNNITELMAN  
PERUSTEET 1.1.2023 ALKAEN OMAISUUSRYHMITÄIN

Omaisuusryhmä	Poistomenetelmä	Poisto-aika vuonna 2022	Poisto-aika 1.1.2023 alkaen	Muutos
<b>KONEET JA KALUSTO</b>				
Liikennevälineet ja liikkuvat työkonet	Tasapoisto	15 vuotta	15 vuotta	ei muutosta
Rautaiset alukset	Tasapoisto	8 vuotta	8 vuotta	ei muutosta
Puiset alukset ja muut uivat työkonet	Tasapoisto	4 vuotta	4 vuotta	ei muutosta
Muut kuljetusvälineet (autot)	Tasapoisto	5 vuotta	5 vuotta	ei muutosta
Muut liikkuvat työkonet (traktorit ja maansiirtokoneet)				
Koneet ja laitteet	Tasapoisto	10 vuotta	10 vuotta	ei muutosta
Muut raskaat koneet	Tasapoisto	5 vuotta	5 vuotta	ei muutosta
Muut kevyet koneet	Tasapoisto	5 vuotta	5 vuotta	ei muutosta
Sairaala-, terveydenhuolto- yms. laitteet	Tasapoisto	3 vuotta	3 vuotta	ei muutosta
Atk-laitteet	Tasapoisto	3 vuotta	3 vuotta	ei muutosta
Ensikertainen kalustaminen	Tasapoisto	5 vuotta	5 vuotta	ei muutosta
<b>Kk:n koulu- ja liikuntatilan ensikertaiskalustaminen</b>				
<b>valtuuston päätös 16.8.2021 § 63</b>				
Muut laitteet ja kalusteet	Tasapoisto	3 vuotta	3 vuotta	ei muutosta
<b>MUUT AINEELLISET HYÖDYKKEET</b>				
Arvo- ja taide-esineet	Ei poisteta	Ei poisto-aikaa	Ei poisto-aikaa	ei muutosta
Luonnonvarat	Käytön mukainen	Käytön mukainen	Käytön mukainen	ei muutosta
<b>ENNAKKOMAKSUT JA KESKENERÄISET HANKINNAT</b>				
Osakkeet ja osuudet	Ei poisteta	Ei poisto-aikaa	Ei poisto-aikaa	ei muutosta
	Ei poisteta	Ei poisto-aikaa	Ei poisto-aikaa	ei muutosta

**ARVOPERUSTA**

Ostovaihtoehto = ostohinta + kuljetus + asennus ym. - arvonnävero - valtionosuus ym.

Omavalmistus = minimikustannusarvo - arvonnävero - valtionosuus

Tasapoisto = hankintameno jaetaan arvioidulla taloudellisella pitoajalla ja poistetaan vuosittain yhtä suurina erinä

Menojäännöspoisto = poisto lasketaan hyödykkeen poistamattomasta osasta samana pysyvällä poistoprosentilla

Pysyvien vastaavien hyödykkeiden poistolaskenta aloitetaan hyödykkeen hankintakuukautta seuraavana kuukautena

Jos pysyvien vastaavien hyödykkeen jäännösarvo eli poistamaton menojäännös on alle 200 €, poistetaan pysyvien vastaavien hyödykkeen jäännösarvo ao. vuonna kokonaan

**Aktivointiraja 10.000 €**

# HEINÄVEDEN KUNTA

## TALOUSARVIO 2023

### Taloussuunnitelma 2024-2025

## LASKELMAT

- Tulossuunnitelma vain ulkoiset erät
  - Tulossuunnitelma ulkoiset ja sisäiset erät
    - Rahoitussuunnitelma

Kunnanvaltuusto 12.12.2022 § 58

## TALOUSARVIO 2023 (TS 2024-2025)

Kunnanhallituksen esitys

Nro 123

01.01.2023 - 31.12.2023

EUR

	TP 2021	TA 2022	VIRANHALT 2023	TP 2021 Muutos%	TA 2022 Muutos%	KJ / KHALL EHDOTUS	TP2021 Muutos%	TA2022 Muutos%	VALTUUSTO VIRALLINEN	TS 2024	TS 2025
<b>0003 TULOSLASKELMA</b>											
<b>3000 TOIMINTATUOTOT</b>											
3001 Myyntituotot	2.288.785	2.127.721	1.175.493	-48,6	-44,8	1.175.493	-48,6	-44,8			
3200 Maksutuotot	211.467	234.300	223.200	5,5	-4,7	223.200	5,5	-4,7			
3300 Tuet ja avustukset	452.944	275.700	314.500	-30,6	14,1	314.500	-30,6	14,1			
3499 Muut toimintatuotot	1.620.016	1.514.911	1.967.779	21,5	29,9	1.967.779	21,5	29,9			
<b>3000 TOIMINTATUOTOT</b>	<b>4.573.211</b>	<b>4.152.632</b>	<b>3.680.972</b>	<b>-19,5</b>	<b>-11,4</b>	<b>3.680.972</b>	<b>-19,5</b>	<b>-11,4</b>			
<b>4000 TOIMINTAKULUT</b>											
4001 Henkilöstökulut	-5.871.000	-6.285.912	-5.450.553	-7,2	-13,3	-5.450.553	-7,2	-13,3			
4300 Palvelujen ostot	-21.289.082	-21.618.457	-4.124.548	-80,6	-80,9	-4.124.548	-80,6	-80,9			
4500 Aineet, tarvikkeet ja	-1.547.683	-1.511.670	-1.439.950	-7,0	-4,7	-1.439.950	-7,0	-4,7			
4700 Avustukset	-414.873	-427.250	-377.250	-9,1	-11,7	-377.250	-9,1	-11,7			
4800 Muut toimintakulut	-210.631	-446.490	-652.986	210,0	46,2	-652.986	210,0	46,2			
<b>4000 TOIMINTAKULUT</b>	<b>-29.333.269</b>	<b>-30.289.779</b>	<b>-12.045.287</b>	<b>-58,9</b>	<b>-60,2</b>	<b>-12.045.287</b>	<b>-58,9</b>	<b>-60,2</b>			
<b>4999 TOIMINTAKATE/JÄMÄ</b>	<b>-24.760.058</b>	<b>-26.137.147</b>	<b>-8.364.315</b>	<b>-66,2</b>	<b>-68,0</b>	<b>-8.364.315</b>	<b>-66,2</b>	<b>-68,0</b>	<b>0</b>	<b>0</b>	<b>0</b>
5000 Verotulot	13.784.085	12.928.000	7.940.000	-42,4	-38,6	7.940.000	-42,4	-38,6			
5500 Valtionosuudet	13.696.754	13.538.650	820.051	-94,0	-93,9	820.051	-94,0	-93,9			
6000 Rahoitustuotot ja -kulu											
6001 Korkotuotot	66.582	100.000	60.000	-9,9	-40,0	60.000	-9,9	-40,0			
6100 Muut rahoitustuotot	223.389	320.000	290.000	29,8	-9,4	290.000	29,8	-9,4			
6200 Korkokulut	-33.078	-30.000	-100.000	202,3	233,3	-100.000	202,3	233,3			
6300 Muut rahoituskulut	-2.602	-10.000	-10.000	284,3	-10.000	-10.000	284,3	-10.000			
6000 Rahoitustuotot ja -kulu	254.291	380.000	240.000	-5,6	-36,8	240.000	-5,6	-36,8			
<b>6999 VUOSIKATE</b>	<b>2.975.072</b>	<b>709.503</b>	<b>635.736</b>	<b>-78,6</b>	<b>-10,4</b>	<b>635.736</b>	<b>-78,6</b>	<b>-10,4</b>	<b>0</b>	<b>0</b>	<b>0</b>
7000 Poistot ja arvonalentum											
7100 Suunnitelman mukaiset	-1.351.957	-1.492.365	-1.520.365	12,5	1,9	-1.520.365	12,5	1,9			
7000 Poistot ja arvonalentum	-1.351.957	-1.492.365	-1.520.365	12,5	1,9	-1.520.365	12,5	1,9			

## TALOUSARVIO 2023 (TS 2024-2025)

Kunnanhallituksen esitys

Nro 123

EUR

Ulkoinen  
01.01.2023 - 31.12.2023

	TP 2021	TA 2022 TA + MUUT	VIRANHALT 2023	TP 2021 Muutos%	TA 2022 Muutos%	KJ / KHALL EHDOTUS	TP2021 Muutos%	TA2022 Muutos%	VALTUUSTO VIRALLINEN	TS 2024	TS 2025
8000 Satunnaiset erät											
8001 Satunnaiset tuotot	70.790			-100,0			-100,0				
8000 Satunnaiset erät	70.790			-100,0			-100,0				
<b>8499 TILIKAUDEN TULOS</b>	<b>1.693.905</b>	<b>-782.862</b>	<b>-884.629</b>	<b>-152,2</b>	<b>13,0</b>	<b>-884.629</b>	<b>-152,2</b>	<b>13,0</b>	<b>0</b>	<b>0</b>	<b>0</b>
8500 Varausten ja rahastojen											
8501 Poistoeron muutos	177.230	143.020	143.020	-19,3		143.020	-19,3				
8500 Varausten ja rahastojen	177.230	143.020	143.020	-19,3		143.020	-19,3				
<b>8800 TILIKAUDEN YLI-/ALIJÄÄ</b>	<b>1.871.134</b>	<b>-639.842</b>	<b>-741.609</b>	<b>-139,6</b>	<b>15,9</b>	<b>-741.609</b>	<b>-139,6</b>	<b>15,9</b>	<b>0</b>	<b>0</b>	<b>0</b>

## TALOUSARVIO 2023 (TS 2024-2025)

Kunnanhallituksen esitys

Nro 123

EUR

Ulkoinen/Sisäinen

01.01.2023 - 31.12.2023

	TP 2021	TA 2022 TA + MUUT	VIRANHALT 2023	TP 2021 Muutos%	TA 2022 Muutos%	KJ / KHALL EHDOTUS	TP2021 Muutos%	TA2022 Muutos%	VALTUUSTO VIRALLINEN	TS 2024	TS 2025
0003 TUOLOSASKELMÄ											
<b>3000 TOIMINTATUOTOJEN</b>											
3001 Myyntituotot	2.946.922	2.783.977	1.250.083	-57,6	-55,1	1.250.083	-57,6	-55,1			
3200 Maksutuotot	211.467	234.300	223.200	5,5	-4,7	223.200	5,5	-4,7			
3300 Tuet ja avustukset	452.944	275.700	314.500	-30,6	14,1	314.500	-30,6	14,1			
3411 Sisäiset vuokrat		1.359.735	1.224.949	100,0	-9,9	1.224.949	100,0	-9,9			
3499 Muut toimintatuotot	2.968.139	1.987.558	2.417.630	-18,5	21,6	2.417.630	-18,5	21,6			
<b>3000 TOIMINTATUOTOJEN</b>	<b>6.579.471</b>	<b>6.641.270</b>	<b>5.430.362</b>	<b>-17,5</b>	<b>-18,2</b>	<b>5.430.362</b>	<b>-17,5</b>	<b>-18,2</b>			
<b>4000 TOIMINTAKULUT</b>											
4001 Henkilöstökulut	-5.871.000	-6.285.912	-5.450.553	-7,2	-13,3	-5.450.553	-7,2	-13,3			
4300 Palvelujen ostot	-21.882.671	-22.211.063	-4.124.548	-81,2	-81,4	-4.124.548	-81,2	-81,4			
4500 Aineet, tarvikkeet ja	-1.612.232	-1.575.320	-1.514.540	-6,1	-3,9	-1.514.540	-6,1	-3,9			
4700 Avustukset	-414.873	-427.250	-377.250	-9,1	-11,7	-377.250	-9,1	-11,7			
4800 Muut toimintakulut	-1.558.753	-2.278.872	-2.327.786	49,3	2,1	-2.327.786	49,3	2,1			
<b>4000 TOIMINTAKULUT</b>	<b>-31.339.529</b>	<b>-32.778.417</b>	<b>-13.794.677</b>	<b>-56,0</b>	<b>-57,9</b>	<b>-13.794.677</b>	<b>-56,0</b>	<b>-57,9</b>			
<b>4999 TOIMINTAKATE/JÄMÄ</b>	<b>-24.760.058</b>	<b>-26.137.147</b>	<b>-8.364.315</b>	<b>-66,2</b>	<b>-68,0</b>	<b>-8.364.315</b>	<b>-66,2</b>	<b>-68,0</b>	<b>0</b>	<b>0</b>	<b>0</b>
5000 Verotulot	13.784.085	12.928.000	7.940.000	-42,4	-38,6	7.940.000	-42,4	-38,6			
5500 Valtionsuudet	13.696.754	13.538.650	820.051	-94,0	-93,9	820.051	-94,0	-93,9			
6000 Rahoitustuotot ja -kulu											
6001 Korkotuotot	66.582	100.000	60.000	-9,9	-40,0	60.000	-9,9	-40,0			
6100 Muut rahoitustuotot	223.389	320.000	290.000	29,8	-9,4	290.000	29,8	-9,4			
6200 Korkokulut	-33.078	-30.000	-100.000	202,3	233,3	-100.000	202,3	233,3			
6300 Muut rahoituskulut	-2.602	-10.000	-10.000	284,3	-10.000	-10.000	284,3	-10.000			
6000 Rahoitustuotot ja -kulu	254.291	380.000	240.000	-5,6	-36,8	240.000	-5,6	-36,8			
<b>6999 VUOSIKATE</b>	<b>2.975.072</b>	<b>709.503</b>	<b>635.736</b>	<b>-78,6</b>	<b>-10,4</b>	<b>635.736</b>	<b>-78,6</b>	<b>-10,4</b>	<b>0</b>	<b>0</b>	<b>0</b>
7000 Poistot ja arvonalentum											
7100 Suunnitelman mukaiset	-1.351.957	-1.492.365	-1.520.365	12,5	1,9	-1.520.365	12,5	1,9			

## TALOUSARVIO 2023 (TS 2024-2025)

Kunnanhallituksen esitys

Nro 123

EUR

Ulkoinen/Sisäinen

01.01.2023 - 31.12.2023

	TP 2021	TA 2022 TA + MUUT	VIRANHALT 2023	TP 2021 Muutos%	TA 2022 Muutos%	KJ / KHALL EHDOTUS	TP2021 Muutos%	TA2022 Muutos%	VALTUUSTO VIRALLINEN	TS 2024	TS 2025
7000 Poistot ja arvonalentum	-1.351.957	-1.492.365	-1.520.365	12,5	1,9	-1.520.365	12,5	1,9			
8000 Satunnaiset erät											
8001 Satunnaiset tuotot	70.790			-100,0			-100,0				
8000 Satunnaiset erät	70.790			-100,0			-100,0				
<b>8499 TILIKAUDEN TULOS</b>	<b>1.693.905</b>	<b>-782.862</b>	<b>-884.629</b>	<b>-152,2</b>	<b>13,0</b>	<b>-884.629</b>	<b>-152,2</b>	<b>13,0</b>	<b>0</b>	<b>0</b>	<b>0</b>
8500 Varausten ja rahastojen											
8501 Poistoeron muutos	177.230	143.020	143.020	-19,3		143.020	-19,3				
8500 Varausten ja rahastojen	177.230	143.020	143.020	-19,3		143.020	-19,3				
<b>8800 TILIKAUDEN YLI-/ALIJÄÄM</b>	<b>1.871.134</b>	<b>-639.842</b>	<b>-741.609</b>	<b>-139,6</b>	<b>15,9</b>	<b>-741.609</b>	<b>-139,6</b>	<b>15,9</b>	<b>0</b>	<b>0</b>	<b>0</b>



HEINÄVEDEN KUNTA / TULOSSUUNNITELMA (Ulk. ja sis.erät) TA-2023																				
12.12.2022																				
Tuloslaskelman erä	TP-2019	TP-2020	TP-2021	Alkup.		Muutos		TP-arvio	KJ / KHALL		VALTUUSTON									
	1000 €	1000 €	1000 €	TA-2022	1000 €	TA-2022	1000 €	9/22	TA-2023	1000 €	TA-2023	1000 €								
				TA-2022	1000 €	TA-2022	1000 €	1000 €	2 022	TA-2023	1000 €	2022/	2023	TA-2023	1000 €	2024	TS 2024	TS 2025	1000 €	
Toimintatuotot																				
Myyntituotot	3 054	2 726	2 947	2 784	2 784	2 784	2 784	1 907	2 774	1 250	1 250	-54,94	1 250	1 250						
Maksutuotot	166	186	211	234	234	234	234	163	234	223	223	-4,70	223	223						
Tuet ja avustukset	381	372	453	276	276	276	276	339	386	315	315	-18,39	315	315						
Muut toimintatuotot	453	534	565	507	507	507	507	301	507	490	490	-3,35	490	490						
Vuokratuotot	2 583	2 423	2 403	2 840	2 840	2 840	2 840	1 899	2 860	3 152	3 152	10,99	3 152	3 152						
<b>Toimintatuotot yhteensä</b>	<b>6 637</b>	<b>6 241</b>	<b>6 579</b>	<b>6 641</b>	<b>6 641</b>	<b>6 641</b>	<b>6 641</b>	<b>4 609</b>	<b>6 761</b>	<b>5 430</b>	<b>5 430</b>	-18,24	<b>5 430</b>	<b>5 430</b>						
Toimintakulut																				
Henkiöstökulut	-6 099	-6 139	-5 871	-6 286	-6 286	-6 286	-6 286	-4 563	-6 164	-5 450	-5 450	-11,58	-5 450	-5 450						
Palvelujen ostot	-21 360	-21 271	-21 882	-22 211	-22 211	-22 211	-22 211	-16 517	-23 829	-4 125	-4 125	-82,69	-4 125	-4 125						
Aineet, tarvikkeet ja tavarat	-1 475	-1 435	-1 612	-1 575	-1 575	-1 575	-1 575	-1 132	-1 661	-1 515	-1 515	-8,79	-1 515	-1 515						
Avustukset	-374	-351	-415	-427	-427	-427	-427	-275	-412	-377	-377	-11,71	-377	-377						
Muut toimintakulut	-1 619	-1 639	-1 559	-2 279	-2 279	-2 279	-2 279	-1 180	-2 161	-2 327	-2 327	7,68	-2 327	-2 327						
<b>Toimintakulut yhteensä</b>	<b>-30 927</b>	<b>-30 835</b>	<b>-31 339</b>	<b>-32 778</b>	<b>-32 778</b>	<b>-32 778</b>	<b>-32 778</b>	<b>-23 667</b>	<b>-34 227</b>	<b>-13 794</b>	<b>-13 794</b>	-57,92	<b>-13 794</b>	<b>-13 794</b>						
<b>TOIMINTAKATE</b>	<b>-24 290</b>	<b>-24 594</b>	<b>-24 760</b>	<b>-26 137</b>	<b>-26 137</b>	<b>-26 137</b>	<b>-26 137</b>	<b>-19 058</b>	<b>-27 466</b>	<b>-8 364</b>	<b>-8 364</b>	-69,55	<b>-8 364</b>	<b>-8 364</b>						
Verotulot	11 954	12 194	13 784	12 928	12 928	12 928	12 928	10 667	13 766	7 940	7 940	-42,32	7 553	7 667						
Kunnan tulovero	8 393	8 430	8 869	9 039	9 039	9 039	9 039	6 921	9 335	4 500	4 500	-51,79	4 296	4 340						
Osuus yht.verosta	2 190	2 534	3 568	2 569	2 569	2 569	2 569	2 666	3 053	2 050	2 050	-20,20	1 867	1 937						
Kiinteistövero	1 371	1 230	1 347	1 320	1 320	1 320	1 320	1 080	1 378	1 390	1 390	0,87	1 390	1 390						
Valtionosuudet	13 570	14 537	13 697	13 539	13 539	13 539	13 539	10 143	13 566	820	820	-93,94	820	820						
Rahoitustuotot ja -kulut																				
Korkotuotot	153	144	67	100	100	100	100	9	100	60	60	-40,00	60	60						
Muut rah.tuotot	319	319	223	320	320	320	320	293	320	290	290	-9,38	290	290						
Korkokulut	-15	-16	-33	-30	-30	-30	-30	-12	-121	-100	-100	-17,36	-100	-100						
Muut rah.kulut	-4	-8	-3	-10	-10	-10	-10	0	-10	-10	-10	0,00	-10	-10						
<b>Rah.tuotot ja kulut yhteensä</b>	<b>453</b>	<b>439</b>	<b>254</b>	<b>380</b>	<b>380</b>	<b>380</b>	<b>380</b>	<b>290</b>	<b>289</b>	<b>240</b>	<b>240</b>	-16,96	<b>240</b>	<b>240</b>						

HEINÄVEDEN KUNTA / TULOSSUUNNITELMA (Ulk. ja sis. erät) TA-2023													
Tuloslaskelman erä	TP-2019	TP-2020	TP-2021	Alkup.	Muutos	Tot.	TP-arvio	KJ / KHALL VALTUUSTON ESITYS PÄÄTÖS		Muutos			
	1000 €	1000 €	1000 €	TA-2022	TA-2022	9/22	2 022	TA-2023	TA-2023	TA-22/ TA-23	TP-arvio 2022/ TA-23		
	1000 €	1000 €	1000 €	1000 €	1000 €	1000 €	1000 €	1000 €	1000 €	%	%	1000 €	1000 €
<b>VUOSIKATE</b>	1 687	2 576	2 975	710	710	2 042	155	636	636	-10,42	310,32	249	363
Poistot ja arvonalentumiset	-1 440	-1 546	-1 352	-1 493	-1 493	0	-1 493	-1 520	-1 520	1,81	1,81	-1 520	-1 520
Satunnaiset erät	0	233	71	0	0	0	0	0	0	0,00	0,00	0	0
<b>TILIKAUDEN TULOS</b>	247	1 263	1 694	-783	-783	2 042	-1 338	-884	-884	12,90	-33,93	-1 271	-1 157
Poistoeron lis (-)/väh.(+)	157	285	177	143	143	0	143	143	143	0,00	0,00	143	143
Varausten lis (-)/väh.(+)	0	0	0	0	0	0	0	0	0	0,00	0,00	0	0
<b>TILIKAUDEN YLI/ALLJ.</b>	404	1 548	1 871	-640	-640	2 042	-1 195	-741	-741	15,78	-37,99	-1 128	-1 014
Vuosikate € / as	520	807	949	232	232	652	51	205	205	-11,58	305,04	82	121
Asukasluku 31.12.	3 246	3 195	3 134	3 065	3 065	3 134	3 065	3 105	3 105	1,31	1,31	3 050	3 000

	TP-2019		TP-2020		TP-2021		TA-2022		KJ / KHALL VALTUUSTO		TS-2025	
	1000 €	1000 €	1000 €	1000 €	1000 €	1000 €	1000 €	1000 €	TA-2023	TA-2023	1000 €	1000 €
<b>Rahoitussuunnitelma TA-2023</b> (Versio 12.12.2022)												
<b>Toiminnan rahavirta</b>												
Vuosikate	1 687	2 576	2 975	710	636	636	249	363				
Satunnaiset erät	0	232	70	0	0	0	0	0				
Tulorahoituksen korjaukset	0	-303	-227	-20	-20	-20	-20	-20				
<b>Toiminnan rahavirta yhteensä</b>	<b>1 687</b>	<b>2 505</b>	<b>2 818</b>	<b>690</b>	<b>616</b>	<b>616</b>	<b>229</b>	<b>343</b>				
<b>Investointien rahavirta</b>												
Investointimenot	-571	-2 135	-834	-1 280	-1 427	-1 427	-605	-350				
Rahoitusosuudet investointeihin	10	0	33	0	251	251	0	0				
Pysyvien vastaavien lyödykkeiden luovutustul	7	1 056	298	10	10	10	10	10				
<b>Investointien rahavirta yhteensä</b>	<b>-554</b>	<b>-1 079</b>	<b>-503</b>	<b>-1 270</b>	<b>-1 166</b>	<b>-1 166</b>	<b>-595</b>	<b>-340</b>				
<b>Toiminnan ja investointien rahavirta</b>	<b>1 133</b>	<b>1 426</b>	<b>2 315</b>	<b>-580</b>	<b>-550</b>	<b>-550</b>	<b>-366</b>	<b>3</b>				
<b>Rahoituksen rahavirta</b>												
Antolainaukset muutokset												
Antolainasaamisten lisäykset	-300	0	-7	0	0	0	0	0				
Antolainasaamisten vähennykset	0	-11	0	0	0	0	0	0				
<b>Antolainauksen muutokset yhteensä</b>	<b>-300</b>	<b>-11</b>	<b>-7</b>	<b>0</b>	<b>0</b>	<b>0</b>	<b>0</b>	<b>0</b>				
Lainakannan muutokset												
Pitkäaikaisten lainojen lisäys	0	7 000	0	0	0	0	0	0				
Pitkäaikaisten lainojen vähennys	-13	-13	-13	-13	-13	-13	-13	-13				
<b>Lyhytaikaisten lainojen muutos</b>	<b>-1 201</b>	<b>-9 500</b>	<b>-2 700</b>	<b>593</b>	<b>563</b>	<b>563</b>	<b>379</b>	<b>10</b>				
<b>Lainakannan muutokset yhteensä</b>	<b>-1 214</b>	<b>-2 513</b>	<b>-2 713</b>	<b>580</b>	<b>550</b>	<b>550</b>	<b>366</b>	<b>-3</b>				
Oman pääoman muutokset	0	0	0	0	0	0	0	0				
<b>Muut maksuvalmiuden muutokset</b>												
Toimenkäsiantojen varojen ja pääomien muutok	-27	3	26	0	0	0	0	0				
Vaihto-omaisuuden muutos	-5	1	-2	0	0	0	0	0				
Saamisten muutos	-14	-43	84	0	0	0	0	0				
Korottomien velkojen muutos	-44	275	172	0	0	0	0	0				
<b>Muut maksuvalmiuden muutokset yhteensä</b>	<b>-90</b>	<b>236</b>	<b>280</b>	<b>0</b>	<b>0</b>	<b>0</b>	<b>0</b>	<b>0</b>				
<b>Rahoituksen rahavirta</b>	<b>-1 604</b>	<b>-2 288</b>	<b>-2 440</b>	<b>580</b>	<b>550</b>	<b>550</b>	<b>366</b>	<b>-3</b>				
<b>Rahavarojen muutos</b>	<b>-471</b>	<b>-862</b>	<b>-125</b>	<b>0</b>	<b>0</b>	<b>0</b>	<b>0</b>	<b>0</b>				

HEINÄVEDEN KUNTA

**TALOUSARVIO 2023**

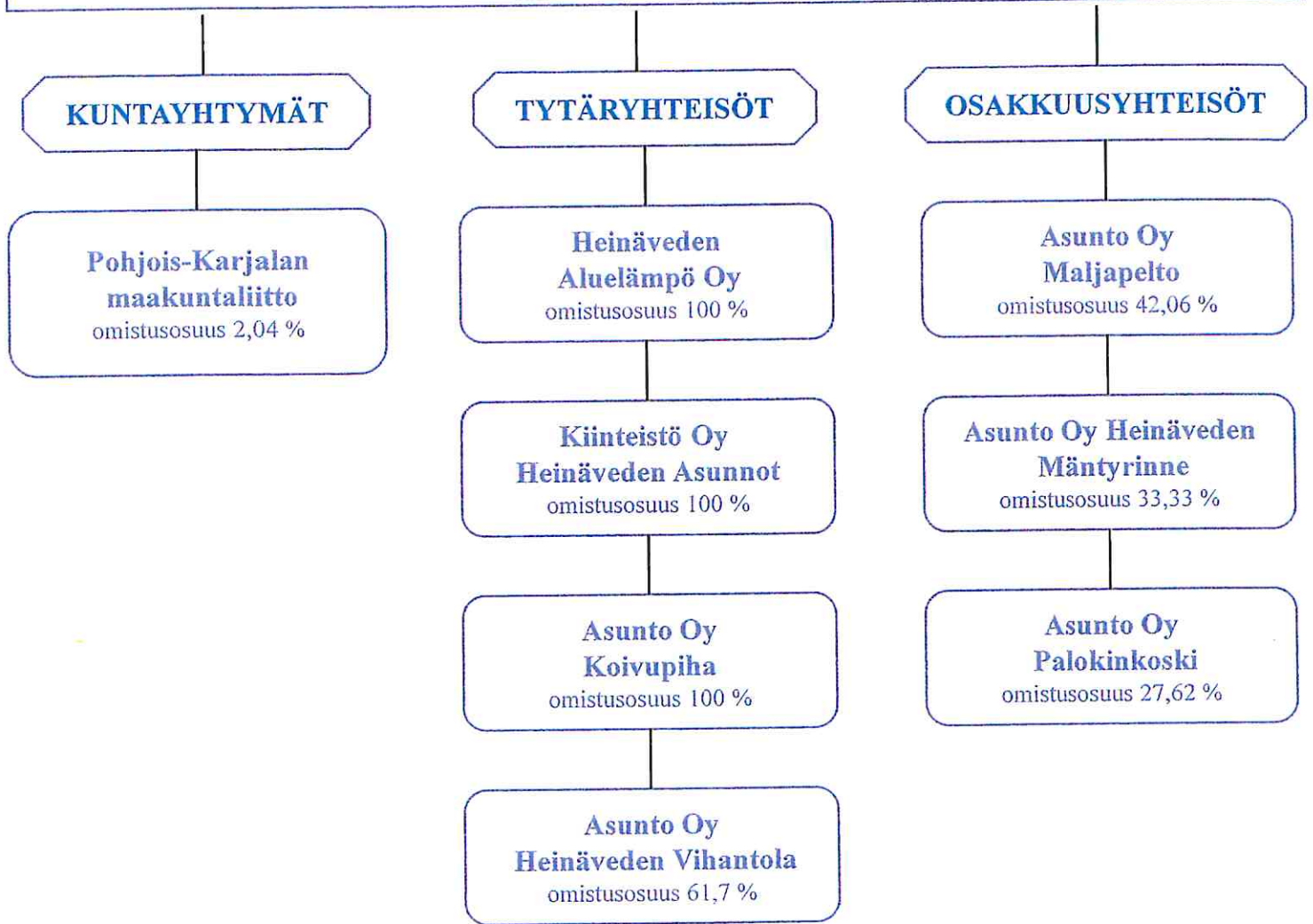
Taloussuunnitelma 2024-2025

KUNTAKONSERNI

- \* Konsernirakenne
- \* Tytäryhtiöiden asettamat toiminnalliset tavoitteet

Kunnanvaltuusto 12.12.2022 § 58

## HEINÄVEDEN KUNNAN KONSERNIRAKENNE 2023



Hyväksytty Kiinteistö Oy Heinäveden Asuntojen hallituksen kokouksessa 17.11.2022 § 9

<b>TAVOITE</b>	<b>SEURATTAVA TUNNUSLUKU</b>
Kiinteistöyhtiön huoneistojen vuokrausasteen ylläpitäminen, tavoite 90 %	Vuokrausaste-%
Tulokehityksen / menojen kasvun huolehtiminen siten, että tulorahoitus riittää korjausinvestointeihin sekä lainojen ja muiden velvoitteiden hoitamiseen	Tuloslaskelma
Voitollinen tulos	Tuloslaskelma
Vuokratason pitäminen kilpailukykyisenä Hinta / laatusuhteeltaan	euroa / m2 / alueen hintataso

13.10.2022



---

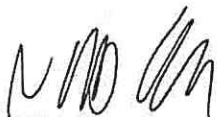
Kristiina Räsänen  
Toimitusjohtaja

## HEINÄVEDEN ALUELÄMPÖ OY

## TULOSTAVOITTEET 2023

TAVOITE	SEURATTAVA TUNNUSLUKU	TOTEUTUNUT
Kilpailukykyinen lämpöenergian hinta	Energian hinta (sis. käyttö- ja tehomaksun sekä alv. 24%), 87,92 €/MWh, on kilpailukykyinen verrattuna keskimääräiseen lämmöntuotannon energiahintaan muulla tavoin tuotettuna (Tilastokeskus 1/2022; kaukolämpö 93 €/MWh, kevytöljy 118 €/MWh, kotitaloussähkö 197 €/MWh)	
Hakkeen osuuden maksimointi	Hakkeen osuus 98 %	
Lämmöntoimituksen varmistaminen	Ei toimituskatkoja asiakkaille	
Varastoinnin minimointi	Varaston arvo 31.12. vähintään 100.000 € (hake+kevytöljy+rankapuu)	
Positiivinen tulos	0 – 50 000 €	

26.10.2022



Niko Kolari  
toimitusjohtaja

## ASUNTO OY HEINÄVEDEN VIHANTOLA-TULOSTAVOITTEET 2023

TAVOITE

Hoitovastikkeen, vesimaksujen ja muiden käyttökorvauksien pitäminen tasolla, jotta voidaan kattaa kiinteistön hoitokulut ja valmistautua tuleviin remontteihin.

Talouden pitäminen tasapainossa

Kiinteistön kunnosta huolehtiminen.  
Huolehtia, että aiheetonta remonttivelkaa ei tule.  
Kiinteistön pitäminen houkuttelevana kohteena asunnon ostajille ja turvallisena ja viihtyisenä asua.

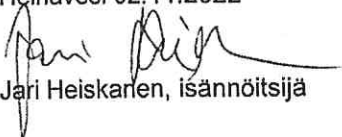
SEURATTAVA TUNNUSLUKU

Hoitovastike eur/m<sup>2</sup>  
Vesimaksu eur/henk/kk

Tuotot / kulut

korjauskulut eur/m<sup>2</sup>

Heinävesi 02.11.2022

  
Jari Heiskari, isännöitsijä



HEINÄVEDEN KUNTA

**TALOUSARVIO 2023**

Taloussuunnitelma 2024-2025

KUNNAN  
VESIHUOLTOLAITOS

- Tulossuunnitelma
  - Investoinnit
- Tulossuunnitelma toiminta-alueittain

Kunnanvaltuusto 12.12.2022 § 58

HEINÄVEDEN KUNTA  
Vesihuoltolaitos

Kirjanpidoilaisesti eriytetyn liike toiminnan tulossuunnitelma 2023

Ulkoiset ja sisäiset erät

	TP 2020	TP 2021	TA 2022	TA 2023	TS 2024	TS 2025
	Eur	Eur	Eur	Eur	Eur	Eur
<b>Liikevaihto (+)</b>	657 562	650 786	653 920	641 330	641 330	641 330
Liiketoiminnan muut tuotot (+)	0	851	0	0	0	0
Aineet tarvikkeet ja tavarat						
Ostot tilikauden aikana (-)	-174 541	-201 588	-172 900	-205 450	-205 450	-205 450
Palvelujen ostot (-)	-241 244	-219 848	-211 914	-250 118	-250 118	-250 118
Henkilöstökulut						
Palkat ja palkkiot (-)	-149 564	-141 756	-160 978	-165 827	-165 827	-165 827
Henkilösivukulut						
Eläkekulut (-)						
Muut henkilösivukulut (-)						
Poistot ja arvonalentumiset						
Suunnitelman mukaiset poistot (-)	-337 117	-304 840	-350 650	-319 010	-319 010	-319 010
Liiketoiminnan muut kulut (-)	-84 238	-72 600	-79 701	-90 863	-90 863	-90 863
<b>Liiketylijäämä (-alijäämä)</b>	-329 142	-288 994	-322 223	-389 938	-389 938	-389 938
<b>Ylijäämä (alijäämä) ennen satunnaisia eriä</b>	-329 142	-288 994	-322 223	-389 938	-389 938	-389 938
<b>Ylijäämä (alijäämä) ennen varauksia</b>	-329 142	-288 994	-322 223	-389 938	-389 938	-389 938
Poistoeron lisäys (-) tai vähennys (+)	65 223	102 230	66 620	66 620	66 620	66 620
<b>TILIKAUDEN YLIJÄÄMÄ (ALIJÄÄMÄ)</b>	<b>-263 919</b>	<b>-186 764</b>	<b>-255 603</b>	<b>-323 318</b>	<b>-323 318</b>	<b>-323 318</b>

16.11.2022 Arja Mikkonen

	TA 2021		TA 2021		TA 2022		TA 2022		TA 2023		TA 2023	
	Yhteensä	Vesilaitos	Viemärlaitos	Yhteensä	Vesilaitos	Viemärlaitos	Yhteensä	Vesilaitos	Yhteensä	Vesilaitos	Viemärlaitos	Yhteensä
<b>Liikevaihto (+)</b>	606 450	247 650	358 800	653 920	263 500	390 420	641 330	258 420	641 330	258 420	382 910	641 330
Liiketoiminnan muut tuotot (+)	0	0	0	0	0	0	0	0	0	0	0	0
Materiaalit ja palvelut												
Aineet tarvikkeet ja tavarat	-172 900	-34 600	-138 300	-173 907	-35 607	-138 300	-205 450	-45 450	-205 450	-45 450	-160 000	-205 450
Ostot tilikauden aikana (-)	-211 226	-35 263	-175 963	-210 907	-34 600	-176 307	-250 118	-40 118	-250 118	-40 118	-210 000	-250 118
Palvelujen ostot (-)												
Henkilöstökulut	-118 146	-48 470	-69 676	-115 728	-46 384	-69 344	-165 827	-64 882	-165 827	-64 882	-100 945	-165 827
Palkat ja palkkiot (-)	-33 520	-13 750	-19 770	-45 250	-18 140	-27 110						
Henkilösivukulut												
Eläkekulut (-)												
Muut henkilösivukulut (-)												
Poistot ja arvonalentumiset												
Suunnitelman mukaiset poistot (-)	-317 330	-114 570	-202 760	-350 650	-122 780	-227 870	-319 010	-114 465	-319 010	-114 465	-204 545	-319 010
Liiketoiminnan muut kulut (-)	-78 528	-34 348	-44 180	-79 701	-34 908	-44 793	-90 863	-39 751	-90 863	-39 751	-51 112	-90 863
<b>Liikelylijäämä (-alijäämä)</b>	<b>-325 200</b>	<b>-33 351</b>	<b>-291 849</b>	<b>-322 223</b>	<b>-28 919</b>	<b>-293 304</b>	<b>-389 938</b>	<b>-46 246</b>	<b>-389 938</b>	<b>-46 246</b>	<b>-343 692</b>	<b>-389 938</b>
<b>Ylijäämä (alijäämä) ennen satunnaisia eriä</b>	<b>-325 200</b>	<b>-33 351</b>	<b>-291 849</b>	<b>-322 223</b>	<b>-28 919</b>	<b>-293 304</b>	<b>-389 938</b>	<b>-46 246</b>	<b>-389 938</b>	<b>-46 246</b>	<b>-343 692</b>	<b>-389 938</b>
<b>Ylijäämä (alijäämä) ennen varauksia</b>	<b>-325 200</b>	<b>-33 351</b>	<b>-291 849</b>	<b>-322 223</b>	<b>-28 919</b>	<b>-293 304</b>	<b>-389 938</b>	<b>-46 246</b>	<b>-389 938</b>	<b>-46 246</b>	<b>-343 692</b>	<b>-389 938</b>
Poistoeron lisäys (-) tai vähennys (+)	66 620	13 240	53 380	66 620	13 240	53 380	66 620	13 240	66 620	13 240	53 380	66 620
<b>TILIKAUDEN YLIJÄÄMÄ (ALIJÄÄMÄ)</b>	<b>-258 580</b>	<b>-20 111</b>	<b>-238 469</b>	<b>-255 603</b>	<b>-15 679</b>	<b>-239 924</b>	<b>-323 318</b>	<b>-33 006</b>	<b>-323 318</b>	<b>-33 006</b>	<b>-290 312</b>	<b>-323 318</b>

KP	Hankkeen nimi	Perustelut hankkeille	Kustannus arvio	Tilinpäätös 2021	Alkuperäinen TA-2022	Muutettu TA-2022	TA-2023				Valmis kk/v	
							€	€	€	€		€
<b>1182 KESKENÄISET JOHTOVERKOSTOT</b>												
95002	Kk:n viemäreiden saneeraus	Huonokuntoisten betonisten viemäriputkien sisään sujute- taan muoviputki.	10 000	10 083	10 000	10 000	0	0	0	0	0	12/22
95517	Vesijohtoverkoston saneeraus ja suunnittelu	Valurautaputkien uusiminen edessä, hankesuunnittelu ja toteuttaminen 6 kilometrin matkalta.	650 000	0	150 000	150 000	150 000	200 000	0	0	0	10/25
	Vesihuoltolaitokselle aurinkopaneelit	Aurinkopaneeli-investointi pienentää käytötalouden kuluja	20 000	0	0	0	20 000	0	0	0	0	9/23
95518	Laitetekniikan uusiminen	Kk:n jätevedenpuhdistamon välppäyksen uusiminen. Nykyinen ei korjattavissa	200 000	22 752	0	27 000	0	0	0	0	0	12/21
95520	Jätevedenpuhdistamon laitetekniikka	Lietekuivaus; syinterin uusiminen ja flotaatioaltaan kompressori	34 000	33 343	0	0	0	0	0	0	0	6/21
95521	Kirkonkylän vesisäiliöiden peruskorjaus	Kirkonkylän vesisäiliöiden kunnostus	250 000	70 444	50 000	170 365	0	0	0	0	0	6/22
95523	Kirkonkylän viemäriverkoston kuntokartoitus	Kirkonkylän viemäriverkoston kuvaus, puhdistus ja vaurioiden korjaus	80 000	0	40 000	40 000	20 000	0	0	0	0	10/24
	Vesihuoltolaitos varvoimakone	Vesihuoltolaitoksella ei ole omaa varavoimälähdettä	20 000	0	0	0	0	0	0	0	0	3/23
95522	Viemärlaitoksen hajunpoisto	KK Puhdistamo ja Karvion pumppaamo, lakisääteinen hajunpoistojärjestelmä työskentelytiloihin	17 000	0	17 000	17 000	0	0	0	0	0	12/22
<b>Investoinnit menot yhteensä</b>							<b>210 000</b>	<b>170 000</b>	<b>200 000</b>	<b>0</b>	<b>0</b>	<b>0</b>
<b>Investoinnit tulot yhteensä</b>							<b>0</b>	<b>0</b>	<b>0</b>	<b>0</b>	<b>0</b>	<b>0</b>
<b>Investoinnit netto yhteensä</b>							<b>210 000</b>	<b>170 000</b>	<b>200 000</b>	<b>0</b>	<b>0</b>	<b>0</b>

## TALOUSARVIO 2023 (TS 2024-2025)

Nro 123

Lautakuntien ehdotus

Ulkoinen/Sisäinen  
01.01.2023 - 31.12.2023

EUR

	TP 2021	TA 2022 TA + MUUT	VIRANHALT 2023	TP 2021 Muutos%	TA 2022 Muutos%	KJ / KHALL EHDOTUS	TP2021 Muutos%	TA2022 Muutos%	VALTUUSTO VIRALLINEN	TS 2024	TS 2025
<b>00006120 KIRKONKYLÄN TOIM.ALUJE (VESI) (05) 2014-20</b>											
0003 TULOSALASKEIMA											
<b>3000 TOIMINTATUOTOJ</b>											
3001 Myyntituotot	217.557	222.440	215.300	-1,0	-3,2	215.300	-1,0	-3,2			
3300 Tuet ja avustukset	90			-100,0			-100,0				
<b>3000 TOIMINTATUOTOJ</b>	<b>217.647</b>	<b>222.440</b>	<b>215.300</b>	<b>-1,1</b>	<b>-3,2</b>	<b>215.300</b>	<b>-1,1</b>	<b>-3,2</b>			
<b>4000 TOIMINTAKULUT</b>											
4001 Henkilöstökulut	-40.093	-48.324	-48.426	20,8	0,2	-48.426	20,8	0,2			
4300 Palvelujen ostot	-28.041	-27.607	-28.698	2,3	4,0	-28.698	2,3	4,0			
4500 Aineet, tarvikkeet ja	-26.985	-20.000	-26.000	-3,7	30,0	-26.000	-3,7	30,0			
4800 Muut toimintakulut	-21.289	-24.481	-27.908	31,1	14,0	-27.908	31,1	14,0			
<b>4000 TOIMINTAKULUT</b>	<b>-116.408</b>	<b>-120.412</b>	<b>-131.032</b>	<b>12,6</b>	<b>8,8</b>	<b>-131.032</b>	<b>12,6</b>	<b>8,8</b>			
<b>4999 TOIMINTAKATE/JÄMÄ</b>	<b>101.239</b>	<b>102.028</b>	<b>84.268</b>	<b>-16,8</b>	<b>-17,4</b>	<b>84.268</b>	<b>-16,8</b>	<b>-17,4</b>	<b>0</b>	<b>0</b>	<b>0</b>
6000 Rahoitustuotot ja -kulu											
6100 Muut rahoitustuotot	2			-100,0			-100,0				
6000 Rahoitustuotot ja -kulu	2			-100,0			-100,0				
<b>6999 VUOSIKATE</b>	<b>101.241</b>	<b>102.028</b>	<b>84.268</b>	<b>-16,8</b>	<b>-17,4</b>	<b>84.268</b>	<b>-16,8</b>	<b>-17,4</b>	<b>0</b>	<b>0</b>	<b>0</b>
7000 Poistot ja arvonalentum											
7100 Suunnitelman mukaiset	-63.629	-69.140	-75.115	18,1	8,6	-75.115	18,1	8,6			
7000 Poistot ja arvonalentum	-63.629	-69.140	-75.115	18,1	8,6	-75.115	18,1	8,6			
<b>8499 TILIKAUDEN TULOS</b>	<b>37.612</b>	<b>32.888</b>	<b>9.153</b>	<b>-75,7</b>	<b>-72,2</b>	<b>9.153</b>	<b>-75,7</b>	<b>-72,2</b>	<b>0</b>	<b>0</b>	<b>0</b>
8500 Varausten ja rahastojen											
8501 Poistoeron muutos		590	590	100,0		590	100,0				
8500 Varausten ja rahastojen		590	590	100,0		590	100,0				
<b>8800 TILIKAUDEN YLI-/ALIJÄMÄ</b>	<b>37.612</b>	<b>33.478</b>	<b>9.743</b>	<b>-74,1</b>	<b>-70,9</b>	<b>9.743</b>	<b>-74,1</b>	<b>-70,9</b>	<b>0</b>	<b>0</b>	<b>0</b>

## TALOUSARVIO 2023 (TS 2024-2025)

Nro 123

Lautakuntien ehdotus

01.01.2023 - 31.12.2023

Ulkoinen/Sisäinen

EUR

	TP 2021	TA 2022 TA + MUUT	VIRANHALT 2023	TP 2021 Muutos%	TA 2022 Muutos%	KJ / KHALL EHDOTUS	TP2021 Muutos%	TA2022 Muutos%	VALTUUSTO VIRALLINEN	TS 2024	TS 2025
<b>00006130 KERMAN TOIMINTA-ALUE (VESI) 2014-20</b>											
0003 TULOSÄSKELMÄ											
<b>3000 TOIMINTATUOTOJ</b>											
3001 Myyntituotot	5.340	4.900	5.000	-6,4	2,0	5.000	-6,4	2,0			
3300 Tuet ja avustukset	0			-100,0			-100,0				
<b>3000 TOIMINTATUOTOJ</b>	<b>5.340</b>	<b>4.900</b>	<b>5.000</b>	<b>-6,4</b>	<b>2,0</b>	<b>5.000</b>	<b>-6,4</b>	<b>2,0</b>			
<b>4000 TOIMINTAKULUT</b>											
4001 Henkilöstökulut	-4.626	-4.340	-4.378	-5,4	0,9	-4.378	-5,4	0,9			
4300 Palvelujen ostot	-897	-1.000	-2.000	123,0	100,0	-2.000	123,0	100,0			
4500 Aineet, tarvikkeet ja	-452	-1.000	-1.000	121,3		-1.000	121,3				
4800 Muut toimintakulut	-2.004	-2.318	-2.632	31,3	13,5	-2.632	31,3	13,5			
<b>4000 TOIMINTAKULUT</b>	<b>-7.979</b>	<b>-8.658</b>	<b>-10.010</b>	<b>25,5</b>	<b>15,6</b>	<b>-10.010</b>	<b>25,5</b>	<b>15,6</b>			
<b>4999 TOIMINTAKATE/JÄMÄ</b>	<b>-2.639</b>	<b>-3.758</b>	<b>-5.010</b>	<b>89,8</b>	<b>33,3</b>	<b>-5.010</b>	<b>89,8</b>	<b>33,3</b>	<b>0</b>	<b>0</b>	<b>0</b>
6000 Rahoitustuotot ja -kulu											
6100 Muut rahoitustuotot											
6000 Rahoitustuotot ja -kulu											
<b>6999 VUOSIKATE</b>	<b>-2.639</b>	<b>-3.758</b>	<b>-5.010</b>	<b>89,8</b>	<b>33,3</b>	<b>-5.010</b>	<b>89,8</b>	<b>33,3</b>	<b>0</b>	<b>0</b>	<b>0</b>
7000 Poistot ja arvonalentum											
7100 Suunnitelman mukaiset	-6.239	-6.180	-6.320	1,3	2,3	-6.320	1,3	2,3			
7000 Poistot ja arvonalentum	-6.239	-6.180	-6.320	1,3	2,3	-6.320	1,3	2,3			
<b>8499 TILIKAUDEN TULOS</b>	<b>-8.878</b>	<b>-9.938</b>	<b>-11.330</b>	<b>27,6</b>	<b>14,0</b>	<b>-11.330</b>	<b>27,6</b>	<b>14,0</b>	<b>0</b>	<b>0</b>	<b>0</b>
<b>8800 TILIKAUDEN YLI-/ALIJÄM</b>	<b>-8.878</b>	<b>-9.938</b>	<b>-11.330</b>	<b>27,6</b>	<b>14,0</b>	<b>-11.330</b>	<b>27,6</b>	<b>14,0</b>	<b>0</b>	<b>0</b>	<b>0</b>

## TALOUSARVIO 2023 (TS 2024-2025)

Nro 123

Lautakuntien ehdotus

Ulkoinen/Sisäinen  
01.01.2023 - 31.12.2023

EUR

	TP 2021	TA 2022 TA + MUUT	VIRANHALT 2023	TP 2021 Muutos%	TA 2022 Muutos%	KJ / KHALL EHDOTUS	TP2021 Muutos%	TA2022 Muutos%	VALTUUSTO VIRALLINEN	TS 2024	TS 2025
<b>00006140 KARVION TOIMINTA-ALUE (VESI) (05) 2014/20</b>											
0003 TUOLOSASELMA											
<b>3000 TOIMINTATUOTOJ</b>											
3001 Myyntituotot	30.952	26.160	27.600	-10,8	5,5	27.600	-10,8	5,5			
<b>3000 TOIMINTATUOTOJ</b>	<b>30.952</b>	<b>26.160</b>	<b>27.600</b>	<b>-10,8</b>	<b>5,5</b>	<b>27.600</b>	<b>-10,8</b>	<b>5,5</b>			
<b>4000 TOIMINTAKULUT</b>											
4001 Henkilöstökulut	-6.175	-5.930	-6.039	-2,2	1,8	-6.039	-2,2	1,8			
4300 Palvelujen ostot	-7.218	-4.000	-6.420	-11,1	60,5	-6.420	-11,1	60,5			
4500 Aineet, tarvikkeet ja	-16.483	-12.000	-16.850	2,2	40,4	-16.850	2,2	40,4			
4800 Muut toimintakulut	-5.502	-6.336	-7.196	30,8	13,6	-7.196	30,8	13,6			
<b>4000 TOIMINTAKULUT</b>	<b>-35.378</b>	<b>-28.266</b>	<b>-36.505</b>	<b>3,2</b>	<b>29,1</b>	<b>-36.505</b>	<b>3,2</b>	<b>29,1</b>			
<b>4999 TOIMINTAKAWE/JÄRMÄ</b>	<b>-4.426</b>	<b>-2.106</b>	<b>-8.905</b>	<b>101,2</b>	<b>322,8</b>	<b>-8.905</b>	<b>101,2</b>	<b>322,8</b>	<b>0</b>	<b>0</b>	<b>0</b>
6000 Rahoitustuotot ja -kulu											
6100 Muut rahoitustuotot	1			-100,0			-100,0				
6000 Rahoitustuotot ja -kulu	1			-100,0			-100,0				
<b>6999 VUOSIKAWE</b>	<b>-4.425</b>	<b>-2.106</b>	<b>-8.905</b>	<b>101,2</b>	<b>322,8</b>	<b>-8.905</b>	<b>101,2</b>	<b>322,8</b>	<b>0</b>	<b>0</b>	<b>0</b>
7000 Poistot ja arvonalentum											
7100 Suunnitelman mukaiset	-12.931	-20.220	-12.935		-36,0	-12.935		-36,0			
7000 Poistot ja arvonalentum	-12.931	-20.220	-12.935		-36,0	-12.935		-36,0			
<b>8499 TILIKAUDEN TULOS</b>	<b>-17.356</b>	<b>-22.326</b>	<b>-21.840</b>	<b>25,8</b>	<b>-2,2</b>	<b>-21.840</b>	<b>25,8</b>	<b>-2,2</b>	<b>0</b>	<b>0</b>	<b>0</b>
8500 Varausten ja rahastojen											
8501 Poistoeron muutos	783	12.650	12.650	1516,3		12.650	1516,3				
8500 Varausten ja rahastojen	783	12.650	12.650	1516,3		12.650	1516,3				
<b>8800 TILIKAUDEN YLI-/ALIJÄÄ</b>	<b>-16.573</b>	<b>-9.676</b>	<b>-9.190</b>	<b>-44,5</b>	<b>-5,0</b>	<b>-9.190</b>	<b>-44,5</b>	<b>-5,0</b>	<b>0</b>	<b>0</b>	<b>0</b>

## TALOUSARVIO 2023 (TS 2024-2025)

Nro 123

Lautakuntien ehdotus

01.01.2023 - 31.12.2023

Ulkoinen/Sisäinen

EUR

	TP 2021	TA 2022	VIRANHALT	TP 2021	TA 2022	KJ / KHALL	TP2021	TA2022	VALTUUSTO	TS 2024	TS 2025
		TA + MUUT	2023	Muutos%	Muutos%	EHDOTUS	Muutos%	Muutos%	VIRALLINEN		
<b>00006150 VALAMON SEUDUN VESIHUOLTO (05) 2014-2023</b>											
0003 TULOSLASKELMA											
<b>3000 TOIMINTATUOTOI</b>											
3001 Myyntituotot	9.322	10.000	10.520	12,9	5,2	10.520	12,9	5,2			
<b>3000 TOIMINTATUOTOI</b>	<b>9.322</b>	<b>10.000</b>	<b>10.520</b>	<b>12,9</b>	<b>5,2</b>	<b>10.520</b>	<b>12,9</b>	<b>5,2</b>			
<b>4000 TOIMINTAKULUT</b>											
4001 Henkilöstökulut	-6.053	-5.930	-6.039	-0,2	1,8	-6.039	-0,2	1,8			
4300 Palvelujen ostot	-4.329	-3.000	-3.000	-30,7		-3.000	-30,7				
4500 Aineet, tarvikkeet ja	-774	-1.600	-1.600	106,7		-1.600	106,7				
4800 Muut toimintakulut	-1.872	-1.773	-2.015	7,6	13,6	-2.015	7,6	13,6			
<b>4000 TOIMINTAKULUT</b>	<b>-13.028</b>	<b>-12.303</b>	<b>-12.654</b>	<b>-2,9</b>	<b>2,9</b>	<b>-12.654</b>	<b>-2,9</b>	<b>2,9</b>			
<b>4999 TOIMINTAKATE/JÄMÄ</b>	<b>-3.706</b>	<b>-2.303</b>	<b>-2.134</b>	<b>-42,4</b>	<b>-7,3</b>	<b>-2.134</b>	<b>-42,4</b>	<b>-7,3</b>	<b>0</b>	<b>0</b>	<b>0</b>
<b>6999 VUOSIKATE</b>	<b>-3.706</b>	<b>-2.303</b>	<b>-2.134</b>	<b>-42,4</b>	<b>-7,3</b>	<b>-2.134</b>	<b>-42,4</b>	<b>-7,3</b>	<b>0</b>	<b>0</b>	<b>0</b>
7000 Poistot ja arvonalentum											
7100 Suunnitelman mukaiset	-207	-420	-420	102,8		-420	102,8				
7000 Poistot ja arvonalentum	-207	-420	-420	102,8		-420	102,8				
<b>8499 TILIKAUDEN TULOS</b>	<b>-3.913</b>	<b>-2.723</b>	<b>-2.554</b>	<b>-34,7</b>	<b>-6,2</b>	<b>-2.554</b>	<b>-34,7</b>	<b>-6,2</b>	<b>0</b>	<b>0</b>	<b>0</b>
<b>8800 TILIKAUDEN YLI-/ALLIJÄM</b>	<b>-3.913</b>	<b>-2.723</b>	<b>-2.554</b>	<b>-34,7</b>	<b>-6,2</b>	<b>-2.554</b>	<b>-34,7</b>	<b>-6,2</b>	<b>0</b>	<b>0</b>	<b>0</b>



## TALOUSARVIO 2023 (TS 2024-2025)

Nro 123

Lautakuntien ehdotus

Ulkoinen/Sisäinen 01.01.2023 - 31.12.2023

EUR

	TP 2021	TA 2022 TA + MUUT	VIRANHALT 2023	TP 2021 Muutos%	TA 2022 Muutos%	KJ / KHALL EHDOTUS	TP2021 Muutos%	TA2022 Muutos%	VALTUUSTO VIRALLINEN	TS 2024	TS 2025
<b>00006160 KUNNAN LASKENNALLINEN OSUUS VESI</b>											
4999 TOIMINTAKATE/JÄRMÄ	0		0			0			0	0	0
<b>6999 VUOSIKATE</b>	0		0			0			0	0	0
<b>0003 TUULOSLASKELMA</b>											
7000 Poistot ja arvonalentum											
7100 Suunnitelman mukaiset	-19.377	-26.820	-19.675	1,5	-26,6	-19.675	1,5	-26,6			
7000 Poistot ja arvonalentum	-19.377	-26.820	-19.675	1,5	-26,6	-19.675	1,5	-26,6			
<b>8499 TILIKAUDEN TULOS</b>	<b>-19.377</b>	<b>-26.820</b>	<b>-19.675</b>	<b>1,5</b>	<b>-26,6</b>	<b>-19.675</b>	<b>1,5</b>	<b>-26,6</b>	<b>0</b>	<b>0</b>	<b>0</b>
<b>8800 TILIKAUDEN YLI-/ALLIJÄM</b>	<b>-19.377</b>	<b>-26.820</b>	<b>-19.675</b>	<b>1,5</b>	<b>-26,6</b>	<b>-19.675</b>	<b>1,5</b>	<b>-26,6</b>	<b>0</b>	<b>0</b>	<b>0</b>

## TALOUSARVIO 2023 (TS 2024-2025)

Nro 123

Lautakuntien ehdotus

01.01.2023 - 31.12.2023

EUR

	TP 2021	TA 2022	VIRANHALT 2023	TP 2021 Muutos%	TA 2022 Muutos%	KJ / KHALL EHDOTUS	TP2021 Muutos%	TA2022 Muutos%	VALTUUSTO VIRALLINEN	TS 2024	TS 2025
<b>00006110 VESILAITOS (04) 2014 - 2023</b>											
<b>0003 TUULOSLASKELMA</b>											
<b>3000 TOIMINTATUOTOT</b>											
3001 Myyntituotot	263.170	263.500	258.420	-1,8	-1,9	258.420	-1,8	-1,9			
3300 Tuet ja avustukset	90			-100,0			-100,0				
<b>3000 TOIMINTATUOTOT</b>	<b>263.261</b>	<b>263.500</b>	<b>258.420</b>	<b>-1,8</b>	<b>-1,9</b>	<b>258.420</b>	<b>-1,8</b>	<b>-1,9</b>			
<b>4000 TOIMINTAKULUT</b>											
4001 Henkilöstökulut	-56.948	-64.524	-64.882	13,9	0,6	-64.882	13,9	0,6			
4300 Palvelujen ostot	-40.485	-35.607	-40.118	-0,9	12,7	-40.118	-0,9	12,7			
4500 Aineet, tarvikkeet ja	-44.694	-34.600	-45.450	1,7	31,4	-45.450	1,7	31,4			
4800 Muut toimintakulut	-30.667	-34.908	-39.751	29,6	13,9	-39.751	29,6	13,9			
<b>4000 TOIMINTAKULUT</b>	<b>-172.793</b>	<b>-169.639</b>	<b>-190.201</b>	<b>10,1</b>	<b>12,1</b>	<b>-190.201</b>	<b>10,1</b>	<b>12,1</b>			
<b>4999 TOIMINTAKATE/JÄMÄ</b>	<b>90.467</b>	<b>93.861</b>	<b>68.219</b>	<b>-24,6</b>	<b>-27,3</b>	<b>68.219</b>	<b>-24,6</b>	<b>-27,3</b>	<b>0</b>	<b>0</b>	<b>0</b>
6000 Rahoitustuotot ja -kulu											
6100 Muut rahoitustuotot	3			-100,0			-100,0				
6000 Rahoitustuotot ja -kulu	3			-100,0			-100,0				
<b>6999 VUOSIKATE</b>	<b>90.470</b>	<b>93.861</b>	<b>68.219</b>	<b>-24,6</b>	<b>-27,3</b>	<b>68.219</b>	<b>-24,6</b>	<b>-27,3</b>	<b>0</b>	<b>0</b>	<b>0</b>
7000 Poistot ja arvonalentum											
7100 Suunnitelman mukaiset	-102.383	-122.780	-114.465	11,8	-6,8	-114.465	11,8	-6,8			
7000 Poistot ja arvonalentum	-102.383	-122.780	-114.465	11,8	-6,8	-114.465	11,8	-6,8			
<b>8499 TILIKAUDEN TULOS</b>	<b>-11.913</b>	<b>-28.919</b>	<b>-46.246</b>	<b>288,2</b>	<b>59,9</b>	<b>-46.246</b>	<b>288,2</b>	<b>59,9</b>	<b>0</b>	<b>0</b>	<b>0</b>
8500 Varausten ja rahastojen											
8501 Poistoeron muutos	783	13.240	13.240	1591,7		13.240	1591,7				
8500 Varausten ja rahastojen	783	13.240	13.240	1591,7		13.240	1591,7				
<b>8800 TILIKAUDEN YLI-/ALIJÄÄM</b>	<b>-11.130</b>	<b>-15.679</b>	<b>-33.006</b>	<b>196,6</b>	<b>110,5</b>	<b>-33.006</b>	<b>196,6</b>	<b>110,5</b>	<b>0</b>	<b>0</b>	<b>0</b>

## TALOUSARVIO 2023 (TS 2024-2025)

Nro 123

Lautakuntien ehdotus

Ulkoinen/Sisäinen 01.01.2023 - 31.12.2023

EUR

	TP 2021	TA 2022	VIRANHALT 2023	TP 2021 Muutos%	TA 2022 Muutos%	KJ / KHALL EHDOTUS	TP2021 Muutos%	TA2022 Muutos%	VALTUUSTO VIRALLINEN	TS 2024	TS 2025
<b>00006320 KIRKONKYLÄN TOIM.ALUJE (VIEMÄRI,05)2014-20</b>											
<b>0003 TUULOSLASKELMA</b>											
<b>3000 TOIMINTATUOTOT</b>											
3001 Myyntituotot	284.368	292.450	280.710	-1,3	-4,0	280.710	-1,3	-4,0			
3300 Tuet ja avustukset	330			-100,0			-100,0				
<b>3000 TOIMINTATUOTOT</b>	<b>284.698</b>	<b>292.450</b>	<b>280.710</b>	<b>-1,4</b>	<b>-4,0</b>	<b>280.710</b>	<b>-1,4</b>	<b>-4,0</b>			
<b>4000 TOIMINTAKULUT</b>											
4001 Henkilöstökulut	-53.994	-67.226	-73.769	36,6	9,7	-73.769	36,6	9,7			
4300 Palvelujen ostot	-125.623	-113.007	-126.700	0,9	12,1	-126.700	0,9	12,1			
4500 Aineet, tarvikkeet ja	-93.136	-92.000	-102.700	10,3	11,6	-102.700	10,3	11,6			
4800 Muut toimintakulut	-27.916	-30.604	-34.991	25,3	14,3	-34.991	25,3	14,3			
<b>4000 TOIMINTAKULUT</b>	<b>-300.670</b>	<b>-302.837</b>	<b>-338.160</b>	<b>12,5</b>	<b>11,7</b>	<b>-338.160</b>	<b>12,5</b>	<b>11,7</b>			
<b>4999 TOIMINTAKATE/JÄMÄ</b>	<b>-15.971</b>	<b>-10.387</b>	<b>-57.450</b>	<b>259,7</b>	<b>453,1</b>	<b>-57.450</b>	<b>259,7</b>	<b>453,1</b>	<b>0</b>	<b>0</b>	<b>0</b>
6000 Rahoitustuotot ja -kulu											
6100 Muut rahoitustuotot	3			-100,0			-100,0				
6000 Rahoitustuotot ja -kulu	3			-100,0			-100,0				
<b>6999 VUOSIKATE</b>	<b>-15.969</b>	<b>-10.387</b>	<b>-57.450</b>	<b>259,8</b>	<b>453,1</b>	<b>-57.450</b>	<b>259,8</b>	<b>453,1</b>	<b>0</b>	<b>0</b>	<b>0</b>
7000 Poistot ja arvonalentum											
7100 Suunnitelman mukaiset	-85.897	-88.070	-87.985	2,4	-0,1	-87.985	2,4	-0,1			
7000 Poistot ja arvonalentum	-85.897	-88.070	-87.985	2,4	-0,1	-87.985	2,4	-0,1			
<b>8499 TILIKAUDEN TULOS</b>	<b>-101.866</b>	<b>-98.457</b>	<b>-145.435</b>	<b>42,8</b>	<b>47,7</b>	<b>-145.435</b>	<b>42,8</b>	<b>47,7</b>	<b>0</b>	<b>0</b>	<b>0</b>
8500 Varausten ja rahastojen											
8501 Poistoeron muutos	98.268	33.510	33.510	-65,9		33.510	-65,9				
8500 Varausten ja rahastojen	98.268	33.510	33.510	-65,9		33.510	-65,9				
<b>8800 TILIKAUDEN YLI-/ALIJÄM</b>	<b>-3.598</b>	<b>-64.947</b>	<b>-111.925</b>	<b>3010,5</b>	<b>72,3</b>	<b>-111.925</b>	<b>3010,5</b>	<b>72,3</b>	<b>0</b>	<b>0</b>	<b>0</b>

## TALOUSARVIO 2023 (TS 2024-2025)

Nro 123

Lautakuntien ehdotus

01.01.2023 - 31.12.2023

Ulkoinen/Sisäinen

EUR

	TP 2021	TA 2022 TA + MUUT	VIRANHALT 2023	TP 2021 Muutos%	TA 2022 Muutos%	KJ / KHALL EHDOTUS	TP2021 Muutos%	TPA2022 Muutos%	VALTUUSTO VIRALLINEN	TS 2024	TS 2025
<b>00006330 KEMAN TOIM.ALUJE (VIEMÄRI) (05) 2014-20</b>											
0003 TULOSLASKELMA											
<b>3000 TOIMINTATUOTOJ</b>	6.050	7.070	6.700	10,7	-5,2	6.700	10,7	-5,2			
3001 Myyntituotot											
<b>3000 TOIMINTATUOTOJ</b>	<b>6.050</b>	<b>7.070</b>	<b>6.700</b>	<b>10,7</b>	<b>-5,2</b>	<b>6.700</b>	<b>10,7</b>	<b>-5,2</b>			
<b>4000 TOIMINTAKULUT</b>											
4001 Henkilöstökulut	-4.879	-4.710	-4.773	-2,2	1,3	-4.773	-2,2	1,3			
4300 Palvelujen ostot	-5.218	-3.300	-3.300	-36,8		-3.300	-36,8				
4500 Aineet, tarvikkeet ja	-6.824	-5.300	-5.300	-22,3		-5.300	-22,3				
4800 Muut toimintakulut	-3.293	-3.519	-3.997	21,4	13,6	-3.997	21,4	13,6			
<b>4000 TOIMINTAKULUT</b>	<b>-20.213</b>	<b>-16.829</b>	<b>-17.370</b>	<b>-14,1</b>	<b>3,2</b>	<b>-17.370</b>	<b>-14,1</b>	<b>3,2</b>			
<b>4999 TOIMINTAKATE/JÄRMÄ</b>	<b>-14.163</b>	<b>-9.759</b>	<b>-10.670</b>	<b>-24,7</b>	<b>9,3</b>	<b>-10.670</b>	<b>-24,7</b>	<b>9,3</b>	<b>0</b>	<b>0</b>	<b>0</b>
6000 Rahoitustuotot ja -kulu											
6100 Muut rahoitustuotot											
6000 Rahoitustuotot ja -kulu											
<b>6999 VUOSIKATE</b>	<b>-14.163</b>	<b>-9.759</b>	<b>-10.670</b>	<b>-24,7</b>	<b>9,3</b>	<b>-10.670</b>	<b>-24,7</b>	<b>9,3</b>	<b>0</b>	<b>0</b>	<b>0</b>
7000 Poistot ja arvonalentum											
7100 Suunnitelman mukaiset	-10.076	-10.030	-10.080		0,5	-10.080		0,5			
7000 Poistot ja arvonalentum	-10.076	-10.030	-10.080		0,5	-10.080		0,5			
<b>8499 TILIKAUDEN TULOS</b>	<b>-24.239</b>	<b>-19.789</b>	<b>-20.750</b>	<b>-14,4</b>	<b>4,9</b>	<b>-20.750</b>	<b>-14,4</b>	<b>4,9</b>	<b>0</b>	<b>0</b>	<b>0</b>
8500 Varausten ja rahastojen											
8501 Poistoeron muutos	2.005	2.380	2.380	18,7		2.380	18,7				
8500 Varausten ja rahastojen	2.005	2.380	2.380	18,7		2.380	18,7				
<b>8800 TILIKAUDEN YLI-/ALIJÄÄM</b>	<b>-22.234</b>	<b>-17.409</b>	<b>-18.370</b>	<b>-17,4</b>	<b>5,5</b>	<b>-18.370</b>	<b>-17,4</b>	<b>5,5</b>	<b>0</b>	<b>0</b>	<b>0</b>

## TALOUSARVIO 2023 (TS 2024-2025)

Nro 123

Lautakuntien ehdotus  
Ulkoinen/Sisäinen

01.01.2023 - 31.12.2023

EUR

	TP 2021	TA 2022	VIRANHALT 2023	TP 2021 Muutos%	TA 2022 Muutos%	KJ / KHALL ERDOTUS	TP2021 Muutos%	TA2022 Muutos%	VALTUUSTO VIRALLINEN	TS 2024	TS 2025
<b>00006340 KARVION TOIM.ALUE (VIEMÄRI) (05) 2014-20</b>											
<b>0003 TUOLOSÄKELMÄ</b>											
<b>3000 TOIMINTATUOTOJ</b>											
3001 Myyntituotot	36.449	33.390	33.500	-8,1	0,3	33.500	-8,1	0,3			
<b>3000 TOIMINTATUOTOJ</b>	<b>36.449</b>	<b>33.390</b>	<b>33.500</b>	<b>-8,1</b>	<b>0,3</b>	<b>33.500</b>	<b>-8,1</b>	<b>0,3</b>			
<b>4000 TOIMINTAKULUT</b>											
4001 Henkilöstökulut	-13.282	-12.628	-10.022	-24,5	-20,6	-10.022	-24,5	-20,6			
4300 Palvelujen ostot	-23.078	-25.000	-35.000	51,7	40,0	-35.000	51,7	40,0			
4500 Aineet, tarvikkeet ja	-24.148	-19.000	-24.500	1,5	28,9	-24.500	1,5	28,9			
4800 Muut toimintakulut	-6.496	-6.836	-7.766	19,5	13,6	-7.766	19,5	13,6			
<b>4000 TOIMINTAKULUT</b>	<b>-67.004</b>	<b>-63.464</b>	<b>-77.288</b>	<b>15,3</b>	<b>21,8</b>	<b>-77.288</b>	<b>15,3</b>	<b>21,8</b>			
<b>4999 TOIMINTAKATE/JÄMÄ</b>	<b>-30.555</b>	<b>-30.074</b>	<b>-43.788</b>	<b>43,3</b>	<b>45,6</b>	<b>-43.788</b>	<b>43,3</b>	<b>45,6</b>	<b>0</b>	<b>0</b>	<b>0</b>
6000 Rahoitustuotot ja -kulu											
6100 Muut rahoitustuotot	5			-100,0			-100,0				
6000 Rahoitustuotot ja -kulu	5			-100,0			-100,0				
<b>6999 VUOSIKATE</b>	<b>-30.551</b>	<b>-30.074</b>	<b>-43.788</b>	<b>43,3</b>	<b>45,6</b>	<b>-43.788</b>	<b>43,3</b>	<b>45,6</b>	<b>0</b>	<b>0</b>	<b>0</b>
7000 Poistot ja arvonalentum											
7100 Suunnitelman mukaiset	-18.599	-30.260	-18.600	-38,5	-38,5	-18.600	-38,5	-38,5			
7000 Poistot ja arvonalentum	-18.599	-30.260	-18.600	-38,5	-38,5	-18.600	-38,5	-38,5			
<b>8499 TILIKAUDEN TULOS</b>	<b>-49.149</b>	<b>-60.334</b>	<b>-62.388</b>	<b>26,9</b>	<b>3,4</b>	<b>-62.388</b>	<b>26,9</b>	<b>3,4</b>	<b>0</b>	<b>0</b>	<b>0</b>
8500 Varausten ja rahastojen											
8501 Poistoeron muutos	1.174	17.490	17.490	1389,8		17.490	1389,8				
8500 Varausten ja rahastojen	1.174	17.490	17.490	1389,8		17.490	1389,8				
<b>8800 TILIKAUDEN YLI-/ALIJÄM</b>	<b>-47.975</b>	<b>-42.844</b>	<b>-44.898</b>	<b>-6,4</b>	<b>4,8</b>	<b>-44.898</b>	<b>-6,4</b>	<b>4,8</b>	<b>0</b>	<b>0</b>	<b>0</b>

## TALOUSARVIO 2023 (TS 2024-2025)

Nro 123

Lautakuntien ehdotus

01.01.2023 - 31.12.2023

Ulkoinen/Sisäinen

EUR

	TP 2021	TA 2022	VIRANHALT 2023	TP 2021 Muutos%	TA 2022 Muutos%	KJ / KHALL EHDOTUS	TP2021 Muutos%	TA2022 Muutos%	VALTUUSTO VIRALLINEN	TS 2024	TS 2025
<b>00006350 VALAMON SEUD. VIEMÄRIHUOLTO (05) 2014-20</b>											
0003 TULOSELÄKELMÄ											
<b>3000 TOIMINTATUOTOJ</b>											
3001 Myyntituotot	60.749	57.510	62.000	2,1	7,8	62.000	2,1	7,8			
3300 Tuet ja avustukset	431			-100,0			-100,0				
<b>3000 TOIMINTATUOTOJ</b>	<b>61.180</b>	<b>57.510</b>	<b>62.000</b>	<b>1,3</b>	<b>7,8</b>	<b>62.000</b>	<b>1,3</b>	<b>7,8</b>			
<b>4000 TOIMINTAKULUT</b>											
4001 Henkilöstökulut	-12.654	-11.890	-12.381	-2,2	4,1	-12.381	-2,2	4,1			
4300 Palvelujen ostot	-25.444	-35.000	-45.000	76,9	28,6	-45.000	76,9	28,6			
4500 Aineet, tarvikkeet ja	-32.785	-22.000	-27.500	-16,1	25,0	-27.500	-16,1	25,0			
4800 Muut toimintakulut	-4.228	-3.834	-4.358	3,1	13,7	-4.358	3,1	13,7			
<b>4000 TOIMINTAKULUT</b>	<b>-75.111</b>	<b>-72.724</b>	<b>-89.239</b>	<b>18,8</b>	<b>22,7</b>	<b>-89.239</b>	<b>18,8</b>	<b>22,7</b>			
<b>4999 TOIMINTAKATE/JÄÄMÄ</b>	<b>-13.931</b>	<b>-15.214</b>	<b>-27.239</b>	<b>95,5</b>	<b>79,0</b>	<b>-27.239</b>	<b>95,5</b>	<b>79,0</b>	<b>0</b>	<b>0</b>	<b>0</b>
<b>6999 VUOSIKATE</b>	<b>-13.931</b>	<b>-15.214</b>	<b>-27.239</b>	<b>95,5</b>	<b>79,0</b>	<b>-27.239</b>	<b>95,5</b>	<b>79,0</b>	<b>0</b>	<b>0</b>	<b>0</b>
7000 Poistot ja arvonalentum											
7100 Suunnitelman mukaiset	-29.605	-29.610	-29.600			-29.600					
7000 Poistot ja arvonalentum	-29.605	-29.610	-29.600			-29.600					
<b>8499 TILIKAUDEN TULOS</b>	<b>-43.536</b>	<b>-44.824</b>	<b>-56.839</b>	<b>30,6</b>	<b>26,8</b>	<b>-56.839</b>	<b>30,6</b>	<b>26,8</b>	<b>0</b>	<b>0</b>	<b>0</b>
<b>8800 TILIKAUDEN YLI-/ALIJÄÄM</b>	<b>-43.536</b>	<b>-44.824</b>	<b>-56.839</b>	<b>30,6</b>	<b>26,8</b>	<b>-56.839</b>	<b>30,6</b>	<b>26,8</b>	<b>0</b>	<b>0</b>	<b>0</b>

## TALOUSARVIO 2023 (TS 2024-2025)

Nro 123

Lautakuntien ehdotus

01.01.2023 - 31.12.2023

Ulkoinen/Sisäinen

EUR

	TP 2021	TA 2022	VIRANHALT	TP 2021	TA 2022	KJ / KHALL	TP2021	TA2022	VALTUUSTO	TS 2024	TS 2025
		TA + MUUT	2023	Muutos%	Muutos%	EHDOTUS	Muutos%	Muutos%	VIRALLINEN		
<b>00006360 KUNNAN LASKENNALLINEN OSUUS VIEMÄRI</b>											
4999 TOIMINTAKATE/JÄMÄ	0		0			0			0	0	0
<b>6999 VUOSIKATE</b>	0		0			0			0	0	0
<b>0003 TUOLOSÄKELMA</b>											
7000 Poistot ja arvonalentum											
7100 Suunnitelman mukaiset	-58.280	-69.900	-58.280	-16,6	-58.280	-58.280	-16,6	-16,6			
7000 Poistot ja arvonalentum	-58.280	-69.900	-58.280	-16,6	-58.280	-58.280	-16,6	-16,6			
<b>8499 TILIKAUDEN TULOS</b>	<b>-58.280</b>	<b>-69.900</b>	<b>-58.280</b>	<b>-16,6</b>	<b>-58.280</b>	<b>-58.280</b>	<b>-16,6</b>	<b>-16,6</b>	<b>0</b>	<b>0</b>	<b>0</b>
<b>8800 TILIKAUDEN YLI-/ALIJÄM</b>	<b>-58.280</b>	<b>-69.900</b>	<b>-58.280</b>	<b>-16,6</b>	<b>-58.280</b>	<b>-58.280</b>	<b>-16,6</b>	<b>-16,6</b>	<b>0</b>	<b>0</b>	<b>0</b>

## TALOUSARVIO 2023 (TS 2024-2025)

Nro 123

Lautakuntien ehdotus

Ulkoinen/Sisäinen

01.01.2023 - 31.12.2023

EUR

	TP 2021	TA 2022	VIRANHALT 2023	TP 2021 Muutos%	TA 2022 Muutos%	KJ / KHALL EHDOTUS	TP2021 Muutos%	TA2022 Muutos%	VALTUUSTO VIRALLINEN	TS 2024	TS 2025
<b>00006310 VIEMÄRIIÄTOS (04) 2014 - 2023</b>											
0003 TULOSLASKELMA											
<b>3000 TOIMINTATUOTOI</b>											
3001 Myyntituotot	387.616	390.420	382.910	-1,2	-1,9	382.910	-1,2	-1,9			
3300 Tuet ja avustukset	761		-100,0	-100,0			-100,0				
<b>3000 TOIMINTATUOTOI</b>	<b>388.377</b>	<b>390.420</b>	<b>382.910</b>	<b>-1,4</b>	<b>-1,9</b>	<b>382.910</b>	<b>-1,4</b>	<b>-1,9</b>			
<b>4000 TOIMINTAKULUT</b>											
4001 Henkilöstökulut	-84.808	-96.454	-100.945	19,0	4,7	-100.945	19,0	4,7			
4300 Palvelujen ostot	-179.363	-176.307	-210.000	17,1	19,1	-210.000	17,1	19,1			
4500 Aineet, tarvikkeet ja	-156.894	-138.300	-160.000	2,0	15,7	-160.000	2,0	15,7			
4800 Muut toimintakulut	-41.933	-44.793	-51.112	21,9	14,1	-51.112	21,9	14,1			
<b>4000 TOIMINTAKULUT</b>	<b>-462.998</b>	<b>-455.854</b>	<b>-522.057</b>	<b>12,8</b>	<b>14,5</b>	<b>-522.057</b>	<b>12,8</b>	<b>14,5</b>			
<b>4999 TOIMINTAKATE/JÄMÄ</b>	<b>-74.621</b>	<b>-65.434</b>	<b>-139.147</b>	<b>86,5</b>	<b>112,7</b>	<b>-139.147</b>	<b>86,5</b>	<b>112,7</b>	<b>0</b>	<b>0</b>	<b>0</b>
6000 Rahoitustuotot ja -kulu											
6100 Muut rahoitustuotot	7		-100,0	-100,0			-100,0				
6000 Rahoitustuotot ja -kulu	7		-100,0	-100,0			-100,0				
<b>6999 VUOSIKATE</b>	<b>-74.614</b>	<b>-65.434</b>	<b>-139.147</b>	<b>86,5</b>	<b>112,7</b>	<b>-139.147</b>	<b>86,5</b>	<b>112,7</b>	<b>0</b>	<b>0</b>	<b>0</b>
7000 Poistot ja arvonalentum											
7100 Suunnitelman mukaiset	-202.457	-227.870	-204.545	1,0	-10,2	-204.545	1,0	-10,2			
7000 Poistot ja arvonalentum	-202.457	-227.870	-204.545	1,0	-10,2	-204.545	1,0	-10,2			
<b>8499 TILIKAUDEN TULOS</b>	<b>-277.071</b>	<b>-293.304</b>	<b>-343.692</b>	<b>24,0</b>	<b>17,2</b>	<b>-343.692</b>	<b>24,0</b>	<b>17,2</b>	<b>0</b>	<b>0</b>	<b>0</b>
8500 Varausten ja rahastojen											
8501 Poistoeron muutos	101.447	53.380	53.380	-47,4		53.380	-47,4				
8500 Varausten ja rahastojen	101.447	53.380	53.380	-47,4		53.380	-47,4				
<b>8800 TILIKAUDEN YLI-/ALIJÄMÄ</b>	<b>-175.624</b>	<b>-239.924</b>	<b>-290.312</b>	<b>65,3</b>	<b>21,0</b>	<b>-290.312</b>	<b>65,3</b>	<b>21,0</b>	<b>0</b>	<b>0</b>	<b>0</b>



## TALOUSARVIO 2023 (TS 2024-2025)

Nro 123

Lautakuntien ehdotus

Ulkoinen/Sisäinen  
01.01.2023 - 31.12.2023

EUR

	TP 2021	TA 2022	VIRANHALT 2023	TP 2021 Muutos%	TA 2022 Muutos%	KJ / KHALL EHDOTUS	TP2021 Muutos%	TA2022 Muutos%	VALTUUSTO VIRALLINEN	TS 2024	TS 2025
<b>00006320 KIRKONKYLÄN TOIM.ALUJE (VIEMÄRI, 05) 2014-20</b>											
0003 TUOLOSÄKELMÄ											
<b>3000 TOIMINTATUOTOJOT</b>											
3001 Myyntituotot	284.368	292.450	280.710	-1,3	-4,0	280.710	-1,3	-4,0			
3300 Tuet ja avustukset	330			-100,0			-100,0				
<b>3000 TOIMINTATUOTOJOT</b>	<b>284.698</b>	<b>292.450</b>	<b>280.710</b>	<b>-1,4</b>	<b>-4,0</b>	<b>280.710</b>	<b>-1,4</b>	<b>-4,0</b>			
<b>4000 TOIMINTAKULUT</b>											
4001 Henkilöstökulut	-53.994	-67.226	-73.769	36,6	9,7	-73.769	36,6	9,7			
4300 Palvelujen ostot	-125.623	-113.007	-126.700	0,9	12,1	-126.700	0,9	12,1			
4500 Aineet, tarvikkeet ja	-93.136	-92.000	-102.700	10,3	11,6	-102.700	10,3	11,6			
4800 Muut toimintakulut	-27.916	-30.604	-34.991	25,3	14,3	-34.991	25,3	14,3			
<b>4000 TOIMINTAKULUT</b>	<b>-300.670</b>	<b>-302.837</b>	<b>-338.160</b>	<b>12,5</b>	<b>11,7</b>	<b>-338.160</b>	<b>12,5</b>	<b>11,7</b>			
<b>4999 TOIMINTAKATE/JÄMÄ</b>	<b>-15.971</b>	<b>-10.387</b>	<b>-57.450</b>	<b>259,7</b>	<b>453,1</b>	<b>-57.450</b>	<b>259,7</b>	<b>453,1</b>	<b>0</b>	<b>0</b>	<b>0</b>
6000 Rahoitustuotot ja -kulu											
6100 Muut rahoitustuotot	3			-100,0			-100,0				
6000 Rahoitustuotot ja -kulu	3			-100,0			-100,0				
<b>6999 VUOSIKATE</b>	<b>-15.969</b>	<b>-10.387</b>	<b>-57.450</b>	<b>259,8</b>	<b>453,1</b>	<b>-57.450</b>	<b>259,8</b>	<b>453,1</b>	<b>0</b>	<b>0</b>	<b>0</b>
7000 Poistot ja arvonalentum											
7100 Suunnitelman mukaiset	-85.897	-88.070	-87.985	2,4	-0,1	-87.985	2,4	-0,1			
7000 Poistot ja arvonalentum	-85.897	-88.070	-87.985	2,4	-0,1	-87.985	2,4	-0,1			
<b>8499 TILIKAUDEN TULOS</b>	<b>-101.866</b>	<b>-98.457</b>	<b>-145.435</b>	<b>42,8</b>	<b>47,7</b>	<b>-145.435</b>	<b>42,8</b>	<b>47,7</b>	<b>0</b>	<b>0</b>	<b>0</b>
8500 Varausten ja rahastojen											
8501 Poistoeron muutos	98.268	33.510	33.510	-65,9		33.510	-65,9				
8500 Varausten ja rahastojen	98.268	33.510	33.510	-65,9		33.510	-65,9				
<b>8800 TILIKAUDEN YLI-/ALIJÄÄ</b>	<b>-3.598</b>	<b>-64.947</b>	<b>-111.925</b>	<b>3010,5</b>	<b>72,3</b>	<b>-111.925</b>	<b>3010,5</b>	<b>72,3</b>	<b>0</b>	<b>0</b>	<b>0</b>

## TALOUSARVIO 2023 (TS 2024-2025)

Nro 123

01.01.2023 - 31.12.2023

EUR

	TP 2021	TA 2022 TA + MUUT	VIRANHALT 2023	TP 2021 Muutos%	TA 2022 Muutos%	KJ / KHALL EHDOTUS	TP2021 Muutos%	TA2022 Muutos%	VALTUUSTO VIRALLINEN	TS 2024	TS 2025
<b>00006330 KERMAN TOIM.ALUE (VIEMÄRI) (05) 2014-20</b>											
0003 TUOLOSASELMA											
<b>3000 TOIMINTATUOTOT</b>	6.050	7.070	6.700	10,7	-5,2	6.700	10,7	-5,2			
3001 Myyntituotot											
<b>3000 TOIMINTATUOTOT</b>	<b>6.050</b>	<b>7.070</b>	<b>6.700</b>	<b>10,7</b>	<b>-5,2</b>	<b>6.700</b>	<b>10,7</b>	<b>-5,2</b>			
<b>4000 TOIMINTAKULUT</b>											
4001 Henkilöstökulut	-4.879	-4.710	-4.773	-2,2	1,3	-4.773	-2,2	1,3			
4300 Palvelujen ostot	-5.218	-3.300	-3.300	-36,8		-3.300	-36,8				
4500 Aineet, tarvikkeet ja	-6.824	-5.300	-5.300	-22,3		-5.300	-22,3				
4800 Muut toimintakulut	-3.293	-3.519	-3.997	21,4	13,6	-3.997	21,4	13,6			
<b>4000 TOIMINTAKULUT</b>	<b>-20.213</b>	<b>-16.829</b>	<b>-17.370</b>	<b>-14,1</b>	<b>3,2</b>	<b>-17.370</b>	<b>-14,1</b>	<b>3,2</b>			
<b>4999 TOIMINTAKATE/JÄMÄ</b>	<b>-14.163</b>	<b>-9.759</b>	<b>-10.670</b>	<b>-24,7</b>	<b>9,3</b>	<b>-10.670</b>	<b>-24,7</b>	<b>9,3</b>	<b>0</b>	<b>0</b>	<b>0</b>
6000 Rahoitustuotot ja -kulu											
6100 Muut rahoitustuotot											
6000 Rahoitustuotot ja -kulu											
<b>6999 VUOSIKATE</b>	<b>-14.163</b>	<b>-9.759</b>	<b>-10.670</b>	<b>-24,7</b>	<b>9,3</b>	<b>-10.670</b>	<b>-24,7</b>	<b>9,3</b>	<b>0</b>	<b>0</b>	<b>0</b>
7000 Poistot ja arvonalentum											
7100 Suunnitelman mukaiset	-10.076	-10.030	-10.080		0,5	-10.080		0,5			
7000 Poistot ja arvonalentum	-10.076	-10.030	-10.080		0,5	-10.080		0,5			
<b>8499 TILIKAUDEN TULOS</b>	<b>-24.239</b>	<b>-19.789</b>	<b>-20.750</b>	<b>-14,4</b>	<b>4,9</b>	<b>-20.750</b>	<b>-14,4</b>	<b>4,9</b>	<b>0</b>	<b>0</b>	<b>0</b>
8500 Varausten ja rahastojen											
8501 Poistoeron muutos	2.005	2.380	2.380	18,7		2.380	18,7				
8500 Varausten ja rahastojen	2.005	2.380	2.380	18,7		2.380	18,7				
<b>8800 TILIKAUDEN YLI-/ALIJÄM</b>	<b>-22.234</b>	<b>-17.409</b>	<b>-18.370</b>	<b>-17,4</b>	<b>5,5</b>	<b>-18.370</b>	<b>-17,4</b>	<b>5,5</b>	<b>0</b>	<b>0</b>	<b>0</b>

## TALOUSARVIO 2023 (TS 2024-2025)

Nro 123

Lautakuntien ehdotus

01.01.2023 - 31.12.2023

Ulkoinen/Sisäinen

EUR

	TP 2021	TA 2022	VIRANHALT	TP 2021	TA 2022	KJ / KHALL	TP2021	TA2022	VALTUUSTO	TS 2024	TS 2025
		TA + MUUT	2023	Muutos%	Muutos%	ERDOTUS	Muutos%	Muutos%	VIRALLINEN		
<b>00006340 KARVION TOIM.ALUJE (VIEMÄRI) (05) 2014-20</b>											
0003 TULOSLASKELMA											
<b>3000 TOIMINTATUOTOJ</b>											
3001 Myyntituotot	36.449	33.390	33.500	-8,1	0,3	33.500	-8,1	0,3			
<b>3000 TOIMINTATUOTOJ</b>	<b>36.449</b>	<b>33.390</b>	<b>33.500</b>	<b>-8,1</b>	<b>0,3</b>	<b>33.500</b>	<b>-8,1</b>	<b>0,3</b>			
<b>4000 TOIMINTAKULUT</b>											
4001 Henkilöstökulut	-13.282	-12.628	-10.022	-24,5	-20,6	-10.022	-24,5	-20,6			
4300 Palvelujen ostot	-23.078	-25.000	-35.000	51,7	40,0	-35.000	51,7	40,0			
4500 Aineet, tarvikkeet ja	-24.148	-19.000	-24.500	1,5	28,9	-24.500	1,5	28,9			
4800 Muut toimintakulut	-6.496	-6.836	-7.766	19,5	13,6	-7.766	19,5	13,6			
<b>4000 TOIMINTAKULUT</b>	<b>-67.004</b>	<b>-63.464</b>	<b>-77.288</b>	<b>15,3</b>	<b>21,8</b>	<b>-77.288</b>	<b>15,3</b>	<b>21,8</b>			
<b>4999 TOIMINTAKATE/JÄMÄ</b>	<b>-30.555</b>	<b>-30.074</b>	<b>-43.788</b>	<b>43,3</b>	<b>45,6</b>	<b>-43.788</b>	<b>43,3</b>	<b>45,6</b>	<b>0</b>	<b>0</b>	<b>0</b>
6000 Rahoitustuotot ja -kulu											
6100 Muut rahoitustuotot	5			-100,0			-100,0				
6000 Rahoitustuotot ja -kulu	5			-100,0			-100,0				
<b>6999 VUOSIKATE</b>	<b>-30.551</b>	<b>-30.074</b>	<b>-43.788</b>	<b>43,3</b>	<b>45,6</b>	<b>-43.788</b>	<b>43,3</b>	<b>45,6</b>	<b>0</b>	<b>0</b>	<b>0</b>
7000 Poistot ja arvonalentum											
7100 Suunnitelman mukaiset	-18.599	-30.260	-18.600	-38,5	-38,5	-18.600	-38,5	-38,5			
7000 Poistot ja arvonalentum	-18.599	-30.260	-18.600	-38,5	-38,5	-18.600	-38,5	-38,5			
<b>8499 TILIKAUDEN TULOS</b>	<b>-49.149</b>	<b>-60.334</b>	<b>-62.388</b>	<b>26,9</b>	<b>3,4</b>	<b>-62.388</b>	<b>26,9</b>	<b>3,4</b>	<b>0</b>	<b>0</b>	<b>0</b>
8500 Varausten ja rahastojen											
8501 Poistoeron muutos	1.174	17.490	17.490	1389,8		17.490	1389,8				
8500 Varausten ja rahastojen	1.174	17.490	17.490	1389,8		17.490	1389,8				
<b>8800 TILIKAUDEN YLI-/ALIJÄM</b>	<b>-47.975</b>	<b>-42.844</b>	<b>-44.898</b>	<b>-6,4</b>	<b>4,8</b>	<b>-44.898</b>	<b>-6,4</b>	<b>4,8</b>	<b>0</b>	<b>0</b>	<b>0</b>

## TALOUSARVIO 2023 (TS 2024-2025)

Nro 123

Lautakuntien ehdotus  
Ulkoinen/Sisäinen

01.01.2023 - 31.12.2023

EUR

	TP 2021	TA 2022	VIRANHALT 2023	TP 2021 Muutos%	TA 2022 Muutos%	KJ / KHALL EHDOTUS	TP2021 Muutos%	TA2022 Muutos%	VALTUUSTO VIRALLINEN	TS 2024	TS 2025
<b>00006350 VALAMON SEUD. VIEMÄRIHUOLTO (05) 2014-20</b>											
0003 TULOSELÄSKELMÄ											
<b>3000 TOIMINTATUOTOJ</b>											
3001 Myyntituotot	60.749	57.510	62.000	2,1	7,8	62.000	2,1	7,8			
3300 Tuot ja avustukset	431			-100,0			-100,0				
<b>3000 TOIMINTATUOTOJ</b>	<b>61.180</b>	<b>57.510</b>	<b>62.000</b>	<b>1,3</b>	<b>7,8</b>	<b>62.000</b>	<b>1,3</b>	<b>7,8</b>			
<b>4000 TOIMINTAKULUT</b>											
4001 Henkilöstökulut	-12.654	-11.890	-12.381	-2,2	4,1	-12.381	-2,2	4,1			
4300 Palvelujen ostot	-25.444	-35.000	-45.000	76,9	28,6	-45.000	76,9	28,6			
4500 Aineet, tarvikkeet ja	-32.785	-22.000	-27.500	-16,1	25,0	-27.500	-16,1	25,0			
4800 Muut toimintakulut	-4.228	-3.834	-4.358	3,1	13,7	-4.358	3,1	13,7			
<b>4000 TOIMINTAKULUT</b>	<b>-75.111</b>	<b>-72.724</b>	<b>-89.239</b>	<b>18,8</b>	<b>22,7</b>	<b>-89.239</b>	<b>18,8</b>	<b>22,7</b>			
<b>4999 TOIMINTAKATE/JÄÄMÄ</b>	<b>-13.931</b>	<b>-15.214</b>	<b>-27.239</b>	<b>95,5</b>	<b>79,0</b>	<b>-27.239</b>	<b>95,5</b>	<b>79,0</b>	<b>0</b>	<b>0</b>	<b>0</b>
<b>6999 VUOSIKATE</b>	<b>-13.931</b>	<b>-15.214</b>	<b>-27.239</b>	<b>95,5</b>	<b>79,0</b>	<b>-27.239</b>	<b>95,5</b>	<b>79,0</b>	<b>0</b>	<b>0</b>	<b>0</b>
7000 Poistot ja arvonalentum											
7100 Suunnitelman mukaiset	-29.605	-29.610	-29.600			-29.600					
7000 Poistot ja arvonalentum	-29.605	-29.610	-29.600			-29.600					
<b>8499 TILIKAUDEN TULOS</b>	<b>-43.536</b>	<b>-44.824</b>	<b>-56.839</b>	<b>30,6</b>	<b>26,8</b>	<b>-56.839</b>	<b>30,6</b>	<b>26,8</b>	<b>0</b>	<b>0</b>	<b>0</b>
<b>8800 TILIKAUDEN YLI-/ALIJÄÄM</b>	<b>-43.536</b>	<b>-44.824</b>	<b>-56.839</b>	<b>30,6</b>	<b>26,8</b>	<b>-56.839</b>	<b>30,6</b>	<b>26,8</b>	<b>0</b>	<b>0</b>	<b>0</b>

## TALOUSARVIO 2023 (TS 2024-2025)

Nro 123

Lautakuntien ehdotus

Ulkoinen/Sisäinen 01.01.2023 - 31.12.2023

EUR

	TP 2021	TA 2022 TA + MUUT	VIRANHALT 2023	TP 2021 Muutos%	TA 2022 Muutos%	KJ / KHALL EHDOTUS	TP2021 Muutos%	TA2022 Muutos%	VALTUUSTO VIRALLINEN	TS 2024	TS 2025
<b>00006360 KUNNAN LASKENNALLINEN OSUUS VIEMÄRI</b>											
4999 TOIMINTAKATE/JÄRMÄ	0		0							0	0
<b>6999 VUOSIKATE</b>	0		0							0	0
<b>0003 TUULOSLASKELMA</b>											
7000 Poistot ja arvonalentum											
7100 Suunnitelman mukaiset	-58.280	-69.900	-58.280		-16,6	-58.280		-16,6			
7000 Poistot ja arvonalentum	-58.280	-69.900	-58.280		-16,6	-58.280		-16,6			
<b>8499 TILIKAUDEN TULOS</b>	<b>-58.280</b>	<b>-69.900</b>	<b>-58.280</b>		<b>-16,6</b>	<b>-58.280</b>		<b>-16,6</b>		<b>0</b>	<b>0</b>
<b>8800 TILIKAUDEN YLI-/ALIJÄM</b>	<b>-58.280</b>	<b>-69.900</b>	<b>-58.280</b>		<b>-16,6</b>	<b>-58.280</b>		<b>-16,6</b>		<b>0</b>	<b>0</b>

## TALOUSARVIO 2023 (TS 2024-2025)

Nro 123

Lautakuntien ehdotus

Ulkoinen/Sisäinen 01.01.2023 - 31.12.2023

EUR

	TP 2021	TA 2022	VIRANHALT 2023	TP 2021 Muutos%	TA 2022 Muutos%	KJ / KHALL EHDOTUS	TP2021 Muutos%	TA2022 Muutos%	VALTUUSTO VIRALLINEN	TS 2024	TS 2025
<b>00006310 VIEMÄRIIÄTOS (04) 2014 - 2023</b>											
<b>0003 TUULOSLASKELMA</b>											
<b>3000 TOIMINTATUOTOJOT</b>											
3001 Myyntituotot	387.616	390.420	382.910	-1,2	-1,9	382.910	-1,2	-1,9			
3300 Tuet ja avustukset	761			-100,0			-100,0				
<b>3000 TOIMINTATUOTOJOT</b>	<b>388.377</b>	<b>390.420</b>	<b>382.910</b>	<b>-1,4</b>	<b>-1,9</b>	<b>382.910</b>	<b>-1,4</b>	<b>-1,9</b>			
<b>4000 TOIMINTAKULUT</b>											
4001 Henkilöstökulut	-84.808	-96.454	-100.945	19,0	4,7	-100.945	19,0	4,7			
4300 Palvelujen ostot	-179.363	-176.307	-210.000	17,1	19,1	-210.000	17,1	19,1			
4500 Aineet, tarvikkeet ja	-156.894	-138.300	-160.000	2,0	15,7	-160.000	2,0	15,7			
4800 Muut toimintakulut	-41.933	-44.793	-51.112	21,9	14,1	-51.112	21,9	14,1			
<b>4000 TOIMINTAKULUT</b>	<b>-462.998</b>	<b>-455.854</b>	<b>-522.057</b>	<b>12,8</b>	<b>14,5</b>	<b>-522.057</b>	<b>12,8</b>	<b>14,5</b>			
<b>4999 TOIMINTAKATE/JÄÄMÄ</b>	<b>-74.621</b>	<b>-65.434</b>	<b>-139.147</b>	<b>86,5</b>	<b>112,7</b>	<b>-139.147</b>	<b>86,5</b>	<b>112,7</b>	<b>0</b>	<b>0</b>	<b>0</b>
6000 Rahoitustuotot ja -kulu											
6100 Muut rahoitustuotot	7			-100,0			-100,0				
6000 Rahoitustuotot ja -kulu	7			-100,0			-100,0				
<b>6999 VUOSIKATE</b>	<b>-74.614</b>	<b>-65.434</b>	<b>-139.147</b>	<b>86,5</b>	<b>112,7</b>	<b>-139.147</b>	<b>86,5</b>	<b>112,7</b>	<b>0</b>	<b>0</b>	<b>0</b>
7000 Poistot ja arvonalentum											
7100 Suunnitelman mukaiset	-202.457	-227.870	-204.545	1,0	-10,2	-204.545	1,0	-10,2			
7000 Poistot ja arvonalentum	-202.457	-227.870	-204.545	1,0	-10,2	-204.545	1,0	-10,2			
<b>8499 TILIKAUDEN TULOS</b>	<b>-277.071</b>	<b>-293.304</b>	<b>-343.692</b>	<b>24,0</b>	<b>17,2</b>	<b>-343.692</b>	<b>24,0</b>	<b>17,2</b>	<b>0</b>	<b>0</b>	<b>0</b>
8500 Vараusten ja rahastojen											
8501 Poistoeron muutos	101.447	53.380	53.380	-47,4		53.380	-47,4				
8500 Vараusten ja rahastojen	101.447	53.380	53.380	-47,4		53.380	-47,4				
<b>8800 TILIKAUDEN YLI-/ALIJÄÄM</b>	<b>-175.624</b>	<b>-239.924</b>	<b>-290.312</b>	<b>65,3</b>	<b>21,0</b>	<b>-290.312</b>	<b>65,3</b>	<b>21,0</b>	<b>0</b>	<b>0</b>	<b>0</b>

## TALOUSARVIO 2023 (TS 2024-2025)

Nro 123

01.01.2023 - 31.12.2023

EUR

	TP 2021	TA 2022	VIRANHALT	TP 2021	TA 2022	KJ / KHALL	TP2021	TA2022	VALTUUSTO	TS 2024	TS 2025
		TA + MUUT	2023	Muutos%	Muutos%	EHDOTUS	Muutos%	Muutos%	VIRALLINEN		

## VESIHUOLTOLAITOS

<b>Yhteensä</b>											
0003 TULOSLASKELMA											
<b>3000 TOIMINTATUOTOT</b>											
3001 Myyntituotot	650.786	653.920	641.330	-1,5	-1,9	641.330	-1,5	-1,9			
3300 Tuet ja avustukset	851			-100,0			-100,0				
<b>3000 TOIMINTATUOTOT</b>	<b>651.637</b>	<b>653.920</b>	<b>641.330</b>	<b>-1,6</b>	<b>-1,9</b>	<b>641.330</b>	<b>-1,6</b>	<b>-1,9</b>			
<b>4000 TOIMINTAKULUT</b>											
4001 Henkilöstökulut	-141.756	-160.978	-165.827	17,0	3,0	-165.827	17,0	3,0			
4300 Palvelujen ostot	-219.848	-211.914	-250.118	13,8	18,0	-250.118	13,8	18,0			
4500 Aineet, tarvikkeet ja	-201.588	-172.900	-205.450	1,9	18,8	-205.450	1,9	18,8			
4800 Muut toimintakulut	-72.600	-79.701	-90.863	25,2	14,0	-90.863	25,2	14,0			
<b>4000 TOIMINTAKULUT</b>	<b>-635.791</b>	<b>-625.493</b>	<b>-712.258</b>	<b>12,0</b>	<b>13,9</b>	<b>-712.258</b>	<b>12,0</b>	<b>13,9</b>			
<b>4999 TOIMINTAKATE/JÄMÄ</b>	<b>15.846</b>	<b>28.427</b>	<b>-70.928</b>	<b>-547,6</b>	<b>-349,5</b>	<b>-70.928</b>	<b>-547,6</b>	<b>-349,5</b>			<b>0</b>
6000 Rahoitustuotot ja -kulu											
6100 Muut rahoitustuotot	11			-100,0			-100,0				
6000 Rahoitustuotot ja -kulu	11			-100,0			-100,0				
<b>6999 VUOSIKATE</b>	<b>15.857</b>	<b>28.427</b>	<b>-70.928</b>	<b>-547,3</b>	<b>-349,5</b>	<b>-70.928</b>	<b>-547,3</b>	<b>-349,5</b>			<b>0</b>
7000 Poistot ja arvonalentum											
7100 Suunnitelman mukaiset	-304.840	-350.650	-319.010	4,6	-9,0	-319.010	4,6	-9,0			
7000 Poistot ja arvonalentum	-304.840	-350.650	-319.010	4,6	-9,0	-319.010	4,6	-9,0			
<b>8499 TILIKAUDEN TULOS</b>	<b>-288.984</b>	<b>-322.223</b>	<b>-389.938</b>	<b>34,9</b>	<b>21,0</b>	<b>-389.938</b>	<b>34,9</b>	<b>21,0</b>			<b>0</b>
8500 Varausten ja rahastojen											
8501 Poistoeron muutos	102.230	66.620	66.620	-34,8		66.620	-34,8				
8500 Varausten ja rahastojen	102.230	66.620	66.620	-34,8		66.620	-34,8				
<b>8800 TILIKAUDEN YLI-/ALIJÄMÄ</b>	<b>-186.754</b>	<b>-255.603</b>	<b>-323.318</b>	<b>73,1</b>	<b>26,5</b>	<b>-323.318</b>	<b>73,1</b>	<b>26,5</b>			<b>0</b>

118