



Ilomantsi x Osuuskunta Lumimuutos

'Turhaan' ojitettujen soiden
ennallistamishanke

2026-



Likosärkän ennallistusala (oik).

Mistä on kyse?

Mikä osuuskunta?

Lumimuutos on 26-vuotias osuuskunta, jonka juuret työntekijöiden ja porukan osalta ovat monella Ilomantsissa. Olemme työskenneelleet kunnassa vuodesta 2001, olemme maanomistaja (n. 900 hehtaaria), ja työllistämme useita ilomantsilaisia sekä Jokivahti-työllä, että urakointien ja suorien työsopimusten kautta. Osuuskunta on vakavarainen, tasearvo n. 9 milj. EUR ja liikevaihto 5-6 milj (25-26).

Osuuskunnan ja Ilomantsin kunnan aiempi sopimusraami ja työt?

OSK ja kunta ovat sopineet ja onnistuneesti toteuttaneet Havukkakallion luonnon- ja kulttuuriperintöprosessin, Likosärkän suoalueen ennallistamiset, Koitereen vedenlaadun ja hyvinvoinnin edistäminen, lukuisia tapahtumia, jne jne vuodesta 2020.



Onko ennallistus uutta suojelua?

Kyllä ja ei. Se ei vaadi välttämättä rajoitteen tai suojelualueen perustamista, eli ei ole tiukkaa suojelua, mutta luonnonarvoja lisätään. Toisaalta voidaan ennallistaa myös suojelualueilla → niistä saadaan enemmän hyötyä ja talousvaikutuksia. **Kaiken ytimessä Koitajoen vedenlaatu.**

Mistä on kyse, miksi tästä puhutaan paljon ja mitä hyötyä siitä on?

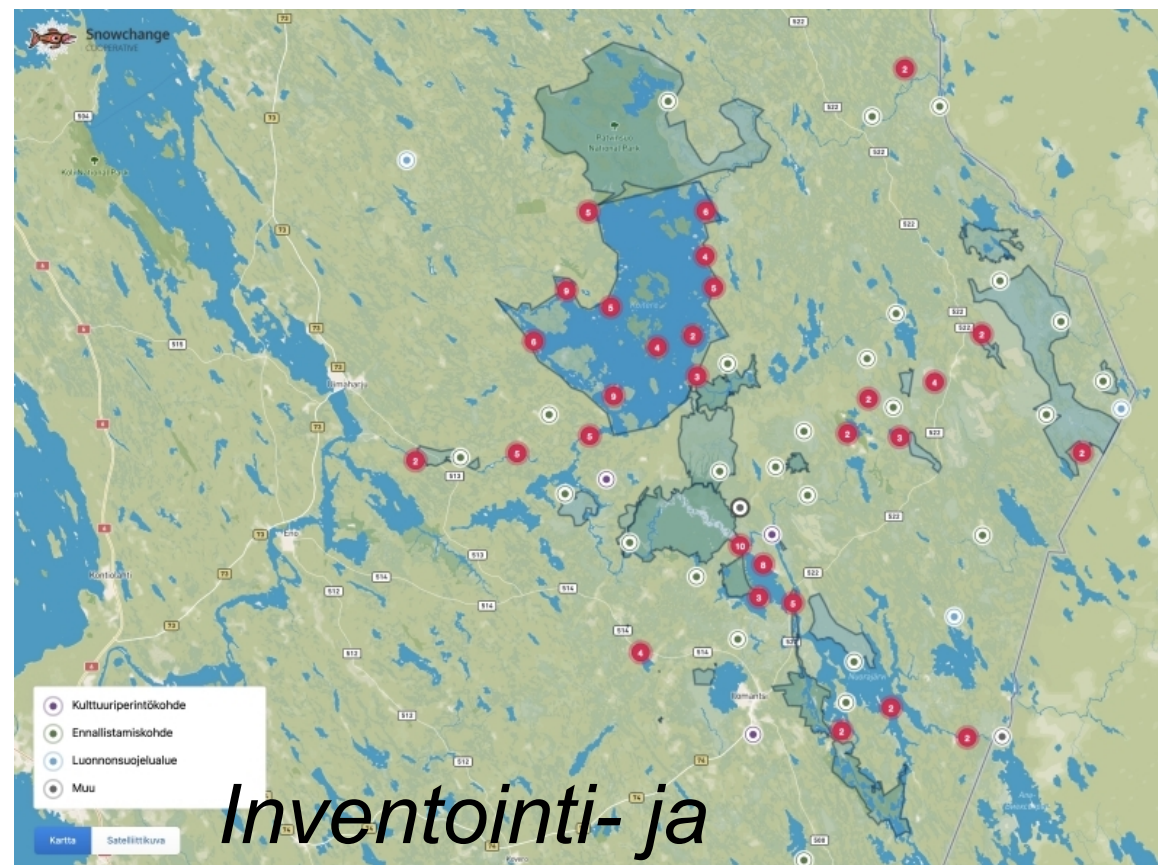
Osuuskunnan jo käynnissä oleva budjetti Ilomantsiin ennallistukseen on n. 5 miljoonaa EUR. Vuoteen 2032 mennessä summa nousee n. 10 miljoonaan EUR. Pääosa toimista on urakointi- ja työllistämis-, sekä ostopalveluhyötyjä (esim. materiaalit). Vedenlaatu paranee, lakka- ja riistamaat paranevat, ennallistus kohdistetaan pääasiassa joutu- ja kitumaille (minimoidaan puunkorjuuhaitta), ja myös kulttuuri- ja matkailutoimia lisätään. Koitereen hyvinvointi ja tila kohenevat. Ennallistushakkuut tuovat puunkorjuuta.

Voiko ennallistaminen olla todella taloudellinen vaihtoehto vuosikymmeniksi?

Kaikki esittämämme toimet ja kohteet tehdään osuuskunnan kustannuksella. Se ei saa niistä mitään taloudellista hyötyä. Luonnolle nettopositiivinen tulos. Ennallistaminen tukee kuntastrategiaa, jossa esimerkiksi 2030-luvulla voidaan arvioida, päästäisiinkö UNESCO:n maailmanperintö-hakuun, joka avaisi kestävän matkailun ja turismin avulla erittäin mittavan kuntatalouden pilarin.

On opittu menneistä:

Osuuskunta on kehittänyt mallin, jolla teemme yhteistyötä esim. Metsätalous Oy:n, Tornatorin, Sotkamon kunnan, Inarin kunnan, Seinäjoen kaupungin, seurakuntien, maanomistajien, metsästys- ja ammattikalastusjärjestöjen kanssa, joka ei edistä sinällään minkäänlaista suojelua, vaan *vesien- ja luonnonhoitoa maaseudulla*. Osuuskunta harjoittaa ammattimaista kalastusta itsekin, ja on alkutuottaja.



**Inventointi- ja
toimintakohteet
kunnassa,
www.koitajoki.org**



Polku tähän asti

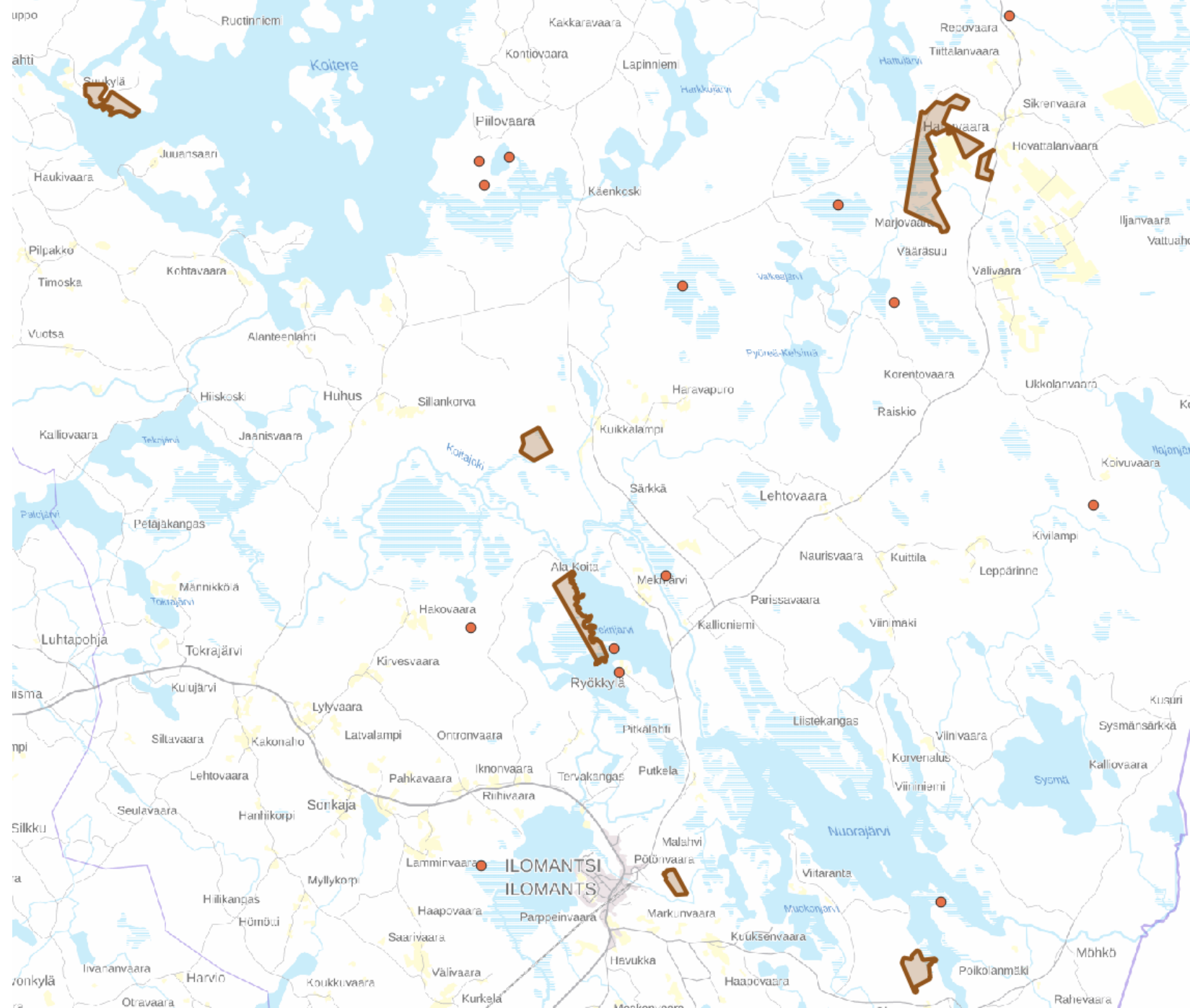
- Suo/metsäkiinteistöjen läpikäynti ja kohteiden listaus ✓
- Ennallistamismahdollisuuksien tarkastelu sisätyönä ✓
- Sopimuspäivitys kohteista 2026
- Maastokäynnit 2026-2027
- Toimenpiteiden valinta ja suunnittelu, aikataulutus 2026-2027
- Ennallistamisen toteutus 2026-
- Seuranta 2027-

- Kohteiden listaus uudelleen...
- Ei kuluja kunnalle, kaikki tehdään osuuskunnan voimin

Top 6 kohteet

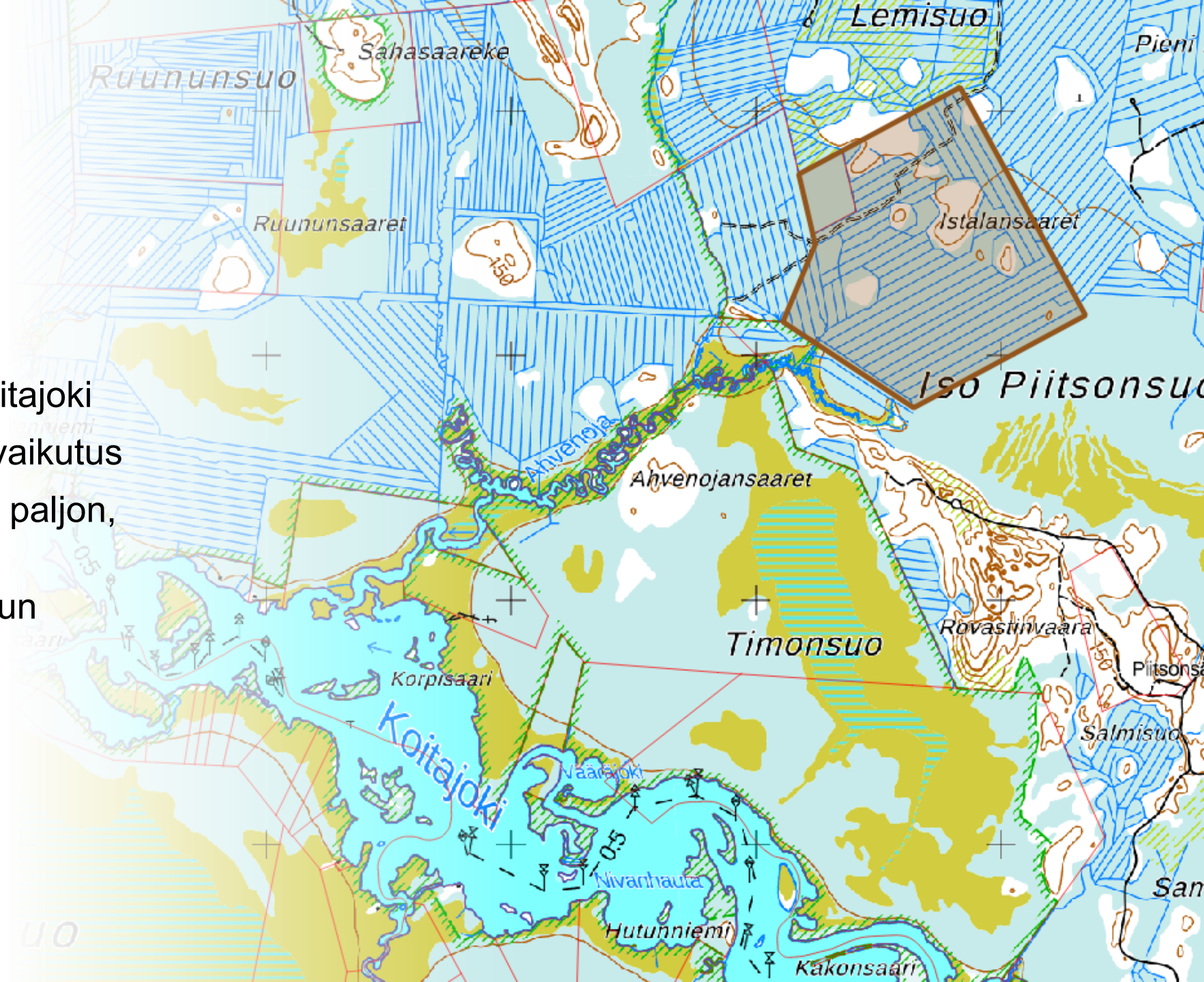
- Piitsonsuo
- Ilajansuo
- Korvinsuo

- Mölkäsuo
- Molssi
- Suukylä



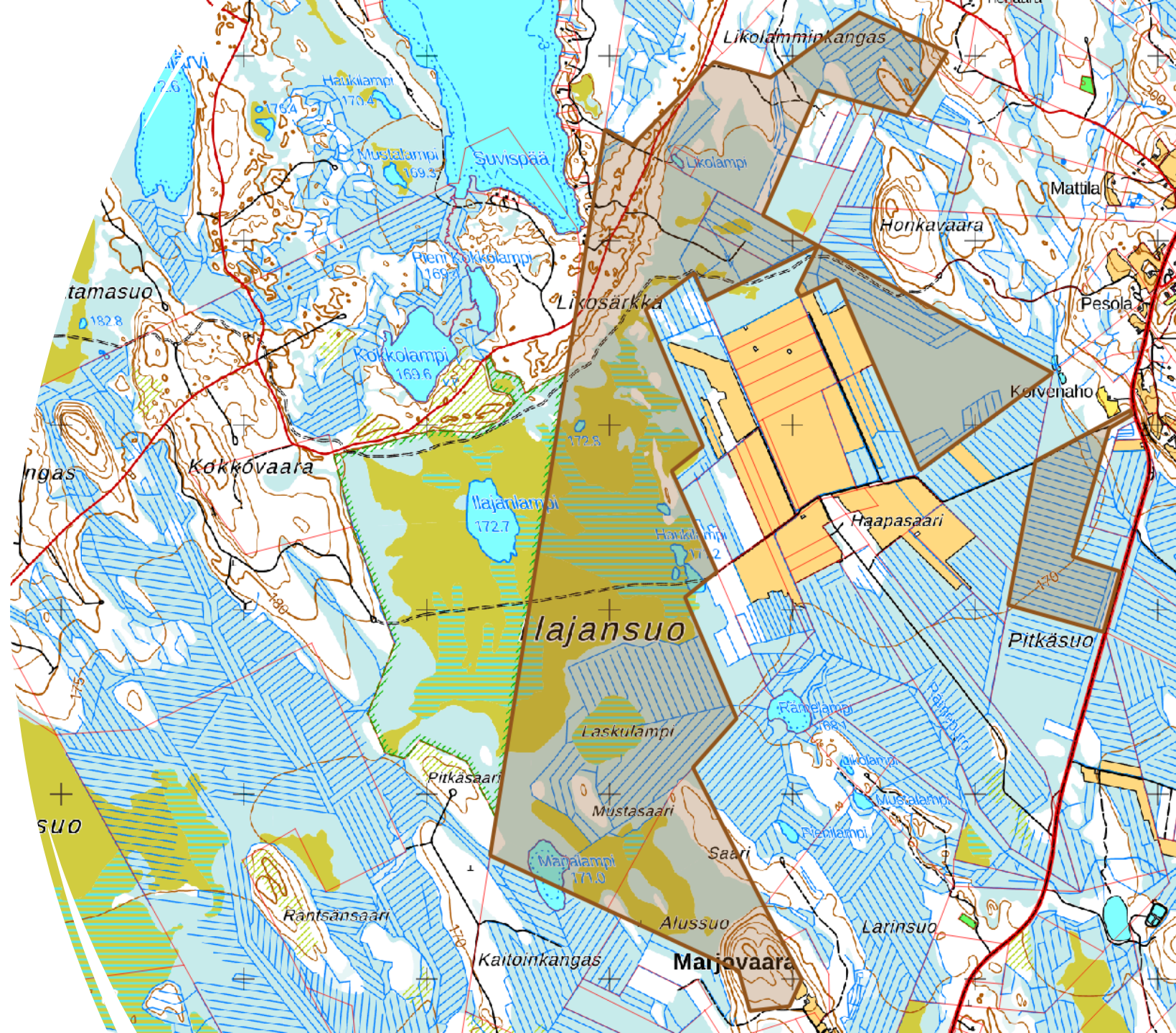
Piitsonsuo

- 96 hehtaaria
- Suora lasku Ahvenoja-Koitajoki
- Merkittävä vesiensuojeluvaikutus
- Maisemassa ennallistettu paljon, useita maanomistajia
- Vaatii ennallistamishakkuun
→ 2027



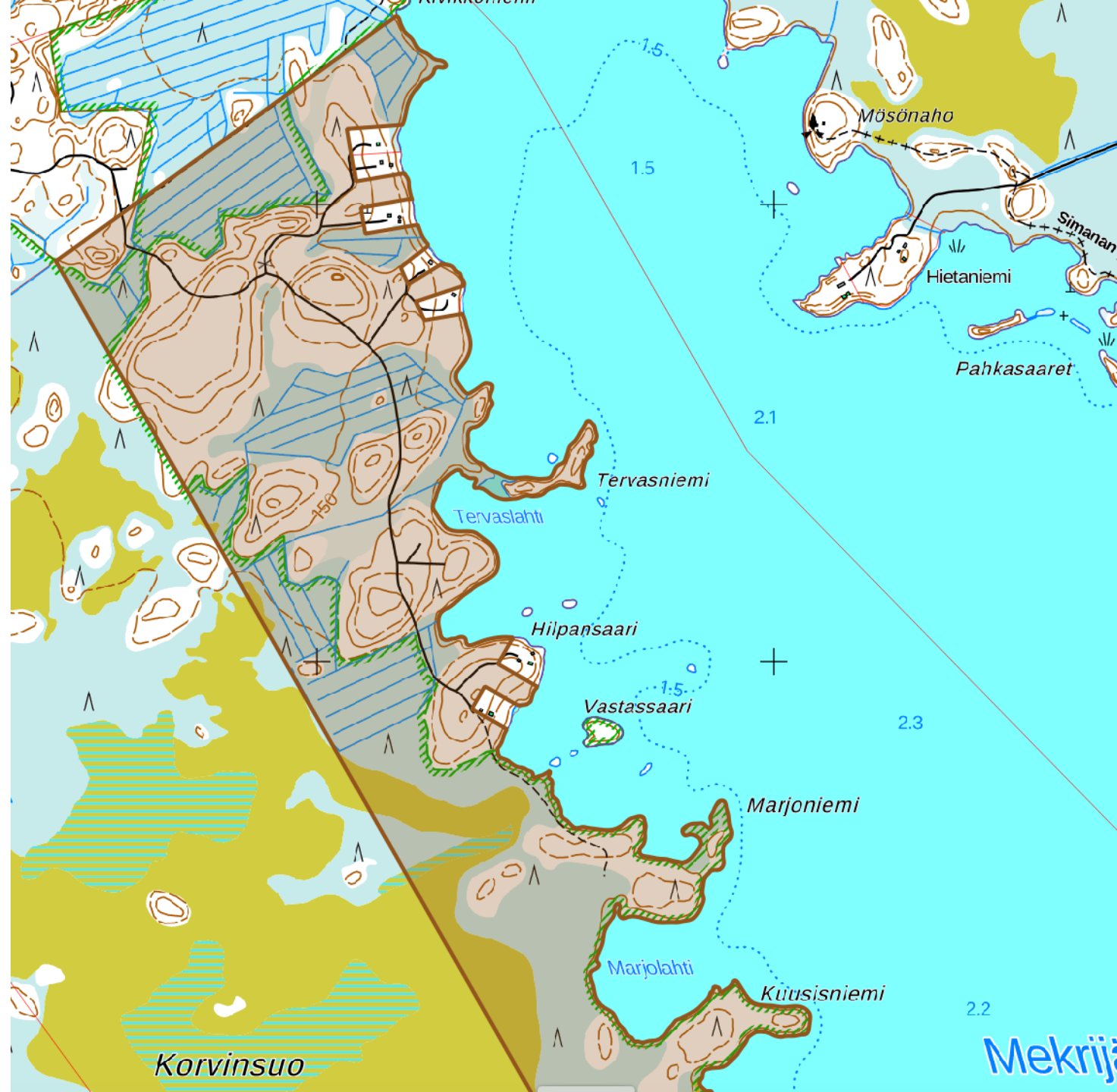
Ilajansuo

- Likosärkän naapurissa
- Ennallistamisala 135 ha
- Rajautuu luonnonsuojelualueeseen
- Erityinen merkitys suolinnustolle
- Maisemassa ennallistettu paljon, useita maanomistajia
- Vaatii ennallistamishakkuun
→ 2027



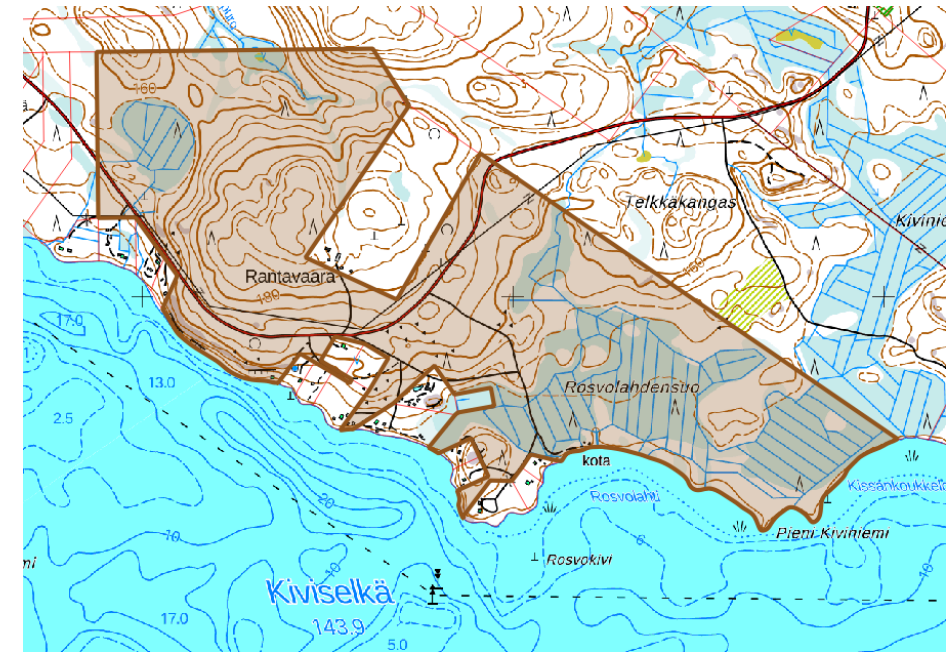
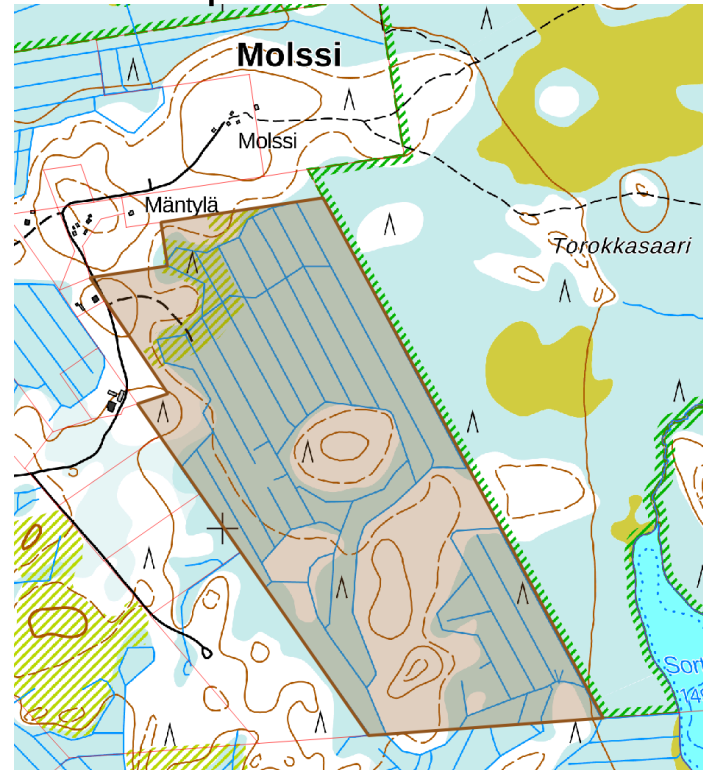
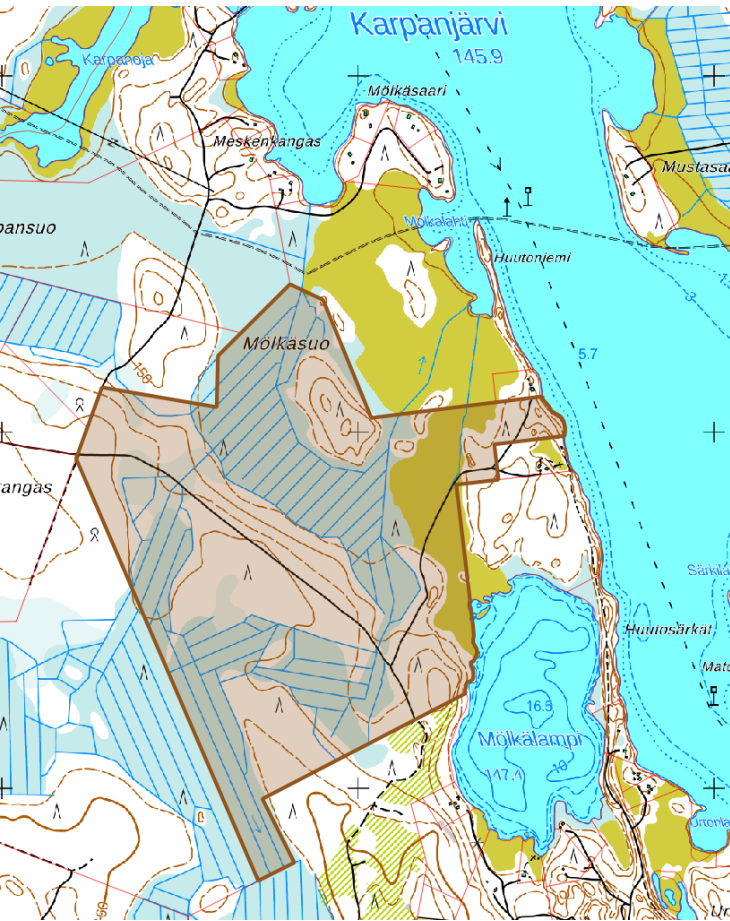
Korvinsuo

- 18 hehtaaria luonnonsuojelualueen sisällä
- Korvinsuon ojittamattoman avosuoytimen merkityksellisiä reunasoita
 - Mekrijärven vesiensuojelu
 - Suolinnuston elinympäristöt
- Ei vaadi hakkuita, helppo saavuttaa
 - mahdollista jo 2026
- Yhteinen maastokäynti touko-kesäkuussa?
- Suojelualue: tarvitaan LVV lupa ennallistamiselle



Toisen vaiheen kohteita

- Molkäsuo 30-60 ha: Karpanjärven vesiensuojelu, virkistysarvot
- Molssi n. 30 ha: rajautuu Is-alueeseen, Putkelanharjun maisemakokonaisuus
- Suukylä/Rosvolahdensuo 26 ha: Koitereen vesiensuojelu, rantakorpi





Kiitos!

Lisätiedot:

tiedotus@lumi.fi

0407372424

www.maisema.org

www.koitajoki.org

www.lumi.fi

