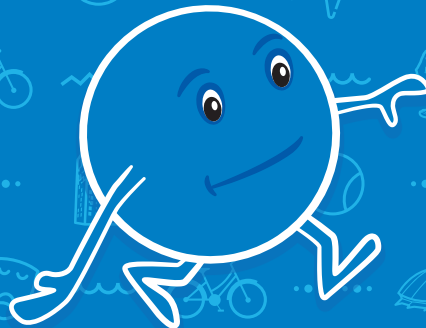
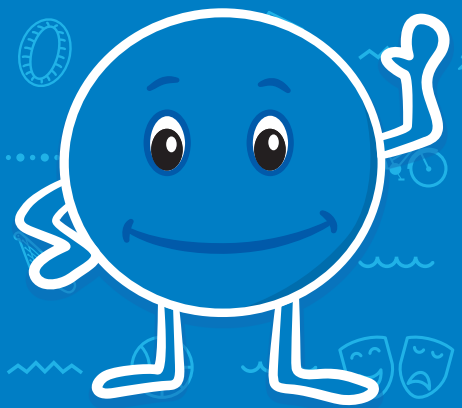


# Hyvinvointikertomus ja -suunnitelma 2021-2025



J  E N S U U

## Mikä?

Hyvinvointikertomuksessa kuvataan joensuulaisten hyvinvoinnin tilaa. Hyvinvointitiedon pohjalta määritellään kaupungin strategisia tavoitteita ja sovitaan niiden toimenpanosta.

## Miksi?

Kaupunkikonsernin eri toimijoiden ja sidosryhmien yhteistyössä toteuttamalla hyvinvointityöllä pyritään ehkäisemään ja vähentämään kaupunkilaisten hyvinvointiin liittyviä haasteita.

# Joensuulaisten hyvinvointia tarkastellaan useasta näkökulmasta ja eri väestöryhmissä

**Osallisuus**

**Turvallisuus**

**Fyysinen terveys ja toimintakyky**

**Psyykinen hyvinvointi**

**Sosiaaliset suhteet**

**Hyvinvointia tukeva elinympäristö palveluineen**

**Vink!**

Joensuun sähköinen hyvinvointikertomus



Meillä asuu asukasmäärään suhteutettuna

**eniten**  
koululaisia ja opiskelijoita Suomessa:

n. **25%** väestöstä

15 vuotta täyttäneistä

**46%** on keskiasteen tutkinto

**32%** on korkea-asteen tutkinto

**22%**

kaupunkilaisista on

**65** vuotta täyttäneitä

Vuonna 2019

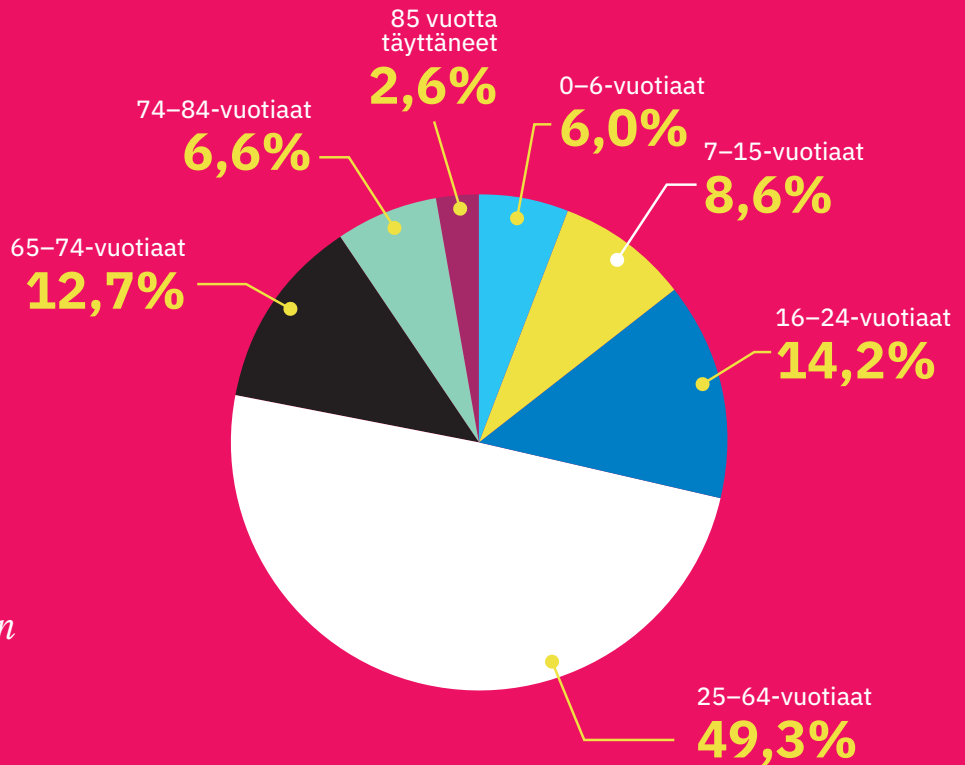
**2 030**

kaupunkilaista oli

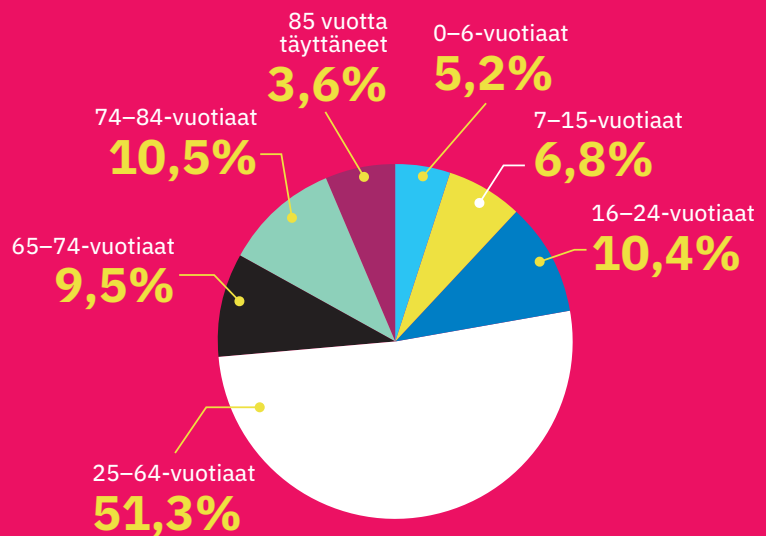
**85** vuotta täyttäneitä

Vuonna **2040** heitä ennustetaan olevan **4 955**

## Väestöjakauma 2019



## Väestöennuste 2040



Kaikista perheistä on lapsiperheitä

**34,8%**

Joista yhden vanhemman perheitä

**25,9%**

Ulkomaan kansalaisia

**2 302** →

Lisäksi vuosittain noin

**1 000**

ulkomaista opiskelijaa

Tavoite: maahan-  
muuttajataustaisten  
kuntalaisten määrä  
kasvaa vähintään

**150**

henkilöllä vuosittain

**Vink!**

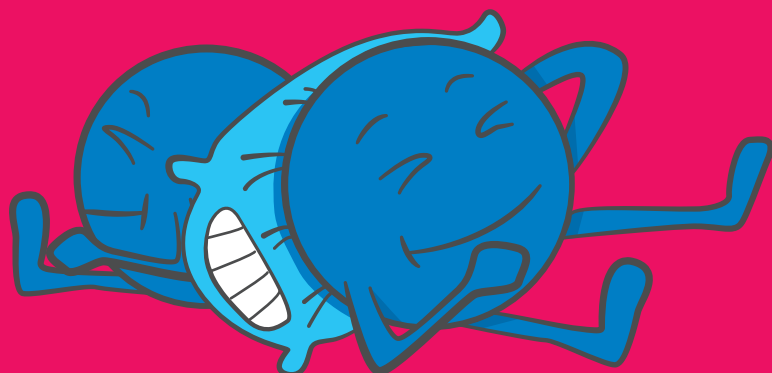
Joensuun  
kaupungin  
kotouttamis-  
ohjelma



**96%**

joensuulaisista  
suosittelisi

Joensuuta ystäville  
ja tuttaville  
asuinkunnaksi





# Tietoa kaupunginosittain

Patvinsuon  
kansallispuisto

Koitere

Uimaharju

Höytiäinen

Louhioja

Eno

*Katso  
kaupunkialueen  
tilastot  
seuraavalta  
sivulta!*

## Eno-Uimaharju-Louhioja

|   |       |
|---|-------|
| Väestö 2019   | 5 476 |
| Äidinkieli ei kotimainen 2018 (%)                             | 1,3   |
| 30-54-vuotiaat ilman perusasteen jälkeistä tutkintoa 2018 (%) | 16,7  |
| Työttömien osuus työvoimasta 2018 (%)                         | 16,9  |

Imantsi

Ylämylly

Leri

Pyhäselkä

Reijola

Niittylahti

Suhmura

Heinävaara

Kiihtelysvaara

Tuupovaara

Hammasmahti

## Hammasmahti-Reijola-Niittylahti-Suhmura

|   |       |
|---|-------|
| Väestö 2019   | 6 992 |
| Äidinkieli ei kotimainen 2018 (%)                             | 1,5   |
| 30-54-vuotiaat ilman perusasteen jälkeistä tutkintoa 2018 (%) | 8,3   |
| Työttömien osuus työvoimasta 2018 (%)                         | 10,6  |

## Tuupovaara-Kiihtelysvaara-Heinävaara

|   |       |
|---|-------|
| Väestö 2019   | 4 236 |
| Äidinkieli ei kotimainen 2018 (%)                             | 2,9   |
| 30-54-vuotiaat ilman perusasteen jälkeistä tutkintoa 2018 (%) | 12,9  |
| Työttömien osuus työvoimasta 2018 (%)                         | 18,2  |

Tohmajärvi

Värtsilä

## Raatekangas

### Marjala–Noljakka

|   |       |
|---|-------|
| Väestö 2019   | 8 477 |
| Äidinkieli ei kotimainen 2018 (%)                             | 9,5   |
| 30–54-vuotiaat ilman perusasteen jälkeistä tutkintoa 2018 (%) | 10    |
| Työttömien osuus työvoimasta 2018 (%)                         | 16,3  |

### Rantakylä–Utra

|   |        |
|---|--------|
| Väestö 2019   | 13 995 |
| Äidinkieli ei kotimainen 2018 (%)                             | 8,6    |
| 30–54-vuotiaat ilman perusasteen jälkeistä tutkintoa 2018 (%) | 10,9   |
| Työttömien osuus työvoimasta 2018 (%)                         | 17,7   |

## Kanervalta

### Keskusta–Kanervalta

|   |        |
|---|--------|
| Väestö 2019   | 16 658 |
| Äidinkieli ei kotimainen 2018 (%)                             | 3,7    |
| 30–54-vuotiaat ilman perusasteen jälkeistä tutkintoa 2018 (%) | 5,8    |
| Työttömien osuus työvoimasta 2018 (%)                         | 11,3   |

## Siihtala

### Karsikko–Multimäki–Iiksenvaara

|   |       |
|---|-------|
| Väestö 2019   | 4 943 |
| Äidinkieli ei kotimainen 2018 (%)                             | 2,0   |
| 30–54-vuotiaat ilman perusasteen jälkeistä tutkintoa 2018 (%) | 7,8   |
| Työttömien osuus työvoimasta 2018 (%)                         | 13,0  |

## Linnunlahti

### Hukanhauta–Karhunmäki

|   |       |
|---|-------|
| Väestö 2019   | 5 926 |
| Äidinkieli ei kotimainen 2018 (%)                             | 3,1   |
| 30–54-vuotiaat ilman perusasteen jälkeistä tutkintoa 2018 (%) | 4,6   |
| Työttömien osuus työvoimasta 2018 (%)                         | 9,3   |

### Penttilä–Niinivaara

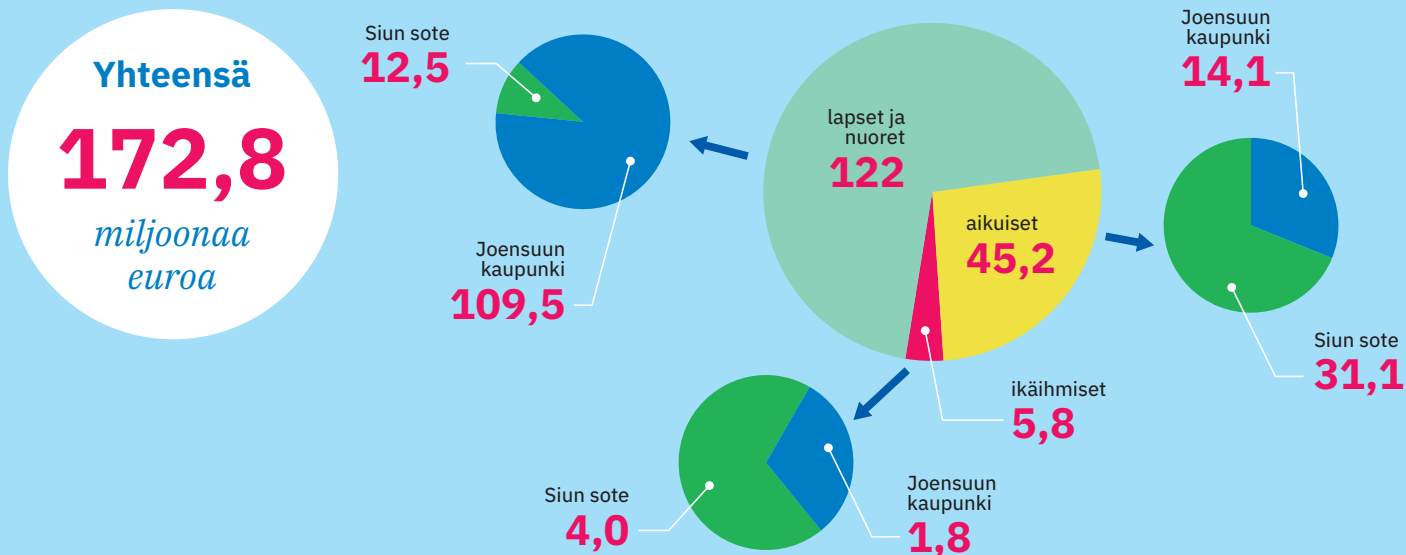
|   |       |
|---|-------|
| Väestö 2019   | 8 526 |
| Äidinkieli ei kotimainen 2018 (%)                             | 4,4   |
| 30–54-vuotiaat ilman perusasteen jälkeistä tutkintoa 2018 (%) | 6     |
| Työttömien osuus työvoimasta 2018 (%)                         | 11,9  |

## Niinivaara

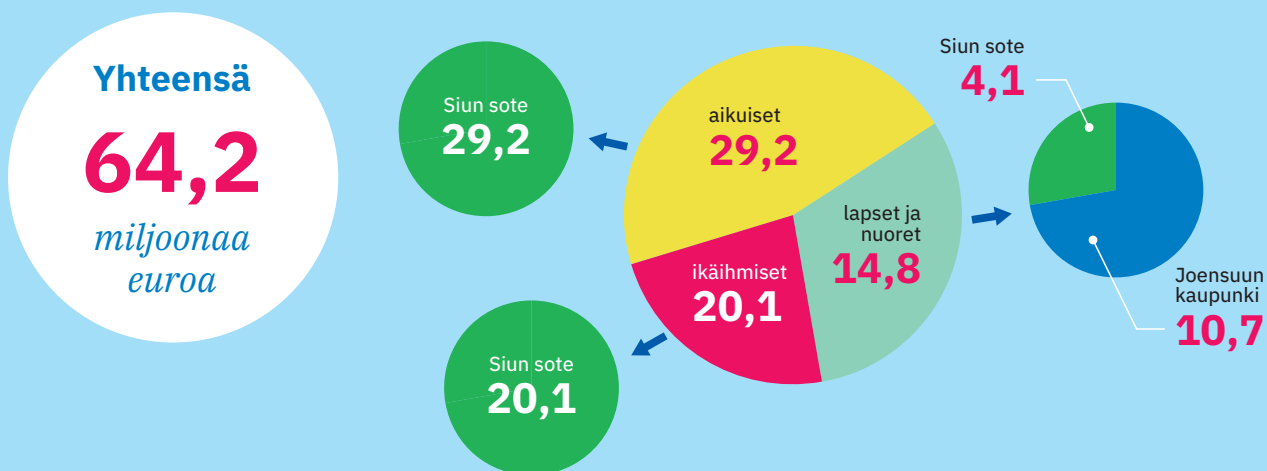
## Penttilä

# Hyvinvointi- ja terveystalveluiden tuottaminen Joensuussa 2019

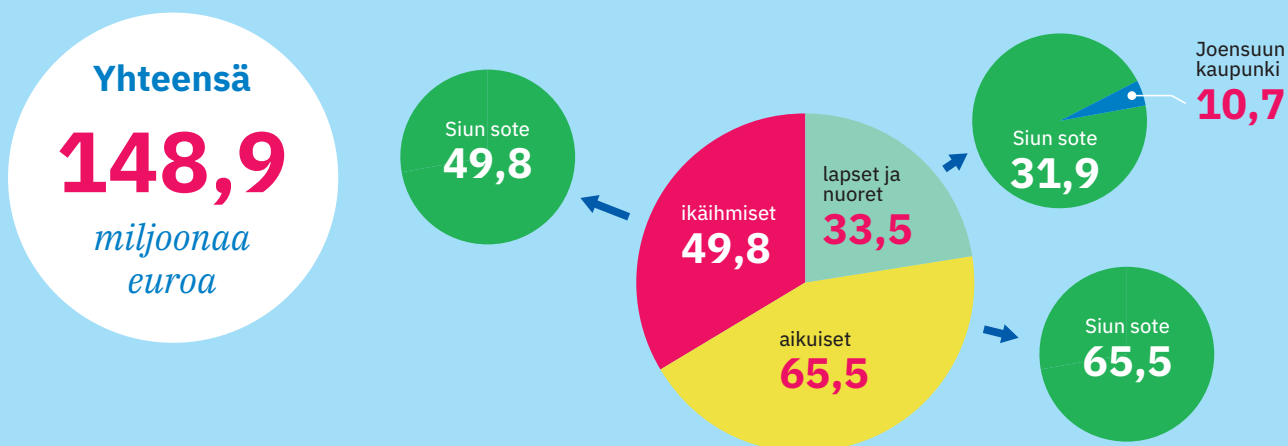
Ennaltaehkävset ja yleiset palvelut (milj. €)



Erityispaalvelut (milj. €)



Raskaan tuen palvelut (milj. €)



# Hyvinvointia tukeva elinympäristö palveluineen

1–5-vuotiaista

**74,5%** →

osallistuu  
varhaiskasvatukseen

Tavoite vuoteen  
2025 mennessä:

vähintään

**77%**

**Vink!**

Joensuun kaupungin  
lasten ja nuorten  
hyvinvointi-  
suunnitelma



0–17-vuotiaista

**2,2%** →

sijoitettu kodin  
ulkopuolelle

(279 lasta)

Tavoite vuoteen  
2025 mennessä:

enintään

**2,0%**

Joensuu on mukana Unicefin

**Lapsiystävällinen  
kunta -mallissa**



Tavoite vuonna 2023:

**Lapsiystävällinen  
kunta -tunnustus  
saatu.**

Viidesluokkalaisista

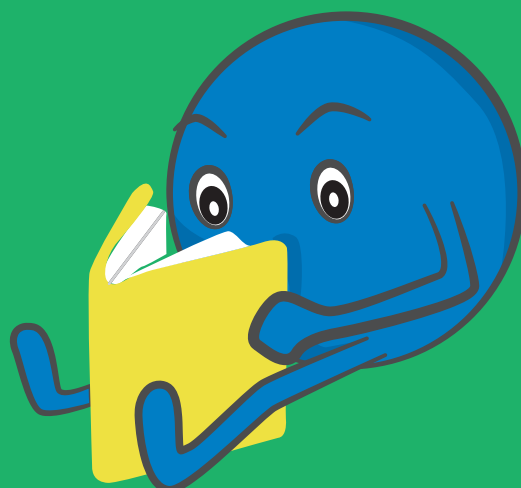
**79%** →

luetun  
ymmärtämisessä  
ikäistensä tasolla  
tai ikäisiään  
parempia

Tavoite vuoteen  
2025 mennessä:

vähintään

**83%**



# Monipuoliset koulutusmahdollisuudet

Suomen  
**laajin**  
opettajankoulutus-  
yksikkö



Joensuu on  
yksi maailman  
merkittävimpiä



**metsä-  
osaamisen**  
keskittymiä

Kansainvälisen  
huipputason



**fotoniikan**  
ammattilaisia ja  
tutkimusympäristö

**20** 

ammattikorkea-  
koulututkintoon  
johtavaa koulutusta,

joista 15 ammattikorkeakoulututkintoon  
ja 5 ylempään amk-tutkintoon johtavaa



Suomen suurimpia  
**ammattillisen**  
koulutuksen  
järjestäjiä

Yli

**130**

perus-, ammatti-  
ja erikoisammatti-  
tutkintoa

Kansainvälinen  
ylioppilastutkinto

eli **IB-linja**



Joensuun seudun

**kansalais-  
opisto**

järjestää vuosittain

**2 000**

kurssia

Vuonna 2019:

**25 569**

opiskelijaa

**46 730**

opetustuntia

Vuonna 2019

**890 930**

kirjasto-  
käyntiä

**(11,6)**  
käyntiä/asukas



Lainoja yhteensä vuonna 2019:

**1 576 845**

**(20,6)**  
lainaa/asukas



Asiakastyytyväisyys  
juomaveden  
laatuun

**4,71**

asteikolla 1–5



Tavoite:  
tyytyväisyys  
säilyy vähintään  
ennallaan



65 vuotta täyttäneistä  
joensuulaisista

**65%**

asuu enintään  
500 metrin päässä  
päivittäistavarakaupasta



# 94%

*joensuulaisista on sitä mieltä, että Joensuussa on hyvät tai melko hyvät mahdollisuudet harrastaa liikuntaa.*



*Joensuussa*

# 32%

arjen matkoista tehdään  
**pyöräillen**



*Pyöräilyn osuus kulkutapana yli*

# 3

*kertaa Suomen keskiarvo*



# 14%

arjen matkoista tehdään jalan

*Jalankulun ja pyöräilyn yhteismäärä Pielisjoen ylittävien siltojen mittauspisteissä vuonna 2018*

# 2,5 milj.



*Tavoite vuoteen 2024 mennessä:*

**vähintään**

# 2,7 milj.



*Joukkoliikenteen matkamäärä JOJO-alueella vuonna 2018*

# 2,3 milj.



*Tavoite vuoteen 2024 mennessä:*

**vähintään**

# 2,8 milj.

*matkaa*





*Vammaispalvelu- ja sosiaalihuoltolain  
mukaisten kuljetuspalveluiden asiakaspalaute*

Saamani kuljetuspalvelu  
on tukenut selviytymistäni arjessa

4,19



Voin osallistua kuljetuspalvelun suunnitteluun ja arviointiin

2,89



*Asteikko: 1 = täysin eri mieltä, 5 = täysin samaa mieltä*

137



myönnettyä EU:n  
vammais korttia

*Tilanne 5.10.2020*

*Tavoite vuoteen  
2025 mennessä:*

vähintään

200 myönnettyä  
korttia

8 EU:n vammais-  
korttikohdetta



*Tavoite vuoteen  
2025 mennessä:*

vähintään

16 kohdetta

**Vink!**

*Joensuun kestävän  
liikkumisen ja JOJO-  
joukkoliikenteen  
kehittämisohjelma  
2025*



# Sosiaaliset suhteet

75 vuotta täyttäneistä

# 59%

asuu yksin

# 13

ikäihmisille sopivaa avointa kohtaamispaikkaa, joissa henkilökuntaa aina läsnä.



Tavoite vuoteen 2025 mennessä:

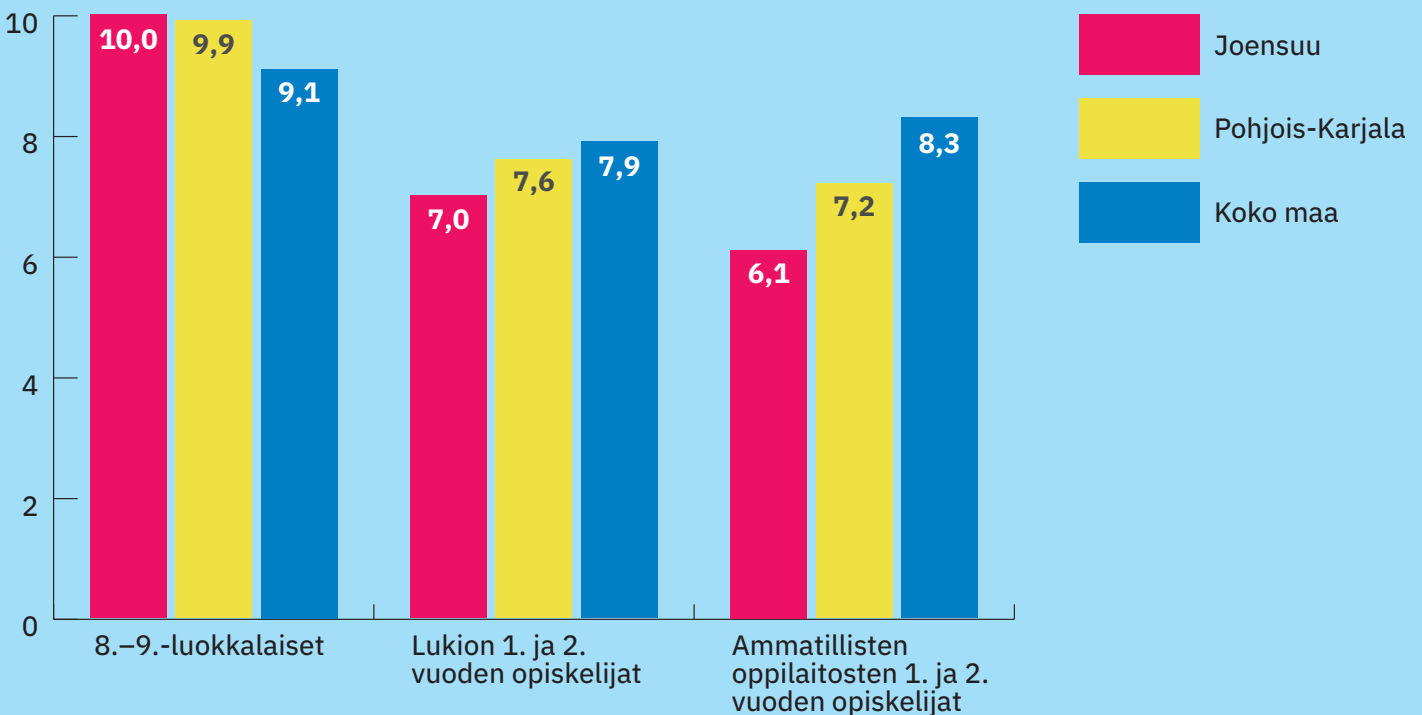
Kohtaamispaikkojen määrä säilyy vähintään ennallaan tai kasvaa. Kohtaamispaikoista tehty ja toteutettu tiedotus-suunnitelma.

8.-9.-luokkalaisista

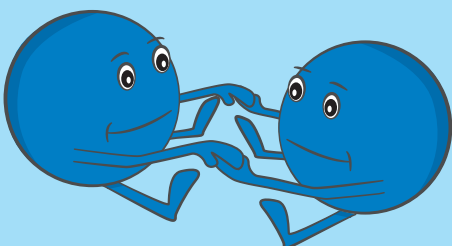
# 28,5%

yrittänyt viettää vähemmän aikaa internetissä siinä onnistumatta

## Ei yhtään läheistä ystävää (%)



## Joensuulaisten järjestöjen toiminta vähentää yksinäisyyttä monin tavoin:



Kokoa ja saa ihmiset liikkeelle

Ryhmä johon kuulua

Tarjoaa tukea ja apua

Matala kynnys osallistua

# Psyykkinen hyvinvointi

4. ja 5. luokan oppilaista

6,5%

kiusataan koulussa  
vähintään kerran viikossa



Tavoite vuoteen 2025 mennessä:

Kiusattujen osuus enintään

4,5%



4. ja 5. luokan oppilaista

78,2%

pitää koulunkäynnistä  
melko paljon tai hyvin paljon



307

alle 16-vuotiasta  
saa vammaistukea  
mielenterveys- ja  
käyttäytymishäiriöihin

(2,7%)  
ikäryhmästä

*Tyttöjen  
ahdistuneisuus  
on poikia  
yleisempää*

8.- ja 9.-luokkalaisista tytöistä

22,8%

kokee kohtalaista tai  
vaikeaa ahdistuneisuutta

25-64-vuotiaista

1323 (3,5%)  
ikäryhmästä

henkilöä saa mielenterveys- ja käyttäytymis-  
häiriöiden vuoksi työkyvyttömyyseläkettä

**Järjestöt hyvinvoinnin ja  
terveyden edistämistyössä**

*"Kerhossa ihmiset vaihtavat kuulumisia,  
virkistyvät. Tapahtumissa tutustutaan uusiin  
ihmisiin, tavataan tuttuja läheltä ja kaukaa,  
saadaan oppia eri elämän alueilta"*



# Osallisuus

Vaikuttaminen, oman näköinen elämä,  
kolmannen sektorin toiminta

**1 579** järjestöä



**82%**

*joensuulaisista järjestöistä  
tavoittaa toiminnallaan  
vuosittain vähintään*

**51%**

*joensuulaisista järjestöistä  
tavoittaa toiminnallaan  
vuosittain vähintään*



**100**  
ihmistä

**500**  
ihmistä

**33%**

*järjestöistä on  
toiminnassaan mukana*

**20%**

*järjestöistä on  
toiminnassaan mukana*



**11–20**  
vapaaehtoista

**21–50**  
vapaaehtoista



**61%**

*järjestöistä on  
saanut kaupungilta  
järjestöavustusta  
toimintaansa*

**41%**

*järjestöistä tekee kau-  
pungin kanssa kohta-  
laisesti tai paljon  
yhteistyötä  
tapahtumien  
suhteen*

# Järjestöjen yleisimmät toimintamuodot



*Järjestöt toivovat vuoropuhelun lisäämistä kuntien ja järjestöjen välillä sekä selkeitä rakenteita kunta-järjestöyhteistyölle*



*Tavoite vuoteen 2025 mennessä:*

**Vuodessa vähintään 2 järjestötapaamista, joihin osallistuu vähintään 60 järjestöä**

**Kaupunki-järjestö-asiakirja**



**52,9%**

**äänestysaktiivisuus**  
*kuntavaaleissa*

**Kaupungin järjestämiä maksuttomia kulttuuritapahtumia**

**2 300**

*vuodessa*

# Turvallisuus



Työttömiä

**13,4%** →

työvoimasta vuonna 2019  
(päivitetty 9.9.2020)

Tavoite:  
työttömyysasteen  
lasku vähintään  
valtakunnalliselle  
tasolle vuoden 2023  
loppuun mennessä

**2,5%**

asukkaista saa  
toimeentulotukea  
pitkäaikaisesti



Lapsiperheiden  
pienituloisuusaste

**16,1%**

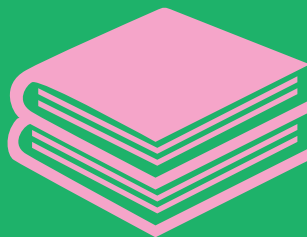
(koko maa 12,2 %)

**2,5%**

toimeentulotukea pitkä-  
aikaisesti saaneista koti-  
talouksista on

yksinhuoltaja-  
kotitalouksia

(koko maa 3,7 %)



17–24-vuotiaista

**4,8%**

ilman opiskelupaikkaa  
tai perusasteen jälkeistä  
koulutusta

(koko maa 7,9 %)



Kunnan vuoden 2019 aikana  
asuttamat asunnottomat

Yksineläjiä

**85** kpl

joista pitkäaikais-  
asunnottomia

**4** kpl

Perheitä

**22** kpl

aikuisia

**33** kpl

lapsia

**41** kpl

# Toiseksi



turvallisin  
kaupunki

(poliisin katu-  
turvallisuusindeksi)

Henkirikokset  
ja niiden yritykset

6,51

kpl/100 000 asukasta

Asiakastyytyväisyys  
katuvalais-  
tukseen

4,08

asteikolla 1–5

Vuonna 2019

53

henkilövahinkoihin  
johtanutta  
teliikenneonnettomuutta



65 vuotta täyttäneillä

122

lonkkamurtumaa  
vuonna 2019

(0,7% ikäluokasta,  
koko maa 0,6 %)

Vink!

Joensuun  
kaupungin  
turvallisuus-  
suunnitelma



## Järjestöjen rooli arjen turvallisuudessa

tiedon  
jakaminen

yhteisöllisyys  
ja sosiaalinen  
tuki

paikka  
johon  
ottaa  
yhteyttä

osallisuuden  
lisääntyminen



# Fyysinen terveys ja toimintakyky



Sataprosenttista alkoholia myydään

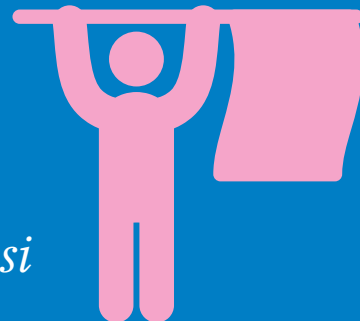
**9,3 l**

/täysi-ikäinen  
(koko maa 8,5 l)

Täysi-ikäisistä

**86%**

tuntee itsensä terveeksi tai melko terveeksi



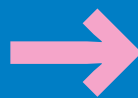
2–6-vuotiaista  
ylipainoisia

tytöt

**13%**

pojat

**23%**



Tavoite vuoteen  
2025 mennessä:

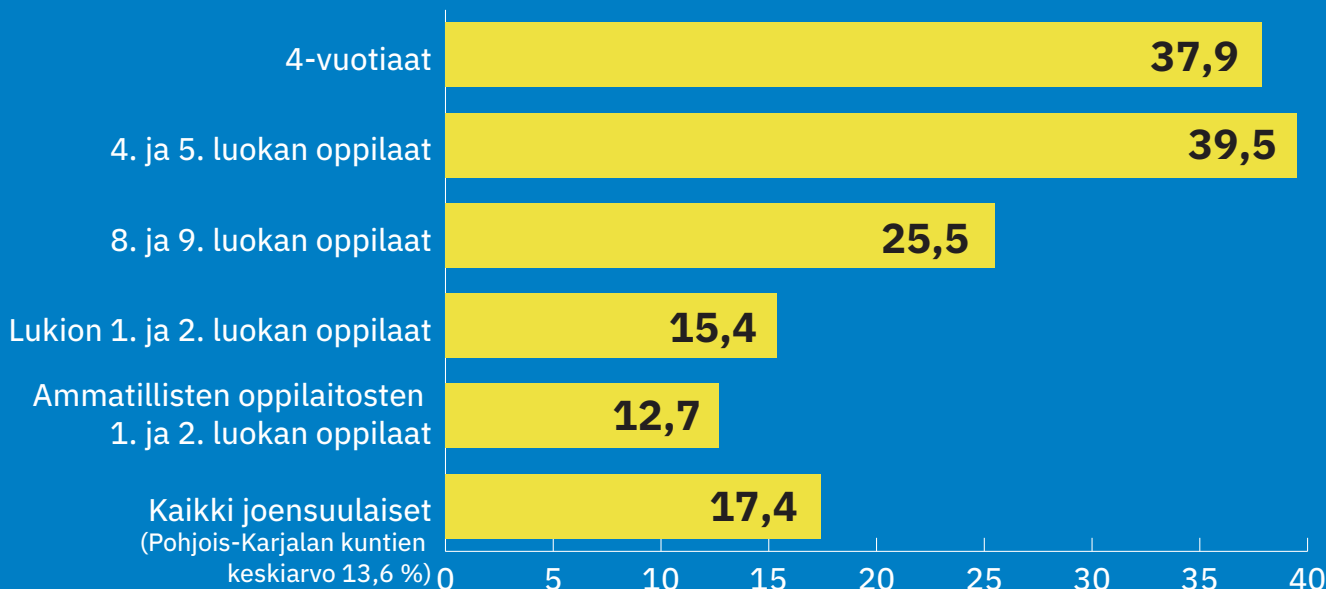
tytöt enintään

**12%**

pojat enintään

**22%**

## Liikuntasuosituksen mukaisesti liikkuu (%)



## Harrastetuimmat liikuntamuodot:

**kävely**  
**pyöräily**  
**lenkkeily**  
**kuntosali**



8.–9. luokan  
oppilaista

**38%** →

harjaa hampaita  
harvemmin kuin  
kahdesti päivässä

Tavoite: suurimmalla osalla  
tarkastetuista ikäluokista on  
puhtaat hampaat ja terveet  
ikenet (eli CPI=0).

## Päivittäinen nuuskaus

8. ja 9. luokan pojista

**6,3%**

1. ja 2. vuoden amma-  
tillisen oppilaitoksen  
miesopiskelijoista

**21,9%**

Tavoite vuoteen  
2025 mennessä:

enintään

**15%**

4. ja 5. luokan oppilaista

**2,1%**

vanhemman liiallinen  
alkoholin käyttö on  
aiheuttanut haittaa

8. ja 9. luokan oppilaista

**2,6%**

käyttää alkoholia viikottain



# Yhteenvedo tavoitteista

Maahanmuuttajataustaisten kuntalaisten määrä kasvaa **vähintään 150 henkilöllä vuosittain.**

Vuoteen 2025 mennessä **vähintään 77 %** 1–5-vuotiaista osallistuu varhaiskasvatukseen.

Vuoteen 2025 mennessä **enintään 2 %** 0–17-vuotiaista on sijoitettu kodin ulkopuolelle.

Vuoteen 2025 mennessä **vähintään 83%** viidesluokkalaisista on luetun ymmärtämisessä ikäistensä tasolla tai ikäisiään parempia.

Vuonna 2023 kaupunki on saanut **Unicefin Lapsiystävällinen kunta -tunnustuksen.**

Tyytyväisyys **juomaveden laatuun** säilyy vähintään ennallaan.

Vuoteen 2024 mennessä jalankulun ja pyöräilyn yhteismäärä  
Pielisjoen ylittävien siltojen mittauspisteissä on yhteensä **vähintään 2,7 miljoonaa.**

Vuoteen 2024 mennessä joukkoliikenteen matkamäärä JOJO-alueella vuosittain **vähintään 2,8 miljoonaa matkaa.**

Vuonna 2025 mennessä vähintään kerran viikossa kiusattujen 4. ja 5. luokan oppilaiden osuus on **enintään 4,5 prosenttia.**

Työttömyysaste laskee vuoden 2023 loppuun mennessä **vähintään valtakunnalliselle tasolle.**

Vuoteen 2025 mennessä 2–6-vuotiaista ylipainoisia on enintään **12 % tytöistä ja 22 % pojista.**

Suurimmalla osalla hammastarkastetuista ikäluokista on **puhtaat hampaat ja terveet ikenet (eli CPI=0).**

Vuoteen 2025 mennessä **vähintään 200 myönnettyä EU:n vammaiskorttia ja vähintään 16 vammaiskorttikohdetta.**

Vuoteen 2025 mennessä **ikäihmisten kohtaamispaikkojen määrä säilyy vähintään ennallaan tai kasvaa. Kohtaamispaikoista tehty tiedotussuunnitelma, joka toteutunut.**

Vuoteen 2025 mennessä **pidetään vähintään 2 järjestötapaamista/vuosi, joihin osallistuu vähintään 60 järjestöä. Tehty kaupunki-järjestö-asiakirja.**

Vuoteen 2025 mennessä **1. ja 2. vuoden ammatillisen oppilaitoksen päivittäin nuuskaa käyttävien miesopiskelijoiden osuus on enintään 15 prosenttia.**

# Lähteet

Elinympäristön tietopalvelu Liiteri. Ymparisto.fi. Ympäristöhallinnon yhteinen verkkopalvelu.

[https://www.ymparisto.fi/fi-FI/Elinympariston\\_tietopalvelu\\_Liiteri](https://www.ymparisto.fi/fi-FI/Elinympariston_tietopalvelu_Liiteri)

EU:n vammaiskortti. Kela. <https://www.kela.fi/vammaiskortti>

FinLapset-rekisteriseuranta 2018. Terveyden ja hyvinvoinnin laitos.

<http://terveytemme.fi/finlapset/>

Helsingin sanomat 17.1.2020. Lappeenranta oli vuosien ajan suurimmista kunnista turvallisim, mutta nyt neljä kaupunkia meni vertailussa ohi – HS:n laskuri näyttää, kuinka turvallista kotikuntasi kaduilla on. <https://www.hs.fi/kotimaa/art-2000006376024.html>

Kuntalaiskyselyn tulokset 2017. Joensuun kaupunki.

<https://www.joensuu.fi/web/guest/joensuun-konsernin-strategiat>

Joensuu taskussa 2020. Joensuun kaupunki. <https://www.joensuu.fi/documents/144181/2260403/Joensuu+taskukoossa+2020.pdf/6d5df9a9-af41-ce79-bc2b-22ec-f804b27b?version=1.0>

Kouluterveyskyselyn tulokset 2019. Terveyden ja hyvinvoinnin laitos.

<https://thl.fi/fi/tutkimus-ja-kehittaminen/tutkimukset-ja-hankkeet/kouluterveyskysely/kouluterveyskyselyn-tulokset>

Yhdenvertaisuus.fi. Oikeusministeriö. <https://yhdenvertaisuus.fi/syrjinnastavapaa.fi>

Pohjois-Karjalan järjestökysely 2019. Järjestöt hyvinvoinnin ja terveyden edistäjinä. Pohjois-Karjalan Sosiaaliturvayhdistys ry.

Pohjois-Karjalan liikuntakysely 2017. Pohjois-Karjalan Liikunta ry.

Punainen Risti. Materiaaleja, vinkkejä ja linkkejä.

<https://www.eirasismille.fi/sisalto/materiaaleja-vinkkej%C3%A4-ja-linkkej%C3%A4>

Tilasto- ja indikaattoripankki Sotkanet.fi. Terveyden ja hyvinvoinnin laitos.

<https://sotkanet.fi/sotkanet/fi/index>

Tilastotietokanta Kelasto. Kela. <https://www.kela.fi/kelasto>

Valtion erityisavustus esi- ja perusopetuksen tasa-arvoa edistäviin toimenpiteisiin ja laadun kehittämiseen vuosille 2020-2021. Opetus- ja kulttuuriministeriö.

<https://minedu.fi/documents/1410845/4123068/Indikaattoritiedot+2020.pdf/e3b37538-b323-e4cc-8fe8-3bd5b2c175fd/Indikaattoritiedot+2020.pdf>

Vammaispalvelulain ja sosiaalihuoltolain mukaisen kuljetuspalvelun asiakastyytyväisyyskyselyn tulokset. Kevät 2020. Pohjois-Karjalan Sosiaaliturvayhdistys ry.

Yhdyskuntatekniset palvelut 2020. Kyselytutkimuksen tulokset Joensuu. FCG.

Yle uutinen 17.6.202. Henkirikokset ja niiden yritykset Suomessa 2000-2019.

<https://yle.fi/uutiset/3-11383347>