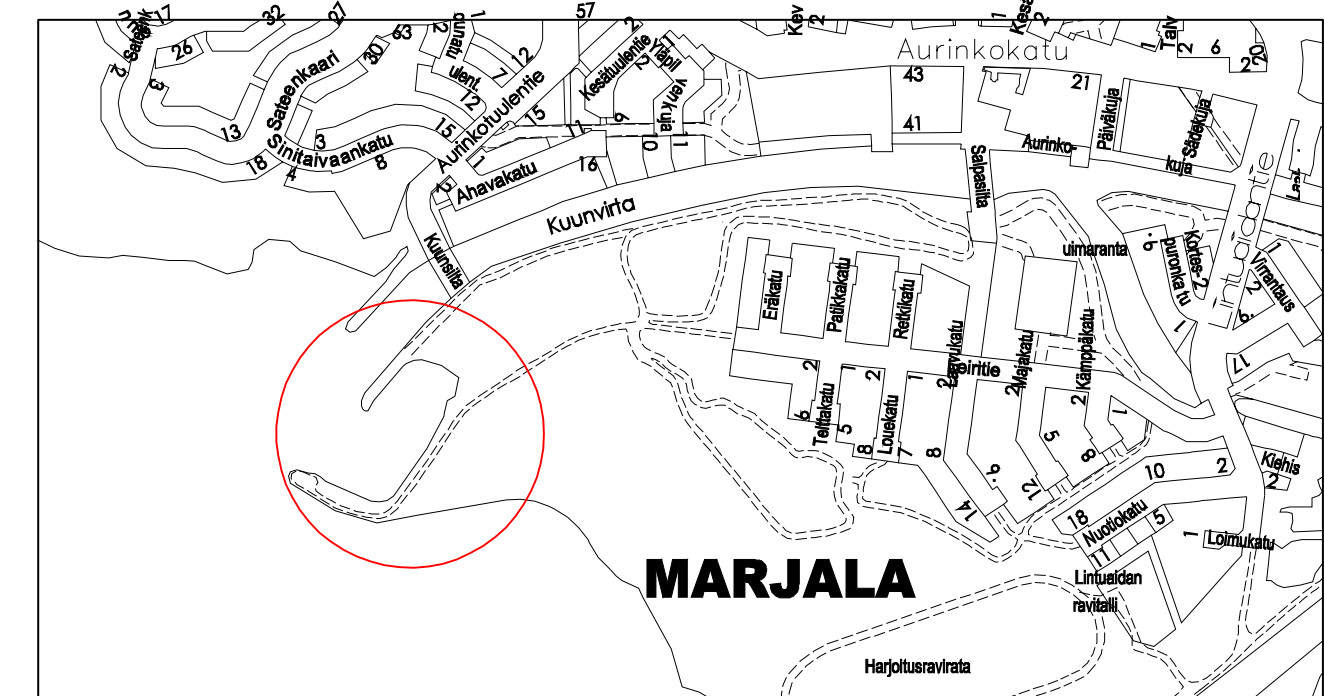


HW +77.20  
 MNW +75.90  
 MW +76.30  
 NW naw +75.40

Ruoppausmassojen määrä 11500 m<sup>3</sup>tr ja ruoppausalueen pinta-ala 11000 m<sup>2</sup>. Ruoppausalue on määritetty 0,3 metrin yliskaivulla.

Vesiläytöjen määrä 1700 m<sup>3</sup>tr ja pinta-ala 1000 m<sup>2</sup>.



**MERKINNÄT**

- Suunniteltu katu, asfalttipäällyste.
- Suunniteltu katu/huoltotie, sorapäällyste
- Nurmetus
- ruoppausalue
- louheverho
- Suunniteltu valaisin
- veneenkiinnitysolppa
- suunniteltu haraustaso

venepaikkoja maapaikoilla 84 kpl



22. MARJALA  
 LEIRITIE PLV 250-660  
 MARJALAN VENESATAMA

RAKENUSSUUNNITELMA  
 SUUNNITELMAKARTTA

Koordinaattijärjestelmä: ETRS-GK30 ja NZ000



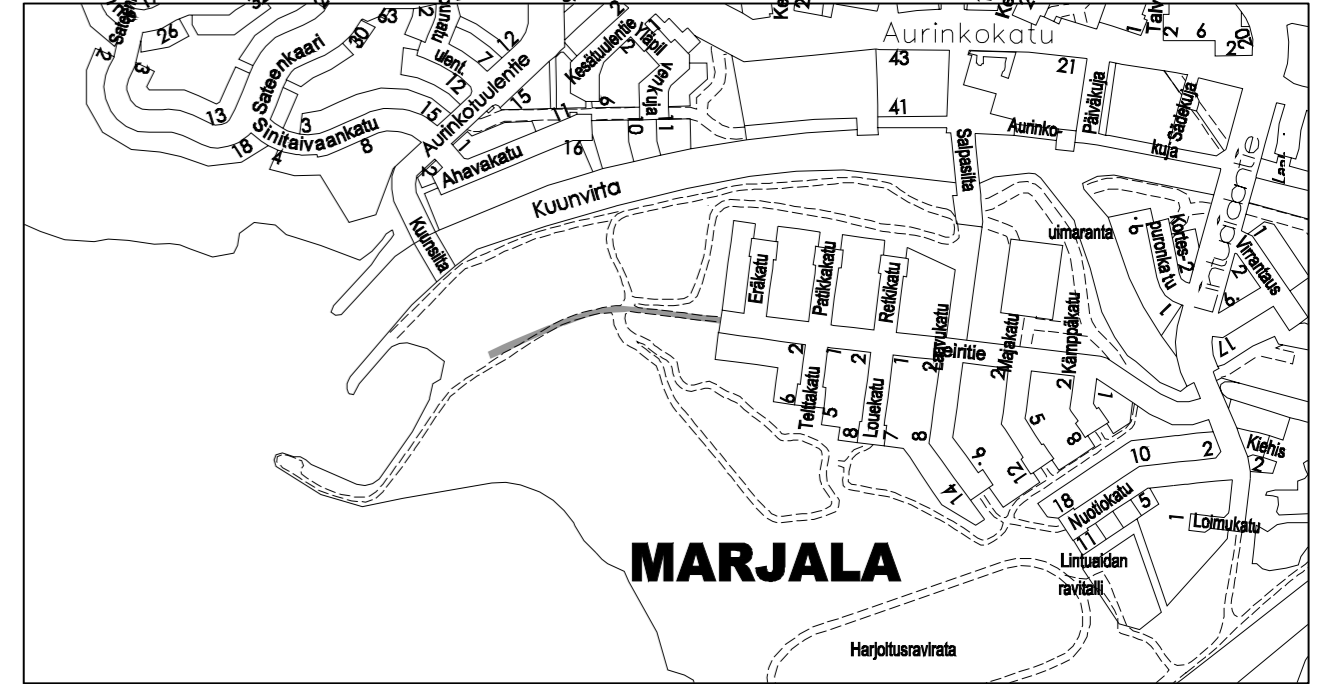
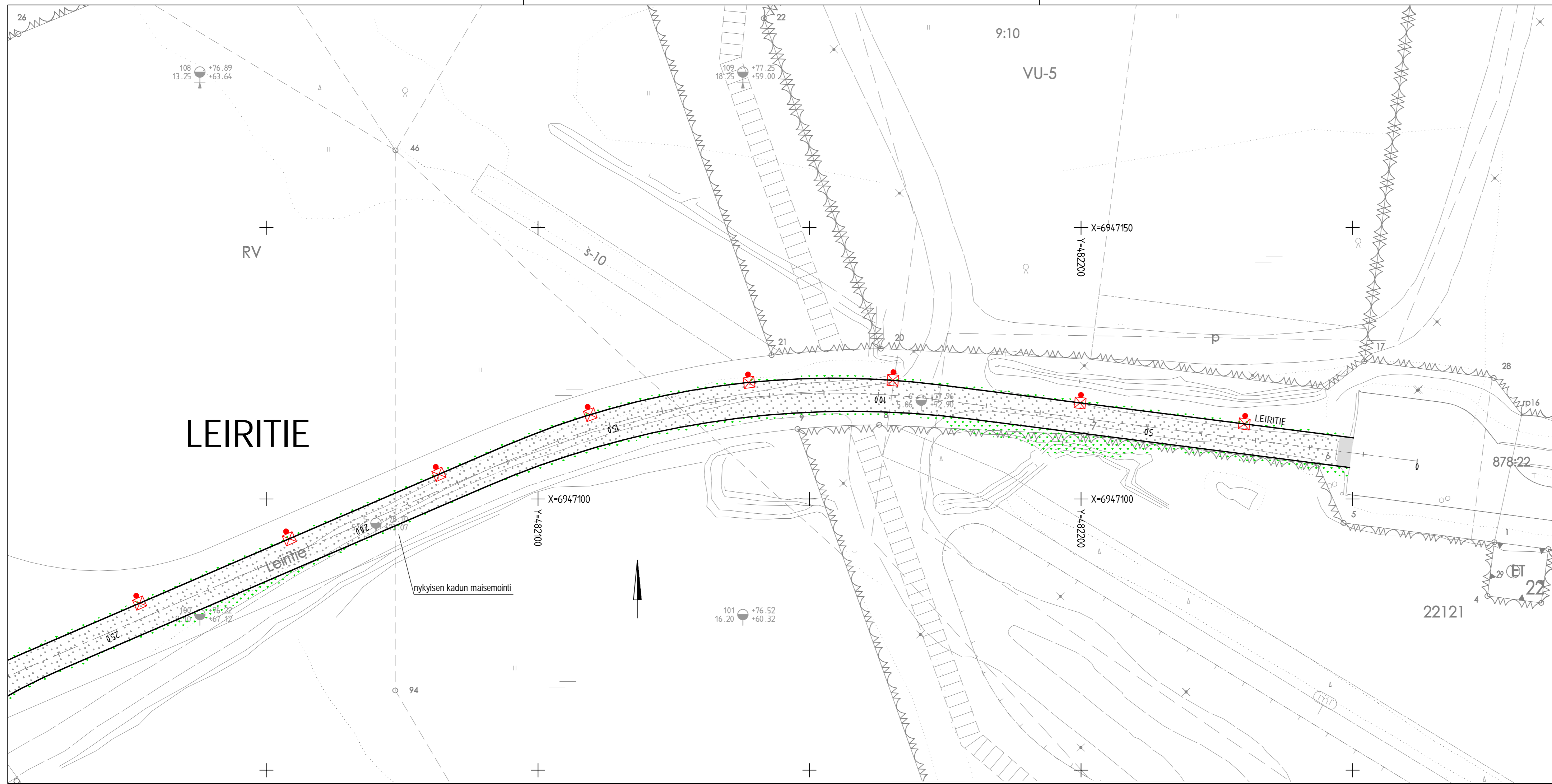
Ramboll Finland Oy  
 Länsikatu 15  
 80100 JOENSUU  
 puh. 020 755 611

KAUPUNKIRAKENNEPALVELUT  
 YHDYSKUNTATEKNIikka


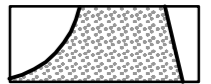

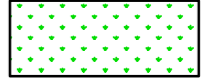
Paivays 31.12.2020	Mittakaavat 1:500
Suunnittelija	Kadunpito-osasto
Hyvaksyjät	Päätökset

Sunnata	Plin no	Osa no	Vuosi	M
---------	---------	--------	-------	---

Mikko Ruokolainen Juha Ronkainen



**MERKINNÄT**

-  Suunniteltu katu, asfalttipäällyste,
-  Suunniteltu katu/huoltotie, sorapäällyste
-  Suunniteltu valaisin
-  Nurmetus



KAUPUNKIRAKENNEPALVELUT  
YHDYSKUNTATEKNIikka

22. MARJALA  
LEIRITIE PLV 12-250

Päiväys	Mittakaavat
31.12.2020	1:500
Suunnittelija	Kadunpitopäätös
Hyväksyjät	Päätökset

RAKENNUSSUUNNITELMA  
SUUNNITELMAKARTTA

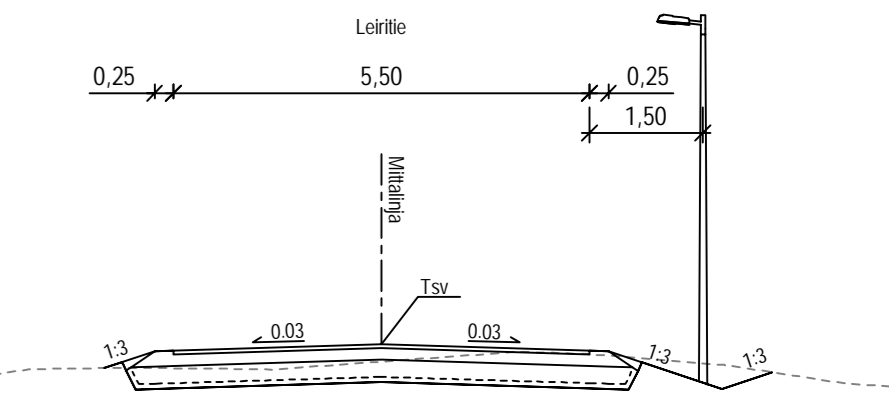
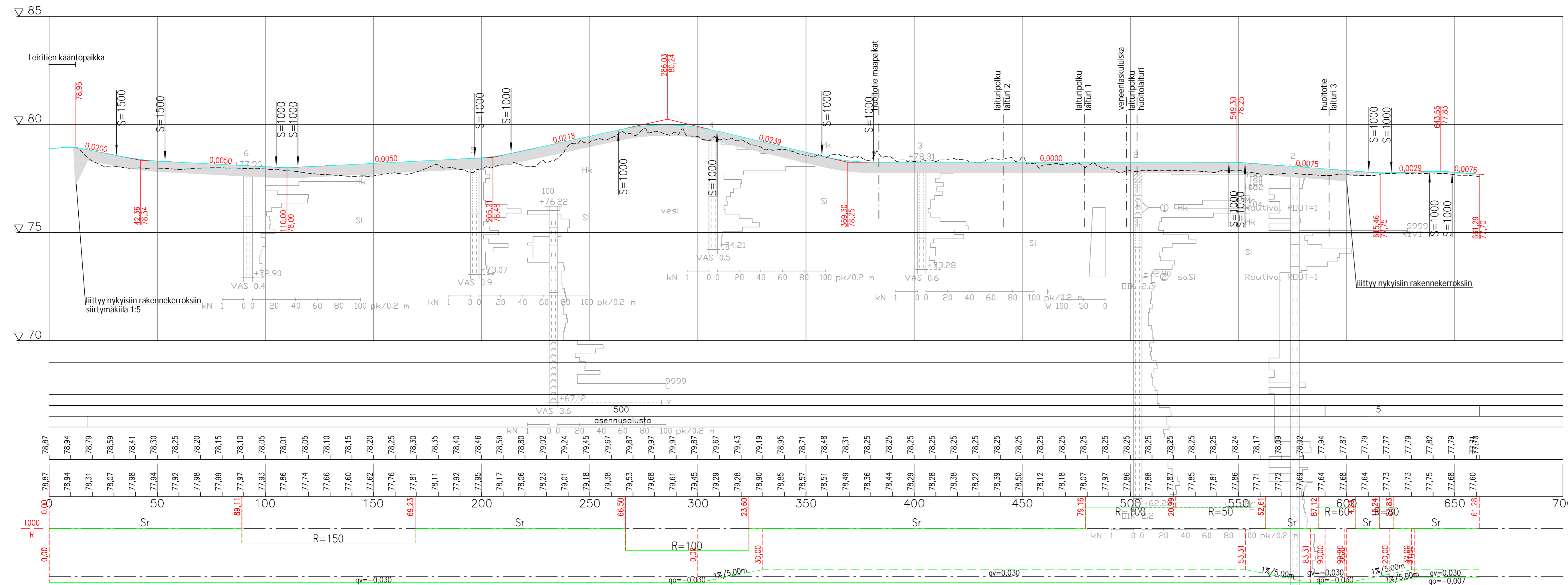
Koordinaattijärjestelmät: ETRS-GK30 ja N2000



Ramboll Finland Oy  
Länsikatu 15  
80110 JOENSUU  
puh. 020 755 611

Mikko Ruokolainen Juha Ronkainen

Suunnata	Piir.no	Osa.no	Vuosi	M



**PÄÄLLYSRAKENNETAULUKKO LEIRITIE**

RAKENNEKERROKSET	MATERIAALI	PAKSUUS mm	MATER. E-MOD	KANTAVUUS-VAATIMUS
Päällyste	Sr 0/11	50		
Kantava kerros	SrM 0/32	150	250	125
Jakava kerros	SrM 0/90*	300	200	90
Suodatinkangas	N2			
YHTEENSÄ		500		

\* Jakavan kerroksen murskeena voidaan vaihtoehtoisesti käyttää myös BeM 0/90

**J. ENSUU**

22. MARJALA  
MARJALAN VENESATAMA  
LEIRITIE

RAKENNUSSUUNNITELMA  
PITUUSLEIKKAUS JA TYYPPIPOIKKILEIKKAUS

Koordinaattijärjestelmät: ETRS-GK30 ja NZ2000

**RAMBOLL**

Ramboll Finland Oy  
Länsikatu 15  
80110 JOENSUU  
puh. 020 755 611

1510057366-301  
Piiustusnumero

KAUPUNKIRAKENNEPALVELUT  
YHDYSKUNTATEKNIikka

Päiväys 31.12.2020	Mittakaavat 1:1000 / 1:100, 1:100
Suunnittelija	Kadunpitoapäätös
Hvåkisyjat	Päätökset

Suunnala Pii.no Osa no Vuosi M

Mikko Ruokolainen Juha Ronkainen

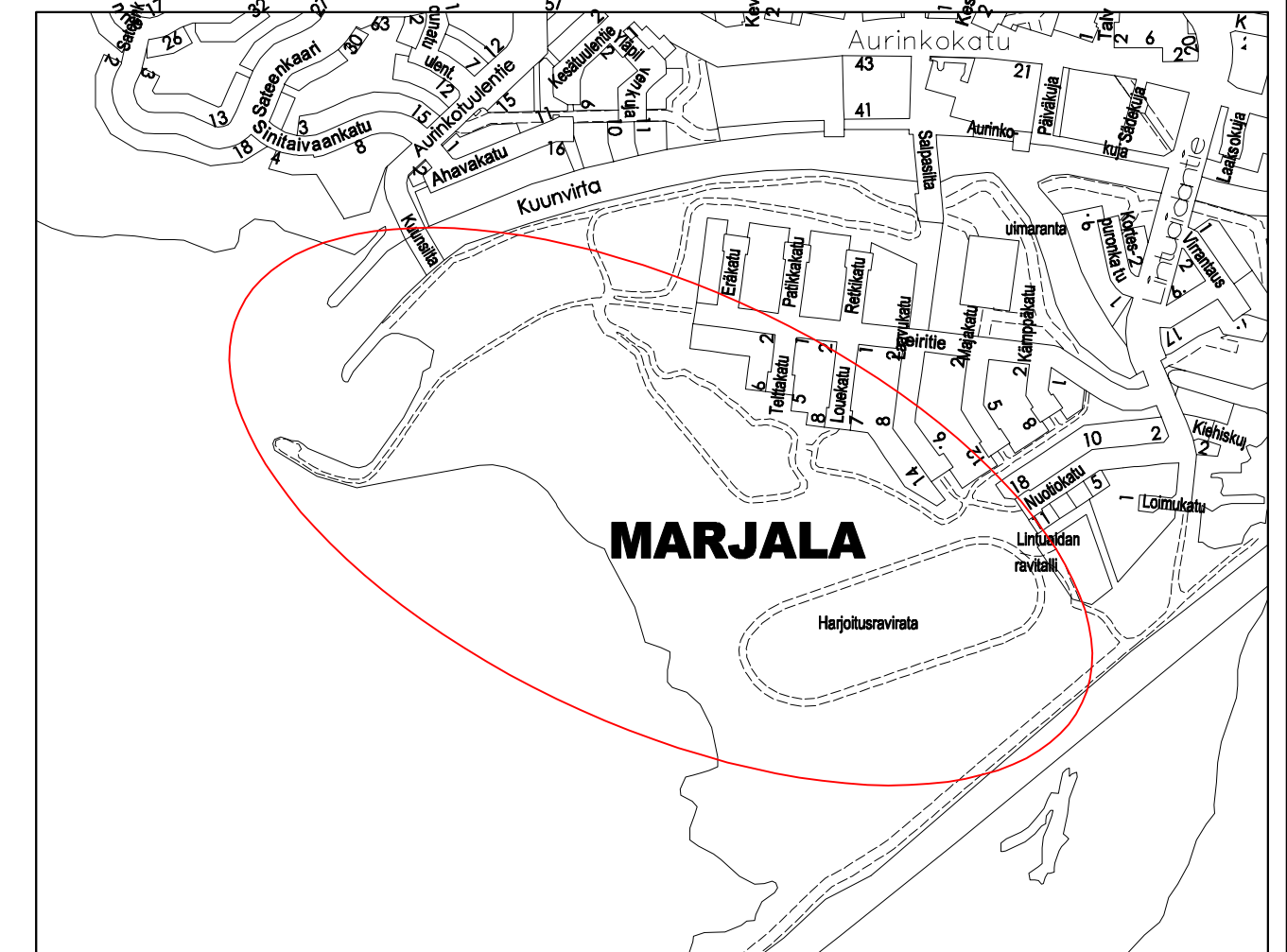
Eräkadun ja liikuntareitin välistä koivikkoa harvennetaan vähäisessä määrin. Rannan puustoa harvennetaan.

Asemaakaavassa olevan satama-alueen, virkistys- ja ulkoilualueen sekä puistoalueen olemassa olevaa puustoa harvennetaan. Satama-alueelta pyritään saamaan näkyvyys Eräkadulle ja Leiritien päähän.

Kanavan rannan puustosta poistetaan huonokuntoiset puut ja puustoa harvennetaan vesinäkömään saamiseksi.

Satamarakenteiden ja sataman ajoliittymän (ojineen) alle jäävä puusto poistetaan.

Olemassa olevan louhepenkan suojapuustoa säilytetään.



		KAUPUNKIRAKENNEPALVELUT YHDYSKUNTAOTEKNIikka	
22. MARJALA MARJALAN VENESATAMA		Päiväys 31.12.2020	Mittakaavat 1:1000
		Suunnittelija	Kadunpitoapäätös
		Hyväksyjät	Päätökset
RAKENNUSSUUNNITELMA PUUSTON POISTO JA HARVENNUS			
Koordinaattijärjestelmät: ETRS-GK30 ja NZ2000		Suunnata	Pii no
Ramboll Finland Oy Länsikatu 15 00110 JOENSUU puh. 020 755 611		Osa no	Vuosi
Piirustusnumero		Mikko Ruokolainen Juha Ronkainen	