



Joensuun aseman esteettömyys 24.11.2022

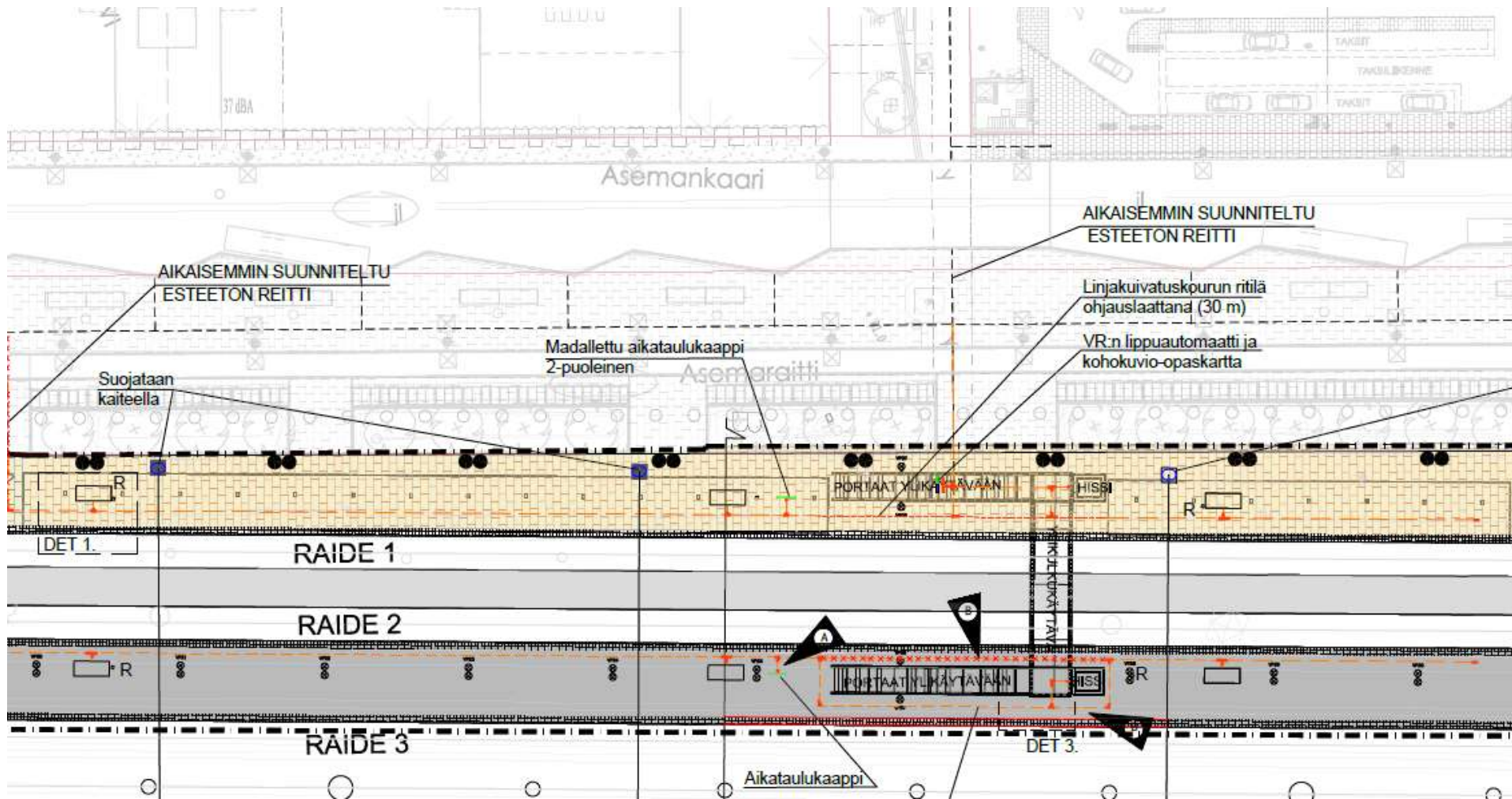
Esteettömyysvaatimukset rautatieasemilla rautatiealueella

- Esteettömyyden vähimmäistason määrittelee EU:n ns. [PRM-YTE-asetus](#):
 - Komission asetus (EU) 1300/2014 "Vammaisten ja liikkumisesteisten henkilöiden esteetöntä pääsyä Euroopan unionin rautatiejärjestelmään koskevista yhteentoimivuuden teknisistä eritelmistä (PRM YTE)"
 - PRM YTE:n toiminnalliset vaatimusten osalta esim. ISO 21542-standardi
- Traficomien kansallinen määräys:
 - Kansallinen määräys TRAFI/8596/03.04.02.00/2014 "Esteettömyys rautatiejärjestelmässä"
- Väylävirastolla on tarkennuksia ja täydennyksiä esteettömyyteen:
 - Ratatekniset ohjeet (RATO) [osa 16](#), Väylät ja laiturit.
- **HUOM. Katualueilla ei sovelleta edellä mainittuja määräyksiä.**

Joensuun aseman esteetön reitti



Väylävirasto
Trafikledsverket



Esteettömyys laiturialueella



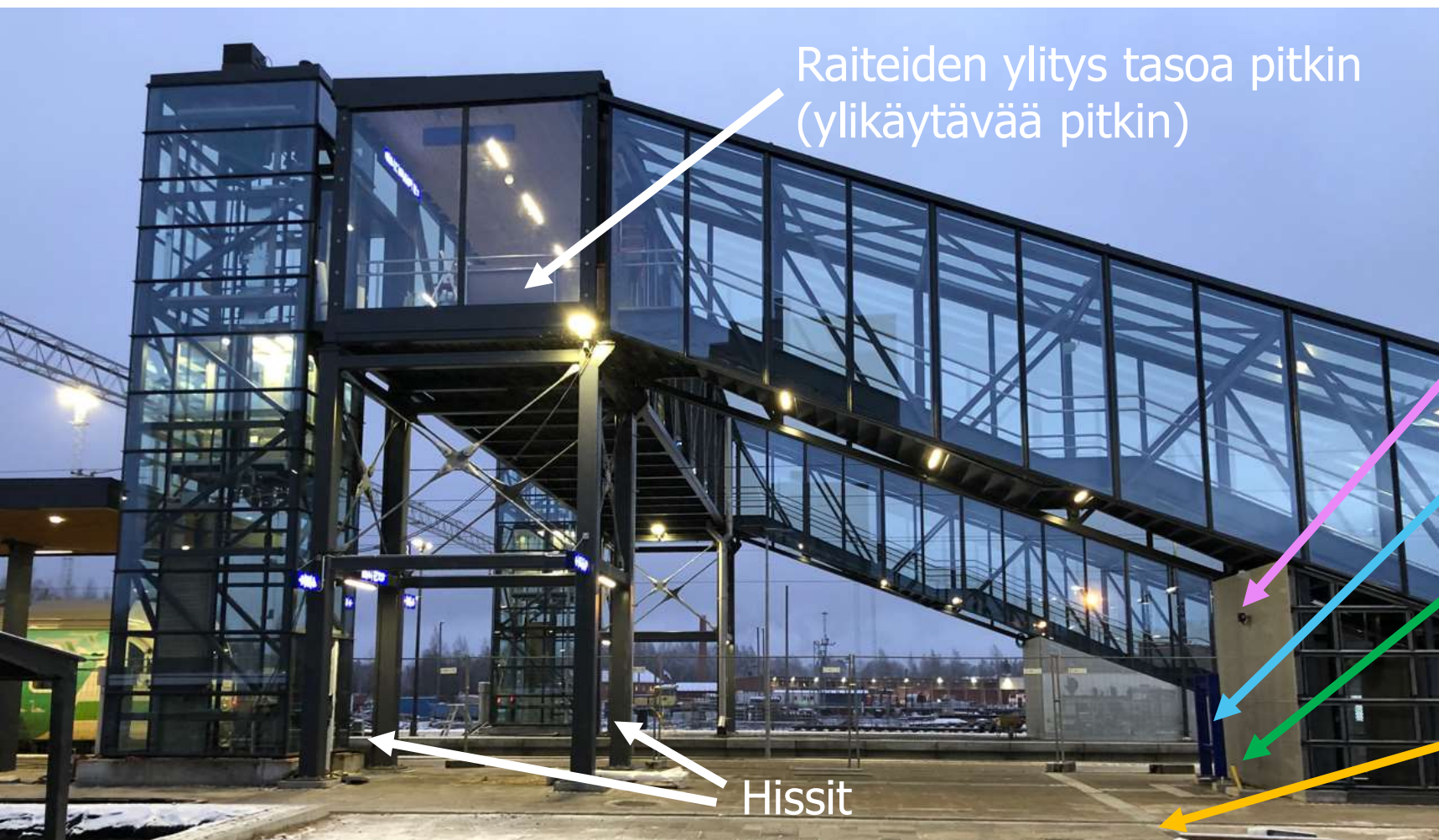
Esteetön reitti
merkitty ohjaavilla ja
varoittavilla laatoilla

Vaara-alueella ja
laiturin päissä tuntoon
ja näköön perustuvat
varoituserkinnät

Ohjaava ja varoittava laatta



Esteettömyys laiturialueella



Raiteiden ylitys tasoa pitkin
(ylikäytävää pitkin)

Hissit

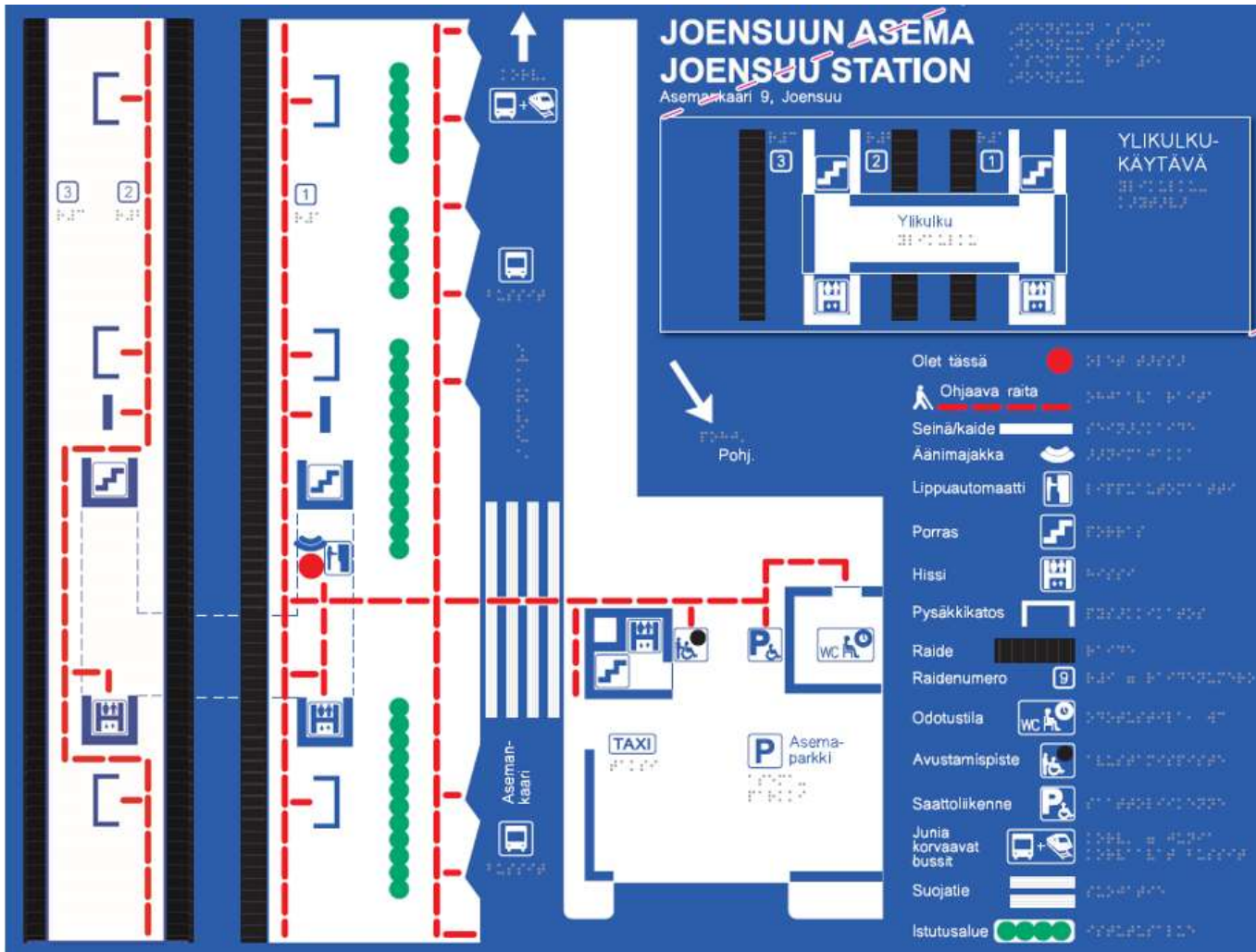
Älykäs
äänimajakka

Kohokartta

Lipunmyynti-
automaatti

Esteetön reitti
odotustilaan ja
saattoliikenteen
P-Asemaparkkiin

Joensuun aseman kohokartta



Älykäs äänimajakka

- Reunalaiturille kohokartan yläpuolelle tulee älykäs äänimajakka.
 - Älymajakka aktivoituu näkövammaisen käyttäjän puhelimella.
 - Äänimajakkan puheviestit ovat kolmella kielellä: suomi, ruotsi, englanti.
- Esimerkki Kuopiosta: [video](#)



Ylikäytävän hissit, 2 kpl

- Kaksi esteetöntä, standardin EN81-70 taulukon 1 tyypin 2 mukaista, hissiä.
- Hissikorin leveys on 1100 mm ja syvyys on 2100 mm.
 - Korin takakulmassa on EN81-70 peili.
 - Käsikaiteet korissa (pyöristetyt päät)
- Hissin oviaukon leveys on 900 mm ja korkeus 2100 mm.
- Hissin kutsunapit korissa ja tasolla täyttävät EN81-70 vaatimukset.
 - Kerrostaolla kutsunappi on korkeudessa 1050 mm.
 - Kerrostaolla kerrosnäyttö on alle 2500 mm korkeudella.
 - Painikkeet ovat kohonumeroituja.
 - Hisseissä on kerroskuulutus.
 - Kutsunapin yläpuolella on koho-opaste.
- Valaistusvoimakkuus korissa on standardien EN81-20 ja EN81-70 mukainen.
- Hisseissä on induktiosilmukka (kuulokojetta käyttävän lisäapuväline, joka siirtää äänen magneettikentän välityksellä kuulolaitteen puhelinkelaan).

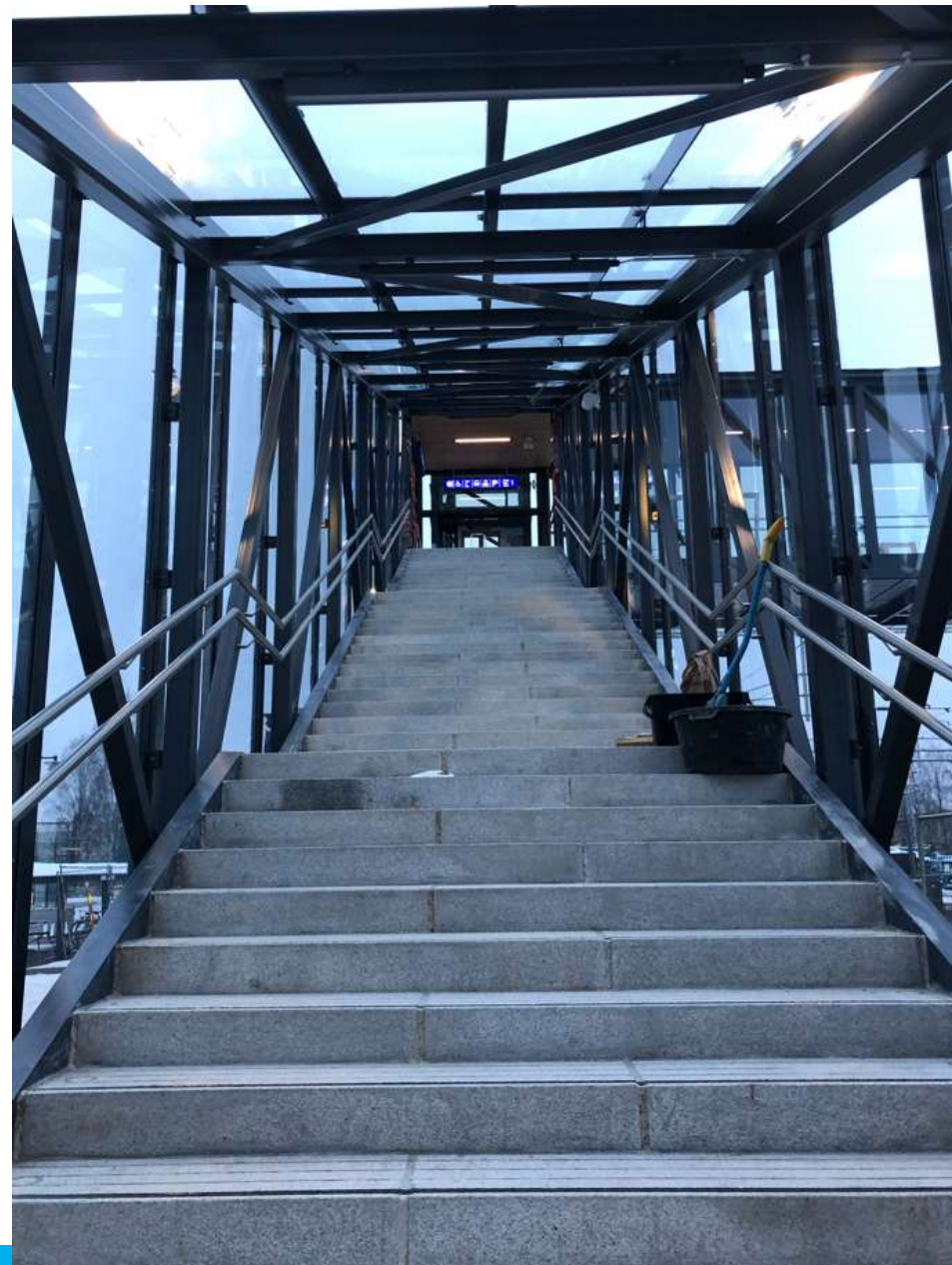


Ylikäytävän portaat

- Käsijohteet kahdella korkeudella
- Porrasaskelmien etureunassa kontrastiraita



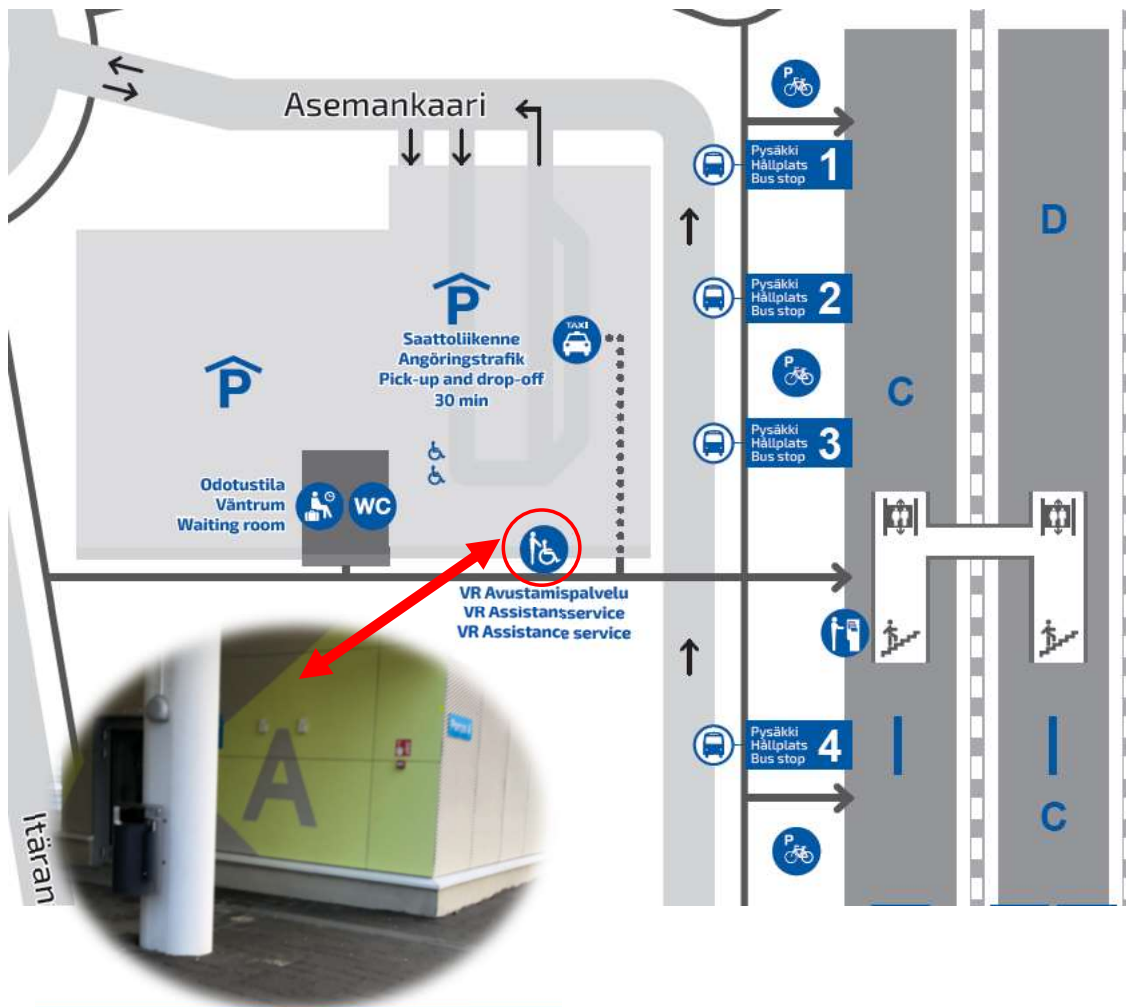
- Pistekirjoitusopasteet ylemmässä käsijohteessa, portaiden ylä- ja alapäässä, käsijohteen ulkopinnassa (ikkunakyljessä)



Avustuspalvelupiste (TULEVA sijainti)



Väylävirasto
Trafikledsverket



**Asemalla on saatavissa
avustamispalvelua.**

Esteettömän matkustuksen
palvelunumero

Avoinna ma-pe klo 5-22

la-su klo 7-22

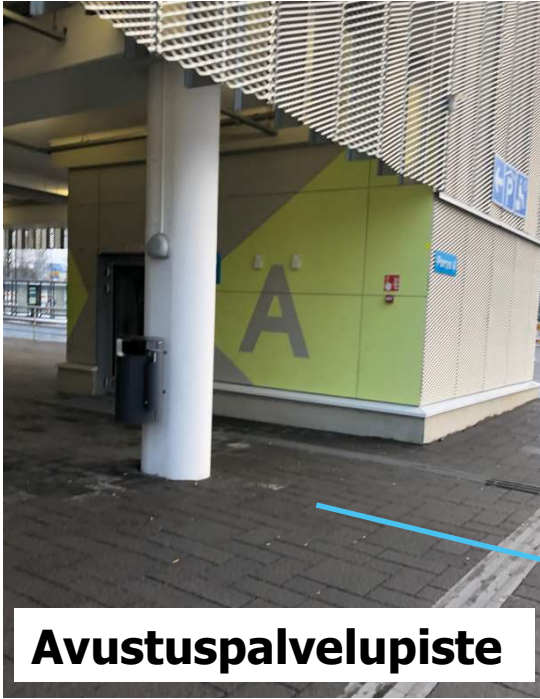
0800 188 822 (maksuton).

Palvelu tilattava viimeistään
36 tuntia ennen matkalle lähtöä.

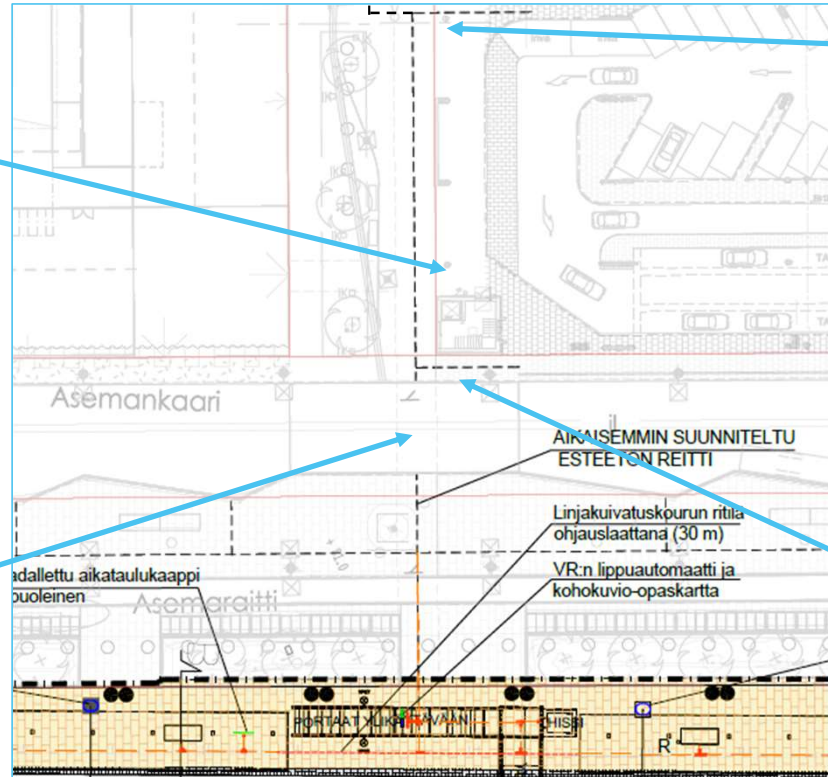
Avustamispaiste sijaitsee
P-asemaparkin yhteydessä.

Asemalla korkeat
laiturit, esteetön kulku
matalalattiajunaan.

Esteetön reitti katu-alueella



Avustuspalvelupiste





Väylävirasto
Trafikledsverket