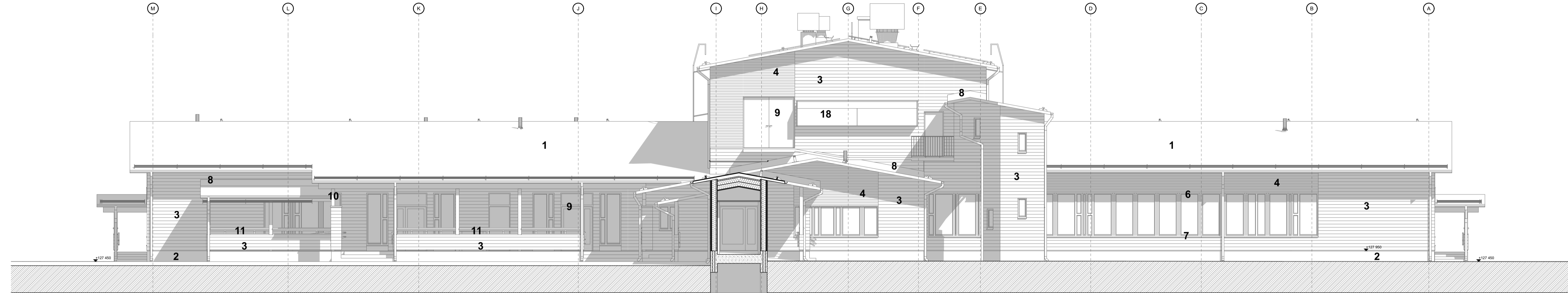
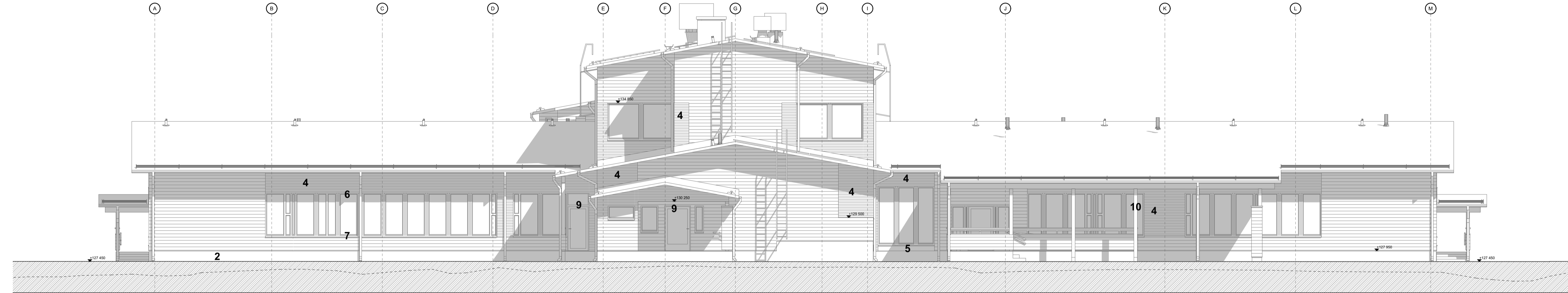


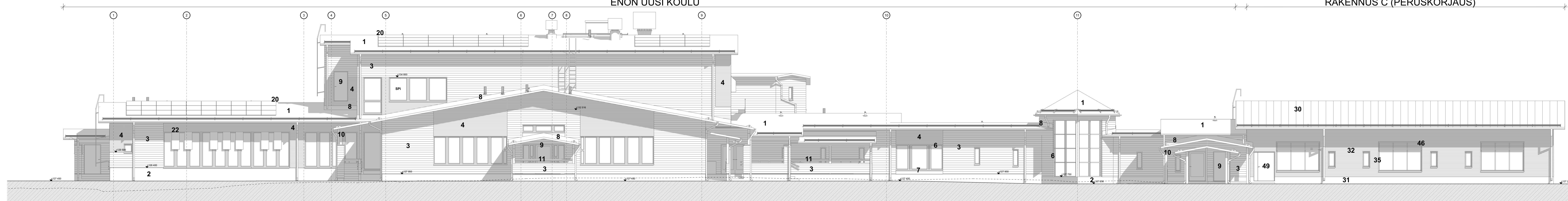
JULKISIVU POHJOISEEN



JULKISIVU LÄNTEEN



JULKISIVU ITÄÄN



JULKISIVU ETELÄÄN

JULKISIVUMATERIAALIT JA -VÄRIT, UUDISRAKENNUS

- 1. VESIKATE, BITUMIKERMIKATE - TUMMA HARMAA
- 2. SOKKELI, BETONI - HARMAA
- 3. JULKISIVU, VAAKAVERHOUS: - VAALEA KUULTO (TIKKURILA 5051 PIIKKA)
- 4. JULKISIVU, VAAKAVERHOUS: - RUSKEA KUULTO (TIKKURILA 5072 HONKA)
- 5. JULKISIVU, PELTIVERHOUS: - TUMMA HARMAA (RAL 7024)
- 6. IKKUNAT: - TUMMA HARMAA (RAL 7024)
- 7. IKKUNAPELLIT: - TUMMA HARMAA (RR 23)
- 8. JULKISIVUPELLIT: - TUMMA HARMAA (RR 23)
- 9. OVET: - TUMMA HARMAA (RAL 7024)
- 10. PILARIT, PUU: - RUSKEA KUULTO (TIKKURILA 5072 HONKA)
- 11. KAITEET, PUU: - RUSKEA KUULTO (TIKKURILA 5072 HONKA)
- 12. RÄYSTÄÄNÄLUSLAUDAT: - TUMMA HARMAA (Q859 MYRSKYLINTU)
- 13. RÄYSTÄSLAUDAT: - TUMMA HARMAA (Q859 MYRSKYLINTU)
- 14. RÄYSTÄSPELLIT: - TUMMA HARMAA (RR23)
- 15. VESIKOURUT: - TUMMA HARMAA (RR23)
- 16. SVÖKSYTORVET: - TUMMA HARMAA (RR23)
- 17. KATTOTAVARUSTEET: - TUMMA HARMAA (RR23)
- 18. IV-SALEIKÖT JULKISIVUSSA: - TUMMA HARMAA (RAL 7024)
- 19. IV-PÄATELAIKKEET KATOLLA: - TUMMA HARMAA (RAL 7024)
- 20. AURINKOPANEELIT: - MUSTA
- 21. AURINKOPANEELIEN TURKIRAKENTEET: - TUMMA HARMAA (RAL 7024)
- 22. IKKUNASALEIKÖT, REIKAPELTI - TUMMA HARMAA (RAL 7024)
- 23. PALKIT, PUU: - RUSKEA KUULTO (TIKKURILA 5072 HONKA)

JULKISIVUMATERIAALIT JA -VÄRIT, PERUSKORJAUS

- |                                     |               |                                         |
|-------------------------------------|---------------|-----------------------------------------|
| TOIMENPIDE                          | VANHA VÄRI    | UUSI VÄRI                               |
| 30. VESIKATE, KONESAUMATTU PELTI    | - MAALATAAN   | - PUNARUSKEA (RR 750)                   |
| 31. SOKKELI, BETONI                 | - EI KÄSITELÄ | - HARMAA                                |
| 32. JULKISIVU, VAAKAVERHOUS:        | - MAALATAAN   | - PUNARUSKEA (VALTTI AKVACOLOR 5057)    |
| 33. JULKISIVU, PYSTYVERHOUS:        | - MAALATAAN   | - PUNARUSKEA (VALTTI AKVACOLOR 5057)    |
| 34. IKKUNAT, METALLI:               | - EI KÄSITELÄ | - TUMMA HARMAA (RR 23)                  |
| 35. IKKUNAT, PUU:                   | - EI KÄSITELÄ | - VALKOINEN                             |
| 36. IKKUNAPELLIT:                   | - EI KÄSITELÄ | - PUNARUSKEA (RAL 8004)                 |
| 37. OVET, METALLI:                  | - EI KÄSITELÄ | - PUNARUSKEA (RAL 8004)                 |
| 38. OVET, PUU:                      | - EI KÄSITELÄ | - PUNARUSKEA (RAL 8004)                 |
| 39. RÄYSTÄÄNÄLUSLAUDAT:             | - MAALATAAN   | - VAALEA HARMMA (VALTTI AKVACOLOR 5062) |
| 40. RÄYSTÄSLAUDAT:                  | - MAALATAAN   | - VAALEA HARMMA (VALTTI AKVACOLOR 5062) |
| 41. RÄYSTÄSPELLIT:                  | - MAALATAAN   | - HARMMA                                |
| 42. VESIKOURUT:                     | - VALKOINEN   | - VALKOINEN                             |
| 43. SVÖKSYTORVET:                   | - PESU        | - PUNARUSKEA (RR 750)                   |
| 44. LUMIESTEET:                     | - MAALATAAN   | - PUNARUSKEA (RR 750)                   |
| 45. TALOTIKKAAT:                    | - MAALATAAN   | - PUNARUSKEA (RR 750)                   |
| 46. IKKUNASALEIKÖT:                 | - EI KÄSITELÄ | - VALKOINEN                             |
| 47. VESIKATON PÄATELAIKKEET, VANHAT | - MAALATAAN   | - PUNARUSKEA (RR 750)                   |
| 48. VESIKATON PÄATELAIKKEET, UUDET  | - MAALATAAN   | - VALKOINEN                             |
| 49. OVI, UUSI                       | - MAALATAAN   | - VALKOINEN (RAL 9010)                  |
| 50. OVI, UUSI                       | - MAALATAAN   | - VALKOINEN (RAL 9010)                  |

RAKENNUSLUPAHAKEMUSTA VARTEN

Käsiteltyä numero: 157-99-91-3	Vinonumeron merkintä:
Rakennusluvan UUDISRAKENNUS	Pääpiirustus PÄÄPIIRUSTUS
Rakennuskohde ENON UUSI KOULU Alapopplatinie 6 e 81300 ENO (JOENSUU)	Pääpiirustus JULKISIVUT
Summitiedon yhteystiedot Arkkitehtitoimisto Art Michael Oy Savonkatu 1, 00500 Helsinki 010 440 111 www.artmichael.fi	Mittakaava 1:1000
Vaestöllinen suunnittelu: Art Michael, Arkkitehti SAFA	Summitiedon ARK
	Tönnöt 1228
	Pitovuosien määrä 014
	Muut
	Päiväys 7.10.2022

