

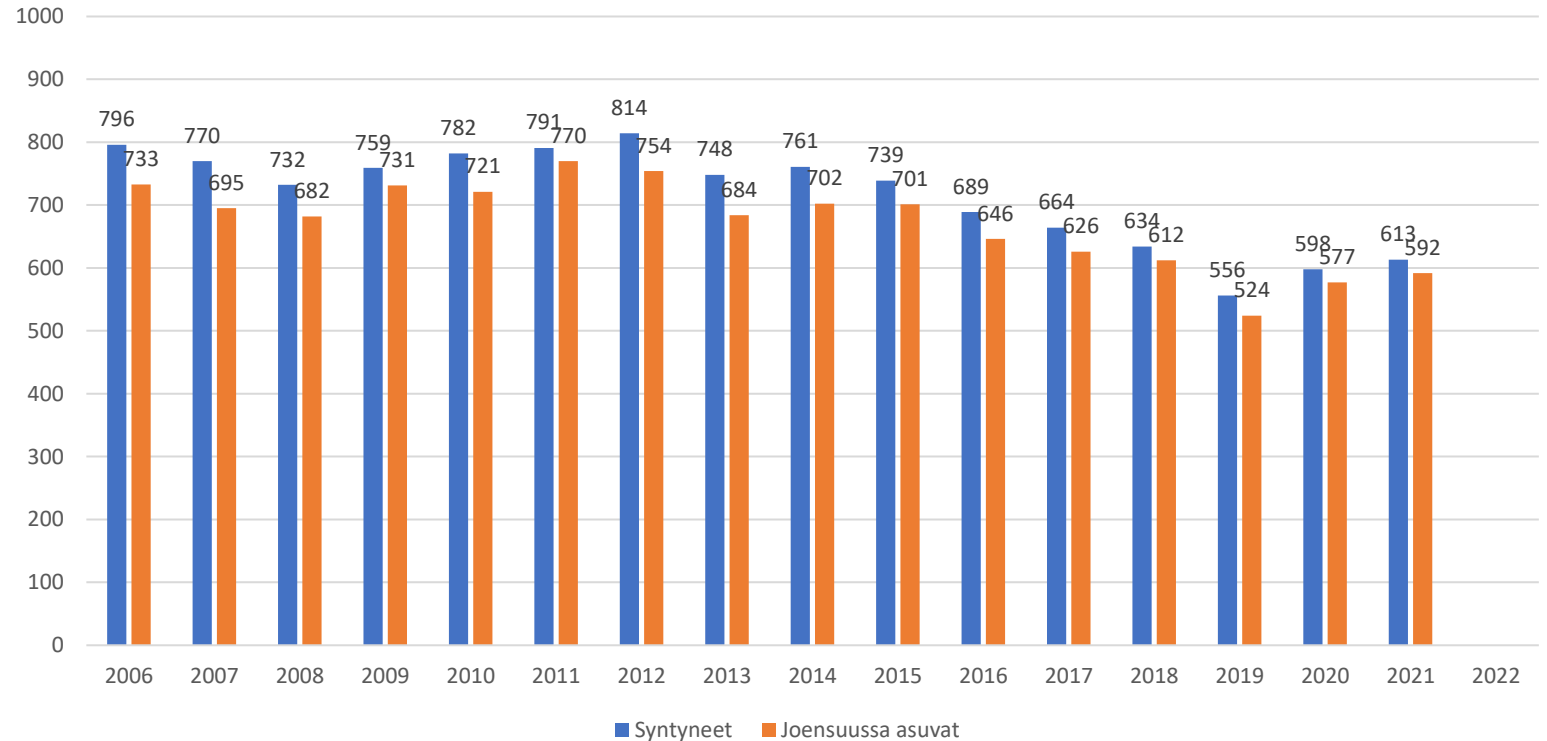
# Reijolan alueen koulu- ja päiväkotijärjestelyt

Kasvatus- ja koulutuslautakunta

13.10.2022

# SYNTYNEET JA ASUVAT JOENSUUSSA

- Muuttotappio ikäluokassa on ollut keskimäärin 7% (40 – 70 oppilasta)
- Jatkuuko trendi 2015 ja sen jälkeen syntyneissä, vai pieneneekö?
- Vuonna 2022 syntyneitä 08/2022 mennessä 386 kpl.
- Tätä tahtia vuoden kokonaismäärä n. 580.

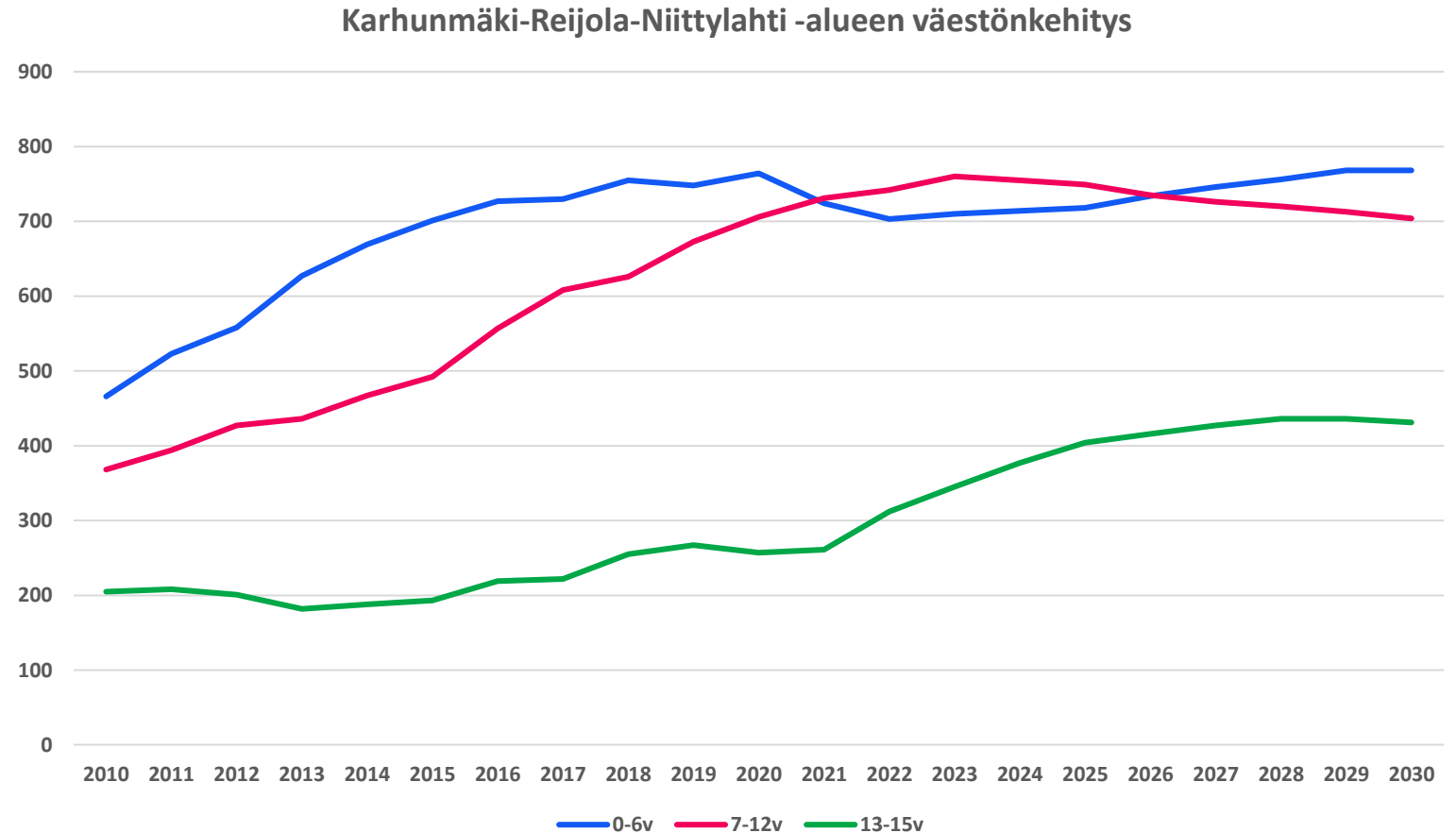


# Väestönkehitys 2022-2030

## Karhunmäki-Reijola-Niittylahti

# Väestönkehitys alueella 2010-2030

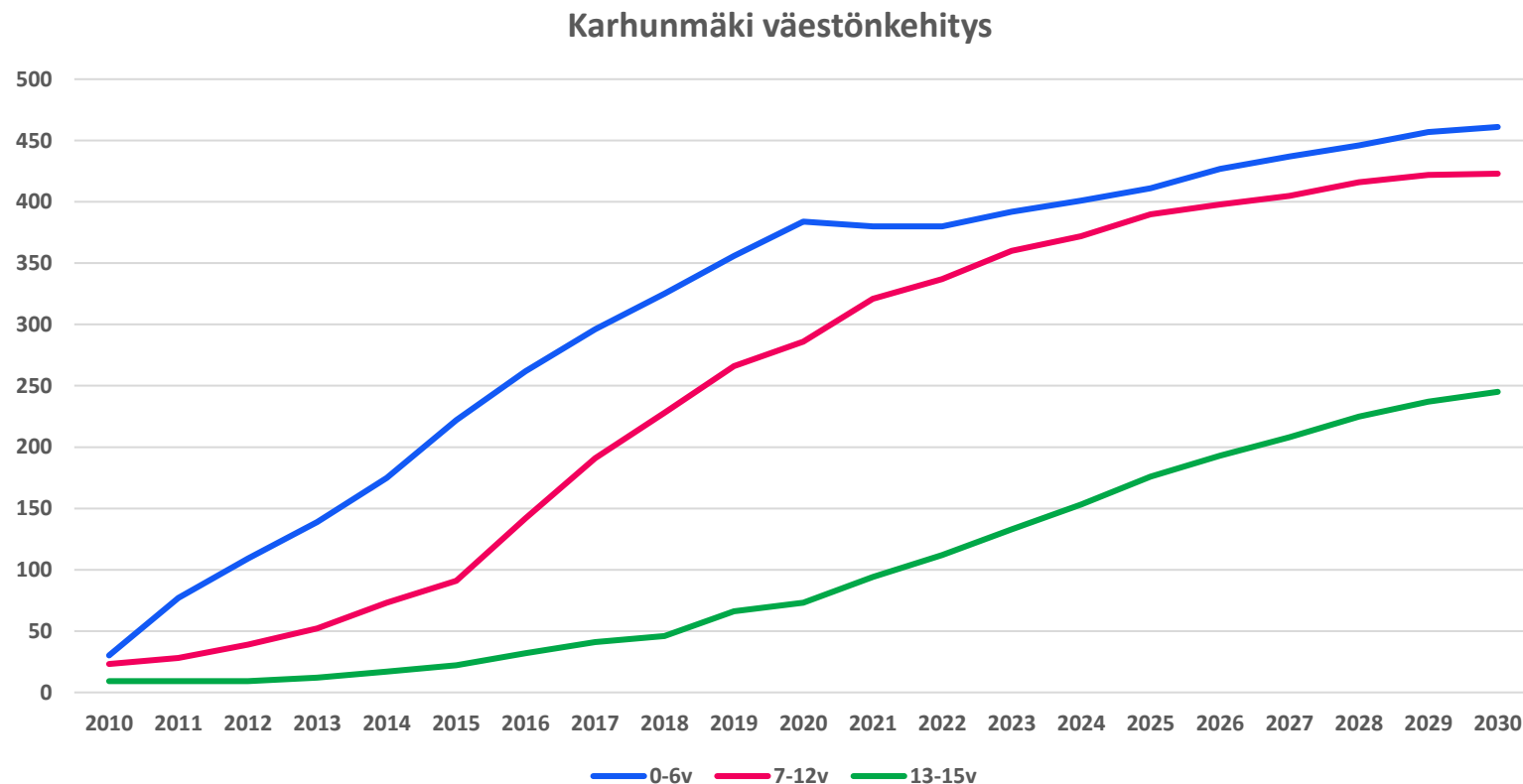
- Tarkastelualueen (Karhunmäki-Reijola-Niittyalahti) 0-6- ja 7-12-vuotiaiden määrät vaikuttavat tasaantuvan 2020-luvun aikana.
- 13-15-vuotiaiden osuus kasvaa, koska Karhunmäen ”suuret ikäluokat” tulevat tähän ikään.



# Väestönkehitys alueella 2010-2030 - Karhunmäki

- Karhunmäellä tapahtuu edelleen väestönkasvua 2020-luvun ajan siellä tapahtuvan uudisrakentamisen johdosta.
- 0-6-vuotiaiden määrän kasvu on vuonna 2021 pysähtynyt – onko kyseessä yksittäinen vuosi vai onko aallonhuippu saavutettu?

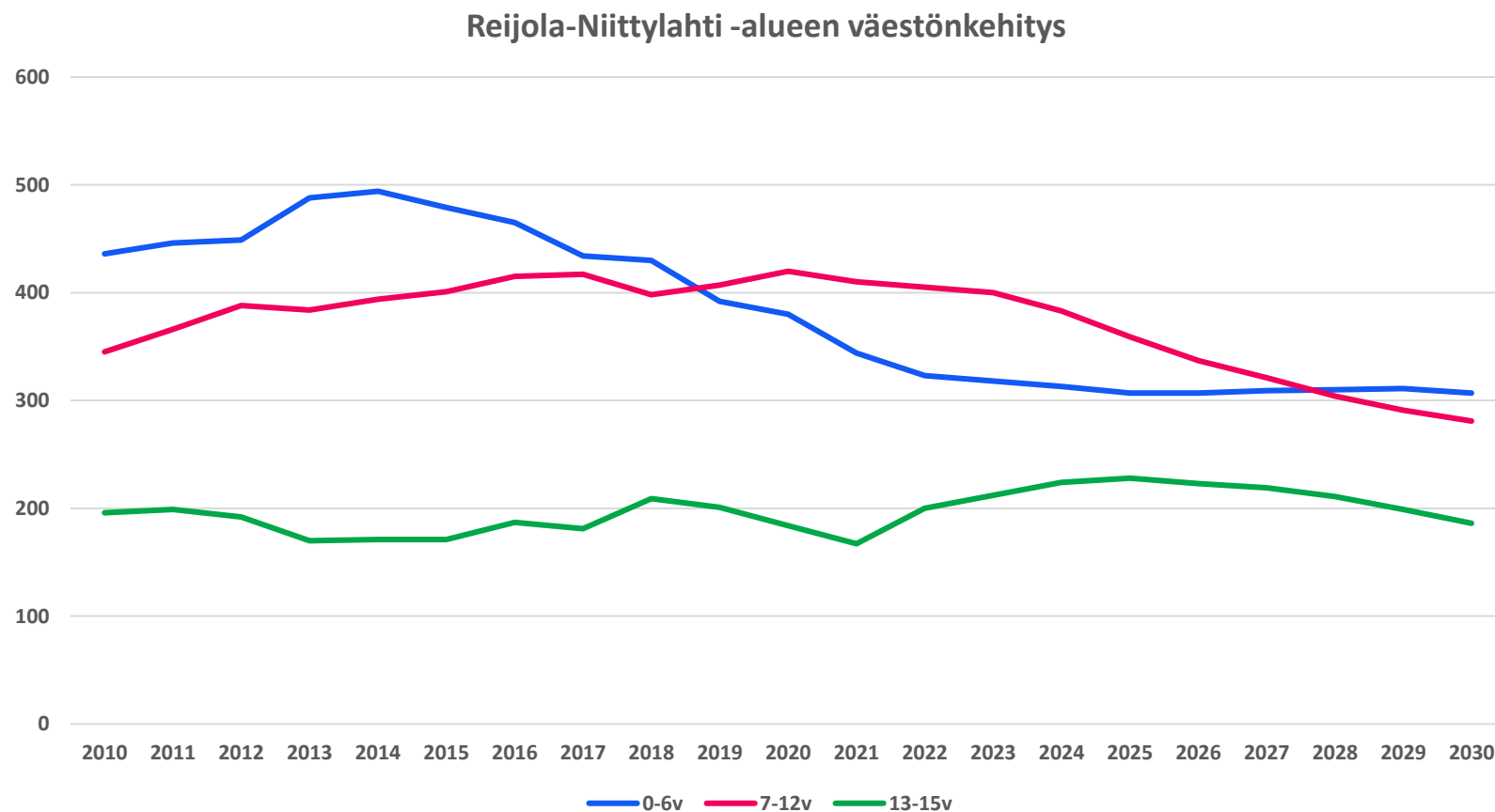
=> Tilannetta seurataan!



# Väestönkehitys alueella 2010-2030 – Reijola ja Niittylahti

- Reijola-Niittylahti –alueen rakentamisen vuodet ovat jo takanapäin, minkä johdosta lasten ikäluokat ovat kääntyneet jo laskuun 2010-luvun puolivälissä.
- Alueelle vuosikymmenen loppupuolelle suunniteltu uudisrakentaminen kaavahankkeiden myötä voi vielä tasoittaa lukuja, tai kääntää niitä jopa hienoiseen nousuun.

=> Tilannetta seurataan!

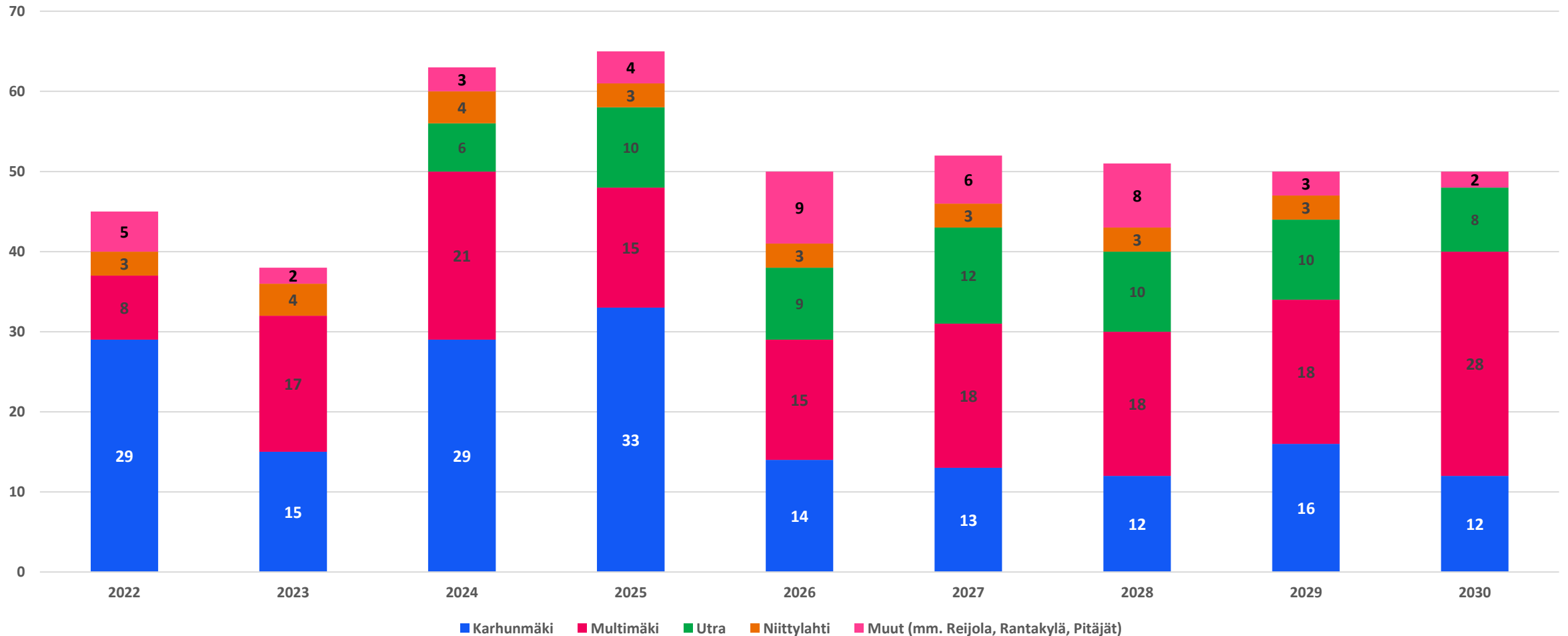


# Tontinluovutus 2022-2030

## Karhunmäki-Reijola-Niittylahti

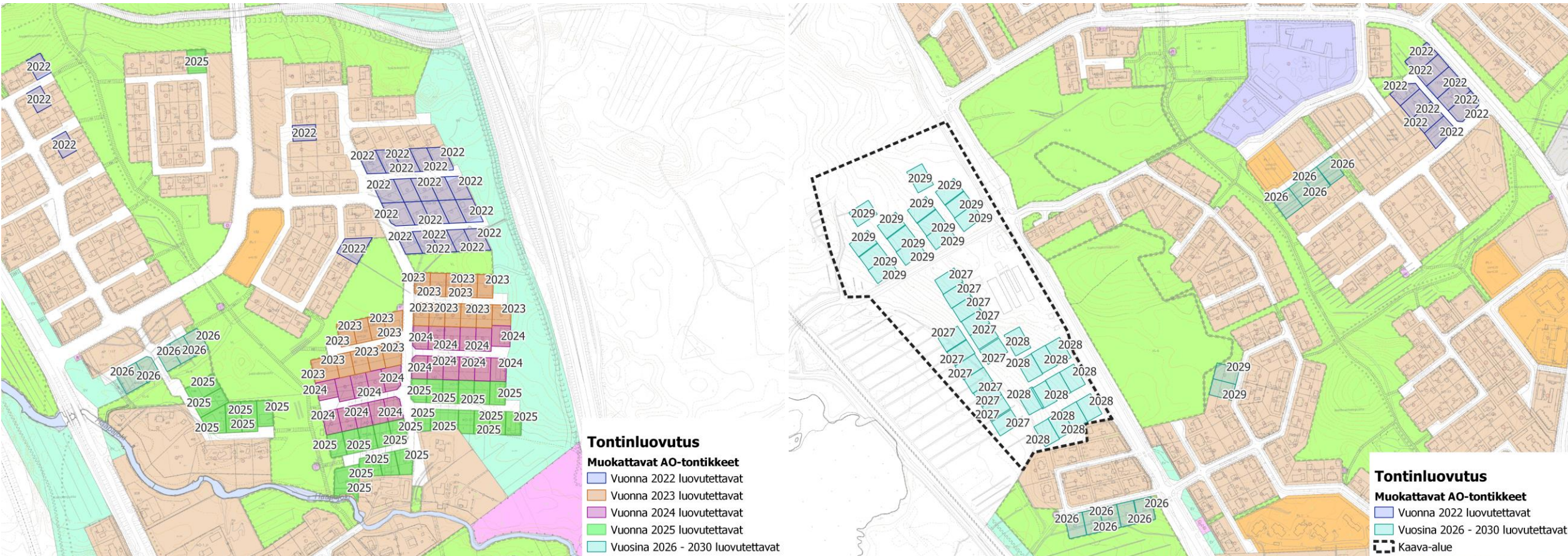
# Tontinluovutus Joensuussa 2022-2030

Erillispientalojen tontinluovutus 2022-2030 - vuosien -22 ja -23 alhaisen kysynnän skenaario





# Tontinluovutus 2022-2030 – Karhunmäki

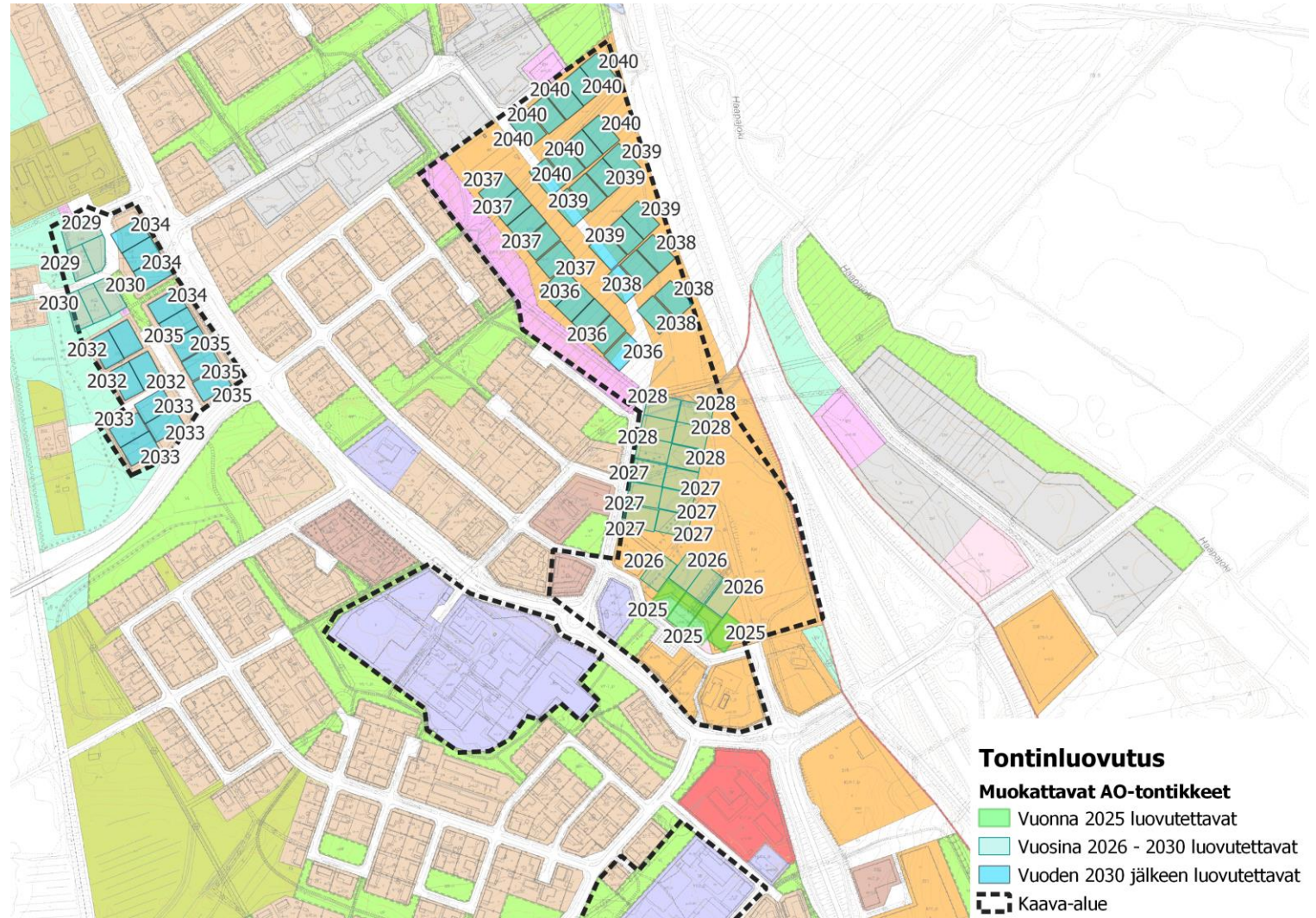


- Karhunmäen alueella on vielä vajaa 100 kpl asemakaavoitettua, luovuttamatonta erillispientalon tonttia.
- Sulkulahden-Kotilahden alueelle laadittavan asemakaavan myötä uusia tontteja tulisi n. 50-70 kpl. Kaavan laadinta vasta alkutekijöissä, joten asia tarkentuu tulevina vuosina.
- Lisäksi alueella on n. 30 kpl luovuttamatonta rivitalotonttia. Niistä toteutuu 2020-luvun aikana arviolta n. 5-10.



# Tontinluovutus 2022-2030 – Reijola

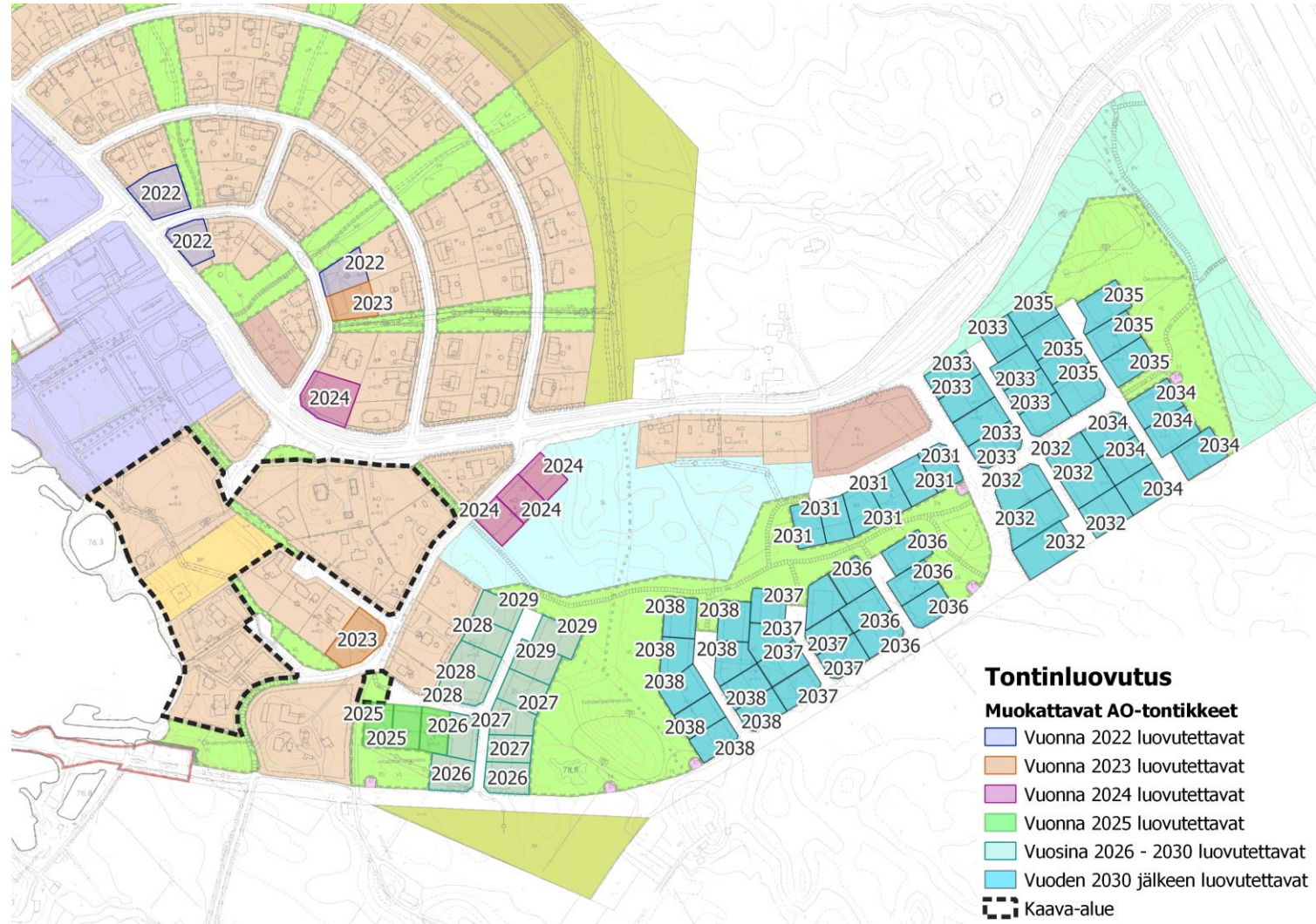
- Reijolan keskustan alueella on käynnissä/käynnistymässä kaavamuutoksia, joilla alueelle kaavoitetaan lisää omakotitalotontteja.
- Tällä hetkellä luovutettavia tontteja on alueella vain yksittäisiä.
- Kaavoitettavien tonttien kokonaismäärä todennäköisesti 40-80 välillä.
- Kaavahankkeet alkuvaiheessa, joten määrissä epävarmuutta.





# Tontinluovutus 2022-2030 – Niittyлахdenranta

- Niittyлахdenrannassa on n. 75 asemakaavoitetun tontin reservi.
- Kysyntä kuitenkin ollut viime vuosina hiljaista – 2030-luvulle suunnitellun laajennuksen toteutus epävarmaa.
- Tontinluovutustahdiksi tavoitellaan n. 3-4 kpl/vuosi.
- Uusia omakotitalojen kaavahankkeita ei näköpiirissä.



# Tontinluovutus alueella 2022-2030 - Yhteenveto

- Karhunmäki–Reijola–Niittylahti -aluetta kehitetään edelleen kaavoituksen kautta.
- Karhunmäen nykyinen tonttivaranto riittää vuoteen 2026 asti, mutta uusia omakotitaloalueita kaavoitetaan niin Karhunmäkeen kuin Reijolaan.
- Niittylahdenrannassa on iso varanto asemakaavoitettuja tontteja, mutta kysyntä alueella ollut vähäistä.
- Maailman nykytilanteen takia rakentamisen paine on tällä hetkellä kokonaisuudessaan vähäistä. Tämä näkyy selvästi myös tontinluovutuksen määrissä.
- Tämä luo rakentamisen määrän ennustamiseen paljon epävarmuutta, mikä lisää myös väestöennustamisen varmuutta.

# Oppilasmäärät syksyyn 2029 saakka

# Reijola / Niittyalahti oppilasmäärät

Reijola	s2022	s2023	s2024	s2025	s2026	s2027	s2028	s2029
1	20	26	27	18	22	21	23	20
2	21	20	26	27	18	22	21	23
3	21	21	20	26	27	18	22	21
4	21	21	21	20	26	27	18	22
5	21	21	21	21	20	26	27	18
6	23	21	21	21	21	20	26	27
<b>Yht.</b>	<b>127</b>	<b>130</b>	<b>136</b>	<b>133</b>	<b>134</b>	<b>134</b>	<b>137</b>	<b>131</b>

Niittyalahti	s2022	s2023	s2024	s2025	s2026	s2027	s2028	s2029
1	45	38	33	25	17	29	23	24
2	39	45	38	33	25	17	29	23
3	47	39	45	38	33	25	17	29
4	41	47	39	45	38	33	25	17
5	40	41	47	39	45	38	33	25
6	47	40	41	47	39	45	38	33
<b>Yht.</b>	<b>259</b>	<b>250</b>	<b>243</b>	<b>227</b>	<b>197</b>	<b>187</b>	<b>165</b>	<b>151</b>

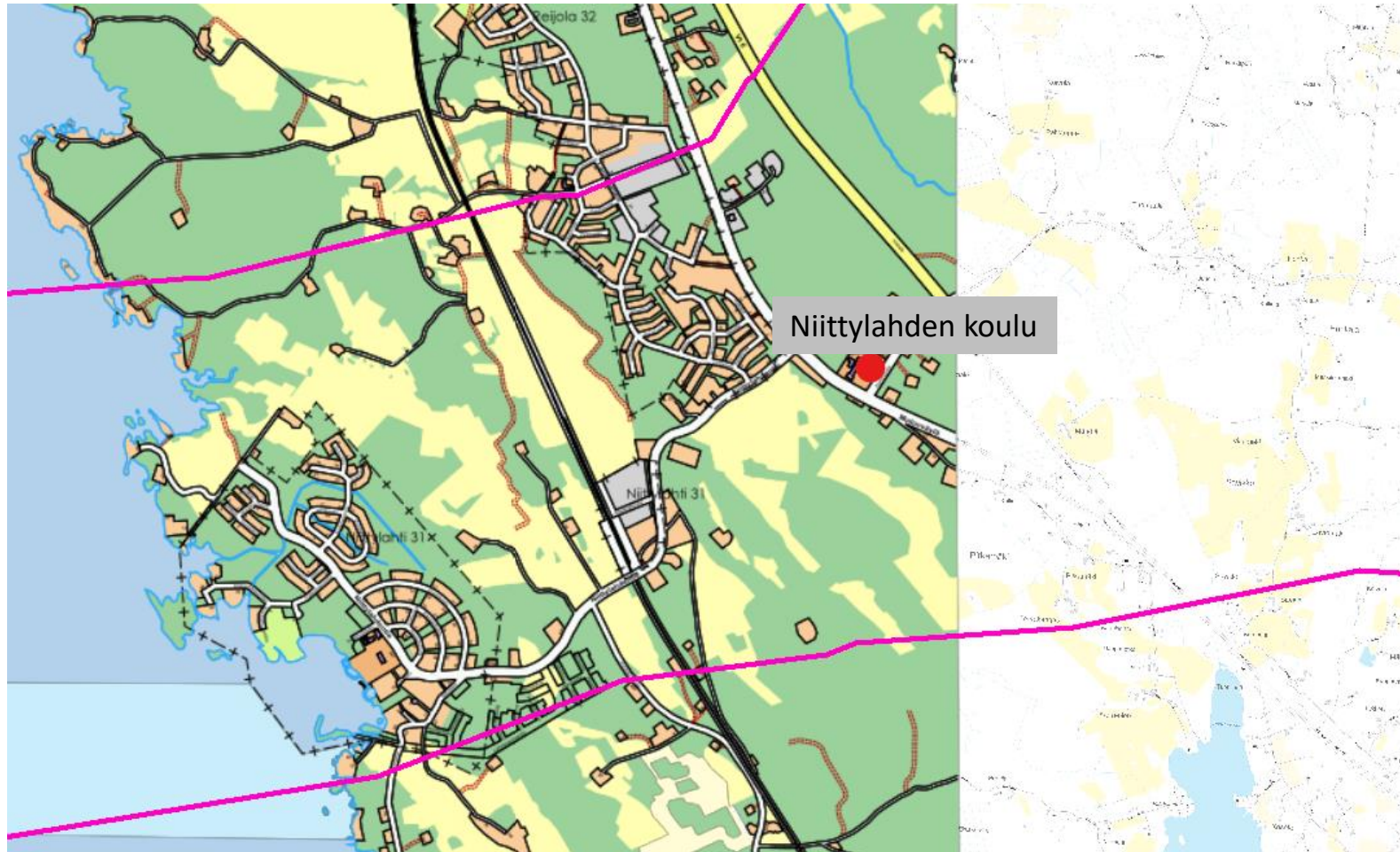
Mukana Reijolan ja Niittyalahden oppilaat syksyn 2023 oppilaaksiottorajoilla

	s2022	s2023	s2024	s2025	s2026	s2027	s2028	s2029
1	65	64	60	43	39	50	46	44
2	60	65	64	60	43	39	50	46
3	68	60	65	64	60	43	39	50
4	62	68	60	65	64	60	43	39
5	61	62	68	60	65	64	60	43
6	70	61	62	68	60	65	64	60
<b>Yht.</b>	<b>386</b>	<b>380</b>	<b>379</b>	<b>360</b>	<b>331</b>	<b>321</b>	<b>302</b>	<b>282</b>

Kyseiset taulukot koostuvat nykyisin alueilla asuvista lapsista, tulevaa tontinluovutusta ei ole huomioitu

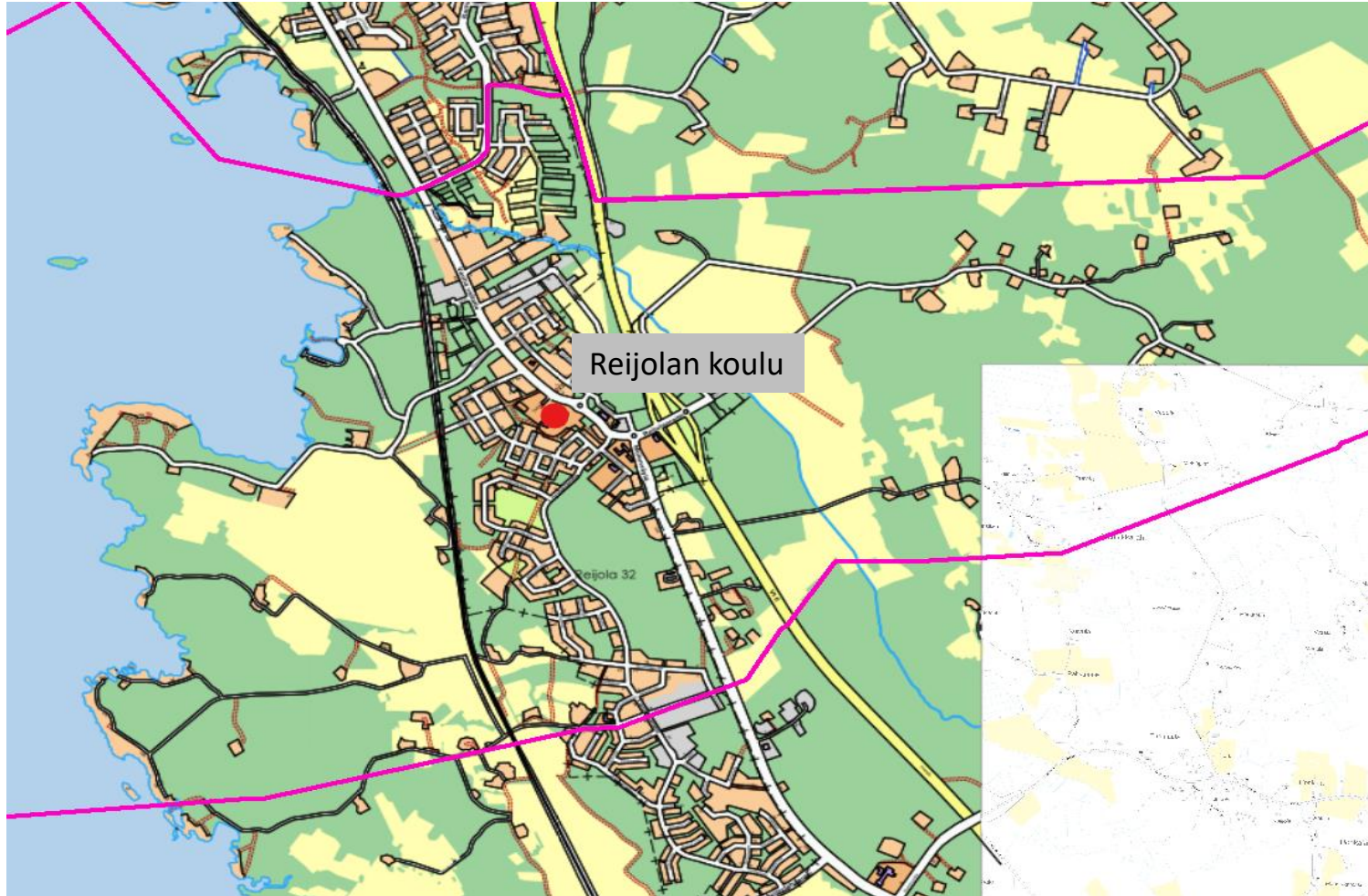


# Niittylahti



- Oppilaita yhteensä 259 (s2022)
- Kapasiteetti 240-300 oppilasta
- Oppilaita siirtotiloissa 142, siirtotiloja 8 luokkaa
- Päärakennuksessa 117 oppilasta ja käytössä 5 luokkaa sekä musiikki, TK/TS ja pienryhmätila
  - Käytöstä poistettu 8 luokkatilaa

# Reijola



- Oppilaita yhteensä 127 (s2022)
- Kapasiteetti 120-150 oppilasta
- Oppilaita siirtotiloissa 60, siirtotiloja 3 luokkaa + 2 pienempää tilaa
- Päärakennuksessa 67 oppilasta ja käytössä 4 luokkaa, 2 pienryhmätilaa sekä musiikki, TK/TS, IP-kerho

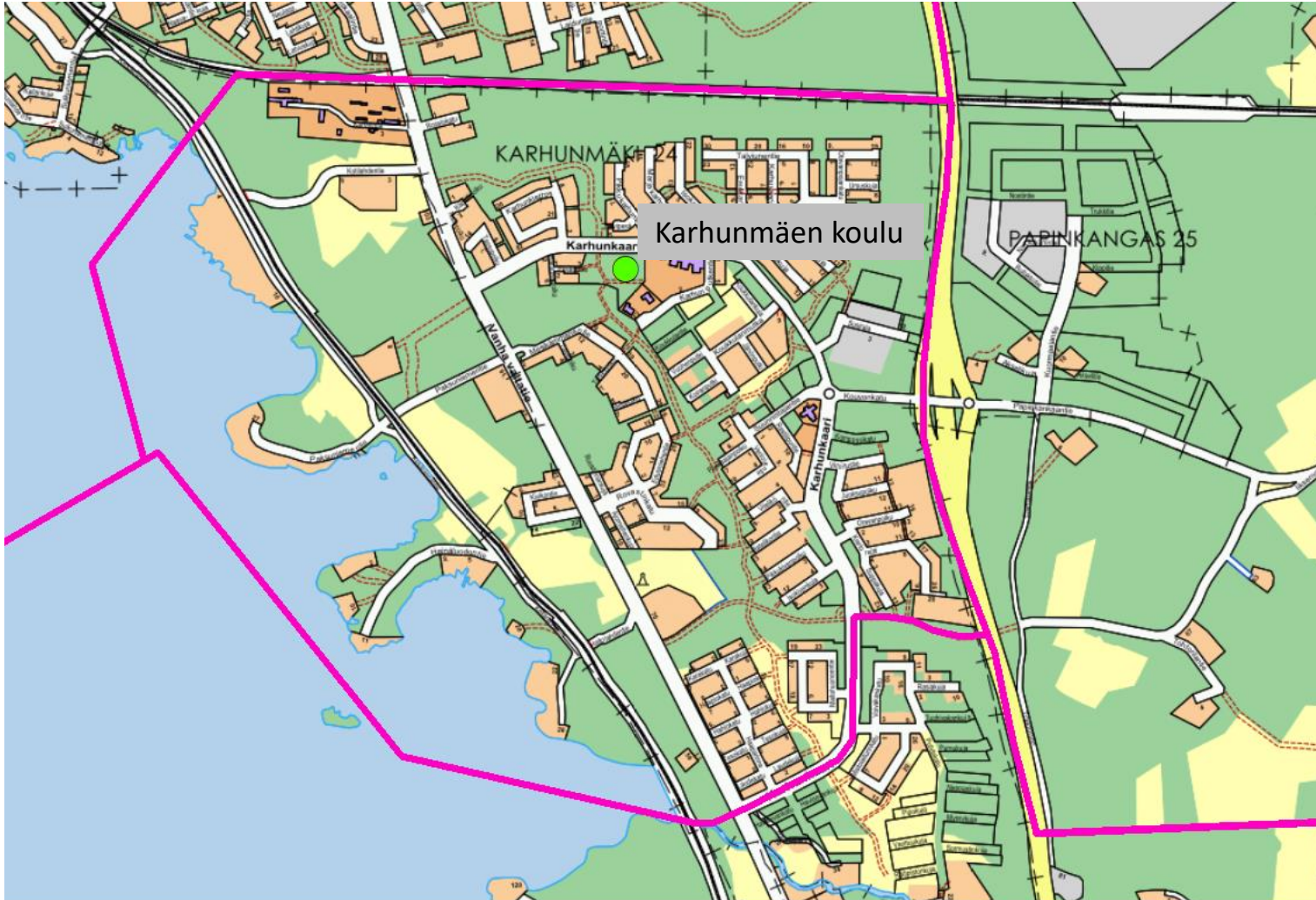


# Karhunmäki oppilasmäärät

Karhunmäki	s2022	s2023	s2024	s2025	s2026	s2027	s2028	s2029
1	78	50	58	51	42	49	47	50
2	79	78	50	58	51	42	49	47
3	63	79	78	50	58	51	42	49
4	61	63	79	78	50	58	51	42
5	52	61	63	79	78	50	58	51
6	57	52	61	63	79	78	50	58
<b>Yht.</b>	<b>390</b>	<b>383</b>	<b>389</b>	<b>379</b>	<b>358</b>	<b>328</b>	<b>297</b>	<b>297</b>

Kyseinen taulukko koostuu nykyisin alueella asuvista lapsista, tulevaa tontinluovutusta ei ole huomioitu

# Karhunmäki



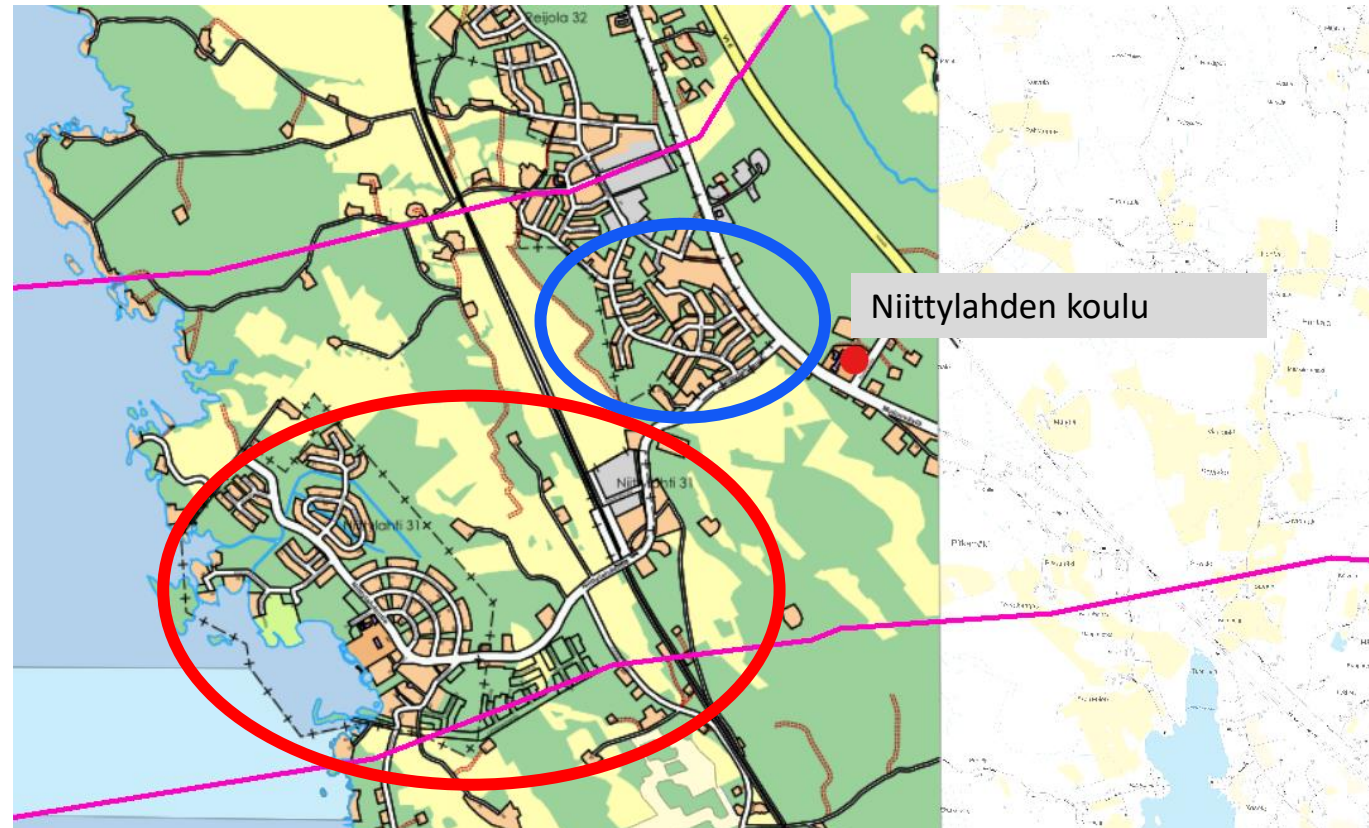
- Karhunmäen koulu rakennettu alun perin 2-sarjaiseksi peruskouluksi
- Tukitilat myös ko. mitoituksen mukaiset, mm. ruokailutila
  - Ongelmia nyt esim. ruokailujen järjestämisessä
- Kapasiteetti 12 x 20-25 oppilasta + 2 esiopetusryhmää -> kapasiteetti yhteensä 240 -300 oppilasta + esiopetus noin 30 oppilasta
- Siirtotiloja tällä hetkellä 8 luokkaa
- Oppilaita siirtotiloissa yhteensä 124
- Oppilaita yhteensä 390 (s2022)
- Tilakeskus todennut, että tontille ei pysty enää sijoittamaan lisää tiloja

# Koulukuljetuksessa olevat oppilaat

Kuljetusoppilaat s2022				
Karhunmäki		0		
Reijola		10	8% oppilaista	
Niittylahti		67	26 % oppilaista	
Kuljetusoppilaat luokka-asteittain				
Niittylahden koulu		Reijolan koulu		
1	31	1		6
2	18	2		2
3	2	3		1
4	3	6		1
5	1	Yht.		10
6	3			
Esi	9			
Yht.	67			

## Mikäli koulu Reijolassa

- Niittylahden rannasta tulevat oppilaat kaikki kuljetuksessa automaattisesti (punainen ympyrä)
- Mahdollisuus hyödyntää joukkoliikennettä
- Koulun vieressä oleva (sininen ympyrä) matka Reijolaan jää alle 3 km
- Tällä hetkellä Niittylahden koulussa punaisen ympyrän alueella 113 oppilasta, joista 1lk. 19 opp., 2lk. 19 opp., 3lk. 23 opp., 4lk. 17 opp., 5lk. 16 opp., 6lk. 15 opp., ja esioppilaita 4



Koulut kuntoon.