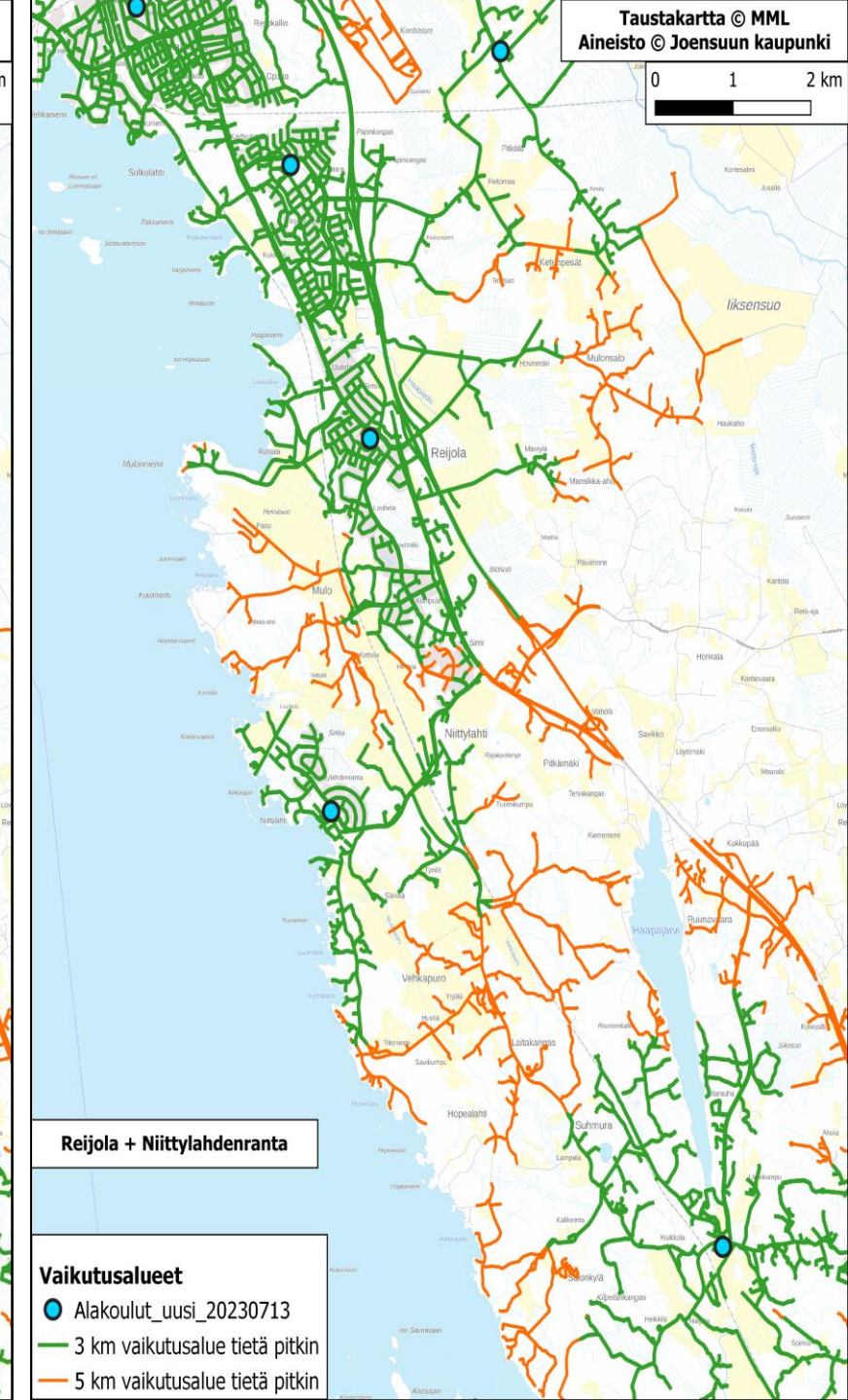
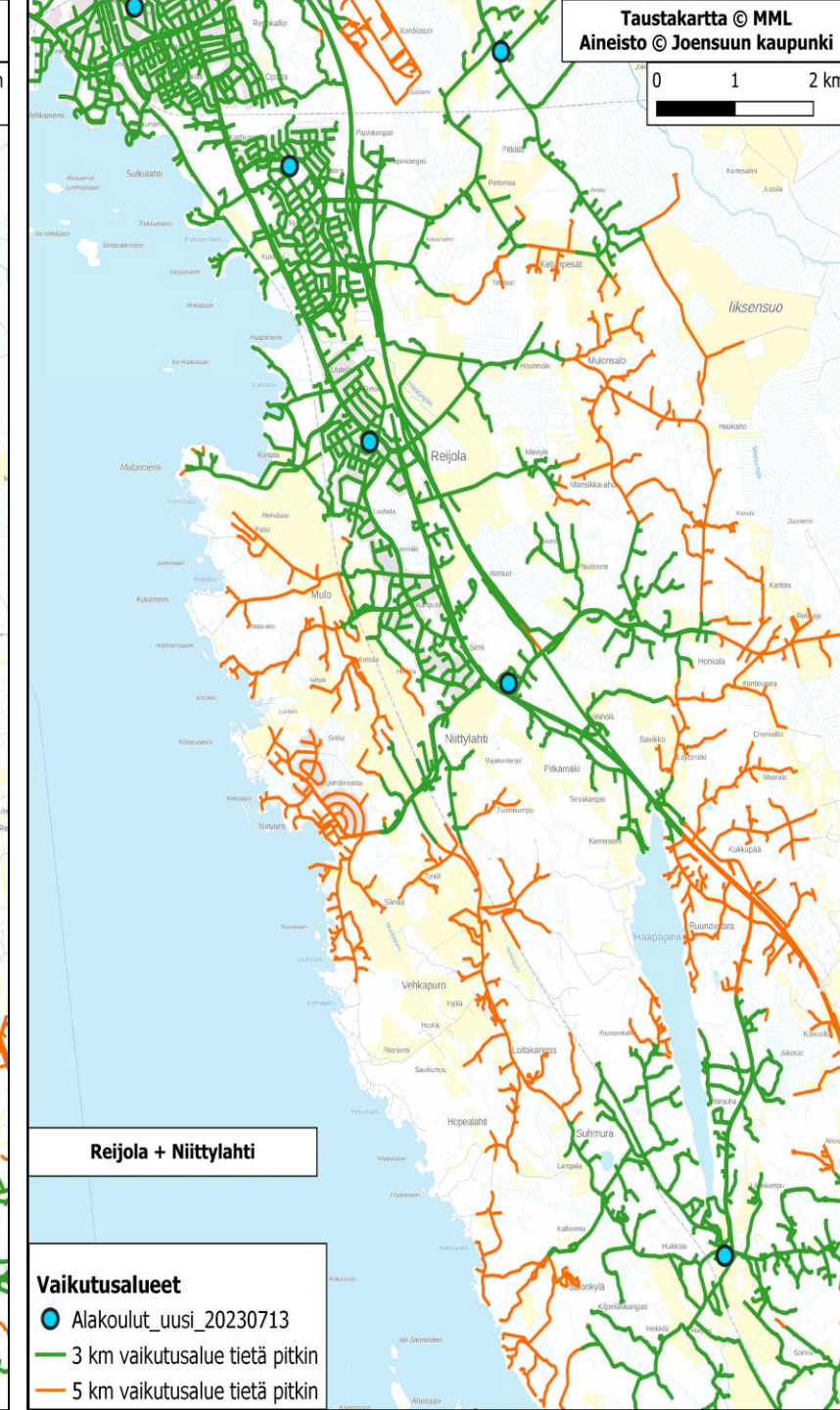
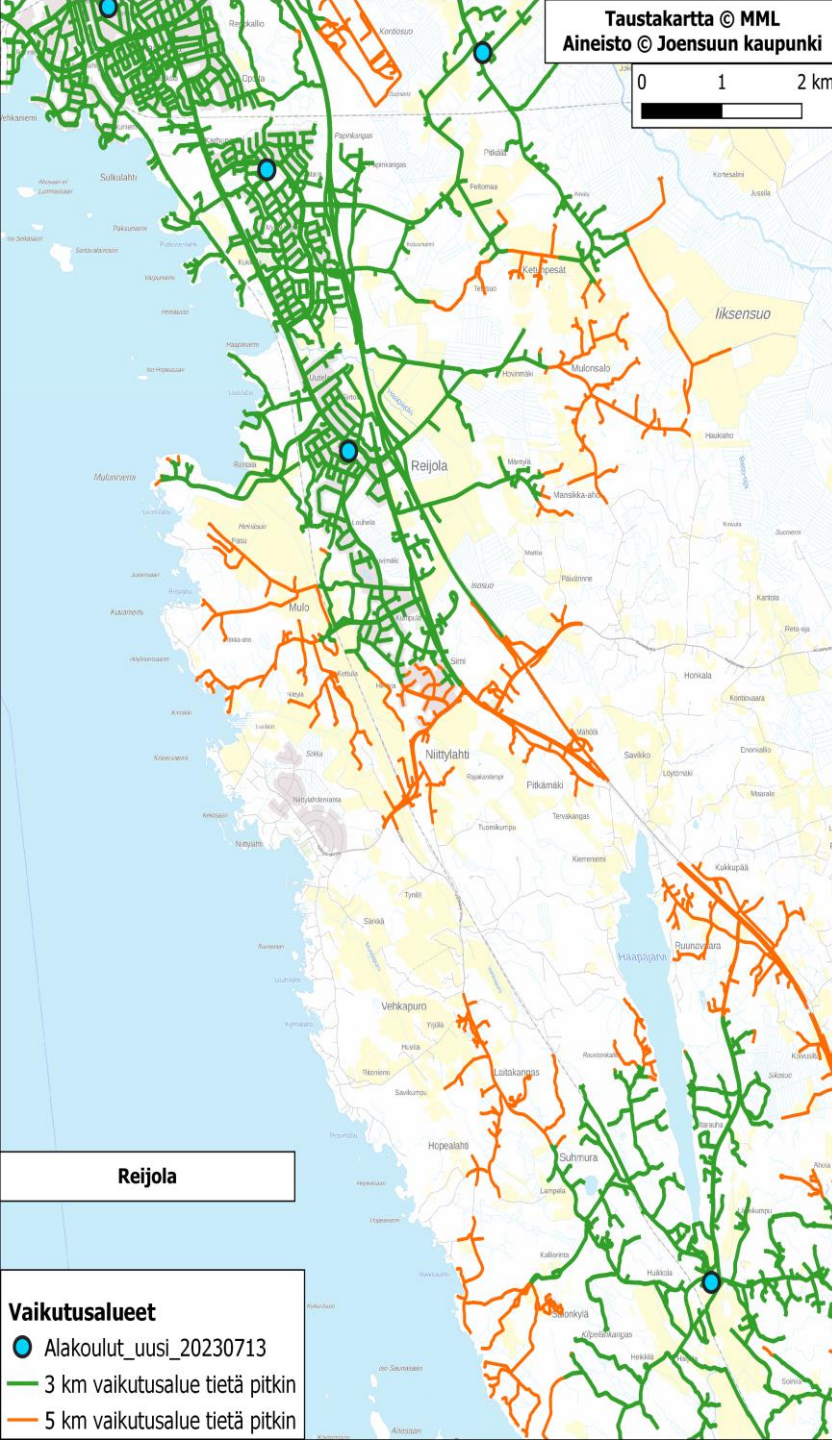


Reijola-Niittylahti-Niittylahdenranta -kouluverkkoasia

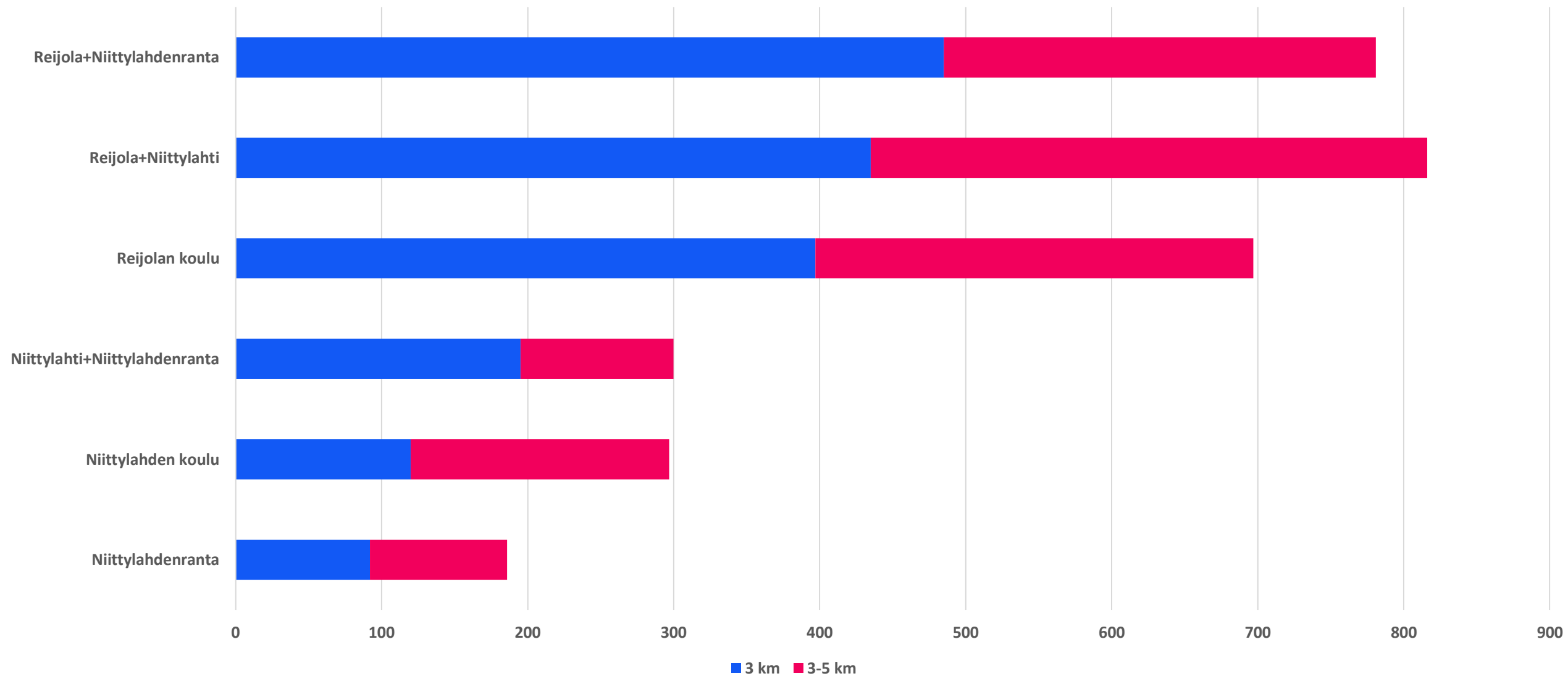
Maankäytön esitys

Valtuuston iltakoulu 7.8.2023

Patrik Hämäläinen, maankäytön suunnittelija



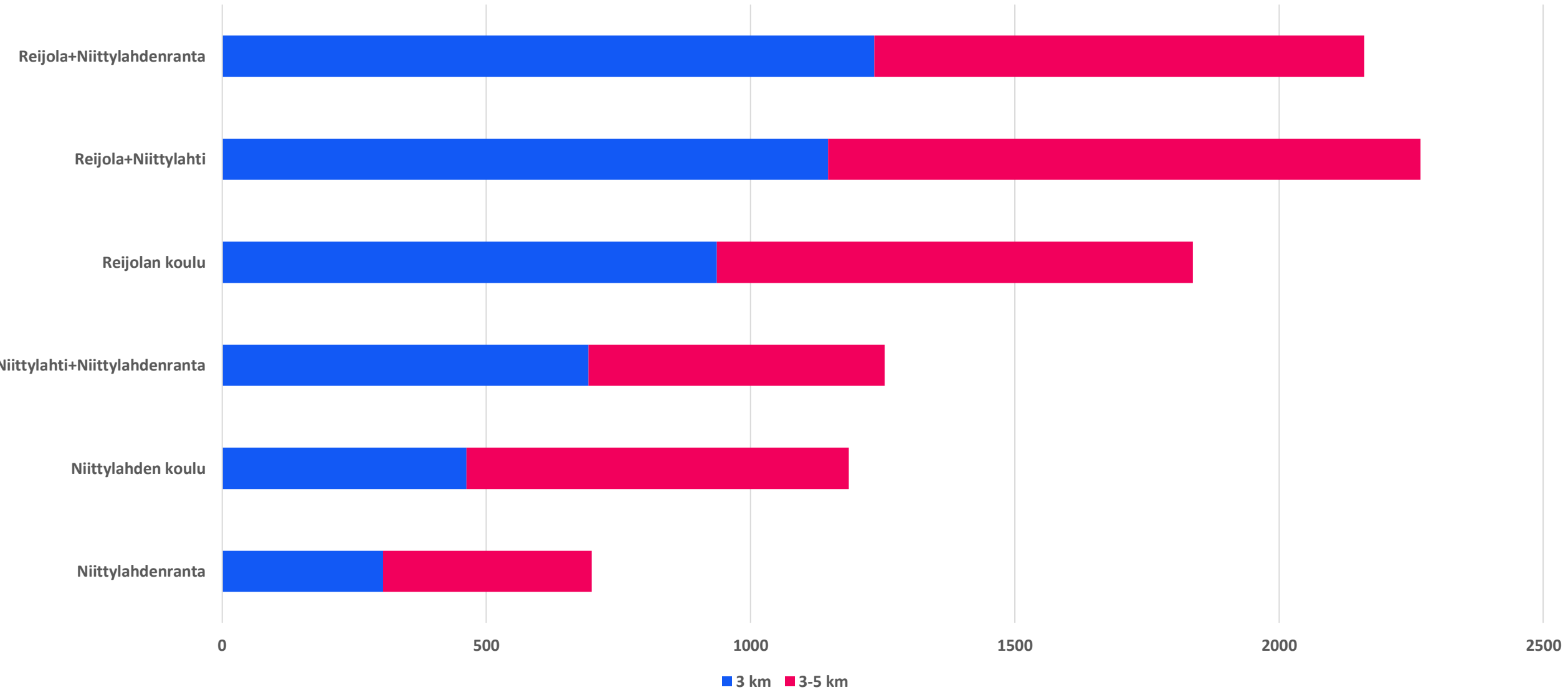
0-6-vuotiaita alakoulujen vaikutusalueilla, 08/2023



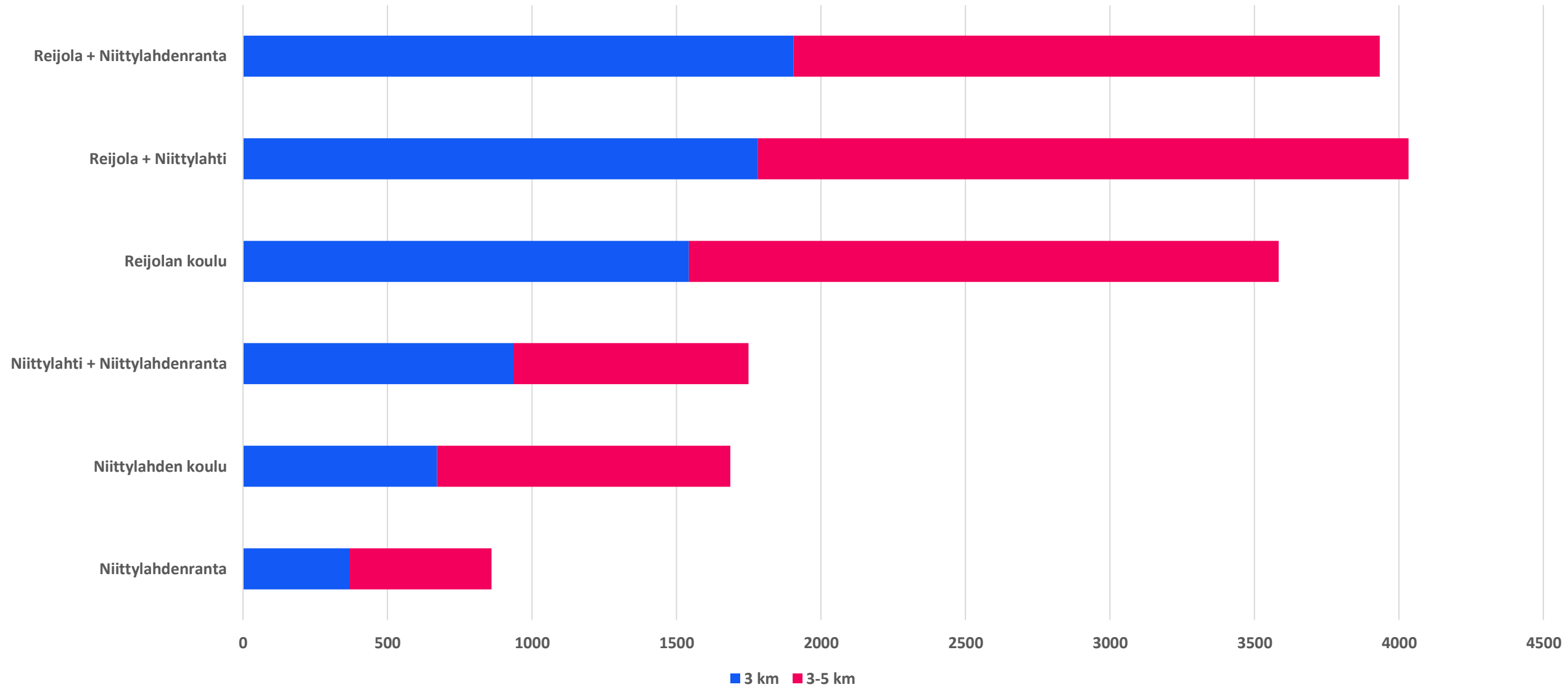
Niittylahdenranta = Hammaslahauden koulun nykyinen sijainti

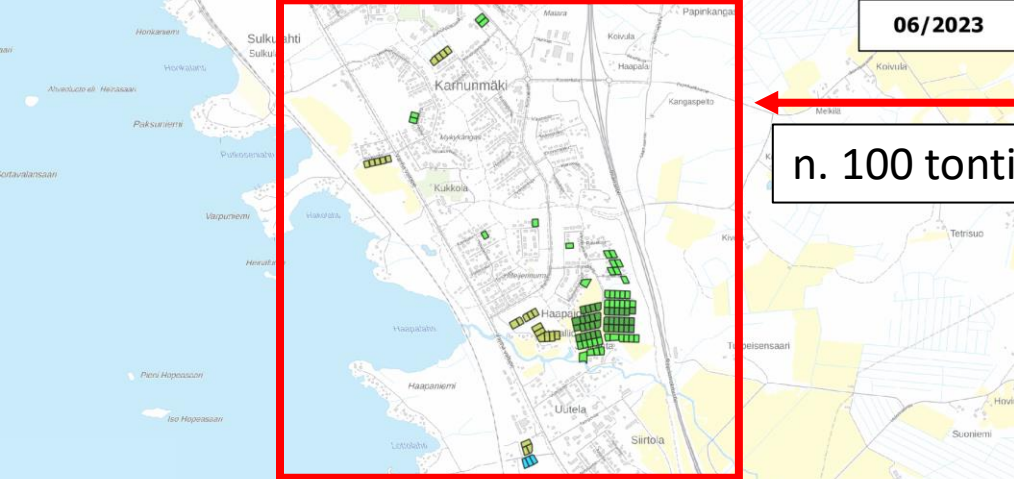
Aineisto: Joensuun kaupunki, Trimble Locus

Omakoti- ja paritaloja alakoulujen vaikutusalueilla, 08/2023



Asuntoja alakoulujen vaikutusalueilla, 07/2023

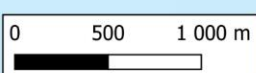




n. 100 tontin reservi

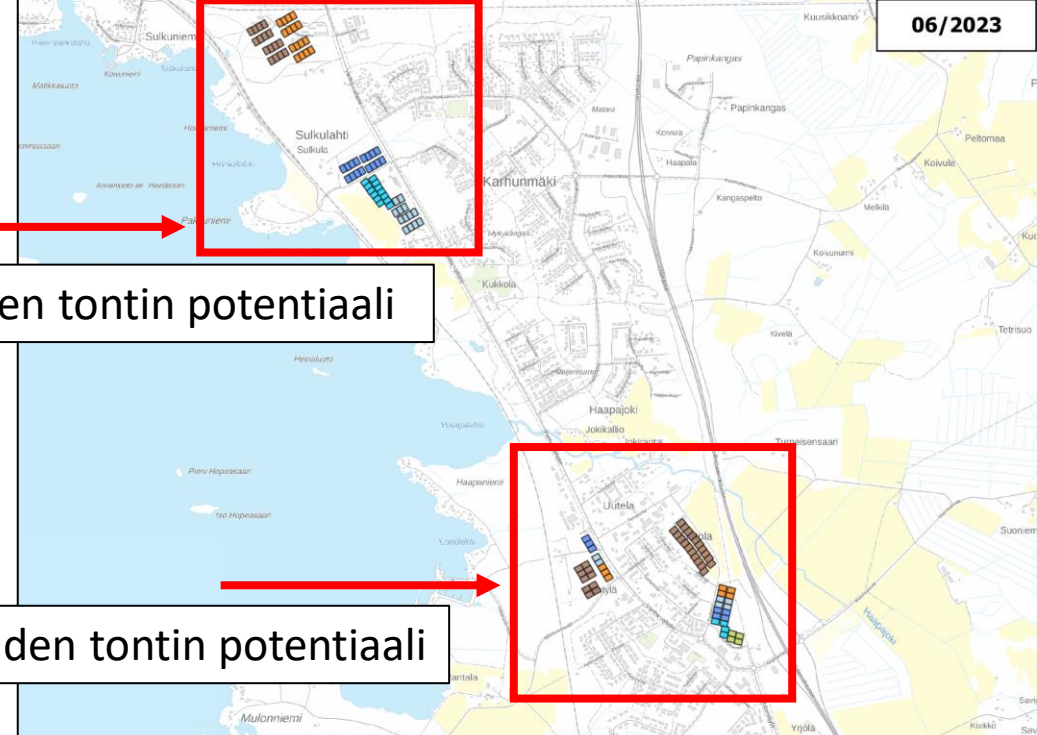
Tontinluovutus Reijola-Niittylahti alueella, Asemakaavoitetut, luovuttamattomat tontit

- Luovutusvuosi 2023
- Luovutusvuosi 2024
- Luovutusvuosi 2025
- Luovutusvuosi 2026
- Luovutusvuosi 2027
- Luovutusvuosi 2028
- Luovutusvuosi 2029
- Luovutusvuosi 2030-luvulla



n. 80 tontin reservi

Lähes kaikki nykyiset ja uudet tontit kaupungin omistuksessa!

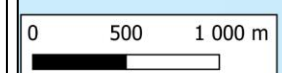


n. 50-70 uuden tontin potentiaali

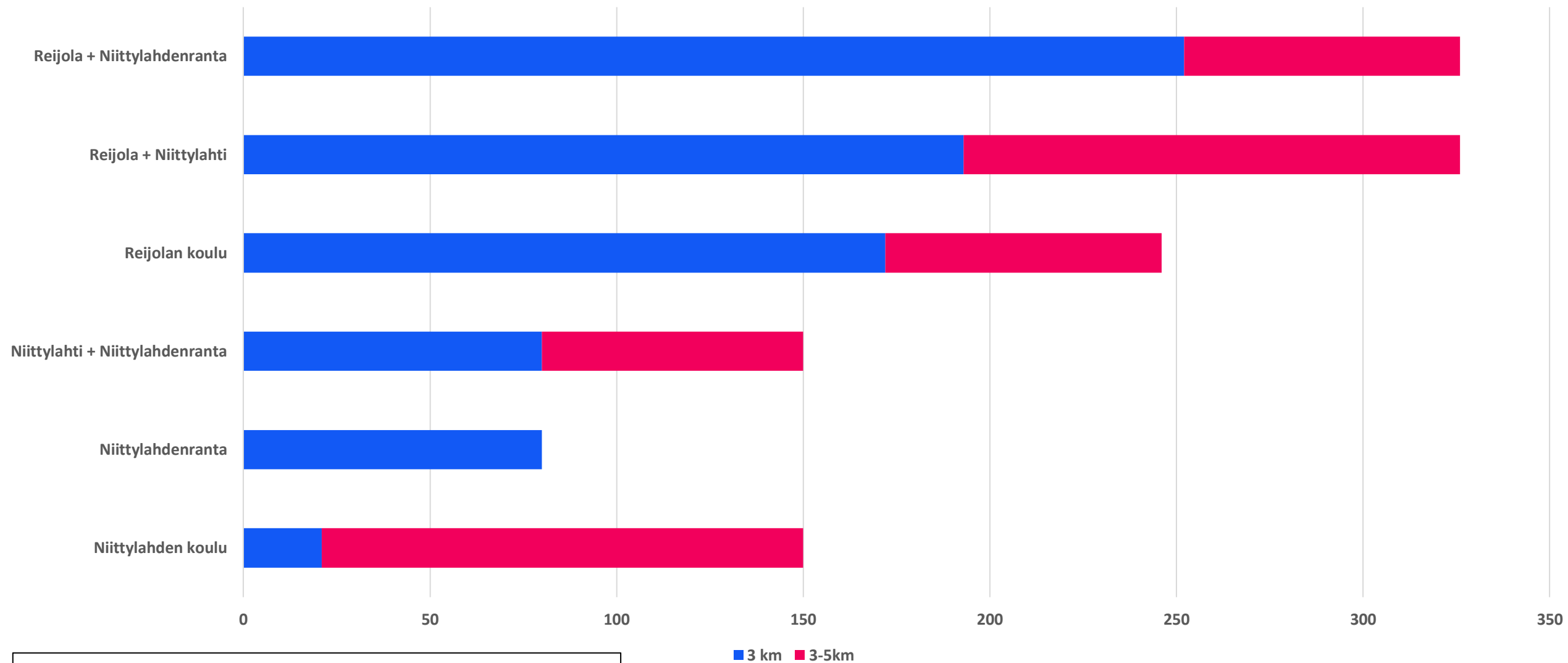
n. 30 – 60 uuden tontin potentiaali

Tontinluovutus Reijola-Niittylahti alueella, Kaavamutoksen mahdollistamat tontit

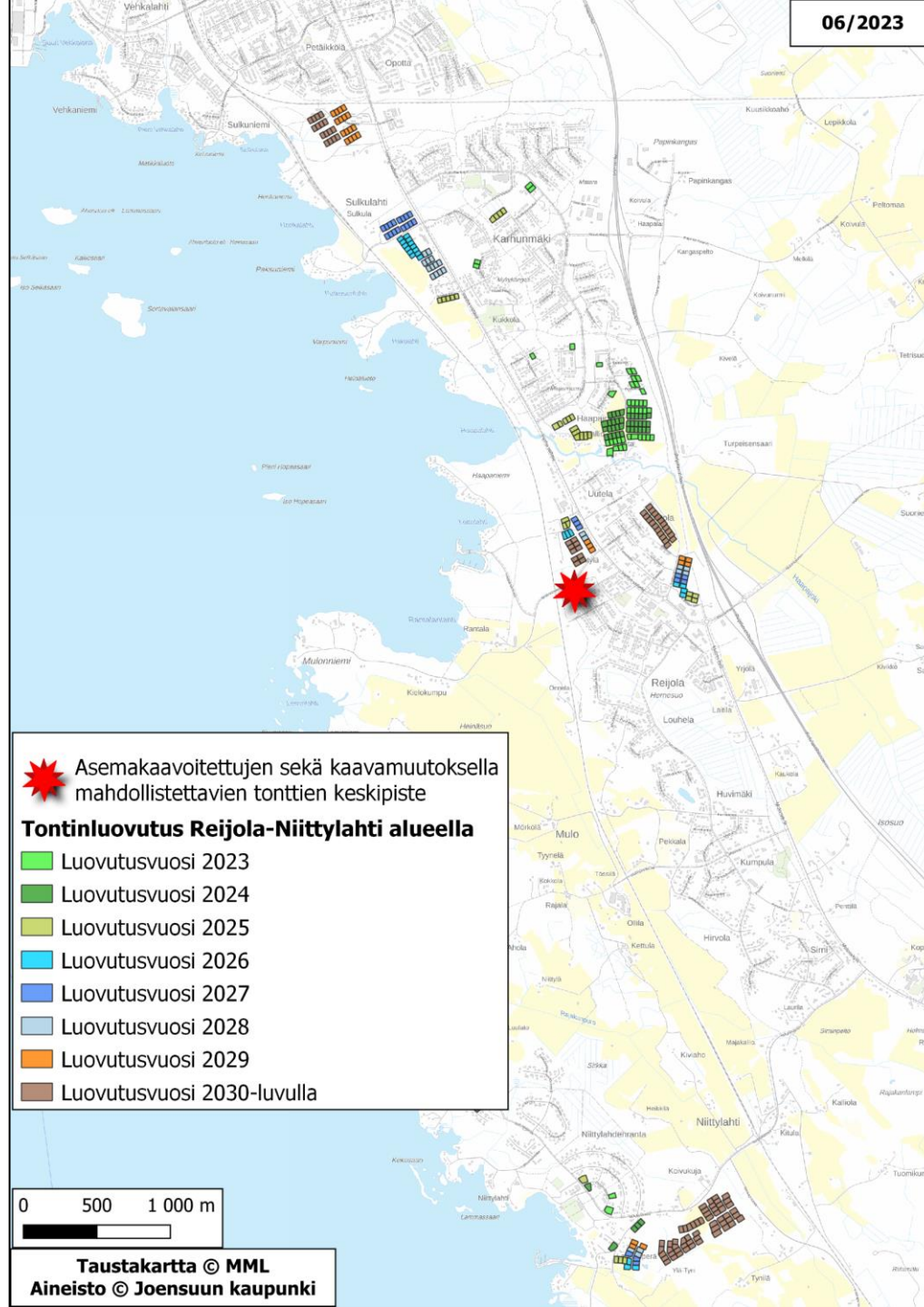
- Luovutusvuosi 2025
- Luovutusvuosi 2026
- Luovutusvuosi 2027
- Luovutusvuosi 2028
- Luovutusvuosi 2029
- Luovutusvuosi 2030-luvulla



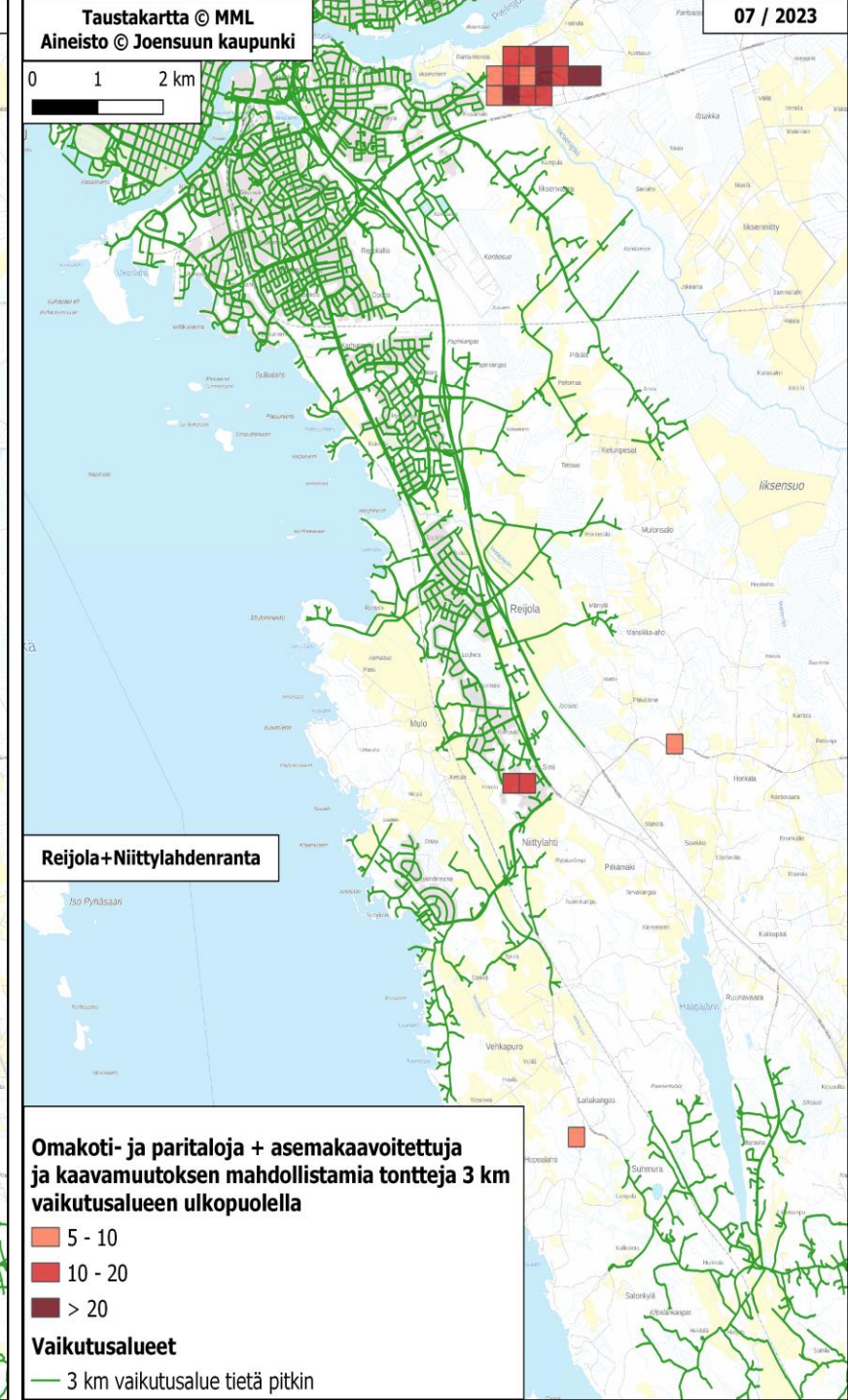
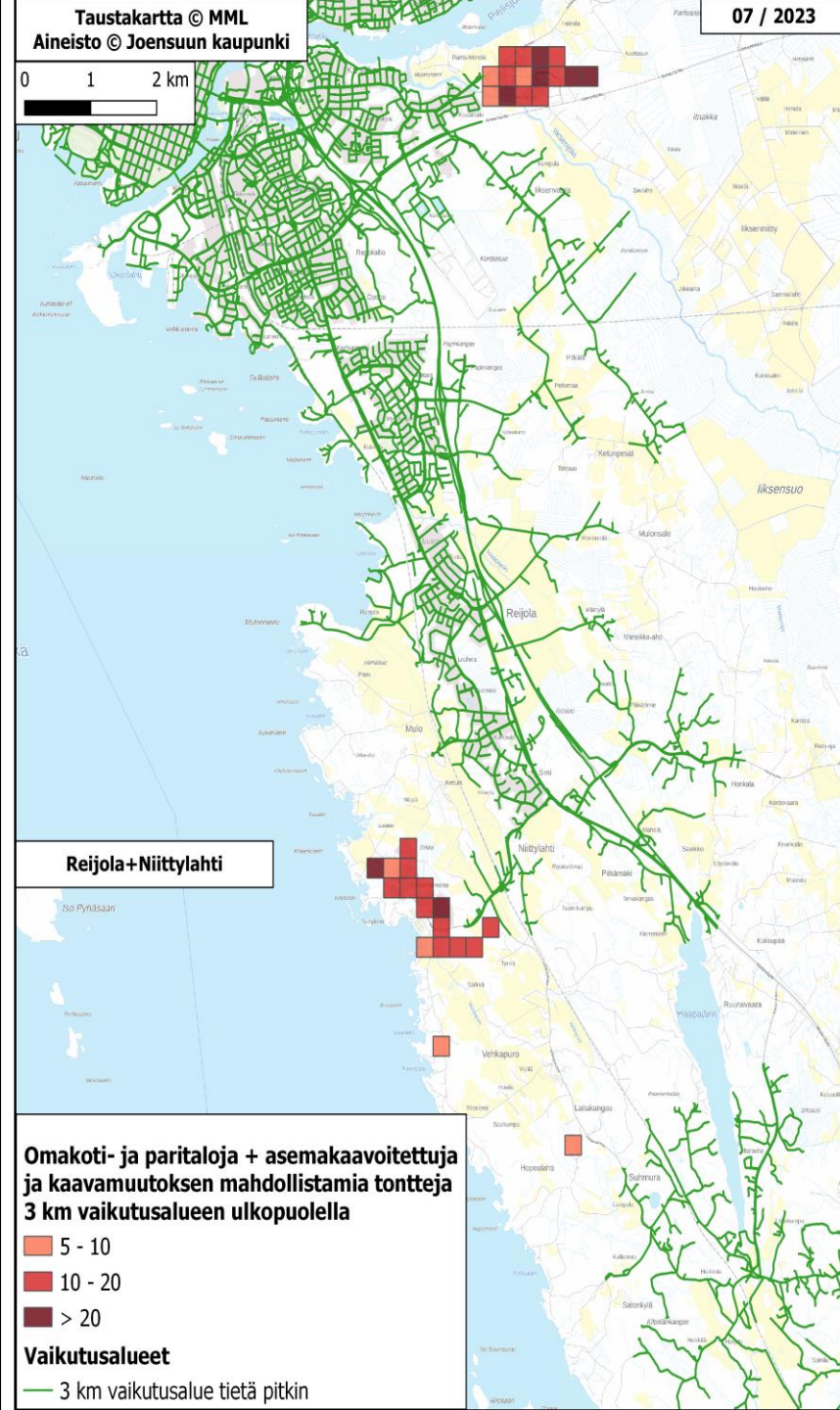
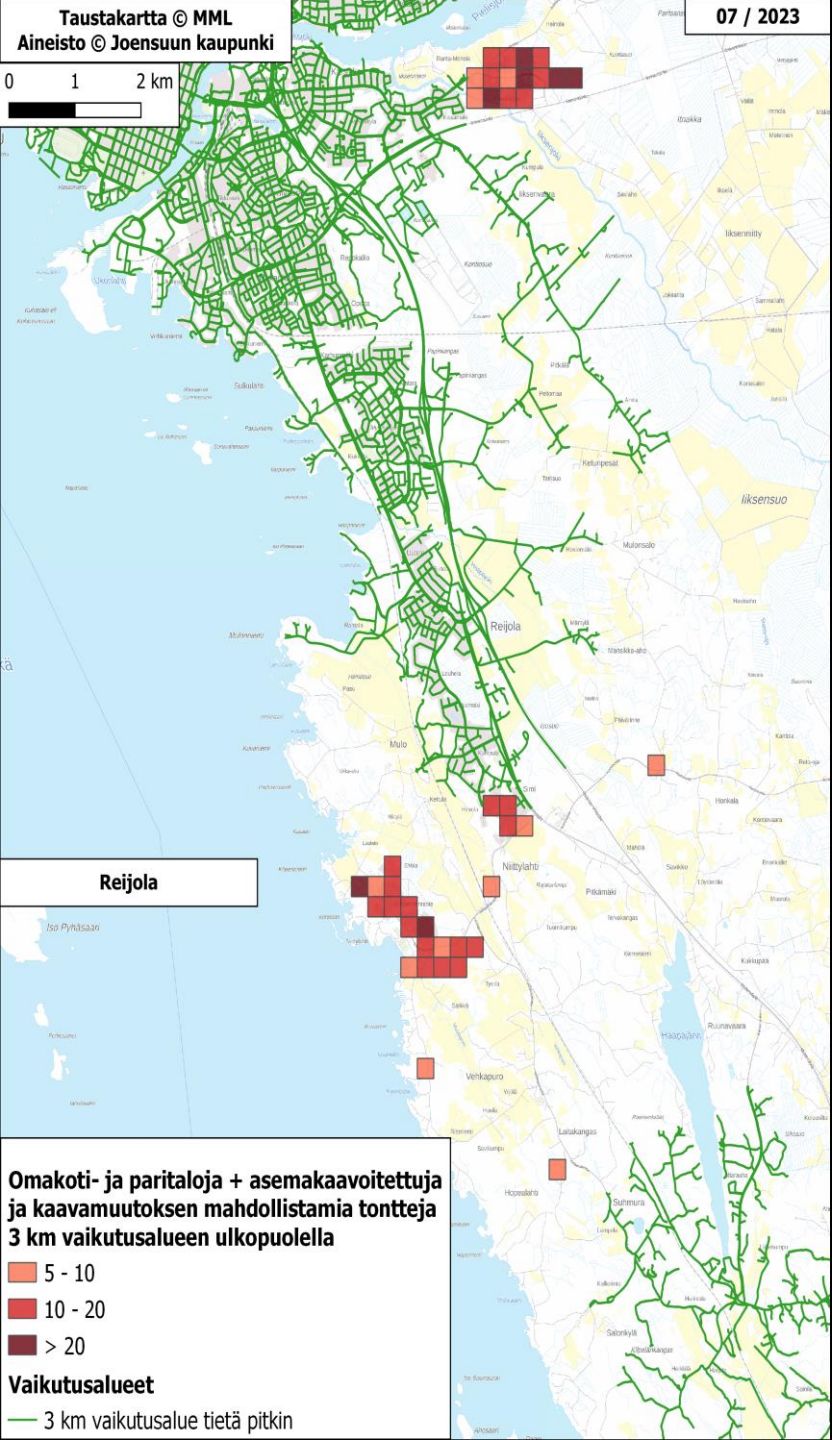
Kaavoitettuja tai käynnissä olevan kaavan mahdollistamia pientalotontteja alakoulujen vaikutusalueilla, 07/2023

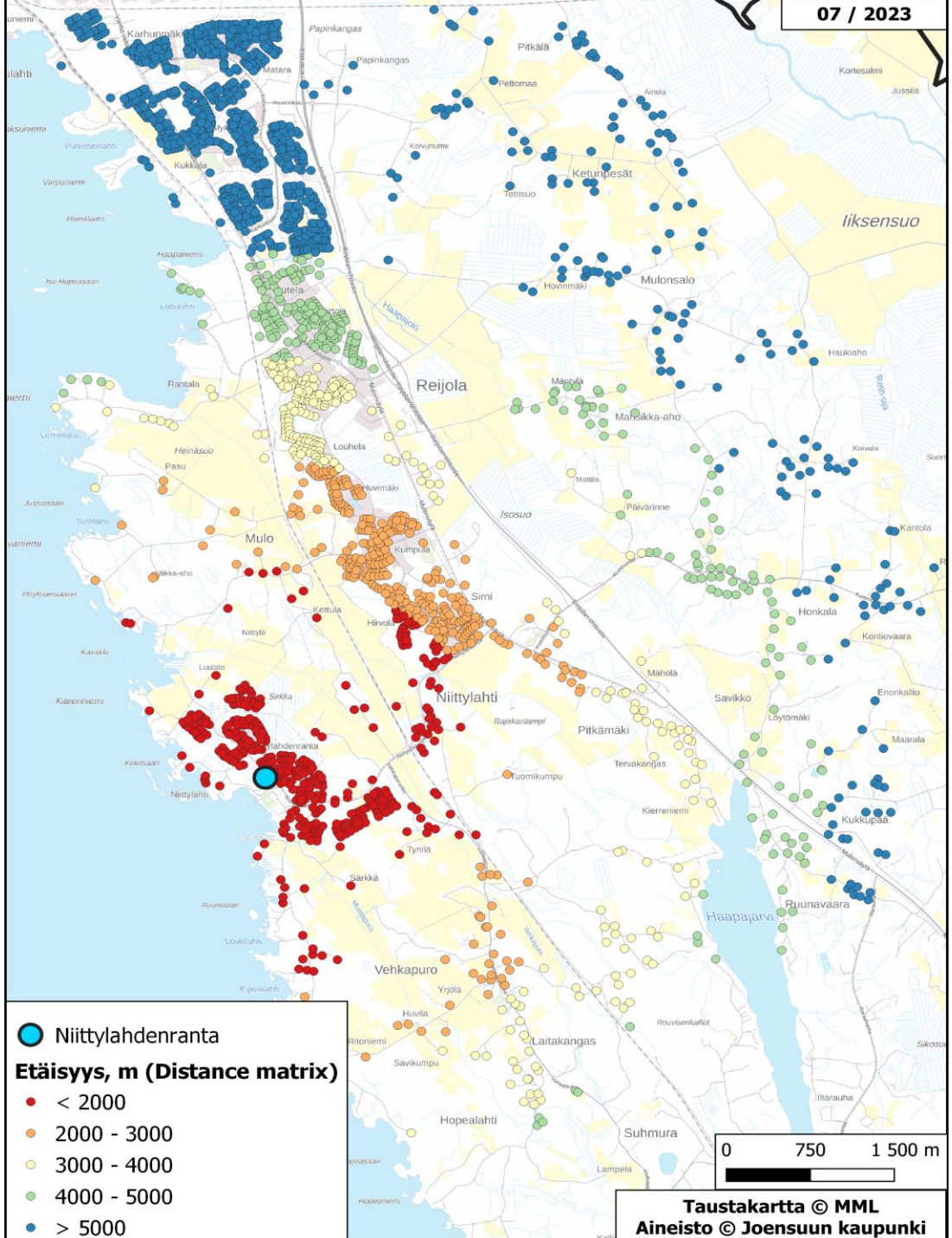


Huom! Karhunmäellä on suuri määrä asemakaavoitettua, mutta vielä rakentamatonta rivitalotonttivarantoa (n. 30 000 k-m² = 600 – 700 asukasta). Vain Reijolan koulun vaikutusalue ylittää näille alueille.



'Keskimääräinen koordinaatti' = kaikkien kohteiden keskimääräinen sijaintipiste





● Niittyлахdenranta
Etäisyys, m (Distance matrix)

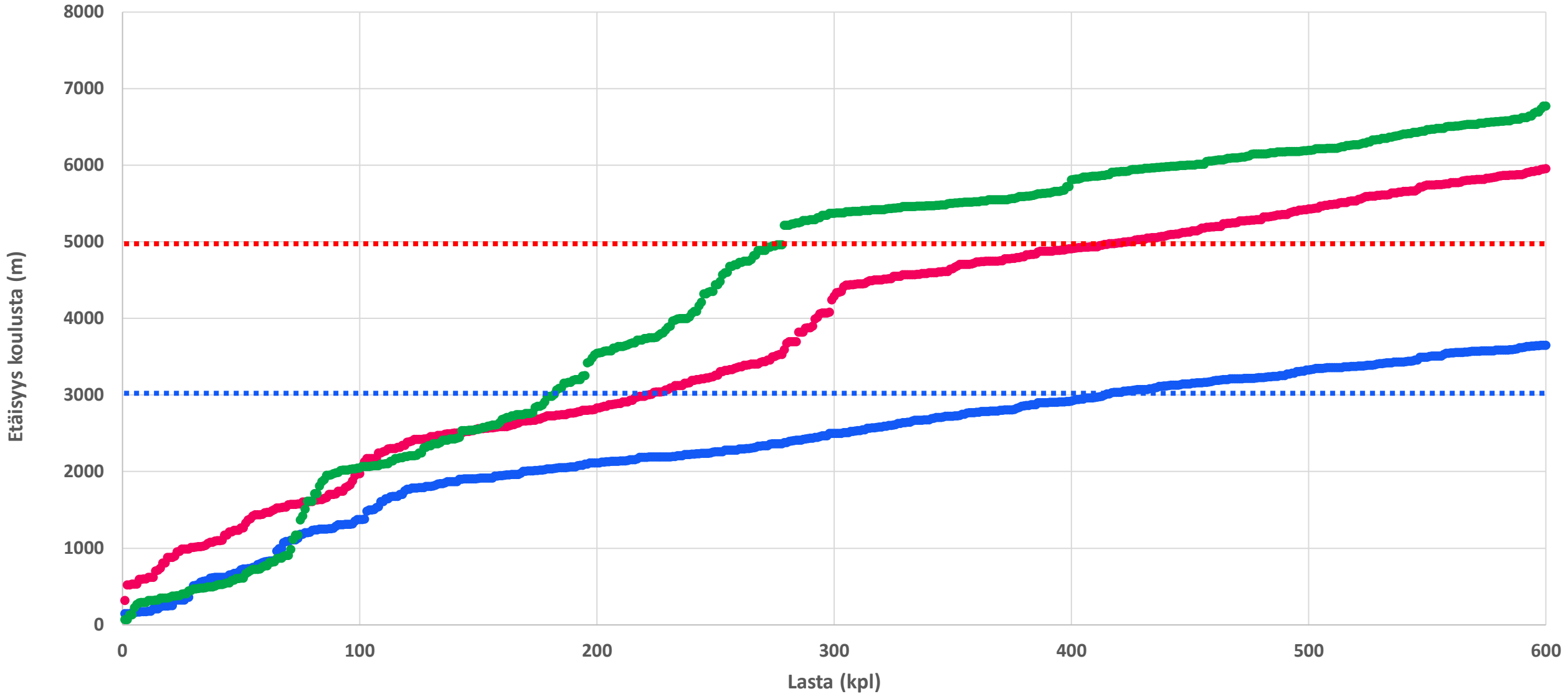
- < 2000
- 2000 - 3000
- 3000 - 4000
- 4000 - 5000
- > 5000



Taustakartta © MML
Aineisto © Joensuun kaupunki

'Etäisyysmatriisi' = kunkin pisteen etäisyys määritettyyn kohteeseen

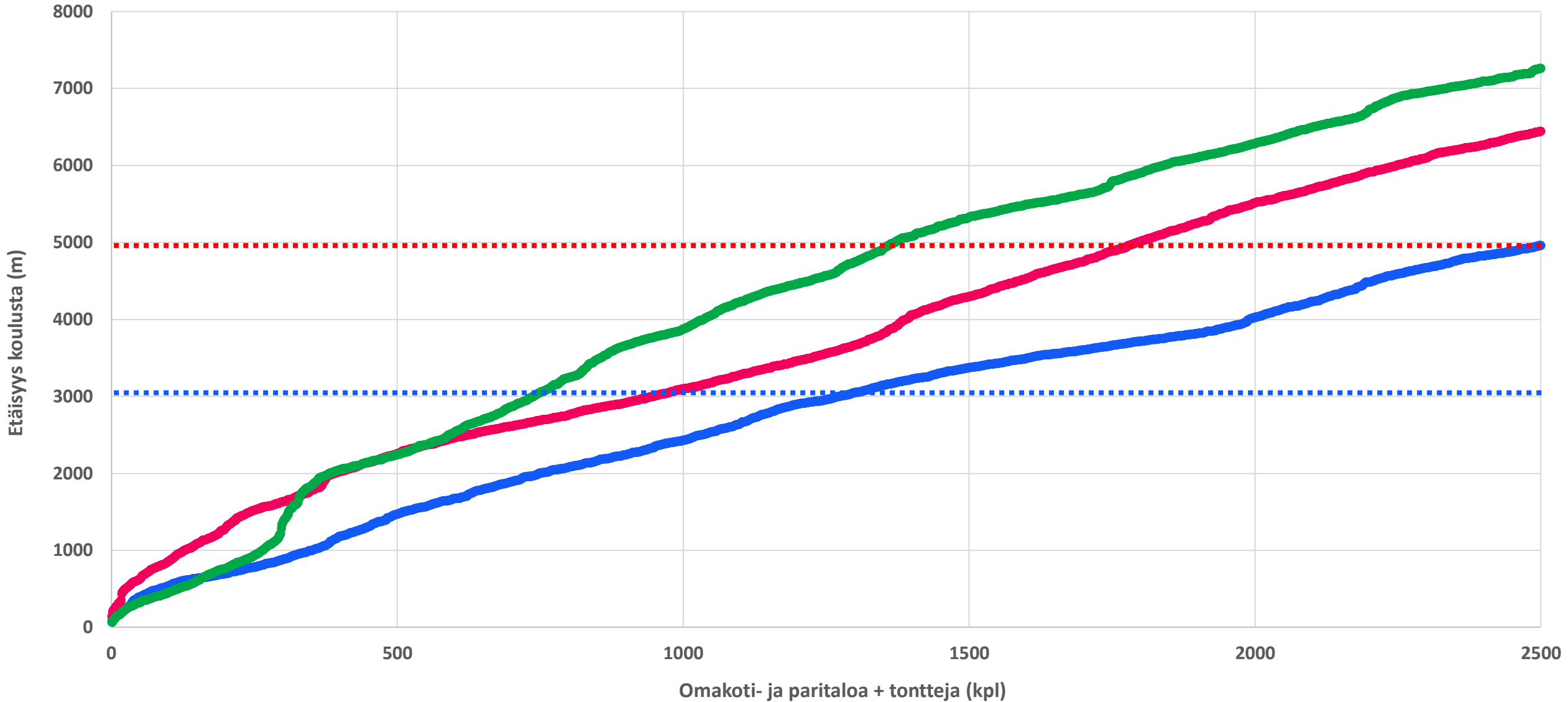
0-6-vuotiaiden etäisyys kouluista, 07/2023



● Reijola ● Niittylahti ● Niittylahdenranta



Omakoti- ja paritalojen sekä tonttien etäisyys kouluista, 07/2023



● Reijola ● Niittylahti ● Niittylahdenranta

n. 100 tontin potentiaali

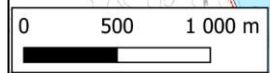
n. 300 tontin potentiaali

n. 60 tontin potentiaali

n. 100 tontin potentiaali

n. 100 tontin potentiaali

Kaupunki omistaa kyseisistä "tontikkeista" n. 200/700, eli alle 30 %.



Taustakartta © MML
Aineisto © Joensuun kaupunki

Tontinluovutus Reijola-Niittylahti alueella, Reijolan osayleiskaavan reservialueet
■ Luovutusvuosi 2030-luvulla
■ Luovutusvuosi 2040 ->
Reijolan alueen osayleiskaava

HUOM! Kaikkien näiden alueiden toteutuminen on epävarmaa. Kaavamuutoksia tai maanhankintaa ei ole alueille suunnitelmassa.

Yhteenveto

Yhteenveto

- Tulevien kouluikäisten, nykyisen omakotitalokannan sekä tulevaisuuden rakentamisen (uudet tontit) sijoittuminen puoltavat koulun sijaintia Reijolan keskustassa.
- Yhden koulun ratkaisusta Reijolan keskusta sijaintina paras, pärjää tarkastelussa yksinään hyvin myös kahden koulun vaihtoehdoille.
- Tällä hetkellä Karhunmäen alueen täydennysrakentaminen uusien kaavahankkeiden myötä todennäköisempää kuin Niittylahdenrannan alueen tontinluovutuksen elpyminen, ja vain Reijolan koulun sijainti pystyy ottamaan vastaan Karhunmäen kasvavia lapsimääriä – puoltaa myös Reijolan koulun ratkaisua.

Yhteenveto II

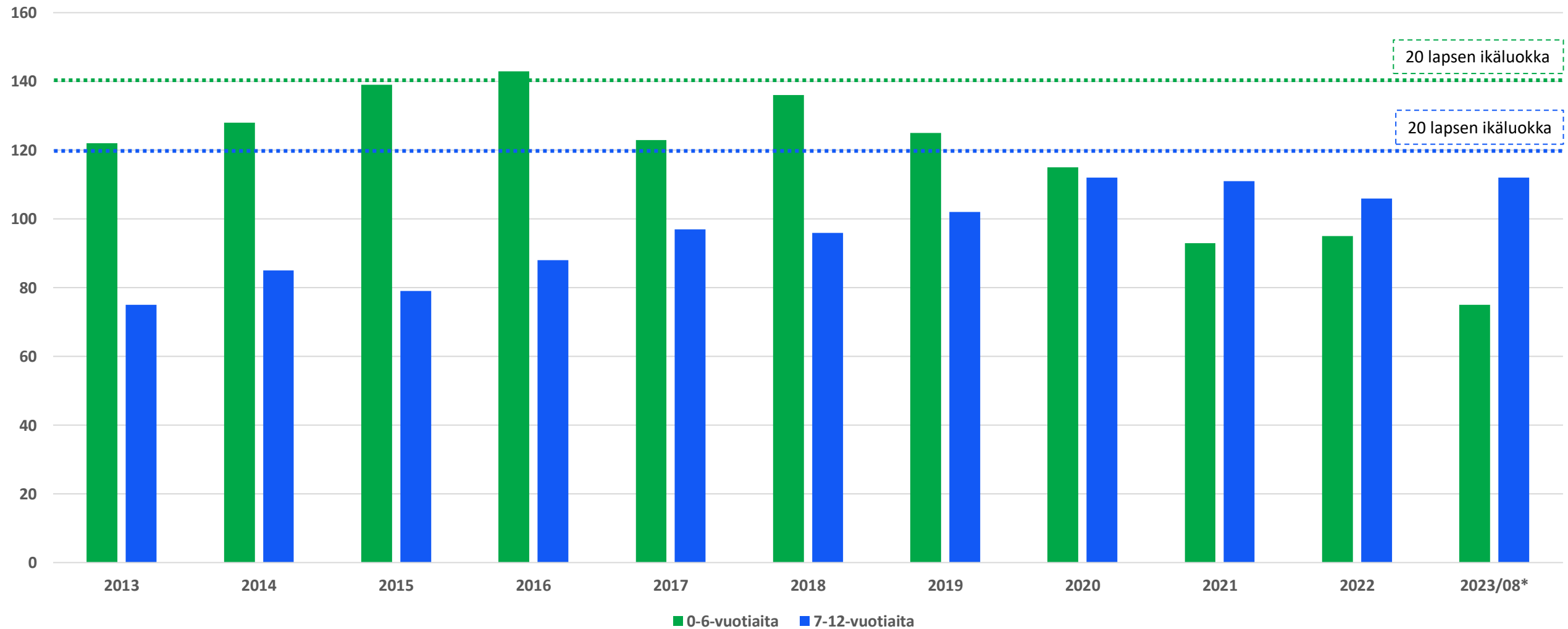
- Kahden koulun ratkaisusta Reijola+Niittylahdenranta tarjoaa esitetyistä ratkaisusta kattavimman lähikouluverkon (< 3 km kouluun).
- Niittylahdenrannan alueen syntyvyys on viime vuodet ollut hieman korkeampaa kuin Niittylahden keskustan.
- Niittylahdenrannan sijaintia puoltaa sen hyvin uusi rakennuskanta, jolla on korkea lapsiperheiden käyttöaste.
- Niittylahdenrannan sijaintia puoltaa myös sen asemakaavoitettujen tonttien reservi – itse Niittylahden keskustassa tontteja ei ole.

Yhteenveto III

- Niittyлахdenrannan sijainnin ongelma on riittävän suuren asuntokannan ja tämän myötä lapsimäärän puuttuminen.
 - Vertailun vuoksi Reijolan koulun 3 km vaikutusalueen sisällä on 3x enemmän omakoti- ja paritaloja, 4x enemmän asuntoja ja 4x enemmän 0-6-vuotiaita.
- Niittyлахdenrannassa asuvien 0-6-v ikäluokkien koko on keskimäärin n. 11 lasta – eivät yksistään riitä tulevaisuudessa koululle.
- Niittyлахdenrannan lapsimäärää lisäisi jonkin verran alueen asemakaavoitettujen tonttien luovutus. Näitä on n. 80 kpl.
 - Tontinluovutuksen toteutuminen täysimääräisesti nostaisi alueen omakoti- ja paritalojen määrää reilulla kolmanneksella (n. 230 -> 310).
 - Tontinluovutus alueella on kuitenkin viime vuodet ollut hiljaista (1-2 kpl / vuosi), joten alueen rakentuminen on epävarmaa ja todennäköisesti hidasta.

Yhteenveto IV

Niittylahdenrannan lasten ikäryhmien kehitys 2013-2023



Kysyttävää?