

KURKIPURON KALLIOALUE

1: 1000

JUUAN KUNTA

Juuan kylä

Heinola RN:o 11:134  
Om. Veikko Shemikka

Tapiola RN: o. 23: 9  
Om. Riitta ja Seppo Kettunen

Kurkikallio RN:o 11:133  
Om. Suomen valtio

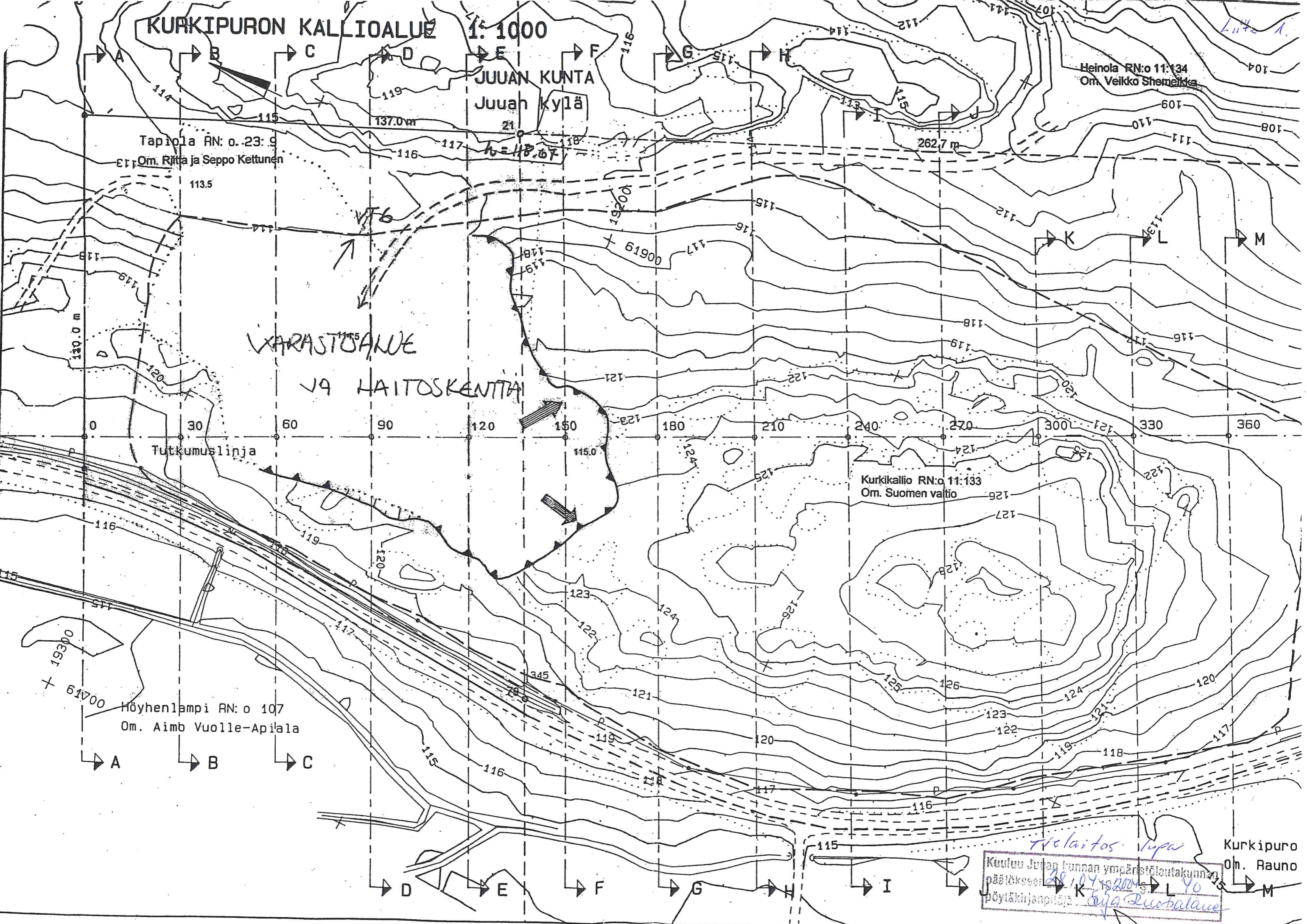
Høyhenlampi RN: o 107  
Om. Aimo Vuolle-Apiala

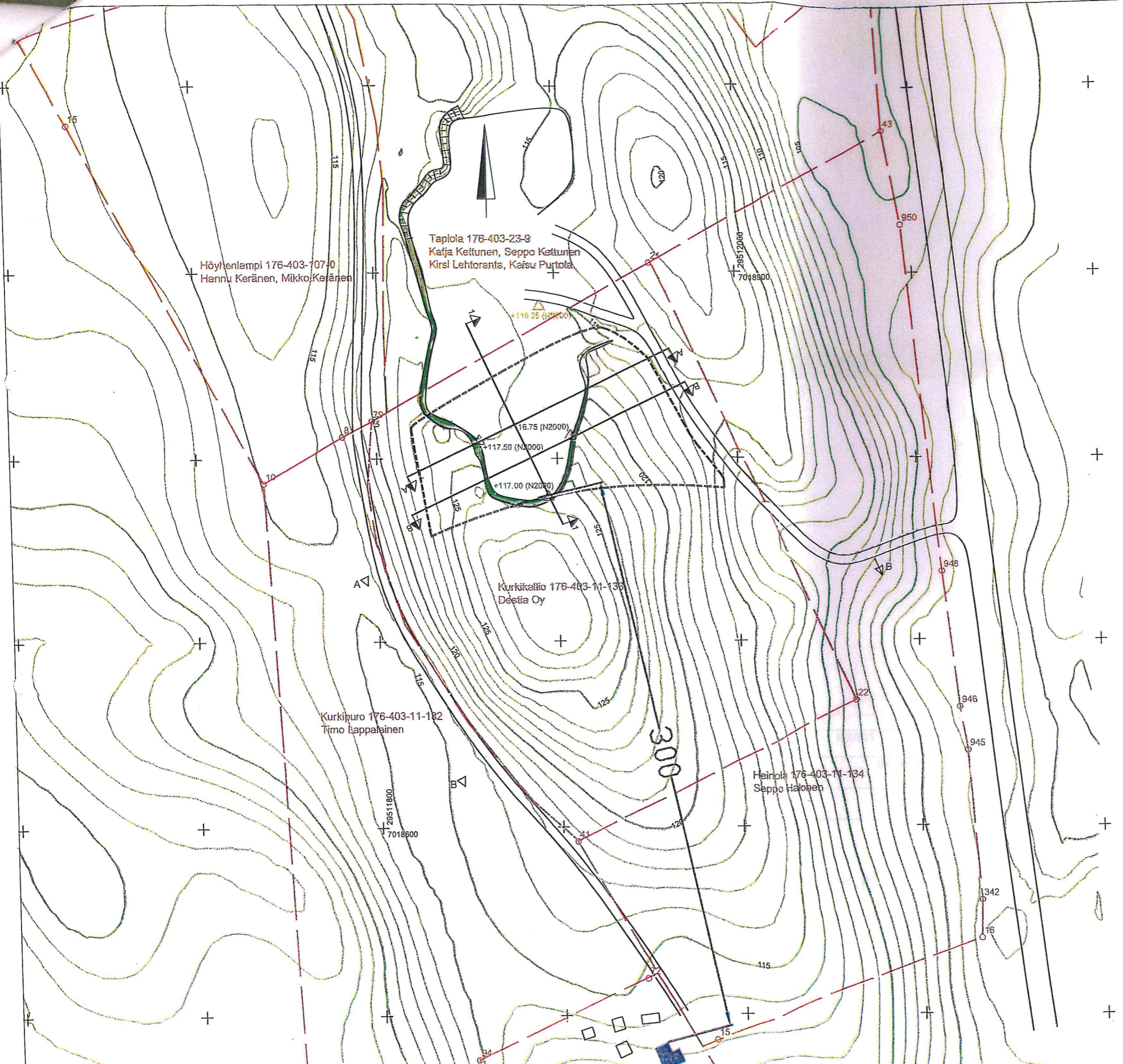
VARASTOALUE  
JA  
HAITOSKENTTA

Tutkumuslinja

Kuulus Juuan kunnan ympäristölautakunnan  
päättökseen 28/04/2004  
pöytäkirjanpöytäkirja  
Tielaitos lupa  
Sija Ruobalane

Kurkipuro  
Om. Rauno





*Destia lupan*

Kuuluu Juuan kunnan ympäristölautakunnan  
 Päätökseen *16.12.2016 s 78*  
 Pöytäkirjanpitäjä *Seija Ruuspa*

- Oitoalue
- Tilan raja
- ▲ Korkeuspukki
- ▲ +118.25 (N2000)
- ▲ +117.50 (N2000)

Oitoalueen pinta-ala 11 100 m<sup>2</sup>

TUNNUS	KPL	RAJAT	REK	PVM
Kaupunginosa	Nakkila/Itä	Tontti/osa	Venetsienkatka	
Rakennus-ohjeisto		Pöytäkirja		
Kurkipuron kallioalue JUUKA DESTIA OY		Nykytilanekartta GK29, N2000		1:2000
		Tilaaja	Saaja	
Pvm	Pöytäkirja	Sivut	tyyppi	luku
22.3.2016	MU			1

#### 4.3 Pohja- ja pintavesiolosuhteet

Kurkipuron kallioalue ei sijoitu ympäristöhallinnon luokittelmalle pohjavesialueelle. Lähin pohjavesialue, Tervauuro (0717614, II-luokan pohjavesialue) sijoittuu kallioalueen länsipuolelle noin 3,3 kilometrin etäisyydelle.

Kurkipuron kallioalueen läheisyyteen ei sijoitu merkittäviä pintavesistöjä. Pielisen Ritolahti sijoittuu noin 1 kilometrin etäisyydelle kallioalueesta itään. Lähimmät talousvesikaivot sijoittuvat asuinrakennusten yhteyteen.

#### 4.4 Luonnonolosuhteet, suojeltavat kohteet ja maisema

Kurkikallio -kiinteistön puusto on pääosin poistettu vuonna 2009 ja tällä hetkellä alueella kasvaa taimikkoa. Alue ei siis ole enää luonnontilainen. Kurkipuron kallioaluetta ympäröi metsätalousvaltainen alue. Alue ei kohoa merkittävästi muuta ympäristöään korkeammalle, joten kallioaluetta ympäröivän maiseman vaikutukset eivät ole merkittäviä. Kallioaluetta ympäröivä maisema vaikuttaa lähinnä alueen lähimaisemakuvan muuttumisen kautta.

Kurkipuron kallioalueella tai suunnitellun toiminnan vaikutusalueella ei ole tiedossa olevia uhanalaisten lajien esiintymiä. Alueen läheisyyteen ei sijoitu luonnonsuojelualueita tai Natura 2000 -verkostoon kuuluvia alueita. Lähin luonnonsuojelutarkoituksiin varattu alue, Ritoniemen metsä (Natura-alue, FI0700097), sijoittuu noin 1,9 kilometrin etäisyydelle itään.



Kuva 5: Kurkipuron kallioalue kesällä 2012



Kuva 6: Kurkipuron kallioalue keväällä 2008



KURKIKALLION MAISEMOINTISUUNNITELMA

176 – 403 – 11 - 133

JUUAN TYÖPALVELU JA TUOTEVÄLITYS OY  
ASKO TUONONEN



RAKENNUSMESTA

