

# JUUAN TAHKOVAARAN LUONTOMATKAILUN ESISELVITYS

Sweco Finland Oy  
7.9.2023

Kuva: Lari Turunen



# TARVE JA TUKI VALTION RETKEILYALUEILLE

## Pääministeri Petteri Orpon hallituksen ohjelma

### Suomalaisia luontoarvoja turvataan

Hallitus tehostaa haittaa aiheuttavien vieras- ja tulokaslajien torjuntaa, jotta voidaan turvata arvokasta suomalaista luontoa. Hallitus mahdollistaa sellaisten lajien metsästyksen ja hyödyntämisen, joiden kanta on riittävän vahva ja joista on haittaa luonnolle ja ihmisille. Hallitus huomioi vahinkojen korvauskäytäntöjen hyväksymistarpeen myös siirrettäessä lajeja metsästettäväksi. Saimaannorppakannan kasvun edellytykset turvataan.

Hallitus edistää retkeilyä ja matkailua Suomen luonnossa. Ympäristökasvatukseen ja etenkin lasten ja nuorten luonnossa liikkumisen mahdollisuuksiin panostetaan. Valtion retkeilyalueet kootaan selkeäksi kokonaisuudeksi Metsähallituksen Luontopalveluiden alle, jolloin niitä voidaan kehittää kansallispuistojen kaltaisena brändinä. Samassa yhteydessä päivitetään ulkoilulakia. Hallitus tarkastelee samalla mahdollisuuksia sovittaa yhteen metsästystä ja muuta luonnonsuojelun alueiden virkistyskäyttöä. Hallitus mahdollistaa kansallispuistojen rahoitus pohjan vahvistumisen vapaaehtoisten käyntimaksujen muodossa ja selvittää mahdollisuuksia hyödyntää yhteistyöyrityksiltä perittäviä maksuja.

# KOLIN ISO KUVA 2050 –TYÖSSÄ MUODOSTETTU VISIO JA KEHITTÄMISTAVOITTEET

2 000 työpaikkaa:  
matkailu, palvelut,  
kauppa, kuljetusala,  
koulutus, pienteollisuus

## Kolin visio 2050:

*”Kolin matkailuvolyymien kymmenkertaistaminen nykyisestä vuoteen 2050 mennessä ja sen myötä vaikutusalueen merkittävä kehittyminen. Myönteinen vaikutus Lieksan ja Juuan työpaikkoihin ja väkilukuun”*

*25 000 vuodepaikkaa vuoteen 2050 mennessä. Kolin toimintojen kehittäminen nykyistä ympärivuotisemmaksi kansainvälistyvälle asiakaskunnalle*

*Alueen ulkoisen ja sisäisen saavutettavuuden paraneminen, ympärivuotisuuden varmistaminen, perus- ja lukiokoulutuksen säilyminen, ”Koli-instituutti”*

*Suunnittelualueen pysyvän ja osa-aikaisen asumisen kolminkertaistaminen nykyisestä*

*Juuan, Paalasmaan, Nunnanlahden, Lieksan ja Vuonilahden kehittyminen Kolin kasvun myötä*



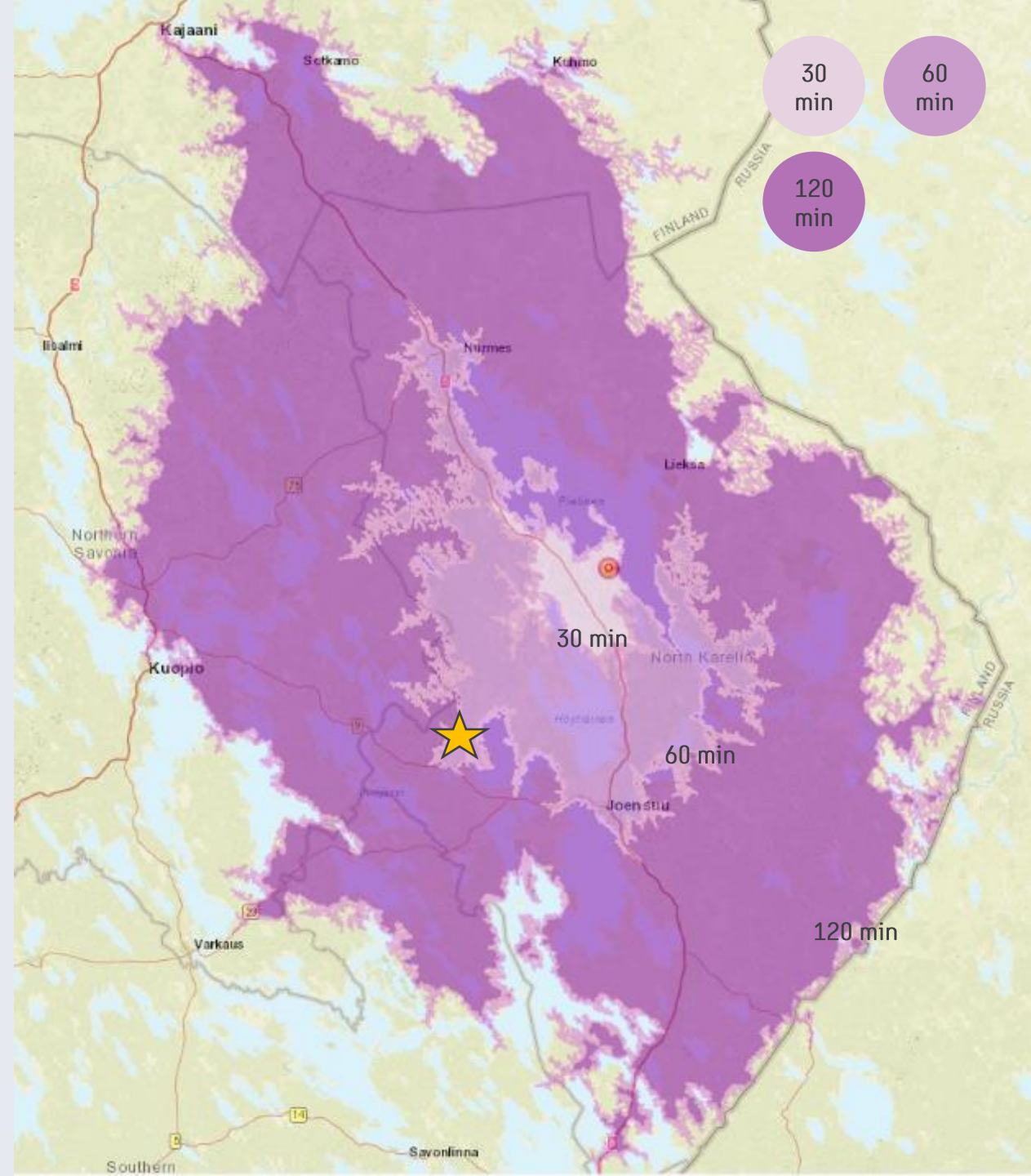
# SAAVUTETTAVUUS

## PÄIVÄKÄVIJÄ

### MAX 2 H AJOMATKA HENKILÖAUTOLLA

Max 2 h saavutettavuusvyöhyke ulottuu Pohjoisessa Kajaaniin, etelässä Kiteen Kesälahdelle ja lännessä Kuopioon ja Varkauteen.

Juuan Tahkovaara on vain 30 minuutin ajomatkan päässä Kolilta ja osa Kolin matkailukokonaisuutta. Kolin toimijoiden mukaan Tahkovaara voisi toimia erinomaisesti Kolin matkailijoiden päiväretkikohteena.



## KOLIN MATKAILUVISIO 2050

*”Kolin matkailuvolyymi on kymmenkertaistanut nykyisestä ja Kolin kasvu on vaikuttanut laajasti Lieksan ja Juuan kehitykseen. Kolin alueen saavutettavuus ja liikenneinfra on parantunut merkittävästi, suunnittelualueella on 25 000 matkailun vuodepaikkaa, runsaasti uusia työpaikkoja ja palveluja. Alueen asukasluku on kasvanut 3 000 uudella asukkaalla.*

*Koli-Ahmedaara on Suomen kärkeä matkailun kehittämisessä matkailussa”*

## KOLIN MATKAILUN TAVOITETILA

	Käyntimäärät alueella	Matkailun vuodepaikkojen lukumäärä alueella	Matkailutulo vuodessa	Kävijöiden rahankäytön paikallistaloudellinen Kokonaistyöllisyysvaikutus	Pysyviä asukkaita suunnittelualueella	Loma-asuntoja suunnittelualueella	Työpaikkoja suunnittelualueella
2050	2,5 milj. käyntiä vuodessa	25 000 (80 % hotelleissa 20 % loma-asunnoissa ja huoneistoissa)	180 M€	1 300 htv	3 000	Sulautunut osaksi pysyvää asumista	1 500 htv



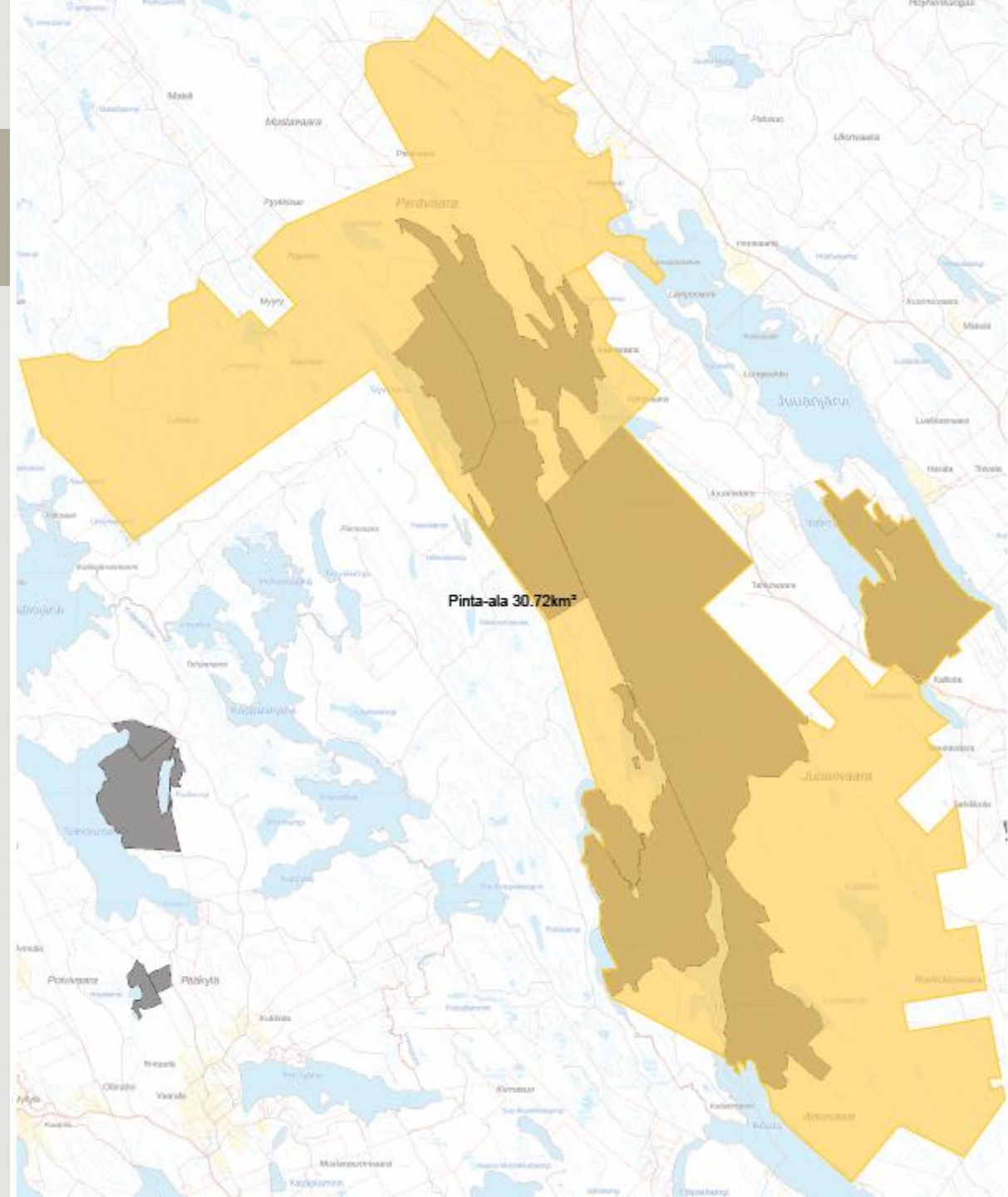
# SUUNNITTELUALUE

## Aluerajaus

- Aluerajaus (n. 3 000 hehtaaria) yltää pohjoisessa Luhtasuo-Perävaara-Korisevanpuro tasolle. Etelässä aluerajaus yltää Aisusvaaran tasalle.
- Aluerajaukseksi valittu 3 000 ha, koska tämä vaaditaan minimi määrälana kansallispuistoa varten.
- Alue on maisemallisesti ja luonnonympäristöltään arvokasta ja kiinnostavaa virkistys- ja retkeilyaluetta, jossa on jonkin verran retkeilyinfraa jo olemassa. Osa rakenteista on huonokuntoista.
- Pohjoispää idässä pitkälti päätehakattua kangasmaastoa ja lännessä ojitettua suoaluetta.
- Eteläpää koostuu luonnontilaisesta, harvennushakatusta ja ensiharvennusta odottavasta vaaramaisemasta.

## Maanomistus

- Aluerajaus (n. 3 000 hehtaaria) kohdistuu kunnan, valtion ja Tornatorin omistamille maa-alueille. Osa alueesta kuuluu Natura 2000 -verkostoon. Yksityisiä maanomistajia aluerajaukseen ei sisälly.



# VUOROVAIKUTUS

## Selvityksen aikana on toteutettu seuraavat vuorovaikutusta edistävät toimenpiteet:

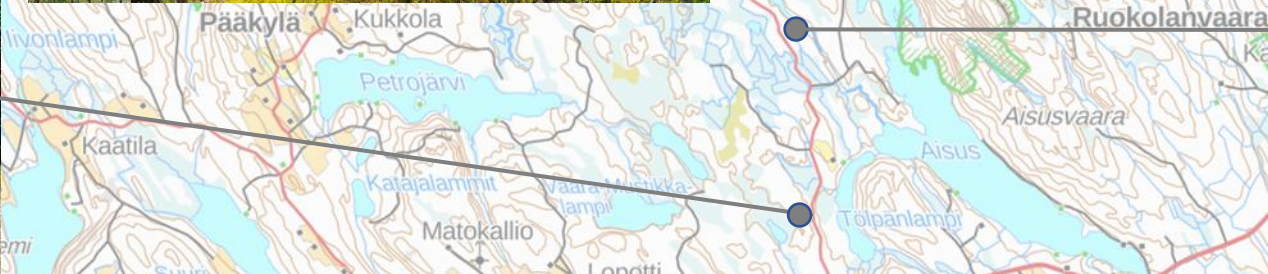
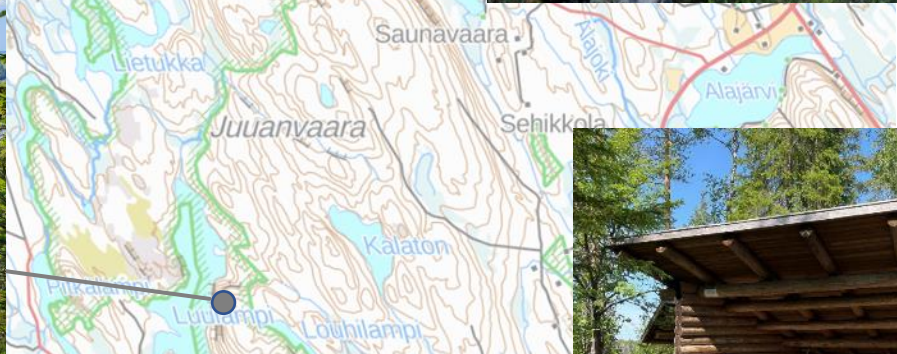
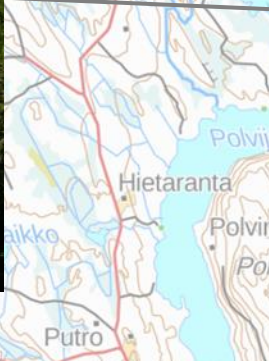
- **Kysely** Tahkovaaran kehittämistä kesäkuussa
  - Keskittyi luontomatkailijoiden toiveisiin
  - **Yhteensä: 102 kpl vastauksia**
- **Matkailutoimijoiden haastattelut** kesäkuussa
  - Keskittyi matkailutoimijoiden tarpeisiin
  - **Yhteensä: 5 toimijahaastattelua**
- **Avoimet keskustelutilaisuudet**
  - Kesäkuussa keskusteltiin tavoitteista, yhteensä **n. 25 osallistujaa**
  - Syyskuussa esiteltiin reittilinjauksia ja suunnitelman sisältöä ja kommentoitiin toteutusta, yhteensä **n. 30 osallistujaa**
- **Paikallisten haastattelut**
  - Keskittyi alustavien suunnitelmien toteuttamiskelpoisuuden kartoittamiseen
  - **Yhteensä: 5 haastattelua elokuussa**
  - Kolin toimijatapaaminen syyskuussa
- **Maastokartoituksia** alueella yhteensä **3 päivänä**



Kuva: Lari Turunen



# KOhteita alueelta





# ALUESUUNNITELMA

## A: Omaehtoinen virkistys ja retkeily

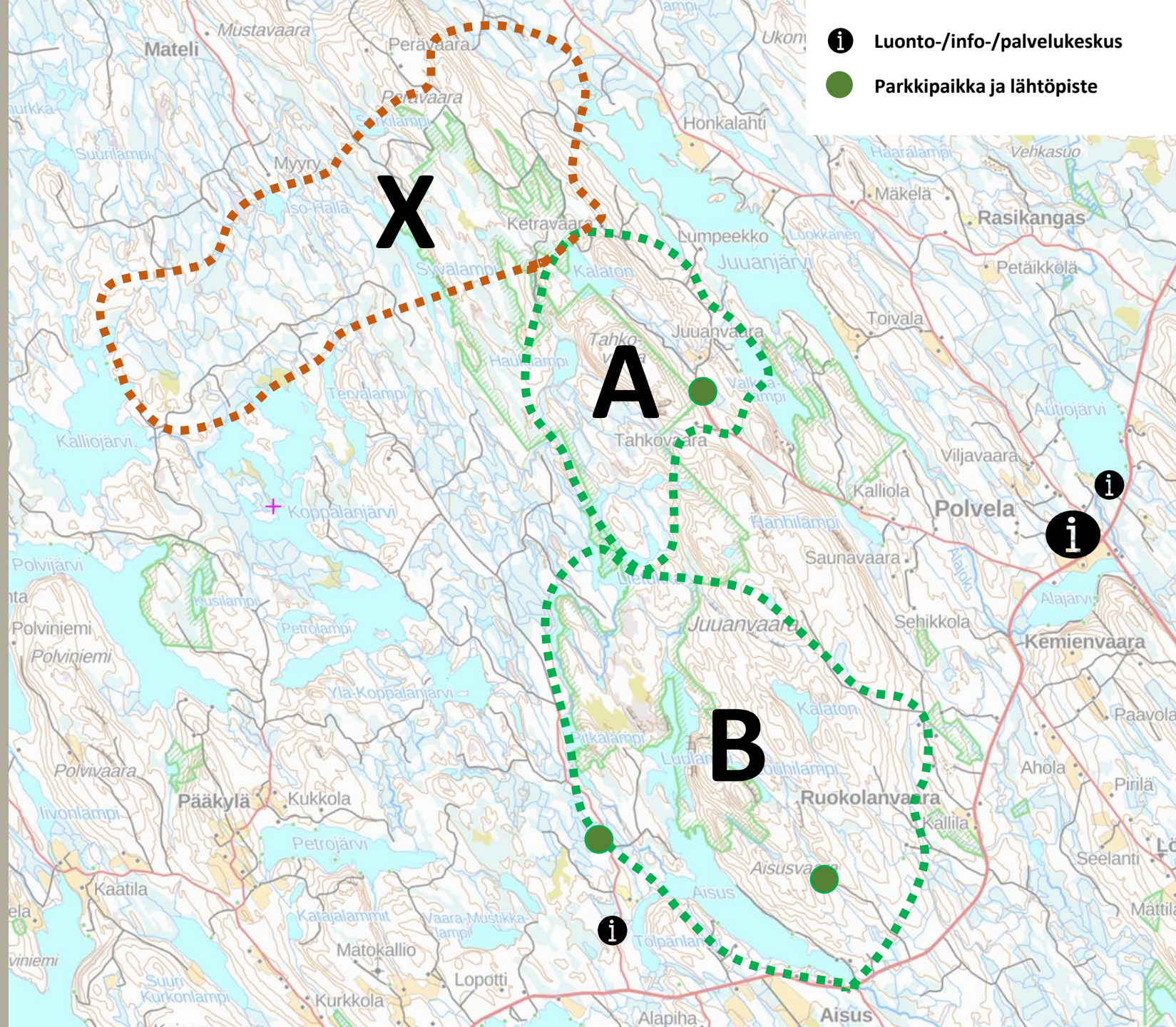
- Portit ja parkkipaikat alueelle
- Polkureittien rakentaminen
- Yhdysreittien rakentaminen
- Taukorakenteiden sijoittelu
- Maisema-/näkötorni

## B: Palveluvyöhyke ja lähireitit

- Portit ja parkkipaikat alueelle
- Polkureittien rakentaminen
- Yhdysreittien rakentaminen
- Taukorakenteiden sijoittelu
- Vesireittien rakentaminen
- Ohjelmapalveluiden toteuttaminen

## X: Myöhemmin kehitettävä alue

- Avohakattua aluetta
- Ojitettua suoaluetta
- Ei ympärivuotista tieverkostoa
- Tukee tavoitetta laajemmasta retkeilyalueesta ja mahdollisesta tulevasta kansallispuistosta





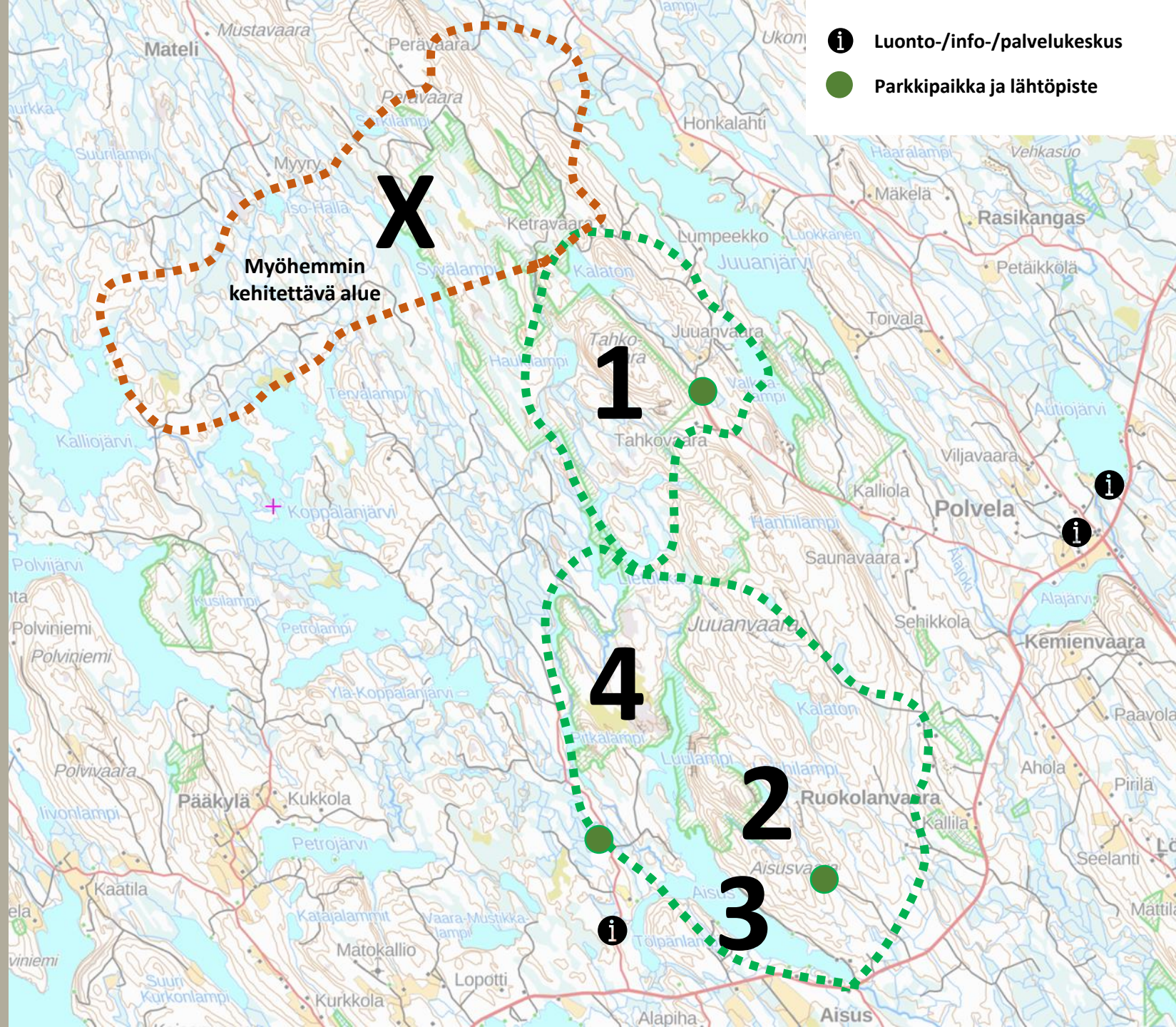
# 1. VAIHEEN KEHITTÄMISTARPEET

1: Tahkovaaran alue

2: Aisusvaaran alue

3: Aisusjärven alue (vesiretkeily)

4: Muurahaisenpolku





# 1. VAIHEEN REITTIKEHITYS

## OLEMASSA OLEVA REITTI JA KOHTEET:

1. Muurahaisenpolku
2. Pirunkirnu ja Tahkovaaran näkötorni

## UUSI REITTI:

### Tahkovaara

3. Tahkovaaran laelle rengasreitti

### Tahkovaara – Lietukka

4. Yhdysreitti Muurahaisenpolun pohjoispäähän

### Aisusvaara

5. Luulaminvaaran päälle rengasreitti, johon yhdistyy Louhilammen laavulle

### Aisusvaara – Pitkälampi

6. Yhdysreitti Aisusvaaran kautta Muurahaisenpolun eteläpäähän

### Aisusvaara – Lietukka

7. Yhdysreitti vanhaa talvitietä hyödyntäen Tahkovaara – Muurahaisenpolku reittiin





# TAHKOVAARAN LAEN RENGASREITTI

*Maisemallinen maistiainen erämaisesta Pohjois-Karjalan luonnosta, maisematornista näkymät Pieliselle ja Kolille, luonnonnähtävyytenä Pirunkirnu*

## Tahkovaaran laen rengasreitti 3,5 km

- 1100 m Olemassa olevaa uraa (polku)
- 2400 m Kokonaan uutta uraa (kestävöinti)
- 3500 m Reittiopastus (kattava toteutus)

## Yhdysreitti (Tahkovaara-Lietukka) 2,5 km

- 2300 m Kokonaan uutta uraa (kestävöinti)
- 200 m Kosteikon ylittävää pitkospuuta

## Kehitystarpeet ja palvelut:

- 1 kpl Parkkipaikka (850 m<sup>2</sup>)
- 1 kpl Lähtöpiste / portti alueelle
- 1 kpl Maisematorni (korkeus 22m)
- 2 kpl Yöpymisen mahdollistava laavu
- 1 kpl Hormillinen kota
- 1 kpl Puuvaja (yhteinen kaikille pisteille)
- 1 kpl Telttailualue
- 1 kpl Kuivakäymälä
- 1 kpl Jätehuolto (molokki)
- 1 kpl Vesipiste (lähde)





# LASKELMA TOTEUTUKSESTA: TAHKOVAARA

Toimenpide	Määrä	Kustannus	
<b>PARKKIALUE: 1 KPL (sis. materiaalit ja asennus)</b>			
• Parkkipaikka	850 m <sup>2</sup>	12750 €	
• Portti alueelle (sis. opas-/infotaulun alueesta)	1 kpl	8000 €	
• Kuivakäymälä	1 kpl	7500 €	
• Jätepiste (molokki)	1 kpl	2000 €	30 250 €
<b>ULKOILUREITTI: 3,5 km (sis. materiaalit ja asennus)</b>			
• Kestävöinti (kasvillisuuden raivaus)	3000 m	15000 €	
• Kestävöinti (soramurske + kivituhka)			
• Opastus (opastaulu, opasviitta, suuntanuoli, reittimerkki)	3500 m	12250 €	27 250 €
<b>YHDYSREITTI (TAHKOVAARA-LIETUKKA): 2,5 KM</b>			
• Kestävöinti (kasvillisuuden raivaus)	2300 m	11500 €	
• Kestävöinti (pitkospuut)	200 m	5000 €	16 500 €
<b>TAUKOPAIKAT: 3 KPL (sis. materiaalit ja asennus)</b>			
• Taukopaikka (yöpymisen mahdollistava laavu)	2 kpl	16000 €	
• Taukopaikka (hormillinen kota)	1 kpl	10000 €	
• Puuvaja (yhteinen kaikille taukopaikoille)	1 kpl	2500 €	
• Telttailualue	1 kpl (2 tv)	800 €	
• Näkötorni (20 m)	1 kpl	80000 €	109 300 €
			<b>183 300 €</b>



# AISUSVAARAN RENGASREITTI

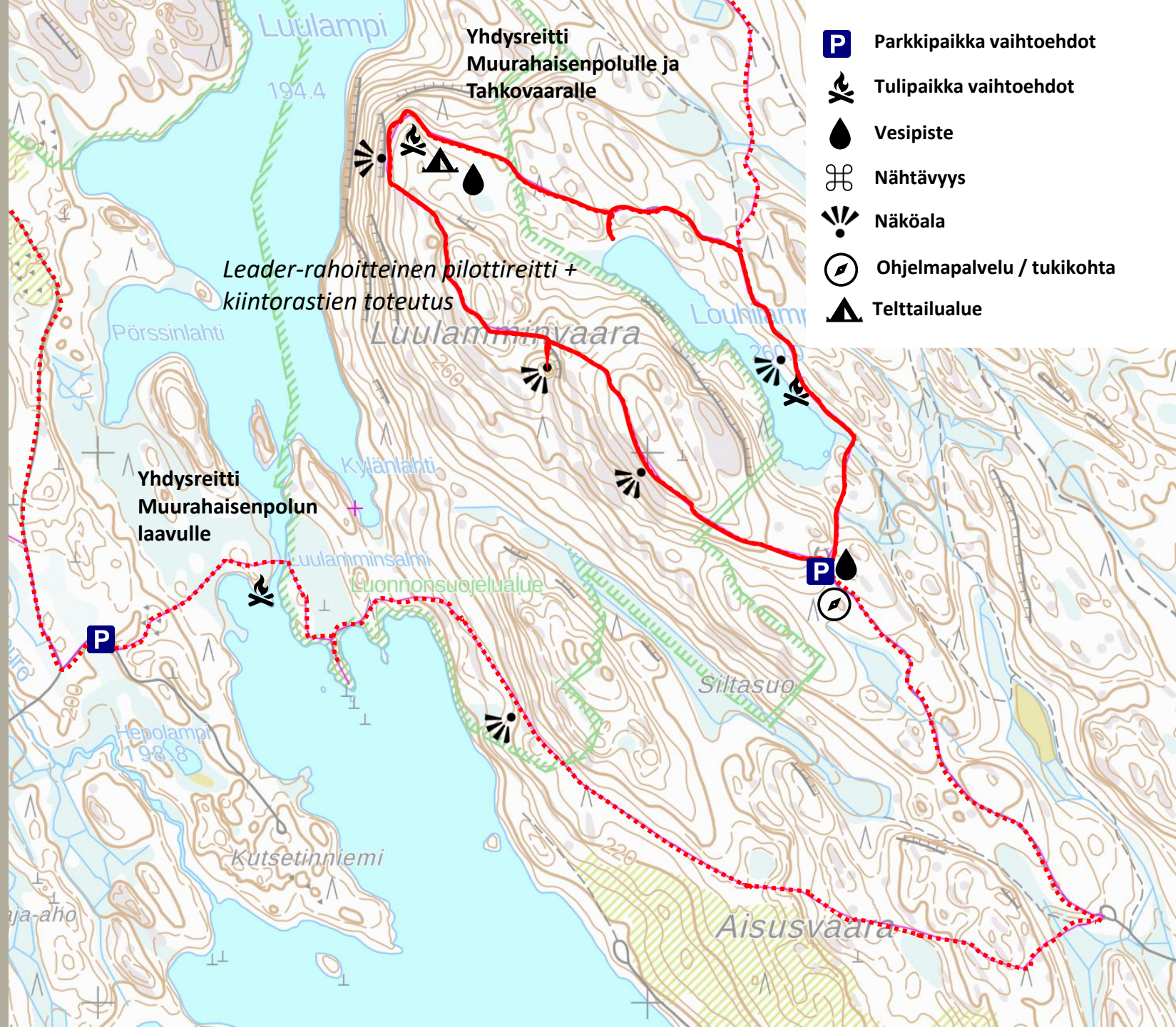
*Puolen päivän rengasreitti (3 km) juukalaisessa vaaramaisemassa, josta on upeat näkymät vesistöille. Vaativaa maastoa ja upeita retkikohteita.*

## Aisusvaaran rengasreitti 3 km:

- 650 m Olemassa olevaa uraa (metsäkone)
- 2350 m Kokonaan uutta uraa (kestävöinti)
- 130m Kosteikon ylittävää pitkospuuta
- 3000 m Reittiopastus (kattava toteutus)
- 10 kpl Eläinaiheinen viriketolppa (lapsille)
- 15 kpl MOBO-Kiintorastitolppa (harrastajille)

## Kehitystarpeet ja palvelut:

- 1000 m Vanhan tiepohjan kunnostaminen
- 1 kpl Parkkipaikka (850 m<sup>2</sup>)
- 1 kpl Lähtöpiste / portti alueelle
- 1 kpl Näköalatasanne (50 m<sup>2</sup>)
- 1 kpl Lasten metsäleikkipaikka
- 1 kpl Hormillinen kota
- 1 kpl Puuvaja (yhteinen kaikille pisteille)
- 1 kpl Telttailualue
- 1 kpl Kuivakäymälä
- 1 kpl Jätehuolto (molokki)
- 1 kpl Vesipiste (kaivo, syvyys 4m)





# LASKELMA TOTEUTUKSESTA: AISUSVAARA

Toimenpide	Määrä	Kustannus	
<b>PARKKIALUE: 1 KPL (sis. materiaalit ja asennus)</b>			
• Vanhan tiepohjan kunnostaminen	1000 m	60000 €	
• Parkkipaikka	850 m <sup>2</sup>	12750 €	
• Portti alueelle (sis. opas-/infotaulun alueesta)	1 kpl	8000 €	
• Kuivakäymälä	1 kpl	7500 €	
• Jätepiste (molokki)	1 kpl	2000 €	
• Vesipiste (kaivo)	4 m	5000 €	95 250 €
<b>ULKOILUREITTI: 3 km (sis. materiaalit ja asennus)</b>			
• Kestävöinti (kasvillisuuden raivaus)	2350 m	11750 €	
• Kestävöinti (soramurske + kivituhka)			
• Kestävöinti (pitkospuut)	130 m	3250 €	
• Opastus (opastaulu, opasviitta, suuntanuoli, reittimerkki)	3000 m	10500 €	
• Eläinaiheinen viriketolppa (lapsille)	10 kpl	1500 €	
• MOBO-kiintorastitolppa	15 kpl	1500 €	28 500 €
<b>TAUKOPAIKAT: 1 KPL (sis. materiaalit ja asennus)</b>			
• Taukopaikka (hormillinen kota)	1 kpl	10000 €	
• Puuvaja (yhteinen kaikille taukopaikoille)	1 kpl	2500 €	
• Näköalatasanne	50 m <sup>2</sup>	6500 €	
• Lasten metsäleikkipaikka	1 kpl	800 €	20 600 €
• Telttailualue	1 kpl	800 €	144 350 €

Ohjelmanpalveluiden tukikohta	Kustannus
Lukollinen kylmä välinevarasto, ei asiakaskäyttöön	20 000 euroa
Lukollinen välinevarasto ja puulla lämmitettävä huolto-/yleistila, asiakaskäyttöön	75 000 euroa



# AI SUSJÄRVEN VESIRETKEILYREITTI

*Maisemallinen vesistöreitti  
suppailtavaksi ja melottavaksi jylhässä  
vaaramaisemassa puhtaiden vesien  
äärellä. Rantautumis- ja taukopaikkoja  
sekä vuokravälineitä.*

## Aisusjärven vesiretkeilyreitti 10 km:

- 5000 m Reittiopastus (retkiluistelurata)
- 15 kpl kohdetauluja (Vesiluontopolku)

## Kehitystarpeet ja palvelut:

- 1 kpl Parkkipaikka (850 m<sup>2</sup>)
- 1 kpl Lähtöpiste / portti alueelle
- 1 kpl Veneenlaskupaikka ja laituri
- 1 kpl Varastotila (ohjelmalvelut)
- 2 kpl Yöpymisen mahdollistava laavu
- 1 kpl Nuotiokehä penkkeineen
- 1 kpl Puuvaja (yhteinen kaikille pisteille)
- 1 kpl Telttailualue
- 1 kpl Kuivakäymälä





# LASKELMA TOTEUTUKSESTA: AISUSJÄRVI

Toimenpide	Määrä	Kustannus	
<b>PARKKIALUE: 1 KPL (sis. materiaalit ja asennus)</b>			
• Parkkipaikka	850 m2	12750 €	
• Portti alueelle (sis. opas-/infotaulun alueesta)	1 kpl	8000 €	
• Veneenlaskupaikka ja laituri	1 kpl	15000 €	
• Varastotila (ohjelmapalvelut)	1 kpl	75000 €	
• Kuivakäymälä	1 kpl	7500 €	
• Jätepiste (molokki)	1 kpl	2000 €	120 250 €
<b>VESIRETKEILYREITTI: 10 km (sis. materiaalit ja asennus)</b>			
• Opastus, retkiluistelurata (kevyt toteutus)	5000m	10000 €	
• Opastus, vesiluontopolku (kohdetauluja)	15 kpl	2500 €	12 500 €
<b>TAUKOPAIKAT: 3 KPL (sis. materiaalit ja asennus)</b>			
• Taukopaikka (yöpymisen mahdollistava laavu)	2 kpl	16000 €	
• Taukopaikka (nuotiokehä penkkeineen)	1 kpl	2000 €	
• Puuvaja (yhteinen kaikille taukopaikoille)	1 kpl	2000 €	
• Telttailualue	1 kpl	800 €	20 800 €
			<b>153 550 €</b>

Ohjelmapalveluiden tukikohta	Kustannus
Lukollinen kylmä välinevarasto, ei asiakaskäyttöön	20 000 euroa
Lukollinen välinevarasto ja puulla lämmitettävä huolto-/yleistila, asiakaskäyttöön	75 000 euroa



# MUURAHASENPOLUN KEHITTÄMINEN

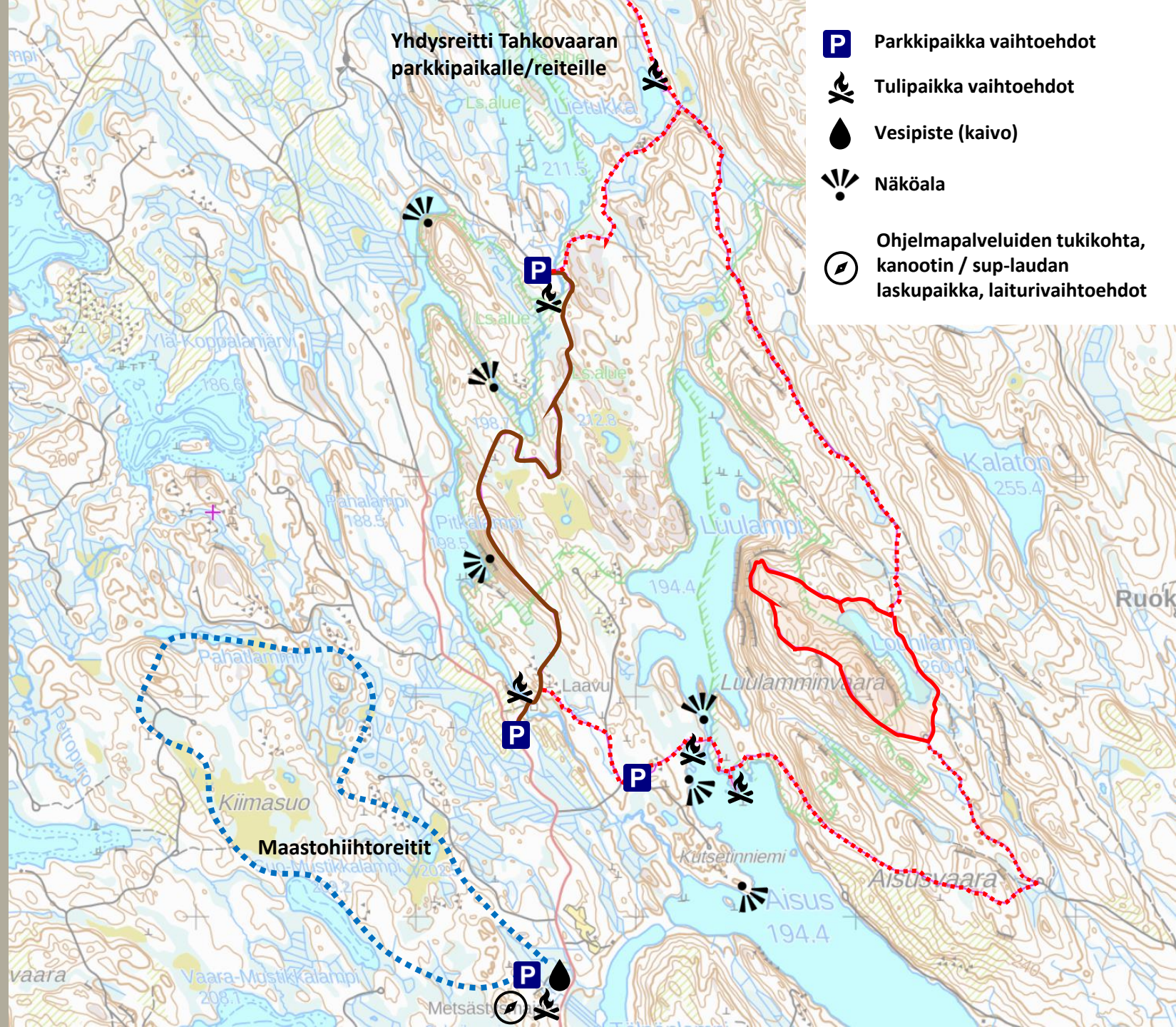
*Muurahaispolku kytkeytyy laajenevaan reittiverkoston ja on osa palveluja sisältävää, koko päivän rengasreittiä (13-14,5 km)*

## Muurahaispolun rengasreitti 14,5 km:

- 3300 m Muurahaispolun retkeilyreitti
- 2350 m Aisusvaaran rengasreitti
- 2200 m Olemassa olevaa uraa (metsäkone)
- 1350 m Tieosuus (metsäautotie)
- 4800 m Kokonaan uutta uraa
- 350 m Kosteikon ylittävää pitkospuuta
- 500 m Esteetön reitti (pitkospuu toteutus)
- 14,5 km Reittiopastus (kattava toteutus)

## Kehitystarpeet ja palvelut:

- 1 kpl Parkkipaikka (850 m<sup>2</sup>)
- 1 kpl Lähtöpiste / portti alueelle
- 1 kpl Yöpymisen mahdollistava laavu
- 1 kpl Hormillinen kota (esteetön)
- 1 kpl Kuivakäymälä
- 1 kpl Jätehuolto (molokki)
- 1 kpl Vesipiste (kaivo, syvyys 4m)





# LASKELMA TOTEUTUKSESTA: MUURAHAISEN POLKU

Toimenpide	Määrä	Kustannus	
<b>PARKKIALUE: 1 KPL (sis. materiaalit ja asennus)</b>			
• Parkkipaikka	850 m <sup>2</sup>	12750 €	
• Portti alueelle (sis. opas-/infotaulun alueesta)	1 kpl	8000 €	
• Kuivakäymälä	1 kpl	7500 €	
• Jätepiste (molokki)	1 kpl	2000 €	
• Vesipiste (kaivo)	4 m	5000 €	35 250 €
<b>ULKOILUREITTI: 14,5 km (sis. materiaalit ja asennus)</b>			
• Kestävöinti (kasvillisuuden raivaus)	4800 m	24000 €	
• Kestävöinti (soramurske + kivituhka)			
• Kestävöinti (pitkospuut)	350 m	8750 €	
• Esteetön reitti (pitkospuu toteutus)	500 m	15000 €	
• Opastus (opastaulu, opasviitta, suuntanuoli, reittimerkki)	14500m	50750 €	98 500 €
<b>TAUKOPAIKAT: 2 KPL (sis. materiaalit ja asennus)</b>			
• Taukopaikka (yöpymisen mahdollistava laavu)	1 kpl	8000 €	
• Taukopaikka (hormillinen kota, esteetön)	1 kpl	10000 €	18 000 €
			<b>151 750 €</b>



## LASKELMA RETKEILYALUEEN TOTEUTTAMISKUSTANNUKSISTA

Toimenpide	Määrä	Kustannus	
<b>TAHKOVAARA (sis. materiaalit ja asennus)</b>			
• Parkkialue	1 kpl	30250 €	
• Ulkoilureitti	6 km	43750 €	
• Taukopaikat	3 kpl	109300 €	183 300 €
<b>AISUSVAARA (sis. materiaalit ja asennus)</b>			
• Parkkialue	1 kpl	95250 €	
• Ulkoilureitti	3 km	28500 €	
• Taukopaikat	1 kpl	20600 €	144 350 €
<b>AISUSJÄRVI (sis. materiaalit ja asennus)</b>			
• Parkkialue	1 kpl	120250 €	
• Vesiretkeilyreitti	10 km	12500 €	
• Taukopaikat	3 kpl	20800 €	153 550 €
<b>MUURAHAISENPOLKU (sis. materiaalit ja asennus)</b>			
• Parkkialue	1 kpl	35250 €	
• Vesiretkeilyreitti	14,5 km	98500 €	
• Taukopaikat	2 kpl	18000 €	151 750 €
			<b>632 950 €</b>



# RETKEILYALUEEN HYÖDYT JUUAN KUNNAN ALUEELLE

## Vertailukohteena Ruunaan retkeilyalue (talousvaikutukset):

- Ruunaalle tehtiin viime vuonna **reilut 64 000 käyntiä**, suurin vierasjoukko koostuu 35–44-vuotiaista. Alueellisesti eniten kävijöitä Ruunaalle tulee Pohjois-Karjalasta ja Pohjois-Savosta.
- Metsähallitus laskee Ruunaalla kävijöiden rahankäytön **kokonaisvaikutukseksi viime vuonna 3,8 miljoonaa euroa**.

## Vertailukohteena Kolin kansallispuisto (kävijämäärät):

- **Kolille tehtiin viime vuonna reilut 251 000 käyntiä**, suurin vierasjoukko koostuu 45–54-vuotiaista. Kotimaisia kävijöitä oli 77 % ja ulkomaisia 23 %. Tavoitteena on kymmenkertaistaa Kolin ja sen matkailualueen kävijämäärä vuoteen 2050.
- Muiksi matkakohteiksi Kolin kansallispuiston lisäksi mainittiin useimmiten jokin itäisen Suomen paikoista. Yksittäisistä käyntikohteista suosituimpia olivat Ruunaan retkeilyalue ja Valamon luostari.

### Ennuste: joka 10. Kolin kävijä vierailisi Tahkovaaralla

Ruunaa aluetalousvaikutus	3 800 000 euroa	n. 59 euroa per kävijä
Koli käyntimäärä	251 400 käyntiä	
TAHKOVAARAN KÄYNTIMÄÄRÄT JA ALUETALOUSVAIKUTUKSET (lähitulevaisuudessa)		
Tahkovaara käyntimäärä	251 400 käyntiä / joka 10. kävijä	n. 25 000 käyntiä
Tahkovaara aluetalousvaikutus	25 000 käyntiä X 59 euroa	n. 1 490 000 euroa

LÄHDE:

Yle uutinen: <https://yle.fi/a/74-20023128>

Metsähallituksen luonnonsuojelujulkaisuja. Sarja B 251



# TULEVIEN TOIMENPITEIDEN VAIHEISTUS

