

Palvelustrategia ja palveluverkko

Etusivu Pohjois-Karjalan hyvinvointialue Strategia Palvelustrategia ja palveluverkko

Lausuntokierros 23.8.2024 saakka

Palvelustrategian ja palveluverkkosuunnitelman luonnokset ovat lausuttavana 23.8.2024 saakka. Lausuntokierros on kaikille avoin. Lausuttavana oleva aineisto:

- [Palvelustrategialuonnos \(pdf\)](#)
- [Sosiaali- ja terveystieteiden, -asemien ja palvelupisteiden palveluverkkosuunnitelma vuoteen 2038 \(pdf\)](#)

Lausunnon voi toimittaa viimeistään 23.8.2024 hyvinvointialueen kirjaamoon joko

- kirjaamo@siunsote.fi tai
- kirjepostina osoitteeseen Pohjois-Karjalan hyvinvointialue, kirjaamo, Tikkamäentie 16, 80210 Joensuu
- Mainitse lausunnossasi asianumero: 4631/00.01.02.01/2024.

Mistä on kyse?

Palvelustrategia ja palveluverkkosuunnitelma ohjaavat hyvinvointialueen toimintaa pitkälle tulevaisuuteen. Palvelustrategia laaditaan 15 vuoden ajalle eli pitkälle 2030-luvun lopulle saakka.

Palvelustrategiassa määritetään miten sosiaali- ja terveystieteiden palveluja järjestetään Pohjois-Karjalassa.

Palveluverkkosuunnitelmassa määritellään, missä sosiaali- ja terveystieteiden, -asemien ja palvelupisteet sijaitsevat.

- Toimipaikkoja on todellisuudessa paljon enemmän kuin palveluverkkosuunnitelmassa on mainittu: Siun sotella on myös pelastusasemia, asumispalvelujen toimipaikkoja ja kuntouttavan työtoiminnan sekä päivä- ja työtoiminnan toimipaikkoja.
- Kotiin vietävät palvelut eivät palveluverkkosuunnitelman kartalla näy: muun muassa kotihoito ja kotisairaanhoidon tuodaan jatkossakin asukkaiden omaan kotiin.

Palvelustrategia ja palveluverkkosuunnitelma ovat osa Siun sotien strategiakokonaisuutta. Tähän kokonaisuuteen kuuluu myös pelastustoimen ja ensihoidon palvelutasopäätökset.

Pohjois-Karjalan hyvinvointialueen palvelustrategiasta ja palveluverkkosuunnitelmasta päätettiin aluevaltuustossa ensimmäisen kerran kesäkuussa 2023. Itä-Suomen hallinto-oikeus kumosi toukokuussa 2024 aluevaltuuston päätöksen, koska silloiseen valmisteluun oli osallistunut esteellisiä henkilöitä. Palvelustrategia ja palveluverkkosuunnitelma valmistellaan ja päätetään sen takia uudelleen kesän ja syksyn 2024 aikana.

Alueelliset sosiaali- ja terveystalvelujen järjestämssuunnitelmat

Jokaisesta sosiaali- ja terveystalvelukeskuksesta sekä sen vaikutusalueella olevien sote-asemien ja palvelupisteiden palveluista laaditaan alueelliset sosiaali- ja terveystalvelujen järjestämssuunnitelmat.

Alueelliset järjestämssuunnitelmat ovat palvelustrategian toimeenpanoa ja niistä päätetään palvelustrategian ja palveluverkkosuunnitelman hyväksymisen jälkeen.

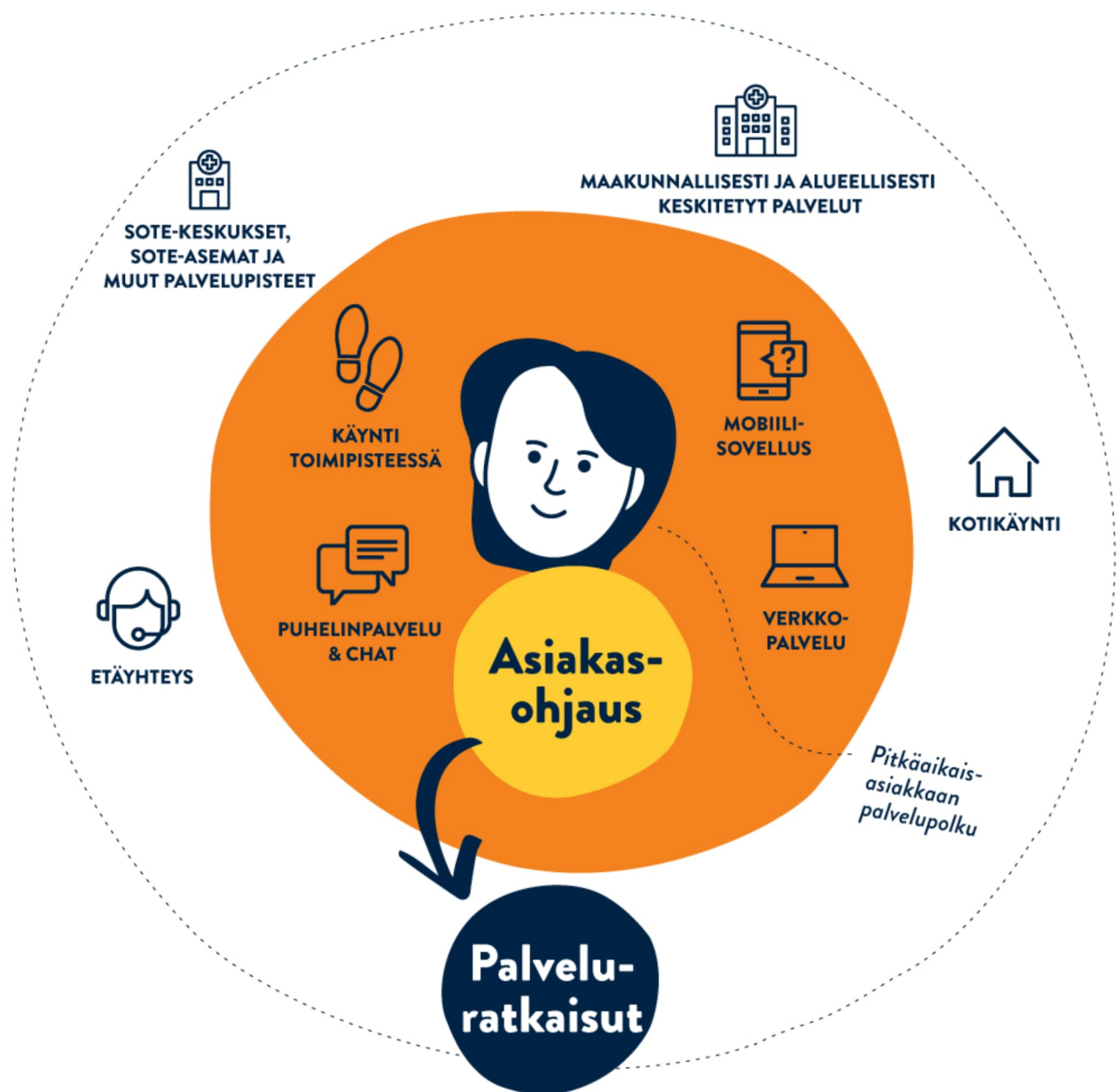
Oikeaan palveluun, oikeaan aikaan, oikeassa paikassa

Palvelustrategialla toteutetaan palvelulupaustamme ja varmistetaan, että asiakas pääsee oikeaan palveluun, oikeaan aikaan ja oikeassa paikassa.

Palvelustrategian keskeinen asia on toimiva ja monikanavainen asiakasohjaus. Asiakas voi ottaa yhteyttä hänelle sopivimmalla tavalla, asiakkaan tarpeet selvitetään heti ja varmistetaan, että asiakas saa tarpeensa mukaista apua ja palvelua.

Lisäksi huomioidaan pitkäaikaisasiakkaat ja varmistetaan hoidon jatkuvuus.

(teksti jatkuu kuvan jälkeen)



Palvelukonsepti. Toimiva ja monikanavainen asiakasohjaus helpottavat yhteydenaantia ja asiakas ohjataan hänen tarpeitaan vastaavaan palveluun.

Palvelut ovat tarjolla kaikille, toteuttamistapa voi vaihdella

Valmistelua on ohjannut ajatus siitä, että palveluverkko vastaa pohjoiskarjalaisten palvelutarvetta. Sama palvelu voi olla tarjolla toisaalla toimipaikassa, toisaalla kotiin vietävänä palveluna ja toisaalla digitaalisena palveluna.

Palveluja tuotetaan eri tavoin siten, että otetaan huomioon asiakkaan tarve ja kyky käyttää erilaisia palvelumuotoja. Palveluverkko on monikanavainen, yhdenvertainen ja dynaaminen:

- Meillä on olemassa erilaisia tapoja tuottaa sama palvelu. Monikanavainen palveluverkkomme koostuu digitaalisista palveluista, kotiin annettavista palveluista, eri puolilla maakuntaa sijaitsevista toimipaikoissa annettavista palveluista sekä keskitetysti hyvinvointialueella tai Itä-Suomen yhteistoiminta-alueella annettavista palveluista.

- Jokaisessa kunnassa on jatkossakin joko sote-keskus tai sote-asema. Palvelupisteet täydentävät lähipalveluja.
- Palvelumme eivät ole samanlaiset kaikkialla, mutta niillä alueilla, joissa väestön palvelutarve on samanlainen, palvelut ovat samanlaiset ja niitä tehdään samanlaisella konseptilla.
- Palvelujen tuottamistavan valintaa ohjaavat kriteerit, joiden perusteella alueen palvelut muuttuvat, kun väestön palvelutarve muuttuu.



Monikanavainen palveluverkko.