

Sosiaali- ja terveyskeskusten, - asemien ja palvelupisteiden palveluverkko vuoteen 2038

Tulevaisuuslautakunta 26.6.2024.

LUONNOS. LAUSUNTOKIERROKSELLA 23.8.2024 SAAKKA.

Periaatteet

- Jokaisessa kunnassa on vain yksi, joko
 - sote-keskus (suurimmat kunnat, joissa suuri ja laaja-alainen palvelutarve) TAI
 - sote-asema (pienemmät kunnat, joissa palvelujen tarve on kriteerein vähäisempää)
- Sote-palvelupiste täydentää suurempien kuntien reuna-alueiden palvelutarvetta
 - Palveluita tuotetaan sinne sote-keskuksesta tai sote-asemalta
- 1. Poikkeus on Joensuu
 - Siilaisen sairaalan yhteydessä tuotetaan myös muita palveluita
 - Joensuun sote-keskuksesta tuotetaan alueellisia palveluita, kuten digitaalisen sote-keskuksen palvelut
- 2. Poikkeus on Kontiolahti
 - Joensuun läheisen sijainnin vuoksi osa palveluista tuotetaan Joensuun sote-keskuksesta, sisältää myös vuodeosaston.
- Palveluita tuotetaan asiakkaiden tarpeen perusteella ja ajan mukanaan tuomien sopeuttamistarpeiden mukaisella tavalla. Aiempien sote-kiinteistöjen täyteen käyttöön ei jokaisessa kunnassa sitouduta, vaan palvelut tuotetaan tarvetta vastaavilla tavoilla, tarvittaessa jopa nyt vuokratun tilan sijaan.
- Kotihoito, kotisairaanhoido, vammaispalvelut ja suuri osa sosiaalipalveluista tuotetaan kuten ennenkin, mutta sijainteja ja/tai tiloja yhdistetään.
- Pelastuslaitos- ja ensihoito järjestetään erillisen palvelutasosuunnitelman mukaisesti, tämä suunnitelma ei sitä muuta.

Sote-keskus

Sote-keskusten vähimmäispalvelut

- Suuremmassa kunnassa yksi sote-keskus.
- Lääkäri- ja hoitajavastaanotot arkisin virka-aikaan ml. kiirevastaanotot ja vuodeosastot
- Näytteenottopalvelut ja vierianalytiikka
- Monialaisten mielenterveys- ja päihdepalveluiden laajat palvelut
- Työikäisten sosiaalipalveluja ja vammaispalveluja arkipäivisin virka-aikaan
- Ikääntyneiden palveluita, ml. alueelliset palvelut
- Kaikissa sote-keskuksissa tai niiden läheisyydessä on em. lisäksi
 - perustason kuvantamispalvelut
 - suun terveydenhuollon palvelut
 - toimintakykyä ja kuntoutumista tukevia palveluja
 - äitiys- ja lastenneuvola sekä lasten, nuorten ja perheiden sosiaalipalveluja (sote-keskuksissa tai erillisissä toimipisteissä)
 - asiakasohjausta ja neuvontaa sekä hoidon tarpeen arviointia.
- Moniammatillinen työyhteisö tarjoaa laajat konsultaatiomahdollisuudet.
- Palveluja *voidaan* tarjota myös virka-ajan ulkopuolella ja viikonloppuisin.
- Joensuussa tarjotaan lisäksi alueellisia palveluita, kuten digitaalisen sote-keskuksen palveluita.

Sote-asema

Sote-asemien vähimmäispalvelut

- Kaikissa niissä kunnissa, joissa ei ole sote-keskusta, on sote-asema.
- Lääkäri- ja hoitajavastaanotot arkisin virka-aikaan, tarpeen mukaan 1–5 päivänä viikossa
- Näytteenottopalvelut ja vierianalytiikka suppeasti
- Työikäisten sosiaalipalveluja ja vammaispalveluja
- Äitiys- ja lastenneuvola (ei välttämättä samassa kiinteistössä, mutta saman kunnan alueella)
- Ikääntyneiden palveluita
- Osalla sote-asemia
 - suun terveydenhuollon lasten- ja nuorten palveluita
 - lasten, nuorten ja perheiden sosiaalipalveluja
 - toimintakykyä tukevia palveluja.
- Kaikissa toimipisteissä on asiakasohjausta ja neuvontaa sekä hoidon tarpeen arviointia.
- Moniammatillinen työyhteisö tarjoaa laajat konsultaatiomahdollisuudet

Sote-palvelupiste

Sote-palvelupisteiden vähimmäispalvelut

- Alueilla, joilla on pitkät välimatkat, sote-palvelupiste täydentää palveluita esim. tavanomaisesta sote-rakennuksesta poikkeavassa sijainnissa.
- Kaikkia palveluita ei tuoteta säännöllisesti vaan esim. yksilöiden tarpeen mukaan
- Sote-palvelupisteisiin jalkautuvat ammattihenkilöt *voivat* tarjota muitakin tarkoituksenmukaisia palveluja ammattitaitonsa puitteissa tarvittaessa, esimerkiksi
 - näytteenottopalveluja
 - neuvolapalveluja
 - työikäisten ja lasten, nuorten ja perheiden sosiaalipalveluita tarvittaessa
- Ikääntyneiden palveluita
- Sote-palvelupiste tarjoaa neuvontaa ja ohjausta.
- Sote-palvelupisteen työntekijällä on laajat etäkonsultaation tekemisen mahdollisuudet.

Monipuoliset palvelut koko maakuntaan

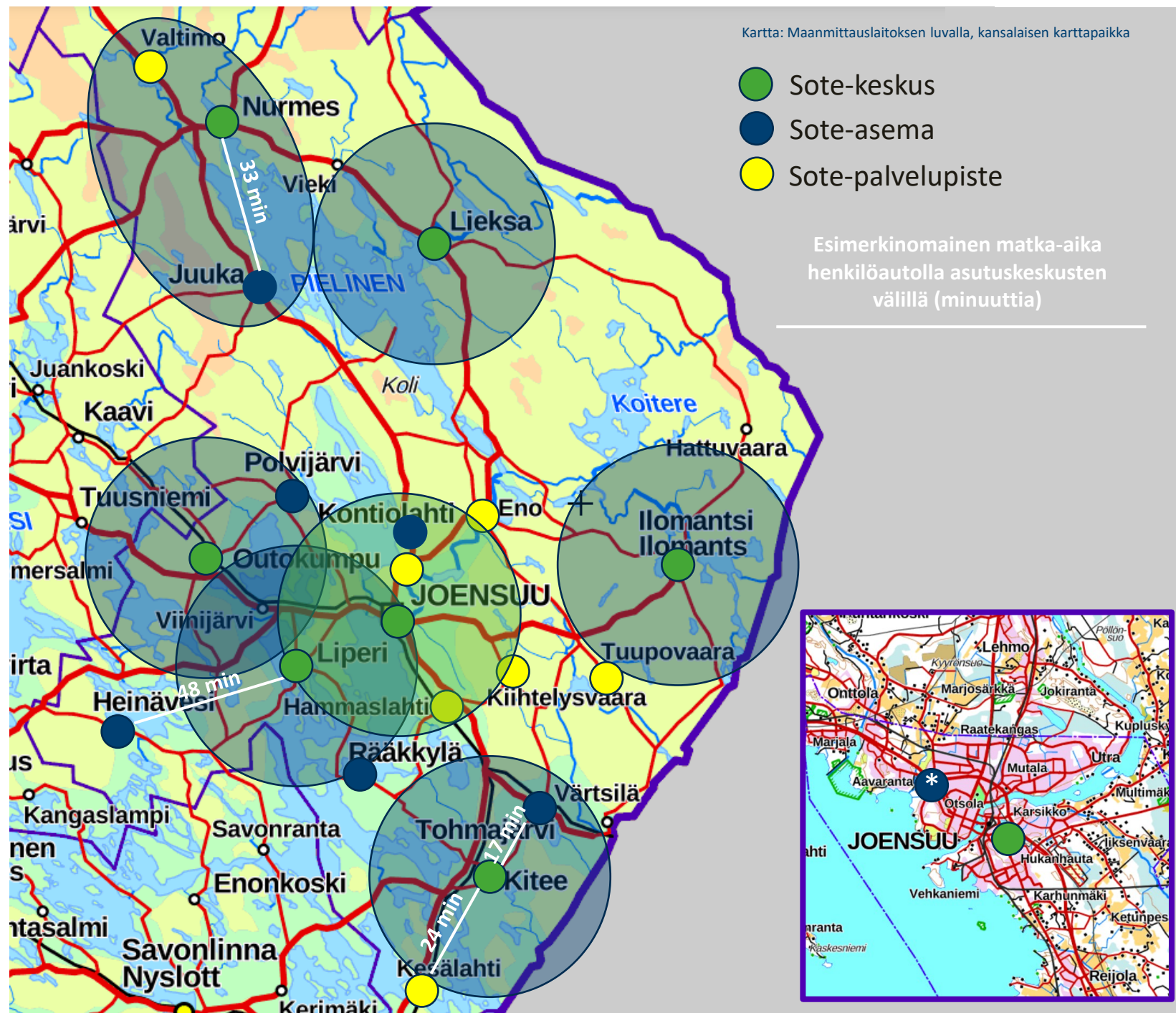
Sosiaali- ja terveyskeskus (sote-keskus): Suurimmissa alueellisissa taajamissa oleva yksikkö. Tuottaa palveluja laaja-alaisesti, ml. vuodeosastot. Joensuussa vuodeosastot pysyvät Siilaisen sairaalassa (* kuvassa), poikkeavasti myös Kontiolahden sote-asemalla. Lähes koko maakunnan väestölle turvataan sote-keskuksen palvelukokonaisuus korkeintaan 40 minuutin etäisyydellä 5 päivänä viikossa. Palveluja voidaan tarjota myös virka-ajan ulkopuolella ja viikonloppuisin.

Sosiaali- ja terveysasema (sote-asema): Sote-asetat toimivat sote-keskuksia suppeammalla valikoimalla. Avoimna 1–5 päivänä viikossa.

Sosiaali- ja terveyspalvelujen palvelupiste (sote-palvelupiste): Palvelut tuodaan tarpeen mukaisesti (esim. 1–3 kertaa viikossa) paikan päälle tarkoituksenmukaisimmalla tavalla.

Skenaarion keskeiset muutokset nykytilaan:

- Jokaisessa kunnassa on kunnan koon mukaan vain yksi sote-keskus tai sote-asema. Sen lisäksi suurimmissa kunnissa voi olla sote-palvelupisteitä palvelun saatavuutta täydentämässä.
- Joensuun palvelut kootaan yhteen alueelliseen sote-keskukseen.
- Alueella on lisäksi kuusi muuta sote-keskusta: Nurmes, Lieksa, Ilomantsi, Outokumpu, Liperi ja Kitee.
- Sote-asemia on sote-keskuksia suppeammin palveluin niissä kunnissa, joissa ei ole sote-keskuksia.
- Pitäjistä Enon, Hammaslahden, Kesälahden, Kiihtelysvaaran, Lehmon, Tuupovaaran ja Valtimon palvelut toteutetaan sote-palvelupisteissä ja läheiseen sote-asemaan tai sote-keskukseen tukeutuen
- Alustavat investointitarpeet: Nurmes, Joensuu (sote-keskus)





Hyvää elämää
ja elämäniloa
Pohjois-Karjalassa

TUKEA ♥ TURVAA ♥ HYVINVOINTIA

Suun
SOTE
POHJOIS-KARJALAN
HYVINVOINTIALUE