

Ahmovaaran asemakaavatyö - osallisille suunnattu lähtötietokysely

Kyselyn tarkoituksena on kerätä asukkaiden, yrittäjien, matkailijoiden ja muiden osallisten ideoita Juuan Ahmovaaran suunnittelua varten.

Suunnittelualue on osa Kolin matkailualueetta ja sijaitsee noin 25 km kunnan keskustaajamasta kaakkoon. Suunnittelualueen alustava pinta-ala on noin 52 ha, ja alue on kokonaisuudessaan asemakaavoittamaton.

Asemakaavatyön yhtenä keskeisenä tavoitteena on Ahmovaaran alueen elinkeinoelämän ja matkailun kehittäminen. Asemakaavalla tarkennetaan oikeusvaikuttaisen Koli-Ahmovaara osayleiskaavan aluevarauksia matkailun, palveluiden, asumisen ja muun maankäytön osalta.

Kyselyyn vastaaminen kestää n. 5 min. Voit vastata kyselyyn anonyymisti.

Kysely on avoinna 31.1.2024 saakka.

Kyselyn toteutuksesta vastaa Projoplan Oy.

Aloita

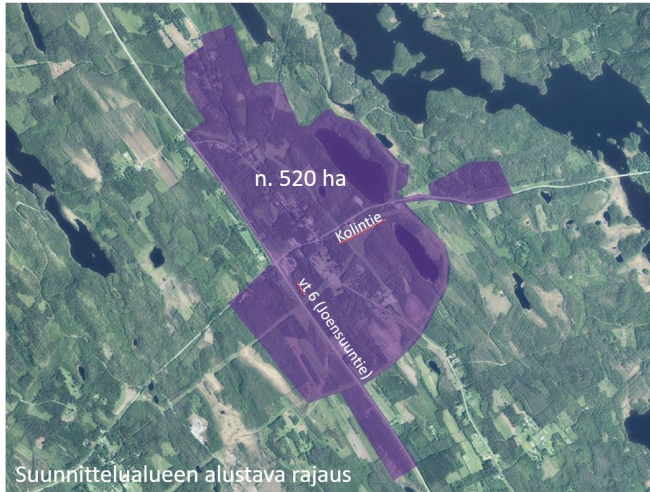
[Terms of Service](#) | [Privacy Notice](#)



1/9 Vastaajan taustatiedot - ikä

- Alle 25 vuotta
- 26-35 vuotta
- 36-45 vuotta
- 46-65
- yli 65 vuotta

Seuraava

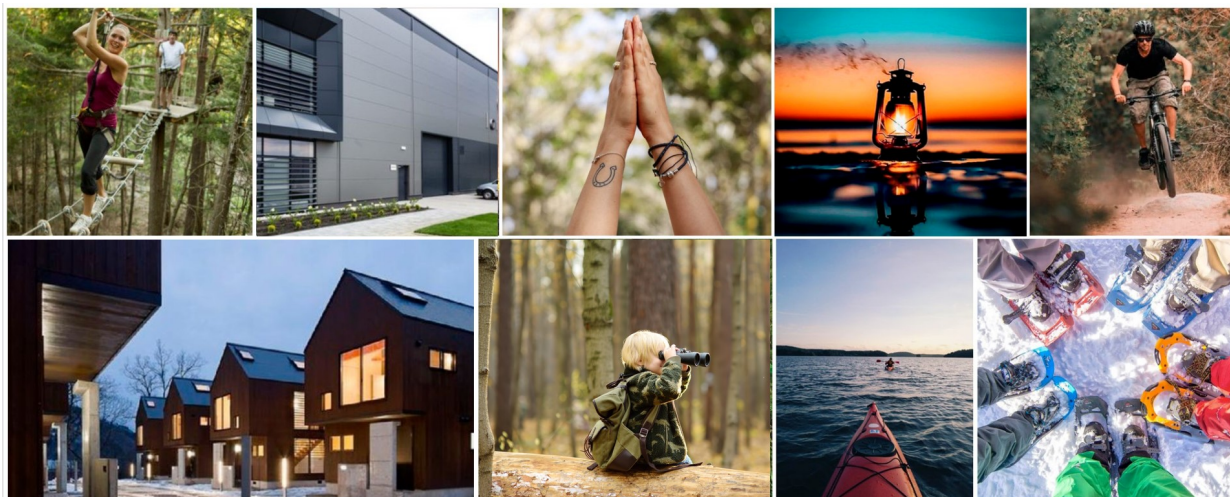


2/9 Taustatiedot - suhde alueeseen

Missä roolissa vastaat kyselyyn?

Voit valita useamman vaihtoehdon.

- Suunnittelualueen asukkaaana
- Suunnittelualueella tai sen lähiympäristössä toimivana yrittäjänä
- Matkailijana tai muuna vierana
- Suunnittelualueen tai lähiympäristön maanomistajana
- Yhdistyksen tai muun sidosryhmän edustajana
- Kunnan työntekijänä tai luottamushenkilönä
- Viranomaisena
- Muu mikä?



3/9 Suunnittelun painopisteet

Mihin suunnittelukysymyksiin AhmoVaaran alueen asemakaavoituksessa tulisi mielestäsi kiinnittää huomiota?

Eri mieltä Samaa mieltä

0 1 2 3 4 5 6 7 8 9 10

Alueelle tulisi osoittaa pysyvää asumista.

Alueelle tulisi osoittaa erilaisia lomaa-asumisen vaihtoehtoja.

Alueelle tulisi osoittaa riittävästi kaupallisia palveluita.

Alueelle tulisi osoittaa teollisuus- ja työpaikkatontteja.

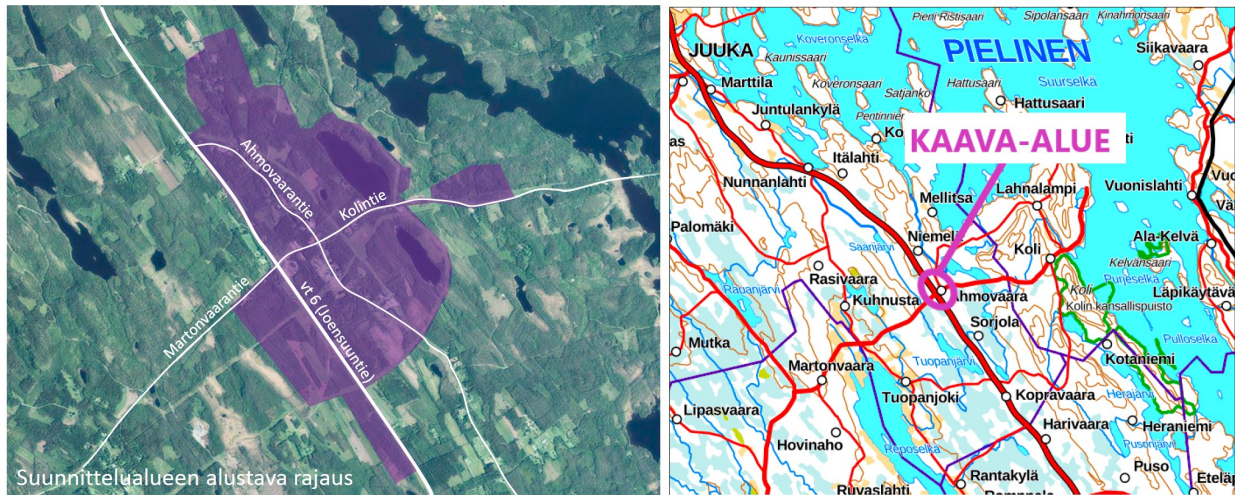
Alueen reitistöjä ja liikennejärjestelyitä tulisi kehittää.

Alueella tulisi kehittää vapaa-aikaan ja retkeilyyn liittyviä palveluita.

Tyhjennä

Edellinen

Seuraava



4/9 Suunnittelun painopisteet - vakituinen asuminen

Minkälaisia asumisvaihtoehtoja alueelta tulisi löytyä?

Eri mieltä Samaa mieltä

0 1 2 3 4 5 6 7 8 9 10

Valmiita omistusasuntoja ja/tai pientalotontteja.

Vuokra-asuntoja myös lyhytaikaiseen asumiseen.

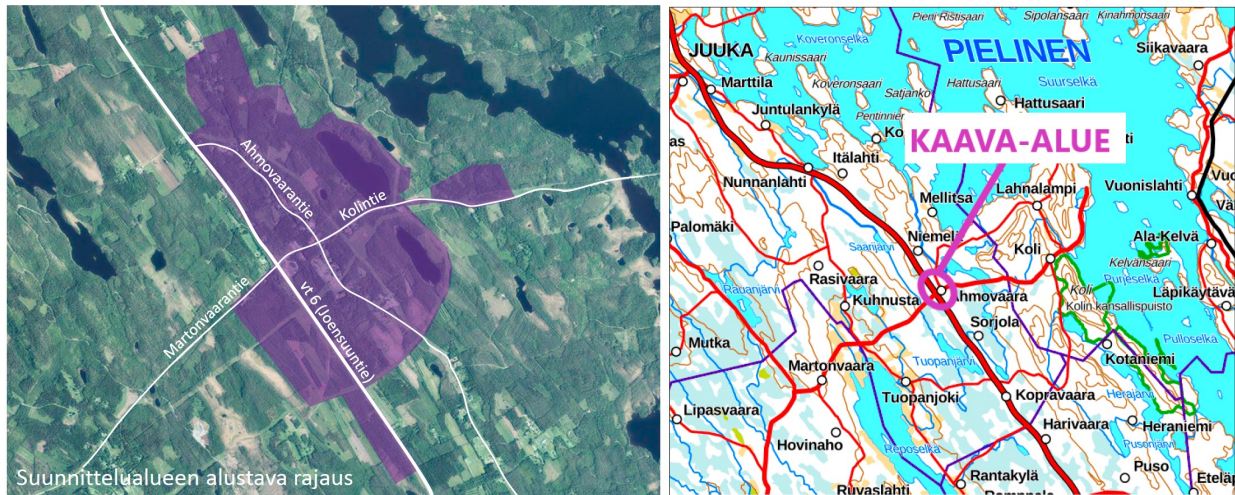
Erillispientaloja pysyvään asumiseen.

Rivitaloja ja paritaloja.

Kerrostaloja.

Tyhjennä

Perustele vastauksesi tässä



5/9 Suunnittelun painopisteet - loma-asuminen

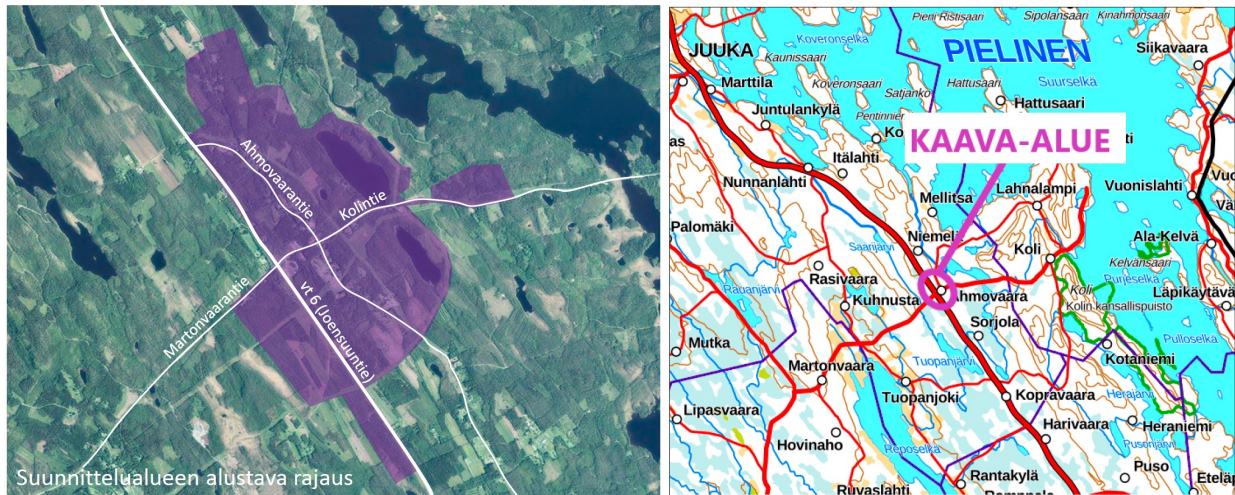
Minkälaisia loma-asumisen vaihtoehtoja alueelta tulisi mielestäsi löytyä?

	Eri mieltä					Samaa mieltä					
	0	1	2	3	4	5	6	7	8	9	10
Hotelli	<input type="radio"/>	<input type="radio"/>	<input type="radio"/>	<input type="radio"/>	<input type="radio"/>	<input type="radio"/>	<input type="radio"/>	<input type="radio"/>	<input type="radio"/>	<input type="radio"/>	<input type="radio"/>
Yksittäisiä lomamökkejä	<input type="radio"/>	<input type="radio"/>	<input type="radio"/>	<input type="radio"/>	<input type="radio"/>	<input type="radio"/>	<input type="radio"/>	<input type="radio"/>	<input type="radio"/>	<input type="radio"/>	<input type="radio"/>
Paritaloja sekä rivitaloja loma-asumiseen.	<input type="radio"/>	<input type="radio"/>	<input type="radio"/>	<input type="radio"/>	<input type="radio"/>	<input type="radio"/>	<input type="radio"/>	<input type="radio"/>	<input type="radio"/>	<input type="radio"/>	<input type="radio"/>
Bed & Breakfast -majoitusta	<input type="radio"/>	<input type="radio"/>	<input type="radio"/>	<input type="radio"/>	<input type="radio"/>	<input type="radio"/>	<input type="radio"/>	<input type="radio"/>	<input type="radio"/>	<input type="radio"/>	<input type="radio"/>
Matkaparkki (esim. matkailuautoille)	<input type="radio"/>	<input type="radio"/>	<input type="radio"/>	<input type="radio"/>	<input type="radio"/>	<input type="radio"/>	<input type="radio"/>	<input type="radio"/>	<input type="radio"/>	<input type="radio"/>	<input type="radio"/>
Leirintäalue ja telttamajoitus.	<input type="radio"/>	<input type="radio"/>	<input type="radio"/>	<input type="radio"/>	<input type="radio"/>	<input type="radio"/>	<input type="radio"/>	<input type="radio"/>	<input type="radio"/>	<input type="radio"/>	<input type="radio"/>

Tyhjennä

Edellinen

Seuraava



6/9 Suunnittelun painopisteet - alueen palvelut

Minkälaiset palvelut sopisivat mielestäsi Ahmovaaran alueelle?

	Eri mieltä					Samaa mieltä					
	0	1	2	3	4	5	6	7	8	9	10
Paljon tilaa vievä kauppa (esim. kodinkone-, vene- tai puutarha-alan kauppa)	<input type="radio"/>	<input type="radio"/>	<input type="radio"/>	<input type="radio"/>	<input type="radio"/>	<input type="radio"/>	<input type="radio"/>	<input type="radio"/>	<input type="radio"/>	<input type="radio"/>	<input type="radio"/>
Iso päivittäistavarakauppa (esim. K-Supermarket, S-market, Lidl)	<input type="radio"/>	<input type="radio"/>	<input type="radio"/>	<input type="radio"/>	<input type="radio"/>	<input type="radio"/>	<input type="radio"/>	<input type="radio"/>	<input type="radio"/>	<input type="radio"/>	<input type="radio"/>
Laajan taravalikoiman myymälä / erikoiskaupan tavaratalo (esim. Tokmanni, Puuilo, Motonet)	<input type="radio"/>	<input type="radio"/>	<input type="radio"/>	<input type="radio"/>	<input type="radio"/>	<input type="radio"/>	<input type="radio"/>	<input type="radio"/>	<input type="radio"/>	<input type="radio"/>	<input type="radio"/>
Ravintola- ja kahvilapalvelut.	<input type="radio"/>	<input type="radio"/>	<input type="radio"/>	<input type="radio"/>	<input type="radio"/>	<input type="radio"/>	<input type="radio"/>	<input type="radio"/>	<input type="radio"/>	<input type="radio"/>	<input type="radio"/>
Liikunta- ja vapaa-ajan tilat.	<input type="radio"/>	<input type="radio"/>	<input type="radio"/>	<input type="radio"/>	<input type="radio"/>	<input type="radio"/>	<input type="radio"/>	<input type="radio"/>	<input type="radio"/>	<input type="radio"/>	<input type="radio"/>
Retkeily- ja urheiluvälinevuokraamot.	<input type="radio"/>	<input type="radio"/>	<input type="radio"/>	<input type="radio"/>	<input type="radio"/>	<input type="radio"/>	<input type="radio"/>	<input type="radio"/>	<input type="radio"/>	<input type="radio"/>	<input type="radio"/>

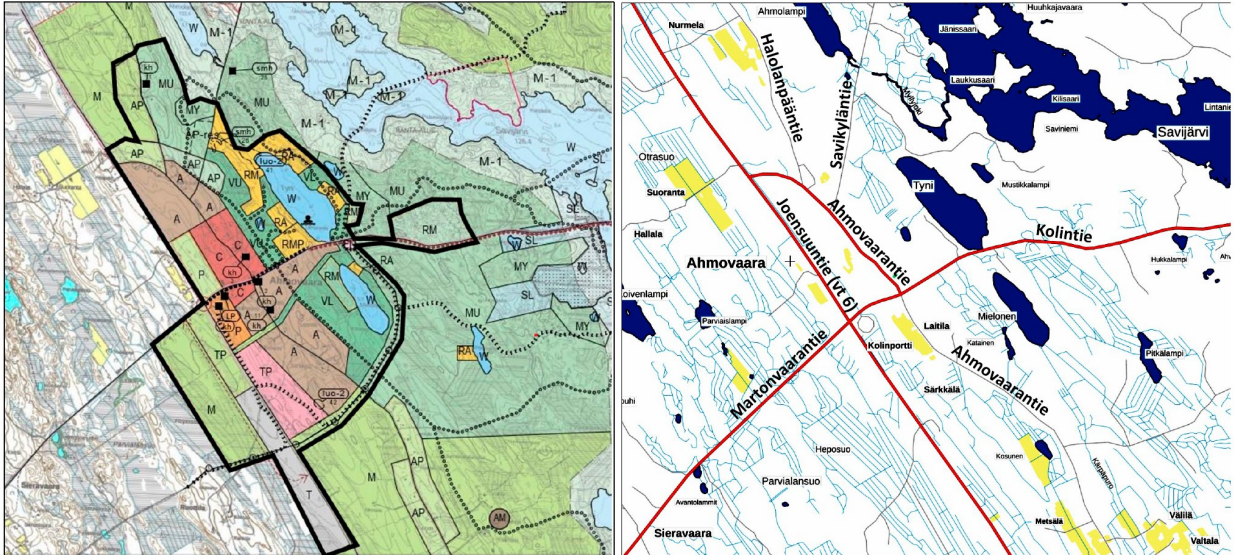
Tyhjennä

Voit perustella vastaustasi tässä ja pohtia, mitä muita palveluita alueelta voisi löytyä?



Edellinen

Seuraava



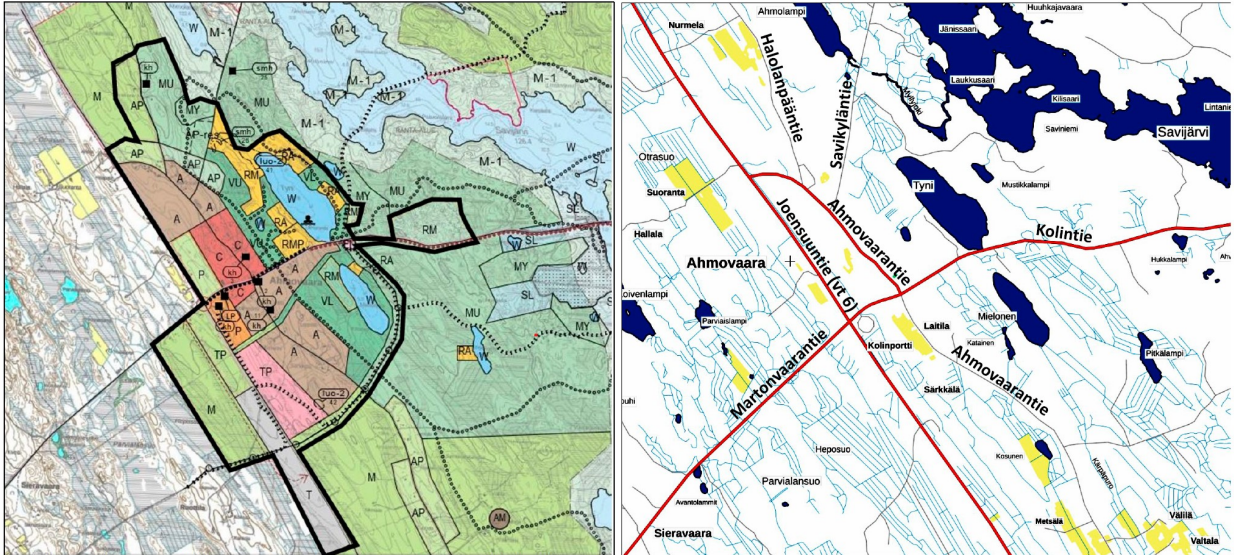
Ote voimassa olevasta osayleiskaavasta. Suunnittelualue on rajattu mustalla viivalla.

7/9 Suunnittelun painopisteet - liikenne ja reitistöt.

Mitkä olisivat mielestäsi tärkeimpiä kehittämiskohteita alueella liikenteen ja reitistöjen näkökulmasta?

Edellinen

Seuraava



Ote voimassa olevasta osayleiskaavasta. Suunnittelualue on rajattu mustalla viivalla.

8/9 Suunnittelun painopisteet - virkistysalueet ja luonnonympäristö.

Mitkä ovat mielestäsi virkistysalueet ja luonnonympäristön kannalta tärkeimpiä kohteita alueella?

Edellinen

Seuraava



9/9 Vapaamuotoinen kommentti

Tähän voit lopuksi jättää vapaamuotoisia kommentteja sekä evästystä alueen suunnittelijoille.

Edellinen

Lähetä