



Ahmovaaran asemakaava

Ahmovaaran asemakaavatyö - osallisille suunnattu lähtötietokysely

Kyselyn tarkoituksena on kerätä asukkaiden, yrittäjien, matkailijoiden ja muiden osallisten ideoita Juuan Ahmovaaran suunnittelua varten.

Suunnittelualue on osa Kolin matkailualueetta ja sijaitsee noin 25 km kunnan keskustaajamasta kaakkoon. Suunnittelualueen alustava pinta-ala on noin 520 ha, ja alue on kokonaisuudessaan asemakaavoittamaton.

Asemakaavatyön yhtenä keskeisenä tavoitteena on Ahmovaaran alueen elinkeinoelämän ja matkailun kehittäminen. Asemakaavalla tarkennetaan oikeusvaikutteisen Koli-Ahmovaara osayleiskaavan aluevarauksia matkailun, palveluiden, asumisen ja muun maankäytön osalta.

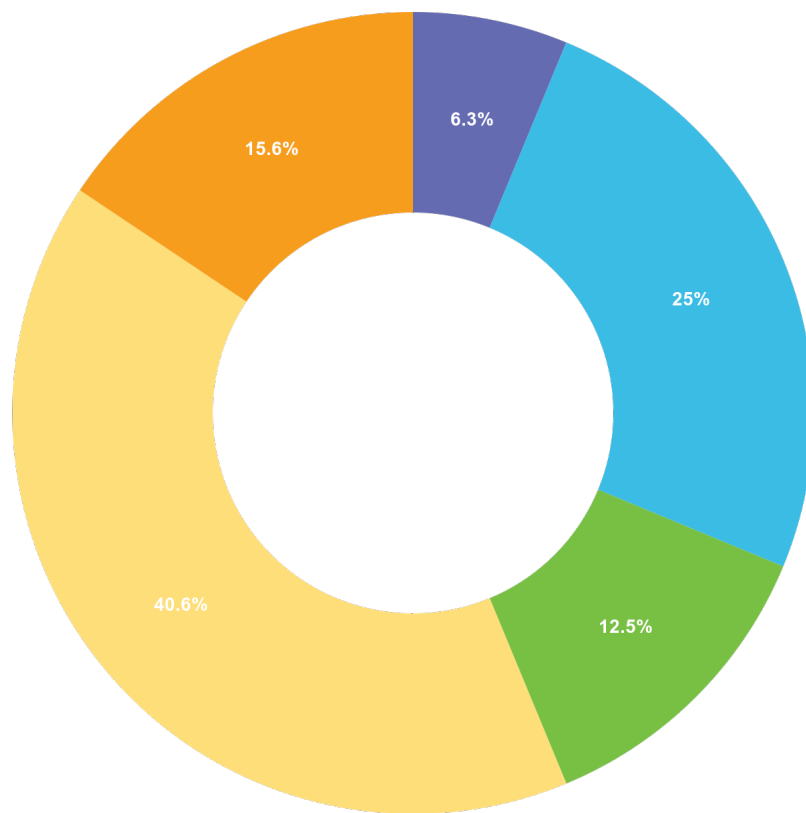
Kyselyyn vastaaminen kestää n. 5 min. Voit vastata kyselyyn anonyymisti.

Kysely on avoinna 31.1.2024 saakka.

Kyselyn toteutuksesta vastaa Projoplan Oy.



Q1 1/9 Vastaajan taustatiedot - ikä



Answered: 32 Unanswered: 0

Choice	Total
<input type="radio"/> Alle 25 vuotta	2
<input type="radio"/> 26-35 vuotta	8
<input type="radio"/>	

Choice

36-45 vuotta



46-65



yli 65 vuotta

Total

4

13

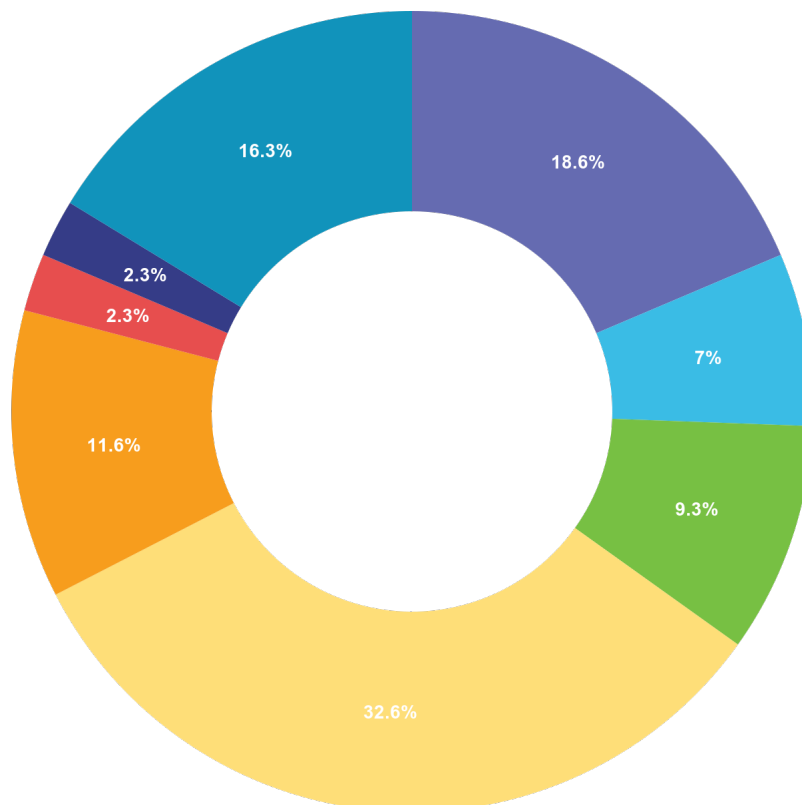
5



Q2 2/9 Taustatiedot - suhde alueeseen

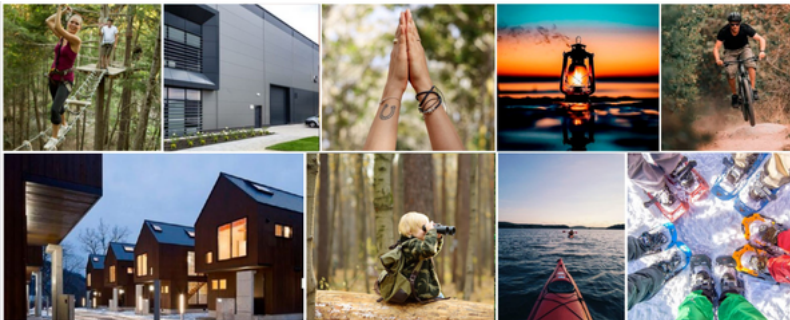
Missä roolissa vastaat kyselyyn?

Voit valita useamman vaihtoehdon.



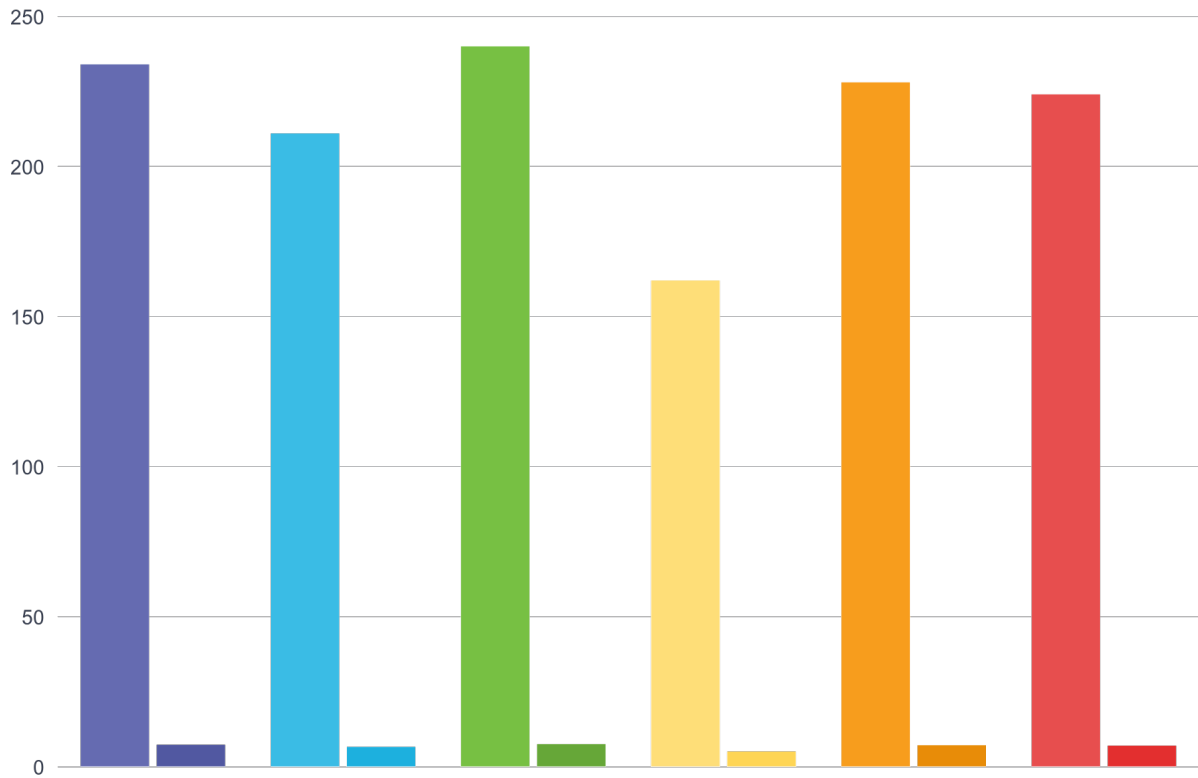
Answered: 32 Unanswered: 0

Choice	Total
<input type="radio"/> Suunnittelalueen asukkaaana	8
<input type="radio"/> Suunnittelalueella tai sen lähiympäristössä toimivana yrittäjänä	3
<input type="radio"/> Matkailijana tai muuna vieraana	4
<input type="radio"/> Suunnittelalueen tai lähiympäristön maanomistajana	14
<input type="radio"/> Yhdistyksen tai muun sidosryhmän edustajana	5
<input type="radio"/> Kunnan työntekijänä tai luottamushenkilönä	1
<input type="radio"/> Viranomaisena	1
<input type="radio"/> Muu mikä?	7



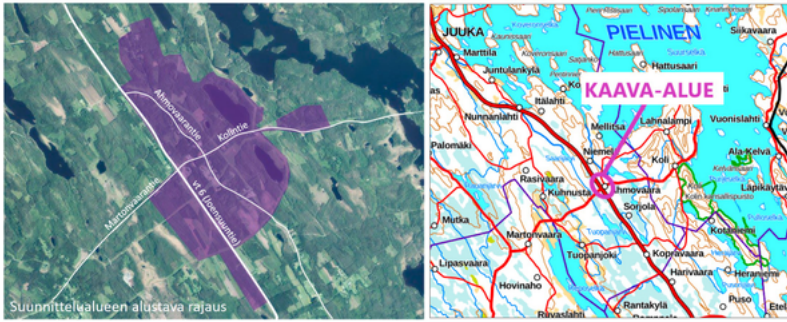
Q3 3/9 Suunnittelun painopisteet

Mihin suunnittelukysymyksiin Ahmovaaran alueen asemakaavoituksessa tulisi mielestäsi kiinnittää huomiota?



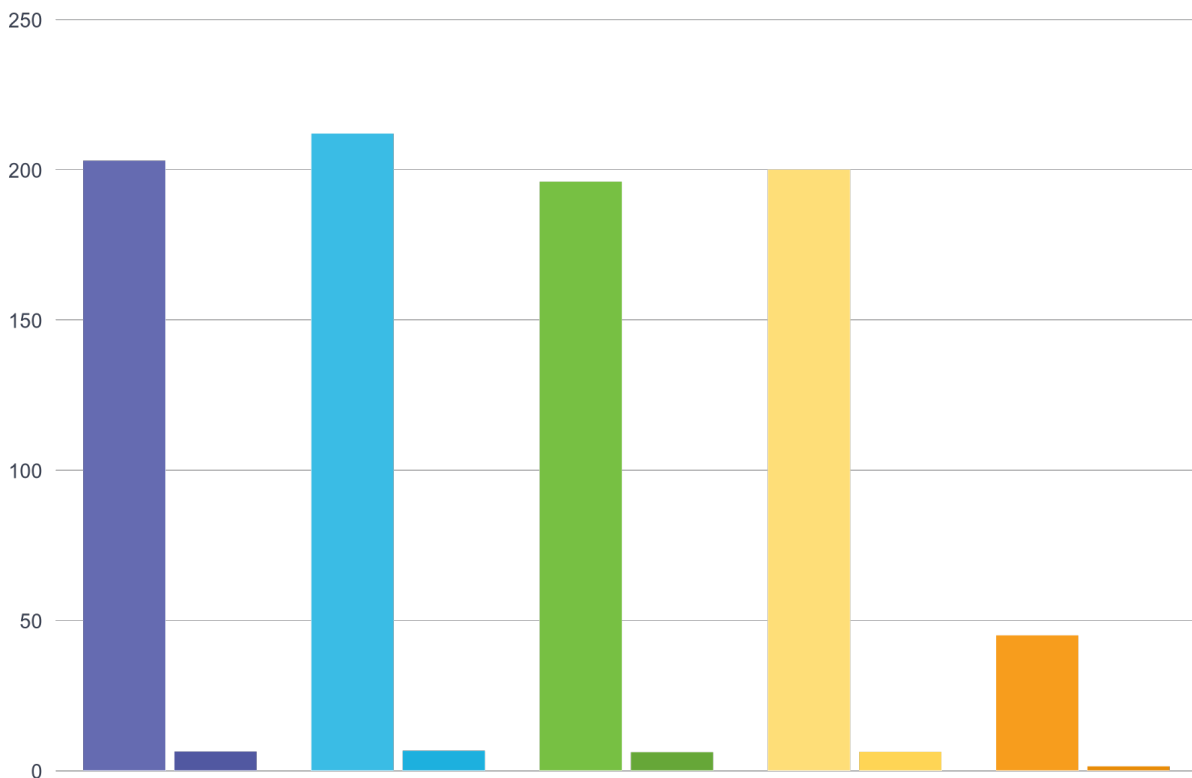
Answered: 32 Unanswered: 0

Choice	Score	Average
Alueelle tulisi osoittaa pysyvää asumista.	234	7.31
Alueelle tulisi osoittaa erilaisia loma-asumisen vaihtoehtoja.	211	6.59
Alueelle tulisi osoittaa riittävästi kaupallisia palveluita.	240	7.5
Alueelle tulisi osoittaa teollisuus- ja työpaikkatontteja.	162	5.06
Alueen reitistöjä ja liikennejärjestelyitä tulisi kehittää.	228	7.13
Alueella tulisi kehittää vapaa-aikaan ja retkeilyyn liittyviä palveluita.	224	7



Q4 4/9 Suunnittelun painopisteet - vakituinen asuminen

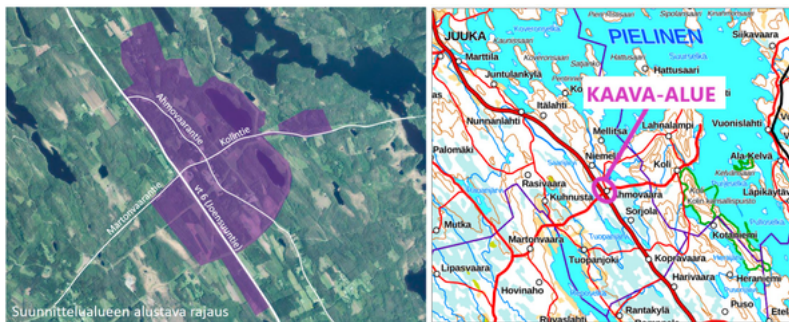
Minkälaisia asumisvaihtoehtoja alueelta tulisi löytyä?



Answered: 32 Unanswered: 0

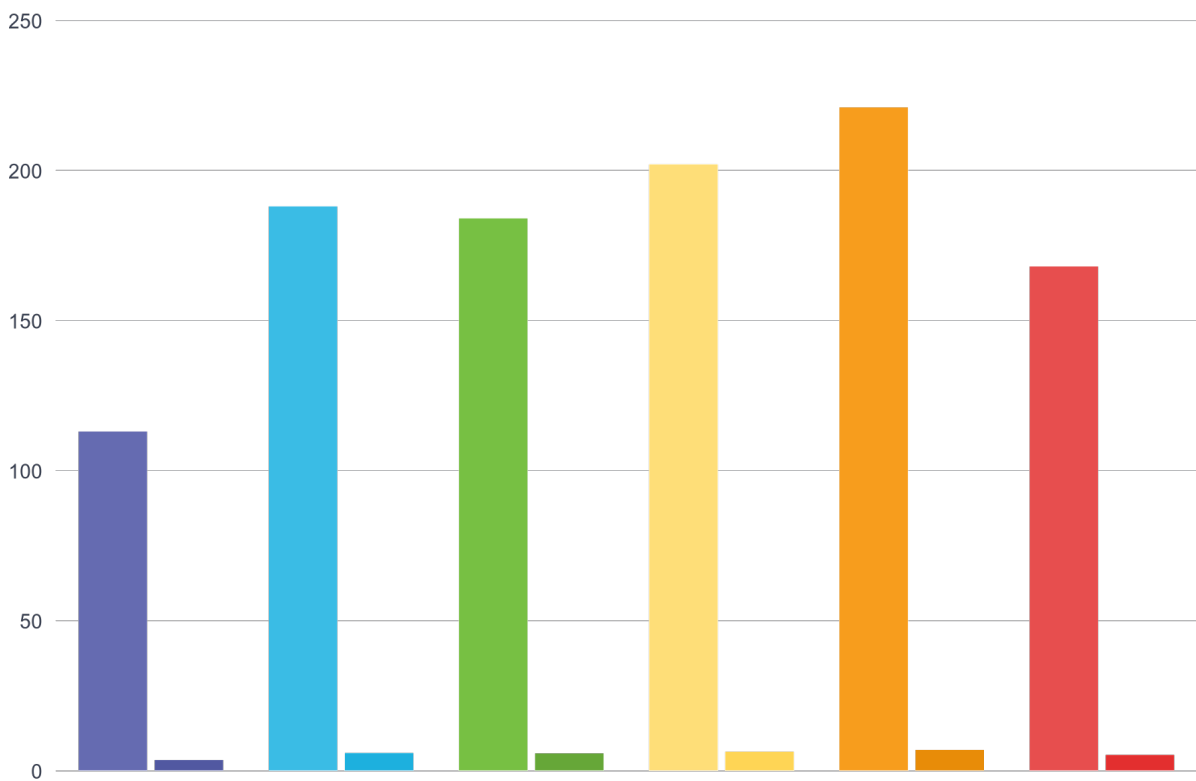
Choice	Score	Average
Valmiita omistusasuntoja ja/tai pientalotontteja.	203	6.34
Vuokra-asuntoja myös lyhytaikaiseen asumiseen.	212	6.63

Choice	Score	Average
● Erillispientaloja pysyvään asumiseen.	196	6.13
● Rivitaloja ja paritaloja.	200	6.25
● Kerrostaloja.	45	1.41









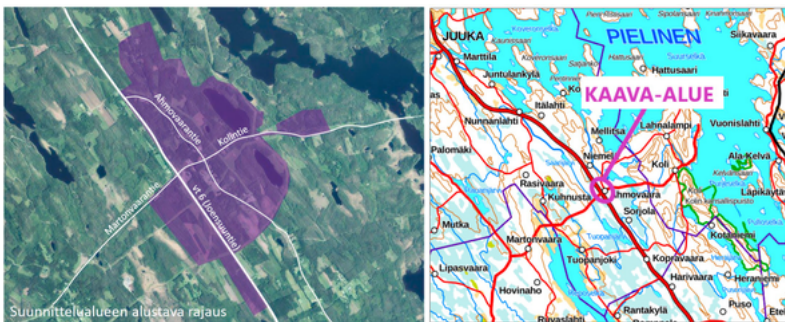
Q5 5/9 Suunnittelun painopisteet - loma-asuminen

Minkälaisia loma-asumisen vaihtoehtoja alueelta tulisi mielestäsi löytyä?



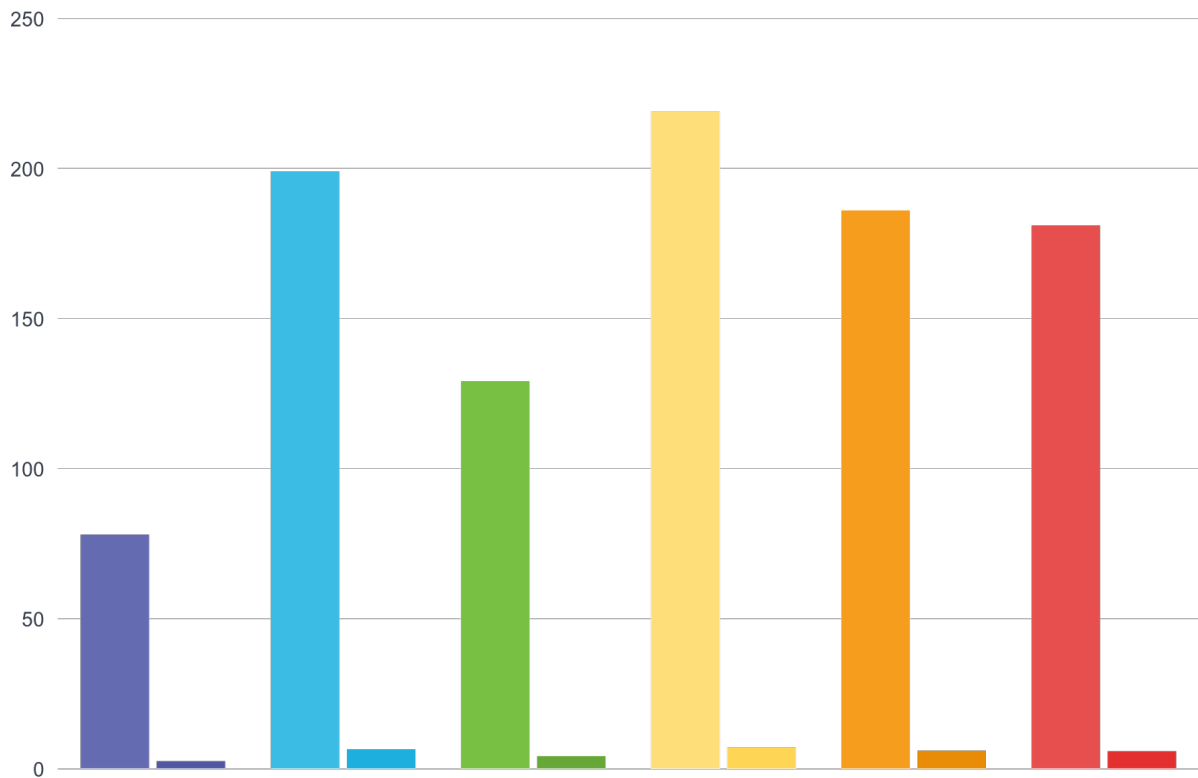
Answered: 32 Unanswered: 0

Choice	Score	Average
 Hotelli	113	3.53
 Yksittäisiä lomamökkejä	188	5.88
 Paritaloja sekä rivitaloja loma-asumiseen.	184	5.75
 Bed & Breakfast -majoitusta	202	6.31
 Matkaparkki (esim. matkailuautoille)	221	6.91
 Leirintäalue ja telttamajoitus.	168	5.25



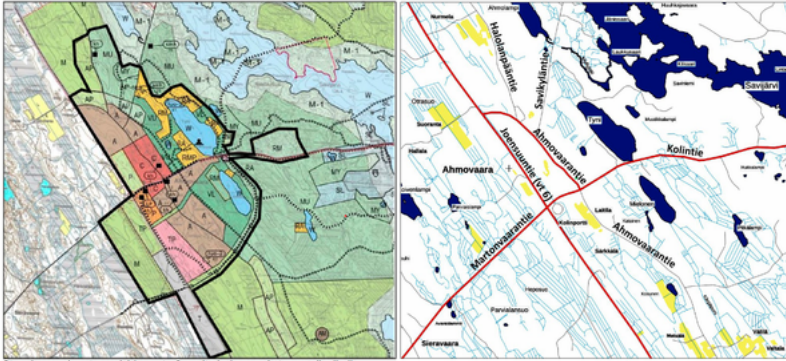
Q6 6/9 Suunnittelun painopisteet - alueen palvelut

Minkälaiset palvelut sopisivat mielestäsi Ahmovaaran alueelle?



Answered: 31 Unanswered: 1

Choice	Score	Average
● Paljon tilaa vievä kauppa (esim. kodinkone-, vene- tai puutarha-alan kauppa)	78	2.52
● Iso päivittäistavarakauppa (esim. K-Supermarket, S-market, Lidl)	199	6.42
● Laajan taravalikoiman myymälä / erikoiskaupan tavaratalo (esim. Tokmanni, Puuilo, Motonet)	129	4.16
● Ravintola- ja kahvilapalvelut.	219	7.06
● Liikunta- ja vapaa-ajan tilat.	186	6
● Retkeily- ja urheiluvälinevuokraamot.	181	5.84



Ote voimassa olevasta osayleiskaavasta. Suunnittelualue on rajattu mustalla viivalla.

Q7 7/9 Suunnittelun painopisteet - liikenne ja reitistöt.

Mitkä olisivat mielestäsi tärkeimpiä kehittämiskohteita alueella liikenteen ja reitistöjen näkökulmasta?

Thursday, January 25, 2024 at 11:53 AM UTC

Selkeät liittymät ja opasteet pääväylille Ahmovaara-Kolintien varrelle ja niistä mentäessä tonteille.
Teiden huolto kunnossa; myös sivuteillä.

Tuesday, January 23, 2024 at 8:43 AM UTC

valtatie 6 turvallisuus, kevyenliikenteen väylä Kolille

Tuesday, January 9, 2024 at 1:16 PM UTC

Toimivat kevyen liikenteen yhteydet Kolin kansallispuistoon.

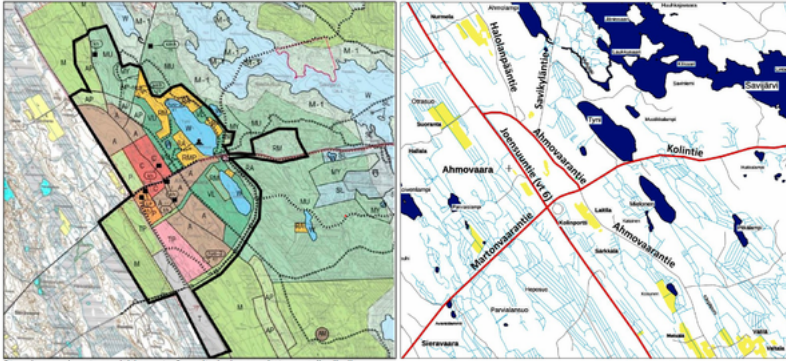
Monday, January 8, 2024 at 12:39 PM UTC

Pääristeyksen nopeusrajoitus, kevyen liikenteen väylän jatkaminen Kolille, ulkoilureittien kehittäminen

Tuesday, January 2, 2024 at 9:59 AM UTC

Ei kelkkareittiä tänne kiitos

Answered: 20 **Unanswered:** 12



Ote voimassa olevasta osayleiskaavasta. Suunnittelualue on rajattu mustalla viivalla.

Q8 8/9 Suunnittelun painopisteet - virkistysalueet ja luonnonympäristö.

Mitkä ovat mielestäsi virkistys- ja luonnonympäristön kannalta tärkeimpiä kohteita alueella?

Thursday, January 25, 2024 at 11:53 AM UTC

Matkailun tarpeisiin liittyvät kehityskohteet sisältäen tarvittavan rakentamisen, jotta aluetta voidaan hyödyntää lomailuun ja osana Kollitie suuntautuvaa matkailua.

Kehityskohteet lähellä vesistöjä Ahmovaara-Kollitien lähituntumassa.

Tuesday, January 23, 2024 at 8:43 AM UTC

Tynilampi ja urheilukenttä, kuntorata ja hiihtoreitit

Tuesday, January 9, 2024 at 1:16 PM UTC

Tyni-järven rannat ovat tärkeä virkistäytymispaikka.

Monday, January 8, 2024 at 12:39 PM UTC

Lammet

Thursday, January 4, 2024 at 2:51 PM UTC

Tynin ympäristö

Answered: 19 **Unanswered:** 13



Q9 9/9 Vapaamuotoinen kommentti

Tähän voit lopuksi jättää vapaamuotoisia kommentteja sekä evästystä alueen suunnittelijoille.

Thursday, January 25, 2024 at 11:53 AM UTC

Suunnittelussa on hyvä huomioida koko alue Ahmovaara-Kolintien varressa esim. kaikki lähivesistöt ympäristöineen.

Tuesday, January 23, 2024 at 8:43 AM UTC

Mielestäni asemakaavan keskeinen asia pitäisi olla kylän keskustan luominen, johon keskittyisi kaikki liiketoiminta ja asiointi/ yhteinen "olohuone" myös ulkona.

Tuesday, January 2, 2024 at 9:59 AM UTC

Älkää SUUNNITELKO mitään yksityismaille ilman maanomistajan nimenomaista lupaa.

Wednesday, December 27, 2023 at 7:55 PM UTC

Ajankohtainen sähköautojen latausasema olisi paikallaan tälle alueelle

Wednesday, December 27, 2023 at 1:06 PM UTC

Olisi hyvä kerätä tietoa mitä alueella jo on ja mitä tehdään esim. matkailun edistämiseksi. Ja kuinka niitä voidaan kehittää ja mahdollistaa niin yhdistysten /vapaaehtoiset kuin yritysten toiminta.

ESIMERKKI: C-alueen monikäyttötalon ympäristön /piha-alueen kehittäminen niin, että se palvelee virkistyskäytössä niin kyläläisiä kuin matkailijoitakin - niin lapsia kuin "rollaattori-ikäisiäkin". Parin

vuoden ajan monikäyttötalon takana Juuan kunnan metsikössä on ollut talkoilla rakennettu pienimuotoinen seikkailupolku, joka on saanut hyvää palautetta etenkin lapsiperheiltä.

Answered: 13 **Unanswered:** 19