



Kuva: A2, Ent. Tanskasen kauppa

A2, Ent. Tanskasen kauppa

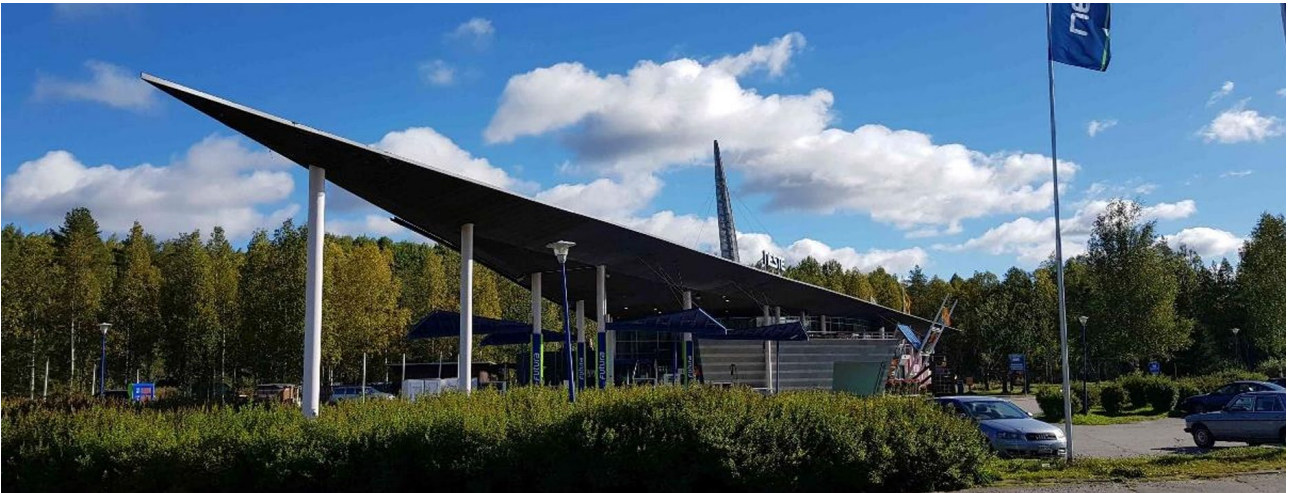
Rakennushistoriallisesti arvokas rakennus on kerroksellinen kokonaisuus, jossa on vuoden 1919 jugendin ja vuoden 1949 jälleenrakennuskauden tyyli- ja piirteitä. Monimuotoinen rakennus on mielenkiintoinen ja mieleen jäävä. Sillä on myös identiteetti-arvoa. Rakennuksella on vanhana kaupparakennuksena historiallista arvoa. Keskeisellä paikalla sijaitseva, ympäristöstään maamerkinä erottuva rakennus on maisemallisesti ja kyläkuvallisesti arvokas. Paikallisesti arvokas: R, H, M



Kuva: A3, Ahmovaaran koulu

A3, Ahmovaaran koulu

Koulurakennus on rakennushistoriallisesti arvokas esimerkki 1900-luvun alun koulurakentamisesta. Ahmovaaran koulu on vanhana kyläkouluna historiallisesti arvokas. Kyläkoulut ovat perinteisesti olleet kaikkien tuntemia ja käyttämiä yhteisiä rakennuksia ja paikkakunnilla tärkeitä merkkirakennuksia. Näkyvällä paikalla kylänraitin varrella sijaitseva kookas koulurakennus erottuu kylässä maamerkkirakennuksena. Se on maisemallisesti arvokas kohde. Paikallisesti arvokas: R, H, M



Kuva: A8, Kolinportti

A8, Kolin portti

Rakennuksella on rakennushistoriallista arvoa. Kolinportti on hyvä esimerkki 1990-luvun alun futuristisesta arkkitehtuurista. Se edustaa oman aikakautensa matkailuarkkitehtuuria. Toisaalta rakennuksen ulkoasussa voidaan nähdä viittauksia luontoon. Kolinportti on maisemallisesti arvokas maamerkkirakennus. Se on suunniteltu näyttäväksi maamerkkirakennukseksi juuri tälle paikalle, päätieltä Kolille johtavan tien risteykseen. Näkyvä ja mieleen jäävä rakennus luo paikalle merkityksen. Se on olennainen osa paikan identiteettiä. Paikallisesti arvokas: R, M