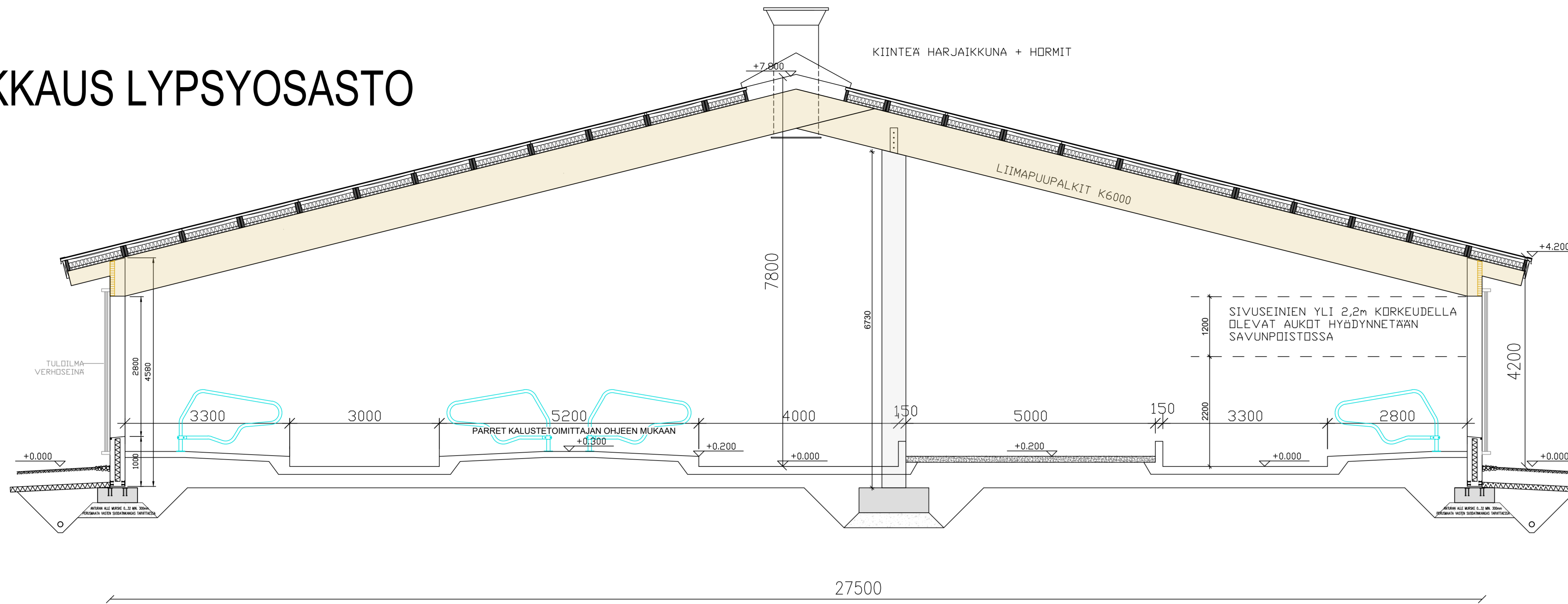


LEIKKAUS LYPSYOSASTO



RAKENNETYYYPIT:

US1 (U-ARVO 0,27 W/m2K)
 -SOKKELIT TERÄSBETONIELEMENTTI (80+140+80)= 300 mm
 - NAVETAN PÄÄDYISSÄ

US2 (U-ARVO 0,80 W/m2K)
 -KASVIHUONEKENNOLEVY, "ITKUIKKUNA"
 -ELÄINTILASSA KORVAUSILMA-IKKUNA (HARJAIKKUNA)

VK 1 (U-ARVO 0,26W/M2K)
 PROTAN-VESIKATE
 TERMATER- YLÄPOHJAELEMENTTI 200mm
 -MINERAALIVILLAERISTE 150mm
 -KERTOPUURUNKO 51x200
 -HÖYRYNSULKU
 -SINKITYY, MUOVIPINNOITETTU PELTI
 LIIMAPUUPALKIT k 6000

AP1 (Eläintila)
 -BETONI K40, 100...150mm + RAUD.VERKKO 6-150/8-200
 -KONEELLISESTI TIIV. SORA TAI MURSKESORA VÄH. 200mm

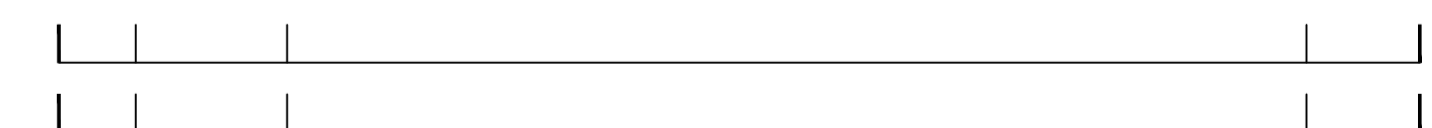
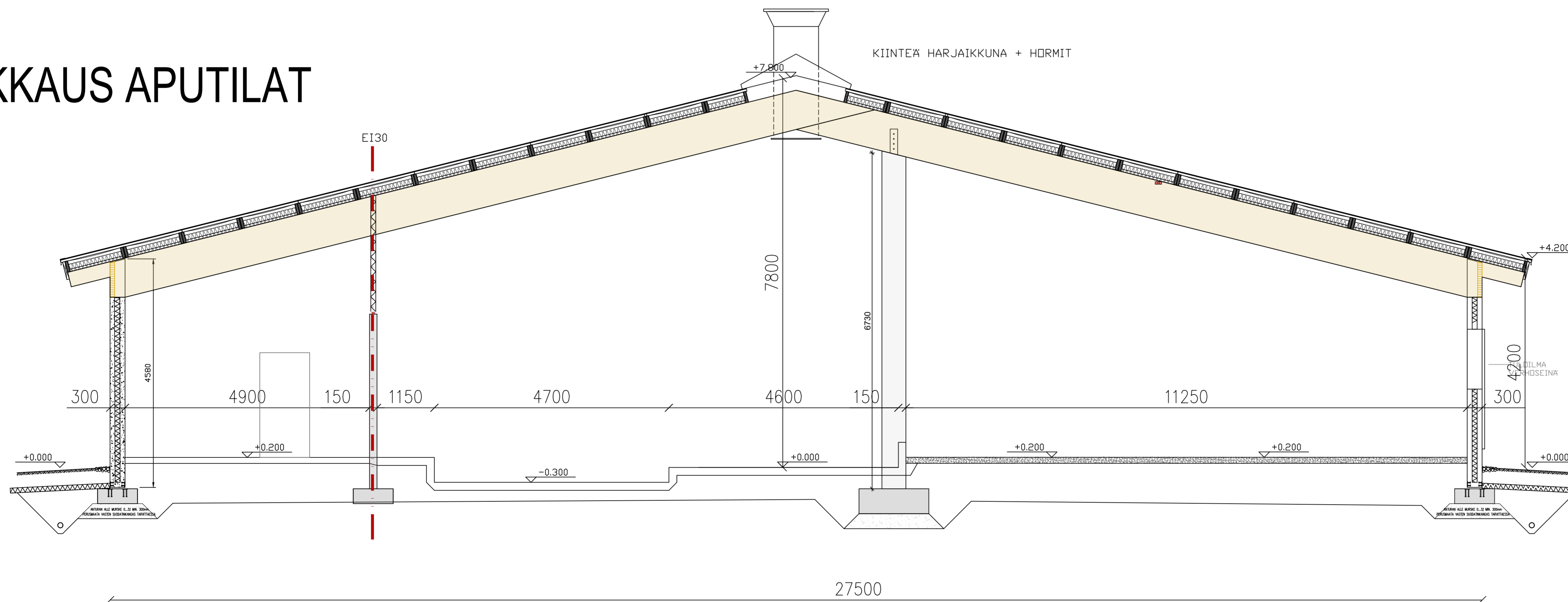
AP2 (Ruokintapöytä)
 -BETONI K40, 120...150mm + RAUD.VERKKO 8-200
 -KONEELLISESTI TIIV. SORA TAI MURSKESORA VÄH. 200mm
 -RUOKINTAKAUKALO RAKENNUSELITYKSEN MUKAAN

Aputilat
 -BETONI K30, 80...100mm + RAUD.VERKKO 6-150
 -KONEELLISESTI TIIV. SORA TAI MURSKESORA VÄH. 200mm
 -MAITOHUONE, BETONI K40, 120 mm +VERKKO 8-200
 -EPOKSI PINNOITE RAKENNUSELITYKSEN MUKAAN

VS2
 BET.ELEMENTTI 120mm

VS3
 PUURUNKO
 "VALOKATE"

LEIKKAUS APUTILAT



K.O.S.A. 176	KORTTELI/ALA 416	TONTTI/PNo 9-11	RAKENNUSLUVAN TUNNUS	JUOKS.No
RAKENNUSLOMA- UUDISRAKENNUS	PIRUSTUSAJA PÄÄPIIRUSTUS	PIRUSTUKSEN SISÄLTÖ LYPSYKARJARAKENNUS GRÖHN LÄNSITIE 936 83900 JUUKA	MITTAKAAVAT 1:50	MUUTOS
NHK-KESKUS OY Toiminnallinen suunnittelu: Pekka Kerkko, DI Luottamuskatu 3, 13110 Hämeenlinna Puh/Fax 09-878 3336, 040-901 1249, www.nhk.fi Piirittäjä: Juhani Aaltonen, P Päiväys: 20.02.2025 Juhani Aaltonen			PIR.No ARK 04	

Tekijänoikeus - Copyright NHK-KESKUS OY. Tämän aineiston tai sen jokin osan kopiointi ja jäljentäminen sähköisellä, digitaalisella, tai muulla tavalla ilman NHK-KESKUS OY:n kirjallista lupaa on kielletty. Aineiston käyttöä rajoittaa voimassa oleva tekijänoikeuslaki. Aineiston käyttöä rajoittaa voimassa oleva tekijänoikeuslaki. Aineiston käyttöä rajoittaa voimassa oleva tekijänoikeuslaki.