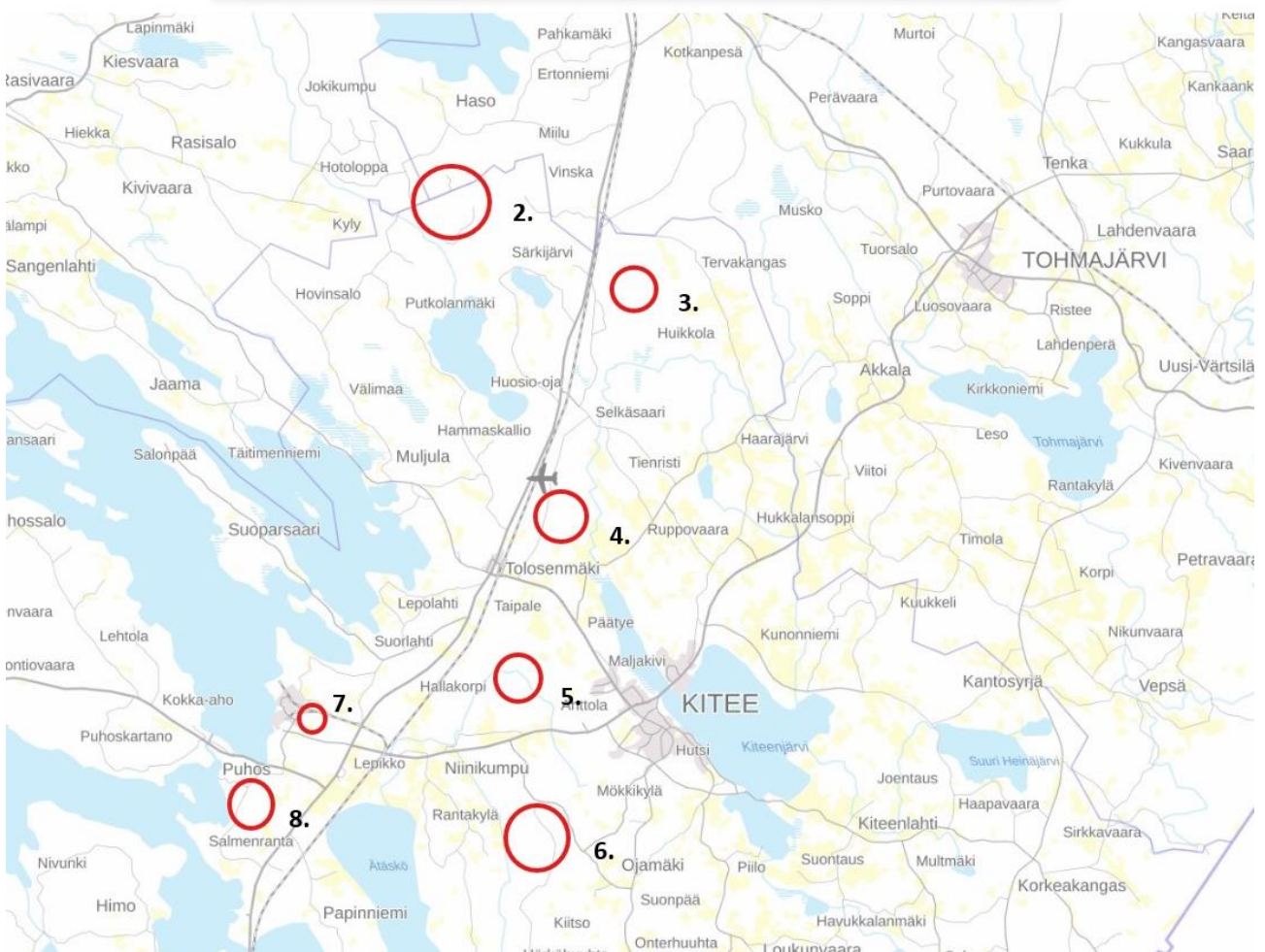


# 01\_Yleiskartta, potentiaaliset aurinkovoimala alueet



02\_Tuhtaansuo. Rajoittuu Rääkkylän ja Tohmajärven rajalle, turvetuotantoalue

03\_Kirkkosuo, turvetuotantoalue

04\_Aimo nykyinen Race&Event alue, lentokenttäalue

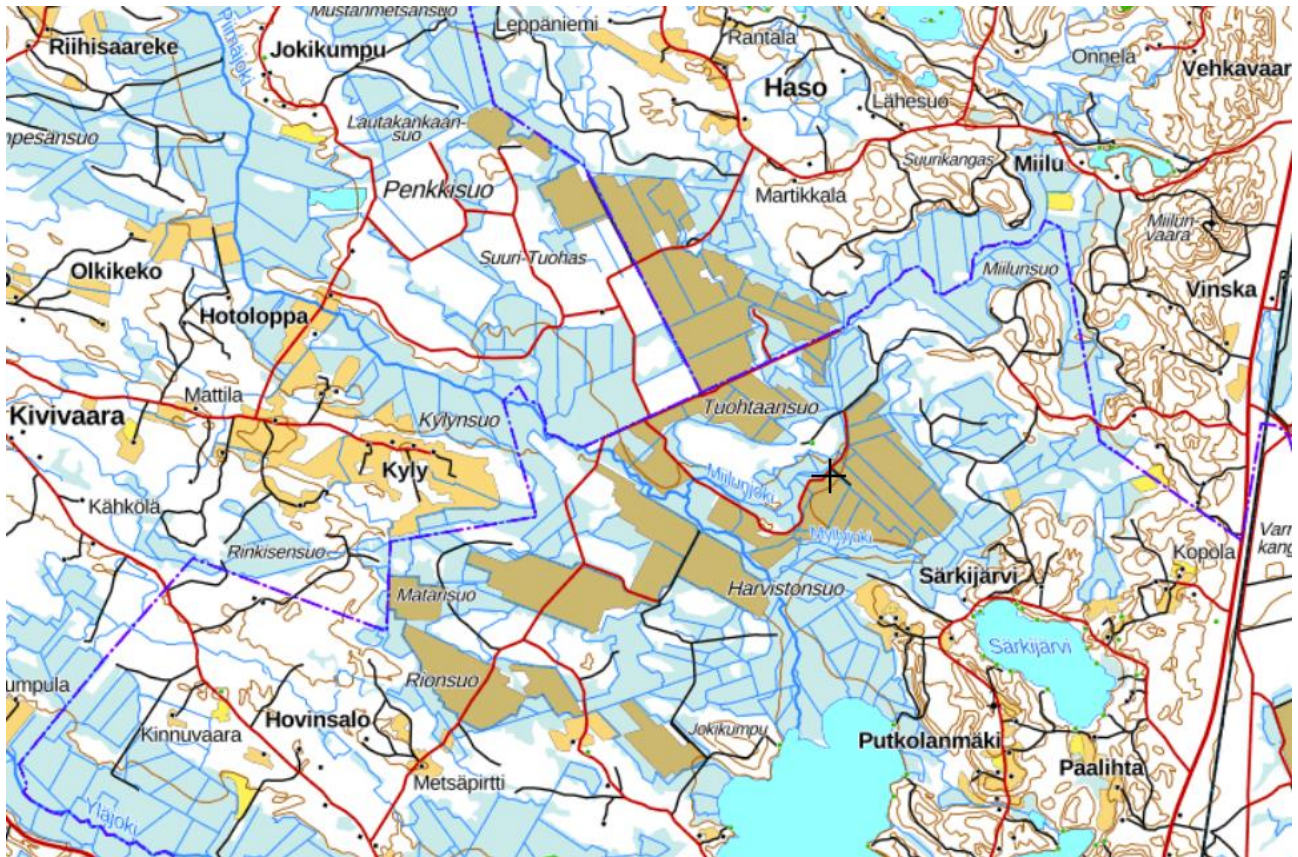
05\_Suursuo, ojitettu suoalue

06\_Lietsonsuo, ojitettu suoalue

07\_Puhoksen teollisuusalue, vanha kaatopaikka-alue

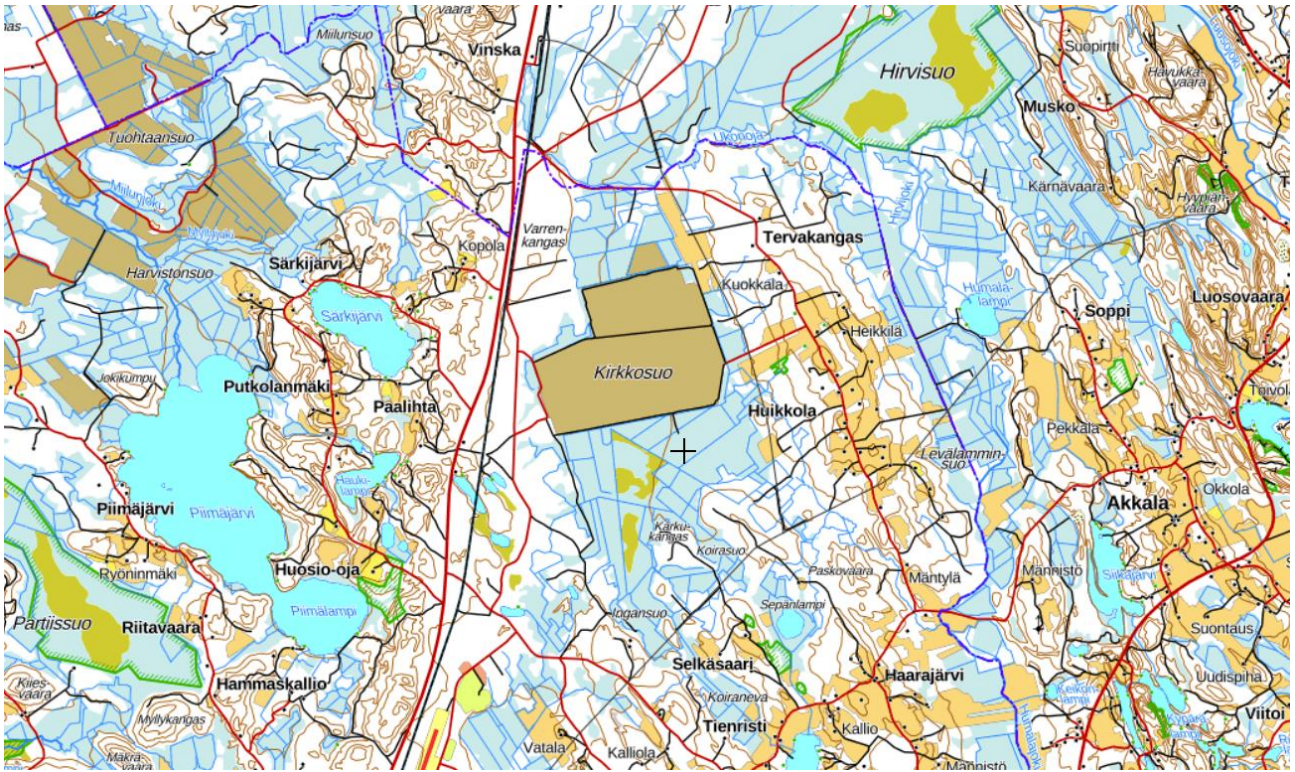
08\_Puhos, hakattua metsäaluetta

02\_Tuohtaansuo, 1965 ha ja hankkeen arvioitu teho yht.1300 MW (sijaitsee myös kuntien Rääkkylän ja Tohmajärven alueella)



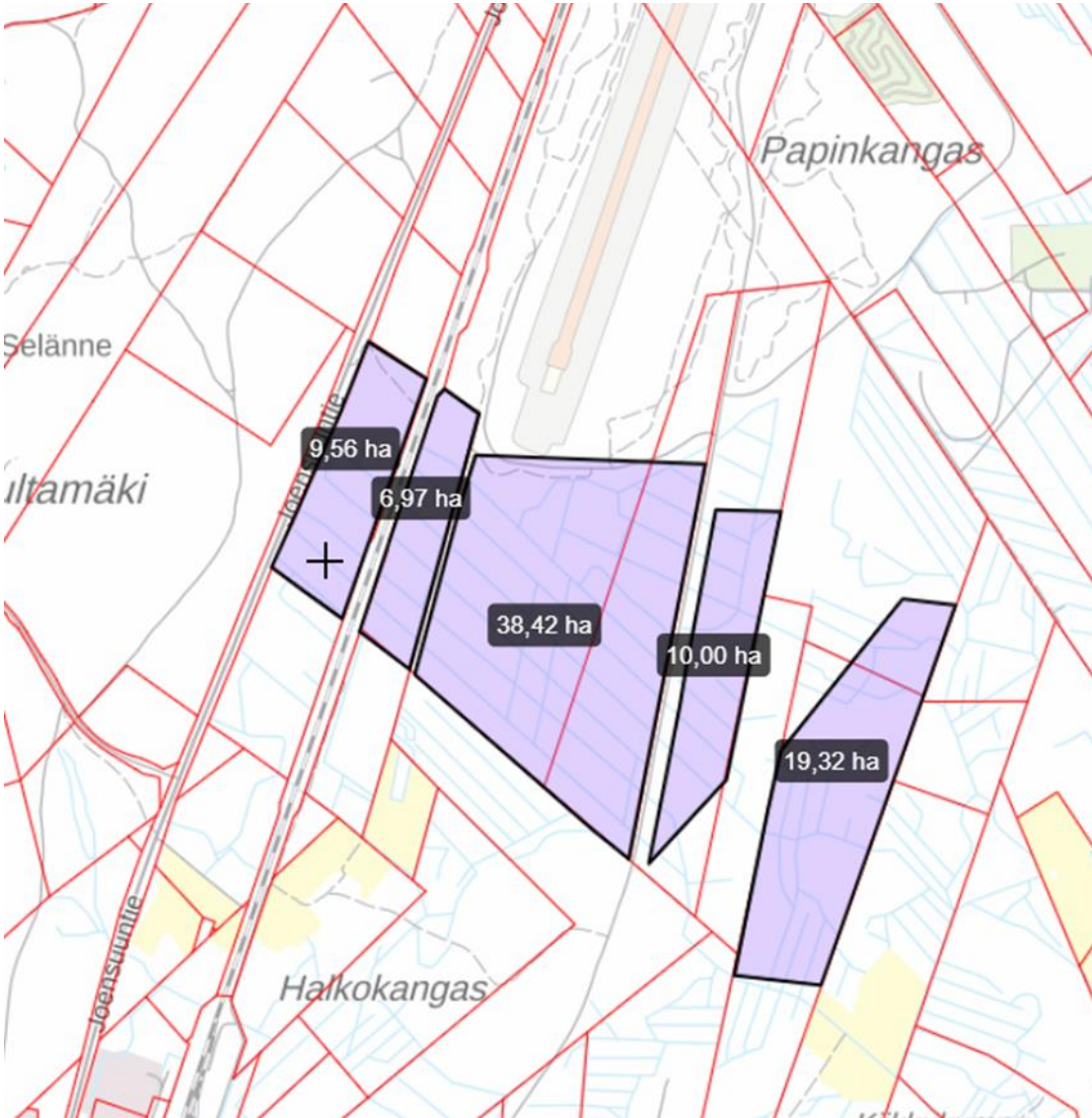
- Turvetuotantoalue

# 03\_Kirkkosuo n. 680 ha ja hankkeen arvioitu teho 450 MWp



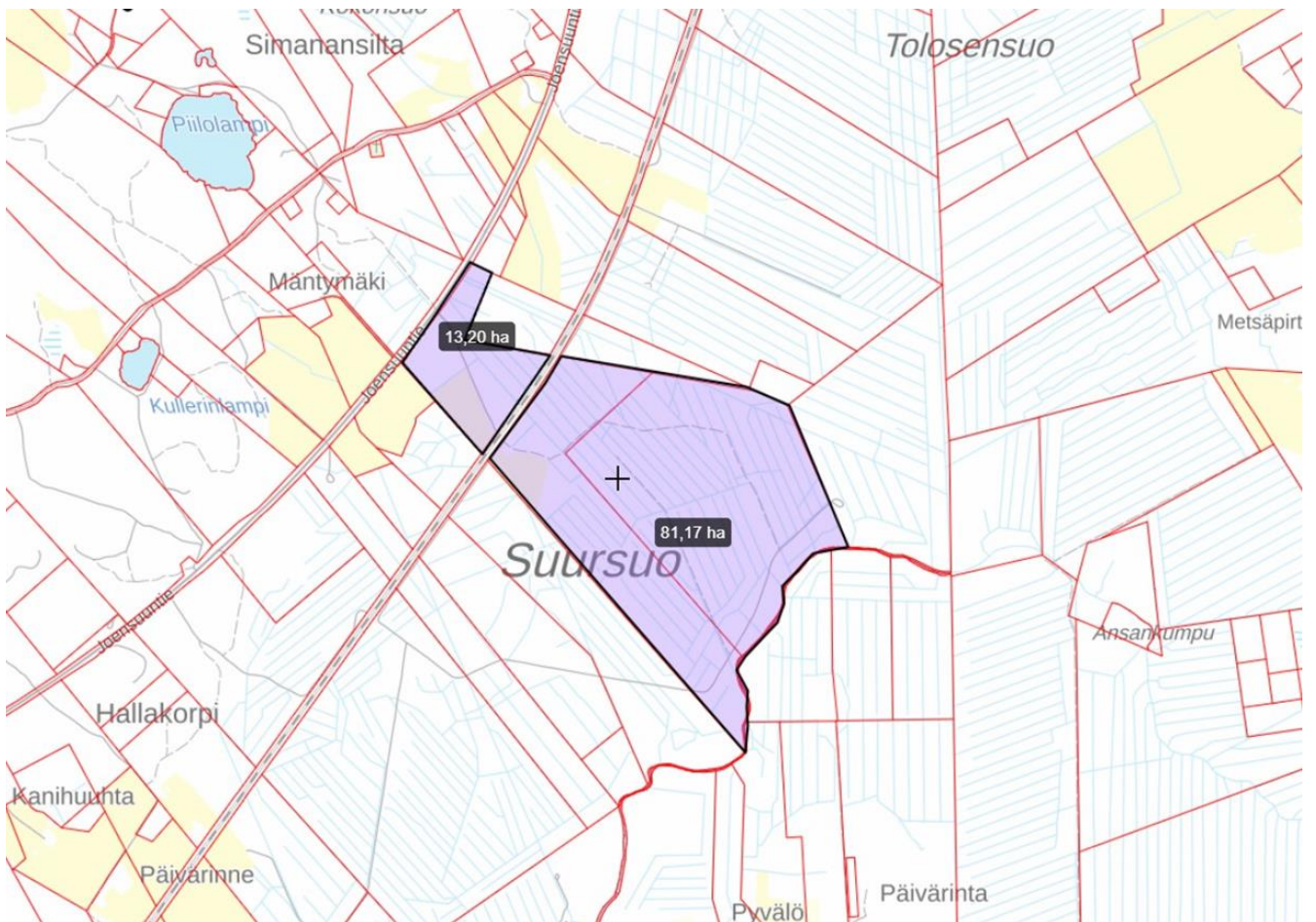
- Turvetuotantoalue

# 04\_Race&Event (entinen Aimo alue) 85 ha ja hankkeen arvioitu teho 55 MWp



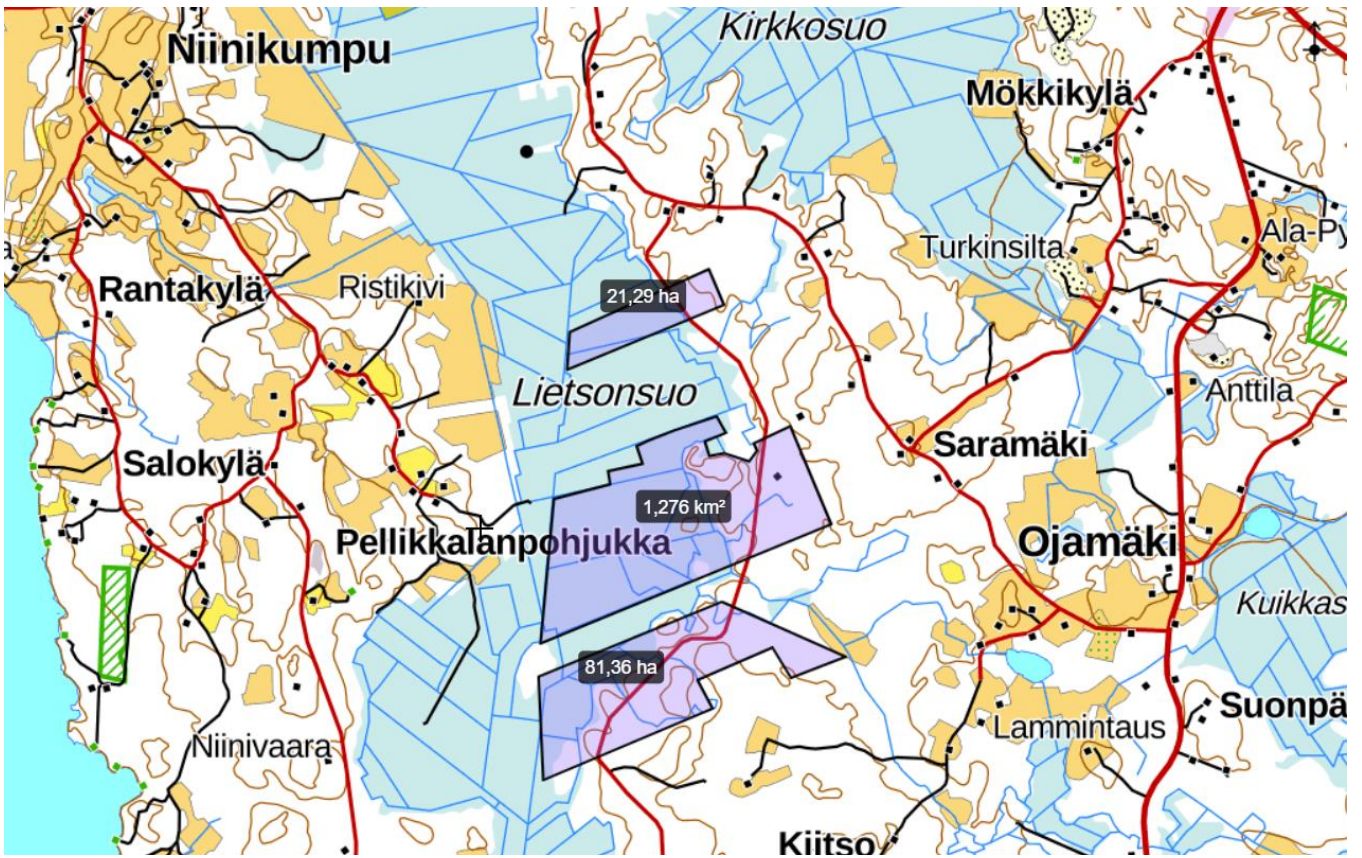
- Lentokenttäalue ja ojitettu suo

## 05\_Suursuo 380 ha ja 250 MWp (arvio)



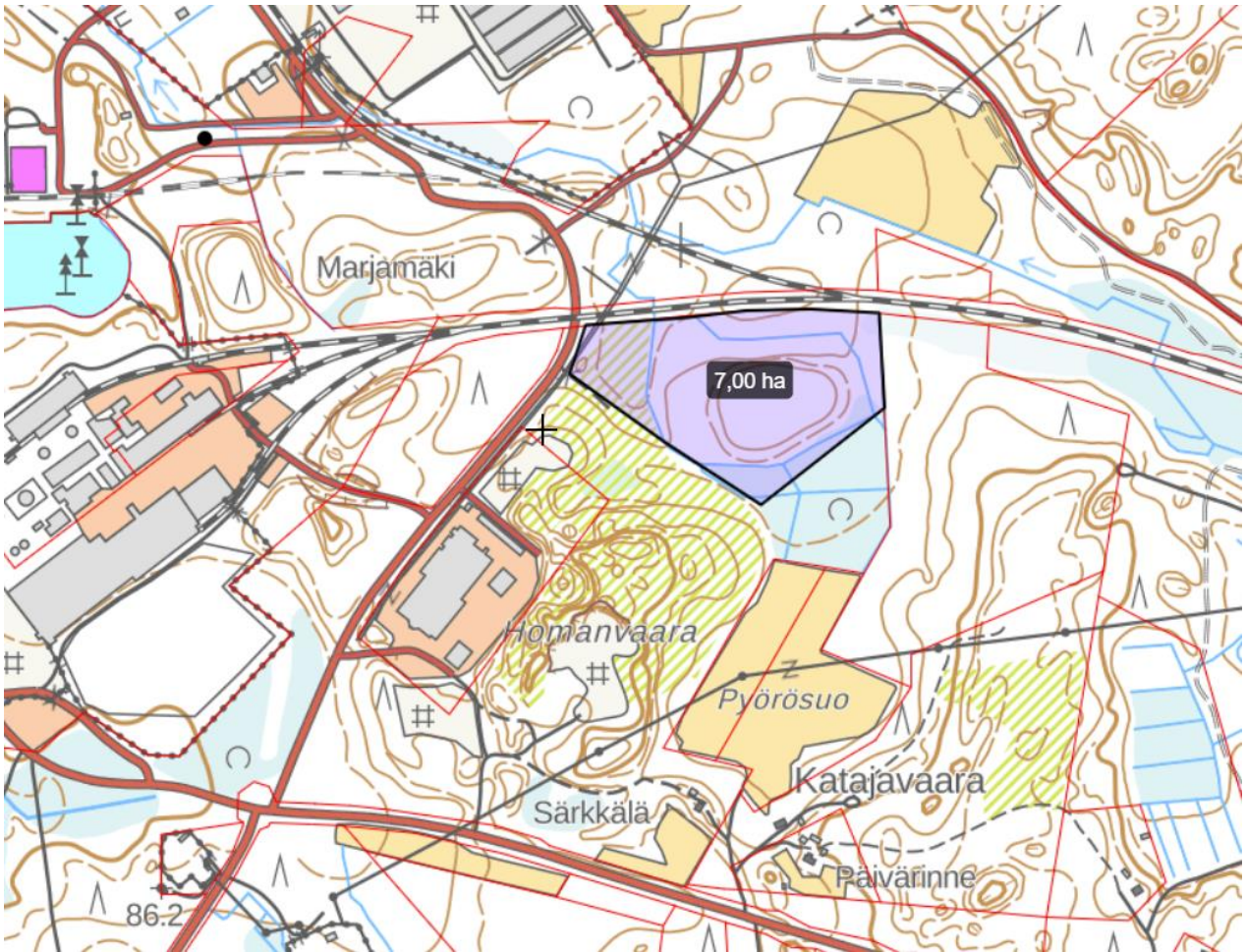
- Ojitettua suota

# 06\_Lietsonsuo yht. n. 230 ha



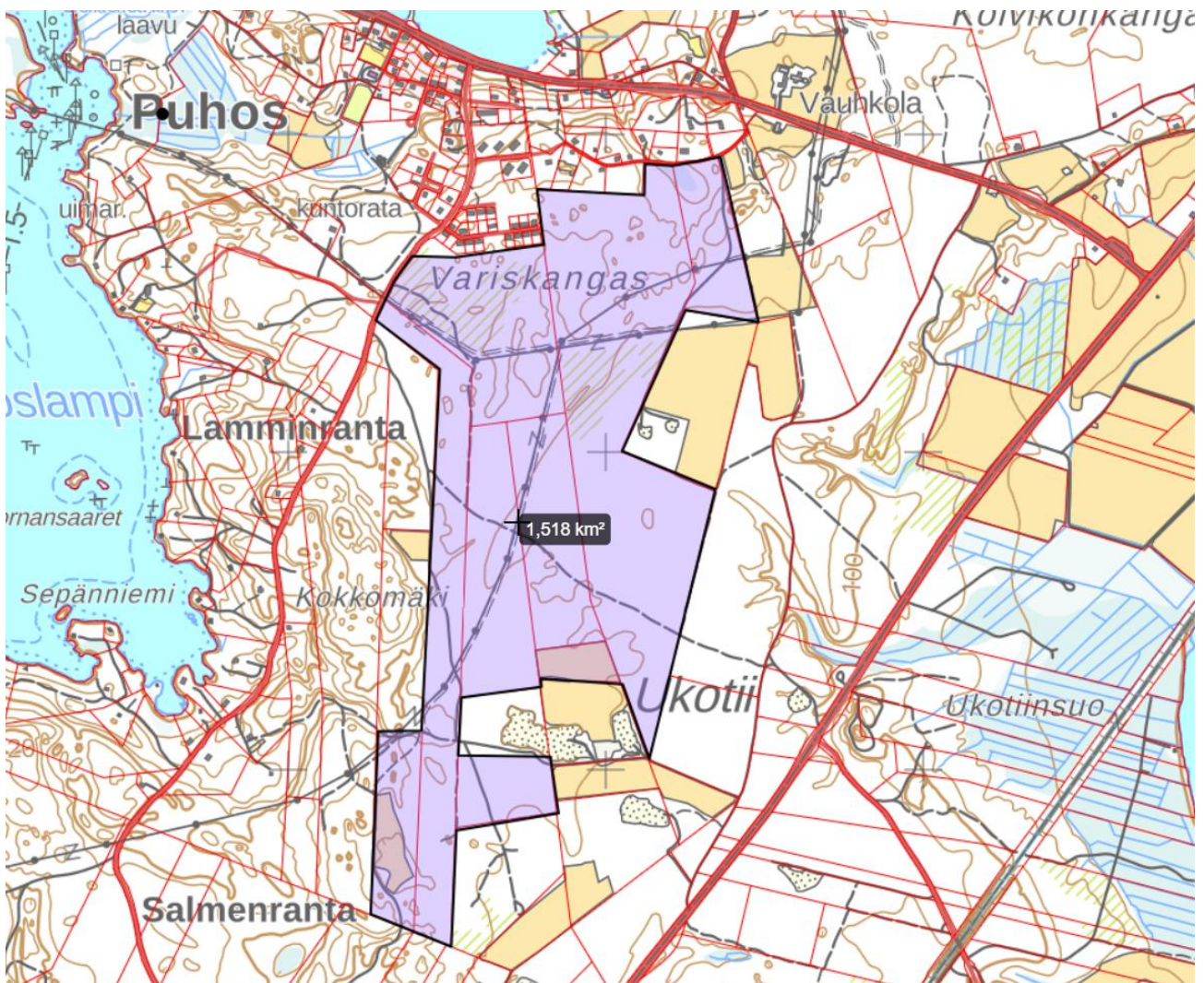
- Ojitettua suota

## 07\_Puhos, vanha kaatopaikka n. 7 ha



- Entinen kaatopaikka-alue

## 08\_Puhos, hakattu metsäalue n. 1,518 km<sup>2</sup>



- Hakattu metsämaa