



Kunta 243 L. Joensuun 12 päivänä
 helmikuuta 1981.
 EINO KAUITO



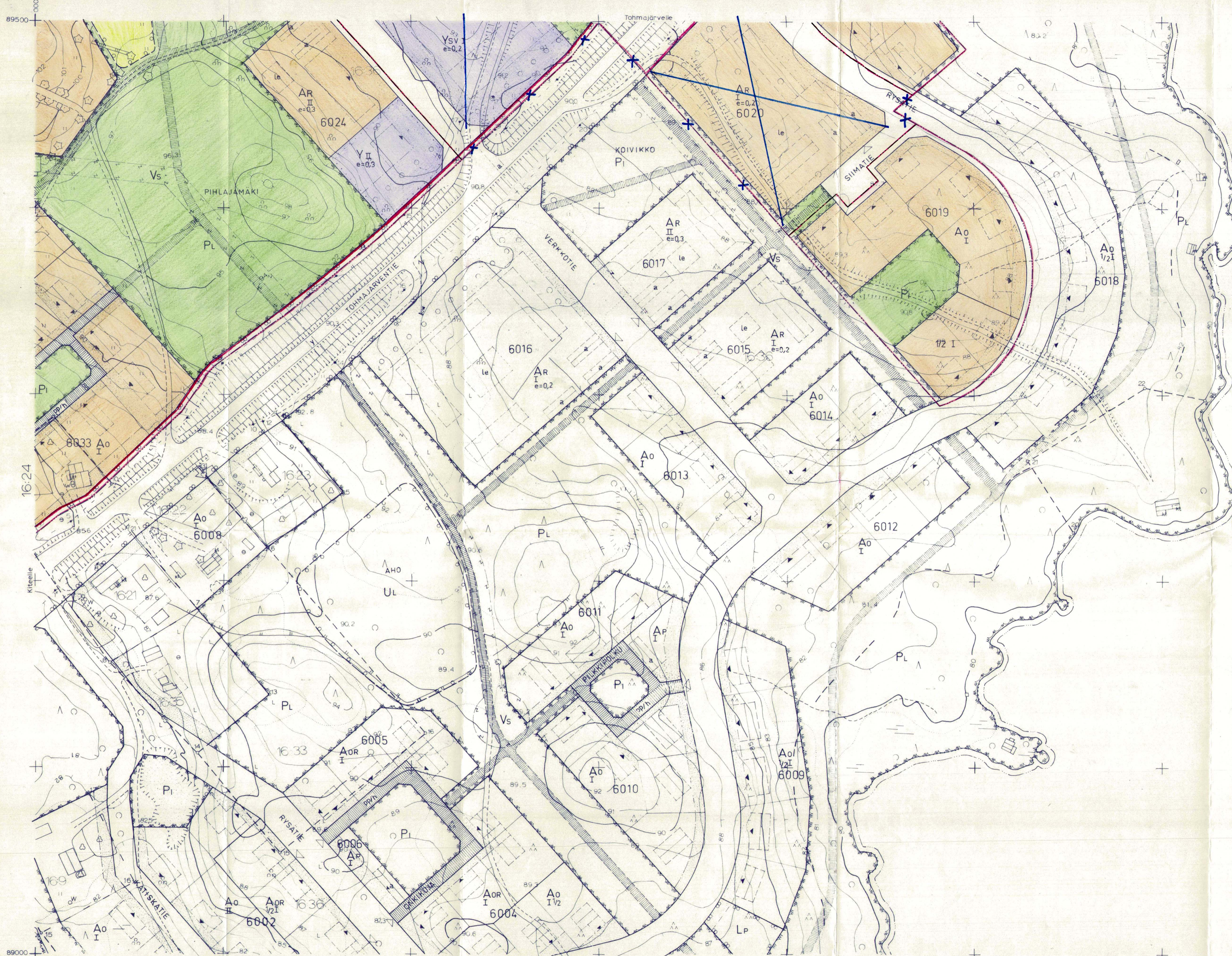
KUNNANVALTUUSTON HYVÄKSYMÄ 29/9 1980 §126
 POHJOIS-KARJALAN LÄÄNINHALLITUKSEN VÄHVISTAMA
 Todistetaan Kiteen kunnanvaltuuston päätöksen
 126 §/29.9.1980 mukaisesti
 Kitee 2.1.1981
 Pentti Hoppu
 Kiteen kunnan
 pöytäkirjansihteerinä

PÄÄTÖS

KAAVITUKSEN POHJAKARTTA 1:1000	Kartan laatija Ilmakuvaus 1976	KAAVAKARTTA OY
Kunta KITEE	Karttotusmenetelmä	Kartitus 1976
Kyla PAATYE	Koordinaattijärjestelmä	Stereokartitus
	Korkeusjärjestelmä	kkj
	Kartta hyväksytty 01-07-1977	N60 Pentti Hoppu
Laani POHJOIS-KARJALAN		PENNTTI HOPPU

91	423201
90	C A
89	D B
88	C A
87	D B
	423103
	06-07 08-09

KITEE
 423103 89/06-07 D



KITEE RAKENNUSKAAVAN MUUTOS JA LAAJENNUS

3.8.1978 vahvistetun Kytämien rakennuskaavan muutos kortteleissa 6019, 6021, 6024, 6025, 6030-6035 sekä niihin liittyvillä liikenne-, kaavatie- ja puistoalueilla.
 Rakennuskaavan laajennuksella muodostuvat Kiteen Kunnan Päätyn kylän korttelit 6036-6052 sekä tie-, puisto-, urheilu-, liikenne-, maatalous- ja vesialueet.

MK 1:1000

RAKENNUSKAAVAMERKINNÄT

- 3 m sen kaava-alueen ulkopuolella oleva viiva, jota vahvistaminen koskee
- - - Eri kaavamääräysten alaisten alueen välinen raja
- Korttelin, korttelinosan ja alueen raja
- - - Ohjeellinen korttelin, korttelinosan ja alueen raja
- - - Ohjeellinen rakennusalan tai muun sellaisen alueen raja
- - - Ohjeellinen rakennuspaikan raja
- Viemäriä varten varattava alue

- 6036** Korttelin numero
- RYSÄTIE** Rakennuskaavatie tai puiston nimi
- PP/PP Yleiselle jalankululle ja polkupyöräilylle varattu tiealue
 - PP/H Yleiselle jalankululle ja polkupyöräilylle varattu tiealue, jolla huoltoajo on sallittu
 - Ohjeellinen jalankulku- ja pyöräilytie
 - Ohjeellinen liikennealueen ylittävä jalankulku- ja polkupyöräilytie
 - Ohjeellinen liikennealueen alittava jalankulku- ja polkupyöräilytie
 - Istutettava rakennuspaikan osa
 - Istutettava puuriivi

- II Roomalainen numero, joka osoittaa rakennuksen, rakennuksen tai sen osan suurimman sallitun varsinaisen kerrosluvun
- 1/2 II Murtoluku roomalaisen numeron edessä osoittaa kellarikerroksessa sallitun, kerrosalaan laskettavan rakennusoikeuden
- 1 1/2 Murtoluku roomalaisen numeron jäljessä osoittaa ulakkokerroksessa sallitun, kerrosalaan laskettavan rakennusoikeuden
- II Alleviivattu luku osoittaa ehdottomasti käytettävän kerrosluvun
- e=0.4 Tehokkuusluku eli rakennuspaikan kerrosalan suhde rakennuspaikan pinta-alaan
- Ohjeellinen rakennusala
- a Ohjeellinen autosäilytyspaikan rakennusala
- le Ohjeellinen lasten leikki- ja leikkialueeksi varattava rakennuspaikan osa
- Nuoli osoittaa rakennusalan sen sivun, johon rakennus on rakennettava kiinni
- Ohjeellinen rakennusala ja sillä rakennuksen harjansuuntaa osoittava viiva
- Ohjeellinen rakennuspaikan liittymä kaavatiehen
- Ajoneuvoliittymä liikennealueelle

X Alue ei sisälly Kiteen kvall 29.9.1980 §:ssä 126 tekemään päätökseen

- A** Asunto- tai liikerakennusten korttelialue. AK Asuntokerrostalojen korttelialue. AR Rivitalojen ja muiden kytkettyjen rakennusten korttelialue. AOR Erikoisten tai kytkettyjen pientalojen korttelialue. AC Omakotirakennusten ja muiden enintään kahden perheen talojen korttelialue. A01 Omakotirakennusten ja muiden enintään kahden perheen talojen korttelialue, alueelle saa lisäksi rakentaa pientaloasuntoja ja muuttorajoneuvojen korjaus- ja huoltotoimintaan tarvittavia tiloja. AP Autopaikkojen korttelialue. AT Maatilojen talouskesten korttelialue.
- Y** Yleisten rakennusten korttelialue. YSV Kerho-, sosiaali- ja vapaa-ajantointia palvelevien rakennusten korttelialue, alueelle saa lisäksi rakentaa liiketiloja enintään 50 % alueen rakennusoikeudesta. YT Kunnallisteknisten rakennusten ja laitojen korttelialue.

- T** Teollisuus- ja varastorakennusten korttelialue. TT Teollisuusrakennusten ja -laitosten korttelialue.

- P** Puistoalue. PL Luonnontilassa säilytettävä puistoalue. PI Istutettava puistoalue.

- U** Urheilualue. UL Leikkikenttä. UV Uimalaitos tai -ranta.

- L** Liikennealue. LT Kauttakulku-, sisäntulo- ja ohitustie, tie-, vieri- ja näkemaalualue. LV Venealikka. LP Pysäköimisalue.

- M** Maatalousalue. MK Kasvitarha-alue.

- EL** Luonnosuojelualue
- Vs** Voimansiirtolu

RAKENNUSKAAVAMÄÄRÄYKSET:
 Rakennus on sijoitettava vähintään 4:n metrin päähän vierisen rakennuspaikan rajasta, yhteisellä sopimuksella voidaan kuitenkin rakennukset sijoittaa kiinni rajalla toisiinsa.
 Rakennuksen päätyyn, jonka etäisyys kohdakkain olevasta asuinrakennuksen ikkunaseinästä on alle 25 m ei saa sijoittaa muita kuin aputilojen ikkunoita.
 Rakennuspaikkaa varten on varattava autopaikkoja vähintään seuraavat määrät:
 Asunnot: 1 autopaikka asuntokerrosalan 80 m² kohden
 Liikenneistot, toimistot ja niihin verrattavat: 1 autopaikka kerrosalan 50 m² kohden.

Kuulun lääninhallituksen päätökseen
 N:o 243 L. Joulukuuta 12 päivänä
 helmikuuta 1981.
 Kiteen kaupungin tekninen osasto
 EINO KAUTTO

Kiteellä 8 päivänä huhtikuuta 1980
 Kiteen kunnan teknisen osaston kaavoitus- ja mittausosasto
 Matti Kosonen
 mittausasiantuntija

Todistetaan Kiteen kunnanvaltuuston päätöksen
 § 126/29.9.1980 mukaisesti
 Kiteellä 21.10.81
 Paavo Järven
 pöytäkirjapöytäkirja

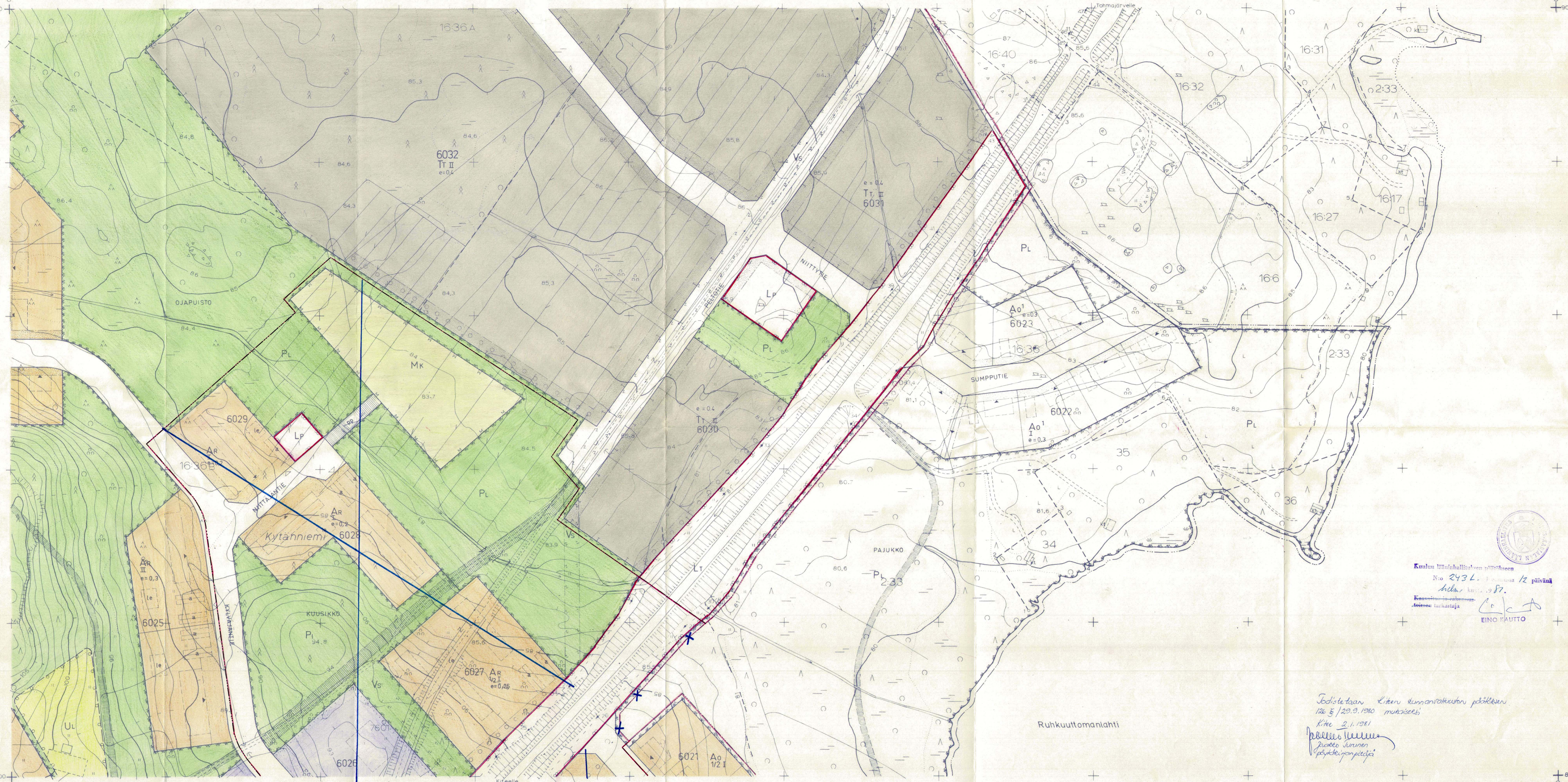
KITEE
 423103 89/08-09 A

KUNNANVALTUUSTON HYVÄKSYMÄ 29/9 1980 § 126
 POHJOIS-KARJALAN LÄÄNINHALLITUKSEN VAHVISTAMA

PÄÄTÖS

KAAVOITUKSEN POHJAKARTTA 1:1000	Kartan laatija Ilmakuvaus 1976	KAAVAKARTTA OY Karttoitus 1976
Kunta KITEE	Kartatustimenetelmä Koordinaattijärjestelmä	Stereokarttoitus kkj
Kylä PAATYE	Korkeusjärjestelmä	N60 Pentti Hopponen
Laani POHJOIS-KARJALAN	Kartta hyväksytty 01-07-1977	PENTTI HOPPONEN

91	423201
90	C A
89	D B
88	C B
87	423103

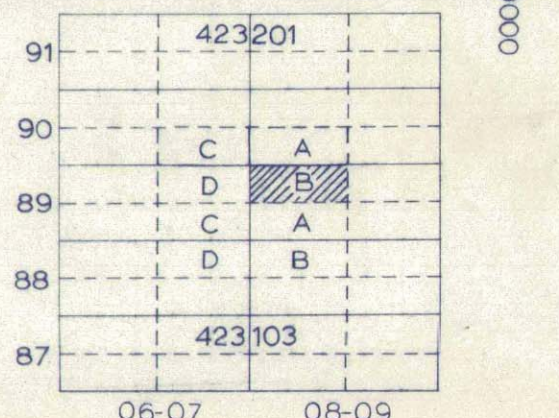


KITEE
423103 89/08-09 B

KUNNANVALTUUSTON HYVÄKSYMÄ 29/9 1980 §126
POHJOIS-KARJALAN LÄÄNINHALLITUKSEN VAHVISTAMA

PAÄTOS

KAAVITUKSEN POHJAKARTTA 1:1000	Kartan laatija Ilmakuvas 1976 Kartoitusmenetelmä Koordinaattijärjestelmä Korkeusjärjestelmä Kartta hyväksytty 01-07-1977	KAAVIKARTTA OY Kartatus 1976 Stereokartoitus kkj N 60 Pentti Hopppu
--------------------------------	---	--



Kuulu lääninhallituksen päätökseen
No 2434. Päätös 12 päivänä
huhtikuuta 1981.
Kuvasto- ja rekisteri-
osasto tarkastaja
EINO MAUTTO

Todistetaan Kiteen kunnanvaltuuston päätöksen
126 § / 29.9.1980 mukaisesti.
Kitee 2.1.1981
Pentti Hopppu
Kaavikartan
päättökortin
pöytäkirjapöytäkirja

KITEE
423201 90/06-07 C



Kunnan hallintolaitoksen
No 2432 L. 12 päivänä
Helmi 1981.
Käsitteiden
toimien tarkastaja
EINO KAUPPI

KUNNANVALTUUSTON HYVÄKSYMA 29/9 1980 §126
POHJOIS-KARJALAN LÄÄNINHALLITUKSEN VAHVISTAMA
Jadistetaan Kiteen Kunnanvaltuuston päätöksen
No 5/29.9.1980 mukaisesti
Kitee 2.11.1981
Rauno Luoma
Rauno Luoma
pöytäkirjanpöytäkirja

PÄÄTÖS

KAAVOITUKSEN POHJAKARTTA 1:1000	Kartan laatija Ilmakuvaus 1976	KAAVAKARTTA OY Kartortus 1976
Kunta KITEE	Kartortusmenetelmä	Stereokartortus
Kyia PAATYE	Koordinaatitjärjestelmä	kkj
	Korkeusjärjestelmä	N 60
Laani POHJOIS-KARJALAN	Kartta hyväksytty 01-01-1977	Pentti Hoppu PENTTI HOPPU

91	423201	A	A
90		D	B
89		C	A
88		D	B
87	423103		

06-07 08-09

89500

89000

KITEE
423103 89/06-07 C

7621

KUNNANVALTUUSTON HYVAKSYMA 29/9 1980 §126
POHJOIS-KARJALAN LAÄNINHALLITUKSEN VAHVISTAMA

PAATOS



Kunta hallinnolliseen päätökseen
 No 243 L. Järjestyksessä 12 päivänä
 helmikuuta 1981.
 Kuntaliiton puolesta
 toimien tarkastaja
 EINO KAUTTO

Todistetaan kateen kunnanvaltuuston päätöksen
 mukaisesti
 Kitee 2.11.1981
 Pentti Hoppu
 Kiteen kunnan
 pöytäkirjapöytäkirja

KAAVOITUKSEN POHJAKARTTA 1:1000		
Kunta	KITEE	Kartan laatija
Kylä	PAATYE	Ilmakuvaus 1976
Laan	POHJOIS-KARJALAN	Kartatuserielmä
		Koordinaattijärjestelmä
		Korkeusjärjestelmä
		Kartta hyväksytty 01-07-1977
		KAAVAKARTTA OY
		Kartoitus 1976
		Stereokartitus
		kkj
		N 60
		Pentti Hoppu
		Pentti Hoppu

91	423201	
90	C	A
89	D	B
88	D	B
87	423103	
	06-07	08-09



KITEE
423201 90/08-09 A

KUNNANVALTUUSTON HYVÄKSYMÄ 29/9 1980 §126
 POHJOIS-KARJALAN LAANIHALLITUKSEN VAHVISTAMA
 Jäädetään Kiteen kunnanvaltuuston päätökseen
 126 § / 29.9.1980 mukaisesti
 Kitee 2.1.1981
Paavo Tuomi
 Paavo Tuomi
 psykologianopettaja

PÄÄTÖS

KAAVOITUKSEN POHJAKARTTA 1:1000	Kartan laatija	KAAVAKARTTA OY
Kunta KITEE	Ilmakuvas 1976	Karttoitus 1976
Kyla PAATYE	Kartatusmenetelmä	Stereokartoitus
Laani POHJOIS-KARJALAN	Koordinatijärjestelmä	KKJ
	Korkeusjärjestelmä	N 60 Pentti Hopppu
	Kartta hyväksytty 01-07-1977	PENTTI HOPPU

Kunnan lääninhallituksen päätökseen
 243 L / 12 päivänä
 heinäkuuta 1981
 Kaavoituksen valtuutuksen
 toimen tarkastaja
Eino Kautto
 EINO KAUTTO

91	423201
90	C B
89	D B
88	C A
87	D B
	423103