

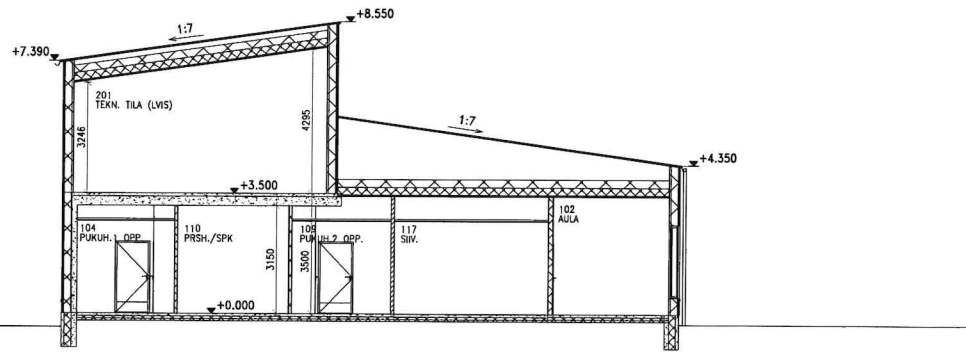
- PALLOLUOKKA:** P2
- KERROSLUOKI:** 1 (2. KERROS TEKNINEN TILA 82 M2)
- KÄYTTÖTAPA:** KOKOONTUMISILTA
- RAKENNUKSEN SUURIN SALLITTU HENKILÖMÄÄRÄ:** EI RAJOITUSTA (1. KERROS)
- SUURIN SALLITTU PALO-OASTOKOKO:**
 - 2400 M2
 - YLÄPOHJAN ONTELON JAKO OSIIN EI15/400 M2
- KULKUREITIN ENIMMÄISPITUUS:** 45 M2
- KÄNTÄVÄT RAKENNUSSOJAT:**
 - YLEENSÄ R30
- SISÄPUOLISTEN PINTAKERROSTEN LUOKKAVAATIMUKSET KOKOONTUMISILTOISSA:**
 - SEINÄT JA KATOT: C=s2, d1
- ULLAKOT JA YLÄPOHJAN ONTELON, JOITKA ON OSASTOITU ALAPUOLISESTA TILASTA**
 - ULLAKON JA ONTELON SISÄPINTA: D=s2, g2
- YLÄPOHJAN ONTELON, JOITA EI OLE OSASTOITU ALAPUOLISESTA TILASTA, VAATIMUS EI KOSKE LÄMMÖNERISTEEN TUULETUSURIA**
 - ONTELON SISÄPINTA: B=s1, d0
- SISÄPUOLISTEN PINTAKERROSTEN LUOKKAVAATIMUKSET TEKNISEN HUOLLON TILAT:**
 - SEINÄT JA KATOT: B=s1, d0
 - LATTIAT: D FL-s1
- SISÄPINTOJEN SUOJAVEHOUKSET SEINÄ- JA KATTOPINNAT:**
 - VÄHINTÄÄN B=s1,d0 -LUOKAN RAKENNUSSTARVIKETA, K2 10 -LUOKAN SUOJAVEHOUKSELLE TA
 - LÄMMÖNERISTEET ERISTÄVÄLTÄ OSIN VÄHINTÄÄN B=s1, d0, EI SUOJAVEHOUSTA
- ULKOSEINEN ULKOPINTOJEN LUOKKAVAATIMUS:**
 - ULKOSEINEN ULKOPINTA VÄHIMMÄISVAATIMUS D=s2, g2
 - TUULETUSRAON ULKOPINTA VÄHIMMÄISVAATIMUS D=s2, g2
 - TUULETUSRAON SISÄPINTA VÄHIMMÄISVAATIMUS D=s2, g2
- VESIKATE:** - Broef(T2)
- RAKENNUS VARUSTETAAN:**
 - POISTUMISTEIDEN TURVA- JA MERKKILAISTUKSELLE SEKÄ POISTUMISOPASTEILLA
 - SIIRKÖNNÄTIEHEN MUKAAN
 - ALKUSAMMUTUSKALUSTALLA; KÄSISAMMUTIN (1KPL/300 M2) + PIKAPALPOSTIT (30 M)
 - PALOVAHROTINJÄRJESTELMÄLLÄ
- KAIKISSA IKKUNOISSA JA IKKUNAOVISSA, JOISSA LASIAUKON ALAREUNA ON ALLE 700 MM LATTIAPINNASTA KÄYTÄTÄÄN TURVALASIA (ASETUS 1007/2017, TOPIEN 177d)**
- LUKUNTASALIN KOKO 33,7x17,0 m.**
- KENTTÄ:**
 - KORIPALLOKENTTÄ 28x15 m, 1 kpl
 - LENTOPALLOKENTTÄ 18x9 m, 1 kpl
 - SALIBANDIKENTTÄ n. 32x16 m, 1 kpl
 - LASTEN KORIPALLOKENTTÄ, 2 kpl
 - SULKAPALLOKENTTÄ/2-PELII 12,4x5,18 m, 3 kpl
 - SULKAPALLOKENTTÄ/4-PELII 12,4x5,1 m, 2 kpl
 - MINILENTOPALLOKENTTÄ 12,4x5,1 m, 2 kpl (vihrit nelipeikentien mukaan)
 - MAALAKSET, KALUSTEET JA VARUSTEET TARJOUSPYYNNÖN MUKAISESTI

- MERKINTÖJEN SELITYKSIÄ:**
- ☒ = POISTUMISREITIN MERKKIVALO
 - PPP = PIKAPALPOSTITI JA KÄSISAMMUTIN
 - JS = KÄSISAMMUTIN
- SAVUNPOISTO:**
 - SALIN OSA VARUSTETAAN KONEELLISILLA SAVUNPOISTOLAITTEISTOILLA
 - MITOITUSVIRTAAMA 1,0 %
 - KORVAUSILMA AVATAVIEN OVIENTAUKA PALOKUNNAN TONESTA, AVAUTUMINEN ENNEN PUHALTIMIEN KÄYNNISTYSTÄ
 - JÄRJESTELMÄN VIRRANSIOTO ENNEN PÄÄKYTKINTÄ
 - PALOSSIJAITTU KAPPIOINTI
 - PUHALTIMIEN KÄYTTÖÄ OHJATAAN PALOKUNNAN TONESTA PÄÄSISÄÄNKÄYNNIN TUUKKAPPIN SIOITETTAVASTA PAINIKETALUSTASTA
- SAVUNPOISTOLASKELMA:**
- SALI, KONEELLINEN SAVUNPOISTO (SAVUNPOISTOMURTI)**
 - MITOITUS 1,0 % (ALLE 600 M²/M²)
 - PINTA-ALA 651 M² (SALI + VARASTO)
 - 6,5 M³/S /2 HUURIA = 3,25 M³/S/MURTI
- 2. KERROKSEN TEKNINEN TILA (SAVUNPOISTOLUUKKU)**
 - MITOITUS 1,0 % (ALLE 800 M²/M²)
 - PINTA-ALA 91 M² (N-KH + PSH/SPK) * 1,0 % = 0,91 M²
 - SAVUNPOISTOLUUKKU 900x1200, 1,08 M², 1 KPL
 - KORVAUSILMA HAALUSAUKON KAUITA
- MUUSTA TILASTA SAVUNPOISTO MEKANISSESTI AVATAVIEN IKKUNOIDEN JA OVIENTAUKA.**

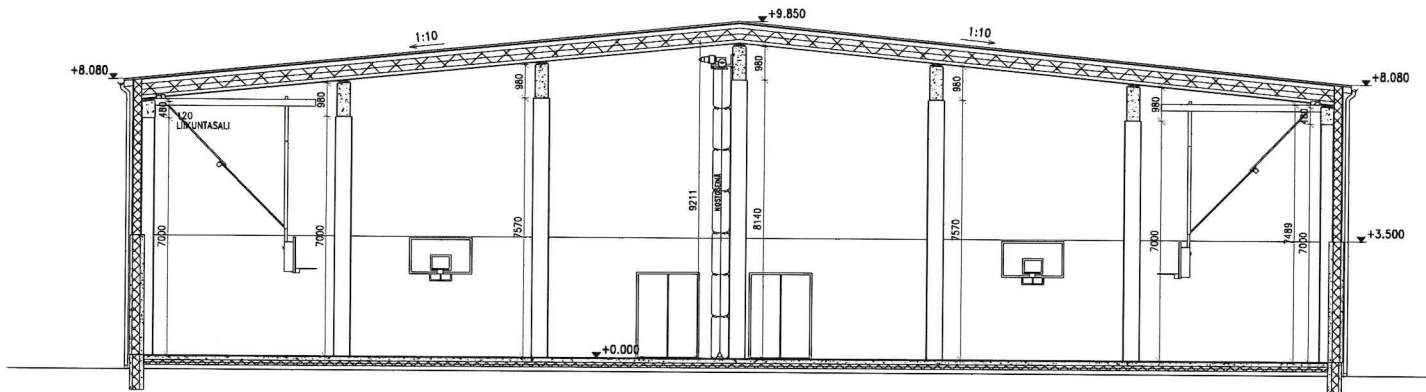
- ULOSKÄYTTÄLASKELMA:**
 - 1. KERROS LUKUNTASALI JA AULA 644 M2
 - 1. KERROS MUUT TILAT 190 M2
 - 1. JA 2. KERROS TEKNINEN TILAT 91 M2
 644 M² * 1 HENK/M² + 190 M² * 0,4 HENK/M² + 91 M² * 0,1 HENK/M² = 730 HENKILÖÄ
 ULOSKÄYTTÄVÄN TARVITTAVA VÄHIMMÄISLEVEYS YHTEENSÄ 1200 MM + 4400 MM = 5600 MM
 ULOSKÄYTTÄVÄN LEVEYS YHTEENSÄ 1200 MM + 2400 MM + 2000 MM = 5600 MM



Kunta / Ajall LEHMO	Projekti / Til 12	Työ / Sivu 8	Versio / muutos 0
Rakennusprojekti UUDISRAKENNUS	Projekti PÄÄPIIRUSTUS	Jatkettu numero	
Rakennusvaihe	Projekti PÄÄPIIRUSTUS	Mittakaava	1:100
ONTOLAN LUKUNTAMALLI KOULUTE BOSTO ONTOLA	POHAPIIRUSTUS 1. KRS	Projekti numero	02
VAAKA-ARK OY	24.04.2028	Suositella	
Katso lisäohjeet, ks. arkki 20. ajall. Puh: 0200 743 742, www.vaaka-arkki.fi	ark		



LEIKKAUS A-A



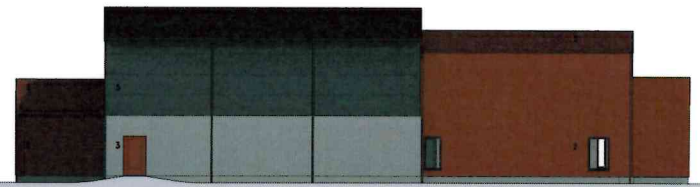
LEIKKAUS B-B



Käsi / Kyö LEHMO	Kartti / Tila 12	Tuntti / Ruo 8	Yrityksen erikseen merkittävät verten	
Raamitehtävä UUDISRAKENNUS		Päivitetty PÄÄPIIRUSTUS		Julkaisu numero
Rakennuskohde		Pöytäkirjan sisältö		Mittakaava
ONTTOLAN LIIKUNTAHALLI KOULUTIE 80510 ONTOLA		LEIKKAUS A-A ja B-B		1:100
VAAGA-ARK Oy Kerri Vaakanainen, RA AMK, R AMK puh: 0500 763 740, email: vaaga-ark@vaaga-ark.fi		02.03.2026 ark		Pöytäkirjan numero 04



JULKISIVU LOUNAASEEN



PÄÄTY LUOTEeseen



JULKISIVU KOILLISEEN

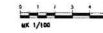


PÄÄTY KAAKKOON

JULKISIVUMATERIAalit

- 1 KUMERUVAIKUUN, TUUNAKKAMALIA
- 2 LUKKOSALUPELLE, TILAN PUNAMEN BETSI
- 3 BETON, KALANEN HARMAA, PINTOINEN PINKA VALKEAN LEIKYDIN
- 4 SUURENPOHJASELLI PYSYVA, KUTEN UTS 200140 VALKEANUSKA KULUNKÄSITTELY
- 5 PÖLJÄKÄT, TUUNAKKAMALIA, VESILÄI TOIMIAK 1810
- 6 SUURAKETTU BETON, KALANEN HARMAA

- KIVUN JA OIKI LUKKOSALUPELUN OIKIIN TILAN PUNAMEN BETSI
- VALKEAT LUKKOSALUPELUN OIKIIN
- KALANEN TILAN PUNAMEN BETSI
- SUURENPOHJASELLI JA SUURENPOHJASELLI TILAN PUNAMEN BETSI
- KUMERUVAIKUUN JA PÖLJÄKÄT, LUKKOSALUPELUN OIKIIN TUUNAKKAMALIA, KUTEN TILAN PUNAMEN BETSI



Projekti / nimi	12	12	12	12
LEIKKÄ	12	12	12	12
LUOKKAMÄÄRIT				
ONTTOLAN LIIKUNTAHALLI				
Kaupunki / alue				
Yhteistyö / tekijä				
02.03.2024				
ark				
06				



ONTTOLAN
LIIKUNTAHALLI



ONTTOLAN
LIIKUNTAHALLI

ONTTOLAN
LIIKUNTAHALLI



ONTTOLAN
LIIKUNTAHALLI



ONTTOLAN
LIIKUNTAHALLI



ONTTOLAN
LIIKUNTAHALLI

ONTTOLAN
LIIKUNTAHALLI