

Lieksa

1:2000

Ranta-asetakaava koskee osaa Lieksan kaupungissa sijaitsevista kiinteistöistä 422-893-1-11.

Ranta-asetakaavalla muodostuu kortteilit 1-9 sekä maa- ja metsätalousalueita, lähivirkistys-, venevaka-, retkeily- ja ulkoilualueita sekä vesialueita.

Vireilletulo 11.11.2021
 Valmisteluvaiheen kuuleminen 18.11-13.12.2021
 Ehdotusvaiheen kuuleminen 15.12.2022-20.1.2023

Joensuussa 16.3.2023

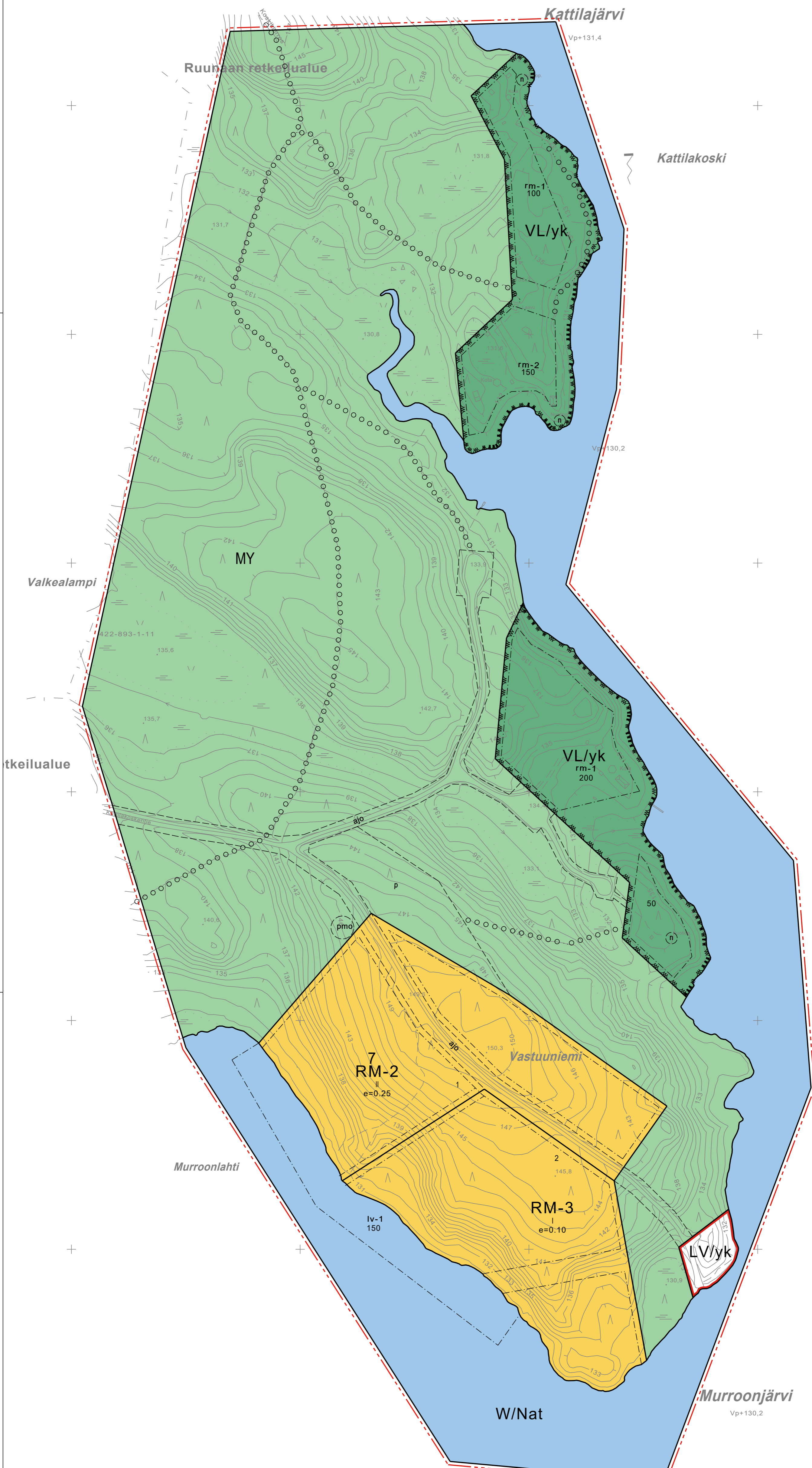
Sweco (236034041, 23701544)



Hyväksymiskäsittely
 Kaupunginhallitus ---.202_ § ---
 Kaupunginvaltuusto ---.202_ § ---
 Voimaantulo ---.202_

Anna-Maria Latosaari
 Arkkitehti
 YKS-663

Maria Kirveslahti
 FM, Ins. (AMK)



MITTAKAAVA 1: 2 000

P



Kaavan ulkopuolisilla alueilla on käytetty havainnollisuuden vuoksi Maanmittauslaitoksen peruskarttatasteria ja kiinteistörajaineistoa.

Ranta-asetakaavan pohjakartta 1:2000
 Mittausluokka 3

Kunta LIEKSA
 Kylä
 Tila 422-893-1-11
 Maakunta POHJOIS-KARJALA

Kartan laatija

Suuntakartta Oy Joensuu

Laserkeilaus 2014 Koordinaattijärjestelmä ETRS-GK30
 Kartoitus 2020 Korkeusjärjestelmä N2000
 Kartoitusmenetelmä Alkuperäispiirrokset k+r+p
 LASERKEILAUS JA MAASTOMITTAUS
 Kartta hyväksytty Lieksan kaupunki 18.1.2021 §1/2021 Jarmo Saraniemi paikkatietoinsinööri