

Märjälahden-kiinteistö



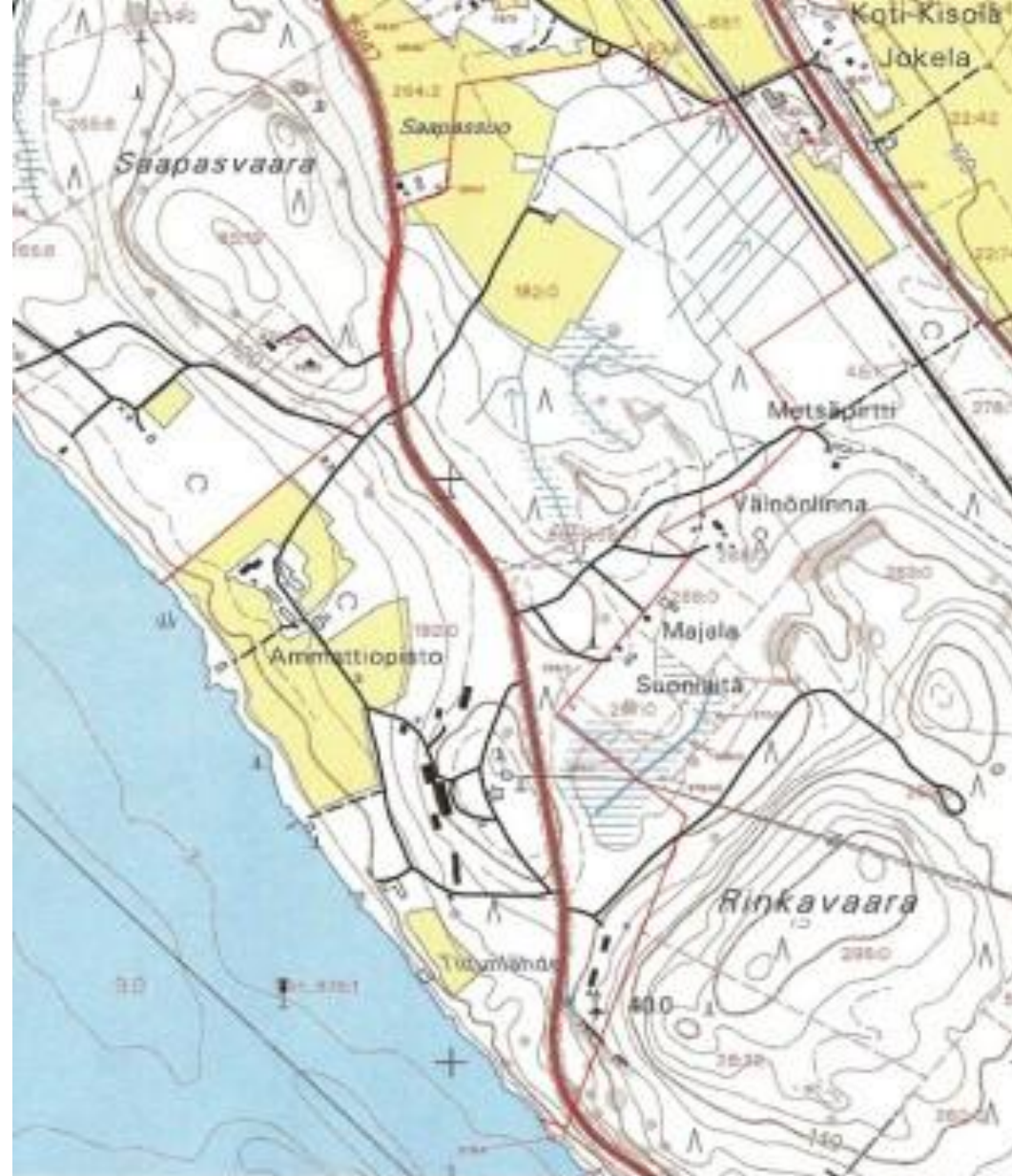
Märjälahden kiinteistö Lieksassa

Märjälahden kiinteistö sijaitsee Lieksan kaupungissa. Luonnonkauniilla Pieliseen (länteen) viettävällä rannalla. Tilan kokonaispinta-ala on 96,76 hehtaaria ja oma rantaviivaa on 1,16 km. Ranta on kivikko- ja hiekkapohjainen. Pieliseltä on vesireitti suoraan merelle saakka.



Märjälähti sijaitsee aivan Lieksan kaupungin kupeessa, sillä matkaa keskustaan on vain 5 km ja Rautatieasemalle 6 km. Luonnonkaunis Ruunan lohikosket sijaitsevat vain 25 km päässä.

Kaupat, posti, uimahalli, jäähalli ja muutkin palvelut ovat vain 5. min. automatkan päässä. Bomban kylpylä sijaitsee 40 km päässä ja talvisin jäätietä pitkin pääsee 30 minuutissa Kolin laskettelukeskukseen.



Maastotietokanta ja kiinteistöjaotus (KRK)

1 : 10 000

Kiinteistöjaotus on 05.09.2007 mukainen.



MAANMITTAUSLAITOS

Copyright Maanmittauslaitos
 Kaikkien käyttöä ei saa käyttää ilman
 Maanmittauslaitoksen lupaa tai luvallista.

Tuotteen nimi ei ole oikeudellisesti
 suojattu eikä sen käyttöä rajoiteta.

Tilalla on valmiina laaja rakennuskanta:

- Toimintavalmis kurssikeskus
- Asuntola
- Rivitalo
- Omakotitalo
- Maatila, kaikkine lisärakennuksineen
- Mehustamo, maatilan yhteydessä
- Kasvihuone, huoltorakennuksineen
- Savusauna
- Huoltorakennuksia, grillikatos ym.



Märjälahden rakennuskanta

TEKNIikka:

- Kunnallistekniikka: Kaikki rakennukset on liitetty Lieksan kaupungin kunnallistekniikan verkostoon.
- Lämmitys: Lämmönjakohuone, öljysäiliöt ja lämmöntuottolaitteistot sijaitsevat päärakennuksessa, josta lämpö johdetaan edelleen muihin rakennuksiin. Maatilalla on oma lämmönjakohuoneensa.
- Vesi: Lieksan kaupunki, Lamminkylän vesiosuuskunta.

Päärakennus / Kurssikeskus

Kellarikerros:

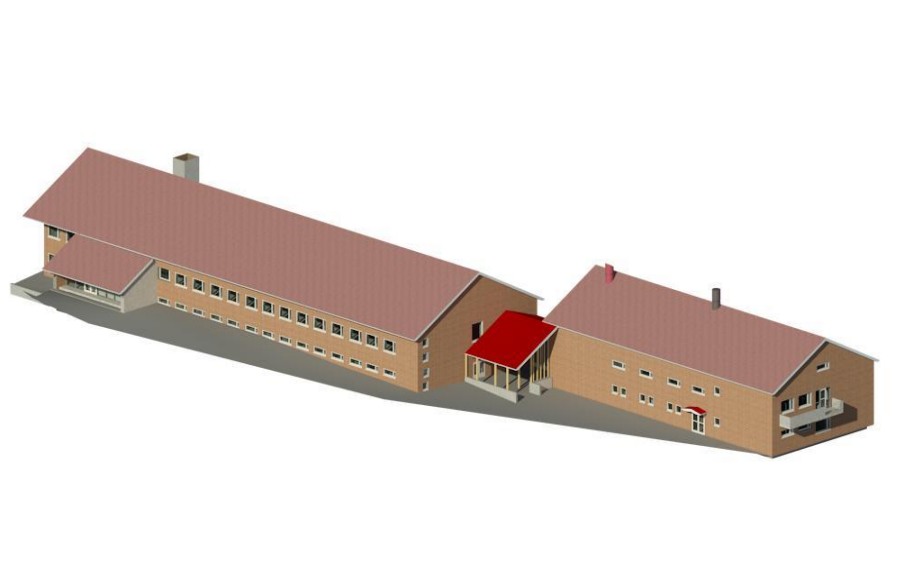
- Lämmönjakuhuone
- Kattilahuone
- Öljysäiliöt
- Varastoja sekä huoltomiehen toimistotilat

1.kerros:

- Suurtalouskeittiö
- 2 muuta keittiötä
- Kylmiötilat
- Juhlasali, ruokasali
- WC, 10 kpl
- Liinavaatevarasto



- Pesula
- Kuivaushuone
- Luokkahuoneet, 4 kpl
- Varastohuoneet, 4 kpl
- Sosiaalitilat, 3 kpl
- Väestönsuoja
- Saunatilat
- Porras- ja aulatilaja



2.kerros:

- Auditorio
- Kirjasto
- Luokkahuoneita 7 kpl
- Toimistohuoneita 13 kpl
- Minikeittiötä, oleskelutiloineen, 3kpl
- WC, 6 kpl
- Varastohuoneet, 4 kpl
- Porras- ja aulatilaja



Ullakko:

- IV-konehuone ja ullakkotiloja

Rakennusvuosi:	1957
Peruskorjaus:	1997, 2,86 milj.€ sisäremontti
Kerrosala:	2 734 m ²
Tilavuus:	11 250 m ³
Huoneistoala:	2 461 m ²

Rakenteet:

Runko:	Teräsbetonipilarit ja palkit
Alapohja:	Betoni
Välipohja:	Betoni
Yläpohja:	Betoni
Vesikatto:	Harjakaton katteena on tiili
Ulkoseinät:	Tiiliverhoilu



Varustus:

Lämmitys:	Alueella öljyyn perustuva lämmitysjärjestelmä. Lämpö jaetaan vesikiertopattereilla.
Ilmastointi:	Koneellinen tulo- ja poistoilmanvaihto sekä lämmön talteenotto.
Taloautomaatio:	Kyllä
Kulunvalvonta:	Kyllä
ATK-verkko:	Kyllä



Ruokasali on myös kokonaan kalustettu ja toimintavalmis

Luokkahuoneita ja opetustiloja keskuksessa on monenlaisen tarpeeseen.

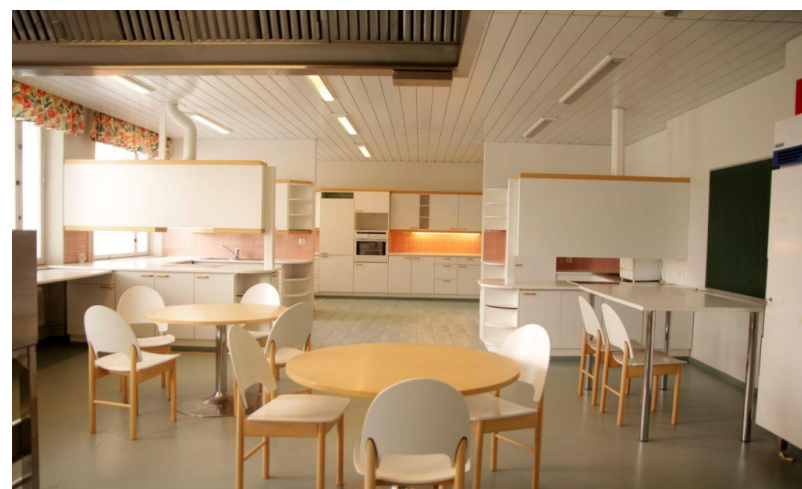


Perusopetustiloja keskuksesta löytyy useita.



Erilaisia erikoisopetustiloja keskuksesta löytyy myös.

Erlaisia kotitalousluokkia löytyy myös.





Neljäpaikkaista sairaalahuonetta simuloiva opetustila



ATK-luokka



Erilaisia toimistoja keskukselta löytyy useita.





Keskuksessa on toimintavalmis noin 70 henkilön auditorio.



Kirjasto

Avustavat tilat ovat myös tasoltaan ja varustukseltaan erittäin hyviä.



Keskuksen aula- ja oleskelutiloja



Opettajainhuone



Sauna



Poreamme



Sosiaalitiloja



Pesuhuone



Kuivaushuone

Kurssikeskuksen talotekniikka on myös suurimmilta osiltaan uusittu viimeisimmän remontin yhteydessä.



Uusitut laitteet ovat huippulaatua

Asuntola

Rakennus:

Kaksikerroksinen asuinrakennus

6 itsenäistä huoneistoa

Huoneistoissa: 4 makuuhuonetta, olohuone,
keittiö, eteinen, 2 WC:tä, sosiaalitila ja
kuivaushuone.

1.kerros:

3 huoneistoa, lämmönjakohuone, varastotilat.

2.kerros:

3 huoneistoa.

Rakennusvuosi:

1988

Kerrosala:

724 m²

Tilavuus:

2 070 m³

Huoneistoala:

652 m²



Rakenteet:

Runko:	Betoni
Alapohja:	Betoni
Välipohja:	Betoni
Yläpohja:	Puu
Vesikatto:	Harjakaton katteena on tiili
Ulkoseinät:	Lautaverhoilu

Varustus:

Lämmitys:	Alueella öljyyn perustuva lämmitysjärjestelmä. Lämpö jaetaan vesikiertopattereilla.
Ilmastointi:	Rakennuksessa on huippuimuri.



Rivitalo

Rakennus:

Yksi- ja kellarikerroksinen rakennus

7 asuntoa

Yksi asunto: kolme huonetta ja keittiö, 76 m²

Kuusi asuntoa: kaksi huonetta ja keittiö, 48 m²

Rakennusvuosi: 1957

Peruskorjaus: 1989

Kerrosala: 468 m²

Tilavuus: 1 750 m³

Huoneistoala: 420 m²

Rakenteet:

Runko: Tiili

Alapohja: Betoni

Vesikatto: Harjakaton katteena on tiili

Ulkoseinät: Lämpörappaus

Varustus:

Lämmitys: Alueella öljyyn perustuva lämmitysjärjestelmä. Lämpö jaetaan vesikiertopattereilla.

Ilmastointi: Painovoimainen / koneellinen. 26



Omakotitalo

Rakennus:

Yksi- ja kellarikerroksinen rakennus

Kellarikerros: Sosiaalitilat, 2 pukuhuonetta, 2 WC:tä, varasto.

1.kerros: Keittiö, 4 huonetta, toimistohuone, sosiaalitilat, 4 WC:tä, eteis- ja aulatiloja, terassi.

Rakennusvuosi:

1957

Peruskorjaus:

1987

Kerrosala:

240 m²

Tilavuus:

950 m³

Huoneistoala:

220 m²



Rakenteet:

Runko:

Tiili

Alapohja:

Betoni

Yläpohja:

Betoni

Vesikatto:

Harjakaton katteena on tiili

Ulkoseinät:

Tiili

Varustus:

Lämmitys:

Alueella öljyyn perustuva lämmitysjärjestelmä. Lämpö jaetaan vesikiertopattereilla.

Ilmastointi:

Koneellinen

Kasvihuone

Rakennus: Kasvihuone

Rakennusvuosi: 1985

Kerrosala: 194 m²

Tilavuus: 640 m³



Rakenteet:

Runko: Metall

Alapohja: Betoni

Vesikatto: Harjakaton katteena on plexilasi

Ulkoseinät: Uretaanitäytteinen peltipintainen levy

Varustus:

Lämmitys: Alueella öljyyn perustuva lämmitysjärjestelmä. Lämpö jaetaan vesikiertopattereilla.

Ilmastointi: Koneellinen

Kasvihuoneen huoltorakennus

Rakennus: Kasvihuoneeseen liittyvä yksi- ja kellarikerroksinen huoltorakennus.
7 varastohuonetta ja 2 sosiaalitilaa.

Rakennusvuosi: 1960
Kerrosala: 254 m²
Tilavuus: 978 m³
Huoneistoala: 229 m²

Rakenteet:

Runko: Puu
Alapohja: Betoni
Vesikatto: Harjakaton katteena on tiili
Ulkoseinät: Lautaverhoilu

Varustus:

Lämmitys: Alueella öljyyn perustuva lämmitysjärjestelmä. Lämpö jaetaan vesikiertopattereilla.
Ilmastointi: Koneellinen tulo- ja poistoilmanvaihto.



Savusauna

Tilalla on myös savusauna. Savusauna vaatii pieniä korjaustöitä mutta niiden jälkeen on varsin viihtyisä ja toimiva.

Savusauna sijaitsee rannan välittömässä läheisyydessä.



Märjälahden maatila



Maatilan asuinrakennus

Rakennus: Puolitoista- ja kellarikerroksinen rakennus

4 asuntoa

Kellarikerros: sauna, pesuhuone, pukuhuone, kellaritilat, varasto, lämmönjakohuone

1.kerros: 2 asuntoa, joissa: keittiö, olohuone, makuuhuone, WC, eteinen, tuulikaappi.

2.kerros: Ullakkotiloja ja 2 asuntoa, joissa: tupakeittiö, makuuhuone, WC, eteinen

Rakennusvuosi: 1953

Peruskorjaus: 1988 ja 1995

Kerrosala: 292 m²

Tilavuus: 704 m³

Huoneistoala: 292 m²

Rakenteet:

Runko: Puu

Alapohja: Betoni

Lattiat: Puulattia / muovimatto

Vesikatto: Harjakaton katteena on pelti

Ulkoseinät: Puu / lautavuoraus

Varustus:

Lämmitys: Alueella öljyyn perustuva lämmitysjärjestelmä. Lämpö jaetaan vesikiertopattereilla.

Ilmastointi: Painovoimainen



Maatilan asuinrakennuksen lisäsiipi

Rakennus: Yksikerroksinen asuinrakennuksen erillinen jatko-osa
Asunto: Keittiö, olohuone, 3 makuuhuonetta, toimistohuone, sauna, pesutilat, WC, vaatehuone, varasto.

Rakennusvuosi: 1972
Kerrosala: 131 m²
Tilavuus: 316 m³
Huoneistoala: 79,5 m²

Rakenteet:

Runko: Puu
Alapohja: Betoni
Lattiat: Puulattia / muovimatto
Vesikatto: Harjakaton katteena on pelti
Ulkoseinät: Puu / lautavuoraus



Varustus:

Lämmitys: Alueella öljyyn perustuva lämmitysjärjestelmä. Lämpö jaetaan vesikiertopattereilla.
Ilmastointi: Painovoimainen

Mehustamo

Rakennus: Yksikerroksinen tuotantorakennus, jossa on opetus- ja sosiaalitilaa 124 m². Mehustamotiloja on 140 m², sisältäen kylmiön 5 m² ja pakastehuoneen 5 m². Lisäksi rakennuksessa on teknisiä tiloja mm. lämmönjakohuone.

Rakennusvuosi: 1986
Peruskorjaus: 1997
Kerrosala: 325 m²
Tilavuus: 1 360 m³
Huoneistoala: 293 m²



Rakenteet:
Runko: Puu
Alapohja: Betoni
Vesikatto: Harjakaton katteena on pelti

Varustus:
Lämmitys: Alueella öljyyn perustuva lämmitysjärjestelmä. Lämpö jaetaan vesikiertopattereilla.
Ilmastointi: Koneellinen



Muut rakennukset

VARASTO

Rakennus: Puurakenteinen entinen kanala on nykyään varastokäytössä

Rakennusvuosi: 1948
Muutostöitä: 1976
Kerrosala: 507 m²
Tilavuus: 1090m³



NAVETTA

Rakennus: Kivi- ja puurakenteinen navetta ei ole tällä hetkellä käytössä

Rakennusvuosi: 1933
Muutostöitä: 1987
Kerrosala: 749 m²
Tilavuus: 2820m³



Rakennukset yhteensä

MUITA RAKENNUKSIA:

Lisäksi alueella on runsaasti muutakin rakennuskantaa, mm:

- Kalustovaja ja latoja
- Viljankuivaamo
- Aitta
- Saunat
- Grillikatos
- Kellarirakennus



RAKENNUKSET YHTEENSÄ:

Kerrosala:	8 231 m²
Bruttoala:	9 139 m²
Tilavuus, lämmin:	n. 22 445 m³
Tilavuus, kylmä:	n. 7 100 m³



Kiinteistössä olevia muita rakennuksia

Grillikatos



Märjälahden yhteenveto

- Tilan kokonaispinta-ala 96,76 hehtaaria
- Rakennuskantaa yhteensä 9 139 m²
- Rakentamatonta rantaviivaa 1,16 km
- Talousmetsää 45 hehtaaria
- Toimintavalmis kurssikeskus
- Asuntola
- Rivitalo
- Savusauna
- Omakotitalo
- Maatila kaikkine lisärakennuksineen
- Mehustamo, maatilan yhteydessä
- Kasvihuone, huoltorakennuksineen
- Runsaasti huoltorakennuksia