

JOJO: Tarjouskilpailu Kohteet 2 ja 3 Palvelutaso

SEUJOUKJ 11.10.2023

J•ENSUU

Palvelutasossa määritetään tavoitteet alueittain joukkoliikenteen

- Vuorovälille tai vuoromäärälle
- Liikennöintiajalle
- Lisäksi voidaan antaa suosituksia kävelyetäisyyksistä pysäkeille, matka-ajasta, vaihdoista ja kalustosta
- *Linjasto ja aikataulusto suunnitellaan erikseen palvelutason perusteella*

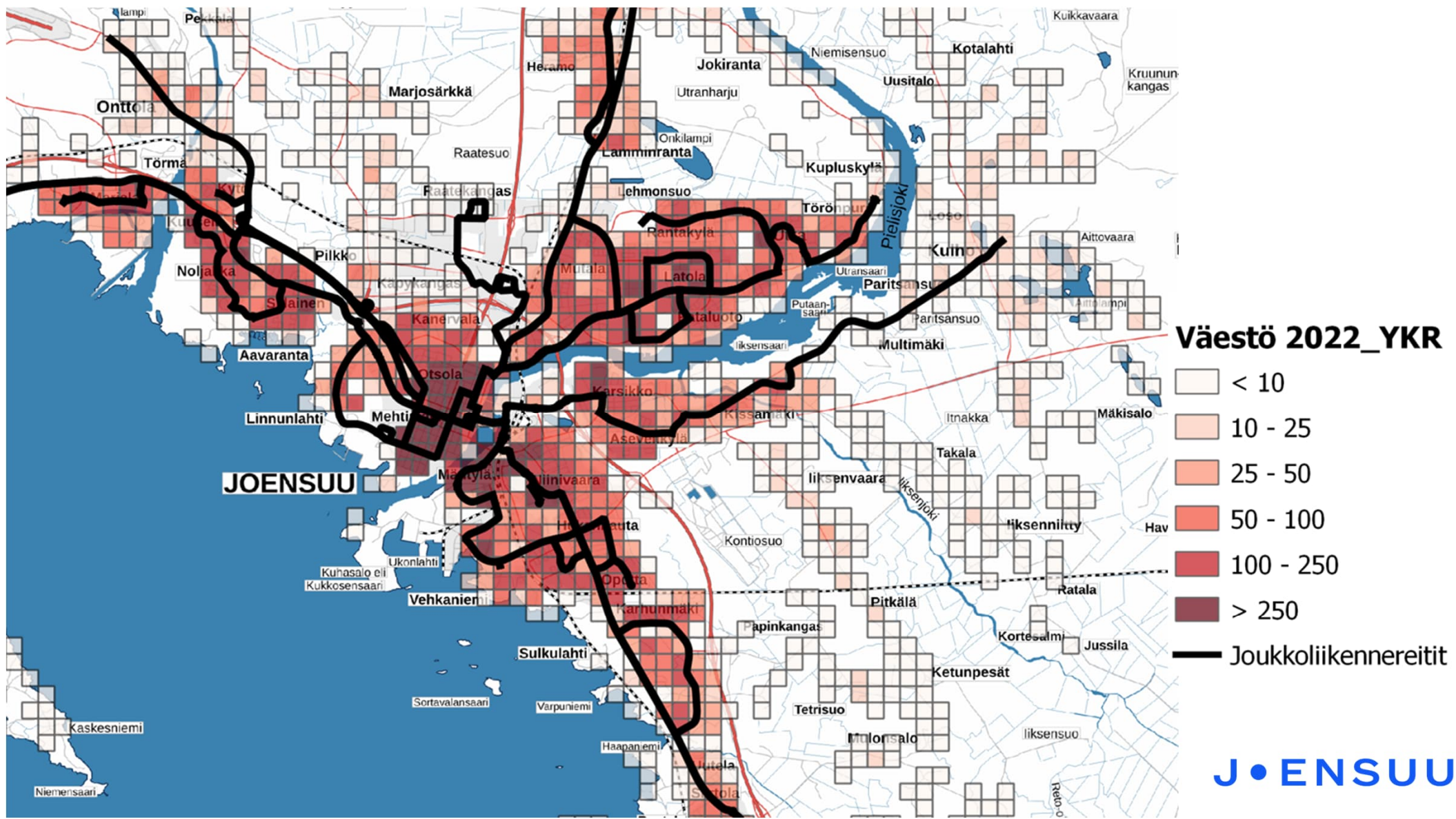
Palvelutasoluokat 2019-

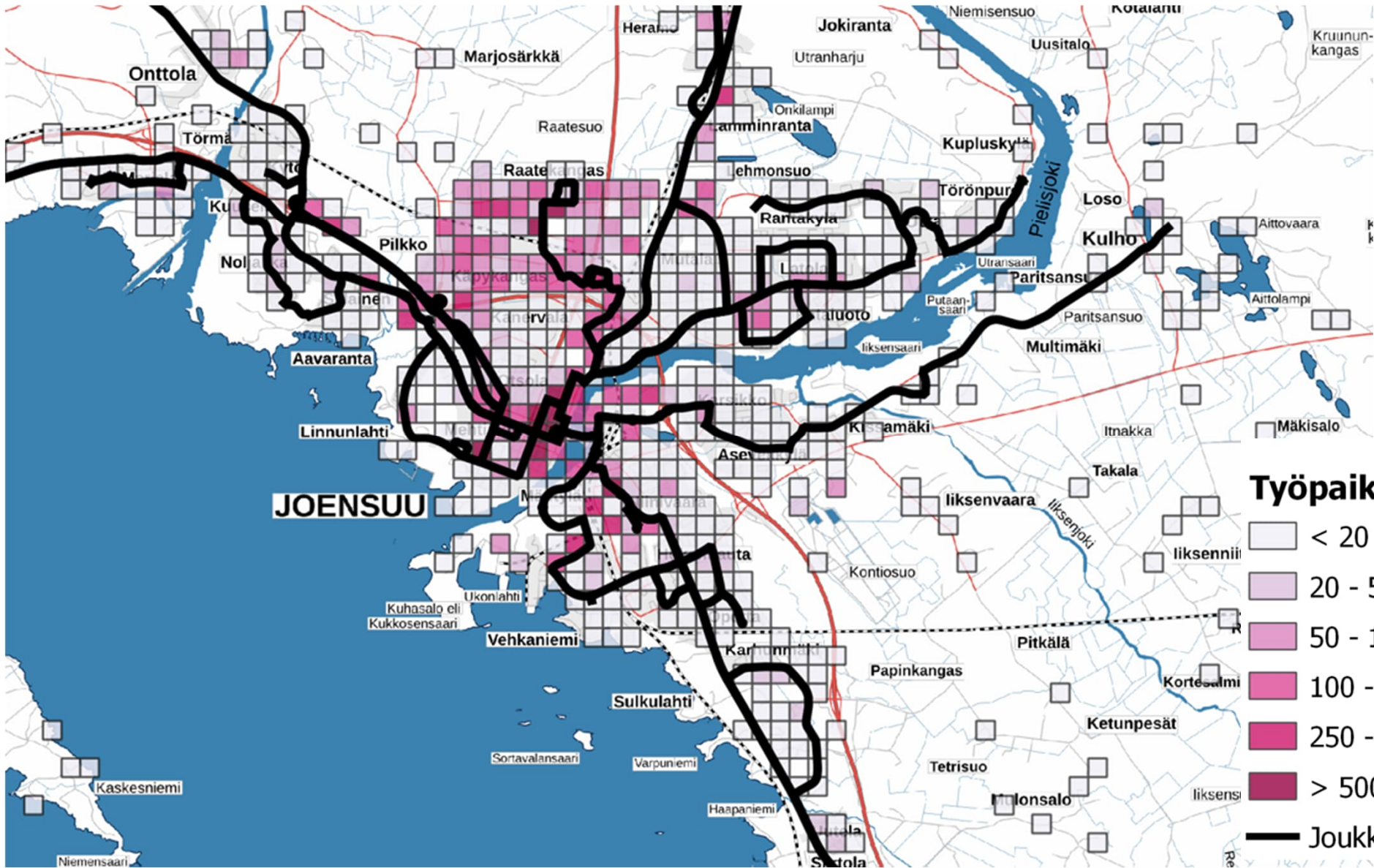
TALVILIIKENNE	Soveltamisaika	"Kilpailutaso"	"Keskitaso"	"Perustaso"
Liikennöintiäika	Ma-To	5:00-24:00	6:00-23:00	7:00-17:00
	Pe	5:00-3:00	6:00-23:00	7:00-17:00
	La	5:00-24:00	8:00-21:00	Tarpeen mukaan
	Su	6:00-24:00	10:00-20:00	Tarpeen mukaan
Vuoroväli / vuoromäärä	Ruuhka (n. klo 7-9 ja 15-17)	lisäkapasiteetti ja ns. pikavuorot	väh. 1 vuoroa/tunti	1-5 vuoroa/suunta/ vrk
	Arkipäivä klo 10-14	väh. 2 vuoroa/tunti	väh. 1 vuoroa/ 2 tuntia	-
	Arjen varhaisilta klo 18-21			-
	Lauantaisin	-		
	Sunnuntaisin	väh. 1 vuoroa/tunti	-	
	Varhaisaamu ja myöhäisilta	Tarpeen mukaan	-	
	Yöliikenne		-	



Joensuun paikallisliikenne

J•ENSUU

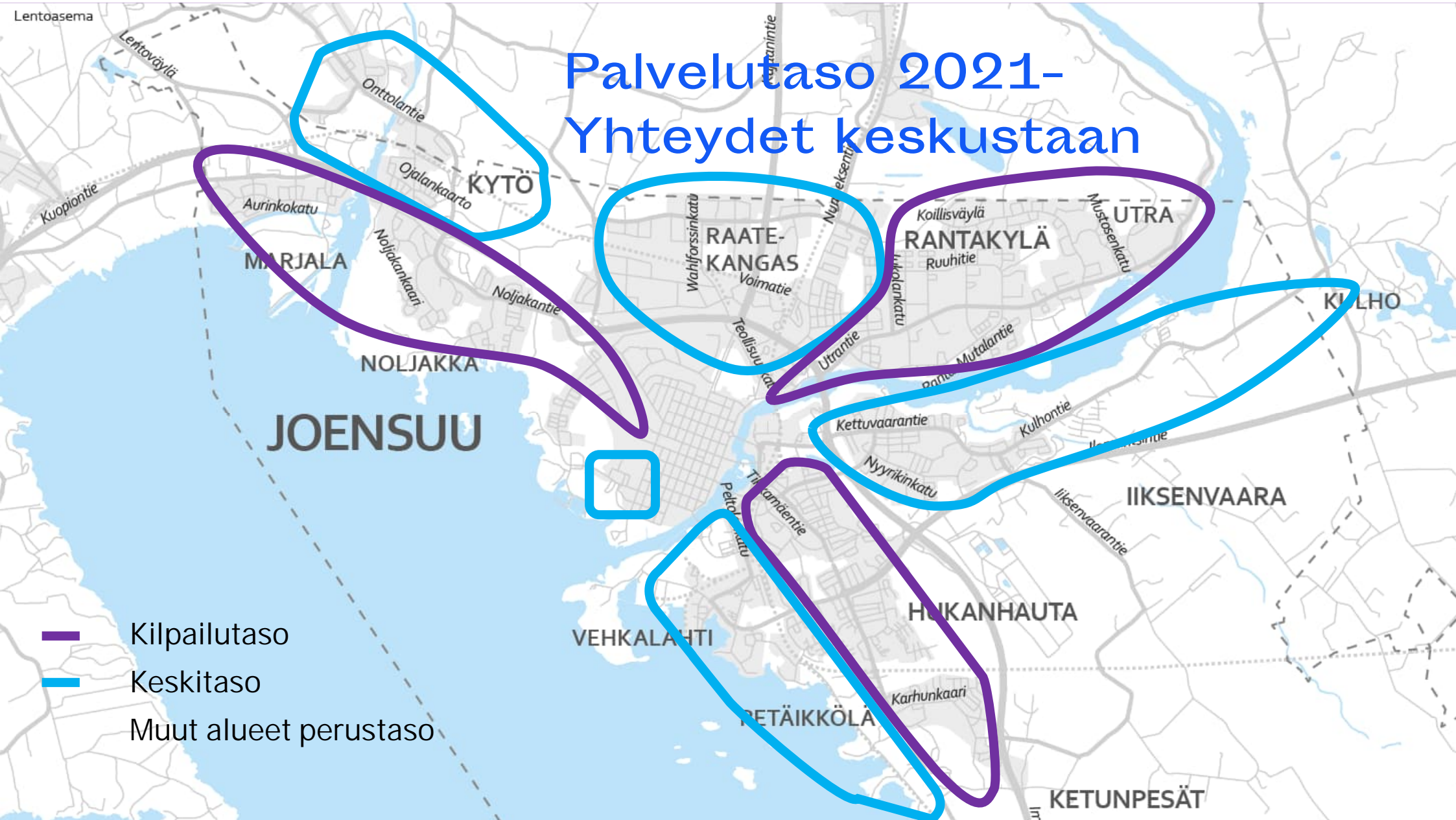




Työpaikat 2021_YKR

- < 20
- 20 - 50
- 50 - 100
- 100 - 250
- 250 - 500
- > 500
- Joukkoliikennereitit

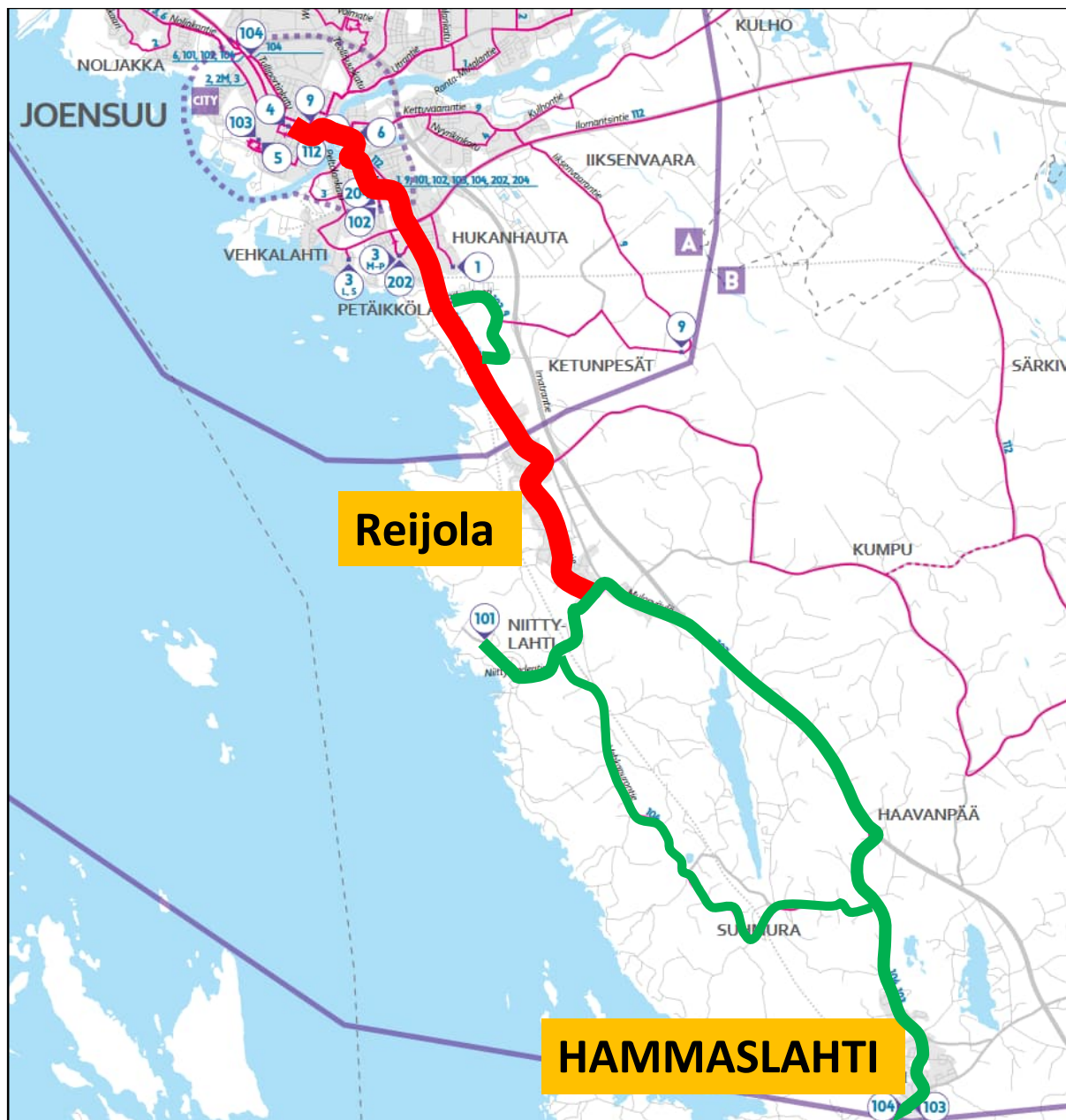
Palvelutaso 2021- Yhteydet keskustaan





Hammaslahden suunta

J•ENSUU



2019



JOENSUUN SEUDUN
JOUKKOLIIKENNE

**PALVELUTASO JOENSUU – REIJOLA:
KILPAILUTASO** —

- Liikennöintiajan laajentaminen (illat, viikonloput, yö)
- Tarjonnan lisäys Karhunmäkeen

**PALVELUTASO JOENSUU –
NIITTYLAHTI - HAMMASLAHTI:
KESKITASO** —

- Liikennöintiajan laajentaminen (illat, viikonloput)

J • ENSUU

Väestö 2022_YKR

< 10

10 - 25

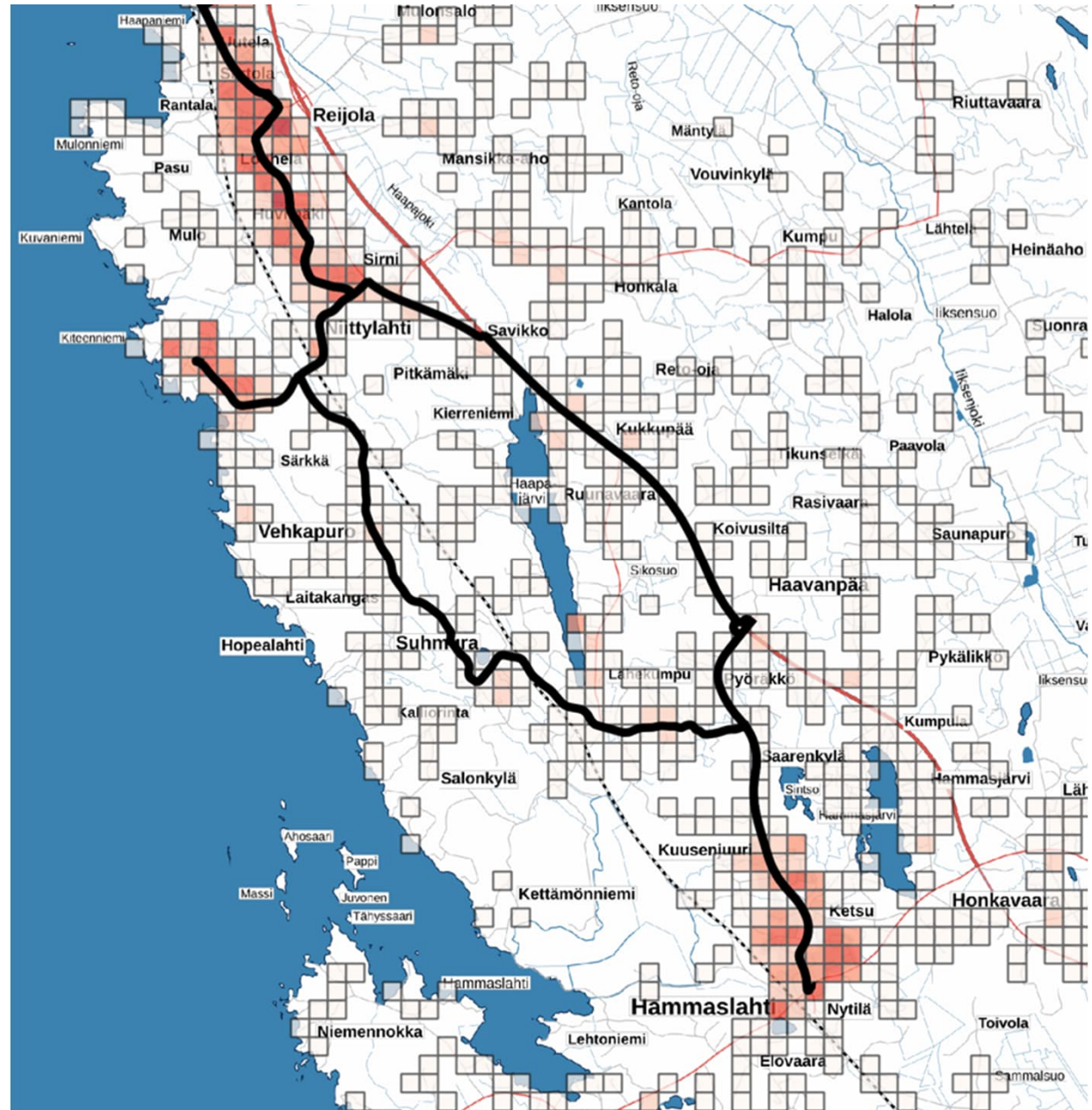
25 - 50

50 - 100

100 - 250

> 250

Joukkoliikennereitit



Työpaikat 2021_YKR

□ < 20

□ 20 - 50

□ 50 - 100

□ 100 - 250

□ 250 - 500

□ > 500

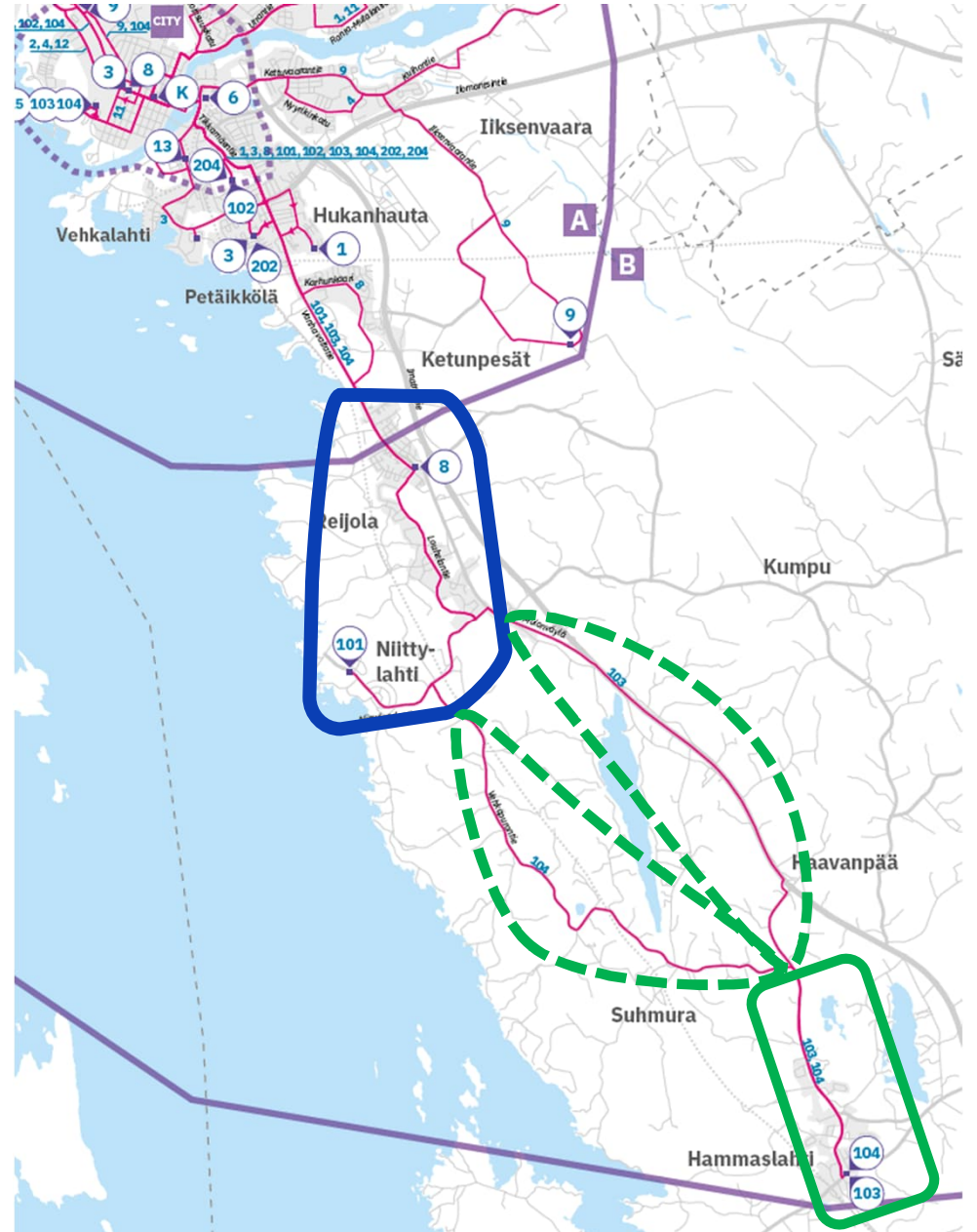
— Joukkoliikennereitit



Palvelutaso- ehdotus 2025

-  Kilpailutaso
-  Keskitaso

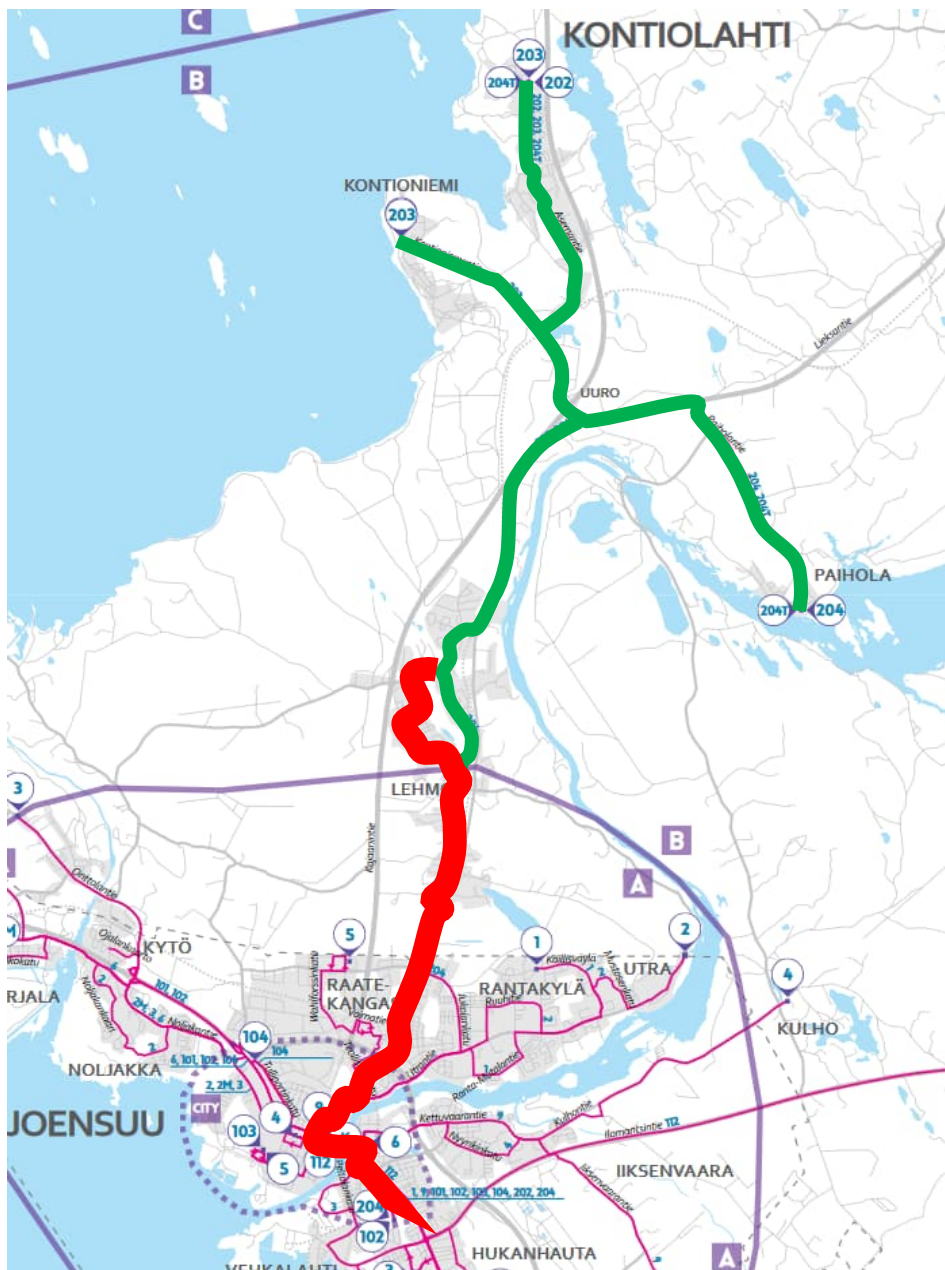
J•ENSUU





Konttiolahden suunta

J•ENSUU



2019



PALVELUTASO JOENSUU – LEHMOSA: KILPAILUTASO █

- Lisätarjontaa ruuhka-aikana
 - 2 vuoroa tunnissa
 - Lisätarjonta Lehmossa linjan 202 reittiä
 - Mikä olisi mahdollinen käänköpaikka: Kruunutiellä/Kylmäojalla?
- Perjantai-illan yö-yhteys klo 24 jälkeen
 - Otetaanko käyttöön? Kokeilu käynnissä Joensuu-Kontiolahti pe ja la –välisinä öinä

PALVELUTASO JOENSUU – KONTIOLAHTI: KESKITASO █

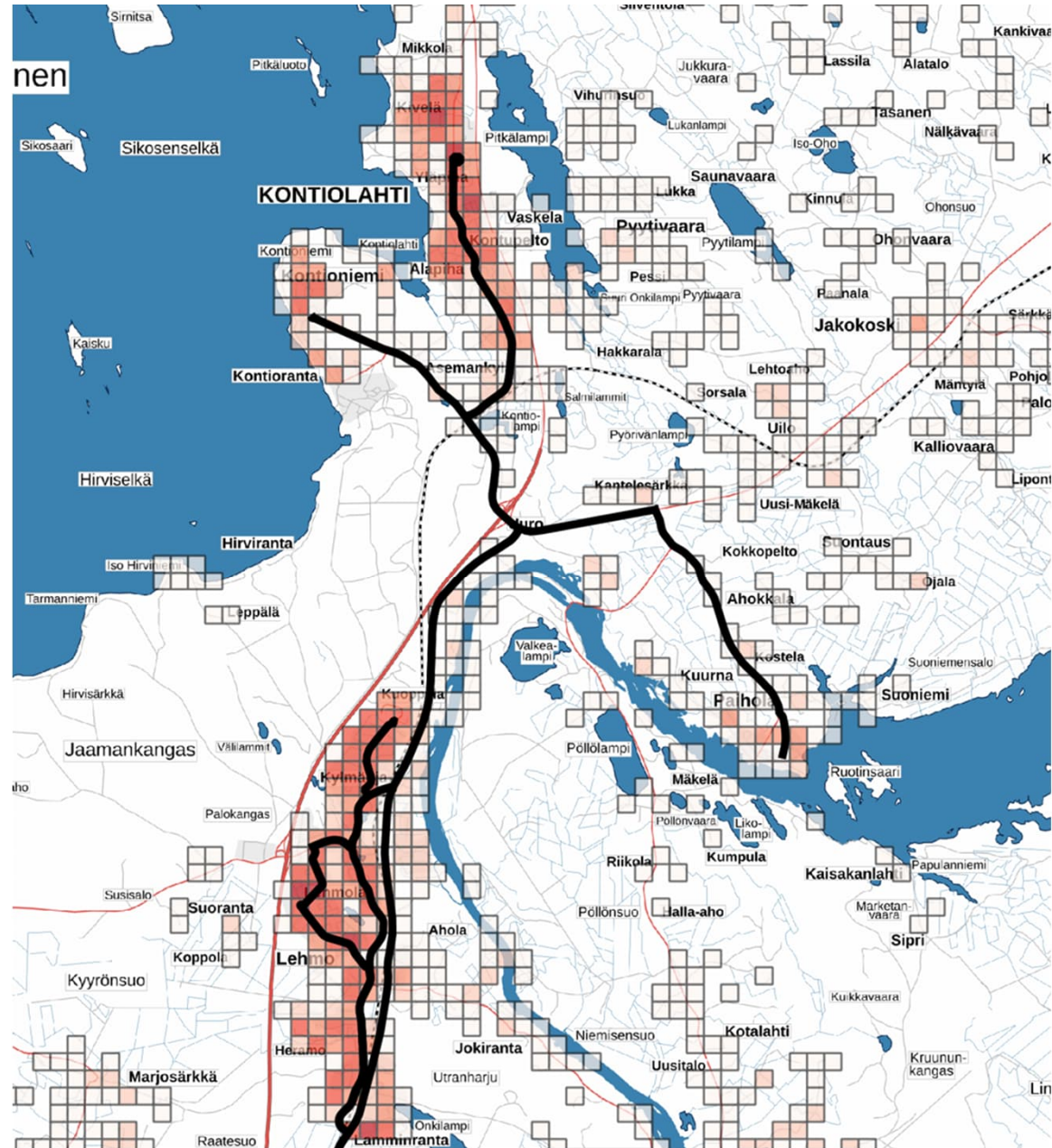
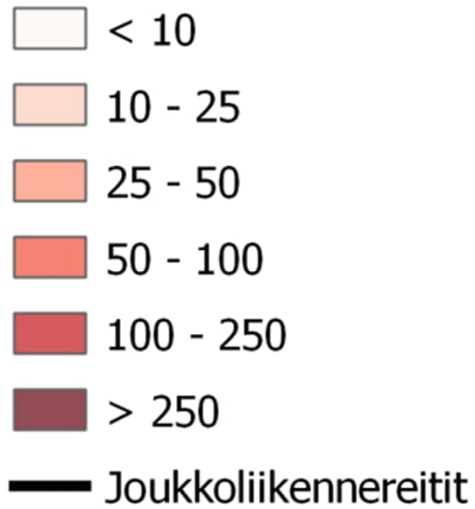
- Nykyinen tarjonta
- Perjantai-illan yö-yhteys klo 24 jälkeen ? Kokeilussa nyt

PALVELUTASO JOENSUU – PAIHOLA/KONTIONIEMI: KESKITASO █

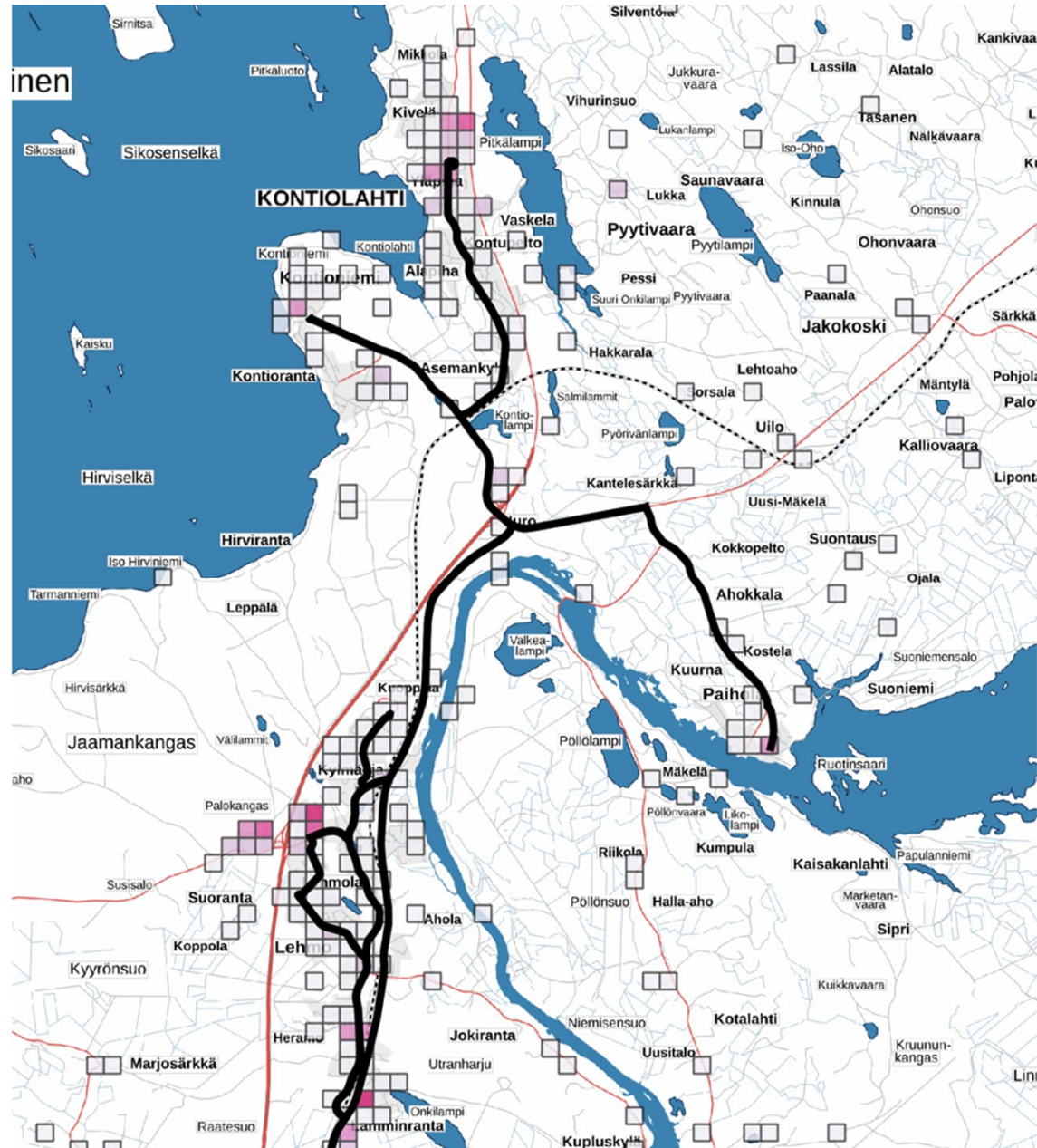
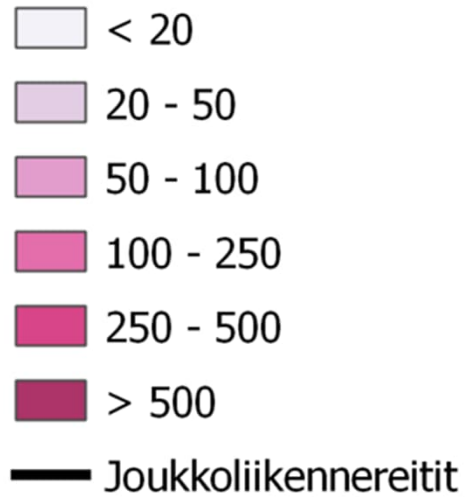
- Nykyinen tarjonta täydennyksillä
- Kontioniemi edelleen liityntänä
- Paihola-Kontiolahti –työmatka/asiointiyhteys – onko tarvetta?
- Perjantai-illan yö-yhteys klo 24 jälkeen ? Kokeilussa nyt

J • ENSUU

Väestö 2022_YKR



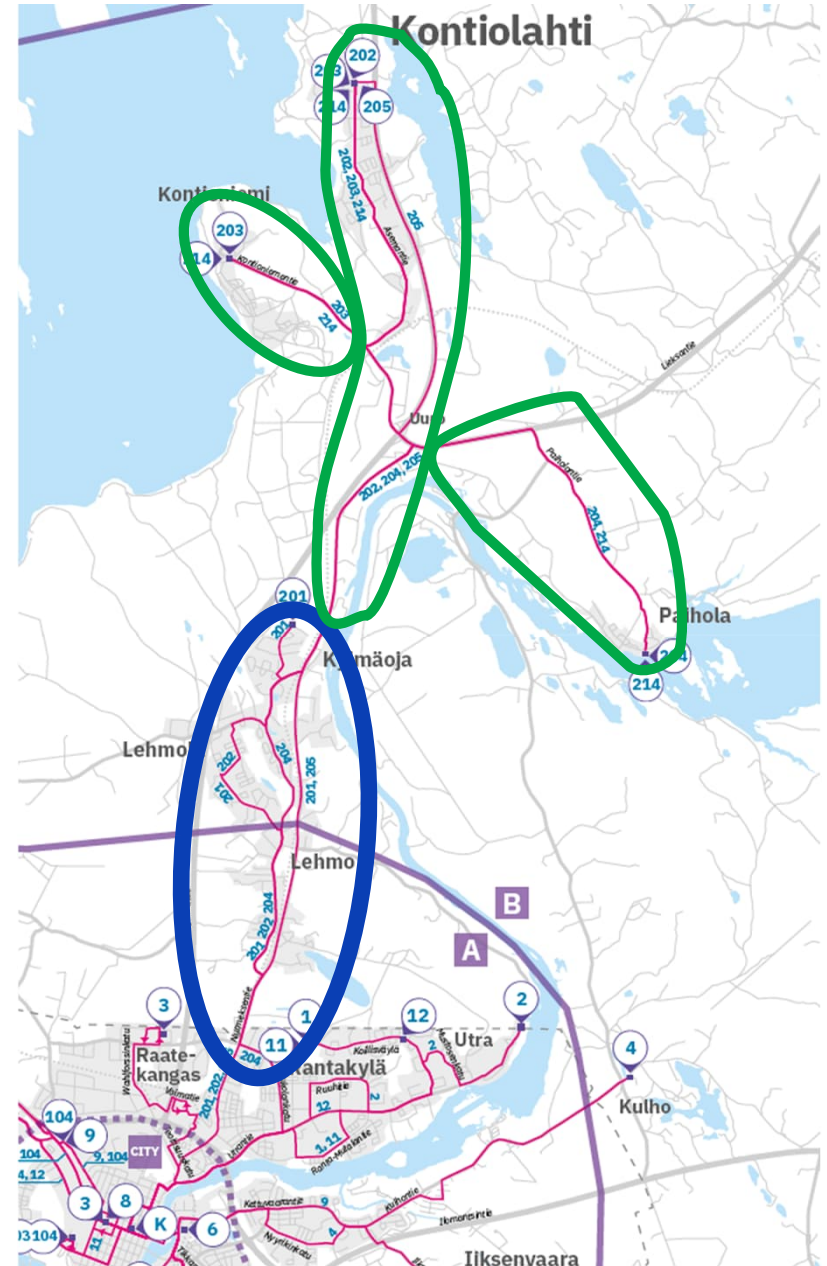
Työpaikat 2021_YKR



Palvelutaso- ehdotus 2025

-  Kilpailutaso
-  Keskitaso

J•ENSUU





Liperin suunta

J•ENSUU



**JOENSUUN SEUDUN
JOUKKOLIIKENNE**

2019

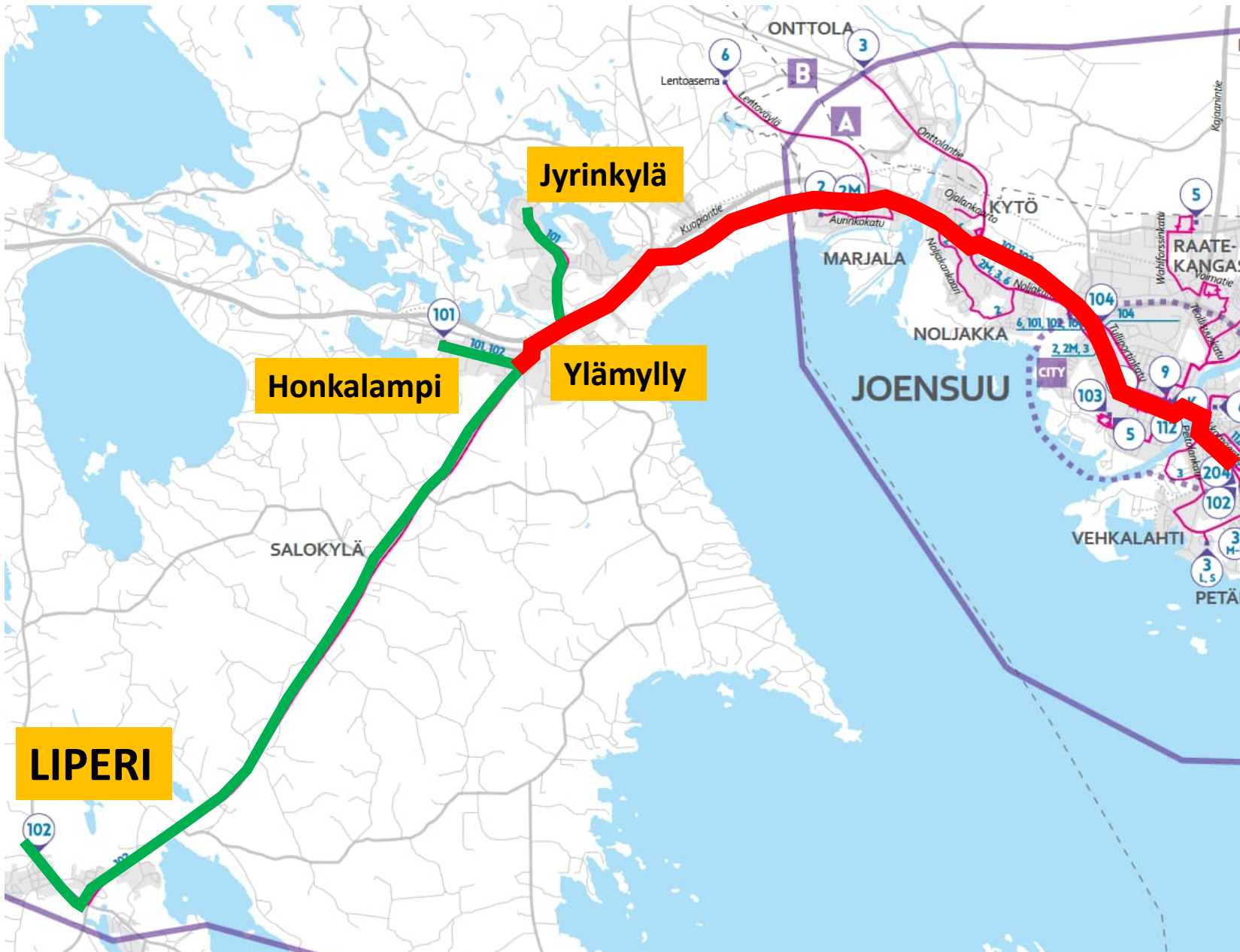
**PALVELUTASO
JOENSUU – YLÄMYLLY:
KILPAILUTASO** 

- Liikennöintiajan laajentaminen
- Honkalampi – vuorotiheys 1 vuoro/tunti
- Linja 101 hoitaa Jyrinkylän, päätepiste kiertoliittymässä

**PALVELUTASO
JOENSUU – LIPERI:
KESKITASO** 

- Liikennöintiaika säilyy
- Vuorovälin harventaminen päivällä?

J • ENSUU



Väestö 2022_YKR

< 10

10 - 25

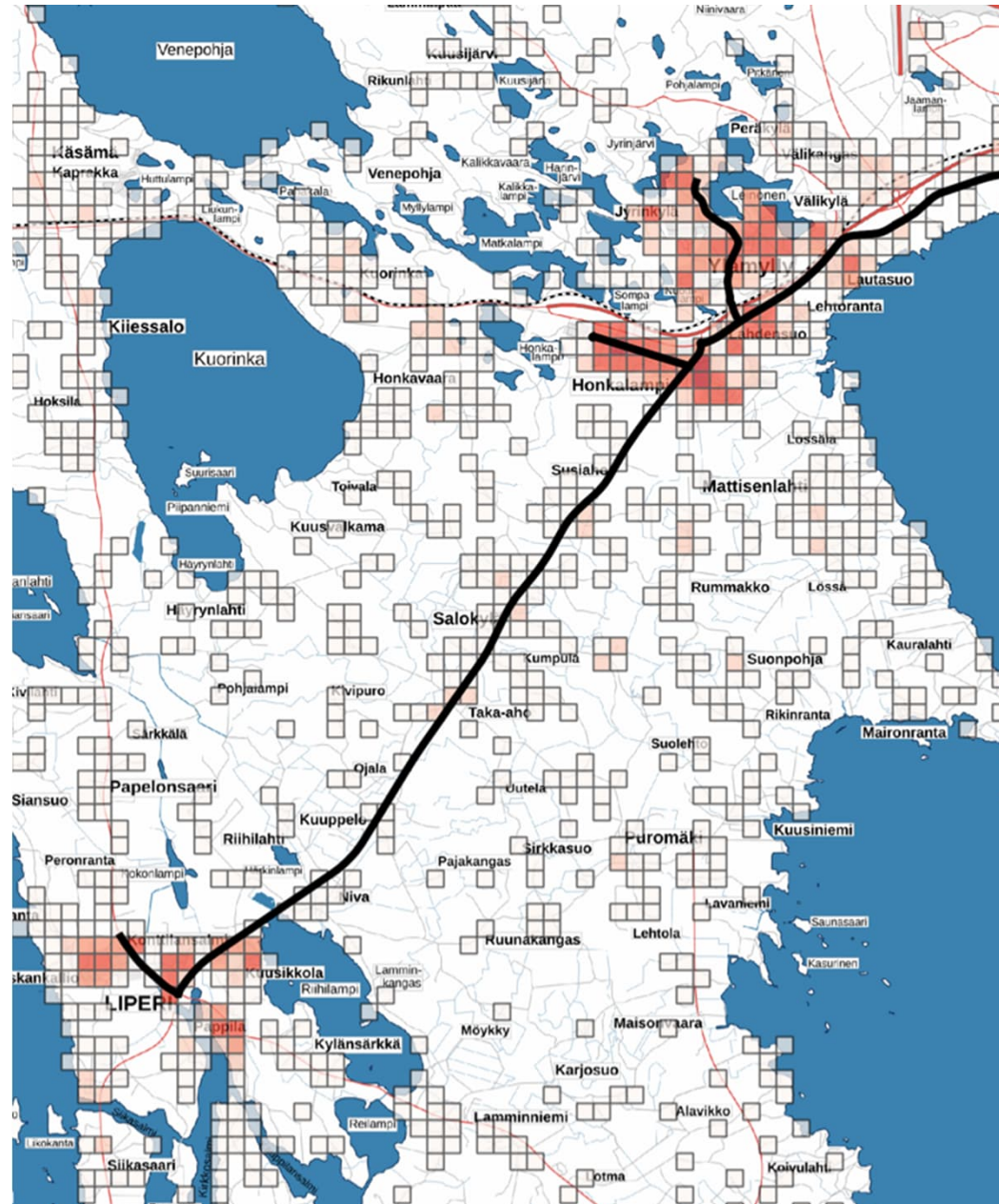
25 - 50

50 - 100

100 - 250

> 250


Joukkoliikennereitit




Työpaikat 2021_YKR

 < 20

 20 - 50

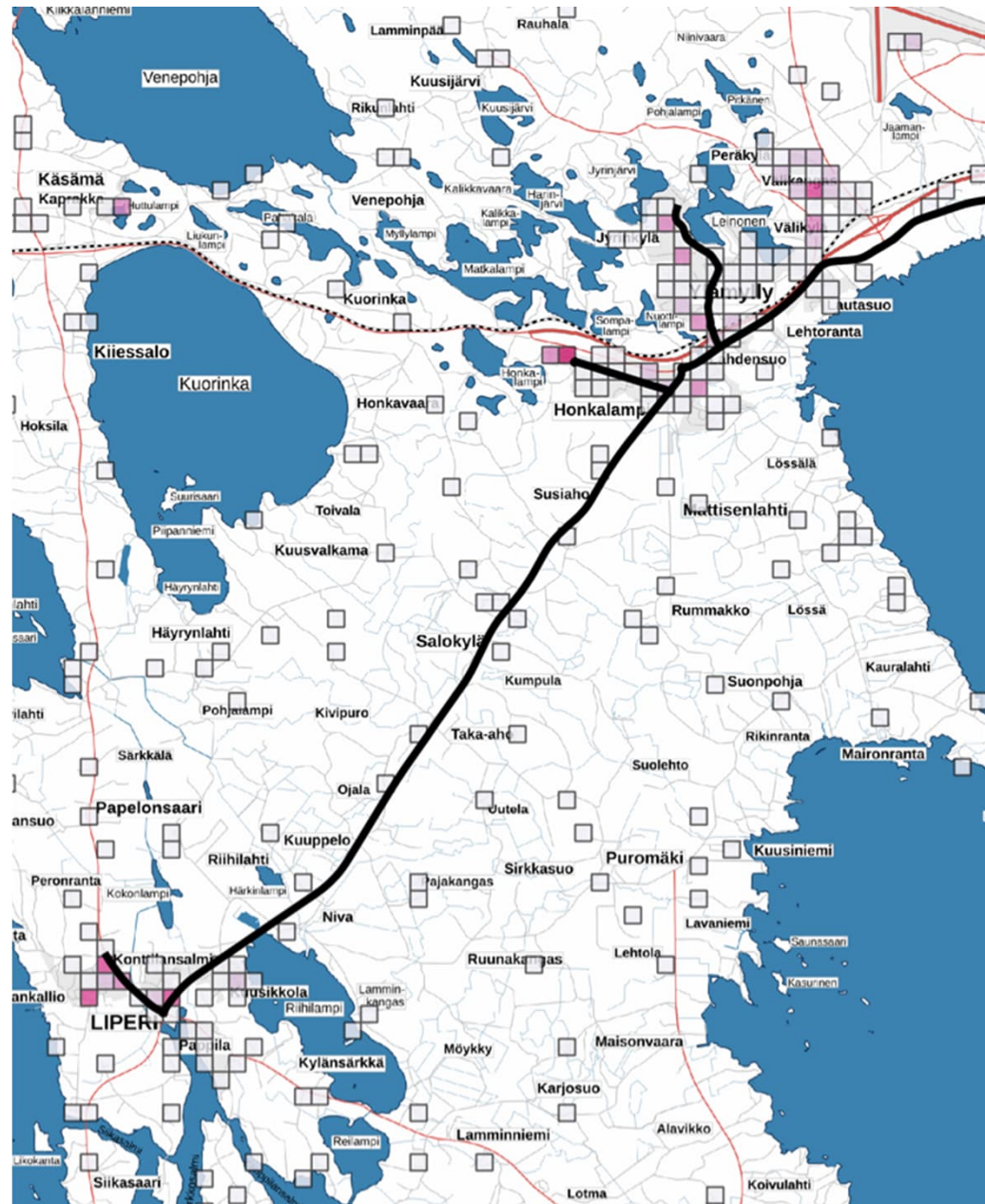
 50 - 100

 100 - 250

 250 - 500

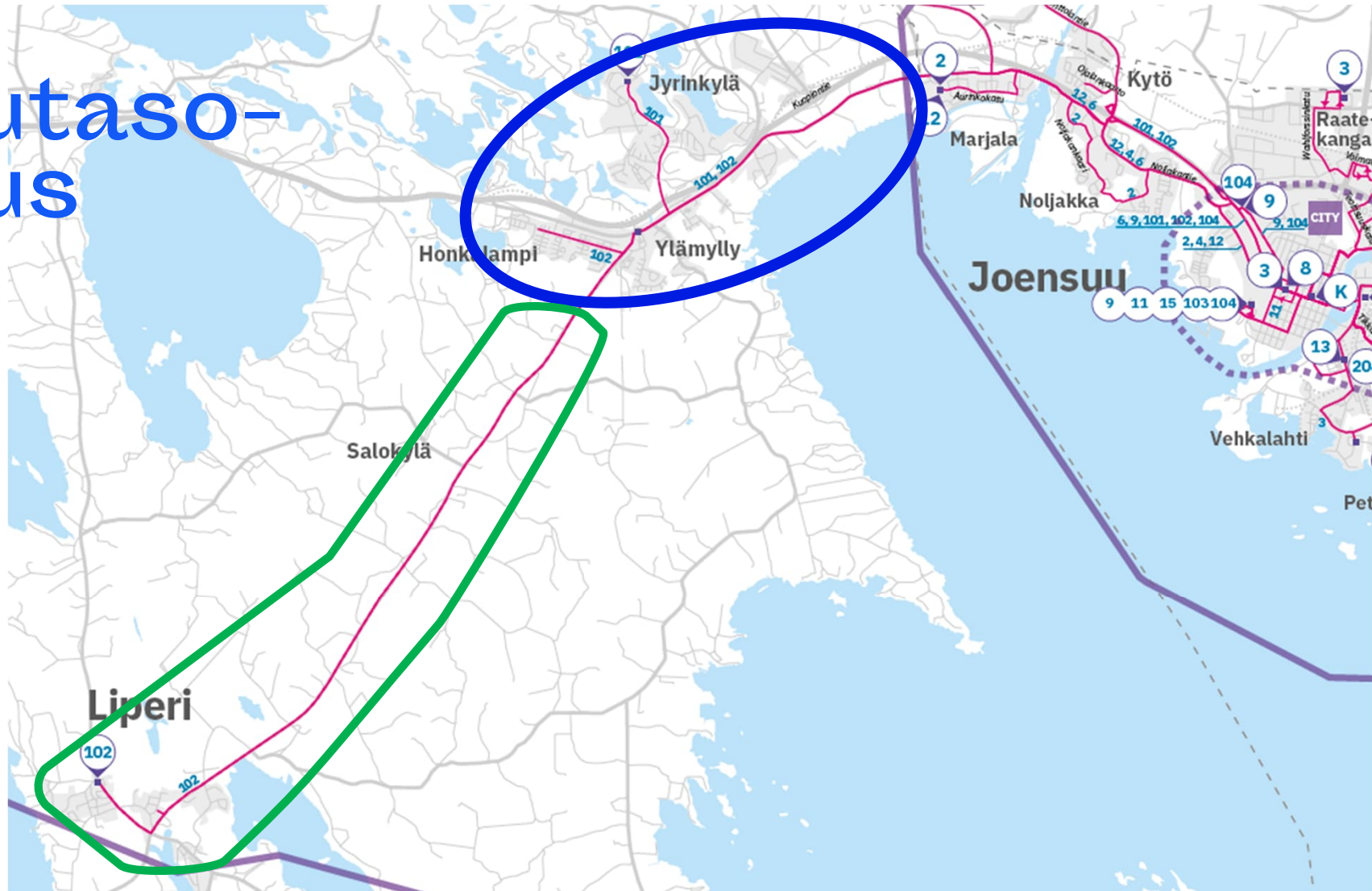
 > 500

 Joukkoliikennereitit



Palvelutaso- ehdotus 2025

-  Kilpailutaso
-  Keskitaso



JOJO-joukkoliikenne on
jo nyt erittäin hyvä ja
siitä saadaan vielä
parempi kun kehitetään
huolellisesti. :)