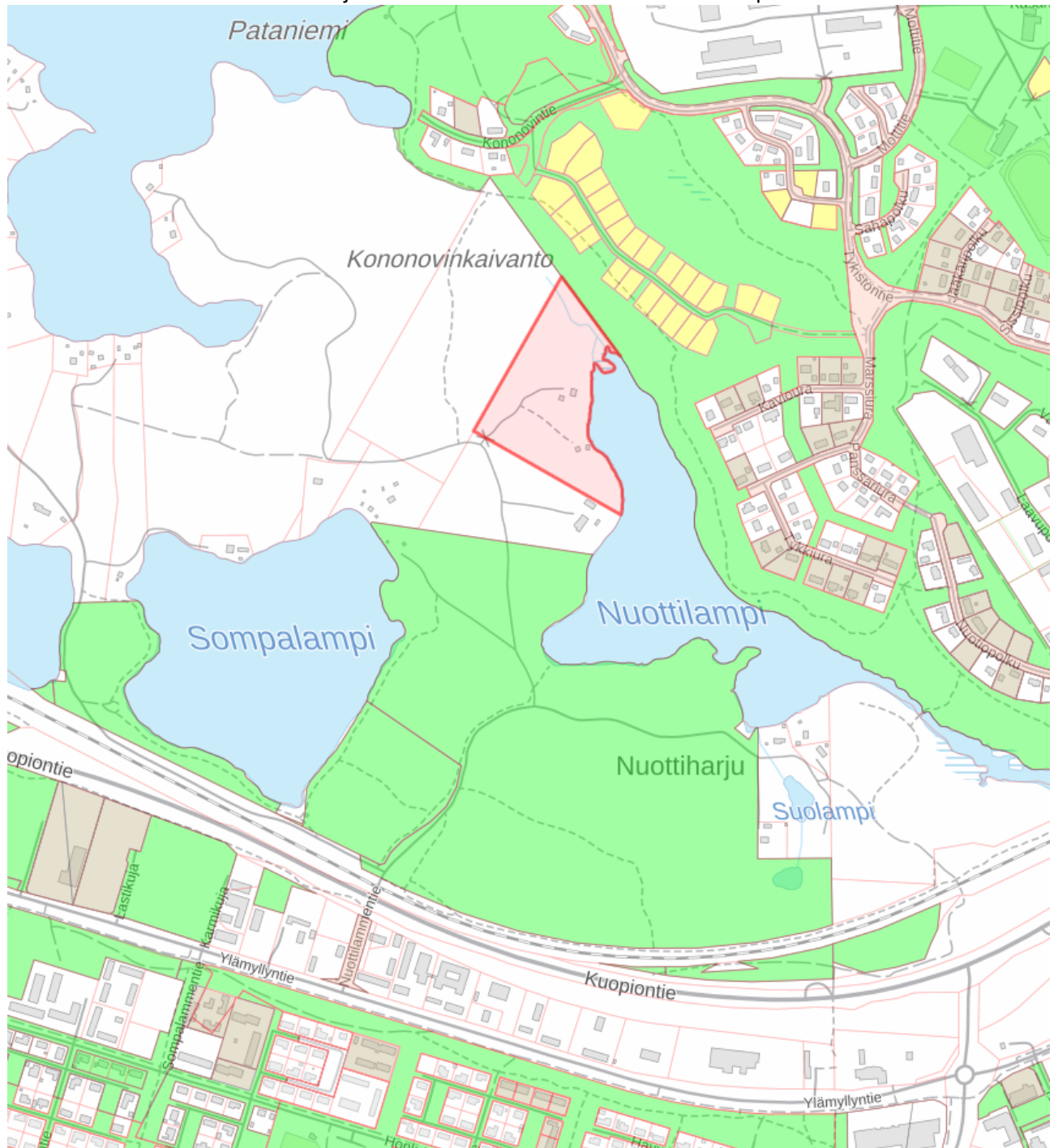
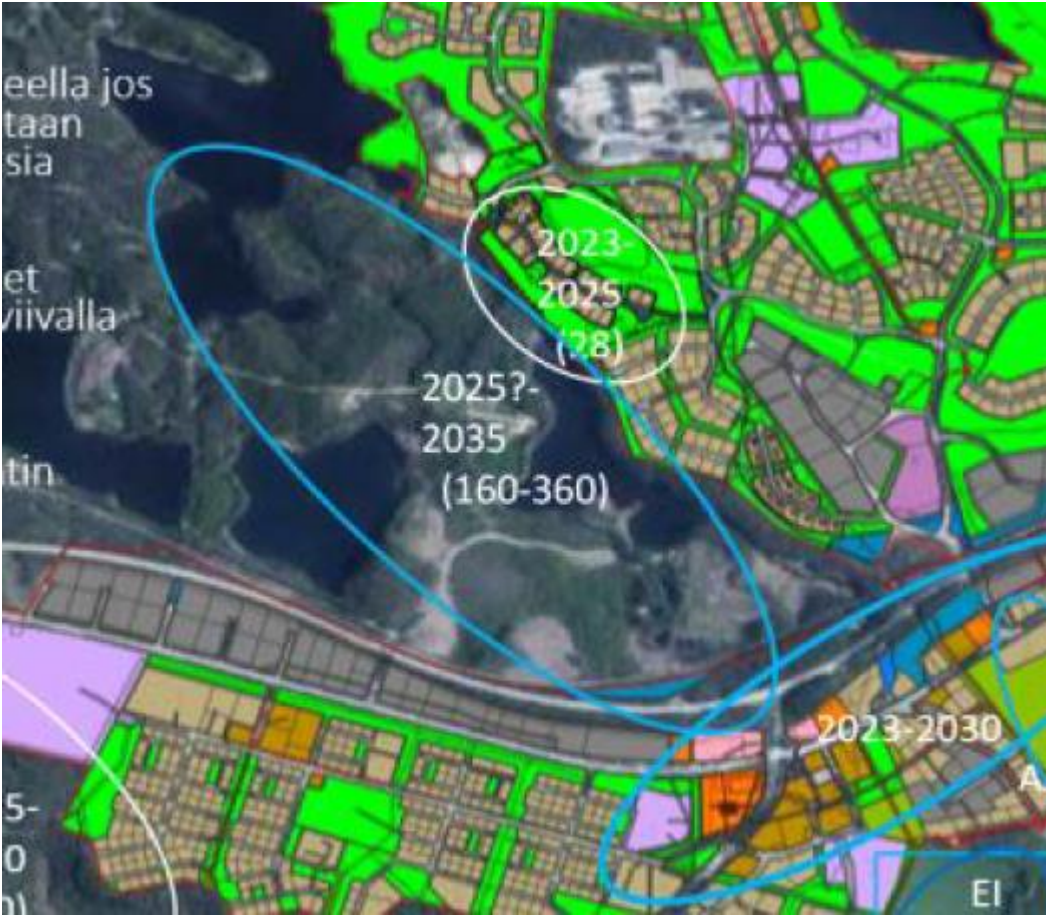


Kartta kunnan maaomaisuudesta ajantasakaavassa sekä hankittava kiinteistö punaisella kerkostettuna.

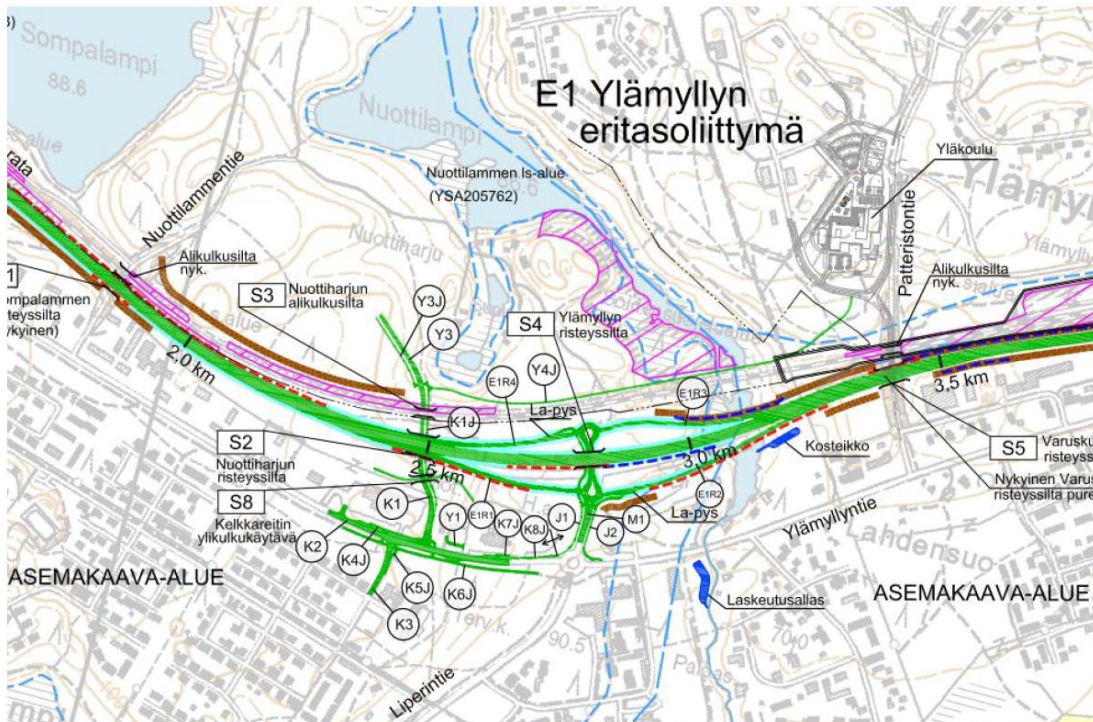


Karttaotteita maankäytön toteuttamishelmasta 2023–2024



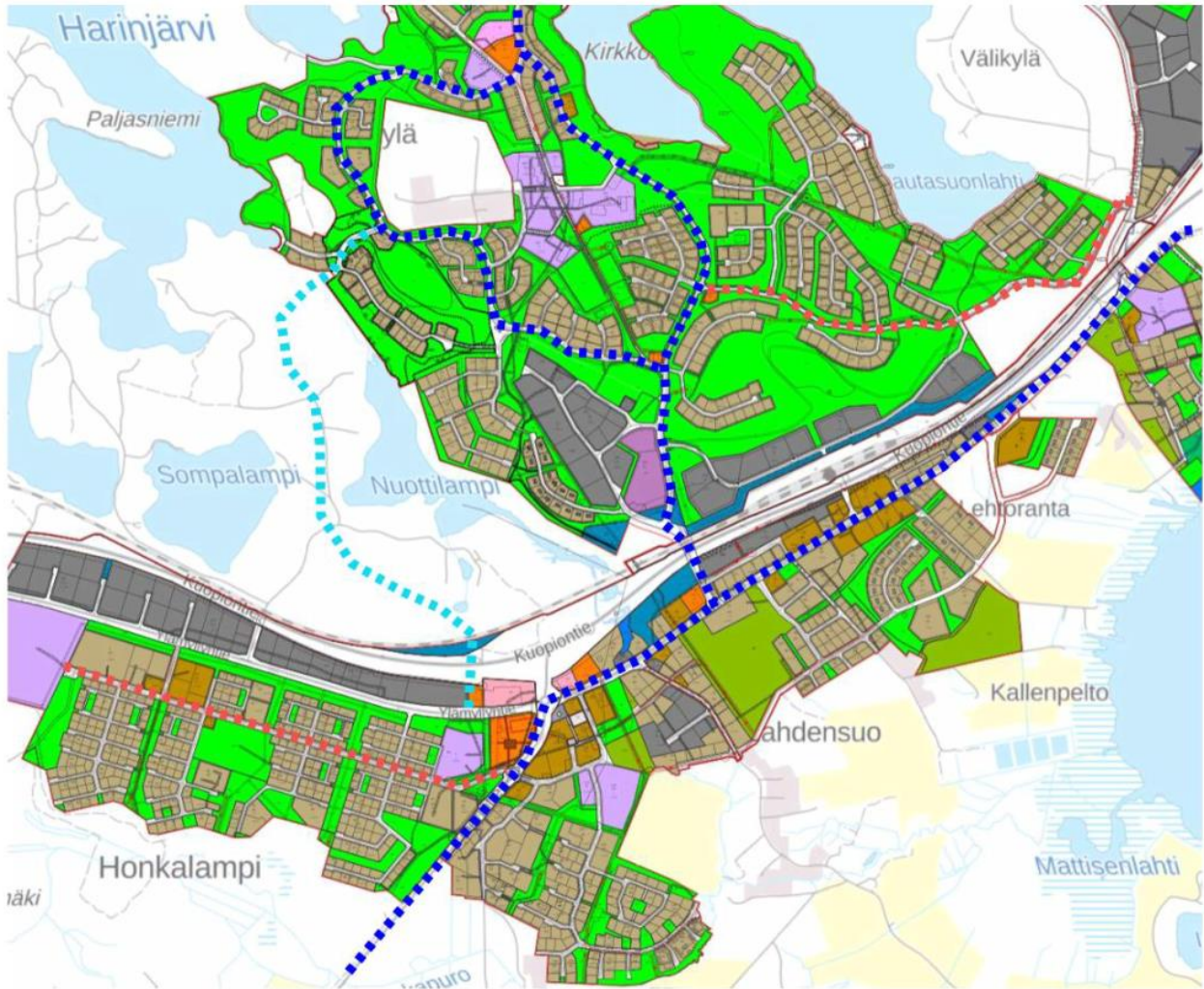
Tavoitteellinen tontinluvoutusoaikataulu. Tontinluovutus edellyttää maanhankintaa Sompalammen ja Kononoviharjun väliseltä alueelta.

Pääsy Sompalammen suuntaan riippuu ensisijaisesti VT 9 liittymäratkaisuisista.



Kuva 10. Toimenpideselvityksen mukainen eritasoliittymä ja pääkatuyhteys Sompakankaalle.

Alueelle on mahdollista järjestää kulku ennen VT 9 muutoksia myös Kononovinharjun suunnasta.



Kuva 12. Luonnosteltu pääkadun yhteys Ylämyllyntieltä Jyrinkylään (vaaleansininen).