

RÄÄKKYLÄ-SEURA RY
Y-tunnus 0701977-5
c/o Hirvosen kotimuseo
Oikotie 91
82335 Rasivaara

VALITUS
28.12.2022

ITÄ-SUOMEN
HALLINTO-OIKEUS
28. 12. 2022

SAAPUNUT

Itä-Suomen hallinto-oikeus
Minna Canthin katu 64
PL 1744
70101 KUOPIO

Päätökset, joihin haetaan muutosta:

1. Rääkkylän kunnan rakennustarkastajan **toimenpidelupapäätös**
3.11.2022 (lupatunnus 22-0036-T)

2. Rääkkylän kunnan **elinvoimalautakunnan lupajaoston päätös 5.12.2022**
§16 Rääkkylä-Seuran 9.11.2022 tekemään oikaisuvaatimukseen koskien toimenpideluvassa myönnettyä lupaa suorittaa rakennustöitä Paksuniemen perinnemaisema-alueella. Elinvoimalautakunnan lupajaosto hylkäsi oikaisuvaatimuksen/jätti käsittelemättä ja esitti käsityksensä, ettei Rääkkylä-Seura ole asianosainen.

Liite 1: Toimenpidelupapäätös 3.11.2022 § 36

Liite 2: Elinvoimalautakunnan lupajaoston päätös 5.12.2022 § 16

Liite 3: Aluesuunnitelma 18.10.2022 (toimenpideluvan ainoa suunnitelma)

Liite 4: Rääkkylä-Seuran oikaisuvaatimus 9.11.2022

Rääkkylä-Seura ei ole saanut Rääkkylän kunnalta pyytämäänsä kirjallista lupajaoston pöytäkirjaotetta liiteasiakirjoineen (oikaisuvaatimus 9.11.2022). Seuralle on lähetetty sähköpostilla 5.12.2022 vain pelkkä pöytäkirjaote ilman liitteitä. Edellä mainitusta syystä Rääkkylä-Seuralla ei ole tietoa, mitkä asiakirjat ovat olleet lupajaoston päätöksen perustana esittelytestin lisäksi. Kunnan nettisivuilla julkaistun pöytäkirjan liitteistä puuttuu kaksi keskeistä asiakirjaa: Rakennustarkastajan toimenpidelupa 3.11.2022 (Liite 1) ja Rääkkylä-Seuran lisäselvitys 1.12.2022 (liitteet 5 ja 5b)

Liite 5: Rääkkylä-Seuran lisäselvitys 1.12.2022

Liite 5b: Paksuniemen perinnetie, joka on rakennettu 1600 / 1700 luvulla

Kun Rääkkylä-Seura pyysi kopiota toimenpidelupapäätöksestä, seuralle toimitettiin lupapäätös (liite 2) ja vastaavan työn johtajan hyväksymispäätöksen, ei muita asiakirjoja.

Yllättäen kunnan nettisivuilla julkaistun lupajaoston päätöksen uudeksi asiakirjaksi ilmestyi kunnan toimenpidelupahakemus (liite 6), johon on jälkikäteen käsin

kirjoitettu alkuperäistä lupahakemusta pienempi alue. Rääkkylä Seuran käsityksen mukaan tämä raja on kirjoitettu hakemukseen **toimenpidelupapäätöksen jälkeen**, kun Rääkkylän kunta huomasi lupapäätöksen koskevan kaikkia aluesuunnitelmassa olevia pysäköintialueita. Lupapäätöksen laajuus selvisi vasta Rääkkylä-Seuran tekemistä oikaisuvaatimuksesta (9.11.2022) ja lisäselvityksestä (1.12.2022). Lupapäätöksen jälkeen tehdyillä merkinnöillä (liite 6) ei saa olla vaikutusta tämän valituksen käsittelyssä etenkin, kun kyseistä asiakirjaa ei ole liitetty Rääkkylä-Seuralle toimitetun toimenpidelupapäätöksen asiakirjoihin.

Liite 6: Rääkkylän kunnan toimenpidelupahakemus (jossa, on Rääkkylä Seuran käsityksen mukaan lupapäätöksen jälkeen käsin tehdyt merkinnät alkuperäiseen lupahakemukseen).

Rääkkylä-Seura ry:n vaatimukset perusteluineen:

Vaatimus 1

Rääkkylä-Seura ry:llä on oikeus tehdä oikaisuvaatimus (valitusoikeus) maankäyttö- ja rakennuslain 192 §:n mukaan toimenpidelupaa koskevassa asiassa kohdan 3 mukaan: ”sillä, jonka oikeuteen, velvollisuuteen tai etuun päätös välittömästi vaikuttaa”

Perusteluna Rääkkylä-Seura esittää, että Paksuniemen alue on Pohjois-Karjalan maakuntakaavassa osoitettu maakunnallisesti merkittäväksi rakennetuksi kulttuuriympäristöksi. Maakuntakaava on luettavissa osoitteessa <https://pohjois-karjala.fi/vaihemaakuntakaava3/> ja sen liitteessä on kuvattu merkittävä rakennettu kulttuuriperintö; Paksuniemen kuvaus on sivulla 150: <https://pohjois-karjala.fi/wp-content/uploads/2022/08/3.-vaihekaavan-liite-1-Kulttuuriympa%CC%88risto%CC%88t.pdf>

Jäljempänä lyhennysote maakuntakaavan Paksuniemen alueesta (*kursiiviteksti*):
”Maakunnallisesti arvokas kokonaisuus, johon kuuluu Piimälä (+mylly), Rantalan tila (meijerin entinen toimisto- ja asuntotalo) ja Turtialan tila sekä sen vieressä olevat Rääkkylä-seuran museorakennukset.”

Rääkkylä-Seuran osalta mainitaan lisäksi tarkemmin näyttelytoiminta:
”Meijeritoimintaa esittelevän esineistön ohessa esillä on Koiralammen suolta löytyneen 1100-luvun veneen rekonstruktio, jonka Rääkkylä-seura teetätti venemestari Esko Laulajaisella. Alkuperäinen löytö on Suomen kansallismuseossa.” ja ”Turtialan lähelle on siirretty 1800-luvun puoliväliin ajoittuvat savupirtti, savusauna ja aitta.” (3. vaihekaavan liite 1. s. 150).

Maakuntakaavan hyväksymisen jälkeen Paksuniemen ulkomuseoalueelle on siirretty Rääkkylä-Seuran toimesta myös **riihirakennus**.

Paksuniemen mäki-alue yhdessä Rääkkylä-Seuran siirtämien perinnerakennusten kanssa muodostaa arvokkaan ulkomuseoalueen. Ulkomuseoalueeseen liittyy

kiinteästi myös Rääkkylän ensimmäisen pappilan pihapiiri sekä 1700-luvulla rakennettu perinnetie (liite 5b).

Maakuntakaavan suunnittelumääräyksen mukaan alueen suunnittelussa on otettava huomioon kulttuurihistoriallisen rakennetun ympäristön kokonaisuus, kulttuuriarvo, ominaispiirteet ja identiteetti. Pohjois-Karjalan museon amanuenssi Mikko Westmanin (puhelin +358503058408) näkemyksen mukaan merkittävien rakennettujen kulttuuriympäristöjen suunnittelu tulee tehdä kiinteässä yhteistyössä museoviraston ja ELY-keskuksen (maankäytön asiantuntijan) kanssa. Näin ei ole menetelty Paksuniemen alueen suunnittelussa. **Rääkkylän kunta on näin muodoin toiminut vastoin maakuntakaavan suunnitteluohjetta.**

Toimenpideluvan mukaiset rakennustoimenpiteet turmelevat peruttamattomasti Paksuniemen alueen kulttuurimaiseman ja samalla turmelevat myös Rääkkylä-Seuran ylläpitämän ulkomuseoalueen pihapiiriä (maankäyttö- ja rakennuslain § 192 kohta 3).

Vaatus 2

Toimenpideluvan mukaiset rakennushankkeet eivät ole vähäisiä ja ne edellyttävät naapureiden kuulemista sekä museoviranomaisen ja ELY-keskuksen maankäyttöviranomaisen lausuntoa ennen lupaharkintaa ja luvan myöntämistä.

Toimenpideluvassa lupakohde määritellään seuraavasti: **Varastointi-/pysäköintialueen ja monitoimiparkkien rakentaminen.** Toimenpideluvan liitteenä on tämän valituksen liitteenä 3 oleva aluesuunnitelma 18.10.2022, joka käsittää Paksuniemen alueelle kaikki rakennettavaksi suunnitellut kohteet. Mitään pysäköintialuetta ei ole rajattu pois toimenpideluvassa.

Lupapäätöstä tulee tulkita niin, että lupa käsittää rantatien varteen rakennettavat karavaanarien / asuntovaunujen pysäköintipaikat (monitoimiparkkipaikat) ja Paksuniementien varteen vastarinteeseen leikkautuvat poikittaiset pysäköintialueet. Jos toimenpidelupa olisi haluttu kohdentaa tiettyihin osiin aluesuunnitelmassa, olisi luvitettavat kohteet pitänyt rajata asemapiirroksen esimerkiksi pistekatkoviivalla (vrt asemakaava-alueen rajaaminen pistekatkoviivalla) tai muulla vastaavalla tavalla. Näin ei ole tehty.

Tämän valituksen liitteessä 5b kuvattu rantatie on 1600 /1700 luvun vaiheessa rakennetun perinnetien osa välillä Liperi – Kitee.

Historiakirjoitusten mukaan 1600-/1700-luvulta alkaen Liperin ja Rääkkylän välisen soutuvenelautan rantautumispaikka Rääkkylässä oli Paksuniemi. Liperissä rantautumispaikka oli Tutjunniemen Tiiliniemi (Tuliniemi). Professori Veijo Saloniemen mukaan soutaja ja lauttavene kutsuttiin sytyttämällä nuotio rannalle. Soutajan asuinpaikka oli Hyytsaaren päässä, josta oli näköyhteys molempiin rantautumispaikkoihin.

Toimenpideluvassa on nimetty rantatien varteen luvatta rakennetut parkkialueet monitoimiparkeiksi, kun **tosiasiassa kyseessä on matkailuauto-/karavaanarialueen**

rakentaminen rantavyöhykkeelle (Maankäyttö- ja rakennuslain § 72 estää em. toimenpiteet).

Karavaanarialueen parkkipaikat leikkautuvat ulkomuseomäen vastarinteeseen ja samalla turmelevat koko mäkialueen rannan puoleisen rinteen maisemakuvan. Myös kymmeniä tasalatvaisia järeitä ikimäntyjä on kaadettu rakennustöiden yhteydessä. Pelkästään tämä toimenpide vaatii naapureiden kuulemisen sekä myös museoviraston ja ELY-keskuksen maankäyttöviranomaisen lausunnot ennen lupien myöntämistä (peruste: maakuntakaavan suunnittelumääräys).

Kyseessä ei olisi pelkästään parkkipaikkojen rakentaminen vaan myös **karavaanarialueen perustaminen**, mikä tuhoaisi vanhan perinnetien ja rantamaiseman sekä samalla aiheuttaisi häiriötä lähinaapureina oleville asuinkiinteistöille.

Paksuniementien varteen rakennettavat poikittaiset pysäköintipaikat ja niihin liittyvä kevyen liikenteen väylä leikkautuvat mäkialueen vastarinteeseen jopa 15 metriä tuhoten samalla lähes 10 tasalatvaista ikimäntyä sekä samalla tuhoten mäkirinteen maisemakuvan. Nykyinen tie on rakennettu Paksuniemen mäkialueen alarinteen vieressä olevalle tasanteelle. Mikäli Paksuniementien varteen halutaan rakentaa parkkipaikkoja, ne tulee rakentaa tien toiselle puolelle, joka on tasamaata.

Edellä kuvattuja parkkipaikkojen ja karavaanarialueen rakentamistoimenpiteitä **ei voida pitää vähäisenä toimenpiteenä. Naapureita ei ole kuultu maankäyttö- ja rakennuslainsäädännön edellyttämällä tavalla ennen toimenpideluvan myöntämistä.**

Vaatus 3

Rakennustarkastajan toimenpidelupapäätös 22-0036-T 3.11.2022 (liite 2) tulee kumota. Perustelut vaatimukselle on esitetty edellä kohdissa: vaatimus 1 ja vaatimus 2.

Lisäksi hallinto-oikeuden tulee velvoittaa Rääkkylän kunta laatimaan pikaisella aikataululla yhteistoiminnassa museoviraston ja Rääkkylä-Seuran kanssa suunnitelma, jossa luvatta rakennetut monitoimiparkkipaikat (karavaanarialue) maisemoidaan mahdollisimman lähelle luonnontilaa (=tilanne ennen luvatonta rakentamista).

Vaatus 4

Rääkkylän kunnan tulee maksaa kaikki hallinto-oikeuden määräämät oikeudenkäyntikulut ja sen lisäksi Rääkkylä-Seuralle 1500 euroa.

Muuta huomioitavaa:

Rääkkylän kunta on aloittanut rantatien varteen rakennettujen karavaanarialueen/ monitoimiparkkipaikkojen rakentamisen ilman aikomusta hakea lainsäädännön edellyttämää toimenpidelupaa. Rakennustyöt on aloitettu puiden kaadoilla noin 2 - 3 viikkoa ennen ja maan kaivuutyöt noin viikko ennen toimenpideluvan päivämäärää.

Vasta sen jälkeen, kun Rääkkylä-Seura vaati luvattomien rakennustöiden keskeyttämistä, Rääkkylän kunta päätti käynnistää toimenpideluvan hakemisen.

Asiasta ei tiedotettu naapureita. Toimenpidelupa kirjattiin vähäisenä toimenpiteenä. Lisäksi rakennustarkastaja on antanut suullisen luvan jatkaa rakennustöitä, vaikka toimenpidelupa ei ollut vielä lainvoimainen.

Yleinen käytäntö, jossa luvanhakija haluaa aloittaa rakennustyöt ennen kuin toimenpidelupa on lainvoimainen, on, että aloittamisluvasta tehdään viranomaispäätös. Lupapäätöksen edellytys on, että luvan hakija antaa vakuuden ja/tai lupautuu palauttamaan rakennustyöt alkutilanteeseen, jos lupa kumoutuu.

Rääkkylä-Seuran käsityksen mukaan rakennustarkastajan virheellinen menettely on ollut tarkoitushakuista ja vaarantanut naapureiden oikeusturvan.

Hyvällä suunnittelulla vanhan meijerin pihapiirin ja meijerin takana olevalle tasamaalle (entinen peltoalue, nyt koivikkometsä) voidaan sijoittaa nyt valituksen alaiset pysäköinti- ja karavaanarialueen pysäköintipaikat turmelematta Paksuniemen arvokasta kulttuurimaisemaa.

Asianhoitajan yhteystiedot:

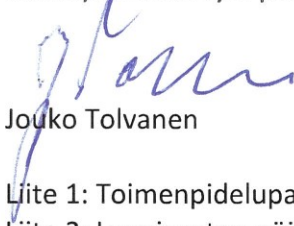
Jouko Tolvanen

sähköposti: 

Puhelin: 

Rääkkylässä 28 päivänä joulukuuta 2022

Rääkkylä-Seura ry:n puolesta valtakirjalla (Liite 7)



Jouko Tolvanen

- LIITTEET:**
- Liite 1: Toimenpidelupapäätös 3.11.2022 § 36
 - Liite 2: Lupajaoston päätös 5.12.2022 § 16
 - Liite 3: Aluesuunnitelma 18.10.2022 (hankkeen ainoa suunnitelma)
 - Liite 4: Rääkkylä-Seuran oikaisuvaatimus 9.11.2022
 - Liite 5: Rääkkylä-Seuran lisäselvitys 1.12.2022
 - Liite 5b: Perinnetie, joka on rakennettu 1700-luvulla
 - Liite 6: Rääkkylän kunnan toimenpidelupahakemus
 - Liite 7: Valtakirja

ASIA Toimenpidelupa

HAKIJAT Rääkkylän kunta
Kinnulantie 1, 82300 RÄÄKKYLÄ

RAKENNUSPAIKKA 707-412-0004-0071
Koko tila
Kiinteistön nimi Paksuniemi
Pinta-ala 238341 m²
Asemakaava Oikeusvaikutukseton yleiskaava
Rakennettu kerrosala 1773 m²

TOIMENPIDE Varastointi-/pysäköintialueen ja monitoimiparkkien rakentaminen

Ennakkokatselmukset ja kuuleminen

Rakennushankkeen vähäisyys tai rakennuksen/rakennelman sijainti huomioiden MRL 133 §:n mukainen naapurien kuuleminen ei ole tarpeen.

TYÖNJOHTAJAT Vastaava työnjohtaja Pertti Hirvonen

PÄÄTÖS Päätän maankäyttö- ja rakennuslain ja sen nojalla annettujen säännösten ja määräysten perusteella myöntää luvan sekä vahvistaa esitetyt piirustukset noudatettaviksi seuraavin ehdoin:

Katselmukset Rakennustyön aloittamisesta on ilmoitettava rakennusvalvontaviranomaiselle ja työn toteuttaminen edellyttää seuraavien toimenpiteiden ja katselmusten suorittamista:

- Loppukatselmus

Valmistelija Rakennustarkastaja

Päätöksen antaminen Päätös annetaan julkipanon jälkeen 07.11.2022, jolloin sen katsotaan tulleen asianosaisten tietoon.

Lupapäätöksen viimeinen valituspäivä on 21.11.2022.

Rakennustyön aloittaminen

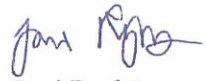
Rakennustyötä ei saa aloittaa ennen kuin lupa on lainvoimainen 22.11.2022.

Käyttöönotto Rakennusta tai sen osaa ei saa ottaa käyttöön ennenkuin se on katselmuksessa käyttöön hyväksytty.

Luvan voimassaolo Rakennustyö on saatettava loppuun 22.11.2025 mennessä. Lupa raukeaa mikäli voimassaoloaikaa ei erityisestä syystä pidennetä.

Rääkkylä 03.11.2022

Allekirjoittaja



Joni Rytönen
rakennustarkastaja

Oikaisuvaatimus rakennustarkastajan lupapäätöksestä 2022-36-T

Elinvoimalautakunnan lupajaosto 05.12.2022 § 16
258/00.02.04/2022

Rääkkylä-Seura ry on tehnyt 9.11.2022 päivätyyn oikaisuvaatimuksen koskien rakennustarkastajan 7.11.2022 tekemää toimenpidelupapäätöstä 2022-36-T. Lupapäätös koski Paksuniemen logistiikkahankkeen yhteydessä rantatien varteen rakennettavia monitoimiparkkeja sekä merijerirakennuksen taakse rakennettavaa kausiparkkia.

Oikaisuvaatimuksessaan Rääkkylä-Seura ry vaatii toimenpideluvan kumoamista ja uuden lupaprosessin käynnistämistä lainsäädännön edellyttämällä tavalla. Perusteluina tälle Rääkkylä-Seura ry esittää mm., että toimenpidelupa on myönnetty virheellisenä ja vastoin MRL:n määräyksiä.

Valmistelija ja esittelijä: rakennustarkastaja Joni Rytönen, puh. 050 434 2473.

Päätösehdotus

Elinvoimalautakunnan lupajaosto jättää oikaisuvaatimuksen tutkimatta muutoksenhakuoikeuden puuttumisen vuoksi.

Perustelut:

Maankäyttö- ja rakennuslain 192 §:n mukaan valitusoikeus toimenpidelupaa koskevassa asiassa on:

- 1) viereisen tai vastapäätä olevan alueen omistajalla ja haltijalla;
- 2) sellaisen kiinteistön omistajalla ja haltijalla, jonka rakentamiseen tai muuhun käyttämiseen päätös voi olennaisesti vaikuttaa;
- 3) sillä, jonka oikeuteen, velvollisuuteen tai etuun päätös välittömästi vaikuttaa;
- 4) kunnalla; sekä
- 5) toimialueellaan sellaisella rekisteröidyllä yhteisöllä, jonka tarkoituksena on ympäristön-, terveyden- tai luonnonsuojelun edistäminen, jos rakennuslupa koskee rakennusta hankkeessa, johon sovelletaan ympäristövaikutusten arviointimenettelystä annettua lakia.

Rääkkylä-Seura ry ei omista tai hallitse kiinteistöjä taikka alueita Paksuniemessä eikä se näin ollen ole toimenpideluvan puitteissa rakennettavien alueiden (monitoimiparkit ja kausiparkki) viereisen tai vastapäisen kiinteistön tai alueen omistaja taikka haltija. Toimenpideluvassa määritellyillä rakennustoilla ei myöskään voida osoittaa olevan välitöntä vaikutusta Rääkkylä-Seuran ry:n oikeuteen, velvollisuuteen tai etuun. Oikaisuvaatimus on näin ollen jätettävä tutkimatta.

Päätös

Päätösehdotus hyväksyttiin yksimielisesti.

RÄÄKKYLÄN KUNTA

OTE PÖYTÄKIRJASTA


Elinvoimalautakunnan lupajaosto § 16

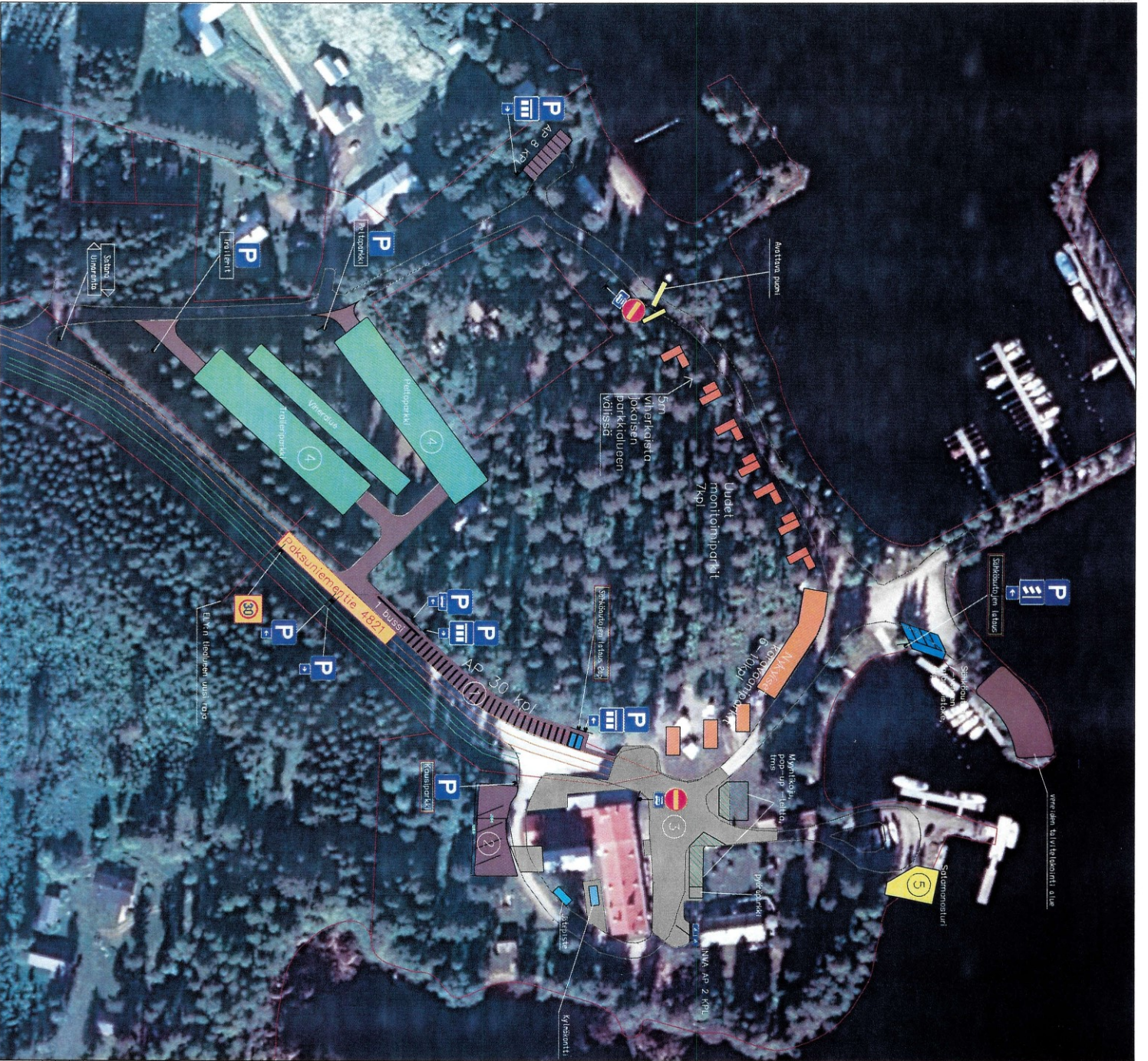
05.12.2022

Otteen lainvoimaisesta päätöksestä oikeaksi todistaa:

Rääkkylässä

05.12.2022


Joni Rytönen
rakennustarkastaja



- 1/2 Sorapintainen alue
- 3 Asfalttoitava alue
- 4 Nurmiintainen alue
- 5 Nosturialue

- Tontti- / kiinteistöraja
- Päällystetty tie
- Kevyen liikenteen väylä
- Sorapintaisen tien reuna

Rakuyhden kunta Korhunkatu 1 02300 Rakuvuoli		Sisältö: Päätöksen lausuntokäytännön Asennusmuutokset		Mittakaava 1:1000
Summitilje	Ahu	Puoli	Koordinatitilje/tilje	Koivun esijärjestelmä
Takastus	SH4	19.10.2022	ETRS - TM35	K2000
Hyväksyjä	HRO	Projektiluok.	Pinnoitus	01-1
Infrastruktuuri Oy		Suunnittelija		Re
INDATA SUUNNITTELU		87000 CAJAAIN www.indatata.fi		

Rääkkylä-Seura ry

9.11.2022

Rääkkylän kunta

Elinvoimalautakunnan lupajaosto

OIKAISUVAATIMUS RAKENNUSTARKASTAJAN PÄÄTÖKSEEN 22-0036-T (3.11.2022)

Paksuniemen alue on Rääkkylän keskeisin kulttuuri- ja perinnemaisemakokonaisuus

Rääkkylä-Seura ry haluaa aluksi tuoda esille näkemyksensä yleisellä tasolla Paksuniemen alueesta yhtenä koko Rääkkylän merkittävimmistä kulttuuri- ja perinnemaisemista.

Rääkkylä-Seuran näkemys ja Paksuniemen alueen perinnemaiseman säilyttämistavoitteet ilmenevät seuran 7.11.2022 Museovirastolle lähettämästä kirjeestä. Kirjeen sisältö lyhentämättömänä on kopioitu jäljemmäksi (kursiiviteksti sinisenä)

Tervehdys Rääkkylästä !

Paksuniemen alue, jossa sijaitsee Rääkkylän ensimmäisen pappilan pihapiiri rakennuksineen, Rääkkylä Seura ry:n ulkomuseoalue, jolle on Rääkkylä Seuran toimesta siirretty savupirtti ja siihen kytkeytyvä aittarakennus, savusauna sekä vanha riihirakennus. Lisäksi alueella sijaitsee entinen Rääkkylän Osuusmeijerin rakennuttama meijerirakennus, mylly ja isännöitsijän asuinrakennus, jossa on toisessa päässä ollut toimisto-osa.

Historiakirjoitusten mukaan 1600-luvulta alkaen Liperin ja Rääkkylän välisen soutuvene-lautaliikenteen rantautumispaikka oli Paksuniemi. Liperissä rantautumispaikka oli Tutjuniemen Tiiliniemi (Tuliniemi). Professori Veijo Saloniemen mukaan soutaja ja lauttavene kutsuttiin sytyttämällä nuotio rannalle. Soutajan asuinpaikka oli Hyytsaaren päässä, rannalla, josta soutajalla / siltavahdilla oli näkymä molempiin rantautumispaikkoihin.

Paksuniemen alue on Rääkkylän tärkeimpiä perinnemaisemia ulkomuseoalueineen.

Meijerin pihapiiriä ja venesatamaa on viime vuosina kehitetty edellä kerrotut perinnemaisema-arvot huomioiden suosittuna matkailualueena.

Nyt Rääkkylän kunta on käynnistänyt ns. logistiikka-hankkeen, joka on jo sen alkuvaiheessa ollut hyvin riidanalainen. Hankkeen tarkoituksena on kehittää alueen vetovoimaa.

Alla olevasta linkistä avautuu Rääkkylän kunnan sivuilla oleva kehittämishankkeen asemapiirrosluonnos. Mitään suunnitelman osaa ei ole hyväksytty kunnan rakennusjärjestyksen ja maankäyttö- ja rakennuslain edellyttämällä tavalla

https://www.raakkyla.fi/documents/391997/0/Paksuniemi_Aluesuunnitelma_V1.3+%281%29.pdf/bc1ae0a0-c01e-a1c4-ecf2-980deeeb348f

Toteutuessaan suunnitelmaluonnos turmelisi peruuttamattomasti arvokkaan perinnemaiseman ja sen alueella olevan ulkomuseoalueen. Suunnitelmaa on julkisesti kritisoineet, naapurikiinteistöt ja Rääkkylä Seura ry sekä eräät maankäytön suunnittelu- ja rakentamisen ammattilaiset yksityishenkilöinä.

Pahimpina esimerkkeinä olisi mm.

- peltoparkista savupirtin piha-alueen läpi rakennettava tieyhteys, joka tuhoaa savupirttialueen pihapiirin ja koko ulkomuseoalueen

- Paksuniementien varteen rakennettavat pysäköintipaikat ja niihin liittyvä kevyen liikenteen väylä leikkautuvat mäkialueen vastarinteeseen jopa 15 metriä. Tuhoten samalla lähes 10 tasalatvaista ikimäntyä sekä samalla tuhoten mäkirinteen maisemakuvan. Nykyinen tie on rakennettu Paksuniemen mäkialueen alarinteen vieressä olevalle tasanteelle.

- Asemapiirroksen luoteisosassa oleva rantatie on merkitty jo isojaon inventointikarttoihin (1800 - luvun alku). Tämän perinnetien varteen on suunniteltu lukuisia matkailuautopaikkoja, jotka joudutaan myös rakentaman vastarinteeseen. Näiden rakentaminen tuhoaa myös mäkialueen luonnollisen rinnemaiseman ja samalla perinnetien ilmeen. Samalla perinnealueelle tulee maisemavaurion lisäksi uusi perinnemaisemaa häiritsevä toiminto matkailuautoalue.

Rääkkylän kunta on aloittanut luvatta rantatien matkailuautopaikkojen rakentamisen ja samalla tuhonnut mäkialueen rannanpuoleisen rinteen luonnolliset muodot ja vanhan puuston. Maanrakennustyöt on aloitettu 28.10.2022. Puiden kaato jo paljon aiemmin.

Rääkkylän kunnan rakennustarkastaja on antanut toimenpideluvan (kuulutus 7.11.2022) koko Paksuniemen alueen suunnitelluille toimenpiteille, perustellen päätöstään mm., ettei toimenpiteiden vähäisyyden takia ole tarvetta kuulla naapureita. Toimenpideluvan liitteenä on edellä kunnan sivuilla oleva asemapiirros ilman mitään rajauksia.

Toimenpiteet ovat kiistatta sellaisia, että lainsäädännön mukaan naapureita täytyy kuulla. Oman tulkintani mukaan kunta (myös virkavastuulla oleva rakennustarkastaja) yrittävät salata luvattoman rakentamisen luvittamalla toimenpiteensä vähäisinä rakennustoimenpiteinä, joita ne eivät todellisuudessa ole.

Edellä esitettyyn viitaten pyydän, että museovirasto ryhtyisi pikaisella aikataululla toimivallassa oleviin toimenpiteisiin Paksuniemen alueen perinnemaiseman säilyttämiseksi ja ohjeistaisi kuntaa toimimaan alueen kehittämistoimenpiteiden suunnittelussa ja niiden luvituksissa lainsäädännön mukaan.

Iso osa rakennustoimenpiteistä kohdentuu Rääkkylä Seura ry:lle vuokratuille maa-alueille, joille Rääkkylä Seura ry ei ole antanut lupaa.

Rääkkylä Seura ry:n puolesta valtakirjalla

Jouko Tolvanen



Paksuniemen kulttuuri- ja perinnemaiseman suunnittelua, toimenpiteiden luvitusta ja rakentamista ohjaa maankäyttö- ja rakennuslainsäädännön lisäksi myös laki kuntien kulttuuritoimesta. <https://www.finlex.fi/fi/laki/alkup/2019/20190166>

Lain §3:n 5.kohdan mukaan kunnan tehtäviin määrätään mm.

edistää kulttuuriperinnön ylläpitämistä ja käyttöä sekä paikallista identiteettiä tukevaa ja kehittävää toimintaa.

Toimenpideluvan virheet

Virhe 1

Lupa on myönnetty koko Paksuniemen tilalle, mikä ei ole mahdollista, koska alueella sijaitsee Rääkkylä-Seura ry:lle vuokrattuja alueita, joille on suunniteltu osa rakennustoimenpiteistä. Muotovirhe.

Virhe 2

Lupa on myönnetty varastointi-/pysäköintialueen ja monitoimiparkkien rakentamiselle. Luvan liitteenä on Infrasuunnittelun laatima 19.10.2022 päivätty asemapiirros, jota on lupapäätöksessä määrätty noudatettavaksi.

Jos päätöksen tarkoituksena on ollut, ettei toimenpidelupa koske kaikkia suunnitelmassa esitettyjä rakennustoimenpiteitä, olisi ne pitänyt lupapäätöksessä ja päätöksen perustana olevassa suunnitelmassa yksilöidä ja merkitä karttaan erirajauksilla. Näin ei ole tehty.

Toimenpidelupa on näin muodoin tulkittava käsittävän kaikkia suunnitelmassa (asemapiirros 19.10.2022) esitettyjä toimenpiteitä eli koko Paksuniemen tilaa.

Virhe 3

Rakennustarkastaja on lupaa myöntäessään todennut, että rakentamistoimenpiteet ovat niin vähäisiä ja niiden sijainti on sellainen, ettei naapureiden kuuleminen ole tarpeen.

Koska lupa-alue pitää tulkita koskemaan koko Paksuniemen kulttuuri- ja perinnealuetta, joka turmeltuisi, jos suunnitellut toimenpiteet toteutetaan, on naapureiden kuuleminen ehdoton vaatimus lainsäädännön mukaan.

Jos toimenpidelupaa myöhemmin rajattaisiin uusilla päätöksillä koskemaan esimerkiksi rantaraitin (=perinnetie jo 1600-luvulta saakka) varten rakennettavia matkailuautopaikkoja (ns. monitoimiparkkialue), jotka leikkautuisivat ulkomuseomäen vastarinteeseen, ne näin muodoin turmelisivat koko mäkialueen rannan puoleisen rinteiden maisemakuvan ja merkittävän osan vanhaa puustoa. Pelkästään tämä toimenpide vaatisi naapureiden kuulemisen ja ehkä myös museoviraston lausunnon. Lisäksi uudet matkailuautoparkkialueet (ns. monitoimiparkit) toisivat uuden museoaluetta häiritsevän toiminnon perinnemaisemaan, mikä asia tulisi myös huomioida lupien käsittelyssä.

Hyvällä koko meijerialueen pihapiirin suunnittelulla matkailuautopaikat voidaan sijoittaa hieman laajennettuun pihapiiriin ja näin muodoin suojella perinnetie, rinteiden muoto, vanha puusto ja siihen liittyvä ranta- ja perinnemaisema.

Virhe 4 (rakennustarkastajan virheellinen menettely)

Lupapäätöksessä on määrätty, ettei rakennustöitä saa aloittaa ennen kuin lupapäätös on lainvoimainen eli aikaisintaan 22.11.2022.

Saamani tiedon mukaan rantaraitin alueella on aloitettu 28.10.2022 maanrakennustyöt ja järeän puuston kaato jo aiemmin eli huomattavasti ennen virheellisen toimenpideluvan myöntämistä.

Yleinen käytäntö tilanteissa, joissa luvan saaja haluaa aloittaa rakennustyöt ennen lainvoimaista päätöstä, on, että aloituslupa kirjataan lupapäätöksen osaksi ja samalla edellytetään luvan saajalta vakuus ja velvollisuus palauttaa rakennuspaikka alkuperäiseen tilaan.

Aloituslupaa ei ole kirjattu lupapäätöksen eikä luvan saajaa ole velvoitettu palauttamaan rakennuspaikkaa alkuperäiseen tilaan, jos lupapäätös kumoutuu.

Kyseessä on virheellinen menettely ja luvattoman rakentamisen salliminen

Rääkkylä-Seuran vaatimus

Kaikkeen edellä esitettyyn viitaten Rääkkylä-Seura ry vaatii toimenpideluvan kumoamista ja uuden lupaprosessin käynnistämistä lainsäädännön edellyttämällä tavalla.

Tulevassa lupaprosessissa Rääkkylä-Seura ry tulee julkituomaan tämän oikaisuvaatimuksen alkuosassa esille tuomansa näkemykset ja vaatimuksensa koko Paksuniemen alueen perinnemaiseman säilyttämisestä.

Lopuksi Rääkkylä-Seura ry ilmoittaa, että seura kannattaa Paksuniemen kehittämistä, mutta kehittämistoimenpiteet tulee keskittää meijerin hieman laajennettuun pihapiiriin. Seuralla on hallussaan useita vaihtoehtoisia ideoita kehittämistoimenpiteiden keskittämiseksi meijerin pihapiiriin.

Rääkkylä-Seura ry:n tietopyyntö

Seuran yhdyshenkilönä toimii valtakirjalla Jouko Tolvanen, jolle tulee tiedottaa kaikista Paksuniemen kulttuuri- ja perinnealueen suunnittelu- ja rakentamistoimenpiteistä, joille tarvitaan toimenpide- tai rakennuslupia.

Myös kaikki tähän oikaisuvaatimukseen liittyvät asiat ja päätökset tulee toimittaa Jouko Tolvaselle kirjallisesti, mielellään myös sähköisessä muodossa.

Mikäli ennen tämän oikaisuvaatimuksen käsittelyä lupajaostossa rakennustarkastaja tai kunta antavat vastaselvityksiä, Rääkkylä-Seura ry varaa oikeuden kommentoida niitä ennen oikaisuvaatimuksen käsittelyä.

Rääkkylässä 9. päivänä marraskuuta 2022

Rääkkylä-Seura ry:n puolesta valtakirjalla

Jouko Tolvanen

Jouko Tolvanen

LIITE valtakirja

Rääkkylä-Seura ry

1.12.2022

Lisäselvitys

Rääkkylän kunta

Elinvoimalautakunnan lupajaosto

OIKAISUVAATIMUS RAKENNUSTARKASTAJAN PÄÄTÖKSEEN 22-0036-T (3.11.2022)

Rääkkylä -Seura ry kiistää kunnan tulkinnan, ettei pitäjäseuralla ole oikeutta tehdä oikaisuvaatimusta rakennustarkastajan päätöksestä 22-0036-T (3.11.2022)-

Maankäyttö- ja rakennuslain 192 §:n mukaan valitusoikeus toimenpidelupaa koskevassa asiassa on:

- 1) viereisen tai vastapäätä olevan alueen omistajalla ja haltijalla;
- 2) sellaisen kiinteistön omistajalla ja haltijalla, jonka rakentamiseen tai muuhun käyttämiseen päätös voi olennaisesti vaikuttaa;
- 3) **sillä, jonka oikeuteen, velvollisuuteen tai etuun päätös välittömästi vaikuttaa;**
- 4) kunnalla; sekä
- 5) toimialueellaan sellaisella rekisteröidyllä yhteisöllä, jonka tarkoituksena on ympäristön-, terveyden- tai luonnonsuojelun edistäminen, jos rakennuslupa koskee rakennusta hankkeessa, johon sovelletaan ympäristövaikutusten arviointimenettelystä annettua lakia.

Rääkkylä seuralla on oikeus tehdä oikaisuvaatimus kohdan 3 perusteella. Toimenpideluvan mukaiset toimenpiteet haittaavat ulkomuseoalueen säilymistä sekä turmelevat perinnemaiseman (rantatien) peruuttamattomasti.

Rääkkylä-Seura on rekisteröity yhdistys (pitäjäseura), jonka keskeisenä päämääränä on mm. perinnetiedon kerääminen ja säilyttäminen tuleville sukupolville. Tähän asiakokonaisuuteen sisältyy myös **esinemuseoiden ja ulkomuseoalueiden ylläpitäminen** sekä tärkeiden perinne- ja kulttuurimaisemien säilyttäminen. Paksuniemen alue on Rääkkylän tärkeimpiä perinne-/kulttuurimaisemia.

Rääkkylä-Seura on vuokrannut vuonna 1959 Paksuniemen mäkiäluetta Rääkkylän Osuusmeijeriltä, tarkoituksenaan siirtää alueelle edellisten sukupolvien käyttämiä rakennuksia ja samalla muodostaa alueelle ulkomuseoalue.

Alueelle on jo nyt siirretty **savupirtti** ja siihen liittyvä **aittarakennus, savusauna** sekä **riihirakennus**. Rääkkylä-Seura omistaa edellä kerrotut rakennukset, jotka ovat osa arvokasta kulttuuri- ja perinnemaisemaa (=ulkomuseoaluetta). Tätä ulkomuseoaluetta täydentää Rääkkylän ensimmäisen pappilan hyvin säilynyt pihapiiri (kivinavetta, aittarakennukset, asuinrakennus ja rantasauna).

Lisäksi Rääkkylä-Seuralla on **voimassa oleva vuokrasopimus** esinemuseon ylläpitämisestä meijerirakennuksen myllyosassa.

Nyt oikaisuvaatimuksen kohteena olevassa toimenpideluvassa ja myös tulevissa lupapäätöksissä (= asemapiirroksessa ilmenevät muut rakennuskohteet) esitetyt toimenpiteet turmelevat peruuttamattomasti Paksuniemen ulkomuseoalueen ja maisemakuvan.

Mitä alueita toimenpideluvassa tosiasiasa on luvitettu?

Toimenpideluvan tekstiosassa lupakohde määritellään **varasto-/pysäköintialueen ja monitoimiparkkien rakentaminen**. Toimenpideluvan liitteenä on asemapiirros, joka käsittää Paksuniemen alueelle kaikki rakennettavaksi suunnitellut kohteet. Mitään pysäköintialuetta ei ole rajattu pois toimenpideluvasta.

Lupapäätöstä tulee tulkita niin, että lupa käsittää myös Paksuniementie varteen vastarinteeseen leikkautuvat pysäköintialueet. Jos olisi haluttu toimenpidelupa kohdentaa tiettyihin osiin suunnitelmassa, olisi luvittavat kohteet tulleet rajata asemapiirroksen esimerkiksi pistekatkoviivalla (vrt asemakaava-alueen rajaaminen pistekatkoviivalla) tai muulla vastaavalla tavalla. Näin ei ole tehty.

Toimenpideluvassa on nimetty rantatien varteen luvatta rakennetut parkkialueet monitoimiparkeiksi, kun **tosiasiasa kyseessä on matkailuauto-/karavaanarialueen rakentaminen rantavyöhykkeelle**.

Kyseessä ei olisi pelkästään parkkipaikkojen rakentaminen vaan myös **karavaanarialueen perustaminen**, mikä tuhoaisi vanhan perinnetien ja rantamaiseman sekä samalla aiheuttaisi häiriötä lähinaapureina oleville asuinkiinteistöille. Tämän lisäselvityksen liitteenä on osa kopio 1800 luvun alussa tehdystä isojaon maa-alueiden inventointikartasta, jossa Paksuniemen satamaan johtava tie kiertää ranta-alueen kautta.

Tätä toimenpidettä **ei voida pitää vähäisenä toimenpiteenä**.

Maankäyttö- ja rakennuslaki edellyttää yksiselitteisesti naapureiden kuulemista, jos luvatta rakennetuille karavaanaripaikoille yritetään saada toimenpidelupa. Rääkkylä-Seuralla on oikeus ulkomuseoalueen ylläpitäjänä lausua naapurina mielipiteensä kaikista Paksuniemen alueen toimenpiteistä.

Kaikkeen edellä esitettyyn viitaten Rääkkylä-Seura vaatii, että pitäjäseuran tekemä oikaisuvaatimus käsitellään ja tämä lisäselvitys lisätään alkuperäiseen oikaisuvaatimukseen.

Lisäksi Rääkkylä-Seura uudistaa vaatimuksensa toimenpideluvan kumoamista.

Rääkkylä-Seura ry:n puolesta valtakirjalla

Jouko Tolvanen

Jouko Tolvanen

LIITE Osakopio isojaon inventointikartasta Paksuniemen alueelta, jossa näkyy Rääkkylän ensimmäisen pappilan pihapiiri ja rantatie

Seite 5A

105
185/194

11/11/2022 01:48

Liite 6

HAKEMUS (ILMOITUS) KUNTIEN RAKENNUSVALVONTAVIRANOMAISALLE

Kiinteistötunnus 707-412-0004-0071
Lupatunnus 2022-36-T
Vastaanottaja ja päiväys 2.11.22/jr

<input type="checkbox"/> Rakennuslupa <input checked="" type="checkbox"/> Toimenpidelupa <input type="checkbox"/> Toimenpideilmoitus <input type="checkbox"/> Purkamislupa <input type="checkbox"/> Malsematyö lupa												
Rakennussuunnittelutehtävän vaativuus <input type="checkbox"/> AA <input type="checkbox"/> A <input type="checkbox"/> B <input type="checkbox"/> C		Rakennussuunnittelutehtävän vaativuus <input type="checkbox"/> AA <input type="checkbox"/> A <input type="checkbox"/> B <input type="checkbox"/> C										
Rakennussuunnittelutehtävän vaativuus <input type="checkbox"/> AA <input type="checkbox"/> A <input type="checkbox"/> B <input type="checkbox"/> C		LVI-suunnittelutehtävän vaativuus <input type="checkbox"/> AA <input type="checkbox"/> A <input type="checkbox"/> B <input type="checkbox"/> C										
1. Rakennuspaikka	Kunta / Kaupunki Rääkkylä Kunnanosa Rääkkylä Tontti / Tila R.No Paksuniemi 707-412-4-71 Rakennuspaikan pinta-ala 238341 Postiosoite Paksuniementie 241, 82300 Rääkkylä	Kortteli / Kylä / Yleinen alue <input checked="" type="checkbox"/> Koko tila <input type="checkbox"/> Määräala										
2. Hakija(t) Rakennuspaikan omistaja tai haltija. Rakennushankkeeseen ryhtyvän huolehtimisvelvollisuudet: kts. RakMK A 2	Hakijan nimi Rääkkylän kunta Postiosoite Kinnulantie 1, 82300 Rääkkylä Hakijan nimi Postiosoite Sähköpostiosoite	Puhelinnumero Puhelinnumero										
3. Pää- ja rakennussuunnittelija Kts. velvollisuudet ja pätevyudet: RakMK A 2	Pääsuunnittelijan nimi Infrasuunnittelu Oy Sähköpostiosoite Paikka ja päiväys	Koulutus Kokemus Puhelinnumero										
4. Maksun veloitus yksi veloittava	Veloitettavan nimi Rääkkylän kunta Laskutusosoite Kinnulantie 1, 82300 Rääkkylä											
5. Asiamies jolla oikeus korjata hakemusta.	Asiamiehen nimi Puhelinnumero	Postiosoite Sähköpostiosoite										
6. Rakennushanke tai toimenpide Rastiä hanketyyppi ja täytät tiedot. Hankkeen laajuustiedot (kuten kerrosalat) tulee esittää myös asemapiirroksessa tai liitteellä.	<input type="checkbox"/> Uusi rakennus <input type="checkbox"/> Laajennus <input type="checkbox"/> Käyttötarkoituksen muutos <input type="checkbox"/> Korjaus- ja muutostyö <input type="checkbox"/> Purkaminen <input checked="" type="checkbox"/> Muu toimenpide <input type="checkbox"/> Ennakkolausuntopyyntö Selostus rakennushankkeesta ja rakennuksen pääasiallinen käyttötarkoitus: Paksuniemen logistiikkahankkeeseen liittyvät maanrakennustyöt ja pysäköinti-/varastointialueiden rakentamiset (monitoimipankki ja KaunsiParkki)	<table border="1"> <tr> <td>Rakennus-oikeus</td> <td>Uusi tilavuus</td> </tr> <tr> <td>Käytetty kerrosala</td> <td>Uusia asuntoja</td> </tr> <tr> <td>Purettava ala</td> <td>Kerros-luku</td> </tr> <tr> <td>Uusi kerrosala</td> <td>Muutos-ala</td> </tr> <tr> <td>Kokonais-ala</td> <td>Palo-luokka P1 <input type="checkbox"/> P2 <input type="checkbox"/> P3 <input type="checkbox"/></td> </tr> </table>	Rakennus-oikeus	Uusi tilavuus	Käytetty kerrosala	Uusia asuntoja	Purettava ala	Kerros-luku	Uusi kerrosala	Muutos-ala	Kokonais-ala	Palo-luokka P1 <input type="checkbox"/> P2 <input type="checkbox"/> P3 <input type="checkbox"/>
Rakennus-oikeus	Uusi tilavuus											
Käytetty kerrosala	Uusia asuntoja											
Purettava ala	Kerros-luku											
Uusi kerrosala	Muutos-ala											
Kokonais-ala	Palo-luokka P1 <input type="checkbox"/> P2 <input type="checkbox"/> P3 <input type="checkbox"/>											
7. Rakennuspaikan kaava	<input type="checkbox"/> Lainvoimainen asemakaava, jonka numero on: (asemakaavamääräykset on esitettävä asemapiirroksessa)	<input type="checkbox"/> Asemakaavan laadinta / muutos on vireillä <input type="checkbox"/> Ei kaava <input type="checkbox"/> Rakennuspaikalla on rakennuskielto										
8. Poikkeamiset säännöksistä perusteluineen	<input checked="" type="checkbox"/> Ei poikkeamisia kaavasta tai säännöksistä <input type="checkbox"/> Seuraavat poikkeamiset perusteluineen:	<input type="checkbox"/> Selostus poikkeamisista on erillisellä liitteellä										
9. Vakuus	<input checked="" type="checkbox"/> Hakija pyytää lupaa aloittaa rakennustyö ennen kuin lupaa koskeva päätös on saanut lainvoiman (MRL 144 §).	Vakuuden määrä EUR										
10. Tietojen luovutus	<input checked="" type="checkbox"/> Kunnan luparekisteristä saa luovuttaa henkilötietoja sisältävän kopion, tulosteen tai sen tiedot sähköisessä muodossa suoramarkkinointia sekä mielipide- tai markkinatutkimusta varten (julkisuuslaki 16 § 3 mom.).	<input type="checkbox"/> Kunnan luparekisteristä ei saa missään muodossa antaa henkilötietoja suoramarkkinointia eikä mielipide- tai markkinatutkimusta varten (henkilötietolaki 30 §). Kunta on velvollinen toimittamaan rakentamista koskevia tietoja väestötietojärjestelmään, josta ne ovat muiden viranomaisten (mm. verohallinto) saatavilla.										
11. Päätöksen toimitus	<input checked="" type="checkbox"/> Postitse <input checked="" type="checkbox"/> Hakijalle <input type="checkbox"/> Asiamiehelle <input type="checkbox"/> Pääsuunnittelijalle <input type="checkbox"/> Veloitettavalle											
12. Hakijoiden allekirjoitukset Kaikkien hakijoiden allekirjoitukset, jos valtuutettu asiamies ei ole allekirjoittajana.	Paikka ja päivämäärä Rääkkylä 2.11.2022 Allekirjoitus ja nimenselvennys  Kalevi Harinen, tekninen johtaja	Allekirjoitus ja nimenselvennys										

03.2010 ke6666 Suomen Kuntaliitto

Hakemus jatkuu seuraavalla sivulla

LUPAHAKEMUKSEN LIITEASIAKIRJOJA

Katso ohjeita seuraavilta sivulta

Hakija	On liitteenä / tarvitaan	Täydennetty	Päiväys
- valtakirja hakijalla ja rakennuspaikan muilla omistajilla	<input type="checkbox"/>	<input type="checkbox"/>	
- ote kauppa- ja yhdistysrekisteristä	<input type="checkbox"/>	<input type="checkbox"/>	
- ote asunto-osakeyhtiön hallituksen kokouksen pöytäkirjasta	<input type="checkbox"/>	<input type="checkbox"/>	
Rakennuspaikan hallinta			
- jäljennös myönnettyistä lainhuudoista	<input type="checkbox"/>	<input type="checkbox"/>	
- jäljennös kauppakirjasta tai muusta luovutuskirjasta	<input type="checkbox"/>	<input type="checkbox"/>	
- rasitustodistus	<input type="checkbox"/>	<input type="checkbox"/>	
- todistus erityisoikeuden kirjaamisesta	<input type="checkbox"/>	<input type="checkbox"/>	
- jäljennös vuokrasopimuksesta	<input type="checkbox"/>	<input type="checkbox"/>	
- jäljennös perunkirjasta	<input type="checkbox"/>	<input type="checkbox"/>	
Rakennuspaikka			
- tonttikartta ja ote kiinteistörekisteristä	<input type="checkbox"/>	<input type="checkbox"/>	
- virallinen karttajäljennös	<input type="checkbox"/>	<input type="checkbox"/>	
- ote katusuunnitelmasta	<input type="checkbox"/>	<input type="checkbox"/>	
- tiedot vesi- ja viemärjohdollittymästä tai selvitys viemäröinnistä	<input type="checkbox"/>	<input type="checkbox"/>	
- selvitys rakennuspaikan perustamis- ja pohjaolosuhteista	<input type="checkbox"/>	<input type="checkbox"/>	
- pintavaahtuskartta	<input type="checkbox"/>	<input type="checkbox"/>	
Pääpiirustukset (2 tai 3 sarjaa)			
- asemapiirros 1:200 tai 1:500	<input type="checkbox"/>	<input type="checkbox"/>	
- pohjat 1:100 tai 1:50 pienet hankkeet	<input type="checkbox"/>	<input type="checkbox"/>	
- leikkaus 1:100	<input type="checkbox"/>	<input type="checkbox"/>	
- julkisivut 1:100 tai 1:50	<input type="checkbox"/>	<input type="checkbox"/>	
- homit 1:20	<input type="checkbox"/>	<input type="checkbox"/>	
- rakenneleikkaus 1:10	<input type="checkbox"/>	<input type="checkbox"/>	
- istutussuunnitelma 1:200	<input type="checkbox"/>	<input type="checkbox"/>	
- pelastustiepiirustus 1:200 / 1:500	<input type="checkbox"/>	<input type="checkbox"/>	
Ennakkoluvat ja lausunnot			
- elinkeino-, liikenne ja ympäristökeskuksen tai kunnanhallituksen poikkeamapäätös lainvoimaisuustodistukseen	<input type="checkbox"/>	<input type="checkbox"/>	
- suunnittelutarveratkaisu lainvoimaisuustodistukseen	<input type="checkbox"/>	<input type="checkbox"/>	
- ympäristöluva	<input type="checkbox"/>	<input type="checkbox"/>	
- naapurien suostumukset	<input type="checkbox"/>	<input type="checkbox"/>	
- selvitys naapureille tiedottamisesta	<input type="checkbox"/>	<input type="checkbox"/>	
Rakennushankeilmoitukset			
- RH 1	<input type="checkbox"/>	<input type="checkbox"/>	
- RH 2	<input type="checkbox"/>	<input type="checkbox"/>	
- RH 9	<input type="checkbox"/>	<input type="checkbox"/>	
Vastaava työnjohtaja			
- hakemus tai ilmoitus vastaavaksi työnjohtajaksi	<input type="checkbox"/>	<input type="checkbox"/>	
- hakemus tai ilmoitus erityisalan työnjohtajaksi	<input type="checkbox"/>	<input type="checkbox"/>	
Muut			
- energiaselvitys ja energiataselaskelma	<input type="checkbox"/>	<input type="checkbox"/>	
- ilmoitus väestönsuojasta ja väestönsuojapiirustukset	<input type="checkbox"/>	<input type="checkbox"/>	
- maston tai tuulivoimalan rakentamisen selvitykset (MRA 64 §)	<input type="checkbox"/>	<input type="checkbox"/>	
- kerrosalalaskelma	<input type="checkbox"/>	<input type="checkbox"/>	
- autopaikkaselvitys	<input type="checkbox"/>	<input type="checkbox"/>	
- selvitys rakennusjätteen määrästä, laadusta ja lajittelusta	<input type="checkbox"/>	<input type="checkbox"/>	
- selvitys purettavasta rakennusmateriaalista ja hyväksikäytöstä	<input type="checkbox"/>	<input type="checkbox"/>	
- selvitys rakennuksen rakennustaiteellisesta ja kulttuurihistoriallisesta arvosta	<input type="checkbox"/>	<input type="checkbox"/>	
- turvallisuus selvitys	<input type="checkbox"/>	<input type="checkbox"/>	
- liikuntaesteettömyyselvytys	<input type="checkbox"/>	<input type="checkbox"/>	

LISÄSELVITYKSET/HUOMAUTUKSET

Lisite 7



VALTAKIRJA

Rääkkylä-Seura ry valtuuttaa Jouko Tolvasen edustamaan seuraa Paksuniemen alueen maankäytön suunnittelu- ja rakentamisasioissa, mukaan lukien ympäristönsuojelu ja ympäristöarvot. Rääkkylä-Seuran toiminnan tavoitteena Paksuniemen osalta on Paksuniemen kulttuuriperintöalueen kokonaisuuden: perinnemaiseman, ulkomuseoalueen ja museorakennusten säilyttäminen.

Asia on käsitelty Rääkkylä-Seuran hallituksen kokouksessa 6.11.2022 ja päätös valtakirjasta on tehty sähköpostipäätöksenä 7.11.2022.

Rääkkylässä 7.11.2022

Erja Moore

Rääkkylä-Seuran puheenjohtaja