

TOHMAJÄRVEN KUNTA NIIRALA, KORTTELIN 22 ASEMAKAAVAN MUUTOS

Asemakaavan muutos koskee Tohmajärven kunnan Niiralan alueen osaa korttelista 22.


Asemakaavan muutoksella muodostuu Tohmajärven kunnan Niiralan alueen korttelin 22 tontti 3.

ASEMAKAAVAMERKINNÄT JA -MÄÄRÄYKSET:

- T/kem** Teollisuus- ja varastorakennusten korttelialue, jolla on/jolle saa sijoittaa merkittävän, vaarallisia kemikaaleja valmistavan tai varastoivan laitoksen.
- 3 m kaava-alueen rajan ulkopuolella oleva viiva.
- Korttelin, korttelinosan ja alueen raja.
- Osa-alueen raja.
- 22** Korttelin numero.
- 1** Ohjeellisen tontin/rakennuspaikan numero.
- II** Roomalainen numero osoittaa rakennusten, rakennuksen tai sen osan suurimman sallitun kerrosluvun.
- e=0.30** Tehokkuusluku eli kerrosalan suhde tontin/rakennuspaikan pinta-alaan.

Koko suunnittelualueetta koskee asemakaavamääräys:
Tonttikohtaiset hulevesisuunnitelmat on esitettävä rakennusluvan yhteydessä.
Alueen hulevesiä on viivästettävä ja tarvittaessa käsiteltävä.

Kuopiossa 13.huhtikuuta 2021

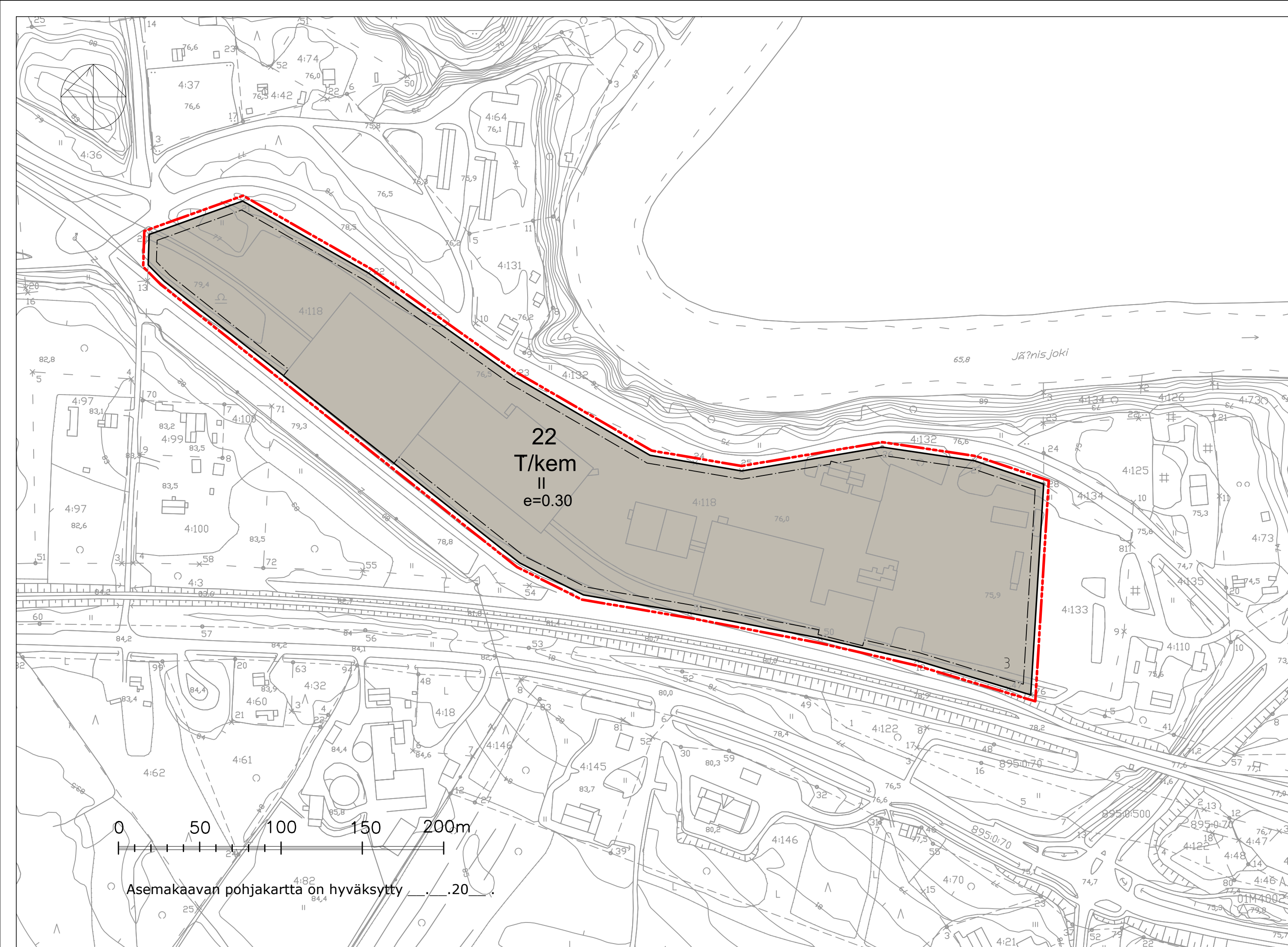


Timo Leskinen
DI

Tohmajärven kunnanvaltuusto on kokouksessaan . . .2021 __ §:n kohdalla hyväksynyt tämän asemakaavan.

Tohmajärvellä __. __.2021.

TOHMAJÄRVEN KUNTA Niirala, korttelin 22 asemakaavan muutos	Nähtävillä 9.10. - 23.10.2020 (luonnos) 25.11.-28.12.2020 (ehdotus)
Valtuusto	
Suunnittelualue, työnnumero ja piirustuksen numero	1:2000
FCG FCG Finnish Consulting Group Oy Microkatu 1, PL 1199, 70211 Kuopio Puh. 0104090 www.fcg.fi	YKS P38972 901
Tiedosto Q:\Kuo\P415\P41539_Tohmajärvi_Niiralan_OYKM_ka_ko\C_suunnittelu\C2_tyo\kuvat TIEDOSTO Tohmajärvi_Niirala_AKM_kavennettu_kkj4.dwg	
Päiväys 13.4.2021 Pääsuunn. Timo Leskinen Hyv.	Suunn./Piirt. Lilian Savolainen/LSa Tarkastaja Yhteyshenkilö Timo Leskinen
	A S



Asemakaavan pohjakartta on hyväksytty . . .20