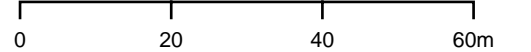
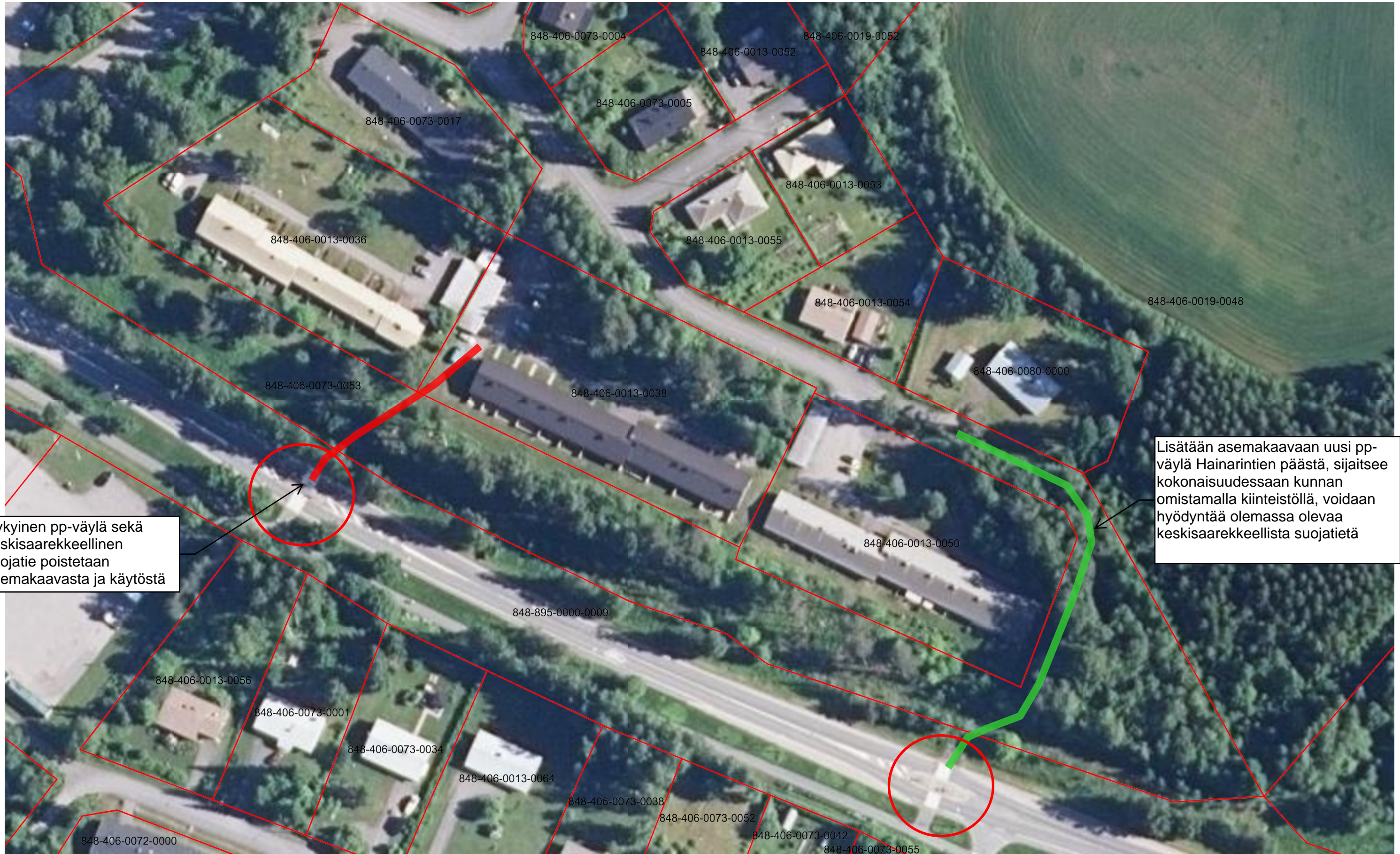




Nykyinen pp-väylä sekä keskisaarekkeellinen suojatie poistetaan asemakaavasta ja käytöstä

Lisätään asemakaavaan uusi pp-väylä Hainarintien päästä, sijaitsee kokonaisuudessaan kunnan omistamalla kiinteistöllä, voidaan hyödyntää olemassa olevaa keskisaarekkeellista suojatietä





Nykyinen pp-väylä sekä keskisaarekkeellinen suojatie poistetaan asemakaavasta ja käytöstä

Lisätään asemakaavaan uusi pp-väylä Hainarintien päästä, sijaitsee kokonaisuudessaan kunnan omistamalla kiinteistöllä, voidaan hyödyntää olemassa olevaa keskisaarekkeellista suojatietä

