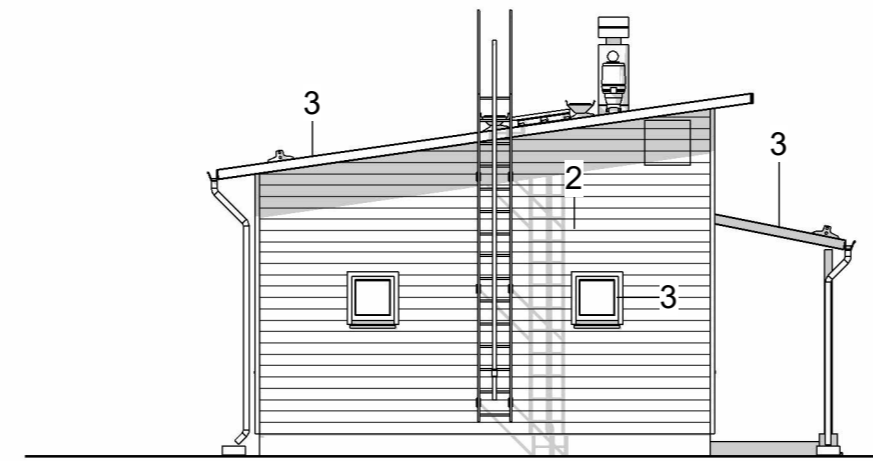
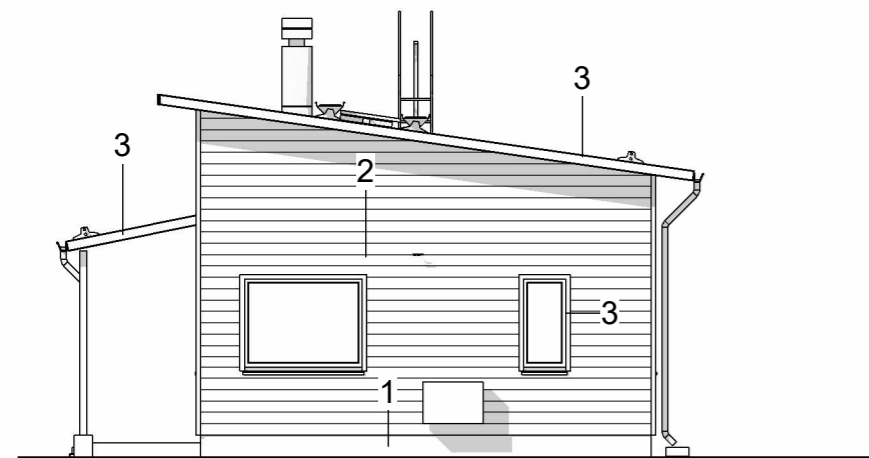


Julkisivu etelään

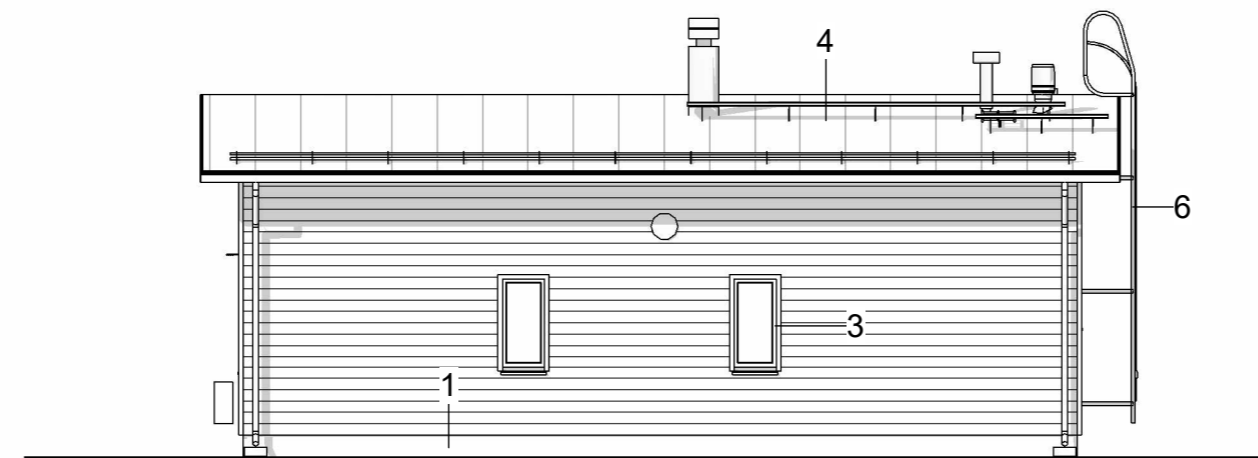


Julkisivu länteen

- 1 Sokkeli, Betoni, Harmaa
- 2 Julkisivu, Vaakapaneeli, Vaalean harmaa, RR21 tai vastaava
- 3 Listat, ikkunat, ovet ja vesikaton varusteet, Pulverimaalattu, Tummanharmaa, RR23 tai vastaava
- 4 Vesikatto varusteet, Konesaumattu pelti, Tummanharmaa, RR23 tai vastaava
- 5 Pilarit, Pulverimaalattu, Vaalean harmaa, RR21 tai vastaava
- 6 Julkisivun turvavarusteet, Kuumasinkitty teräs



Julkisivu itään



Julkisivu pohjoiseen

Tasokoordinaatisto ETRS-TM35FIN
Korkeusjärjestelmä N2000

LUONNOS 15.12.2023

Tunnus Päiväys Muutos Muuttanut

K.osa/Kylä 848-406	Kortteli/Tila 76	Tontti/Rno 45	Viranomaisten merkintöjä
Rakennustoimenpide UUDISRAKENNUS	Piirustustyyppi Pääpiirustus	Juokseva no 1	
Rakennuskohteen nimi ja osoite TOHMAJÄRVEN JÄTEVEDENPUHDISTAMO RAK B - VALVOMO Tehdastie 143 82600 TOHMAJÄRVI	Piirustuksen sisältö Julkisivut	Mittakaava 1:100	
RAMBOLL	Ramboll Finland Oy Kiviharjunlenkki 1 A 90220 Oulu puh. 020 755 611 etunimi.sukunimi@ramboll.fi	Suunn.ala ARK	Työnumero 1510078432
Suunnittelija (nimi, tutkinto, allekirj.) Marko Pellonpää Ins. (AMK)	Piirustusno 110	Tiedosto	Muutos
	Piirt. JAKAA	Tark. NIKO	Päiväys