

# Strategiajohtajan katsaus

17.4.2024

## Ajankohtaisia asioita

- Laajan päivystyksen sairaala säilyy, **keskittämisasiasetuksen** valmistelua seurattava tarkasti.
- Talouden leikkaukset jatkuvat koko näköpiirissä olevan tulevaisuuden. **Käytetyt henkilötyötunnit** on lopulta ratkaiseva tekijä palvelutuotannossa.
- Ilman rakenteiden muuttamista henkilöstötarve **kasvaa** palvelutarpeen kasvaessa.
- Palveluiden järjestämistapaa on tarkasteltava kriittisesti ja **muutettava jatkuvasti**

# Asiakas- ja potilasturvallisuuden sekä laadunhallinnan suunnitelma

- Hyvinvointialueen asiakas- ja potilasturvallisuuden sekä laadunhallinnan täytäntöönpanon suunnitelma on osa hyvinvointialueen omavalvontaohjelmaa.
- Siun soten asiakas- ja potilasturvallisuuden sekä laadunhallinnan täytäntöönpanon suunnitelma luo perustan systemaattiselle asiakas- ja potilasturvallisuus- sekä laatutyölle ja näiden kehittämiseksi.
- Suunnitelma pohjautuu lainsäädännön sekä kansallisen asiakas- ja potilasturvallisuusstrategian ja toimeenpanosuunnitelman lisäksi Pohjois-Karjalan hyvinvointialueen strategiaan, yhteisesti sovittuihin toimintatapoihin sekä asiakas- ja potilasturvallisuutta varmistaviin näyttöön perustuviin käytäntöihin.
- Aihealueiden vastuuhenkilöt kaikilta Siun soten toimialueilta ja yhteisistä palveluista ovat osallistuneet suunnitelman laatimiseen, yhteensä kirjoittajia on ollut yli 70.
- Suunnitelman toimeenpanosta vastaa Siun soten toimialueen johto ja vastuutoimijat. Toimeenpanoa toteutetaan jokaisella organisaation tasolla. Suunnitelma on osa uudistusohjelmaa vaikuttavuusohjelman kautta.

# Palveluverkon toimeenpano Outokumpu - Polvijärvi - alueella

17.4.2024

Ilkka Pirskanen

Strategiajohtaja

# Sosiaali- ja terveysasemat sekä liikkuvat lähipalvelut

- **1 Sosiaali- ja terveyspalvelukeskus:** Joensuun kantakaupungissa yksi sote-palvelukeskus vastaa palveluista n. 70 t asukkaalle. Keskukseen kootaan myös pth:n keskitetyt palvelut (mm. digisotekeskus). Sisältyy hva:n investointisuunnitelmaan.
- **7 Laajan palvelun sosiaali- ja terveysasemaa:** (entinen *”terveyskeskus”* ja *”sosiaalitoimisto”*) Lähes koko maakunnan väestölle turvataan laajan palvelun sote-aseman palvelut korkeintaan 40 minuutin etäisyydellä. Asemat vastaavat kuntouttavasta vuodeosastotoiminnasta ja ne tuottavat myös alueellisesti liikkuvat lähipalvelut
- **Liikkuvat lähipalvelut:** Palvelut tuodaan tarpeen mukaisesti (esim. 1-3 kertaa viikossa) liikkuvasti paikan päälle. Asukkaiden palvelutarpeeseen perustuvat liikkuvat lähipalvelut järjestetään **kiinteään toimipisteeseen kaikkiiin hyvinvointialueen kuntiin (5)**, joissa ei ole laajan palvelun soteasemaa
  - Heinävesi, Juuka, Polvijärvi, Rääkkylä, Tohmajärvi

# Laajan palvelun soteasemat 1-4 valmistelu

Palveluverkon toimeenpanon valmisteluajataulu	12.2.	19.2.	26.2.	4.3.	11.3.	18.3.	25.3.	1.4.	8.4.	15.4.	22.4.	29.4.	6.5.	13.5.	20.5.	27.5.	3.6.	10.6.	17.6.	24.6.	KESÄTAUKO	
2024	7	8	9	10	11	12	13	14	15	16	17	18	19	20	21	22	23	24	25	26	27	28
<b>1. Asema NURMES</b>																						
Suunnittelu	ja valm																					
Suunnitelman esittely hallitukselle			28.2.																			
Suunnitelman käsittely Yt-neuvottelussa				7.3.						18.4. 2.YT												
Suunnitelman toimeenpano					word	Lausuntoaika		viimeistely	lista	2.5.												
Muutoksen johtaminen	johtaminen ja viestintä																					
<b>2. OUTOKUMPU</b>																						
Suunnittelu	Suunnittelu ja valmistelu																					
Suunnitelman esittely hallitukselle						27.3.																
Suunnitelman käsittely Yt-neuvottelussa							4.4.						2. YT									
Suunnitelman toimeenpano								word	Lausuntoaika		viimeistely	lista	29.5.									
Muutoksen johtaminen	johtaminen ja viestintä																					
<b>3. LIPERI</b>																						
Suunnittelu						Suunnittelu ja valmistelu																
Suunnitelman esittely hallitukselle											2.5.											
Suunnitelman käsittely Yt-neuvottelussa																				2. YT		
Suunnitelman toimeenpano														word	Lausuntoaika		viimeistely					
Muutoksen johtaminen	johtaminen ja viestintä																					
<b>4. KITEE</b>																						
Suunnittelu										Suunnittelu ja valmistelu												
Suunnitelman esittely hallitukselle																29.5.						
Suunnitelman käsittely Yt-neuvottelussa																						
Suunnitelman toimeenpano																		word	Lausuntoaika			
Muutoksen johtaminen	johtaminen ja viestintä																					

# Laajan palvelun soteasemat 5-7 valmistelu

Palveluverkon toimeenpanon valmisteluajataulu																						
2024	KESÄTAUKO			5.8.	12.8.	19.8.	26.8.	2.9.	9.9.	16.9.	23.9.	30.9.	7.10.	14.10.	21.10.	28.10.	4.11.	11.11.	18.11.	25.11.	2.12.	
	Viikko	29	30	31	32	33	34	35	36	37	38	39	40	41	42	43	44	45	46	47	48	49
<b>4. KITEE</b>																						
	Suunnittelu																					
	Suunnitelman esittely hallitukselle																					
	Suunnitelman käsittely Yt-neuvottelussa								2. YT?													
	Suunnitelman toimeenpano						viimeistely	lista	28.8.													
	Muutoksen johtaminen																					
<b>5. KONTIOLAHTI</b>																						
	Suunnittelu																					
	Suunnitelman esittely hallitukselle																					
	Suunnitelman käsittely Yt-neuvottelussa									2. YT?												
	Suunnitelman toimeenpano						word	Lausuntoaika		viimeistely	lista	25.9.										
	Muutoksen johtaminen																					
<b>6. ILOMANTSI</b>																						
	Suunnittelu																					
	Suunnitelman esittely hallitukselle																					
	Suunnitelman käsittely Yt-neuvottelussa																					
	Suunnitelman toimeenpano										word	lausuntoaika		viimeistely	lista	30.10.						
	Muutoksen johtaminen																					
<b>7. LIEKSA</b>																						
	Suunnittelu							Suunnittelu ja														
	Suunnitelman esittely hallitukselle																					
	Suunnitelman käsittely Yt-neuvottelussa																					
	Suunnitelman toimeenpano																					
	Muutoksen johtaminen																					

# Alueellinen sote-palvelujen järjestämissuunnitelma vuosille 2024-2027: Outokumpu - Polvijärvi

Terveyspalvelut: Susanna Wilen / Mikael Ripatti

Sosiaalipalvelut: Tuuli Ollila ja Eija Rieppo



# Terveyspalvelut

# Liikkuvissa lähipalveluissa voi määritellä 2-3 osin eroavaa kategoriaa

## Kiinteiden pisteiden palvelut

---

- Kunnissa, joissa ei ole laajan palvelun sote-asemia
  - Polvijärvi
  - Heinävesi
  - Juuka
  - Rääkkylä
  - Tohmajärvi
- Huom: Ei kuitenkaan välttämättä tarkoita toimintaa nykyisissä tiloissa

## Muut liikkuvat lähipalvelut

---

- Muut nykyisten palvelupisteiden paikat
  - Eno
  - Pyhäselkä
  - Kiihtelysvaara
  - Tuupovaara
  - Lehmo
  - Valtimo
  - Kesälahti
  - Viinijärvi
- Toteutukseen on useita vaihtoehtoja:
  - Vain palvelu liikkuu (esim. ammattilainen henkilöautolla)
  - Toimipiste ja ammattilainen liikkuvat (monipalveluauto)
  - Siirrettävä toimipiste (kontti)
  - Ns. kivijalkapalvelupiste

## Uudet palvelupisteet

---

- Kokonaan uudet palvelupisteiden paikat:
  - Ahmovaara
  - Kovero
- Toteutusvaihtoehdot samat kuin edellä

# Kriteerit

## THL:n ikävakioimaton sairastavuusindeksi (2021)

- Palveluverkon palvelujen tuottamisen kriteereissä (aluehallitus 13.6.2023) määritelty vastaanoton palvelutarpeen arvioinnissa yhtenä kriteerinä THL:n ikävakioimaton sairastavuusindeksi

Väestöennuste

	2021	2040
Pohjois-Karjala	162,729	147,328
Heinävesi	3,130	2,383
Ilomantsi	4,639	3,385
Joensuu	77,256	77,573
Juuka	4,436	3,262
Kitee	9,753	7,411
Kontiolahti	14,900	14,418
Lieksa	10,531	7,935
Liperi	11,930	10,712
Nurmes	9,339	7,251
Outokumpu	6,446	4,949
Polvijärvi	4,134	3,219
Rääkkylä	2,023	1,550
Tohmajärvi	4,212	3,280

Referenssiväestö  
(2025 arvio)

158,879

2,943

5,595

71,295

4,143

9,168

19,551

9,882

11,626

8,817

6,072

3,905

1,905

3,979

Ikävakioimaton  
sairastavuusindeksi (2021)

Heinävesi

167.6

Ilomantsi

171.7

Joensuu

110.9

Juuka

160.6

Kitee

139.5

Kontiolahti

94.6

Lieksa

153.9

Liperi

108.7

Nurmes

151.2

Outokumpu

144.7

Polvijärvi

144.0

Rääkkylä

155.2

Tohmajärvi

139.7

Painotettu  
väestö

4932.9

9605.8

79066.4

6652.9

12788.7

18494.8

15208.4

12636.9

13331.3

8785.8

5623.6

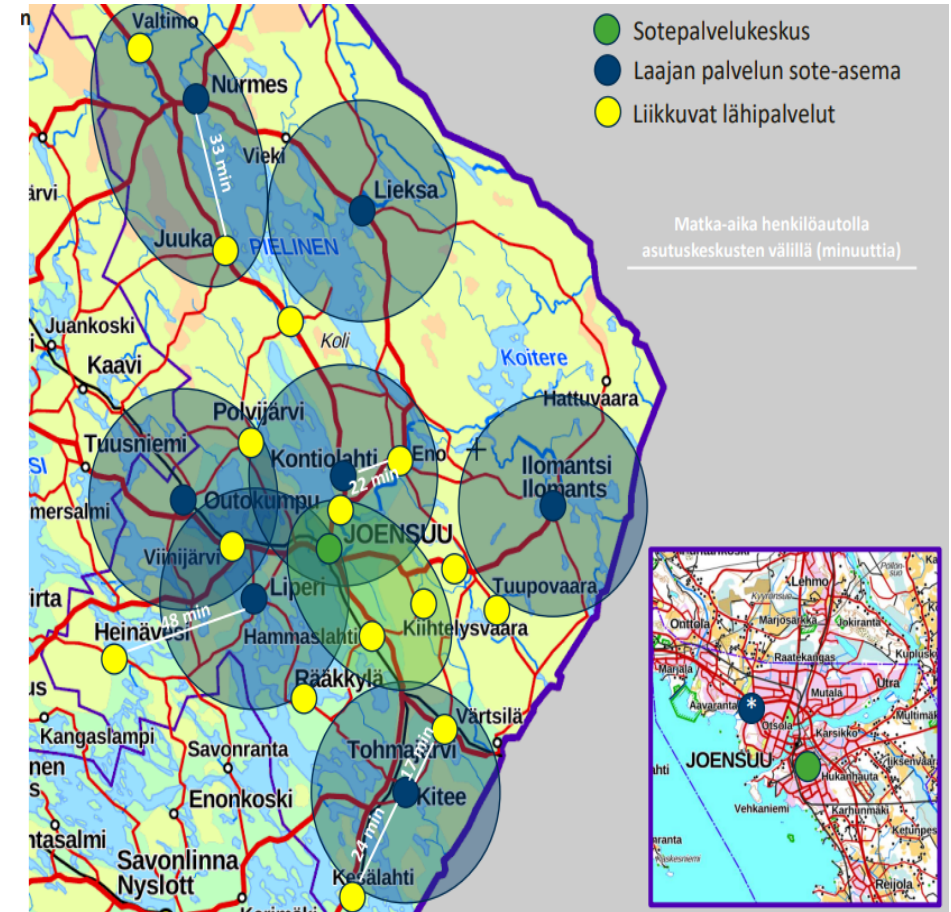
2956.2

5558.7

# Perusterveydenhuollon palvelujen saatavuus

# Väestöpohja ja palvelutarve: OUTOKUMPU

- Alueen väestömäärä (2025 arvio):
  - 6072 + 3 905 (Polvijärvi) = **9 977**
- Sairastavuusindeksi (2021, ikävakioimaton):
  - 144,7
- Alueen sairastavuusindeksillä painotettu väestömäärä (2025 arvio): **14 409**
- Erityispiirteet:
  - Kohtalaisen korkea työttömyysaste ja mielenterveyspalveluiden tarve



# Laajan palvelun soteasema: Outokumpu

- Digisotekeskuksen palvelut
  - Ei reaaliaikaisesti 24/7
- Hoitajan vastaanotto
- Lääkärin vastaanotto
  - Kiirevastaanotto
- Fysioterapia, apuvälinepalvelut
  - avo-, koti- ja osastokuntoutus
- Lasten kuntoutus
- Geriatrinen poliklinikka
  - ikäneuvola, muistipoliklinikka, päiväkuntoutus
- Mielenterveys- ja päihdepalvelut
- Äitiys- ja lastenneuvola
- Suun terveydenhuolto
- Kuvantamispalvelut
- Näytteenotto (ISLAB)
- Kuntoutussairaala
- Koulu- ja opiskeluterveydenhuolto

arkipäivinä klo 8-16 (-18-20)

arkipäivinä

arkipäivinä

arkipäivinä klo 8-16

arkipäivinä

Liperissä

viikoittain

arkipäivinä

arkipäivinä

arkipäivinä

arkipäivinä

arkipäivinä

20 vuodepaikkaa

oppilaitoksilla

# Liikkuvat lähipalvelut kiinteään pisteeseen: Polvijärvi

- Digisotekeskuksen palvelut
    - Ei reaaliaikaisesti 24/7
  - Hoitajan vastaanotto
  - Lääkärin vastaanotto
  - Fysioterapia, apuvälinepalvelut
    - avo- ja kotikuntoutus
  - Lasten kuntoutus
  - Geriatrinen poliklinikka
    - ikäneuvola, muistipoliklinikka, päiväkuntoutus
  - Mielensterveys- ja päihdepalvelut
  - Äitiys- ja lastenneuvola
  - Suun terveydenhuolto
  - Kuvantamispalvelut
  - Näytteenotto (ISLAB)
  - Koulu- ja opiskeluterveydenhuolto
- arkipäivinä klo 8-16 (-18-20)
- arkipäivinä
- kiireetön 3 pv/vko, muulloin Outokummussa ja etänä
- arkipäivinä
- Liperissä
- viikoittain
- sh 2 pv/vko, muulloin Outokummussa ja etänä
- arkipäivinä
- aikuiset Outokummussa, lapset ja hoivayksiköt liikkuvana lähipalveluna noin 30-40 pv/vuosi
- Outokummussa
- Näytteenottomäärien mukaisesti
- oppilaitoksilla

# Sosiaalipalvelut



# Palveluvalikoima ja kriteerit

# Yli 75-vuotiaiden määrä hyvinvointialueella

Väestöennuste >75v. 7.2.2024

Kunta	2021	2022	2023	2024	2025	2030	Kasvu prosentteina 2021-2030
Heinävesi	600	613	624	628	627	651	8,5%
Ilomantsi	871	899	925	942	952	1048	20,32 %
Joensuu	7801	8230	8641	9052	9482	11270	44,74 %
Juuka	771	787	821	855	867	935	21,27 %
Kitee	1703	1764	1805	1868	1922	2220	30,36 %
Kontiolahti	996	1053	1132	1205	1281	1628	63,45 %
Lieksa	1819	1888	1942	1993	2042	2266	24,57 %
Liperi	1168	1201	1254	1311	1378	1594	36,47 %
Nurmes	1529	1588	1619	1670	1702	1868	22,17 %
Outokumpu	930	966	1010	1045	1081	1235	32,80 %
Polvijärvi	597	617	635	671	684	793	32,83 %
Rääkkylä	363	386	394	411	431	491	35,26 %
Tohmajärvi	629	645	656	682	695	775	23,21 %

Kunta	2021	2022	2023	2024	2025	2030	Kasvu prosentteina 2021-2030
Outokumpu	930	966	1010	1045	1081	1235	32,80 %
Polvijärvi	597	617	635	671	684	793	32,83 %

# Kotihoiton peittävyys yli 75-vuotiaiden osalta, tavoite 12 %

Outokumpu	2024	2025	2030
Väestö	1045	1081	1235
Asiakasmäärä	126	130	148
Huom!	Asiakkaissa paljon alle 75-vuotiaita ja erityisryhmien asiakkuudet		

Polvijärvi	2024	2025	2030
Väestö	671	684	793
Asiakasmäärä	81	82	95
Huom!	Asiakkaissa paljon alle 75-vuotiaita ja erityisryhmien asiakkuudet		

# Sosiaalipalvelujen saatavuus

# Perhe- ja sosiaalipalvelut: Laajan palvelun soteasema Outokumpu ja Polvijärvi

**huom! Muutokset toimitiloissa mahdollisia**

Soteasema		Lapsiperheiden palvelut	Työikäisten palvelut	Lastensuojelu	Vammaispalvelut
Laajan palvelun soteasema	Outokumpu	Kotiin vietävät palvelut tai Sairaalkatu 8 sovitusti	Lammenkatu 14, sosiaalityö ja -ohjaus sovitusti	Tapaamiset sovitusti ja Kotiin vietävät palvelut	Lammenkatu 14 sosiaalityö- ja sosiaaliohjaus
Soteasema ja liikkuvat lähipalvelut	Polvijärvi	Kotiin vietävät palvelut ja/tai asiointi Outokummussa	Polvijärventie 22, sosiaalityö ja -ohjaus sovitusti	Kotiin vietävät palvelut ja/tai asiointi sovitusti Outokummussa	Kotiin vietävät palvelut ja/tai asiointi sovitusti Polvijärventie 22 tai Honkalammella

# Ikääntyneiden palvelut: Laajan palvelun sote-asema Outokumpu ja Polvijärvi

**Huom! Muutokset toimitiloissa mahdollisia**

Soteasema		Kotihoito	Ikääntyneiden palvelujen neuvonta (matalan kynnyksen palvelu) tämä on tulevaisuutta ja tarvittaisiin tämä laajan palvelun sote-aseille ja liikkuvina palveluina tiettyinä aikana muihin pisteihin	Asiakas- ja sosiaali-ohjaus	Sosiaalityö
Laajan palvelun soteasema	Outokumpu	6.30-21.30 (21.30-7.00) 24/7, Louhelankatu 17, 83500 Outokumpu		Kotona asumista tukevat palvelut: 2 tt Työtilat Mikonkatu 11 (1 asiakas- ja sosiohjaus kotihoito, 1 tt asiakas- ja sosiaaliohjaus muut alueet. Arkisin virka-aikaan	1 tt/työhuone Lammenkatu 14 arkisin virka-aikaan
Liikkuvat lähipalvelut	Polvijärvi	7.00-21.00 (yö) 24/7, Polvijärventie 20 D, 83700 Polvijärvi		Kotona asumista tukevat palvelut: 1 tt asiakas- ja sosiaaliohjaus muut alueet. Arkisin virka-aikaan Työtila Polvijärventie 20	1 tt Arkisin virka-aikaan Työtila Polvijärventie 20

# Ikääntyneiden liikkuvat lähipalvelut

## Polvijärvi

- Kotona asumista tukevat palvelut: läkkäiden neuvonta, asiakas ja sosiaaliohjaus ja gerontologinen sosiaalityö, sosiaalihuoltolain mukaiset tukipalvelut sekä kaiken ikäisten omaishoidon tuki
  - Pääasiassa ajanvarauksella ja kotikäynteinä, lisäksi alueellinen puhelinneuvonta Ankkuri arkipäivisin.
  - Sosiaalihuollon eri palvelutehtävien sisältämiä sosiaalipalveluja tarjotaan lähipalveluna sovitusti. Palvelun antamisen muoto ja aukioloajat (lähi/etä) vaihtelevat asiakkaan tarpeen mukaisesti. Palveluja annetaan sosiaalityön ja sosiaaliohjauksen keinoin sekä muina tarvittavina sosiaalihuoltolain ja vanhuspäivätoimintalain mukaisina sosiaalipalveluina.
  - Arkipäivisin tarpeen mukaan
- Kotihoito ja kotisairaanhoido
  - Palveluja annetaan sosiaalihuoltolain, vanhuspäivätoimintalain ja terveydenhuoltolain mukaisesti asiakkaan palvelutarveperusteisesti kotikäynteinä
  - 24/7
- Ikääntyneet: Digisotekeskuspalvelut (osittain)
  - keskitetysti, vielä muotoutuva ja muuttuva palvelu
  - arkipäivinä klo 8-16 (-18-20)
- Ikääntyneiden palvelut: sosiaalihuoltolain mukainen päivätoiminta (sosiaalinen kuntoutus)
  - suunnitteilla joka paikkakunnalle, osin etäpäivätoimintana
  - arkipäivisin

# Vaikutukset hyvinvointialueen tilatarpeisiin ja talouteen



# Tilatarve nyt ja tulevaisuudessa

## Outokumpu - Polvijärvi

- **Nykytila Outokumpu:** Järjestämissuunnitelmassa kuvattuihin sosiaali- ja terveyspalveluihin vuokratut tilat ovat tällä hetkellä noin 6460 m<sup>2</sup>.
- **Tavoitetila Outokumpu:** Hyvinvointialueen tilatarve palveluverkon toimeenpanon jälkeen tulee väheneeseen ja arvioidaan olevan noin 3000 m<sup>2</sup>.
  - Rakennusinvestointi: uusi soteasema
- **Nykytila Polvijärvi:** Järjestämissuunnitelmassa kuvattujen sosiaali- ja terveyspalveluihin vuokratut tilat ovat nyt noin 3116 m<sup>2</sup>.
- **Tavoitetila Polvijärvi:** Hyvinvointialueen tilatarve palveluverkon toimeenpanon jälkeen tulee väheneeseen ja arvioidaan olevan noin 800 m<sup>2</sup>.

# Arvioidut talousvaikutukset 2024-2026

Outokumpu ja Polvijärvi	2024	2025	2026	Yhteensä
<b>Henkilöstö</b>	<b>0</b>	<b>0</b>	<b>0</b>	<b>0</b>
Henkilöstön saatavuus vaikeutuu --> palkkamenot pienenevät				0
Tarveperusteiset henkilöstölisäykset huomioidaan rahoituksessa				0
<b>Palvelujen ostot</b>	<b>0</b>	<b>-86 000</b>	<b>0</b>	<b>-86 000</b>
Siivouksen väheneminen, Polvijärvi				0
Siivouksen väheneminen, Outokumpu		-86 000		-86 000
<b>Toimitilat</b>	<b>0</b>	<b>-195 000</b>	<b>-110 000</b>	<b>-305 000</b>
Polvijärvi toimitilojen väheneminen			-110 000	-110 000
Outokumpu toimitilojen väheneminen		-195 000		-195 000
<b>Muut</b>	<b>0</b>	<b>14 000</b>	<b>0</b>	<b>14 000</b>
Yhteiskäyttöauto Outokumpu		7 000		7 000
Yhteiskäyttöauto Polvijärvi		7 000		7 000
<b>Yhteensä</b>	<b>0</b>	<b>-267 000</b>	<b>-110 000</b>	<b>-377 000</b>
<b>Yhteenvedo</b>	<b>2024</b>	<b>2025</b>	<b>2026</b>	<b>Yhteensä</b>
Panostus	0	14 000	0	14 000
Hyöty	0	-281 000	-110 000	-391 000
<b>Netto</b>	<b>0</b>	<b>-267 000</b>	<b>-110 000</b>	<b>-377 000</b>

# Valmistelusta päätöksentekoon

- Outokummun laajan palvelun soteasemalle ja sen vaikutusalueelle on laadittu **Alueellinen sosiaali- ja terveystalvelujen järjestämssuunnitelma vuosille 2024-2027**
- Suunnitelma lausuntokierrokselle (3 vkoa) **16.4.2024** alkaen
  - Käynnistetään neuvottelut tilatarpeista ja vuokrista kuntien kanssa!
- Suunnitelman viimeistely ja käsittely YT-neuvottelussa ennen päätöksentekoa
- **Suunnitelman hyväksyminen aluehallituksessa 29.5.2024**
  - **HVA järjestää suunnitelmiin liittyvät asukastilaisuudet**
- Toimeenpano käynnistyy päätöksenteon jälkeen
- Etenemistä seurataan ja vaikutuksia arvioidaan tulevina vuosina
- **Henkilöstön saatavuus on kriittisin tekijä, joka vaikuttaa perustalvelujen järjestämiseen nyt ja tulevaisuudessa väestön ikääntyessä!**

# Hyvinvointialueiden muutosohjelmat ja vaikutusten aikajänne



## ”Fuusiohyödyt”

- Hallinto & johto
- Tukipalvelut
- Harmonisoinnit
- Toimialojen (sote ja pela) yhteistyö
- Isomman järjestäjän uudet kilpailutukset, hankinnat, investoinnit jne.

## ”Säästöpainotteiset”

- ”Juustohöylämäiset” prosenttisäästöt
- Ei-lakisääteisten tehtävien karsiminen (HYTE, ennaltaehkäisy, järjestöjen avustukset, päivätoiminta, jne.)
- Lakisääteisten palveluiden keskinäinen ja alueittainen priorisointi (palvelun heikentyminen, hoitojonojen pidentyminen, häiriökysynnän lisääntyminen, turvallisuuden vaarantuminen, jne.)

## ”Palvelujärjestelmän uudistaminen”

- Palveluverkko ja -rakenne (mm. sote-keskukset, vuodeosastot, paloasemat, yhteisöllinen asuminen, jalkautuvat ja liikkuvat palvelut),
- Oman palvelutuotannon vahvistaminen

## ”Sisältöjen uudistaminen”

- Vaikuttavuusperustaisuus
- Käyttäjälähtöisyys
- Toiminnallinen integraatio
- Digitaalisuuden ensisijaisuus
- Toimintatapojen muutos
- Tietoperustaisuuden vahvistaminen
- Johtamisen muutos
- Organisoitumisen uudistaminen

### Vaikutusten aikajänne:

0-2 vuotta

0-3 vuotta

**1-5 vuotta**

**2-7 vuotta**

### Vaikutus talouteen lyhyt / pitkä:

+ / +

+ / -

+ / ++

+- / +++

### Vaikutus palveluihin lyhyt / pitkä:

+ / +

+- / --

+- / ++

+- / +++

### Alueellisen toteutuksen vaikeusaste:

Helppo

Teknisesti helppo, paikoin aluepoliittisesti vaikea

Aluepoliittisesti vaikea

Vaikeasti johdettava

A stylized logo consisting of overlapping, colorful brushstrokes in shades of orange, yellow, green, and blue, forming a shape reminiscent of the letters 'S' and 'O'.

# SOTE

Pohjois-Karjalan hyvinvointialue