

Sivan SOTE

Pohjois-Karjalan hyvinvointialue

Digitaaliset palvelut ikääntyneille.

Digitaalisten palveluiden palveluvalikoima hyvinvointialueella 2024

Maria Barck-Sutinen
Vanhusneuvosto 10.9.2024

Digitaaliset palvelut sosiaali- ja terveydenhuollossa



- Digitaalisilla palveluilla tarkoitetaan digitaalisen viestintäkanavan tai digitaalisen alustan avulla tuotettua palvelua, jossa hyödynnetään tietoliikenneyhteyksiä.
 - Digitaalisten palveluiden avulla voidaan monipuolistaa, tukea ja täydentää perinteisiä palveluita ja toimintatapoja.
 - Eivät korvaa perinteisiä palveluja, toimivat rinnalla
 - Digitaaliset palvelut tuovat asiointiin paikasta riippumattomat asiointimahdollisuudet, tavoitteena palveluiden sujuvuus ja tehokkuus.
- Pohjois-Karjalan hyvinvointialueella digitaaliset palvelut tarkoittavat digitaalista asiointimahdollisuutta sähköistä palvelualustaa hyödyntäen.
 - Palvelualusta mahdollistaa erialaisia toimintoja joita otetaan käyttöön vaiheittain

Digitaalinen palveluvalikoima Siun sotessa 2024

- **Terveyteen, hyvinvointiin ja arjen huoliin liittyvä ohjaus ja neuvonta**
 - Digiasioinnin palvelulistassa on kuvaukset erilaisista palveluista, jotka ohjaavat asiakasta tarvetta vastaavan palvelukanavan valinnassa
 - Palvelun tueksi on laadittu esitietokyselyitä, myös kuvien lähettäminen on mahdollista
 - Palvelu toimii verkkoselaimessa ja puhelinsovelluksella. Palveluviestit mahdollistavat asiointiviesteistä tulevat herätteet
 - www.siunsote.fi/digi tai sovelluskaupasta Siunsote- sovellus.
 - Palvelunkäyttö on asiakkaalle maksutonta.
 - Tunnistautunut ja tunnistautumaton asiointimahdollisuus
 - Puolesta asiointi
 - Aikuisen ihmisen kohdalla puolesta asiointiin on oltava valtuutettavan lupa suomi.fi- kautta
- **Hyötyjä:**
 - Sujuva keino asioida sosiaali- ja terveydenhuollon ammattilaisten kanssa
 - Alustalla monipuoliset mahdollisuudet palvelujen monipuolistamiseen

Digitaaliset palvelut ikääntyneille Siun sotessa

- **Sosiaaliohjaajien chat:** apua arjen asioihin
 - Neuvoja ja ohjausta erilaisiin elämäntilanteisiin ja huoliin arkisin 8-15.30
 - Myös neuvonta ja ohjaus hakemuksiin ja etuuksiin liittyvissä kysymyksissä
- **Muita chat-kanavia ikääntyneiden tarpeisiin:**
 - Pitkäaikaissairaudet (vastaus 2 arkipv:n kuluessa)
 - Sairastuminen ja terveyshuoli
 - Mielen hyvinvointi
 - palveluneuvonta
 - Tuki- ja liikuntaelinoireet
 - Uniapneakeskus



Neuvonta ja ohjaus digitaalisten palveluiden käyttöön

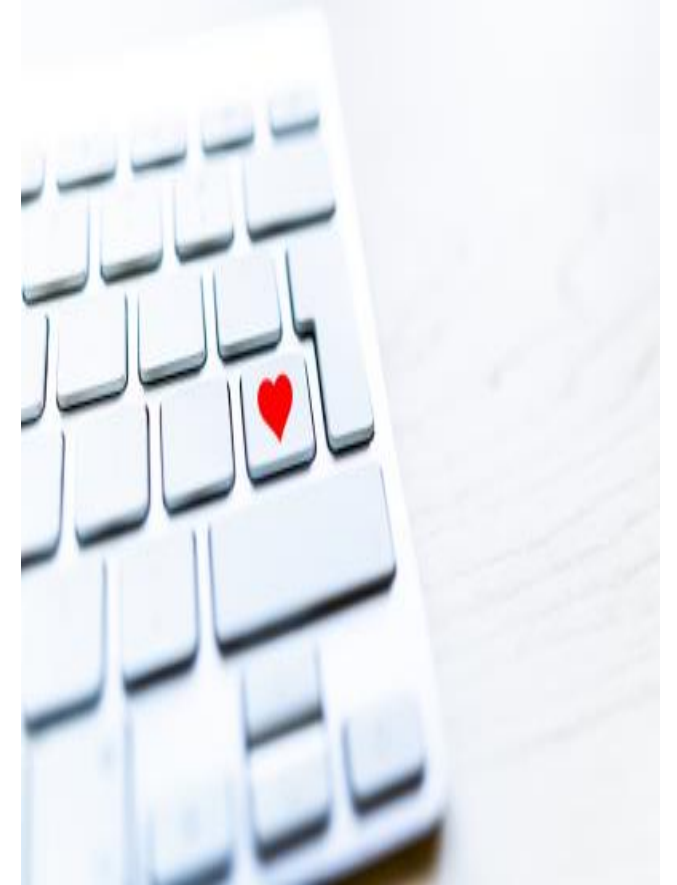
Hyvinvointialueen velvollisuus on ohjata asiakkaita niiden digipalveluiden käyttöön, jotka ovat omassa palvelutuotannossa tarjolla digitaalisina.

Digituki ohjaa ja neuvoa digitaalisten palveluiden aloituksessa ja käytössä. Digikiertue jalkautuu eri tapahtumiin ja järjestää esittelytilaisuuksia.

<https://www.siunsote.fi/digi#esittelytilaisuudet>

Lisäksi asiakastyötä tekevät ammattilaiset ohjaavat ja neuvovat asiakkaita tilannekohtaisesti.

Hyvinvointialueella on myös digimentoritoimintaa, joka tarkoittaa digiteemaan vastuutettuja työntekijöitä. Digimentorit mm. tukevat kollegoita digiosaamisessa. Digimentoritoimintaa kehitetään jatkuvasti.



Huomioitavaa

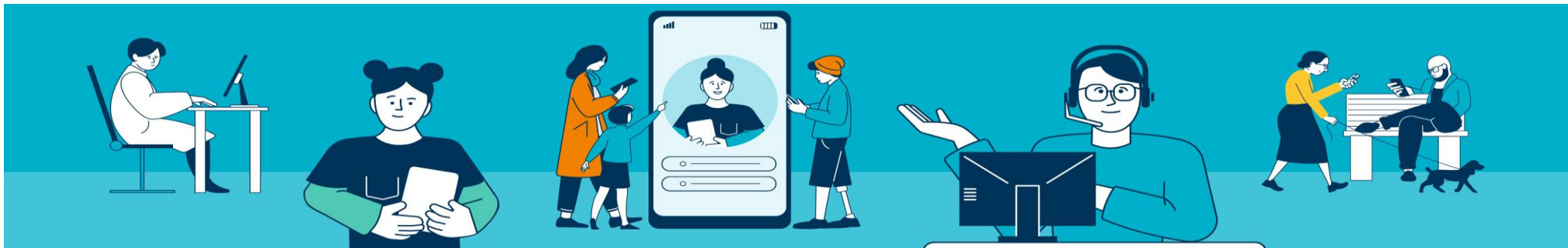


- **Digitaaliset palvelut** kehittyvät vaiheittain hyvinvointialueella. Nyt kehitteillä on mm. digitaalisia palvelupolkuja.
- Asiakkaiden ääni palvelujen kehittämässä on tärkeää, palautetta toivotaan.
- Digipalveluiden ohella puhutaan paljon teknologisista ratkaisuista ikääntyneiden sotepalveluissa. **Teknologiset ratkaisut** tukevat asiakasturvallisuutta, palveluiden sujuvuutta ja resurssitehokkuutta.
 - Voimme esitellä ikääntyneille tarjolla olevien teknologisten ratkaisujen palveluvalikoiman kokonaisuuden erillisenä esityksenä jatkossa.



Lisätietoa:

- [Digitaaliset palvelut – THL](#)
- [Digitaaliset palvelut - siunsote.fi](#)
- Puolesta asiointiin ohje: [Siunsote ICT ASIAKAS Ohje näin asioit digitaalisissa palveluissa toisen henkilön puolesta.pdf](#)
- Ohje maksuttoman sovelluksen lataamiseen: <https://www.youtube.com/shorts/UBYDKDThZQI>
- Digikiertue:[Tapahtumakalenteri - siunsote.fi](#)



Yhdessä tehden vaikuttavimmat palvelut