

Sivan SOTE

Pohjois-Karjalan hyvinvointialue

Suunnitelma ikääntyneiden toimintakyvyn edistämiseksi vuosille 2023-2026

Päivitys vuodelle 2025

Yhteenveto muutoksista

Hyvinvoinnin ja terveyden edistämisen lautakunta 21.11.2024

Päivityksen sisältö

- Lisätty versiohistoria.
- Muutettu asiakirja saavutettavaan muotoon.
- Korjattu organisaation palvelulinjojen nimet vastaamaan vuoden 2024 voimaan tullutta organisaatiomuutosta.
- Huomioitu vuonna 2024 julkaistun Pohjois-Karjalan maakuntaliiton Hyvinvoinnin ja terveyden edistäminen Pohjois-Karjalassa- asiakirjan painopisteet ja hva:n valmisteilla oleva hyte-suunnitelma sekä HVA:n elintapaohjauksen toimintasuunnitelma vuosille 2024-2028
- Yhteensovitettu suunnitelmaan kotihoidon ja asumispalvelujen toimintasuunnitelmat.
- Päivitetty mittarit vastaamaan paremmin muuta raportointia.
- Selkeytetty ja tarkennettu tavoitteita, toimenpiteitä ja niiden aikatauluja.
- Merkittävimmät sisällölliset muutokset:
 - Lisätty iäkkäiden ulkoilun tukeminen kotihoidossa ja asumispalveluissa
 - PERUSTELU: Ulkoilulla on myönteisiä vaikutuksia ikääntyneiden psyykkiseen, fyysiseen ja sosiaaliseen toimintakykyyn sekä elämänlaatuun (Hotus-hoitovinkki 02/2022), Ikäinstituutin suositus
 - Nostettu suunnitelmaan lähisuhdeväkivallan ehkäisy
 - PERUSTELU: Pohjois-Karjalan maakuntaliiton Hyvinvoinnin ja terveyden edistäminen Pohjois-Karjalassa painopiste: Turvallinen arki ja ympäristö, Pohjois-Karjalan hva:n tavoite kartoittaa systemaattisesti lähisuhde- ja perheväkivallan ilmenemistä ja riskiä

Versiohistorian lisääminen asiakirjaan

Lisätty kansilehden perään asiakirjan
versiohistoria –sivu.

Suunnitelma ikääntyneen väestön toimintakyvyn edistämiseksi 2023–2026

Versio	1.0
Version päivämäärä	12.12.2023
Toimittaneet	Hannele Komu, Tarja Hirvonen
Hyväksytty	12.12.2023
Käsitelty	Hyvinvoinnin ja terveyden edistämisen lautakunta 11.5.2023 §28; 14.9.2023 § 51 Aluehallitus 13.10.2023 § 225 Aluevaltuusto 12.12.2023 §86
Luottamuksellisuus	Julkinen asiakirja

Versiohistoria

Päivämäärä	Versio	Luoja, muokkaaja	Kuvaus muutoksesta
syksy 2024	2.0	Hirvonen, Tarja	Muokattu asiakirja saavutettavaan muotoon. Korjattu organisaation palvelulinjojen nimet vastaamaan vuoden 2024 voimaan tullutta organisaatiomuutosta. Yhteensovitettu suunnitelmaan kotihoidon ja asumispalvelujen toimintasuunnitelmat. Päivitetty sisältöä ja tarkennettu aikatauluja. Päivitetty mittarit vastaamaan muuta raportointia.

Sisältömuutokset

Muutokset tekstiosioon

- 1. Johdanto

- Lisätty teksti:

Syksyllä 2024 tähän suunnitelmaan tehdyssä päivityksessä on huomioitu vuonna 2024 julkaistun Pohjois-Karjalan maakuntaliiton Hyvinvoinnin ja terveyden edistäminen Pohjois-Karjalassa- asiakirjan painopisteet. Suunnitelmassa on huomioitu myös Pohjois-Karjalan hyvinvointialueen valmisteilla oleva HYTE-suunnitelma.

Muutokset tekstiosioon

- 3. Ikääntyneen väestön tila Pohjois-Karjalassa
 - 3.2.4 Ikääntyneiden elintavat ja riskitekijät
 - Lisätty teksti: Pohjois-Karjalan hyvinvointialueella on otettu käyttöön vuonna 2023 elintapaohjauksen polku, joka tukee asiakasta elintapamuutoksen aloittamisessa ja toteuttamisessa. Ammattilaisten polku toimii työkalupakkina sekä näyttöön ja tutkittuun tietoon pohjautuvana toimintamallina elintapaohjauksen toteuttamiseen. Tämä suunnitelma tukeutuu elintapaohjaukseen liittyvissä asioissa Siun soten elintapaohjauksen toimintasuunnitelmaan 2024–2028.
 - Lisätty teksti: Fyysistä tai henkistä lähisuhdeväkivaltaa Pohjois-Karjalassa on vuonna 2022 kokenut 6,3 % (koko maa 6,8 %). Yli 65-vuotiaiden osalta tilastotietoa ei ole erikseen saatavissa. (Sotkanet). Ikääntyneisiin kohdistuva väkivalta on kuitenkin uskottua yleisempää, ja se jää usein piiloon (THL 2023b) THL:n kyselyn mukaan vanhuspalvelujen toimintayksiköistä lähes puolet (47 %) raportoi havainneensa asiakkaan kaltoinkohtelua (THL, 2023a). Pohjois-Karjalan hyvinvointialueella yhteisenä tavoitteena on, että hyvinvointialueen sosiaali- ja terveystalveissa kartoitetaan systemaattisesti lähisuhde- ja perheväkivallan ilmenemistä ja riskiä.

Toimintakykyisenä arjessa

- TAVOITE: Säännöllisessä kotihoidossa olevien asiakkaiden toimintakykyä tuetaan systemaattisesti, Kokonaisvaltainen toimintakyvyn (ICF- viitekehys) ja hyvinvoinnin arvioiminen osaksi (kaikkia) ikäihmisten sotekontakteja
 - > Ikääntyneiden toimintakykyä tuetaan systemaattisesti
- TOIMENPIDE: Kotihoidoissa toteutetaan Miun aktiivinen arki – toimintamallia, jossa kuntoutusjakso käynnistyy systemaattisesti ja moniammatillisesti RAI arviointiin perustuen
 - ➔ Kotihoidoissa ja asumispalveluissa toteutetaan moniammatillista Miun aktiivinen arki –toimintamallia.
- PERUSTELU: Selkeytetty
- LISÄTTY TOIMENPIDE: Tuemme kotihoidon ja asumispalvelujen asiakkaiden mahdollisuutta säännölliseen ulkoiluun
 - PERUSTELU: Ulkoilulla on myönteisiä vaikutuksia ikääntyneiden psyykkiseen, fyysiseen ja sosiaaliseen toimintakykyyn sekä elämänlaatuun (Hotus-hoitovinkki 02/2022), Ikäinstituutin suositus
- TOIMENPIDE: Kehitetään puheeksi oton ja kuntoutukseen ohjaamisen toimintamalli, jossa huomioidaan kokonaisvaltaisesti toimintakyky ja hyvinvointi, Toimintakykytietoa hyödynnetään palvelutarpeen arvioinnissa/RAI
 - ➔ Asiakkaan toimintakykytietoa ja voimavaroja (RAI, ICF) hyödynnetään palvelu- ja kuntoutustarpeen arvioinnissa ja palvelujen käynnistämisessä. (RAI:n asiakaskohtaiset herätteet käytössä)
- PERUSTELU: Selkeytetty

Toimintakykyisenä arjessa

- TAVOITE: Ennaltaehkäisevien menetelmien/ toimintamallien kehittäminen
 - TOIMENPIDE: Ikäneuvolatoiminnan laajentaminen matalan kynnyksen palveluihin
 - Ikäneuvotoiminnan saavutettavuuden parantaminen
- PERUSTELU: Mitattavuus
- TAVOITE: Teknologia ja etäpalvelujen käyttö lisääntyy arjen tukemisessa
 - LISÄTTY: Etäterapia-menetelmien ja etäryhmätoiminnan laajentaminen ja vakiinnuttaminen
- TAVOITE: Ikääntyneiden kaatumistapaturmat jatkavat laskua
 - TOIMENPIDE: Ohjaus, neuvonta, koulutus, viestintä, Yhteistyö kuntien ja järjestöjen kanssa: teemapäivät ja viestintä esim. P-K:n Kansanterveyden keskuksen kanssa
 - Kaatumisen ehkäisyn ohjaus, neuvonta, koulutus ja viestintä yhteistyössä kuntien ja järjestöjen kanssa
 - Pilotoidaan kaatumiseen ehkäisyn interventioita
- PERUSTELU: Selkeys ja tarkennus
- TAVOITE: Ikääntynyt saa tukea asumisturvallisuutensa ennakoimiseksi ja lisäämiseksi
 - POISTETTU TOIMENPIDE: Hyödynnetään Vanhustyön keskusliiton korjausneuvontaa palveluneuvonnassa
- PERUSTELU: Ei mitattavissa
- POISTETTU: Viestintä ja tiedotus
- PERUSTELU: Viestintä koskee kaikkia osa-alueita

Yksinäisyyden vähentäminen...

- TAVOITE: Itsensä yksinäiseksi tuntevien 65 vuotta täyttäneiden osuus vähenee
 - TOIMENPIDE: Vapaaehtois- ja järjestöyhteistyön toimintamalli kotihoitoihin ja asumispalveluihin
 - ➔ Vapaaehtois- ja järjestöyhteistyön toimintamalli otetaan käyttöön kotihoidossa ja asumispalveluissa
 - LISÄTTY TOIMENPIDE: Yksiköissä toteutetaan järjestöyhteistyötä säännöllisesti
 - PERUSTELU: Tarkennettu, mitattavuus
 - TOIMENPIDE: Vahvistetaan ohjauksen ja neuvonnan osaamista yksinäisyyden ehkäisyssä ja osallisuutta lisäävässä ohjauksessa
 - ➔ Vahvistetaan ohjauksen ja neuvonnan osaamista yksinäisyyden ehkäisyssä ja osallisuutta lisäävässä ohjauksessa lisäämällä tietoisuutta alueen palveluista ikääntyneille (mm. lahella.fi, sähköinen palvelutarjotin)
 - LISÄTTY TOIMENPIDE: Asiakkaiden osallistaminen oman hoidon suunnitteluun ja toteutukseen
 - PERUSTELU: Tarkennettu
 - LISÄTTY TOIMENPIDE: Järjestöavustusten kohdentaminen tukemaan yksinäisyyden ennaltaehkäisyä.
 - PERUSTELU: Pohjois-Karjalan maakuntaliiton Hyvinvoinnin ja terveyden edistäminen Pohjois-Karjalassa painopisteet



Kuva: Antti Pitkälampi, Siun sote

Elintapaohjaus kaikkien saatavilla

- TAVOITE: Ikäneuvola –toiminnan kehittäminen
 - TOIMENPIDE: Geriatriinen ikäneuvola -toimintaa saatavilla kaikissa kunnissa kaikille tarvitseville Intoa Elämään -hyvinvointikurssit ja uniryhmät vakiintuneeksi osaksi toimintaa FINGER toimintamallin laajempi käyttöönotto ja siihen liittyvän ryhmätoiminnan kehittäminen aivoterveysten edistämiseksi Ikäneuvolatoiminnan laajentaminen kohti ikäneuvopalvelua
 - Geriatriinen ikäneuvola -toimintaa saatavilla kaikissa kunnissa
 - Intoa Elämään- hyvinvointikurssit ja uniryhmät vakiintuneeksi osaksi toimintaa
 - FINGER toimintamallin käyttöönotto ja laajentaminen ja siihen liittyvän ryhmätoiminnan kehittäminen aivoterveysten edistämiseksi

PERUSTELU: Selkeys

- TAVOITE: Sähköisen asioinnin kehittäminen elintapaohjauksessa
 - > Ikääntyneiden elintapaohjauksen kehittäminen
 - TOIMENPIDE: Omaolon terveystarkastusten ja elintapaohjausten (valmennusten) hyödyntämisen lisääminen tiedotuksella ja markkinoinnilla sekä henkilökunnan tietoisuuden lisäämisellä
 - Elintapaohjausten (valmennusten) hyödyntämisen lisääminen tiedotuksella ja markkinoinnilla sekä henkilökunnan tietoisuuden lisäämisellä.
 - Elintapaohjauksen polun kuvaaminen ikääntyneiden tarpeiden pohjalta.
 - Elintapaohjauksen kytkeminen osaksi Miun aktiivinen arki -toimintamallia.

PERUSTELU: Omaolo poistunut käytöstä ja hva:n elintapaohjauksen toimintasuunnitelman 2024-2028 huomioiminen tässä suunnitelmassa

Elintapaohjaus kaikkien saatavilla

- TAVOITE: Tunnistamme ikääntyneen ravitsemuksen ongelmat
 - TOIMENPIDE: Kotihoidon ja asumispalvelujen asiakkaiden ravitsemusta mitataan säännöllisesti ja tehdään tarvittavat toimenpiteet
 - ➔ Kotihoidon ja asumispalvelujen asiakkaiden ravitsemusta mitataan säännöllisesti ja tehdään tarvittavat toimenpiteet yksikkökohtaisen **ravitsemushoitosuunnitelman mukaisesti**
- PERUSTELU: Tarkennus
- LISÄTTY TAVOITE: **Ikääntyneisiin kohdistuva lähisuhdeväkivalta tunnustetaan paremmin**
 - **LISÄTTY TOIMENPIDE :Lisäämme henkilöstön osaamista lähisuhdeväkivallan tunnistamisessa ja puheeksi otossa.**
 - PERUSTELU: Pohjois-Karjalan maakuntaliiton Hyvinvoinnin ja terveyden edistäminen Pohjois-Karjalassa painopiste Turvallinen arki ja ympäristö, Pohjois-Karjalan hva:n tavoite kartoittaa systemaattisesti lähisuhde- ja perheväkivallan ilmenemistä ja riskiä.
- **POISTETTU TOIMENPIDE: Ikäihmisten teemapäivät hyvinvointipisteillä/ keskeisellä paikalla esim. kauppakeskus x 1/vuosi yhteistyössä järjestöjen ja kuntien kanssa**
 - PERUSTELU: Siirretty seuraavan kokonaisuuden alle

Alueellisella yhteistyöllä....

- TAVOITE: Hyvinvointialueen, kuntien, järjestöjen ja muiden toimijoiden roolien selkiyttäminen ikääntyneiden hyvinvoinnin edistämiseksi
 - TOIMENPIDE: Tehdään yhteistyötä hyvinvointialueen ja kuntien kanssa ikääntyneiden hyvinvoinnin edistämiseksi yhteensovittamalla hyvinvointisuunnitelmat
 - ➔ Tehdään yhteistyötä hyvinvointialueen, kuntien ja järjestöjen kanssa ikääntyneiden hyvinvoinnin edistämiseksi tiivistämällä konkreettista yhteistyötä, hankeyhteistyöllä ja yhteensovittamalla hyvinvointisuunnitelmat.
 - ➔ LISÄTTY TOIMENPIDE: Hei ikäihminen, mitä Siulle kuuluu –toimintamallin kehittäminen edelleen
- PERUSTELU: Selkeys



Kuva: Pixabay

Digi- ja teknologiataitojen tukeminen

- TAVOITE: Ikäntyneiden digiosaamisen vahvistaminen hyvinvointialueen tarjoamiin digipalveluihin
 - TOIMENPIDE: Teemapäivät hyvinvointipisteillä ikäihmisten digituki, Digimentorien digitukiaamupäivä Siun soten digipalveluihin hyvinvointipisteillä esim. kuukauden ensimmäisenä tiistaina
 - Ikäihmisten digituen toteuttaminen
 - Digimentorien digitukitoiminnan kehittäminen ikäntyneille
- PERUSTELU: Selkeys
- TAVOITE: Henkilöstön osaamisen ja tietoisuuden lisääminen ikäntyneille suunnattujen digi- ja teknologiapalvelujen käytöstä
 - TOIMENPIDE: Vahvistetaan ikäalueen digimentoritoimintaa resursoimalla digimentoreille aikaa henkilöstön digiosaamisen vahvistamiseen
 - Vahvistetaan ikäalueen digimentoritoimintaa
- PERUSTELU: Selkeys



Kuva: Pixabay

Riittävät sosiaali- ja terveystalvet...

- TAVOITE: Palvelujen saatavuus, saavutettavuus ja oikea-aikaisuus paranevat sosiaalipalveluissa
 - TOIMENPIDE: RAI-laatuanalyysien hyödyntäminen
 - RAI-laatuanalyysien hyödyntäminen palvelutarpeen arvioinnissa ja palvelujen kehittämisessä
 - LISÄTTY: Kotiuttamisen malli otetaan käyttöön yksiköissä
- PERUSTELU: Tarkennus
- TAVOITE: Kehitetään ja laajennetaan kotisairaaloiminta koskemaan koko hyvinvointialuetta
 - TOIMENPIDE: Ensihoidon, kotisairaalan ja kotihoidon yhteistyön tiivistäminen
 - Kotisairaaloiminnan laajentaminen ja kehittäminen yhteistyötä tiivistämällä
- PERUSTELU: Tarkennus



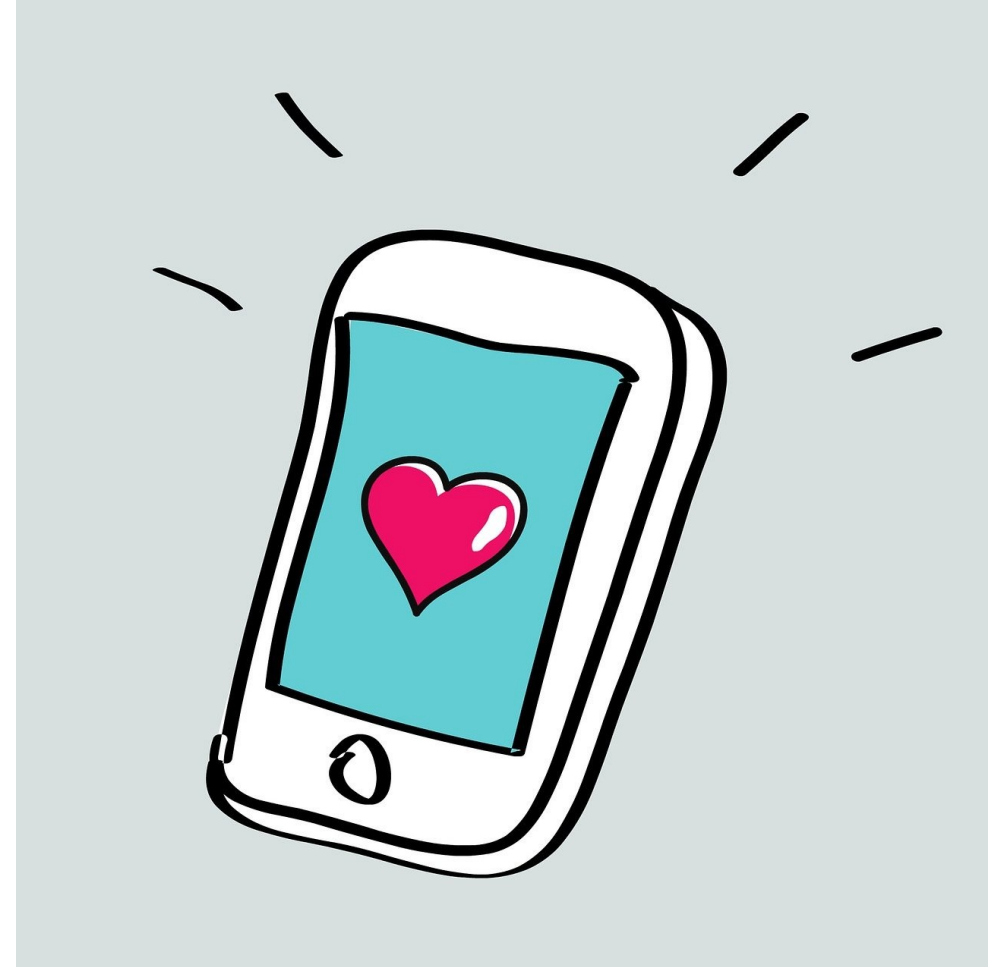
Riittävät sosiaali- ja terveyspalvelut....

- TAVOITE: Terveyspalvelujen saatavuuden parantaminen
 - TOIMENPIDE: Monikanavaisen palveluverkon muodostaminen, joka koostuu seuraavista kokonaisuuksista:
 - Sähköiset palvelut ja etäpalvelut
 - Kotiin annettavat palvelut
 - Liikkuvat lähipalvelut
 - Sosiaali- ja terveysasemilla annettavat palvelut
 - Hyvinvointialueella keskitetyt palvelut
 - Itä-Suomen alueella yhteisesti annettavat palvelut
- Monikanavaisen palveluverkon muodostaminen, joka koostuu seuraavista kokonaisuuksista:
 - Sähköiset palvelut ja etäpalvelut
 - Kotiin annettavat palvelut
 - Sotekeskusten antamat palvelut
 - Soteaseman antamat palvelut
 - Sote palvelupisteillä annettavat palvelut
 - Hyvinvointialueella keskitetyt palvelut
 - Itä-Suomen alueella yhteisesti annettavat palvelut
- PERUSTELU: Uusi hyväksytty palvelustrategia ja palveluverkko



Riittävät sosiaali- ja terveystalvelut...

- TAVOITE: Teknologisten palvelujen käyttö monipuolistuu
 - TOIMENPIDE: Digiyksikön, digisotekeskuksen ja ikäalueen tiivis yhteistyö
 - Digisotekeskuksen käytön vakiinnuttaminen
- PERUSTELU: Selkeytetty, mitattavampi



Kuva: Pixabay

Seuranta ja arviointi

- Suunnitelmaa ja sen toteutumista arvioidaan **osavuosikatsauksittain ja vuosittain** tilinpäätöksen yhteydessä. Arviointi raportoidaan päättäjille päätöksentekoprosessin mukaisesti. Suunnitelmaan kirjatut tavoitteet huomioidaan vuosittain talousarvioin laadinnan yhteydessä. Suunnitelmaa tarkastellaan ja muutetaan mikäli hyvinvointialueen toiminnoissa ja palveluissa tai lainsäädännössä tapahtuu muutoksia.

Yhdessä tehden vaikuttavimmat palvelut Kiitos

