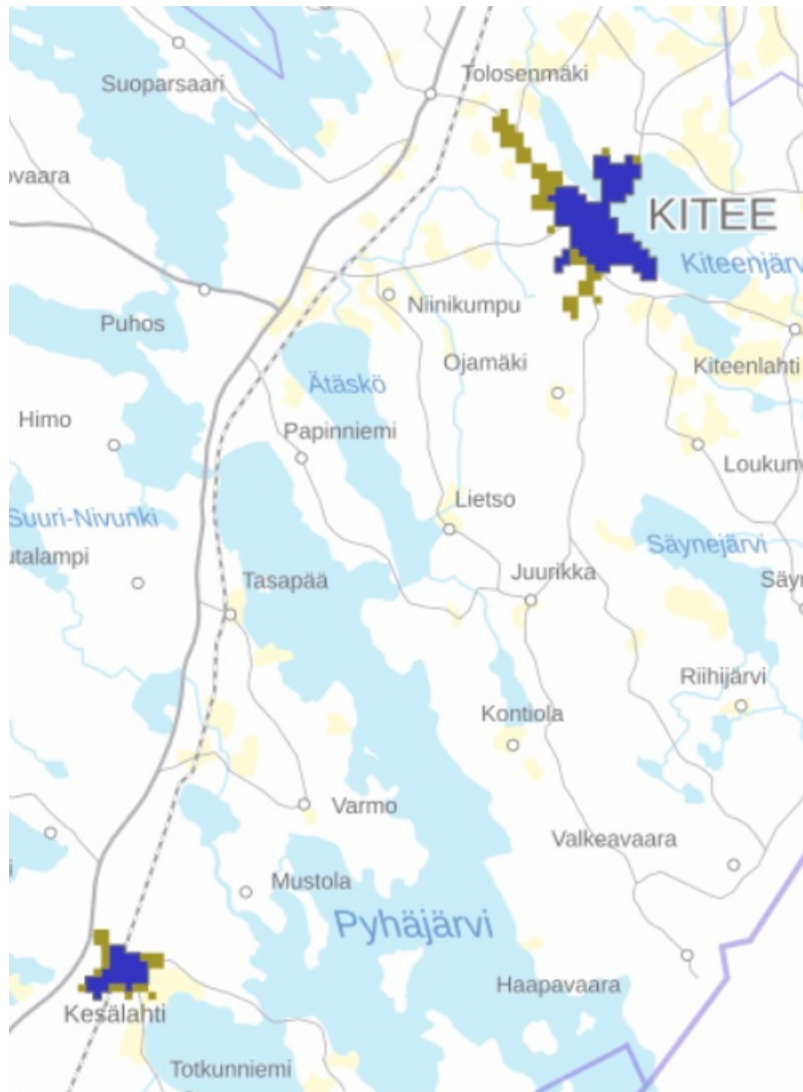


Taajamat

[Liiteri-tietopalvelu](#)

Tiheä taajama-alue (sininen) vastaa aluetehokkuudeltaan yleisesti jo rakennettua asemakaavoitettua taajama-aluetta ja harva taajama-alue pääosin asemakaavoittamatonta alhaisen tehokkuuden taajama-aluetta. Harva taajama-alue (vihertävä) voi olla keskeneräistä asemakaava-aluetta, asemakaavan lähialuetta, tiheämpää tienvarsiasutusta tai tiheään taajamaan kytkeytyvää, luonteeltaan kylämäistä asutusta.

Tiheään taajama-alueeseen kuuluvat ne ruudut, joiden aluetehokkuus naapuriruutumenetelmällä laskettuna on yli 0,02. Muut taajamaruudut kuuluvat harvaan taajama-alueeseen.



Kiteen keskustaajama

vaesto23lkm

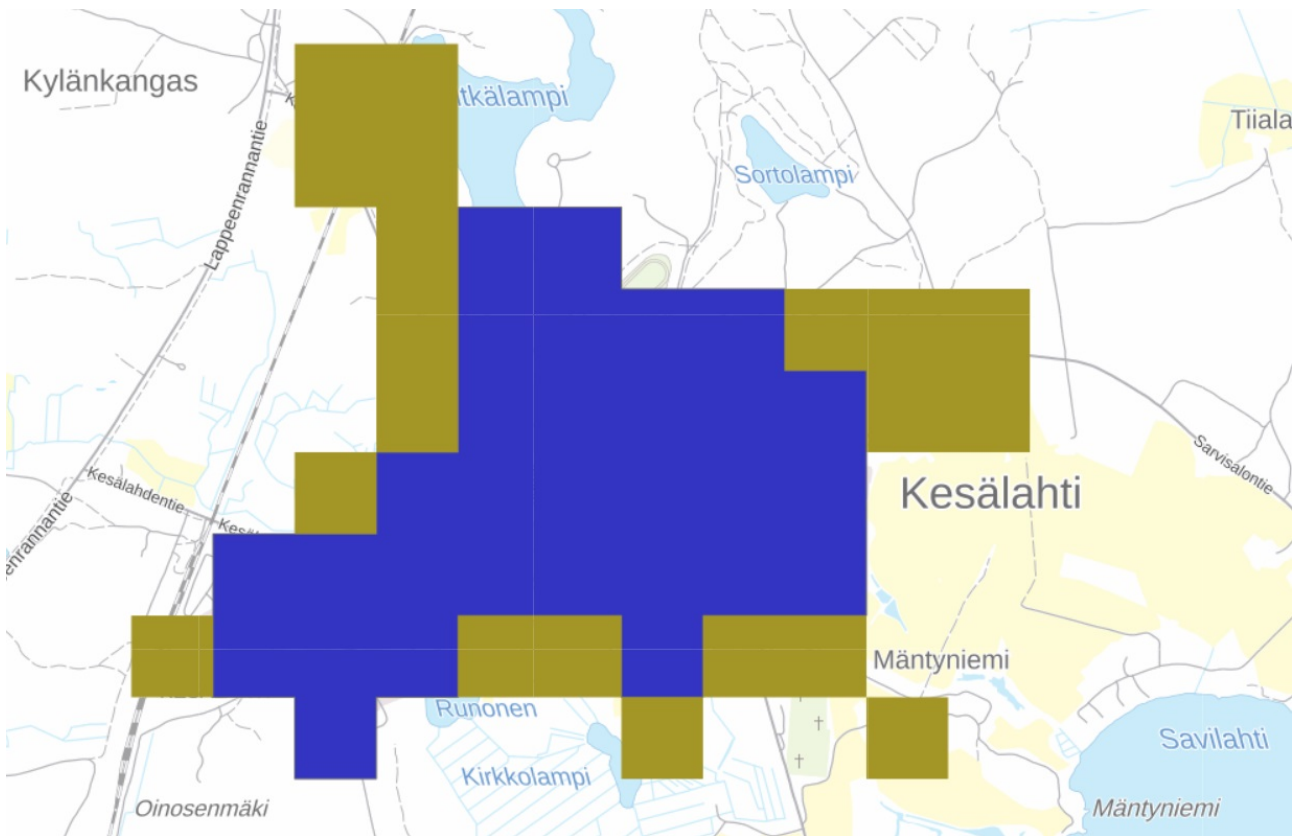
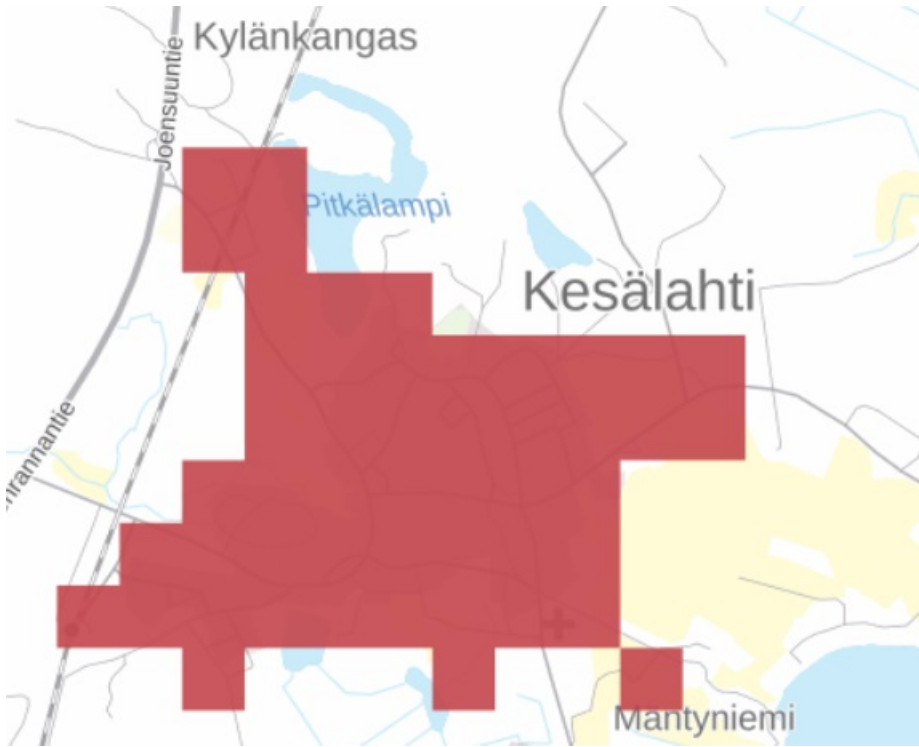
4,404

Kesälahden kirkonkylä

vaesto23lkm

843

Taajamat



Taajamat



Taajamat

