

**OSAYLEISKAAVAMERKINNÄT JA -MÄÄRÄYKSET:**

- A** ASUNTOALUE
- AK** KERROSTALOVALTAINEN ASUNTOALUE
- AP** PIENTALOVALTAINEN ASUNTOALUE
- AO** ERILLISPIENTALOJEN ASUNTOALUE.  
KULLEKIN OSAYLEISKAAVASSA OSOITETULLE ASEMAKAAVA-ALUEEN ULKOPUOLISELLE RAKENNUSPAIKALLE SAA SIIJOITTA YHDEN ENINTÄÄN KAKSIKERSIKSISEN ASUINRAKENNUKSEN JA TARVITTAVIA VARASTO-, HUOLTO- TMS. RAKENNUKSIJA. TAAJAMA-ALUEEN ULKOPUOLELLA UUDEN RAKENNUSPAIKAN VÄHIMMÄISKOKO ON 5000 M2 JA KOKONAISRAKENNUSOIKEUS 300 K-M2.
- AM** MAATILOJEN TALOUSKESKUSTEN ALUE.  
ALUE VARATAAN MAATILOJEN TALOUSRAKENNUKSILLE. ALUEELLE SAA SIIJOITTA MAATALOUTTA JA SIIHEN SOVELTUVIA SIVULINKEINOJA PALVELEVA RAKENTAMISTA ASUIN-, TUOTANTO- JA TALOUSRAKENNUKSIINEEN. TALOUSKESKUKSEN YHTEYTEEN SAA SIIJOITTA KAKSI ENINTÄÄN KAKSIKERSIKSISTA ASUINRAKENNUSTA.
- AV** ASUIN- JA KASVITARHARAKENNUSTEN ALUE.  
ALUE VARATAAN MAATILOJEN KASVIHUONEITA YM. KASVITARHAVILJELYÄ PALVELEVA RAKENNUKSIJA, JOIDEN YHTEYTEEN SAA RAKENTAA KORKEINTAAN KAKSI ASUNTOA.
- C** KESKUSTATOIMINTOJEN ALUE
- P** PALVELUJEN JA HALLINNON ALUE
- P-1** URHEILUPALVELUJEN ALUE
- PY** JULKISTEN PALVELUJEN JA HALLINNON ALUE
- T** TEOLLISUUS- JA VARASTOALUE
- TY** TEOLLISUUSALUE, JOLLA YMPÄRISTÖ ASETTAA TOIMINNAN LAADULLE ERITYISIÄ VAATIMUKSIA
- V** VIRKISTYSALUE
- VP** PUISTO
- VL** LÄHIVIRKISTYSALUE
- VU** URHEILU- JA VIRKISTYSPALVELUJEN ALUE
- VR** RETKEILY- JA ULKOILUALUE
- VV** UIMARANTA-ALUE
- RA** LOMA-ASUNTOALUE.  
ALUE VARATAAN LOMA-ASUNTOJEN RAKENNUSPAIKOILLE. KULLEKIN OSAYLEISKAAVASSA OSOITETULLE RAKENNUSPAIKALLE SAA RAKENTAA YHDEN ENINTÄÄN II(1/2)-KERROKSISEN LOMA-ASUNNON JA RANTASAUNAN (ENINTÄÄN 30 K-M2) SEKÄ TARPEELLISET TALOUSRAKENNUKSET. RAKENNUSPAIKAN VÄHIMMÄISKOKO ON 3000 M2 JA RAKENNUSTEN YHTEENLASKETTU KERROSALA SAA OLLA ENINTÄÄN 180 M2.
- LT** MAANTIEN LIIKENNEALUE
- LR** RAUTATIELIIKENTEEN ALUE.  
RAUTATIELIIKENTEEN YMPÄRÖIVÄLLE MAANKÄYTTÖLLE MAHDOLLISET AIHEUTUVAT HÄIRIÖT (KUTEN MELU) TULEE HUOMIOIDA YLEISKAAVAA YKSITYISKOHTAISEMASSA MAANKÄYTÖN SUUNNITTELUSSA.
- LV** VESILIIKENTEEN ALUE.
- LH** HUOLTOASEMARAKENNUSTEN ALUE
- ET** YHDYSKUNTATEKNISEN HUOLLON ALUE
- EO** MAA-AINESTEN OTTOALUE.  
MAANKAMARAN AINEKSEN OTTO ON SALLITTUA ERILLISEN SUUNNITELMAN MUKAISESTI. OTTOLUVAN LAKATTUA ALUE TULEE MAISEMOIDA.
- EP** PUOLUSTUSVOIMIEN ALUE
- EV** SUOJAVIHERALUE
- SL** LUONNONSUOJELUALUE.  
LUONNONSUOJELULAIN NOJALLA RAUHOITETTU TAI RAUHOITETTAVAKSI TARKOITETTU VALTION TOIMESTA TOTEUTETTAVA ALUE. ALUEELLA ON MERKITTÄVIÄ LUONNONARVOJA. MAANKÄYTTÖ- JA RAKENNUSLAIN 41 §:N NOJALLA MÄÄRÄTÄÄN, ETTÄ SL -ALUEELLA ON KIELLETTYÄ RAKENNUSTEN JA RAKENNELMIEN TEKEMINEN SEKÄ MUUT MAISEMAA OLELLISESTI MUUTTAVAT TOIMENPITEET, KUNNES ALUEESTA ON MUODOSTETTU LUONNONSUOJELULAIN MUKAINEN LUONNONSUOJELUALUE.
- M** MAA- JA METSÄTALOUSVALTAINEN ALUE.  
ALUE ON TARKOITETTU PÄÄSÄÄNTÖISESTI MAA- JA METSÄTALouden HARJOITAMISEEN. ALUEELLA VOIDAAN SALLIA MAA- JA METSÄTALOUTTA PALVELEVA RAKENTAMINEN, HAJA-ASUTUSLUONTOINEN ASUINRAKENTAMINEN (RAKENNUSPAIKAN PINTA-ALA VÄHINTÄÄN 10 000 M2, KOKONAISRAKENNUSOIKEUS 300 K-M2) SEKÄ ULKOILUA JA VIRKISTYSKÄYTTÖÄ PALVELEVA RAKENTAMINEN.
- MT** MAATALOUSALUE.  
ALUE ON TARKOITETTU PÄÄSÄÄNTÖISESTI MAATALouden HARJOITAMISEEN. ALUEELLA VOIDAAN SALLIA MAATALOUTTA PALVELEVA RAKENTAMINEN, HAJA-ASUTUSLUONTOINEN ASUINRAKENTAMINEN (RAKENNUSPAIKAN PINTA-ALA VÄHINTÄÄN 10 000 M2, KOKONAISRAKENNUSOIKEUS 300 K-M2) SEKÄ ULKOILUA JA VIRKISTYSKÄYTTÖÄ PALVELEVA RAKENTAMINEN.
- MU** MAA- JA METSÄTALOUSVALTAINEN ALUE, JOLLA ON ERITYISTÄ ULKOILUN OHJAAMISTARVETTA.  
MAANKÄYTTÖ- JA RAKENNUSLAIN 43 §:N NOJALLA MÄÄRÄTÄÄN, ETTÄ ALUEELLE SAA RAKENTAA VAIN MAA- JA METSÄTALOUTTA SEKÄ ULKOILUA PALVELEVA RAKENNUKSIJA, ETSIÄS- JA LOMARAKENNUKSIJA.
- W** VESIALUE
- res** RESERVILUONTEINEN ALUEVARAUS
- YLEISKAAVA-ALUEEN RAJA
- ALUEEN RAJA
- asemak** ASEMAKAAVOITETTAVAN ALUEEN RAJA
- vt** VALTATIE
- st** SEUTUTIE
- yt/kk** YHDYSTIE / KOKOOJAKATU
- ==** TONTTIKATU / PÄÄSYTIE (KATKOVIIVALLA OHJEELLINEN UUSI YHTEYS)
- JOUKLI** JOUKKOLIIKENTEEN LAATUKÄYTTÄVÄ
- VAIHTOEHTOINEN TIELINJAUS (VAIHTOEHDON VALINTA JA TOTEUTTAMINEN RATKAISTAAN ERILLISUUNNITELMIN)
- ←---→** MAANKÄYTTÖLISESTI MAHDOLLINEN KULKUYHTEYS (RAUTATIEN JA VALTATIEN ALITUS TUTKITTAVA ERILLISIN SUUNNITELMIN)
- I** ERITASORISTEYS ILMAN LIITTYMÄÄ
- o o o o o o** ULKOILUREITTI
- KEVYEN LIIKENTEEN REITTI
- □ □ □ □** SIJAINNITTAAN OHJEELLINEN MOOTTORIKELKKAREITTI. YLEISTEN TEIDEN YLITYSKOHDISTA ON AINA SOVITTAVA TIEPIIRIN KANSSA.
- SÄHKÖJOHTO
- pv** TÄRKEÄ TAI VEDENHANKINTAAN SOVELTUVA POHJAVESIALUE.  
POHJAVESIALUEELLA TULEE VÄLTÄÄ POHJAVEDEN LAATUA TAI MÄÄRÄÄ VAARANTAVIA TOIMENPITEITÄ. JÄTEVESIEN IMEYTTÄMINEN MAAPERÄÄN ON KIELLETTY.
- me** VALTATIELIIKENTEEN AIHEUTTAMA TEOREETTINEN MELUALUE (PÄIVÄMELU > 55 dB).  
MELUALUEELLE SIIJOITUVIEN ALUEIDEN YKSITYISKOHTAISISSA SUUNNITTELUSSA JA RAKENTAMISESSA TULEE HUOMIOIDA VALTIONEUVOSTON ANTAMAT ULKO- JA SISÄMELUA KOSKEVAT OHJEARVOT.
- SM** MUINAISMUISTOLAIN RAUHOITAMA KIINTEÄ MUINAISJÄÄNNÖS.  
ALUEEN KAIVAMINEN, PEITTÄMINEN, MUUTTAMINEN JA MUU SIIHEN KAJOAMINEN ON MUINAISMUISTOLAIN NOJALLA KIELLETTY. ALUETTA KOSKEVAT MAANKÄYTTÖSUUNNITELMAT ON LÄHETETTÄVÄ MUSEOVIRASTOON LAUSUNTOA VARTEN.
- SR** SUOJELTAVA KOHDE (KOHDENUMERO VIITTAA KAAVASELOSTUKSEEN).  
KULTTUURIHISTORIALISESTI, RAKENNUSHISTORIALISESTI TAI MAISEMAKUVAN KANNALTA ARVOKAS, MAANKÄYTTÖ- JA RAKENNUSLAIN PERUSTEELLA SUOJELTAVAKSI TARKOITETTU RAKENNUS TAI KOHDE.  
KAAVAMÄÄRÄYS:  
MAANKÄYTTÖ- JA RAKENNUSLAIN 41 §:N NOJALLA MÄÄRÄTÄÄN, ETTÄ ALUEELLA OLEVIA RAKENNUKSIJA TAI KOHTEITA EISAA PURKAA EIKÄ NIIDEN ULKOASUA MUUTTA SITEN, ETTÄ NIIDEN KULTTUURIHISTORIALISESTI ARVOKAS LUONNE TURMELTUU.
- SR-1** KULTTUURIHISTORIALISESTI, RAKENNUSHISTORIALISESTI TAI MAISEMAKUVAN KANNALTA ARVOKAS RAKENNUS (KOHDENUMERO VIITTAA KAAVASELOSTUKSEEN).  
SUOJITUS:  
RAKENNUKSIJA EITUISILMAN PAKOTTAVAA SYYTTÄ PURKAA EIKÄ NIIDEN ULKOASUA MUUTTA SITEN, ETTÄ NIIDEN KULTTUURIHISTORIALISESTI ARVOKAS LUONNE TURMELTUU.
- luo** ARVOKAS LUONTOKOHDE.  
TÄLLÄ KATKOVIIVARAJAUKSELLA ON LIKIMÄÄRÄISESTI OSOITETTU PAIKALLISESTI ARVOKKAAT LUONTO- JA MAISEMAKOHTEET. YMPÄRISTÖN TILAAN VAIKUTTAVIA TOIMENPITEITÄ SUORITETTAESSA ON KIINNITETTÄVÄ HUOMIOTA, ETTEI ALUEEN LUONNONARVOJA VAARANNETA TAI HEIKENNETÄ.
- harju** MAAKUNNALLISESTI ARVOKAS HARJUALUE.  
TÄLLÄ KATKOVIIVARAJAUKSELLA ON LIKIMÄÄRÄISESTI OSOITETTU MAAKUNNALLISESTI ARVOKKAAT HARJUALUEET. YMPÄRISTÖN TILAAN VAIKUTTAVIA TOIMENPITEITÄ SUORITETTAESSA ON KIINNITETTÄVÄ HUOMIOTA, ETTEI HARJUMAJAISEMAA JA GEOMORFOLOGIAA VAARANNETA TAI HEIKENNETÄ.
- kallio** MAAKUNNALLISESTI ARVOKAS KALLIOALUE.  
TÄLLÄ KATKOVIIVARAJAUKSELLA ON LIKIMÄÄRÄISESTI OSOITETTU MAAKUNNALLISESTI ARVOKKAAT KALLIOALUEET. YMPÄRISTÖN TILAAN VAIKUTTAVIA TOIMENPITEITÄ SUORITETTAESSA ON KIINNITETTÄVÄ HUOMIOTA, ETTEI ALUEEN LUONNONARVOJA VAARANNETA TAI HEIKENNETÄ.
- tutka** PUOLUSTUSVOIMAIN TOIMINNAN (TUTKA) LIKIMÄÄRÄINEN TURVA-ALUE.
- HAJA-ASUTUSALUEELLE SIIJOITUVAT JO OLEVAT RAKENNUSPAIKAT.
- HAJA-ASUTUSALUEELLE SIIJOITUVAT YLEISKAAVAN MUKAISET Uudet RAKENNUSPAIKAT.
- 3** LUKU MERKINNÄN ALAPUOLELLA OSOITTA ALUEEN RAKENNUSPAIKKOJEN ENIMMÄISMÄÄRÄN.

**YLEISET MÄÄRÄYKSET:**

**RAKENTAMINEN**

OSAYLEISKAAVASSA RAJATUILLA TAAJAMA-ALUEILLA RAKENTAMISEN TOTEUTTAMINEN EDellyTTÄÄ ASEMAKAAVAA. ASEMAKAAVOITETTAVAN ALUEEN LIEVEALUEILLA JA RANTAVYÖHYKKEEN ULKOPUOLELLE, ELLEI M. KIINTEISTÖÄ VOIDA LIITTÄÄ VIEMÄRIVERKOSTOON, MUUALLA KAAVAMÄÄRÄYKSISÄ TAI KUNNAN RAKENNUSJÄRJESTYKSESSÄ OLE MUUTA MAINITUA. RAKENTAMINEN TAAJAMAN LIEVEALUEILLA (M-ALUEET) EISAA HEIKENTÄÄ TAAJAMAYMPÄRISTÖN SUUNNITTELMALLISTA MAANKÄYTÖN KEHITTÄMISTÄ.

OSAYLEISKAAVASSA OSOITETUILLE TAAJAMAN ULKOPUOLISILLE ALUEILLE JA RANTA-ALUEILLE SIIJOITUVILLE JO OLEVILLE SEKÄ UUSILLE HAJA-ASUTUSALUEILLE RAKENNUSPAIKOILLE VOIDAAN RAKENNUSLUVAT MYÖNTÄÄ SUORAAN OSAYLEISKAAVAN POHJALTA ILMAN ASEMAKAAVAA. ALUEELLA SIIJOITETTAVIEN ALUEIDEN RAJOISTA VOIDAAN YLEISKAAVAA KÄYTTÄÄN SÄHKÖISTYSTÄ VARTEN ON MAANKÄYTTÖSSÄ VARATTAVA RIITTÄVÄSTI TILAA SÄHKÖJOHTOJEN JA MUUN AIDOKÄÄN KÄYTTÄMISELLE LAITTEIDEN PÄÄTÖKSEKÄÄN.

ALUEIDEN RAKENTAMISESSA NOUDATETAAN KUNNAN RAKENNUSJÄRJESTYKSESSÄ OLEVIA MÄÄRÄYKSIÄ, ELLEI YLEISKAAVASSA OLE TOISIN MÄÄRÄTTY. RAKENTAMISEEN OSOITETTUIEN ALUEIDEN RAJOISTA VOIDAAN YLEISKAAVAA KÄYTTÄÄN YKSITYISKOHTAISEMASSA SUUNNITTELUSSA POIKETA YLEISKAAVAN YLEISPIIRTEISYYDEN JA POHJAKARTAN TARKKUUVAATIMUSTEN PUITTEISSA.

**MAISEMAN HUOMIOIMINEN**

RANTAVIIVA TULEE PYRKIÄ SÄILYTTÄMÄÄN LUONNONTILAISENA. RANTAVIIVAN MUUTTAMINEN EDellyTTÄÄ TOIMENPITEELLE ASIANMUKAISEN LUVAN HANKKIMISTA.

RANTAMETSJEN HOIDOSSA TULEE KIINNITTÄÄ ERITYISHUOMIOTA MAISEMA- JA LUONTOARVOJEN SÄILYTTÄMISEEN.

MAANKÄYTTÖ- JA RAKENNUSLAIN 43 §:N PERUSTEELLA MÄÄRÄTÄÄN, ETTÄ OSAYLEISKAAVAN RAJATUILLA MAA- JA METSÄTALOUSVALTAISILLA ALUEILLA, JOILLA ON ULKOILUN OHJAAMISTARVETTA (MU) JA VIRKISTYS- JA RETKEILYALUEILLA (VI) METSÄNHOITOSUOSTUSTEN VASTAISIA HAKKUUOIMENPITEITÄ TAI MAISEMAA MUUTTAVAA TOIMENPIDETTÄ EISAA SUORITTA ILMAN MAANKÄYTTÖ- JA RAKENNUSLAIN 128 §:SSÄ TARKOITETTUA MAISEMATYÖLUPAA.

**JÄTEVESIEN JA JÄTTEIDEN KÄSITTELY**

TAAJAMA-ALUEIDEN SYNNYTTÄMÄT JÄTEVEDET TULEE JOHTAA KUNNALLISEN VIEMÄRIVERKOSTOON. POHJAVESIALUEELLA JÄTEVEDET TULEE JOHTAA UMPISÄILÖÖN TAI JÄTEVEDET JOHDETAAN POHJAVESIALUEEN ULKOPUOLELLE, ELLEI M. KIINTEISTÖÄ VOIDA LIITTÄÄ VIEMÄRIVERKOSTOON. MUUALLA HAJA-ASUTUSALUEILLA TALOUSVEDET ON KÄSITELTÄVÄ MAAPUHDISTAMOSSA KÄYTTÄEN ESIM. MAASUODATINTA TAI MUUTA PUHDISTUSTEHOLTAAN VASTAAVAA KÄSITTELYJÄRJESTELMÄÄ ELLEI MYÖS NÄITÄ ALUEITA VOIDA LIITTÄÄ VIEMÄRIVERKOSTON PIIRIIN.

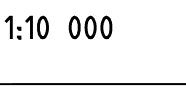
PUHDISTAMATTOIMA JÄTEVESIÄ EISAA JOHTAA VESISTÖÖN. LOMA-ASUTUKSELLE SUOSITELTAVIN WC-RATKAISU ON KUIVAKÄYMÄLÄ. MIKÄLI LOMA-ASUNTO HALUTAAN VARUSTAA VESIKÄYMÄLÄLLÄ, TULEE SEN TARVE PERUSTELLA RAKENNUSLUPAHAKEMUKSESSA. MIKÄLI VESIKÄYMÄLÄN RAKENTAMINEN VOIDAAN ERITYISIN PERUSTEIN SALLIA, TULEE WC-VEDET JOHTAA TÄLLÖN UMPISÄILÖÖN ELLEI NIITÄ VOIDA JOHTAA VIEMÄRIVERKOSTOON.

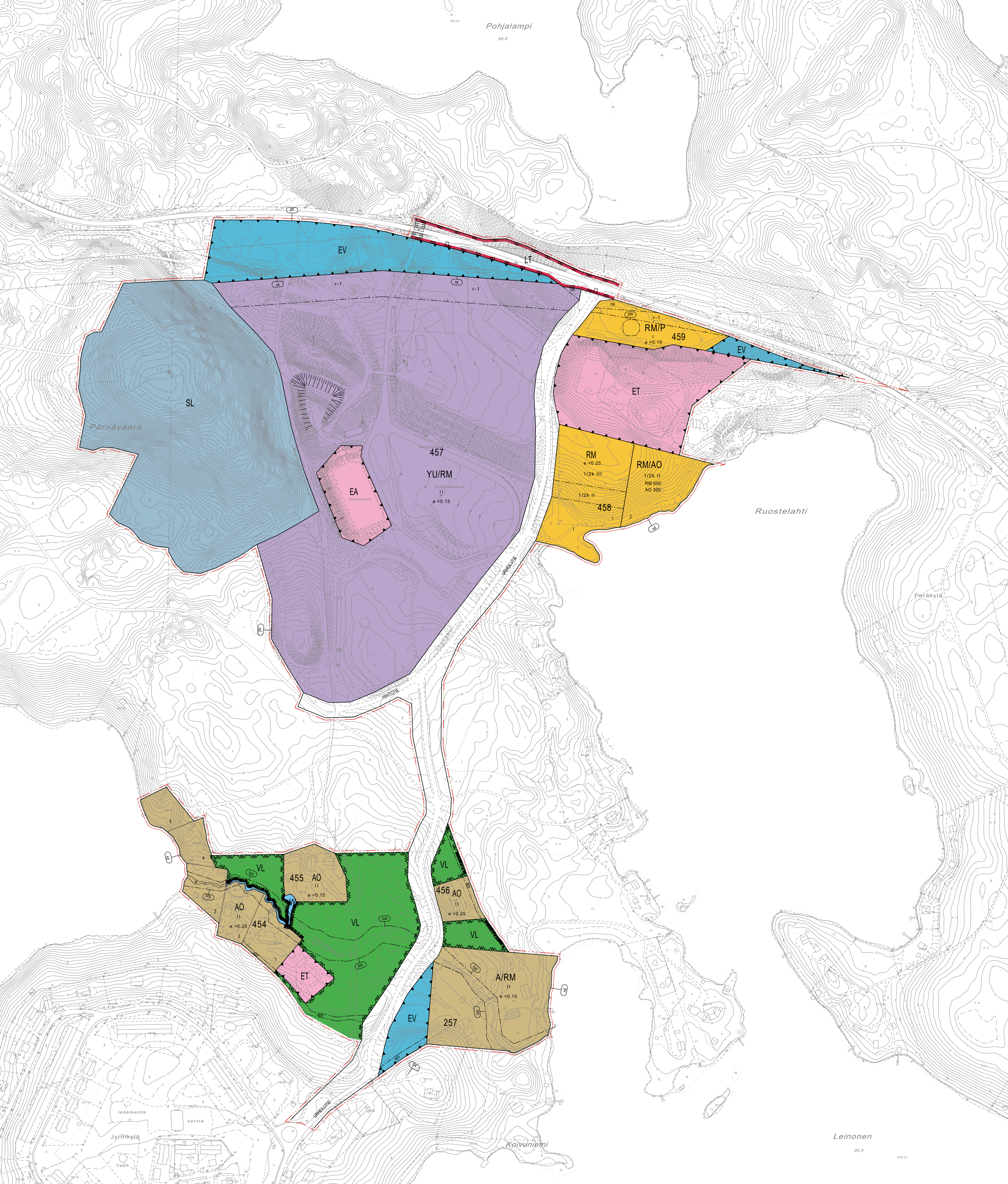
JÄTTEIDEN KÄSITTELYSSÄ JA KERÄYKSESSÄ NOUDATETAAN KUNNAN YLEISIÄ JÄTEHUOLTOMÄÄRÄYKSIÄ. JÄTTEIDEN JA JÄTEVESIEN KÄSITTELYSTÄ TULEE OLLA ASIANMUKAISIN SELVITYKSIIN PERUSTUVA SUUNNITELMA.

**LIPERIN KUNTA**

**YLÄMYLLYN OSAYLEISKAAVAMUUTOS 25.1.2010**

1:10 000

<p>Kuopiossa 25.1.2010</p>  <p>Jorma Harju Projektipäällikkö, kaavanlaatija</p>	<p>Kaavaehdotus pidetty nähtävillä 26.3. - 24.4.2009</p> <table border="1"> <tr> <td>Tekla</td> <td>17.11.2009</td> <td>208</td> <td>5</td> </tr> <tr> <td>KH</td> <td>7.12.2009</td> <td>258</td> <td>5</td> </tr> <tr> <td>KV</td> <td>25.1.2010</td> <td>3</td> <td>5</td> </tr> </table>	Tekla	17.11.2009	208	5	KH	7.12.2009	258	5	KV	25.1.2010	3	5
Tekla	17.11.2009	208	5										
KH	7.12.2009	258	5										
KV	25.1.2010	3	5										
<p><b>TEKNINEN OSASTO, MAANKÄYTTÖ, KESKUSTIE 10 83101 LIPERI</b></p> <p>Todistetaan, että tämä yleiskaavakartta on Liperin kunnanvaltuuston 25.1.2010 tekemän pöytäkirjan 3 §:n kohdalla mainitun hyväksymispäätöksen mukainen.</p> <p>Liperissä .....2010</p>	<p>KUOPION HALLINTO-OIKEUS ON 6.9.2011 TEKEMÄLLÄÄN PÄÄTÖKSELLÄÄN 11/0313/3 KUMONNUT OSAYLEISKAAVA-MUUTOKSEN KAAVAKARTTAAN PUNAISILLA RAJATUJEN JA MUSTALLA RUKSATTUJEN ALUEIDEN JA MERKINTÖJEN OSALTA.</p> <p>Arkisto</p>												



**ASEMAKAAVAMERKINNÄT JA -MÄÄRÄYKSET**

- A/RM Asuinrakennusten korttelialue, jolla on matkailurakentaminen sallittua.
- AO Erillispienalojen korttelialue.
- YU/RM Urheilutoimintaa palvelevien ja matkailua palvelevien rakennusten korttelialue.
- VL Lahivirkistysalue.
- RM Matkailua palvelevien rakennusten korttelialue.
- RM/AO Matkailua palvelevien rakennusten tai erillispienalojen korttelialue.
- RM/P Matkailua palvelevien rakennusten ja palvelurakennusten korttelialue.
- MA Maantien alue.
- ET Yhdyskuntateknistä huoltoa palvelevien rakennusten ja laitosten alue.
- EA Ampumarata-alue.
- EV Suojaveralue.
- SL Luonnonsuojelualue.
- W Vesialue.

- 3 m kaava-alueen rajan ulkopuolella oleva viiva.
- Korttelin, korttelinosan ja alueen raja.
- Osa-alueen raja.
- Ohjeellinen tontin/rakennuspaikan raja.

- 459** Korttelin numero.
- 2** Ohjeellisen tontin/rakennuspaikan numero.
- HHTOTE** Kadun, tien, kataukion, torin, puiston tai muun yleisen alueen nimi.
- AO 300** Rakennusoikeus kerrosalanelömetreinä.
- II** Roomalainen numero osoittaa rakennusten, rakennuksen tai sen osan suurimman sallitun kerrosluvun.
- 1/2k II** Muutoluku roomalaisen numeron edessä osoittaa, kuinka suuren osan rakennuksen suurimman kerroksen alasta saa kellarkerroksessa käyttää kerrosalaan laskettavaksi tilaksi.
- e +0.25** Tehokkuusluku eli kerrosalan suhde tontin/rakennuspaikan pinta-alaan.
- r-1 Rakennusala, jonka rakentamiseen tulee saada kantaverkotoimijan puoltava lausunto.
- Katu.
- Kadun tai liikennealueen alittava kevyen liikenteen yhteys.
- Ajoyhteys.
- Yleisen tien näkemaalueeksi varattu alueen osa.
- Kadun tai liikennealueen alittava kevyen liikenteen yhteys.
- Ajoineuvoliittymän liikemääräinen sijainti.
- Suojavyöhyke.
- Muinaismuistolilla (295/1963) rauhoitettu kiinteä muinaisjäännös. Kohteen kaivaminen, peittäminen, muuttaminen, vahingoittaminen, poistaminen ja muu siihen kajoaminen on kielletty. Kohdetta koskevista suunnitelmissa on pyydettävä Pohjois-Karjalan alueellisen vastuuseen lisäsuostus.
- Tärkeä tai veden hankintaan soveltuva pohjavesialue.
- Luonnon monimuotoisuuden kannalla erityisen tärkeä alue.

**YLEISET MÄÄRÄYKSET**

1. Pohjavesialueilla:
  - Alueella on voimassa pohjaveden pilaamiskielto ympäristönsuojelulain 17 §:n mukaisesti. Alueella ei sallita pohjaveden laatuun tai määrään vaarantavia toimenpiteitä.
  - Alueella rakentamista ja muuta maankäyttöä saattavat rajoittaa ympäristönsuojelulain pohjaveden pilaamiskielto sekä vesilain säädökset hankkeen luvantarkastuksesta.
  - Pohjavesialueelle suunniteltujen muutos- ja korjaustöiden mahdollisista vaikutuksista pohjaveden laatuun on oltava yhteydessä joko rakennusvalvontaan tai kunnalliseen ympäristönsuojeluviranomaiseen.
  - Pohjavesialueella sijaitsevalta korttelialueella ei saa säilyttää irrallaan tai varastoida polttoainetta tai muita pohjavettä pilaavia aineita. Öljysäiliöt on sijoitettava rakennuksen sisätiloihin tai maan päälle vettäpitävään suojaalustaan, jonka tilavuuden tulee olla suurempi kuin varastoitavan aineen suurin määrä.
  - Ajoineuvoliikenteeseen ja pysäköintiin käytettävät alueet on eristettävä vettä läpäisemättömällä materiaalilla hulevesiveroston rakentamisen yhteydessä.
  - Pohjavesialueella ei saa rakentaa energialajeja.
  - Lämmitysöljy- tai polttoainesäiliöt tulee sijoittaa suoja-altaaseen joko katoksen alle tai rakennuksen sisätiloihin. Suoja-altaan tilavuuden tulee olla suurempi kuin varastoitavan lämmitysöljyn tilavuus.
  - Alueella ei saa irrallaan säilyttää tai varastoida muita nestemäisiä polttoaineita eikä pohjavettä vaarantavia aineita.
  - Katu-, liikenne- ja pysäköintialueet tulee suunnitella siten, että mahdolliset haitat pohjaveden laatuun voidaan minimoida.
2. YU/RM alueella saa rakentaa toimintoja palvelevia yleisiä ja yksityisiä rakennuksia ja rakenteita.
3. EA ampumarata-alueella saa rakentaa toimintaan tarvittavia rakennuksia ja rakenteita. Ampumaradan luottamuksen metu on huomioitava muussa alueiden rakentamisessa.
4. VL alueella saa rakentaa urheilun ja ulkoiluun tarvittavia reittejä ja rakenteita.
5. Vesistöihin kohdistuvissa merkittävissä toimenpiteissä ja rakentamishankkeissa tulee tarvittaessa hakea ja saada vesilain (587/2011) 2:11 §:n mukainen poikkeuslupa. Hakemukseen tulee liittää riittävät luontoselvitykset.
6. luo-alueita koskeville toimenpiteille tulee saada suojelusta vastaavan viranomaisen lupa.



**ASEMAKAAVAN MUUTOS JA LAAJENNUS**

**Pärnäan asemakaava**

ASEMAKAAVAN MUUTOS KOSKEE:  
Liperin kunnan Ylämyllyn Jyrin asemakaavan viher- ja katualueita.

ASEMAKAAVAN LAAJENNUS KOSKEE:  
IIPERIN (426) Ylämyllyn (405) kiinteistöjä tai niiden osia: 77-133 Arskan maa, 77-135 Pärnärinne, 78-557 Jyri, 84-56 Tervaleppä, 84-57 Puronsuu, 84-58 Markkula, 84-72 Leinola I, 84-77 Suoniemi, 84-79 Vaaranrinne, 84-80 Tuukkala, 84-81 Seppola, 84-91 Kapälävaara, 84-93 Pihlajamäki, 84-96 Irtala, 243-1 Vedenottamo ja Pärnävaaran paikalliset (895-1-5665).

ASEMAKAAVALLA MUODOSTUU:  
Liperin Ylämyllyn asemakaavan korttelit 454-459, korttelin 257 osa sekä viher-, suojaviher-, erityis- ja suojelun alueita ja katu- ja maantienalueita.

LIPERIN KUNTA Elinympäristöpalvelut maankäyttö ja kaavoitus	KAAVAN KÄSITTELYVAHIET Vireilelu ja osallistum- ja arviointisuunnitelma 21.2.2024
	Kaavavireilönnä nähtävillä 25.3.-17.4.2026
Kaavakartta luonnos päätyvä 11.3.2026	Kaavavireilönnä nähtävillä .....2026
Kaavakartta ehdotus päätyvä 22.02.2026	Liperin kunnanvaltuuston hyväksyntä .....2026 §
	Voimaantulo .....2026
Kaavakartta päivitetty hyödykintä- käyttöä varten	

**HULEVESIÄ KOSKEVAT MÄÄRÄYKSET**

1. Hulevesiä tulee viivytellä tontilla ennen niiden johtamista tontilta pois. Viivytyspainanteiden, -altaiden ja -säiliöiden mitoitustilavuuden tulee olla vähintään 1 m<sup>3</sup> tontilla sijaitsevan vettä läpäisemättömän pinnan 100 m<sup>2</sup> kohti. Viiverkäyttöä ei lasketa vettä läpäisemättömäksi pinnaksi. Viivytysrakenteiden tyhjentyksen kokonaan tulee kestää vähintään 12 tuntia ja niitten tulee suunnitella hallittu ylivuoto.
2. Pohjavesialueella hulevesiä ei saa imeyttää maahan.
3. Puhdistetut hulevedet saa johtaa YU/RM ja RM alueita Jyrinjärven erillisen suunnitelman mukaisesti.

**AUTOPAIKKOJA JA POLKUPYÖRÄPYSÄKÖINTIÄ KOSKEVAT MÄÄRÄYKSET**

1. Rakennuspaikkaa varten on varattava autopaikkoja (ap) vähintään seuraavat määrät:
  - yksi- ja kaksiasuntoiset erillispienentalot ja majoitusrakennukset: 2 ap/asunto
  - palvelut: 1 ap / 3 työvuorossa olevaa
  - ravintolat ja kokonhuoneet: 1 ap / 5 istumapaikkaa.
  - muut yleiset rakennukset ja laitokset: 1 ap / 6 tilojen käyttäjä.
  - liikehuoneistot, toimistot ja laitokset: 1 ap / 50 k-m<sup>2</sup>.
2. Rakennuspaikkaa varten on varattava polkupyöräpaikkoja (ppp) vähintään seuraavat määrät:
  - Asuminen: 1 ppp/40 k-m<sup>2</sup>, kuitenkin vähintään 1 ppp / asunto/huoneisto.
  - Liikehuoneistot, toimistot ja niihin verrattavat: 1 ppp / 50 k-m<sup>2</sup>.
  - Kokonäyttämö- ja ravintolat: 1 ppp / 50 k-m<sup>2</sup>.
  - palvelut: 1 ppp / 3 työvuorossa olevaa
3. Polkupyöräpaikat on sijoitettava pääsisäänkäyntien läheisyyteen.
4. Kulkuyhteydet jalkakäytin- ja pyöräilyn välillä polkupyöräpaikoille ja polkupyöräpaikoille pääsisäänkäyntien oltava yhtenäiset. Kulkuyhteyksiä ei saa katkoa autopaikoilla tai autoiluun tarkoitettuihin kulkuyhteyksillä.

MITTAKAAVA 1:2 000	POHJAKARTTA LIPERIN KUNNAN OIGI/AALIKEN POLKUPYÖRÄPYSÄKÖINTI Pohjakaarta luonnos päätyvä 11.3.2026 ja tarkennettu 14.4.2026 §:n mukaisesti Pohjakaarta luonnos päätyvä 22.02.2026 §:n mukaisesti
LIPERIN KUNTA Elinympäristöpalvelut maankäyttö ja kaavoitus	Kaavavireilönnä nähtävillä 25.3.-17.4.2026
	KAAVAN LAATIJAT: JURKA HALTILAINEN, YKS 631