

# Palveluverkon toimeenpano Outokumpu - Polvijärvi - alueella

15.4.2024

Kirsi Leivonen

hyvinvointialuejohtaja

# Taustaa

- Aluevaltuusto hyväksyi 22.6.2023 palvelustrategian ja palveluverkkosuunnitelman ja sen seurauksena päätti

→ **MITÄ** palveluja tuotetaan = palveluvalikoima

→ **MISSÄ** palveluja tuotetaan = palveluverkko

→ **MITEN** palveluja tuotetaan = monikanavaisuus



# Suunnitelmista ripeästi toimeenpanoon

- Aluevaltuusto päätti TA24 hyväksymisen yhteydessä, että laajan palvelun soteasemia (7) ja kiinteitä toimipisteitä (5) koskevat suunnitelmat esitellään aluehallitukselle **helmikuun 2024 loppuun mennessä**
- 31.1.2024 Valmistelun tilannekatsaus aluehallitukselle
  - Aluehallitus evästi ripeään etenemiseen niin, että **palveluverkon toimeenpano käynnistyy kaikilla laajan palvelun soteasemilla (7 kpl) vuoden 2024 loppuun mennessä**
- 31.1.2024 YT-neuvottelujen aloituskokous (Toiminnalliset muutokset ja uudistusohjelman toimeenpano) → jatkuvan neuvottelun periaate

# Sosiaali- ja terveysasemat sekä liikkuvat lähipalvelut

- **1 Sosiaali- ja terveyspalvelukeskus:** Joensuun kantakaupungissa yksi sote-palvelukeskus vastaa palveluista n. 70 t asukkaalle. Keskukseen kootaan myös pth:n keskitetyt palvelut (mm. digisotekeskus). Sisältyy hva:n investointisuunnitelmaan.
- **7 Laajan palvelun sosiaali- ja terveysasemaa:** (entinen *”terveyskeskus”* ja *”sosiaalitoimisto”*) Lähes koko maakunnan väestölle turvataan laajan palvelun sote-aseman palvelut korkeintaan 40 minuutin etäisyydellä. Asemat vastaavat kuntouttavasta vuodeosastotoiminnasta ja ne tuottavat myös alueellisesti liikkuvat lähipalvelut
- **Liikkuvat lähipalvelut:** Palvelut tuodaan tarpeen mukaisesti (esim. 1-3 kertaa viikossa) liikkuvasti paikan päälle. Asukkaiden palvelutarpeeseen perustuvat liikkuvat lähipalvelut järjestetään **kiinteään toimipisteeseen kaikkiin hyvinvointialueen kuntiin (5)**, joissa ei ole laajan palvelun soteasemaa
  - Heinävesi, Juuka, Polvijärvi, Rääkkylä, Tohmajärvi

# Suunnittelun lähtökohdat ja eteneminen

1. Suunnittelun lähtökohtana 22.6.2023 hyväksytyt **palvelujen tuottamisen määritelmät ja kriteerit**
2. Kunkin laajan palvelun soteasemalle ja sen vaikutusalueelle suunnitellaan ko. alueen **asukkaiden tarpeita vastaavat palvelut** → **TAVOITETILA, johon tulevana vuosina pyritään**
3. Tämän jälkeen arvioidaan, **mitä resursseja** (henkilöstö/osaaminen, tilat, laitteet) **on olemassa ja mitä tarvitaan**
4. Jokaiselle laajan palvelun soteasemalle laaditaan **Alueellinen sosiaali- ja terveysterveystarpeiden järjestämissuunnitelma vuosille 2024-2027**
5. Suunnitelmaan liittyvä kuntien, hva:n lautakuntien ja vaikuttamistoimielinten **kuulemiset ja lausunnot 3 vkoa** → järjestämissuunnitelman viimeistely
6. YT-lain mukainen käsittely **ennen suunnitelman hyväksymistä** aluehallituksessa
7. Suunnitelmien **toimeenpano käynnistyy vasta päätöksenteon jälkeen.**

# Palveluverkon toimeenpanon alustava etenemissuunnitelma

- 1) Laajan palvelun soteasema Nurmes
    - Liikkuvat lähipalvelut Juuka (kiinteään pisteeseen), Valtimo
  - 2) **Laajan palvelun soteasema Outokumpu**
    - Liikkuvat lähipalvelut Polvijärvi (kiinteään pisteeseen)
  - 3) Laajan palvelun soteasema **Liperi**
    - Liikkuvat lähipalvelut Heinävesi (kiinteään pisteeseen), Viinijärvi
- KESÄTAUKO**
- 4) Laajan palvelun soteasema **Kitee**
    - Liikkuvat lähipalvelut Kesälahti, Rääkkylä (kiinteään pisteeseen), Tohmajärvi (kiinteään pisteeseen)
  - 5) Laajan palvelun soteasema **Kontiolahti**
    - Liikkuvat lähipalvelut Ahmovaara, Eno, Lehmo
  - 6) Laajan palvelun soteasema **Ilomantsi**
    - Liikkuvat lähipalvelut Kovero, Tuupovaara
  - 7) Laajan palvelun soteasema **Lieksa**
  - 8) Sotepalvelukeskus **Joensuu** (Niinivaara, Rantakylä, Siilainen)
    - Liikkuvat lähipalvelut Kiihtelysvaara ja Hammaslahti

# Laajan palvelun soteasemat 1-4 valmistelu

Palveluverkon toimeenpanon valmisteluajakaulu	12.2.	19.2.	26.2.	4.3.	11.3.	18.3.	25.3.	1.4.	8.4.	15.4.	22.4.	29.4.	6.5.	13.5.	20.5.	27.5.	3.6.	10.6.	17.6.	24.6.	KESÄTAUKO	
2024	7	8	9	10	11	12	13	14	15	16	17	18	19	20	21	22	23	24	25	26	27	28
<b>1. Asema NURMES</b>																						
Suunnittelu	ja valm																					
Suunnitelman esittely hallitukselle			28.2.																			
Suunnitelman käsittely Yt-neuvottelussa				7.3.						18.4. 2.YT												
Suunnitelman toimeenpano					word	Lausuntoaika		viimeistely	lista	2.5.												
Muutoksen johtaminen	johtaminen ja viestintä																					
<b>2. OUTOKUMPU</b>																						
Suunnittelu	Suunnittelu ja valmistelu																					
Suunnitelman esittely hallitukselle						27.3.																
Suunnitelman käsittely Yt-neuvottelussa							4.4.						2. YT									
Suunnitelman toimeenpano								word	Lausuntoaika		viimeistely	lista	29.5.									
Muutoksen johtaminen	johtaminen ja viestintä																					
<b>3. LIPERI</b>																						
Suunnittelu						Suunnittelu ja valmistelu																
Suunnitelman esittely hallitukselle											2.5.											
Suunnitelman käsittely Yt-neuvottelussa																				2. YT		
Suunnitelman toimeenpano														word	Lausuntoaika		viimeistely					
Muutoksen johtaminen	johtaminen ja viestintä																					
<b>4. KITEE</b>																						
Suunnittelu										Suunnittelu ja valmistelu												
Suunnitelman esittely hallitukselle																29.5.						
Suunnitelman käsittely Yt-neuvottelussa																						
Suunnitelman toimeenpano																		word	Lausuntoaika			
Muutoksen johtaminen	johtaminen ja viestintä																					

# Laajan palvelun soteasemat 5-7 valmistelu

Palveluverkon toimeenpanon valmisteluajataulu																					
2024	KESÄTAUKO			5.8.	12.8.	19.8.	26.8.	2.9.	9.9.	16.9.	23.9.	30.9.	7.10.	14.10.	21.10.	28.10.	4.11.	11.11.	18.11.	25.11.	2.12.
Viikko	29	30	31	32	33	34	35	36	37	38	39	40	41	42	43	44	45	46	47	48	49
<b>4. KITEE</b>																					
Suunnittelu																					
Suunnitelman esittely hallitukselle																					
Suunnitelman käsittely Yt-neuvottelussa						2. YT?															
Suunnitelman toimeenpano						viimeistely	lista	28.8.													
Muutoksen johtaminen																					
<b>5. KONTIOLAHTI</b>																					
Suunnittelu																					
Suunnitelman esittely hallitukselle																					
Suunnitelman käsittely Yt-neuvottelussa									2. YT?												
Suunnitelman toimeenpano						word	Lausuntoaika		viimeistely	lista	25.9.										
Muutoksen johtaminen																					
<b>6. ILOMANTSI</b>																					
Suunnittelu																					
Suunnitelman esittely hallitukselle								28.8.													
Suunnitelman käsittely Yt-neuvottelussa															2. YT?						
Suunnitelman toimeenpano										word	lausuntoaika		viimeistely	lista	30.10.						
Muutoksen johtaminen																					
<b>7. LIEKSA</b>																					
Suunnittelu							Suunnittelu ja														
Suunnitelman esittely hallitukselle												25.9.									
Suunnitelman käsittely Yt-neuvottelussa																				2. YT?	
Suunnitelman toimeenpano													word	lausuntoaika		viimeistely	lista	27.11.			
Muutoksen johtaminen																					



# Alueellinen sote-palvelujen järjestämissuunnitelma vuosille 2024-2027: Outokumpu - Polvijärvi

Terveyspalvelut: Susanna Wilen / Mikael Ripatti

Sosiaalipalvelut: Tuuli Ollila ja Eija Rieppo

# Terveyspalvelut

# Palveluvalikoima ja kriteerit

# Kriteerit

- Aluevaltuusto hyväksyi 22.6.2023 palvelustrategian liitteenä palvelujen tuottamisen määritelmät ja kriteerit (aluehallitus 13.6.2023 täsmennykset)
  - Palveluverkon palvelujen tuottamisen kriteerit (aluehallitus 13.6.2023)
- Laajan palvelun sote-asema on 95 % asukkaista saavutettavissa keskimäärin 40 minuutin ajomatkan päässä
  - Kaikilla laajan palvelun sosiaali- ja terveystasemilla ja sotepalvelukeskuksessa on kriteerien mukaiset palvelut, jotka ovat niissä samojen kriteerien mukaisesti tuotettuina
  - Liikkuvat lähipalvelut täydentävät palvelujen saatavuutta alueilla, joilla palvelutarve ei edellytä kiinteitä kivijalkapalveluja
- Samaa palvelua voidaan tarjota toisaalla sotepalvelukeskuksessa tai laajan palvelun sote-asemalla, toisaalla kotiin vietävänä palveluna, toisaalla liikkuvana lähipalveluna sekä sähköisenä palveluna.

# Liikkuvissa lähipalveluissa voi määritellä 2-3 osin eroavaa kategoriaa

## Kiinteiden pisteiden palvelut

---

- Kunnissa, joissa ei ole laajan palvelun sote-asemia
  - Polvijärvi
  - Heinävesi
  - Juuka
  - Rääkkylä
  - Tohmajärvi
- Huom: Ei kuitenkaan välttämättä tarkoita toimintaa nykyisissä tiloissa

## Muut liikkuvat lähipalvelut

---

- Muut nykyisten palvelupisteiden paikat
  - Eno
  - Pyhäselkä
  - Kiihtelysvaara
  - Tuupovaara
  - Lehmo
  - Valtimo
  - Kesälahti
  - Viinijärvi
- Toteutukseen on useita vaihtoehtoja:
  - Vain palvelu liikkuu (esim. ammattilainen henkilöautolla)
  - Toimipiste ja ammattilainen liikkuvat (monipalveluauto)
  - Siirrettävä toimipiste (kontti)
  - Ns. kivijalkapalvelupiste

## Uudet palvelupisteet

---

- Kokonaan uudet palvelupisteiden paikat:
  - Ahmovaara
  - Kovero
- Toteutusvaihtoehdot samat kuin edellä

# Kriteerit

## THL:n ikävakioimaton sairastavuusindeksi (2021)

- Palveluverkon palvelujen tuottamisen kriteereissä (aluehallitus 13.6.2023) määritelty vastaanoton palvelutarpeen arvioinnissa yhtenä kriteerinä THL:n ikävakioimaton sairastavuusindeksi

Väestöennuste

	2021	2040
Pohjois-Karjala	162,729	147,328
Heinävesi	3,130	2,383
Ilomantsi	4,639	3,385
Joensuu	77,256	77,573
Juuka	4,436	3,262
Kitee	9,753	7,411
Kontiolahti	14,900	14,418
Lieksa	10,531	7,935
Liperi	11,930	10,712
Nurmes	9,339	7,251
Outokumpu	6,446	4,949
Polvijärvi	4,134	3,219
Rääkkylä	2,023	1,550
Tohmajärvi	4,212	3,280

Referenssiväestö  
(2025 arvio)

158,879

Ikävakioimaton  
sairastavuusindeksi (2021)

Painotettu  
väestö

Heinävesi	167.6	4932.9
Ilomantsi	171.7	9605.8
Joensuu	110.9	79066.4
Juuka	160.6	6652.9
Kitee	139.5	12788.7
Kontiolahti	94.6	18494.8
Lieksa	153.9	15208.4
Liperi	108.7	12636.9
Nurmes	151.2	13331.3
Outokumpu	144.7	8785.8
Polvijärvi	144.0	5623.6
Rääkkylä	155.2	2956.2
Tohmajärvi	139.7	5558.7

# Kriteerit

## Perusterveydenhuollon perustason vastaanottotoiminta

### Lääkärin ja hoitajan vastaanotto

- Kiireetön ja kiireellinen vastaanottotoiminta sotepalvelukeskuksessa tai laajan palvelun sote-asemilla
  - Aukioloajat: pääosin arkipäivisin klo 8-16
  - Tavoitteena tulevaisuudessa aukioloajat esim. klo 8-18 tai klo 8-20 laajan palvelun soteasemalla esim. alueellisesti
  - Täydentävät palvelut esim. kiireetön lähivastaanottopalvelu liikkuvina lähipalveluina tai muihin yksiköihin sekä sähköiset ja -etäpalvelut
- Väestöpohja laajan palvelun soteasemalla n. 10 000-15 000 asukasta
  - Noin 750 asukasta per sairaanhoitaja laajan palvelun aseman vastaanotto
  - Noin 1500 asukasta per lääkäri (sisältäen vastaanoton lisäksi muun työn ml. sektorityö, osastotyö)
- Palvelutarpeessa huomioidaan THL:n ikävakiomaton sairastavuusindeksi
  - Liikkuvat lähipalvelut kiinteisiin pisteisiin: Yksi kiireetön lähivastaanotto päivä viikossa per 2000 asukasta (huomioituna THL:n ikävakiomaton sairastavuusindeksi)

# Kriteerit

## Kuntoutussairaalat (ent. terveystieteiden keskuslaitokset)

Laajan palvelun sote-aseman vuodeosasto

- Yksikkökoko minimissään 25 paikkaa (uusissa rakennuksissa näin tehty ja/tai suunniteltu)
  - Nykytila 12,7 paikkaa per 10 000 asukasta
  - Jatkossa (2035) 15 paikkaa per 10 000 asukasta
- Henkilöstömitoitus 0,8-0,9 hoitajaa per potilas
- 20 potilaspaiikkaa per fysioterapeutti
  
- Vaativa lääkinällinen kuntoutus keskitetty palvelu Siilaisen kuntoutumiskeskuksessa (moniammatillinen kuntoutus)
- Nurmeksien laajan palvelun sote-aseman kuntoutussairaalan dialyysiyksikkö jatkaa



# Kriteerit

## Suun terveydenhuolto

Hammaslääkärin ja hammashoitajan sekä suuhygienistin palvelut

- Kiireetön ja kiireellinen palvelu sotepalvelukeskuksessa tai laajan palvelun sote-asemilla
  - Aukioloajat laajan palvelun sote-aseman aukioloaikojen mukaisesti
  - Täydentävät palvelut mm. suuhygienistin tai hammashoitajan oikomishoidolliset käynnit, suuhygienistin vastaanottokäynnit ja kouluikäisten suun terveystarkastukset liikkuvina lähipalveluina tai muihin yksiköihin (esim. kouluilla, päiväkodeissa ja asumispalveluissa)
  - Alle kouluikäisten lasten suun terveystarkastukset (1½ v, 3 v, 5 v) hammashoitajan tekemänä
- Hammaslääkäri/hammashoitaja-työpari väestömäärään suhteutettuna 1 työpari per 2000 asukasta
- Väestömäärään suhteutettuna noin 5000 asukasta per suuhygienisti

# Kriteerit

## Mielenterveys- ja päihdepalvelut

- Sotepalvelukeskuksesta tai laajan palvelun sote-asemilta käsin alueellisesti, osin etäpalveluna
  - Aukioloajat laajan palvelun sote-aseman aukioloaikojen mukaisesti
  - lähipalveluna tuotetaan pitkävaikutteiset psykoosilääkeinjektiot ja opiaattikorvaushoito sekä liikkuvina lähipalveluina mm. kiireetöntä vastaanottopalvelua ja terveysneuvontaa.
- Mielenterveys- ja päihdehoitajan palvelut
  - tavoite 0,9 htv per 1000 asukasta
  - nykytila 2000 asukasta per mielenterveys- ja päihdehoitaja (0,5 htv per 1000 asukasta)
  - Kotiin annettavat mielenterveys- ja päihdepalvelut (kuntoutuspalvelu) 2000 asukasta per työntekijä
- Psykologin tai lääkärin palvelut
  - Noin 17 000 asukasta per psykologi
  - Noin 17 000 asukasta per psykiatrian erikoislääkäri tai päihdelääkäri
- Päihdeosasto Joensuussa keskitettynä palveluna

# Kriteerit

## Neuvolat

### Äitiysneuvola (syntyvyys aaltomaista)

Terveydenhoitaja

- Alle 10 synnytystä → 2 x kk
- 11-20 synnytystä → 1-2 pv/vko
- 21-30 synnytystä → 2-3 pv/vko
- 31-49 synnytystä → 3-4 pv/vko
- Yli 50 synnytystä → 5 pv/vko
  
- Neuvolat lähipalveluna, kotikäynnit tilanteen ja tarpeen mukaan
- Tavoitteena yhdistelmäneuvolatyö (äitiys- ja lastenneuvola samalla terveydenhoitajalla)
- Lääkäri: n. 120 raskaana olevaa 1 pv/vko

### Lastenneuvola

Terveydenhoitaja

- 0-6 –vuotiaita alle 70 → 1 pv/vko
- 71-150 lasta → 2-3 pv /vko
- 150-200 lasta → 1 htv 5 pv/vko
  
- Jos th tekee pelkästään lastenneuvolatyötä, mitoitussuositus 320 lasta per terveydenhoitaja (2023 päivittynyt suositus)
- 2270 lasta per lääkäri
  
- Ehkäisyneuvola ja kohdunkaulan syövän seulonta lisäksi

# Kriteerit

## Koulu- ja opiskeluterveydenhuolto

### Kouluterveydenhuolto

- 460 oppilasta per terveydenhoitaja
- 2100 oppilasta per koululääkäri (kokopäiväinen työ)
- Koulu- ja opiskeluterveydenhuolto lähipalveluna

### Opiskeluterveydenhuolto

- 570 opiskelijaa per terveydenhoitaja
- 1800 opiskelijaa per lääkäri (kokopäiväinen työ)

Mitoitukseen vaikuttaa myös se, jos paikkakunnalla ei ole toimivaa opiskelijoiden mielenterveyspalvelujen verkostoa, käytettävissä ei ole muita terveydenhuollon ja sosiaalihuollon asiantuntijoita, tai jos ammatillisten oppilaitosten opiskelijoiden, lukiolaisten tai ulkomaalaisten opiskelijoiden ja opiskelijavaihtoon osallistuvien osuus opiskelijoissa on suuri

# Kriteerit

## Kuntoutumisen avopalvelut

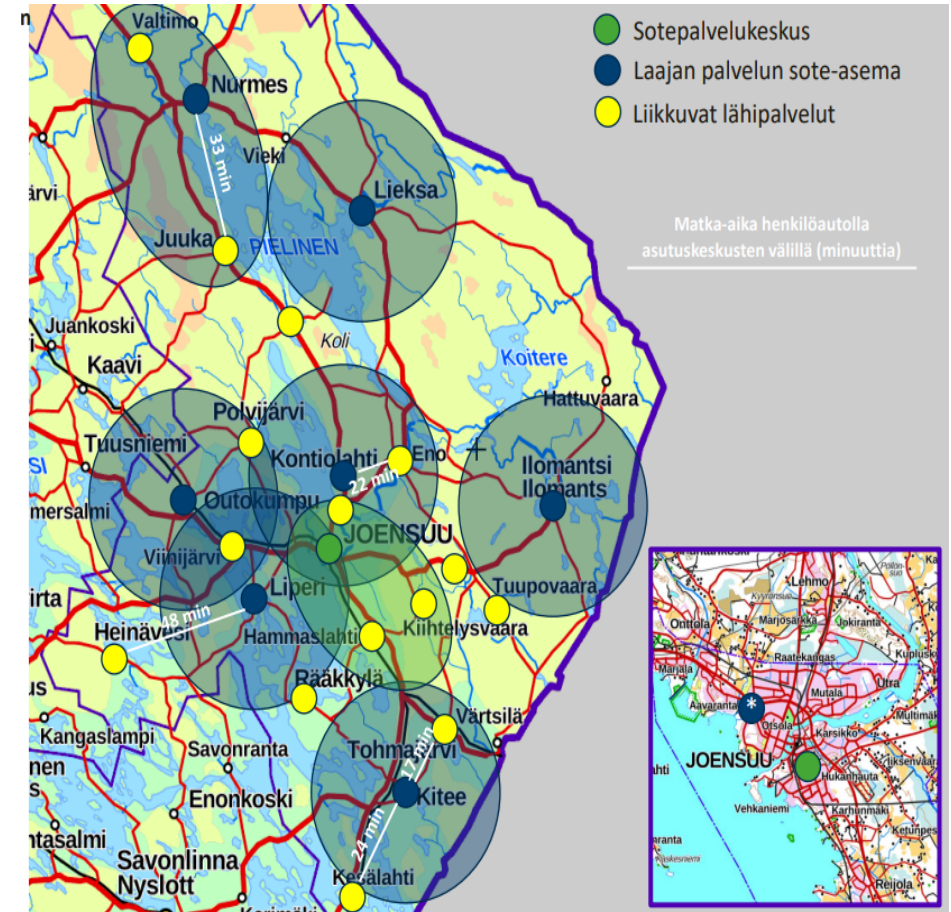
### Asiakas- ja palveluohjaus

- Fysioterapia (terveyden edistäminen, lääkinnällinen kuntoutus, tuki- ja liikuntaelin, apuvälinetyö): noin 3200-3500 asukasta per fysioterapeutti
- Kotikuntoutus: noin 3000-3300 asukasta per fysioterapeutti
- Lasten fysio- ja toimintaterapia
- Puheterapia: noin 10 000 asukasta per terapeutti
- Muistipoliklinikka: noin 20 000-30 000 asukasta per muistipoliklinikka (hoitaja + lääkäri)
  - noin 15 000-25 000 asukasta per 1,5-2 muistihoitajaa (muistikoordinaattori)
- Lakisääteiset työttömien terveystarkastukset

# Perusterveydenhuollon palvelujen saatavuus

# Väestöpohja ja palvelutarve: OUTOKUMPU

- Alueen väestömäärä (2025 arvio):
  - 6072 + 3 905 (Polvijärvi) = **9 977**
- Sairastavuusindeksi (2021, ikävakioiden):
  - 144,7
- Alueen sairastavuusindeksillä painotettu väestömäärä (2025 arvio): **14 409**
- Erityispiirteet:
  - Kohtalaisen korkea työttömyysaste ja mielenterveyspalveluiden tarve



# Laajan palvelun soteasema: Outokumpu

- Digisotekeskuksen palvelut
  - Ei reaaliaikaisesti 24/7
- Hoitajan vastaanotto
- Lääkärin vastaanotto
  - Kiirevastaanotto
- Fysioterapia, apuvälinepalvelut
  - avo-, koti- ja osastokuntoutus
- Lasten kuntoutus
- Geriatrinen poliklinikka
  - ikäneuvola, muistipoliklinikka, päiväkuntoutus
- Mielenterveys- ja päihdepalvelut
- Äitiys- ja lastenneuvola
- Suun terveydenhuolto
- Kuvantamispalvelut
- Näytteenotto (ISLAB)
- Kuntoutussairaala
- Koulu- ja opiskeluterveydenhuolto

arkipäivinä klo 8-16 (-18-20)

arkipäivinä

arkipäivinä

arkipäivinä klo 8-16

arkipäivinä

Liperissä

viikoittain

arkipäivinä

arkipäivinä

arkipäivinä

arkipäivinä

arkipäivinä

20 vuodepaikkaa

oppilaitoksilla



# Liikkuvat lähipalvelut kiinteään pisteeseen: Polvijärvi

- Digisotekeskuksen palvelut
    - Ei reaaliaikaisesti 24/7
  - Hoitajan vastaanotto
  - Lääkärin vastaanotto
  - Fysioterapia, apuvälinepalvelut
    - avo- ja kotikuntoutus
  - Lasten kuntoutus
  - Geriatrinen poliklinikka
    - ikäneuvola, muistipoliklinikka, päiväkuntoutus
  - Mielensterveys- ja päihdepalvelut
  - Äitiys- ja lastenneuvola
  - Suun terveydenhuolto
  - Kuvantamispalvelut
  - Näytteenotto (ISLAB)
  - Koulu- ja opiskeluterveydenhuolto
- arkipäivinä klo 8-16 (-18-20)
- arkipäivinä
- kiireetön 3 pv/vko, muulloin Outokummussa ja etänä
- arkipäivinä
- Liperissä
- viikoittain
- sh 2 pv/vko, muulloin Outokummussa ja etänä
- arkipäivinä
- aikuiset Outokummussa, lapset ja hoivayksiköt liikkuvana lähipalveluna noin 30-40 pv/vuosi
- Outokummussa
- Näytteenottomäärien mukaisesti
- oppilaitoksilla

# Sosiaalipalvelut

# Palveluvalikoima ja kriteerit

# Sosiaalihuollon palvelujen määrittämisen kriteereitä esim.

- Lastensuojelupalveluissa asiakasmitoitus/työntekijä
- Opiskeluhuollon kuraattori- ja psykologi asiakasmitoitus/työntekijä
- Hakemusten käsittelyn määräajat
- Ikääntyneiden palveluissa työntekijämitoitus/asiakas
- Sosiaali- ja terveysministeriön suositukset ikääntyneiden palveluissa

# Perhe- ja sosiaalipalvelut soteasemalla/lähipalveluna mm.

- Sosiaalityö ja sosiaaliohjaus (erityisesti lapsiperhepalvelut ja aikuissosiaalityö)
- Täydentävä toimeentulotuki
- Lapsiperheiden kotipalvelu
- Kasvatus- ja perheneuvonta
- Tukihenkilö- ja tukiperhepalvelut
- Opiskeluhuollon kuraattoripalvelut ja psykologipalvelut
- Lastensuojelun sosiaalityö, sosiaaliohjaus ja perhetyö
- Vammaispalvelun sosiaalityö ja sosiaaliohjaus, henkilökohtainen apu
- Etsivä työ ja yhteisösosiaalityö
- Verkostotyön tapaamiset
- Sosiaalinen luototus

# Yli 75-vuotiaiden määrä hyvinvointialueella

Väestöennuste >75v. 7.2.2024

Kunta	2021	2022	2023	2024	2025	2030	Kasvu prosentteina 2021-2030
Heinävesi	600	613	624	628	627	651	8,5%
Ilomantsi	871	899	925	942	952	1048	20,32 %
Joensuu	7801	8230	8641	9052	9482	11270	44,74 %
Juuka	771	787	821	855	867	935	21,27 %
Kitee	1703	1764	1805	1868	1922	2220	30,36 %
Kontiolahti	996	1053	1132	1205	1281	1628	63,45 %
Lieksa	1819	1888	1942	1993	2042	2266	24,57 %
Liperi	1168	1201	1254	1311	1378	1594	36,47 %
Nurmes	1529	1588	1619	1670	1702	1868	22,17 %
Outokumpu	930	966	1010	1045	1081	1235	32,80 %
Polvijärvi	597	617	635	671	684	793	32,83 %
Rääkkylä	363	386	394	411	431	491	35,26 %
Tohmajärvi	629	645	656	682	695	775	23,21 %

Kunta	2021	2022	2023	2024	2025	2030	Kasvu prosentteina 2021-2030
Outokumpu	930	966	1010	1045	1081	1235	32,80 %
Polvijärvi	597	617	635	671	684	793	32,83 %

# Kotihoiton peittävyys yli 75-vuotiaiden osalta, tavoite 12 %

Outokumpu	2024	2025	2030
Väestö	1045	1081	1235
Asiakasmäärä	126	130	148
Huom!	Asiakkaissa paljon alle 75-vuotiaita ja erityisryhmien asiakkuudet		

Polvijärvi	2024	2025	2030
Väestö	671	684	793
Asiakasmäärä	81	82	95
Huom!	Asiakkaissa paljon alle 75-vuotiaita ja erityisryhmien asiakkuudet		

# Sosiaalipalvelujen saatavuus



# Perhe- ja sosiaalipalvelut: Laajan palvelun soteasema Outokumpu ja Polvijärvi

**huom! Muutokset toimitiloissa mahdollisia**

Soteasema		Lapsiperheiden palvelut	Työikäisten palvelut	Lastensuojelu	Vammaispalvelut
Laajan palvelun soteasema	Outokumpu	Kotiin vietävät palvelut tai Sairaalkatu 8 sovitusti	Lammenkatu 14, sosiaalityö ja -ohjaus sovitusti	Tapaamiset sovitusti ja Kotiin vietävät palvelut	Lammenkatu 14 sosiaalityö- ja sosiaaliohjaus
Soteasema ja liikkuvat lähipalvelut	Polvijärvi	Kotiin vietävät palvelut ja/tai asiointi Outokummussa	Polvijärventie 22, sosiaalityö ja -ohjaus sovitusti	Kotiin vietävät palvelut ja/tai asiointi sovitusti Outokummussa	Kotiin vietävät palvelut ja/tai asiointi sovitusti Polvijärventie 22 tai Honkalammella

# Ikääntyneiden palvelut: Laajan palvelun sote-asema Outokumpu ja Polvijärvi

**Huom! Muutokset toimitiloissa mahdollisia**

Soteasema		Kotihoito	Ikääntyneiden palvelujen neuvonta (matalan kynnyksen palvelu) tämä on tulevaisuutta ja tarvittaisiin tämä laajan palvelun sote- asemille ja liikkuvina palveluina tiettyinä aikana muihin pisteihin	Asiakas- ja sosiaali- ohjaus	Sosiaalityö
Laajan palvelun soteasema	Outokumpu	6.30-21.30 (21.30-7.00) 24/7, Louhelankatu 17, 83500 Outokumpu		Kotona asumista tukevat palvelut: 2 tt Työtilat Mikonkatu 11 (1 asiakas- ja sosiohjaus kotihoito, 1 tt asiakas- ja sosiaaliohjaus muut alueet. Arkisin virka-aikaan	1 tt/työhuone Lammenkatu 14 arkisin virka-aikaan
Liikkuvat lähipalvelut	Polvijärvi	7.00-21.00 (yö) 24/7, Polvijärventie 20 D, 83700 Polvijärvi		Kotona asumista tukevat palvelut: 1 tt asiakas- ja sosiaaliohjaus muut alueet. Arkisin virka-aikaan Työtila Polvijärventie 20	1 tt Arkisin virka-aikaan Työtila Polvijärventie 20

# Ikääntyneiden liikkuvat lähipalvelut

## Polvijärvi

- Kotona asumista tukevat palvelut: läkkäiden neuvonta, asiakas ja sosiaaliohjaus ja gerontologinen sosiaalityö, sosiaalihuoltolain mukaiset tukipalvelut sekä kaiken ikäisten omaishoidon tuki
  - Pääasiassa ajanvarauksella ja kotikäynteinä, lisäksi alueellinen puhelinneuvonta Ankkuri arkipäivisin.
  - Sosiaalihuollon eri palvelutehtävien sisältämiä sosiaalipalveluja tarjotaan lähipalveluna sovitusti. Palvelun antamisen muoto ja aukioloajat (lähi/etä) vaihtelevat asiakkaan tarpeen mukaisesti. Palveluja annetaan sosiaalityön ja sosiaaliohjauksen keinoin sekä muina tarvittavina sosiaalihuoltolain ja vanhuspäivätoimintalain mukaisina sosiaalipalveluina.
  - Arkipäivisin tarpeen mukaan
- Kotihoito ja kotisairaanhoido
  - Palveluja annetaan sosiaalihuoltolain, vanhuspäivätoimintalain ja terveydenhuoltolain mukaisesti asiakkaan palvelutarveperusteisesti kotikäynteinä
  - 24/7
- Ikääntyneet: Digisotekeskuspalvelut (osittain)
  - keskitetysti, vielä muotoutuva ja muuttuva palvelu
  - arkipäivinä klo 8-16 (-18-20)
- Ikääntyneiden palvelut: sosiaalihuoltolain mukainen päivätoiminta (sosiaalinen kuntoutus)
  - suunnitteilla joka paikkakunnalle, osin etäpäivätoimintana
  - arkipäivisin

# Vaikutukset hyvinvointialueen tilatarpeisiin ja talouteen

# Tilatarve nyt ja tulevaisuudessa

## Outokumpu - Polvijärvi

- **Nykytila Outokumpu:** Järjestämissuunnitelmassa kuvattuihin sosiaali- ja terveyspalveluihin vuokratut tilat ovat tällä hetkellä noin 6460 m<sup>2</sup>.
- **Tavoitetila Outokumpu:** Hyvinvointialueen tilatarve palveluverkon toimeenpanon jälkeen tulee vähenemään ja arvioidaan olevan noin 3000 m<sup>2</sup>.
  - Rakennusinvestointi: uusi soteasema
- **Nykytila Polvijärvi:** Järjestämissuunnitelmassa kuvattujen sosiaali- ja terveyspalveluihin vuokratut tilat ovat nyt noin 3116 m<sup>2</sup>.
- **Tavoitetila Polvijärvi:** Hyvinvointialueen tilatarve palveluverkon toimeenpanon jälkeen tulee vähenemään ja arvioidaan olevan noin 800 m<sup>2</sup>.

# Arvioidut talousvaikutukset 2024-2026

Outokumpu ja Polvijärvi	2024	2025	2026	Yhteensä
<b>Henkilöstö</b>	<b>0</b>	<b>0</b>	<b>0</b>	<b>0</b>
Henkilöstön saatavuus vaikeutuu --> palkkamenot pienenevät				0
Tarveperusteiset henkilöstölisäykset huomioidaan rahoituksessa				0
<b>Palvelujen ostot</b>	<b>0</b>	<b>-86 000</b>	<b>0</b>	<b>-86 000</b>
Siivouksen väheneminen, Polvijärvi				0
Siivouksen väheneminen, Outokumpu		-86 000		-86 000
<b>Toimitilat</b>	<b>0</b>	<b>-195 000</b>	<b>-110 000</b>	<b>-305 000</b>
Polvijärvi toimitilojen väheneminen			-110 000	-110 000
Outokumpu toimitilojen väheneminen		-195 000		-195 000
<b>Muut</b>	<b>0</b>	<b>14 000</b>	<b>0</b>	<b>14 000</b>
Yhteiskäyttöauto Outokumpu		7 000		7 000
Yhteiskäyttöauto Polvijärvi		7 000		7 000
<b>Yhteensä</b>	<b>0</b>	<b>-267 000</b>	<b>-110 000</b>	<b>-377 000</b>
<b>Yhteenvedo</b>	<b>2024</b>	<b>2025</b>	<b>2026</b>	<b>Yhteensä</b>
Panostus	0	14 000	0	14 000
Hyöty	0	-281 000	-110 000	-391 000
<b>Netto</b>	<b>0</b>	<b>-267 000</b>	<b>-110 000</b>	<b>-377 000</b>

# Valmistelusta päätöksentekoon

- Outokummun laajan palvelun soteasemalle ja sen vaikutusalueelle on laadittu **Alueellinen sosiaali- ja terveystalvelujen järjestämssuunnitelma vuosille 2024-2027**
- Suunnitelma lausuntokierrokselle (3 vkoa) **16.4.2024** alkaen
  - Käynnistetään neuvottelut tilatarpeista ja vuokrista kuntien kanssa!
- Suunnitelman viimeistely ja käsittely YT-neuvottelussa ennen päätöksentekoa
- **Suunnitelman hyväksyminen aluehallituksessa 29.5.2024**
  - **HVA järjestää suunnitelmiin liittyvät asukastilaisuudet**
- Toimeenpano käynnistyy päätöksenteon jälkeen
- Etenemistä seurataan ja vaikutuksia arvioidaan tulevina vuosina
- **Henkilöstön saatavuus on kriittisin tekijä, joka vaikuttaa perustalvelujen järjestämiseen nyt ja tulevaisuudessa väestön ikääntyessä!**

# Hyvinvointialueiden muutosohjelmat ja vaikutusten aikajänne



## ”Fuusiohyödyt”

- Hallinto & johto
- Tukipalvelut
- Harmonisoinnit
- Toimialojen (sote ja pela) yhteistyö
- Isomman järjestäjän uudet kilpailutukset, hankinnat, investoinnit jne.

## ”Säästöpainotteiset”

- ”Juustohöylämäiset” prosenttisäästöt
- Ei-lakisääteisten tehtävien karsiminen (HYTE, ennaltaehkäisy, järjestöjen avustukset, päivätoiminta, jne.)
- Lakisääteisten palveluiden keskinäinen ja alueittainen priorisointi (palvelun heikentyminen, hoitojonojen pidentyminen, häiriökysynnän lisääntyminen, turvallisuuden vaarantuminen, jne.)

## ”Palvelujärjestelmän uudistaminen”

- Palveluverkko ja -rakenne (mm. sote-keskukset, vuodeosastot, paloasemat, yhteisöllinen asuminen, jalkautuvat ja liikkuvat palvelut),
- Oman palvelutuotannon vahvistaminen

## ”Sisältöjen uudistaminen”

- Vaikuttavuusperustaisuus
- Käyttäjälähtöisyys
- Toiminnallinen integraatio
- Digitaalisuuden ensisijaisuus
- Toimintatapojen muutos
- Tietoperustaisuuden vahvistaminen
- Johtamisen muutos
- Organisoitumisen uudistaminen

### Vaikutusten aikajänne:

0-2 vuotta

0-3 vuotta

**1-5 vuotta**

**2-7 vuotta**

### Vaikutus talouteen lyhyt / pitkä:

+ / +

+ / -

+ / ++

+- / +++

### Vaikutus palveluihin lyhyt / pitkä:

+ / +

+- / --

+- / ++

+- / +++

### Alueellisen toteutuksen vaikeusaste:

Helppo

Teknisesti helppo, paikoin aluepoliittisesti vaikea

Aluepoliittisesti vaikea

Vaikeasti johdettava



A stylized, colorful logo consisting of overlapping, thick brushstrokes in shades of orange, yellow, green, and blue, forming a shape reminiscent of the letters 'S' and 'O'.

# SOTE

Pohjois-Karjalan hyvinvointialue