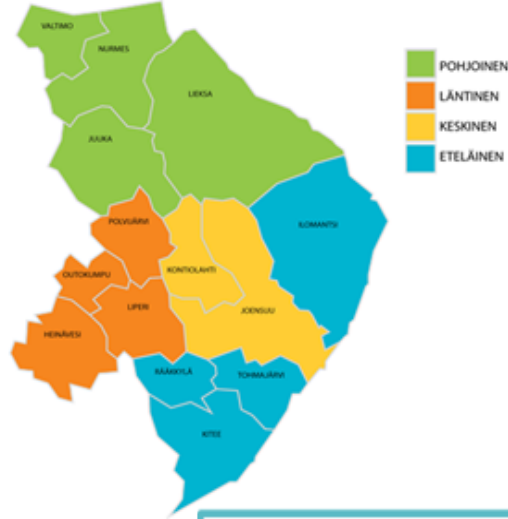


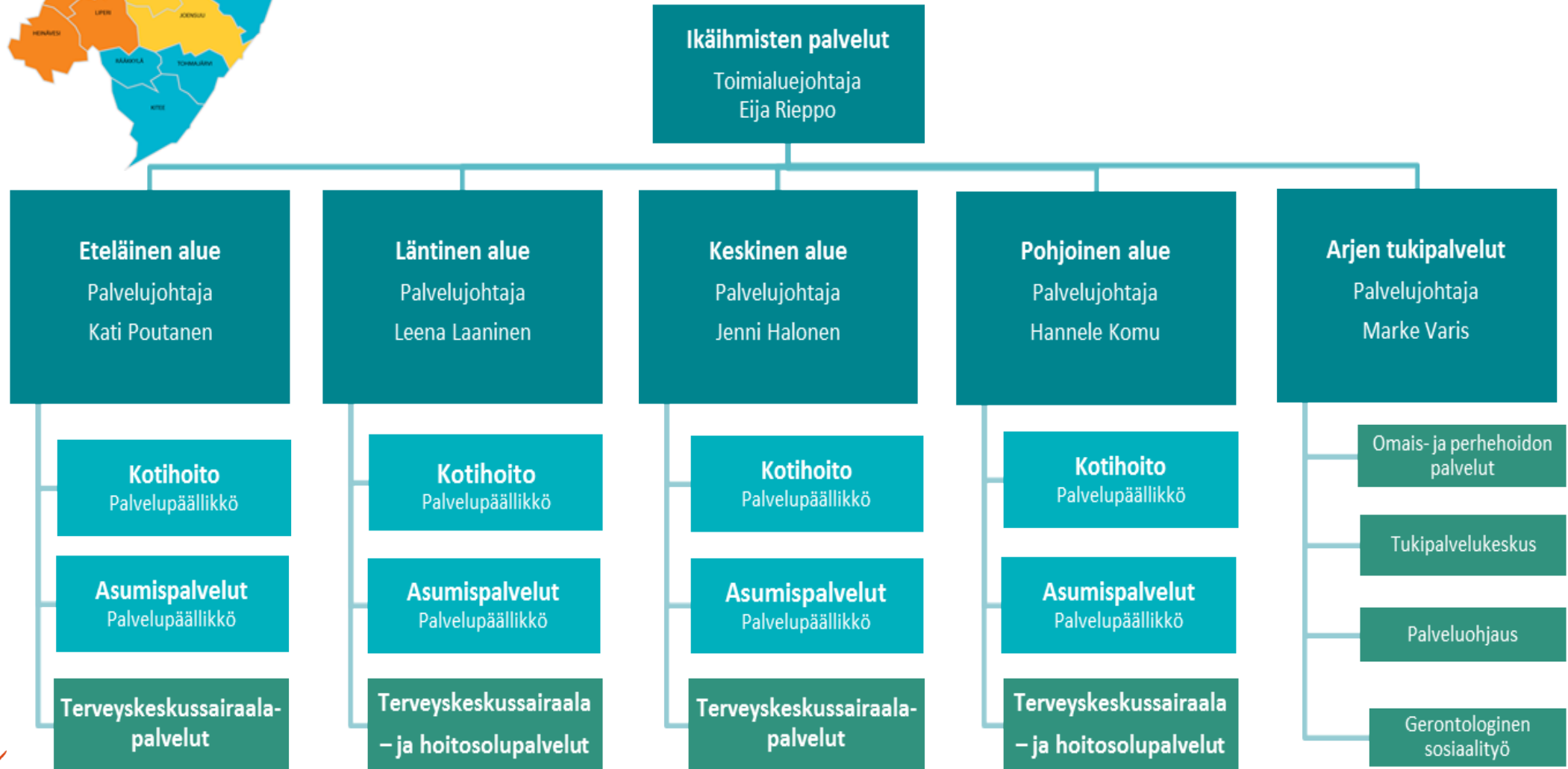
ARJEN TUKIPALVELUT

Marke Varis, palvelujohtaja

21.11.2022



2022



Arjen tukipalvelut

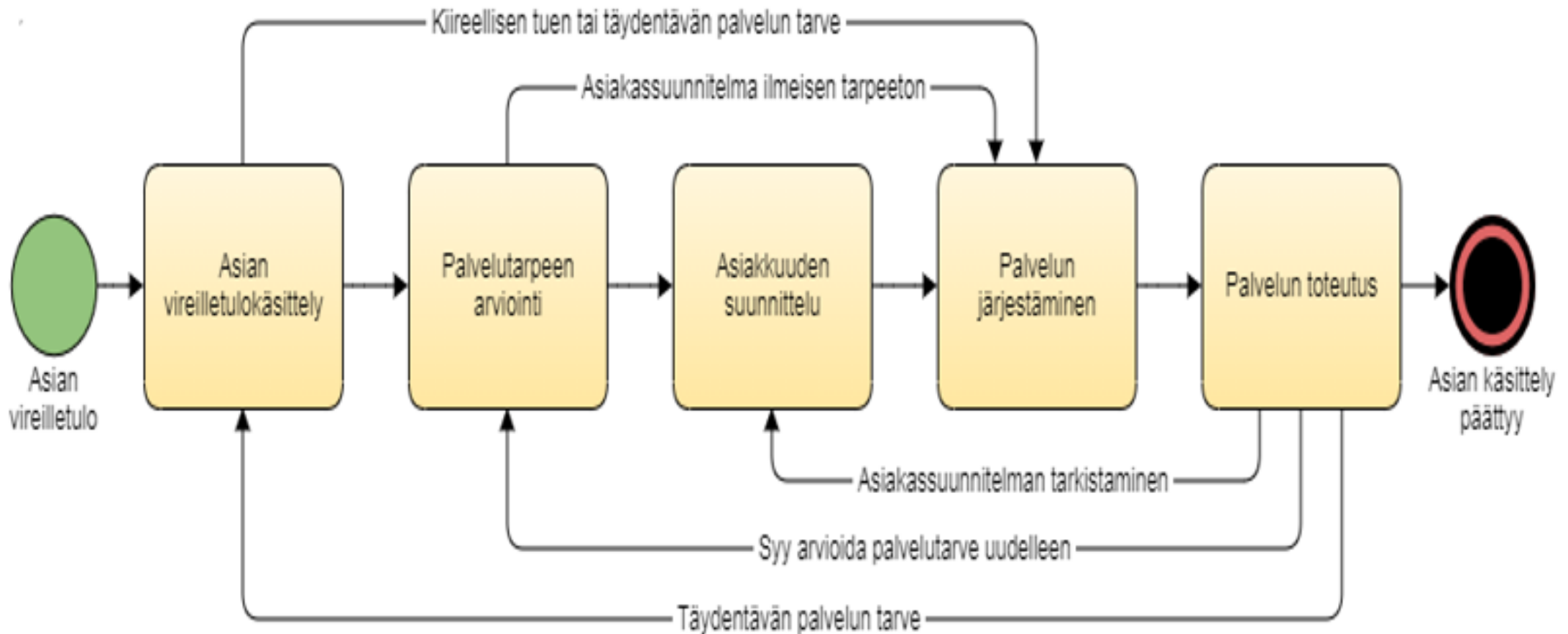
- Toimintaa koko maakunnan alueella
- Viranhaltijoita kaikissa kunnissa
- Henkilöstö: **sosiaaliohjaajia, sairaanhoitajia ja sosiaalityöntekijöitä**, palvelukoordinaattoreita palvelusuunnittelija/teknologiapalvelut, tietojärjestelmäpääkäyttäjä, lähihoitajia, palveluesihenkilöitä ja johtavia sosiaalityöntekijöitä
- **Tehtävät pääosin viranomaistehtäviä**
 - Sosiaalihuollon asiakkaan palvelujen järjestäminen ja toteuttaminen lainsäädäntö, Siun soten / hyvinvointialueen strategia sekä myöntämisen perusteet ja sopimuksellinen toiminta huomioiden
- Työskentely on monialaista yhteistyötä, jota tehdään alueella lähellä asiakasta moniammatillisesti ja verkostoja hyödyntäen (lähipalvelua)
- Alueellista työskentelyä tukee Arjen tukipalvelujen keskitetyt palvelut, Seniorineuvonta Ankkuri, omais- ja perhehoidon keskus (vuonna 2023 kotihoidon sekä asumispalvelujen keskitetyt sosiaaliohjauksen tiimit)

Arjen tukipalvelujen palveluja

- Seniorineuvonta Ankkurin matalan kynnyksen palvelut (chat ja puhelinneuvonta, asiakkaan asioiden vireille tulo)
- Asiakas- ja palveluohjaus
- Gerontologinen sosiaalityö (erityisen tuen asiakkaat, huoli- ja viranomaisilmoitukset, tilapäinen asuminen)
- Ikäihmisten perhehoidon palvelut
- Kaikenikäisten omaishoidon tuki
- Teknologiapalvelut (turvapuhelinpalvelut, lääkeannostelijat sekä kuvapuhelin)
- Sotainvalidien ja rintamaveteraanien palvelujen koordinointi
- Kotiin kuljetettujen ateriapalvelujen koordinointi
- Sosiaalihuoltolain mukainen liikkumisen tuki
- Sosiaalihuoltolain mukainen päivätoiminta
- Ikäihmisten palvelujen toimialueen palvelusetelipalvelujen koordinointi
- Siun soten tukipalvelurekisteri
- Tukipalvelut ostopalveluna ja palvelusetelillä
- Uusia tulevia palveluja/tiimejä 2023: **alueellinen sosiaaliohjaus, kotihoidon sosiaaliohjaus ja asumisen ohjaus**

Sosiaalihuollon yleinen palveluprosessi (THL)

⇒ ”antaa” tehtäviä arjen tukipalveluille



Kehittämistoimia yhteistyössä asiakkaiden, henkilöstön ja eri toimijoiden kanssa (osa hanketyönä toteutettavia)

- Ennakoivat palvelut
 - Mm. etsivä vanhustyö, sosiaalihuoltolain mukainen päivätoiminta
- Asiakaspalautteet asiakaskohtaamisessa tai palveluissa
 - Asiakaskyselyt (sähköiset ja perinteiset paperikyselyt)
- Omaishoidon tuen palvelujen kehittäminen toimialueita ylittävänä yhteistyönä
 - Keskustoiminnan kehittäminen tukemaan hoitajia, hoidettavia ja ammattilaisia tehtävässään
- Perhehoidon kehittäminen ikäalueella sekä toimialueita ylittäen
 - Kiertävän perhehoidon kehittäminen kotihoidon ja omaishoidon tueksi (ikäalue)
 - Toimintaohjeiden päivittäminen (yleinen ja palvelukohtainen)
- Monialaisen tiimitoiminnan kehittäminen alueellisessa työskentelyssä
 - Arjen tukipalvelujen henkilöstön tiimivalmennukset, asiakassegmentointi ja palveluprosessit
 - Palvelurakenteen tarkastelu
- Sosiaalihuoltolain mukaisen asiakasprosessin edistäminen koko ikäalueella
- Kehittämisessä huomioitava palvelujen kehittäminen koko hyvinvointialueella ja meneillään olevat hankkeet > YHTEISKEHITTÄMINEN asiakkaan parhaaksi

Kiitos hetkestä ja iloista alkavaa talvea!

