

Pohjois-Karjalan hyvinvointialueen palveluverkon skenaariot 1-3 vuoteen 2038

Versio 1.0

3.4.2023

Palveluverkon skenaarioissa huomioitavaa

- Ohessa esitetty pelastusasemat ja ensihoitoa tuottavat pelastusasemat nykytilanteen mukaan. Erillinen palvelutasopäätös ottaa kantaa muutostarpeeseen, tämä dokumentti ei ota kantaa palvelutasoon.
- Ikäihmisten palveluita tuotetaan laajasti lähipalveluina edelleenkin.
- Perhe- ja sosiaalipalveluita tuotetaan laajasti lähipalveluina edelleenkin.
- Vammaispalveluita tuotetaan laajasti lähipalveluina edelleenkin.

- Vuoteen 2038 ulottuvissa skenaarioissa 1-3 ei erikseen tuoda em. palveluita uudelleen esiin, vaan ne ovat palvelutuotannossa mukana dioissa 3-5 esitetyillä tavoilla.
- Skenaariot pohjautuvat tietoon palvelutarpeesta, henkilöstön saatavuudesta, rahoituksen riittävydestä sekä ennusteisiin, miten ne todennäköisesti tulevat muuttumaan nykytilanteesta vuoteen 2038 mennessä.

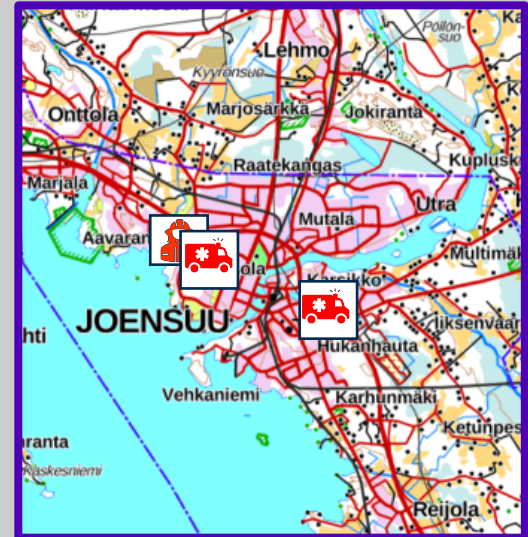
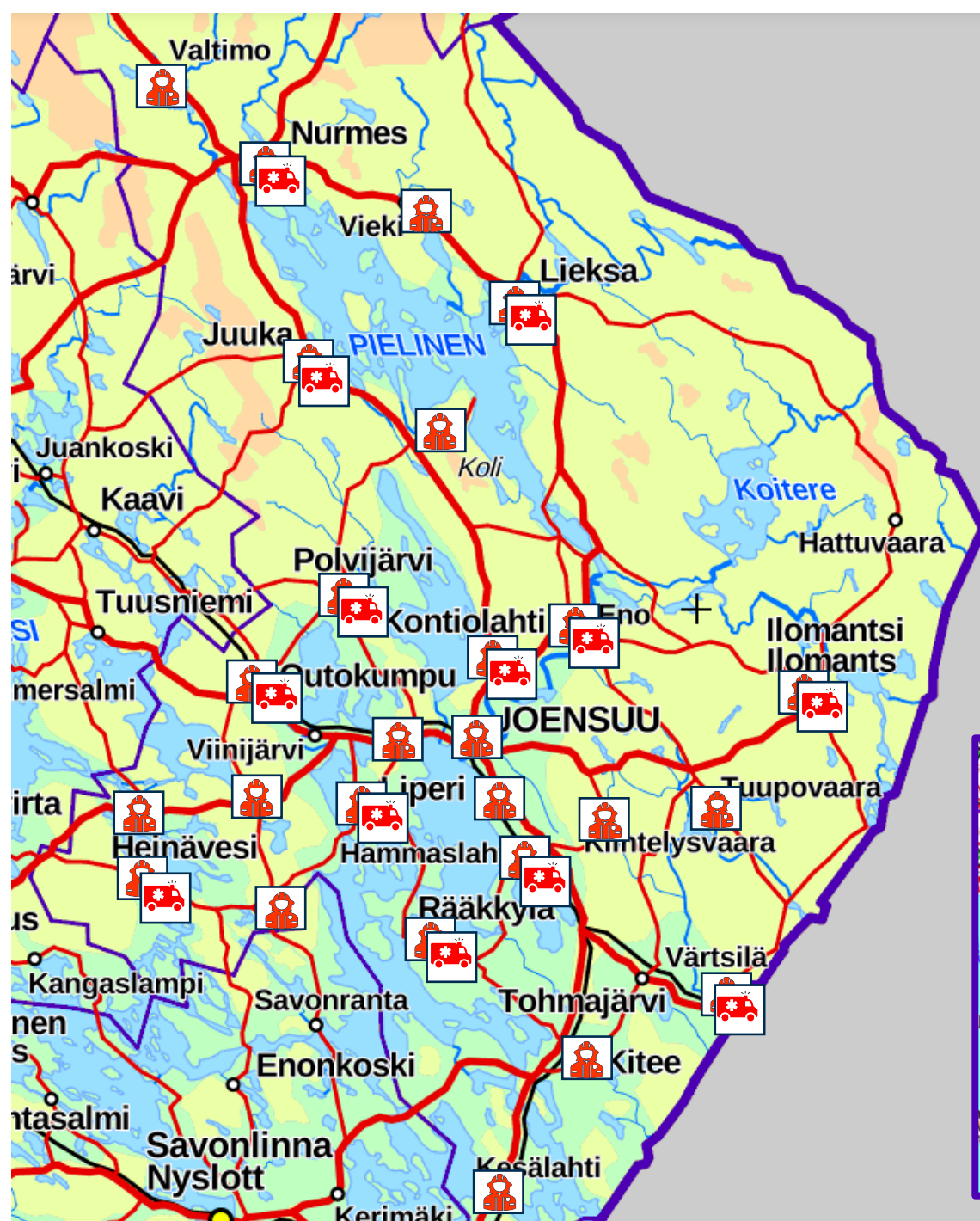
Muut palvelut



Pelastusasemat



- 1.Enon pelastusasema (ml. ensihoito)
- 2.Hammaslahden pelastusasema (ml. ensihoito)
- 3.Heinäveden pelastusasema (ml. ensihoito)
- 4.Ilomantsin pelastusasema (ml. ensihoito)
- 5.Joensuun pelastusasema (ml. ensihoito)
- 6.Juuan pelastusasema (ml. ensihoito)
- 7.Karvion pelastusasema
- 8.Kesälahden pelastusasema
- 9.Kiihtelysvaaran pelastusasema
- 10.Kiteen pelastusasema (ml. ensihoito)
- 11.Kolin pelastusasema
- 12.Kontiolahden pelastusasema (ml. ensihoito)
- 13.Lehmon pelastusasema
- 14.Lieksan pelastusasema (ml. ensihoito)
- 15.Liperin pelastusasema (ml. ensihoito)
- 16.Nurmeksen pelastusasema (ml. ensihoito)
- 17.Outokummun pelastusasema (ml. ensihoito)
- 18.Pekkalan pelastusasema (ml. ensihoito)
- 19.Polvijärven pelastusasema (ml. ensihoito)
- 20.Reijolan pelastusasema
- 21.Rääkkylän pelastusasema (ml. ensihoito)
- 22.Tohmajärven pelastusasema (ml. ensihoito)
- 23.Tuupovaaran pelastusasema
- 24.Valtimo pelastusasema
- 25.Viekin pelastusasema
- 26.Vihtarin pelastusasema
- 27.Viinijärven pelastusasema
- 28.Ylämyllyn pelastusasema



Muut palvelut

Ikäihmisten palvelut



Noin 75 eri palvelupistettä



Tarve korvaamiselle:

Juuka: Kotikallio

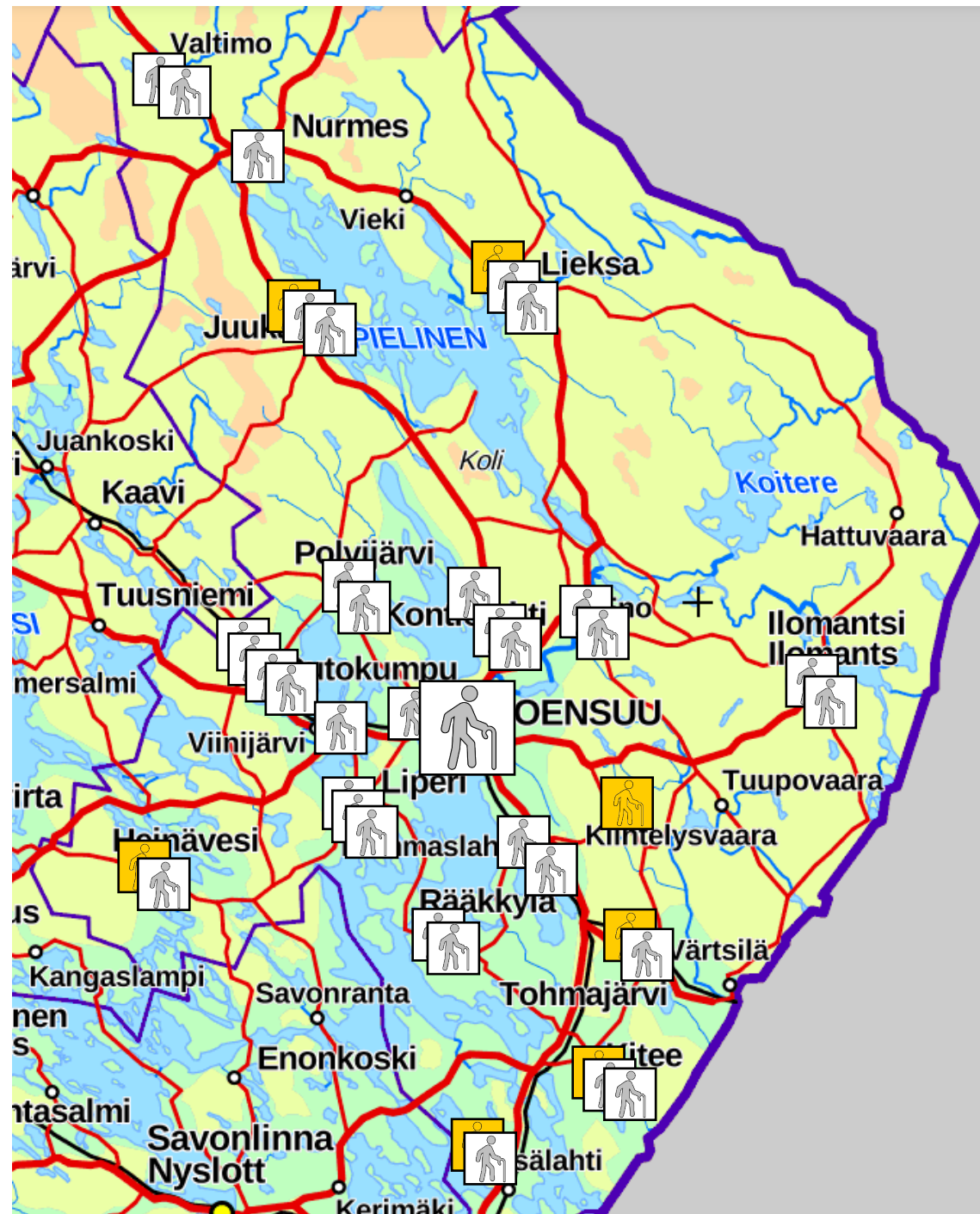
Lieksa: Partalanmäki

Kitee: Harjula, Kesätaival

Tohmajärvi: Erkkilä

Joensuu: Vaahterapiha

Heinävesi: Valkovuokko



Muut palvelut



Perhe- ja sosiaalipalvelut

17 eri palvelupistettä työikäisten ja lapsiperheiden palvelut

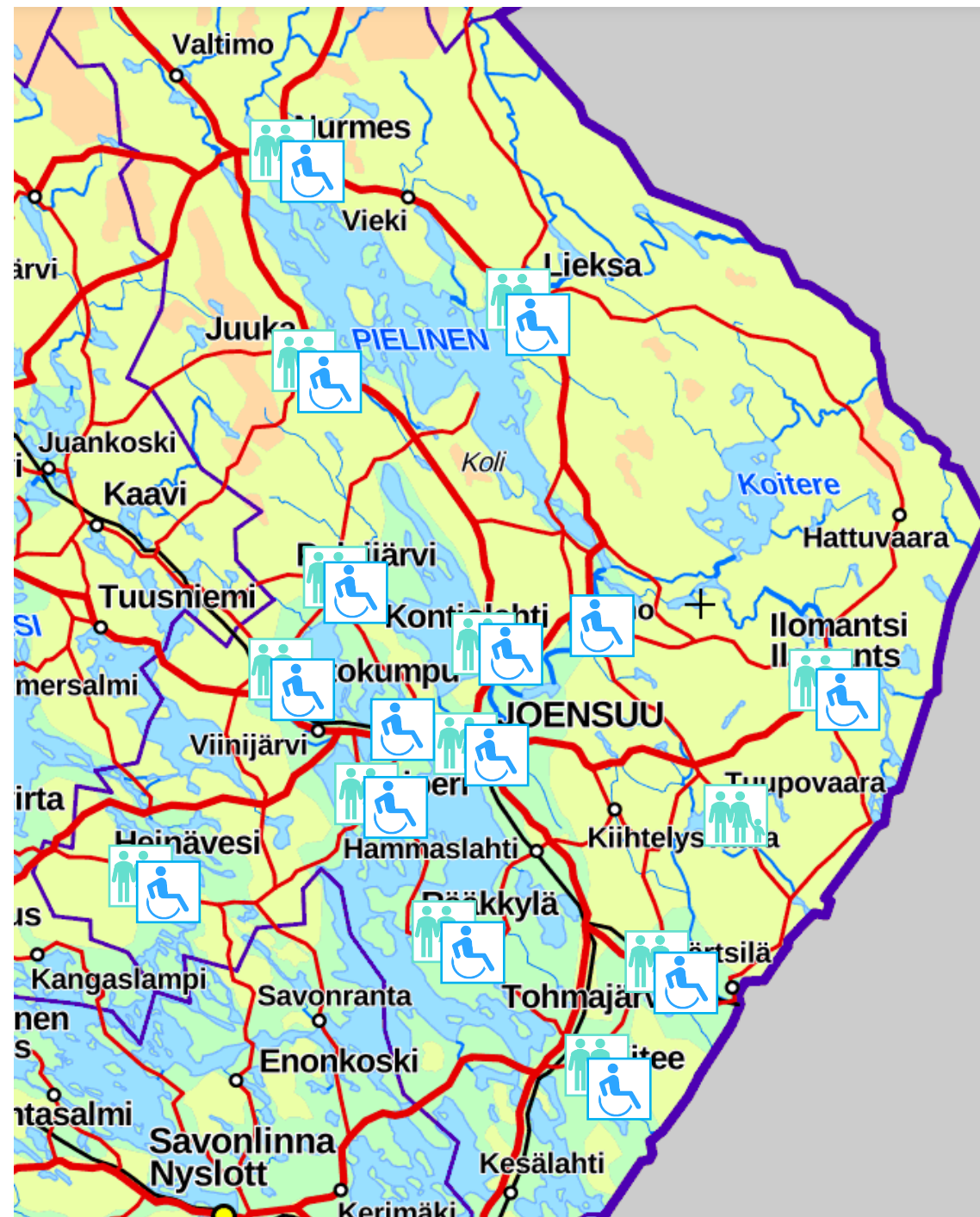
14 kuntouttavan työtoiminnan palvelut



Vammaispalvelut

Noin 60 eri palvelupistettä, mukaan lukien päivätoiminta

13 eri kunnassa



Skenaario 1

Vahvat laajan palvelun sote-asetat

Skenaario 1: Vahvat laajan palvelun sote-asetat

● Sotepalvelukeskus: Joensuun kantakaupungissa yksi sote-asema vastaa palveluista n. 80 t asukkaalle. Keskuksen kootaan myös pth:n keskitetyt palvelut (mm. digisotekeskus). Vuodeosastot pysyvät Siilaisen sairaalassa (* kuvassa).

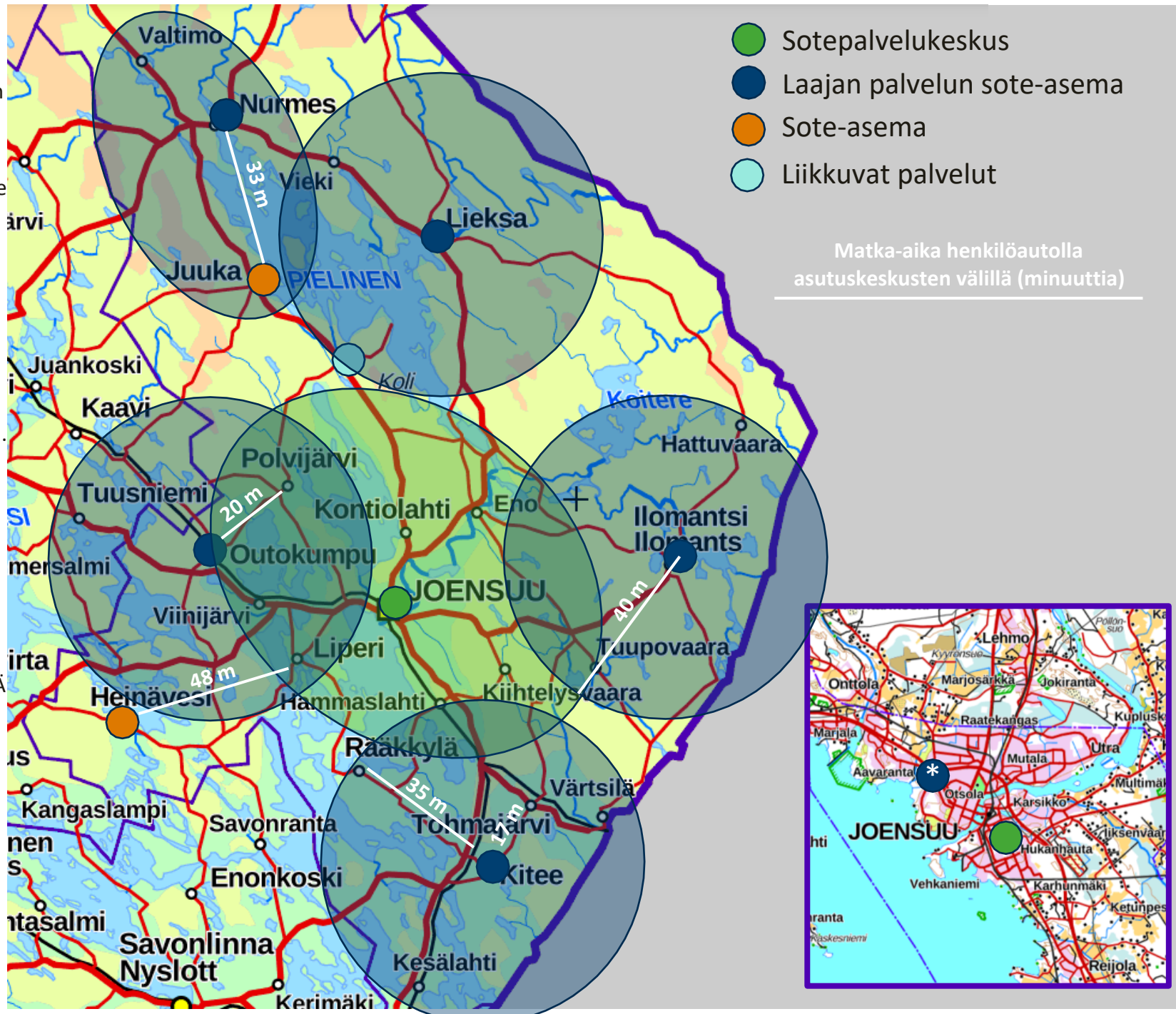
● Laajan palvelun sote-asema: Lähes koko maakunnan väestölle turvataan laajan palvelun sote-aseman palvelukokonaisuus korkeintaan 40 minuutin etäisyydellä. Asemat vastaavat vuodeosastotoiminnasta ja ne tuottavat myös alueellisesti lääkäripalvelut lähipalvelupisteisiin.

● Sote-asema: Niillä paikkakunnilla, joissa ei ole laajan palvelun sote-asemaa, palvelujen saavutettavuutta tuetaan lähipalvelupisteillä.

● Liikkuvat palvelut: Palvelut tuodaan tarpeen mukaisesti (esim. 1-3 kertaa viikossa) liikkuvasti paikan päälle.

Skenaarion keskeiset muutokset nykytilaan:

- Kantakaupungin palvelut kootaan yhteen sotepalvelukeskukseen (<40 min matka julkisin yhteyksin)
- Terveysasemien toiminta jaotellaan väestön ja etäisyyksien perusteella laajan palvelun asemiin ja lähipalvelupisteisiin
- Etäisyyden vuoksi Heinävedellä ja Juuassa lähipalvelupiste
- Ahmovaaraan tuotetaan liikkuvat palvelut
- Käyttötarkoituksen muutos: 1) Kontiolahti – avotoiminnot IKÄ palveluille ja kotisairaalan tarpeet KL/Eno seutu 2) Siilainen – suun th:n keskitetty yksikkö, kantakaupungin IKÄ palvelut 3) Liperi avotoiminnot IKÄ palveluille ja kotisairaalan tarpeet Liperi/Heinävesi alue
- Alustavat investointitarpeet: Outokumpu (jo meneillään), Lieksa (valmistelu), Nurmes, Ilomantsi, Joensuu (sotepalvelukeskus), Heinävesi sekä muutostarpeet Kontiolahti, Liperi, Siilainen



Skenaario 2

Monipuoliset palvelut koko maakuntaan

Skenaario 2: Monipuoliset palvelut koko maakuntaan

● Sotepalvelukeskus: Joensuun kantakaupungissa yksi sote-asema vastaa palveluista n. 70 t asukkaalle. Keskukseen kootaan myös pth:n keskitetyt palvelut (mm. digisotekeskus). Vuodeosastot pysyvät Siilaisen sairaalassa (* kuvassa).

● Laajan palvelun sote-asema: Lähes koko maakunnan väestölle turvataan laajan palvelun sote-aseman palvelukokonaisuus korkeintaan 40 minuutin etäisyydellä. Asemat vastaavat vuodeosastotoiminnasta ja ne tuottavat myös alueellisesti lääkäripalvelut lähipalvelupisteisiin (Juuka ja Heinävesi).

● Sote-asema: Niillä paikkakunnilla, joissa ei ole laajan palvelun sote-asemaa, palvelujen saavutettavuutta tuetaan suppeamman palvelun sote-asemalla. Palveluvalikoima ja kiinteistö voi erota nykyisestä

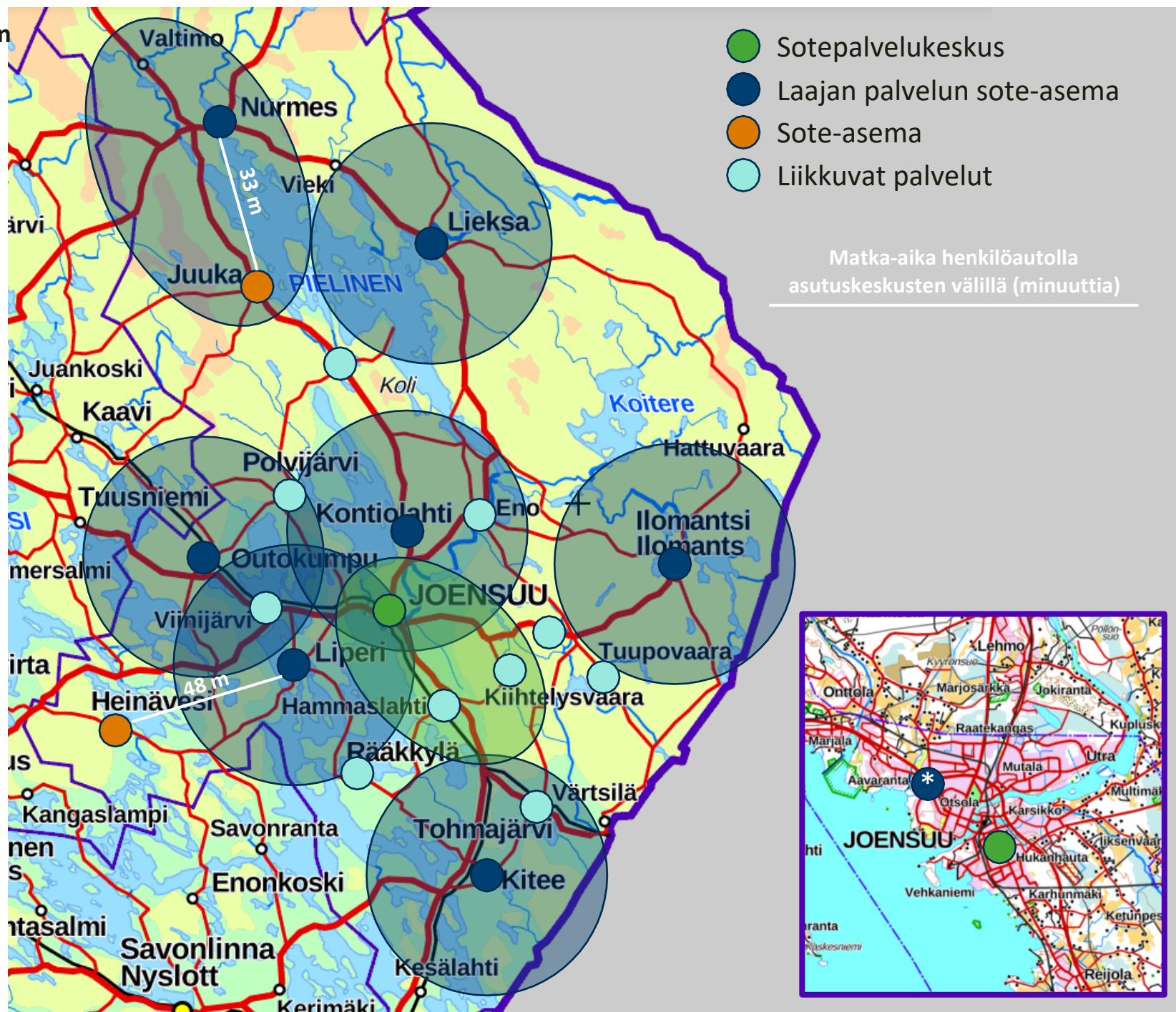
● Liikkuvat palvelut: Palvelut tuodaan tarpeen mukaisesti (esim. 1-3 kertaa viikossa) liikkuvasti paikan päälle.

Skenaarion keskeiset muutokset nykytilaan:

- Kantakaupungin palvelut kootaan yhteen sotepalvelukeskukseen (<40 min matka julkisin yhteyksin)
- Terveysasemien toiminta toteutetaan laajan palvelun sote-asemilta, poikkeuksina etäisyyksien vuoksi Juuka ja Heinävesi
- Hammaslahden ja Rääkkylän sekä Tuupovaaran ja Kiihtelysvaaran (Kovero) palvelut toteutetaan liikkuvina
- Valtimon palvelut tuotetaan Nurmeksessa, Tohmajärven ja Kesälahden Kiteellä, Polvijärven Outokummussa ja Enon Kontiolahdella
- Alustavat investointitarpeet: Outokumpu (jo meneillään), Lieksa, Nurmes, Joensuu (sotepalvelukeskus), Heinävesi ja liikkuvat palvelut

Siun
SOTE

Maastokartta 2023 (C) Maanmittauslaitos.



Skenaario 3

Laaja lähitoimipaikkojen verkosto

Skenaario 3: Laaja lähtöimipaikkojen verkosto

● Laajan palvelun sote-asema: Lähes koko maakunnan väestölle turvataan laajan palvelun sote-aseman palvelukokonaisuus korkeintaan noin 30 minuutin etäisyydellä. Asemat vastaavat vuodeosastotoiminnasta ja ne tuottavat myös alueellisesti lääkäripalvelut lähipalvelupisteisiin.

● Lähipalvelupiste (omat lääkärit): Kuten alla, mutta asemalla on oma ylilääkäri ja lääkäri työvoima

● Lähipalvelupiste: Niillä paikkakunnilla, joissa ei ole laajan palvelun sote-asemaa, palvelujen saavutettavuutta tuetaan lähipalvelupisteillä.

● Liikkuvat palvelut: Palvelut tuodaan tarpeen mukaisesti (esim. 1-3 kertaa viikossa) liikkuvasti paikan päälle.

Skenaarion keskeiset muutokset nykytilaan:

- Kantakaupungissa Rantakylän ja Lehmon palvelut tuotetaan Jukolanporttiin rakennettavalta lähipalvelupisteeltä, jossa on oma lääkäri työvoima (vuodeosastot ovat Siilaisella)
- Hammaslahden ja Kiihtelysvaaran palvelut tuotetaan Honkavaaraan rakennettavalta lähipalvelupisteeltä, jossa on oma lääkäri työvoima
- Terveysasemien toiminta jaotellaan laajan palvelun asemiin ja lähipalvelupisteisiin väestön ja etäisyyksien perusteella
- Valtimolla palvelut tuotetaan liikkuvina
- Ahmovaaraan tuotetaan liikkuvat palvelut
- Alustavat investointitarpeet: Outokumpu (jo meneillään), Lieksa, Nurmes, Jukolanportti, Siilaisen terveysaseman osia, Honkavaara, Tohmajärvi, Rääkkylä, Polvijärvi, Heinävesi ja liikkuvat palvelut

