

# *Sivan* SOTE

Pohjois-Karjalan hyvinvointialue

# Ikäihmisten palveluiden toimialueen kuulumiset

17.10.2023

Valmistellut Minna Penttinen, esittelijä Hannele Komu

Kotihoidon palvelupäälliköt

# Kuulumiset

- Työn alla palvelurakennemuutos ja budjetointi
- Tilannekeskuksessa aloitti 8/2023 ikäalueen yksi työntekijä (asiakasohjaaja), työtehtävän kehittäminen käynnissä
- Ikääntyneiden toimintakyvyn edistämisen ohjelma vuosille 2023–2026: yhteistyötä tehdään myös kuntien ja kaupunkien kanssa toimintasuunnitelman toteuttamiseksi

# Hei ikäihminen, mitä siulle kuuluu - teemapäivät

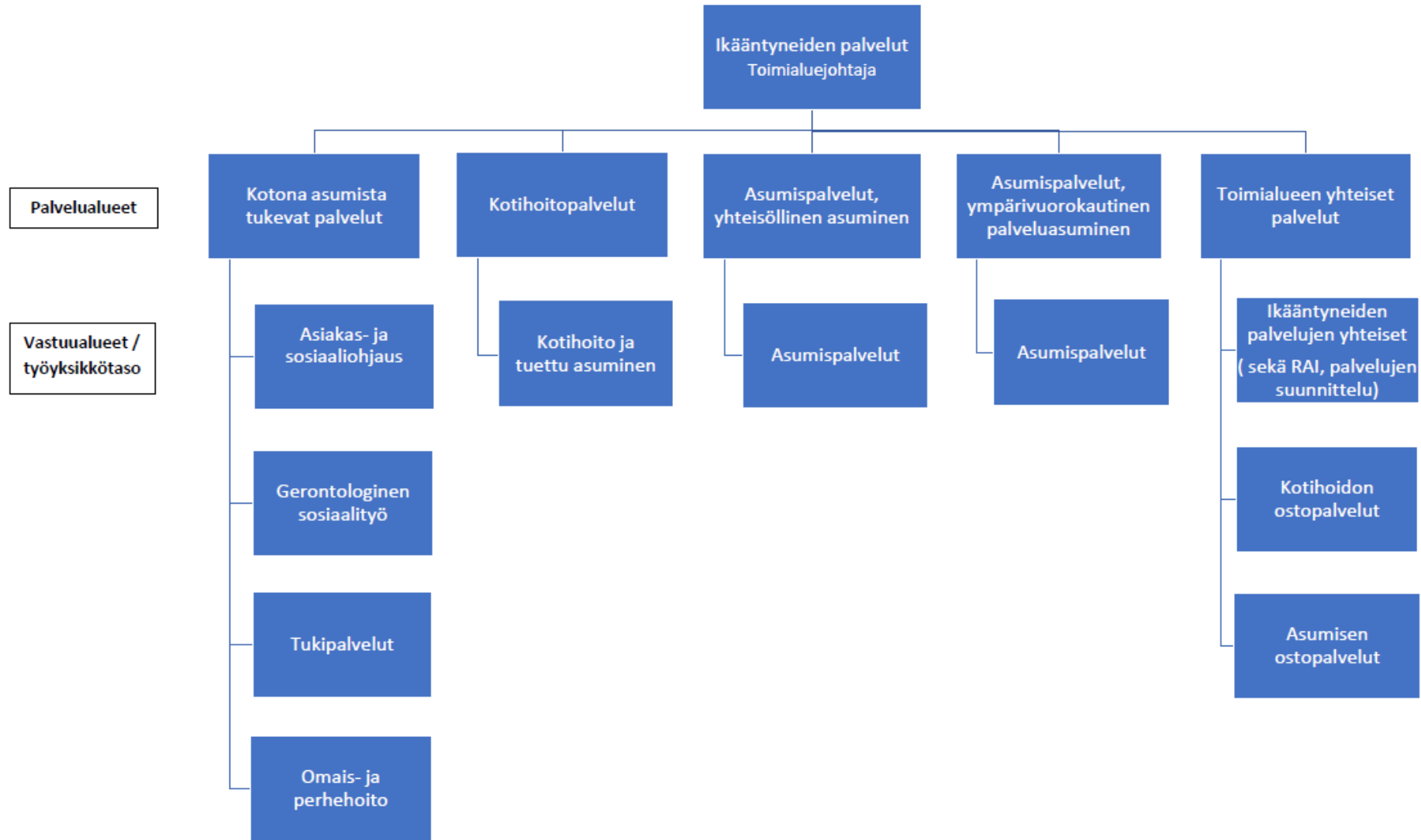
- Heinävesi 24.10. klo 9–11 Seurakuntakoti, Vahvalahdentie 17.
- Tohmajärvi 31.10. klo 10–12 Kaivo, Talluksentie 5.

# Ikääntyneiden palvelut, organisaatorakenne

# Organisaatorakenne

- Hyvinvointialuejohtaja on 12.10.2023 hyväksynyt ikäpalvelujen organisaatorakenteen 1.1.2024 alkaen, tavoitteena toiminnan tarkoituksenmukainen järjestäminen ja tehostaminen.

# Ikääntyneiden palvelut



# Organisaatorakenne

- Jokaista palvelualueetta (5kpl) johtaa palvelujohtaja
  - Kotona asumista tukevat palvelut Marke Varis
  - Kotihoitopalvelut Kati Poutanen
  - Asumispalvelut, yhteisöllinen, Jenni Halonen
  - Asumispalvelut, ympärivuorokautinen, Tuija Jussila
  - Toimialueen yhteiset palvelut, Hannele Komu
- Palvelupäälliköt sijoittuvat
  - Kotona asumista tukevat palvelut 1
  - Kotihoitopalvelut 2,8
  - Asumispalvelut, yhteisöllinen asuminen 2
  - Asumispalvelut, ympärivuorokautinen asuminen 2
  - Toimialueen yhteiset palvelut 0,2
- Työyksikkötasot jatkavat ennallaan lukuun ottamatta tk-sairaaloita, jotka siirtyvät terveys- ja sairaanhoitopalvelujen alle



# Henkilöstön riittävyys ikäihmisten palveluissa

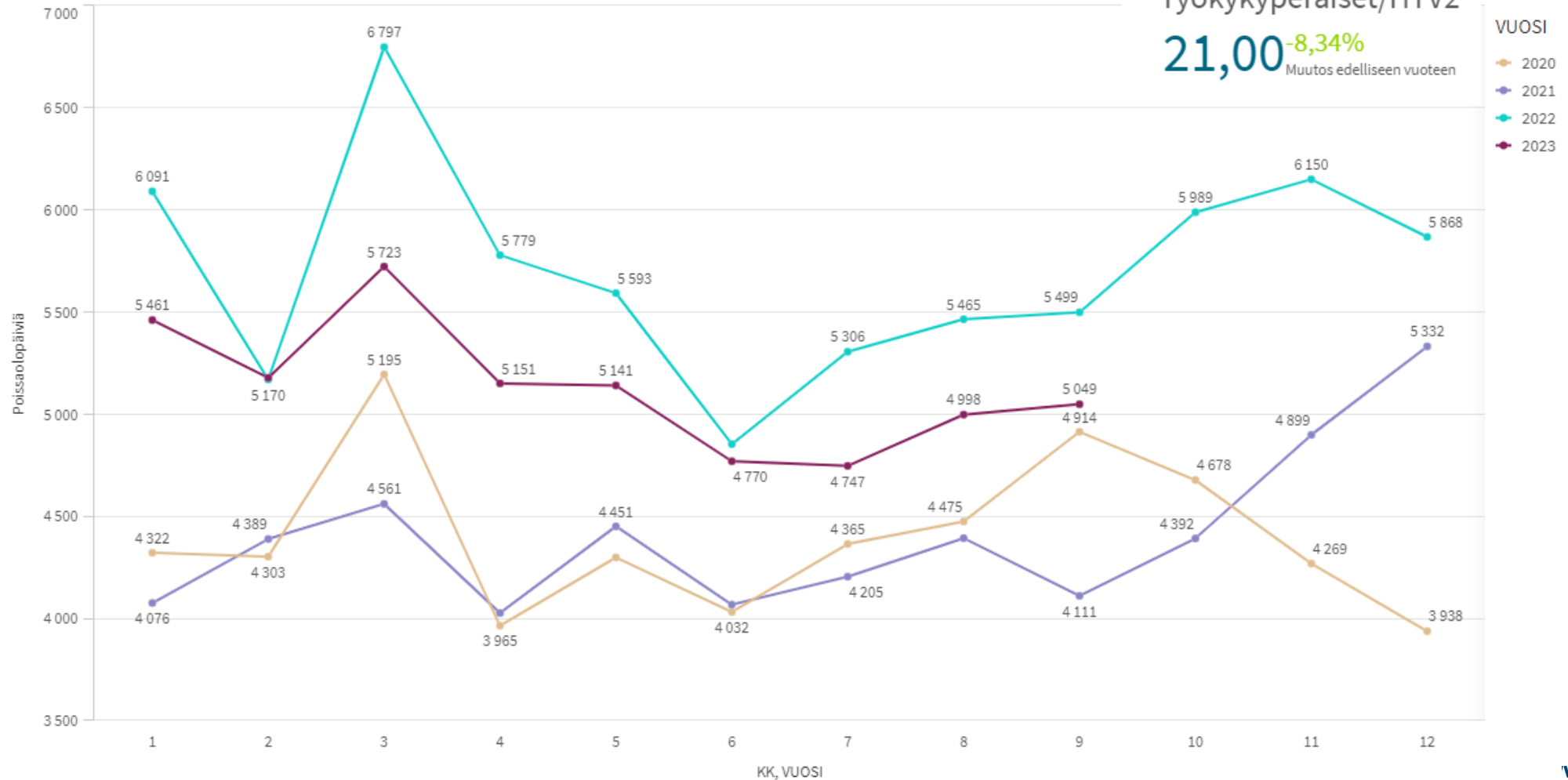
# Haasteet

- Sosiaali- ja terveydenhuollon henkilöstön saatavuus valtakunnantasoisesti
- Pohjois-Karjalan väestörakenne
- Ikääntyneiden palvelutarpeen voimakas kasvu
- Lakisääteisten mitoitusten kiristyminen

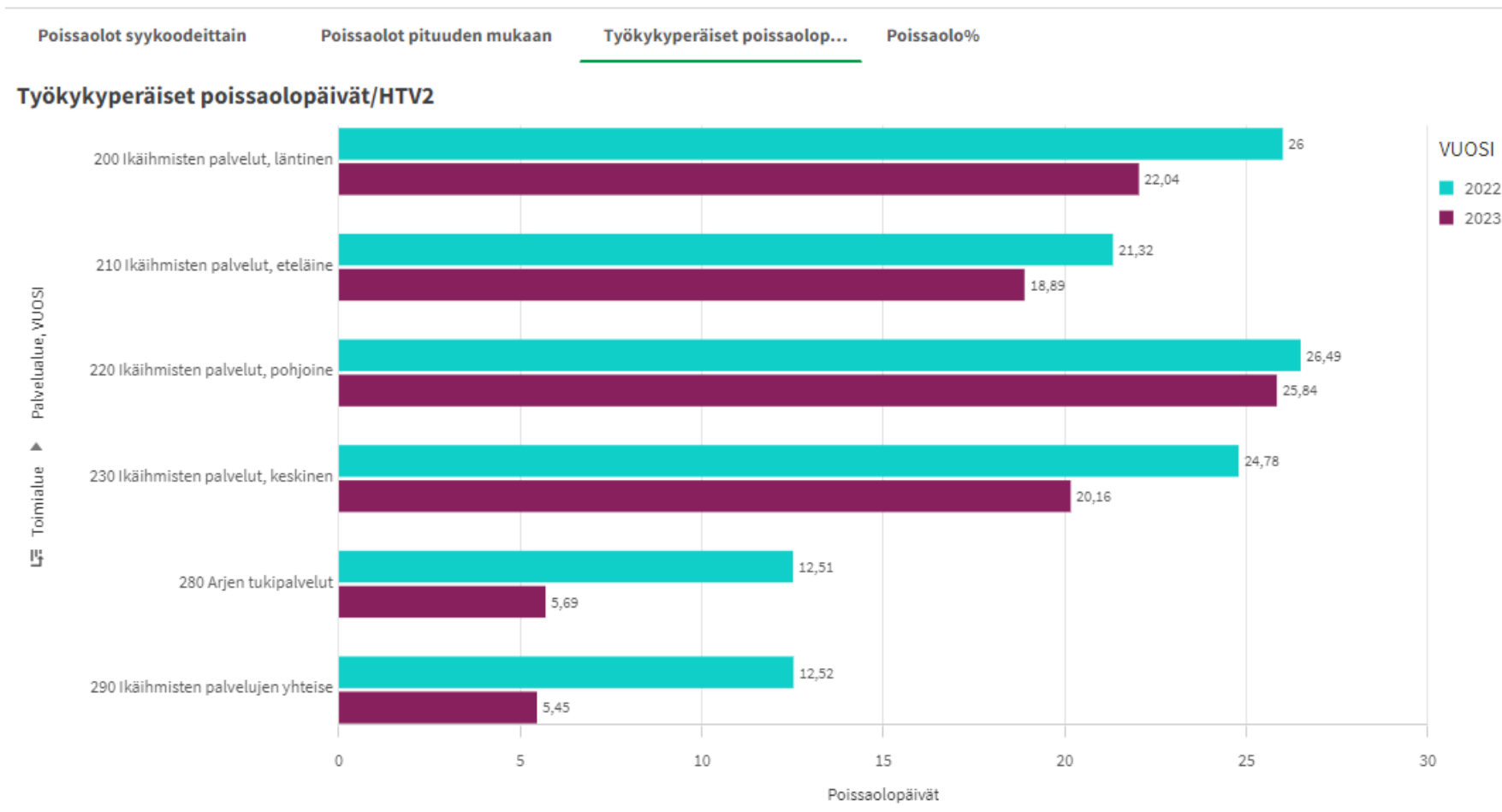
Siun Soten vakituisen henkilöstön vaje on noin 500 työntekijää. Hoitotyöntekijöitä tarvitaan noin 400 työntekijää lisää nykyisen rekrytointitason lisäksi vuoteen 2030 mennessä.

# Työkykyperäisten poissaolojen kehitys ikäihmisten palvelualueella

Työkykyperäisiä poissaoloja yhteensä

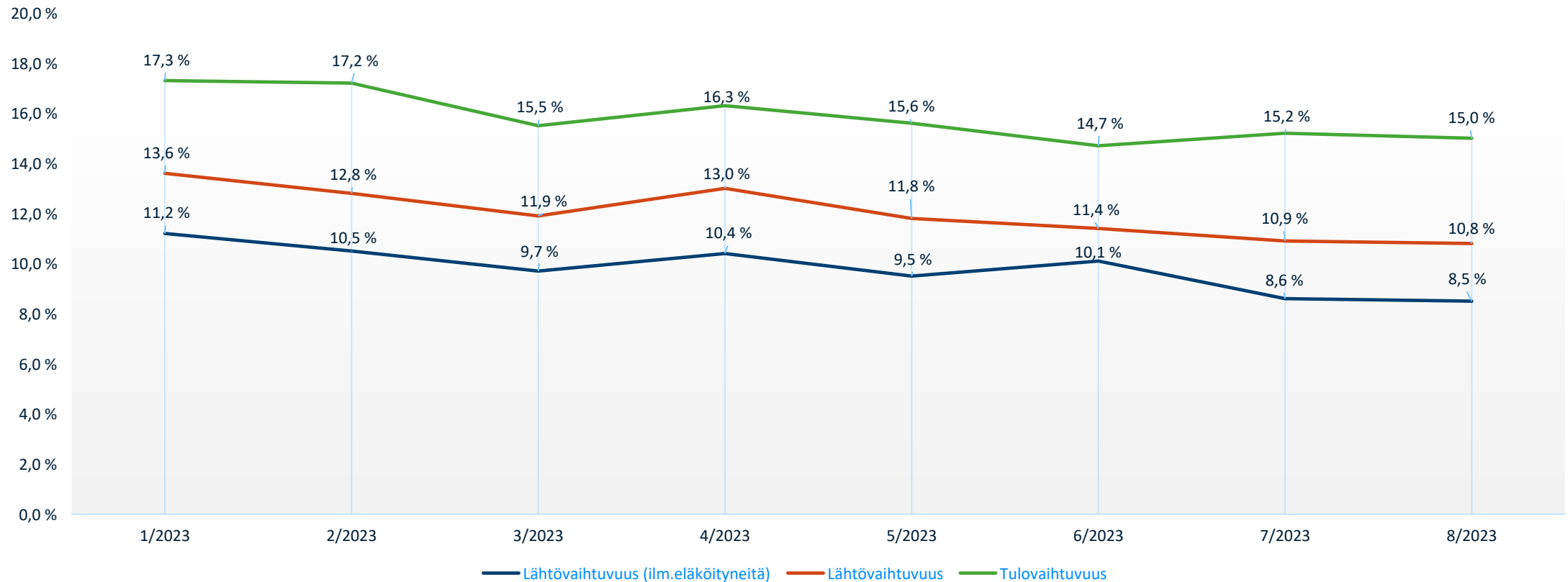


# Työkykyperäisten poissaolojen määrä verrattuna edellisvuoteen palvelualueittain



# Tulo ja lähtövaihtuvuuden kehitys 1-9/2023

Vaihtuvuuden kehitys 1/2023-9/2023



# Kehittämistoimet

- Henkilöstövoimavarojen johtaminen
  - Työhyvinvointi
    - Työn ja perhe-elämän/vapaa-ajan yhteensovittaminen
    - Osallistumis- ja vaikutusmahdollisuudet
    - Etätyö
  - Osaamisen varmistaminen, kehittäminen ja uudistaminen, esim.
    - Suunnitelmallinen ergonomiakoulutus, tavoitteena, että kaikki työntekijät suorittavat Siun soten ergonomiapassin
    - Kinestetiikkakoulutuksen 1. ryhmä 11-12/2023
  - Rekrytointi
    - Oppisopimuskoulutus, myös kv-oppisopimus
  - Johtamiskoulutus jatkuu

# Kehittämistoimet

- Työnjako sosiaali- ja terveydenhuollon ammattihenkilöstön ja tukipalveluhenkilöstön kesken
  - työpanos koulutusta ja työtehtävää vastaavaan työhön
- Teknologia
  - Evondos, Evondos Anna, kuvapuhelimet, Axitare (käyttöönotto suunnitteilla 11-12/2023)

**Positiivinen kuva ikäihmisten palveluista 😊**

Sosiaalisen median hyödyntäminen

# Palvelujen saatavuus

Lisätiedolle on tilaa halutessaan



# Asumispalvelut

- Ikäihmisten palveluista haasteellisin, keskimääräinen jonotusaika on yli 100 pv
  - Vaikuttaa merkittävästi asumispalveluja tarvitseviin ikäihmisiin, mutta myös useisiin muihin kohtiin palvelutuotannossa.
- Palvelurakenteen keventäminen ja monipuolistaminen
  - Yhteisöllinen asuminen, yhdistelmäyksiköt, tuettu asuminen, perhe- ja omaishoito
  - Ostopalvelut ja palvelusetelit
- Asumispaikkojen lisääminen tarvearvioon perustuen

# Kotihoito

- Toteutuu määräajassa
- Kotona asumisen tukeminen ja iäkkäiden hyvinvoinnin, terveyden ja toimintakyvyn edistäminen
  - Kuntouttava arviointijakso
  - Miun aktiivinen arki
  - Miun aktiivinen arki –kuntoutusjakso
- Palvelurakenteen monipuolistaminen
  - Teknologia
  - Yhteisöllinen asuminen, tuettu asuminen, perhe- ja omaishoito
  - Ostopalvelut ja palvelusetelit

# Arjen tukipalvelut

- Keskitetty puhelinpalvelu ja chat-palvelu: Seniorineuvonta Ankkuri
- Etuina ovat muun muassa
  - Työntekijäresurssin parempi kohdentaminen
  - Asiakasohjauksen laadun varmistaminen yhdenmukaisilla prosesseilla
  - Asiakkaille vain yksi numero käytössä kyseiseen palveluun
  - Asiakkaan ei tarvitse etukäteen tietää, mikä palvelumme vastaa parhaiten hänen tarpeeseensa ja missä hänen tarvitsemaansa palvelua on tarjolla
- Palvelutarpeen arviointijonoja purettu syksyn aikana, Ankkuriin lisätty resursseja

# Kehittämistoimet

- Palvelujen uudelleen järjestäminen
  - Teknologia
  - Digipalvelut varmistuen, että palvelut ovat saatavilla myös niille kansalaisille, jotka eivät kykene käyttämään erilaisia digitaalisia palveluja
- Tiivis yhteistyö sote-palveluissa esim. kotiutusten sujuvoittamiseksi
- Yhteistyötä keskeisten kumppanien, yritysten ja sidosryhmien kanssa vahvistetaan
- Asiakaspalautteen säännöllinen kerääminen ikäalueen kaikissa palveluissa ja palvelujen kehittäminen asiakaskokemukseen perustuen