



*Suom*  
**SOTE**

**POHJOIS-KARJALAN  
HYVINVOINTIALUE**

# **Pelastuslaitoksen toimintaraportti 1-11.2023**



# TULOSLASKELMAOSAN TOTEUTUMISVERTAILU 1- 11/2023

155 POHJOIS-KARJALAN HVA

Kohde: ei rajattu

Tuote: ei rajattu

VAANANOO

Toiminto: ei rajattu

Yleinen: ei rajattu

5. 12. 2023 10:32 sivu 1(1)

TULOSLASKELMAOSAN TOTEUTUMISVERTAILU 1-11/2023

Projekti: ei rajattu

Ryhmittelykoodi: ei rajattu

Toimialue: 70

Kumppani: - - 9300

Erittelykoodi: 1, 2

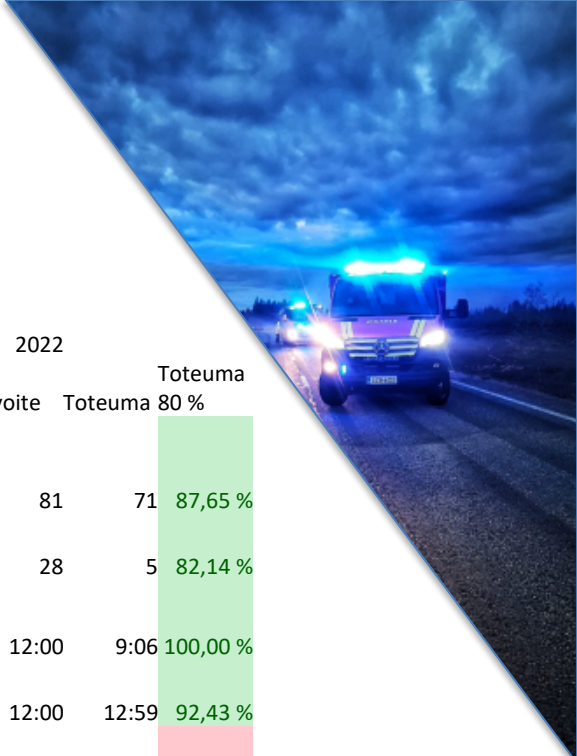
70 PELASTUSLAITOS	Talousarvio muutosten jälk.	Toteutuma 1-11 / 2023	Poikkeama	Poikk-%	Tot-%
<b>TOIMINTATUOTOT</b>					
MYYNITUOTOT	1 158 631	764 305	-394 326	-34,03%	65,97%
MAKSUTUOTOT	678 500	544 699	-133 801	-19,72%	80,28%
TUET JA AVUSTUKSET	5 426 000	3 844 865	-1 581 435	-29,15%	70,85%
MUUT TOIMINTATUOTOT	66 300	105 945	39 645	59,8%	159,8%
<b>TOIMINTATUOTOT YHTEENSÄ</b>	<b>7 329 431</b>	<b>5 259 515</b>	<b>-2 069 916</b>	<b>-28,24%</b>	<b>71,76%</b>
<b>TOIMINTAKULUT</b>					
HENKILÖSTÖKULUT	-23 996 517	-22 453 451	1 543 066	6,43%	93,57%
PALKAT JA PALKKIOT	-19 713 512	-18 560 367	1 153 144	5,85%	94,15%
HENKILÖSIVUKULUT	-4 283 005	-3 893 084	389 921	9,1%	90,9%
ELÄKEKULUT	-3 509 596	-3 173 803	335 793	9,57%	90,43%
MUUT HENKILÖSIVUKULUT	-773 409	-719 281	54 129	7,0%	93,0%
PALVELUJEN OSTOT	-2 425 730	-2 120 419	305 312	12,59%	87,41%
AINEET, TARVIKKEET JA TAVARAT	-1 810 446	-1 687 137	123 309	6,81%	93,19%
AVUSTUKSET	-117 000	-85 117	31 883	27,25%	72,75%
MUUT TOIMINTAKULUT	-3 258 476	-3 076 822	181 654	5,57%	94,43%
<b>TOIMINTAKULUT YHTEENSÄ</b>	<b>-31 608 169</b>	<b>-29 422 946</b>	<b>2 185 224</b>	<b>6,91%</b>	<b>93,09%</b>
<b>TOIMINTAKATE</b>	<b>-24 278 738</b>	<b>-24 163 431</b>	<b>115 307</b>	<b>0,47%</b>	<b>99,53%</b>
VALTION RAHOITUS	23 054 621	21 072 395	-1 982 226	-8,6%	91,4%



*Suom*  
**SOTE**  
POHJOIS-KARJALAN  
HYVINVOINTIALUE

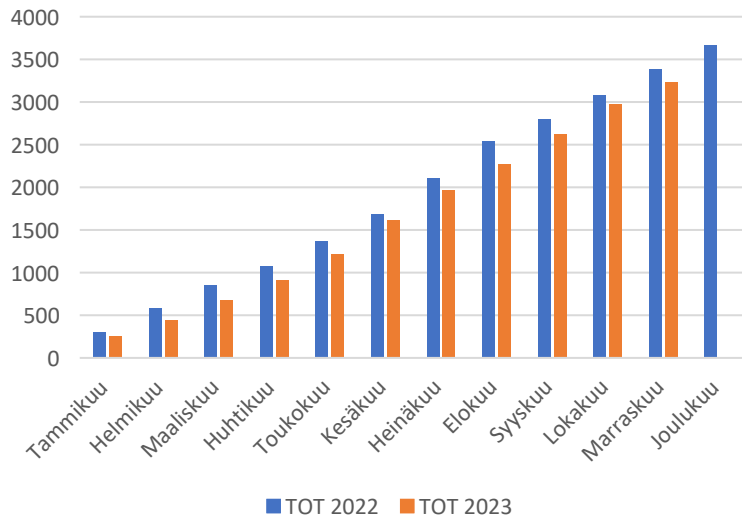
# Strategiset mittarit

	2023			2022		
	Tavoite	Toteuma	Toteuma 80 %	Tavoite	Toteuma	Toteuma 80 %
Palvelutasopäätöksen toteutuminen kiireellisissä pelastustehtävissä 1. riskiluokan ruutujen alueella (ensimmäinen yksikkö saavuttaa onnettomuuskohteet 50 % tehtävistä asetetussa 6 minuutin tavoiteajassa).	102	125	100,00 %kk	81	71	87,65 %
Maakunnan alueella pelastustoimen toimintavalmiuden toteutuminen (ongelmallisten riskiruutujen määrä on alle 4 kpl).	28	4	85,71 %kk	28	5	82,14 %
Kiireellisissä pelastustehtävissä ensimmäinen yksikkö saavuttaa onnettomuuskohteet kaikissa riskiluokissa 12 minuutissa (mediaanitarkastelu).	12:00	9:07	100,00 %kk	12:00	9:06	100,00 %
Ensihoitopalvelujen palvelutasopäätöksen toteutuminen riskiluokka A-B ydinkeskusta 90 % tehtävissä 12 minuutissa *	12:00	11:04	100,00 %Q	12:00	12:59	92,43 %
Ensihoitopalvelujen palvelutasopäätöksen toteutuminen riskiluokka C luokan tehtävissä 30 minuutissa *	30:00:00	35:50:00	83,70 %Q	30:00:00	38:35:00	76,96 %
Keskiarvo			93,88 %			87,84 %



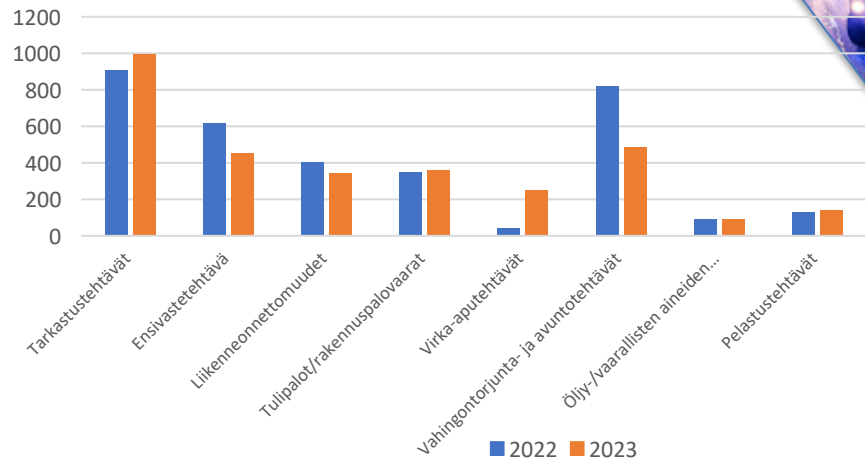
# Pelastustoiminta

## Pelastustoimi tehtävät



■ TOT 2022 ■ TOT 2023

## Pelastustoimi tehtävät



■ 2022 ■ 2023

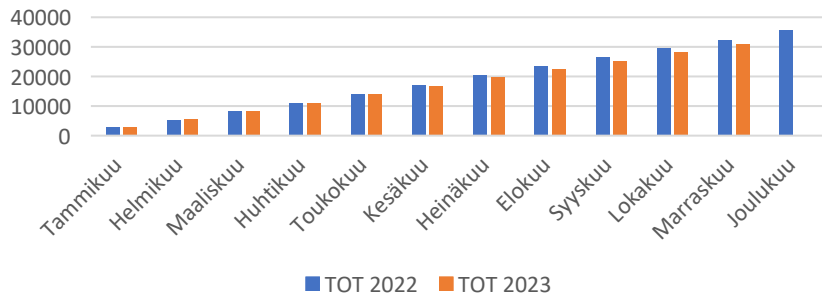


Siun  
SOTE  
POHJOIS-KARJALAN  
HYVINVOINTIALUE

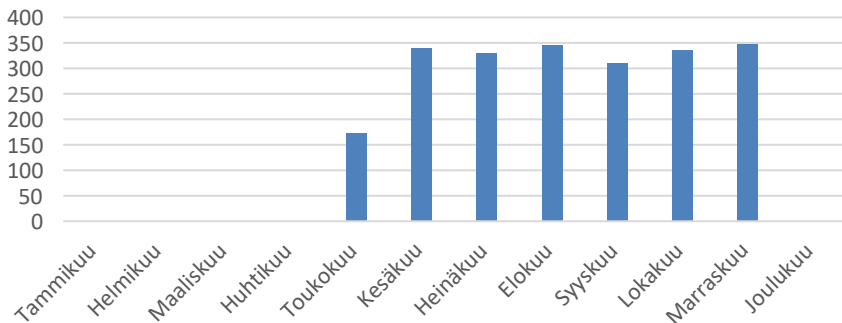


# Ensihoitopalvelu

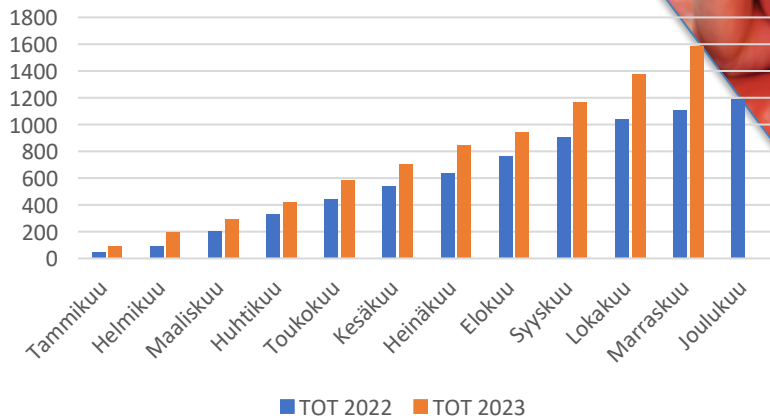
## Ensihoitopalvelu (häätokeskuksen välittämät tehtävät)



## Virtuaaliyksikkö (Tike)



## Kotihoitoa tukevat tehtävät



# Valvontasuunnitelman toteutuminen

	TA 2023	TOT 2023	TOT %
Valvontatehtävät	1800	1790	99,4 %
PT-itsearviointi	1500	1502	100 %
Turvallisuusviestintä	32509	24113	74,2 %
Ikäihmisten turvallisuuskatselmukset	350	311	88,9 %



*Suun*  
**SOTE**  
POHJOIS-KARJALAN  
HYVINVOINTIALUE

# Kiitos!

Pelastusjohtaja  
Markus Viitaniemi



*Suom*  
**SOTE**  
POHJOIS-KARJALAN  
HYVINVOINTIALUE

