

Sosiaali- ja terveyskeskusten, - asemien ja palvelupisteiden palveluverkko vuoteen 2038

LUONNOS

Periaatteet

- Jokaisessa kunnassa on vain yksi, joko
 - sote-keskus (suurimmat kunnat, joissa suuri ja laaja-alainen palvelutarve) TAI
 - sote-asema (pienemmät kunnat, joissa palvelujen tarve on kriteerein vähäisempää)
- Sote-keskusten tehtävänä on järjestää väestön palvelutarvetta vastaavat lähipalvelut alueensa sote-asemalle ja sote-palvelupisteisiin käytettävissä olevilla voimavaroilla.
- Sote-palvelupiste täydentää suurempien kuntien reuna-alueiden palvelutarvetta
 - Palveluita tuotetaan sinne sote-keskuksesta tai sote-asemalta
- 1. Poikkeus on Joensuu
 - Siilaisen sairaalan yhteydessä tuotetaan myös muita palveluita
 - Joensuun sote-keskuksesta tuotetaan alueellisia palveluita, kuten digitaalisen sote-keskuksen palvelut
- 2. Poikkeus on Kontiolahti
 - Joensuun läheisen sijainnin vuoksi osa palveluista (mm. kuvantaminen) tuotetaan Joensuun sote-keskuksesta.
- Palveluita tuotetaan asiakkaiden tarpeen perusteella ja ajan mukanaan tuomien sopeuttamistarpeiden mukaisella tavalla. Aiempien sote-kiinteistöjen täyteen käyttöön ei jokaisessa kunnassa sitouduta, vaan palvelut tuotetaan tarvetta vastaavilla tavoilla, tarvittaessa jopa nyt vuokratun tilan sijaan.
- Kotihoito, kotisairaanhoido, vammaispalvelut ja suuri osa sosiaalipalveluista tuotetaan kuten ennenkin, mutta sijainteja ja/tai tiloja yhdistetään.
- Pelastuslaitos- ja ensihoito järjestetään erillisen palvelutasosuunnitelman mukaisesti, tämä suunnitelma ei sitä muuta.

Sote-keskus

Sote-keskusten vähimmäispalvelut

- Suuremmassa kunnassa yksi sote-keskus.
- Lääkäri- ja hoitajavastaanotot arkisin virka-aikaan ml. kiirevastaanotot ja vuodeosastot
- Näytteenottopalvelut ja vierianalytiikka
- Monialaisten mielenterveys- ja päihdepalveluiden laajat palvelut
- Työikäisten sosiaalipalveluja ja vammaispalveluja arkipäivisin virka-aikaan
- Ikääntyneiden palveluita, ml. alueelliset palvelut
- Kaikissa sote-keskuksissa tai niiden läheisyydessä on em. lisäksi
 - perustason kuvantamispalvelut (pois lukien Kontiolahti)
 - suun terveydenhuollon palvelut
 - toimintakykyä ja kuntoutumista tukevia palveluja
 - äitiys- ja lastenneuvola sekä lasten, nuorten ja perheiden sosiaalipalveluja (sote-keskuksissa tai erillisissä toimipisteissä)
 - asiakasohjausta ja neuvontaa sekä hoidon tarpeen arviointia.
- Moniammatillinen työyhteisö tarjoaa laajat konsultaatiomahdollisuudet.
- Palveluja *voidaan* tarjota myös virka-ajan ulkopuolella ja viikonloppuisin.
- Joensuussa tarjotaan lisäksi alueellisia palveluita, kuten digitaalisen sote-keskuksen palveluita.

Sote-asema

Sote-asemien vähimmäispalvelut

- Kaikissa niissä kunnissa, joissa ei ole sote-keskusta, on sote-asema.
- Lääkäri- ja hoitajavastaanotot arkisin virka-aikaan, tarpeen mukaan 1–5 päivänä viikossa
 - Tavoitteena vähintään yksi lääkärivastaanottopäivä/viikko/1500 asukasta
- Näytteenottopalvelut ja vierianalytiikka suppeasti
- Työikäisten sosiaalipalveluja ja vammaispalveluja
- Äitiys- ja lastenneuvola (ei välttämättä samassa kiinteistössä, mutta saman kunnan alueella)
- Ikääntyneiden palveluita
- Osalla sote-asemia järjestetään resurssien puitteissa
 - suun terveydenhuollon palveluita, erityisesti lapsille ja nuorille
 - lasten, nuorten ja perheiden sosiaalipalveluja
 - toimintakykyä tukevia palveluja.
- Kaikissa toimipisteissä on asiakasohjausta ja neuvontaa sekä hoidon tarpeen arviointia.
- Moniammatillinen työyhteisö tarjoaa laajat konsultaatiomahdollisuudet

Sote-palvelupiste

Sote-palvelupisteiden vähimmäispalvelut

- Alueilla, joilla on pitkät välimatkat, sote-palvelupiste täydentää palveluita tarkoituksenmukaisessa sijainnissa ja kiinteistössä.
- Kaikkia palveluita ei tuoteta säännöllisesti vaan esim. yksilöiden tarpeen mukaan
- Sote-palvelupisteiden ollessa tarpeenmukaisesti auki siellä tarjotaan kiireetöntä hoitajavastaanottoa ja muita lähipalveluja resurssien puitteissa, tarvittaessa etäkonsultaatioiden tuella.
- Ikääntyneiden palveluita
- Sote-palvelupiste tarjoaa neuvontaa ja ohjausta.
- Sote-palvelupisteen työntekijällä on laajat etäkonsultaation tekemisen mahdollisuudet.

Monipuoliset palvelut koko maakuntaan

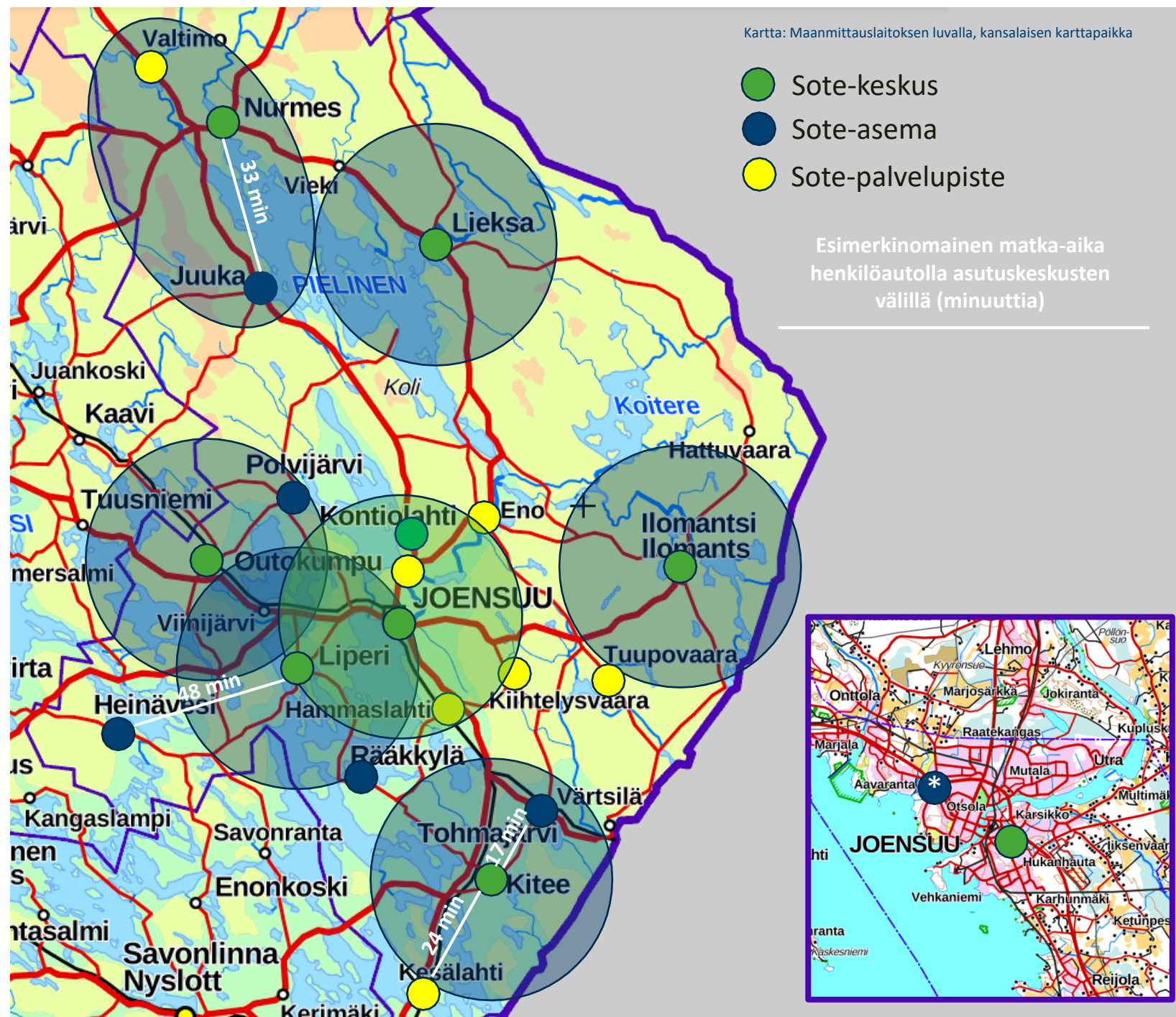
Sosiaali- ja terveyskeskus (sote-keskus): Suurimmissa alueellisissa taajamissa oleva yksikkö. Tuottaa palveluja laaja-alaisesti, ml. vuodeosastot. Joensuussa vuodeosastot pysyvät Siilaisen sairaalassa (* kuvassa), poikkeavasti myös Kontiolahden sote-asemalla. Lähes koko maakunnan väestölle turvataan sote-keskuksen palvelukokonaisuus korkeintaan 40 minuutin etäisyydellä 5 päivänä viikossa. Palveluja voidaan tarjota myös virka-ajan ulkopuolella ja viikonloppuisin.

Sosiaali- ja terveysasema (sote-asema): Sote-asetat toimivat sote-keskuksia suppeammalla valikoimalla. Avoinna 1–5 päivänä viikossa.

Sosiaali- ja terveyspalvelujen palvelupiste (sote-palvelupiste): Palvelut tuodaan tarpeen mukaisesti (esim. 1–3 kertaa viikossa) paikan päälle tarkoituksenmukaisimmalla tavalla.

Keskeiset muutokset nykytilaan:

- Jokaisessa kunnassa on kunnan koon mukaan vain yksi sote-keskus tai sote-asema. Sen lisäksi suurimmissa kunnissa voi olla sote-palvelupisteitä palvelun saatavuutta täydentämässä.
- Joensuun palvelut kootaan yhteen alueelliseen sote-keskukseen.
- Alueella on lisäksi seitsemän muuta sote-keskusta: Nurmes, Lieksa, Ilomantsi, Outokumpu, Liperi, Kitee ja Kontiolahti.
- Sote-asetta on sote-keskuksia suppeammin palveluin niissä kunnissa, joissa ei ole sote-keskuksia.
- Pitäjistä Enon, Hammaslahden, Kesälahden, Kiihtelysvaaran, Lehmon, Tuupovaaran ja Valtimon palvelut toteutetaan sote-palvelupisteissä ja läheiseen sote-asemaan tai sote-keskukseen tukeutuen
- Alustavat investointitarpeet: Nurmes, Joensuu (sote-keskus)





Hyvää elämää
ja elämäniloa
Pohjois-Karjalassa

TUKEA ♥ TURVAA ♥ HYVINVOINTIA

Suun
SOTE
POHJOIS-KARJALAN
HYVINVOINTIALUE