

Sian
SOTE

**POHJOIS-KARJALAN
HYVINVOINTIALUE**

Ikääntyneiden toimintakyvyn edistämisen suunnitelma 2023-2026

Vanhusneuvosto

26.3.2026

Tarja Hirvonen

Taustaa

- Hyvinvointialueen on laadittava suunnitelma toimenpiteistään ikääntyneen väestön hyvinvoinnin, terveyden, toimintakyvyn ja itsenäisen suoriutumisen tukemiseksi sekä iäkkäiden henkilöiden tarvitsemien palvelujen ja omaishoidon järjestämiseksi ja kehittämiseksi osana sosiaali- ja terveydenhuollon järjestämisestä annetun lain 7 §:ssä tarkoitettua suunnitelmaa. Suunnittelussa on painotettava kotona asumista ja kuntoutumista edistäviä toimenpiteitä. (Laki ikääntyneen väestön toimintakyvyn tukemisesta sekä iäkkäiden sosiaali- ja terveystalvueluista [\(8.7.2022/604 5§\)](#))
- Vanhuspalvelulain mukaan suunnitelmassa ([Vanhuspalvelulaki \(980/2012\)external link](#))
 - arvioidaan ikääntyneen väestön hyvinvoinnin tila
 - määritellään tavoitteet ikääntyneen väestön hyvinvoinnin tukemiseksi ja palvelujen kehittämiseksi
 - määritellään toimenpiteet, joilla kunta vastaa tavoitteiden toteutumisesta ja arvioidaan voimavarat, jotka tarvitaan tavoitteiden toteuttamiseksi
 - määritellään eri toimialojen vastuut toimenpiteiden toteuttamisessa ja
 - määritellään, miten kunta toteuttaa yhteistyötä kunnan eri toimialojen, julkisten tahojen, yritysten sekä järjestöjen ja muiden yleishyödyllisten yhteisöjen kanssa.
- Suunnitelma ikääntyneiden toimintakyvyn edistämiseksi vuosille 2023–2026 hyväksyttiin Pohjois-Karjalan hyvinvointialueen aluevaltuustossa 12.12.2023, suunnitelmaa päivitettiin vuonna 2024 ja päivitys hyväksyttiin aluevaltuustossa 11.12.2024.
- Suunnitelman toteutumista arvioidaan tilinpäätösten yhteydessä ja seuranta tehdään osavuosikatsauksittain.
- Vuonna 2026 suunnitelman laadinta seuraavalla strategiakaudelle 2027-



Kuva Antti Pitkämä /Siun sote

Ikääntyneiden toimintakyvyn edistämisen suunnitelma 2023-2026

- **Toimintakykyisenä arjessa**

- Tavoitteena on tukea toimintakykyä arjessa painottaen ennaltaehkäisyä, ikääntyneen omaa vastuuta omasta toimintakyvystä sekä kotona asumisen tukemista eri keinoin.

- **Yksinäisyyden vähentäminen, osallisuuden ja yhteisöllisyyden lisääntyminen**

- Tavoitteena on vähentää yksinäisyyttä ja lisätä osallisuutta sekä yhteisöllisyyttä vahvistaen muun muassa vertaistukea ja lisäten yhteistyötä eri toimijatahojen kanssa.

- **Elintapaohjaus kaikkien saatavilla**

- Tavoitteena on lisätä matalan kynnyksen palveluja sekä lisätä sähköisten palvelujen käyttöä lisäten ikääntyneen mahdollisuuksia seurata itse omaa hyvinvointiaan ja saada siihen ohjausta.

- **Alueellisella yhteistyöllä parannetaan ikääntyneiden hyvinvointia**

- Tavoitteena on ylläpitää ja lisätä ikääntyneiden hyvää elämää ja hyvinvointia edistämällä eri toimijoiden välistä yhteistyötä.

- **Digi- ja teknologiataitojen tukeminen**

- Tavoitteena on selkiyttää ikääntyneille suunnatun digituen järjestämistä yhteistyössä kuntien, kolmannen sektorin ja muiden toimijoiden kanssa

- **Riittävät sosiaali- ja terveystalvet oikea-aikaisesti oikeassa paikassa**

- Tavoitteena on lisätä monikanavaista neuvontaa, ohjausta ja palveluja.

- **Suunnitelman päivitys ajankohtainen v. 2026 -> uusi suunnitelma seuraavalle strategiakaudelle**

Toimintakykyisenä arjessa

- Miun aktiivinen arki –kuntoutusjaksot ja –toimintamalli käytössä ikääntyneiden palveluissa
- Voimaa vanhuuteen –ohjelma, hva ja kaikki kunnat
 - Yhdyspintatyö ja asiakasohjaus
 - Liikuntaneuvonta ja elintapaohjaus
 - Kaatumisen ehkäisy
- Hyvä vanhuus yhdessä ulkoillen (kotihoito)- ja Luontovuosi (asumispalvelut) – hankkeet
- Kaatumisen ehkäisy
 - Kaatumisen ehkäisyn toimintamalli sote-ammattilaisille
 - Kaatumisen ehkäisyn polku on kytketty osaksi elintapaohjauksen polkua
 - Kaatuminen sivusto luotu www-sivuille
 - Pilotit avoterveydenhuollossa ja osastoilla, pilotit suunnitteilla kotihoitoon ja asumispalveluihin
 - Koulutusta
 - Teemana Hei ikäihminen, mitä siulle kuuluu – ja OLKA-pisteentilaisuuksissa
 - Viestintä



Kuva: Antti Pitkjärvi, Siun sote

Toimintakykyisenä arjessa indikaattoritiedon valossa Pohjois-Karjala (koko maa)

	2020	2022	2024
<i>500 metrin matkan kävelemisessä suuria vaikeuksia kokevien prosenttiosuus 65 vuotta täyttäneistä (4374)</i>	18,5 (17,7)	19,0 (17,3)	22,7 (18,0)
<i>Itsestä huolehtimisessa vähintään suuria vaikeuksia kokevien prosenttiosuus 75 vuotta täyttäneistä (4536)</i>	11,8 (10,4)	7,6 (8,0)	9,0 (8,4)
<i>Apuja riittämättömästi saavien prosenttiosuus 75 vuotta täyttäneistä (4382)</i>	11,6 (10,8)	15,1 (10,4)	13,4 (10,9)
<i>Kaatumisiin ja putoamisiin liittyvät hoitajaksot 65 vuotta täyttäneillä/ 10 000 vastaavan ikäistä (Sotkanet) (3959)</i>	444,2 (369,1)	299,0 (351,8)	300,3 (326,8)
<i>Lonkkamurtumat 65 vuotta täyttäneillä (prosenttiosuus vastaavan ikäisestä väestöstä)* (699)</i>	0,6 (0,6)	0,6 (0,7)	0,7 (0,7)
<i>Päivittäisen elämänsä turvattomaksi kokeneiden 65 vuotta täyttäneiden osuus (5578)</i>	2,6 (2,5)/	4,5 (4,6)/	4,3 (3,9)/
<i>Päivittäisen elämänsä turvattomaksi kokeneiden 75 vuotta täyttäneiden osuus (5579)</i>	5,3 (3,3)	5,2 (4,6)	4,4 (4,3)
<i>Päivittäisen elämänsä turvalliseksi kokeneiden 65 vuotta täyttäneiden osuus (5571)</i>	57,8 (61,8)	50,3 (55,2)	54,4 (59,5)
<i>Päivittäisen elämänsä turvalliseksi kokeneiden 75 vuotta täyttäneiden osuus (5572)</i>	50,7 (55,0)	44,4 (50,6)	47,4 (54,1)

Toimintakykyisenä arjessa

Tavoite	Toimenpide	Vastuutaho	Aika- taulu	Seuranta, mittari
Ikääntyneiden asiakkaiden toimintakykyä tuetaan systemaattisesti	Kotihoidoissa ja asumispalveluissa toteutetaan moniammatillista Miun aktiivinen arki –toimintamallia.	Kotihoidon, asumispalvelujen ja terapiapalvelujen työntekijät, esihenkilöt ja palvelupäälliköt	2025	Toteutuu/ei/Q1-4 Miun aktiivinen arki kuntoutusjaksojen määrä kotihoidossa 15 % säännöllisen kotihoidon asiakkuuksista v. 2025, 20 % säännöllisen kotihoidon asiakkuuksista 2026/Q1-4
	Tuemme kotihoidon ja asumispalvelujen asiakkaiden mahdollisuutta säännölliseen ulkoiluun	Kotihoidon ja asumispalvelujen henkilöstö	2025–2026	Asiakaskokemus, HOPPin yhteydessä 1 /vuosi Kerro palvelustasi-kansallinen asiakastyytyväisyyden seuranta/ j. t. vuosi
	Asiakkaan toimintakykytietoa ja voimavaroja (RAI, ICF) hyödynnetään palvelu- ja kuntoutustarpeen arvioinnissa ja palvelujen käynnistämisessä. (RAI:n asiakaskohtaiset herätteet käytössä)	Asiakas- ja sosiaaliohjaus ikääntyneiden palvelujen ja terapiapalvelujen työntekijät, esihenkilöt ja ikäalueen ja terapiapalvelujen palvelupäälliköt	2025–2026	RAI-arviointien peittävyys 90 %/ Q1-4 RAI-laatuanalyysien hyödyntäminen kyllä/ei ICF- viitekehyksen mukaisen kirjaaminen toteutuu terapiapalveluissa kyllä/ei
Ennaltaehkäisevien menetelmien/ toimintamallien kehittäminen	Ikäneuvotoiminnan saavutettavuuden parantaminen	Hankeyhteistyö Digisotekeskus Ikääntyneiden asiakas- ja sosiaaliohjaus	2023 2025	 Asiakaskokemus

Arviointi

Miun aktiivinen arki –toimintamalli otettu käyttöön. Intraan laadittu oma sivusto.
Säännöllisessä kotihoidossa olevien asiakkaiden toimintakyvyn tukemisen **Miun aktiivinen arki kuntoutusjakso** on käytössä kotihoidossa. Vuonna toteutuneita kuntoutusjaksoja 2025 355 (17,7 %) v. 2024 269 (13 %)

Luotettavaa mittaritietoa ei ole saatavilla. Ulkoilu kirjattu kotihoidon ja asumispalvelujen toimintasuunnitelmiin. Hyvä vanhuus yhdessä ulkoillen (kotihoito) ja Luontovuosi (asumispalvelut) -hankkeet käynnistyneet.

Puheeksi oton ja kuntoutukseen ohjaamisen toimintamallia pilotoitiin Tulkoti-hankkeen tuella kahdella tiimimallia toteuttavalla terveysasemalla ja osana muutaman pitkäaikaisairauksien terveydenhoitajan työn kuvaa vuonna 2023. Puheeksiotto kytketty kaatumisen ehkäisyntoimintamalliin.

Seniorineuvonta Ankuri toteuttaa matalan kynnyksen neuvontapalveluja. Puhelinpalvelut tilastoidaan, mutta sisältö puheluissa on muutakin kuin neuvontaa.
Järjestelmä muuttunut v. 2025 aikana, eikä vertailukelpoista tietoa vuoteen 2024 ole saatavilla. Puheluita 6-12/2025 yht. 7816. Myös digisotekeskuksen kautta on saatavana neuvontaa. Tästä ei ole saatavilla tilastotietoa erikseen ikääntyneiden osalta.

Toimintakykyisenä arjessa

Tavoite	Toimenpide	Vastuutaho	Aika- taulu	Seuranta, mittari
Teknologian ja etäpalvelujen käyttö lisääntyy arjen tukemisessa	RAI-arviointien hyödyntäminen asiakkaan teknologisten ratkaisujen käyttöönotossa	Asiakasohjaus Kotihoidon palvelualue	2025	Säännöllisen kh:n asiakkaista 8 %:lla on etähoivan käyntejä/ Q1-4 Kotona asumista tukevien teknologisten ratkaisujen määrä
	Etäterapia- menetelmien ja etäryhmätoiminnan laajentaminen ja vakiinnuttaminen	Hankeyhteistyö Etähoivapalvelu <u>Santra</u> Terapiapalvelut	2023 2024– 2025	Ryhmiemäärä Osallistujamäärä
Muistisairauksien huomioiminen kaikissa vaiheissa	Muistipotilaan hoito- ja palveluketjun juurruttaminen ikäalueen prosesseihin	Ikääntyneiden palvelujen palvelupäälliköt yhdessä geriatrisen keskuksen kanssa	2025– 2026	Hoito- ja palveluketju käytössä kyllä/ei
Ikääntyneiden kaatumistapaturmat jatkavat laskua	Yksiköissä nimetyt kaatumistapaturmien vastuuhenkilöt	Kotihoidon ja asumispalvelujen työntekijät ja lähiesihenkilöt	2024	Vastuuhenkilöt nimetty kyllä/ei
	Kaatumisen ehkäisyn ohjaus, neuvonta, koulutus ja viestintä yhteistyössä kuntien ja järjestöjen kanssa Pilotoidaan kaatumiseen ehkäisyn interventioita	Pohjois-Karjalan AKE-työryhmä ja yhdyshenkilöt	2023– 2026 2025	Toteutuneet koulutukset (tavoite: 2/vuosi) Kaatumistapaturmiin liittyvät kehittämistoimenpiteet Kaatumisten määrät vuositasolla / <u>Mediatri</u> (APTJ)

Arviointi

Etähoivakäyntejä 8,3 % säännöllisen kotihoidon asiakkaista(12/2025)

- Evondos peruslaite käytössä 405 (417)
- Evondos Anna videoyhteydellä 114 (84)
- Tablet-laite kotihoidon kuvapuhelinpalvelussa 95 (113)
- Axitare 73 (49)
- Turvapuhelinasiakkaat 2943 (2927)

Etäterapiaa toteutettiin sekä ryhmä- että yksilötoimintana vuonna 2025.

Muistipotilaan hoito- ja palveluketju on käytössä, geriatrisen keskuksen palveluissa ja muistipoliklinikalla. Kotona asumista tukevissa palveluissa hoito- ja palveluketjua hyödynnetään soveltuvin osin ja yhteistyötä muistihoitajien kanssa tehdään asiakaslähtöisesti. Muistipotilaan hoito- ja palveluketju kotihoidon asiakkaalle on julkaistu vuonna 2024.

Toteutuu.

Koulutukset ja interventiot toteutuu.
Kaatumiset ja putoamiset haittatapahtumina:
2023 2472
2024 2815
2025 3690

Toimintakykyisenä arjessa

Tavoite	Toimenpide	Vastuutaho	Aika- taulu	Seuranta, mittari
Ikääntynyt saa tukea asumisturvallisuutensa ennakoimiseksi ja lisäämiseksi	Kotini ikääntyy kanssani -esite otetaan käyttöön ikäihmisten palveluissa.	Kotona asumista tukevat palvelut Terapiapalvelut Geriatrinen keskus	2024	Käytössä kyllä/ei
	Asumisturvallisuus mukana järjestöyhteistyössä.	Kotona asumista tukevat palvelut, Kotihoidon ja, asumispalvelujen palvelualue, yhteiset palvelut	2024– 2026	Yhteisten tapahtumien lukumäärä / Q1-4

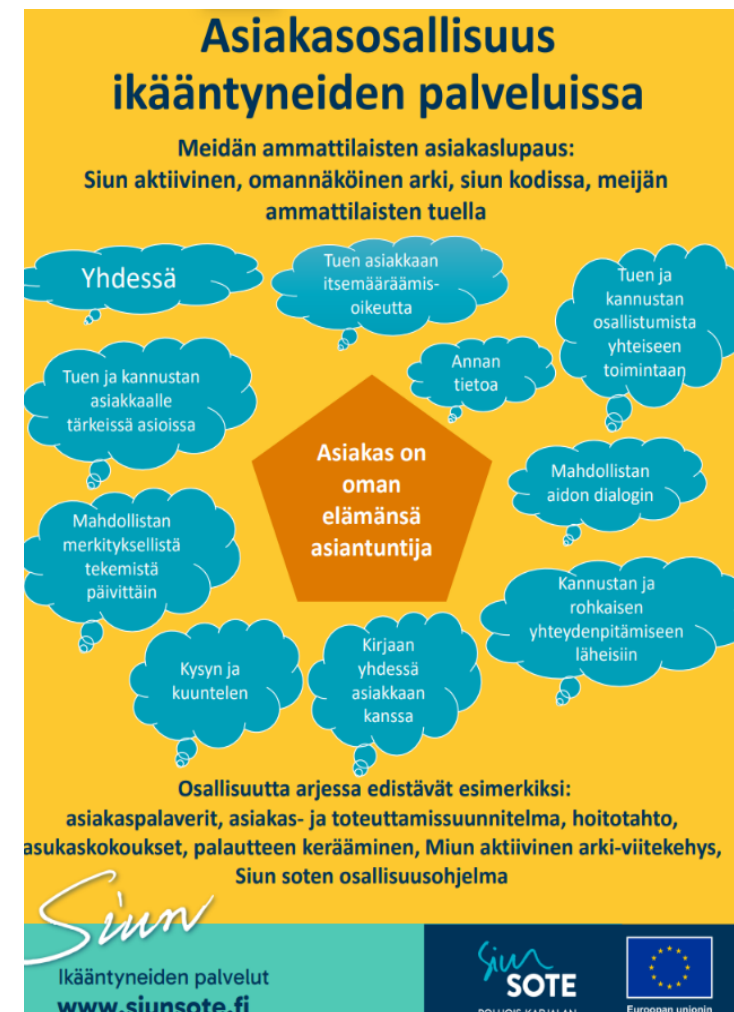
Arviointi

Otettu käyttöön 2024.

Asumisturvallisuus on osa palvelutarpeen kartoitusta.
Vanhustyön keskusliiton korjausneuvontaa hyödynnetään asiakas- ja sosiaaliohjauksessa, tästä ei tehdä erillistä tilastointia.

Yksinäisyyden vähentäminen, osallisuuden ja yhteisöllisyyden lisääntyminen

- Voimaa vanhuuteen –ohjelma
- Hei ikäihminen, mitä siulle kuuluu –tilaisuudet 2025:
 - Tuupovaara, Kiihtelysvaara, Viinijärvi yhteinen tapahtuma, Testipäivät Kitee ja Tohmajärvi
 - Syksy: Hammaslahti, Juuka, Valtimo, Heinävesi, Rääkkylän aivoterveyspäivä, Lieksan seniorimessut, Joensuun areenapäivä
- Miun aktiivinen arki –viitekehys kotihoidossa ja asumispalveluissa
- Hyvä vanhuus yhdessä ulkoillen- ja Luontovuosi-hanke
- Järjestöavustukset
- Miunhyvinvointi.fi tarjottimen käyttöönotto
- Osaamisen lisääminen, verkkokoulutus sote-ammattilaisille
- Päivätoiminnan kehittäminen ja laajentaminen on toistaiseksi keskeytetty



Yksinäisyys, osallisuus ja yhteisöllisyys indikaattoritiedon valossa Pohjois-Karjala (koko maa)

	2020	2022	2024
<i>Aktiivisesti järjestötoimintaan osallistuminen (Sotkanet) 65 j</i>	23,2 (27,4)/		Ei tietoa saatavilla
<i>Aktiivisesti järjestötoimintaan osallistuminen (Sotkanet) 75 vuotta täyttäneet (4293)</i>	20,2(23,96)		Ei tietoa saatavilla
<i>Itsensä yksinäiseksi tuntevien osuus 65 vuotta täyttäneet (4286)</i>	10,7 (9,3)	11,1 (9,9)	11,6 (9,7)
<i>Itsensä yksinäiseksi tuntevien osuus 75 vuotta täyttäneet (4287)</i>	14,6 (13,2)	15,3 (12,0)	13,7 (10,9)

Yksinäisyyden vähentäminen, osallisuuden ja yhteisöllisyyden lisääntyminen

Tavoite	Toimenpide	Vastuutaho	Aika-taulu	Seuranta, mittari
Lisätään osallisuuden ja yhteisöllisyyden kokemuksia ikäihmisissä	Kehitetään vertaistuki- ja kokemusasiantuntija-toimintaa sekä vahvistetaan järjestöyhteistyötä.	Kotona asumista tukevat palvelut Asumispalvelut Kotihoito	2025–2026	Kokemusasiantuntijoiden toimeksiannot ikäalueella Järjestöyhteistyön määrä/ Q1-4
	Sähköinen palvelutarjotin	Hankeyhteistyö	2024–2025	käytössä kyllä/ei
Itsensä yksinäiseksi tuntevien 65 vuotta täyttäneiden osuus vähenee	Vapaaehtois- ja järjestöyhteistyön toimintamalli otetaan käyttöön kotihoidossa ja asumispalveluissa.	Hankeyhteistyö Asumispalvelujen ja kotihoidon palvelupäälliköt ja esihenkilöt	2023 2025	Malli valmis kyllä/ei Toimintamalli käytössä kyllä/ei
	Yksiköissä toteutetaan järjestöyhteistyötä säännöllisesti.	Asumispalvelujen työntekijät ja lähiesihenkilöt	2024–2025	Järjestö- ja vapaaehtoistyön määrä/ Q1-4
	Vahvistetaan ohjauksen ja neuvonnan osaamista yksinäisyyden ehkäisyssä ja osallisuutta lisäävässä ohjauksessa lisäämällä tietoisuutta alueen palveluista ikääntyneille (mm. lahella.fi, sähköinen palvelutarjotin)	Asiakas- ja sosiaaliohjaus Kotihoidon työntekijät, lähiesihenkilöt	2026	Sähköisen palvelutarjottimen käyttöaste/ Q1-4
	Yhteistyön tiivistäminen vanhusneuvoston kanssa hyvinvointialueella ja kunnissa	Ikääntyneiden palvelujen palvelujohtajat ja -päälliköt	2024-	Vanhusneuvoston kokoontumisten määrä ja käsitellyt asiat

Arviointi

- Ei KAT-toimeksiantoja ikäalueella v. 2025 (2024 mukana teemapäivissä)
- 2025: Luontovuosi- ja Hyvä vanhuus yhdessä ulkoillen hankkeet. Voimaa vanhuuteen ohjelma.

Miunhyvinvointi.fi

Toimintamalli (opas) laadittu 2023, päivitetty v. 2025 lopussa.

- Kotihoidossa järjestöyhteistyötä ja vapaaehtoistoimintaa on niukasti.
- Asumispalveluilla järjestöyhteistyötä on kaikilla alueilla
- KOTA-palveluissa ja geriatrisessa keskuksessa tehdään aktiivista yhteistyötä järjestöjen kanssa.

- Miunhyvinvointi.fi
- Hei ikäihminen, mitä siulle kuuluu – tilaisuudet: **Tuupovaara, Viinijärvi** (toisen tapahtuman yhteydessä), **Tohmajärvi** (toiseen tapahtuman yhteydessä), **Kitee** (toiseen tapahtuman yhteydessä), **Kiihtelysvaara, Juuka, Valtimo, Hammaslahti, Rääkkylä** (toiseen tapahtuman yhteydessä), **Joensuu** (toiseen tapahtuman yhteydessä) ja **Lieksa** (toiseen tapahtuman yhteydessä). Kohdatut asukkaat n. 530 (+ areenatapahtuma ja messut)

Ikääntyneiden palvelujen toimialueen edustaja on ollut mukana hyvinvointialueen vanhusneuvoston kokouksissa. 7 kokousta v. 2025.

Yksinäisyyden vähentäminen, osallisuuden ja yhteisöllisyyden lisääntyminen

Tavoite	Toimenpide	Vastuutaho	Aika-taulu	Seuranta, mittari
	Sosiaalihuoltolain mukaisen päivätoiminnan kehittäminen <u>hva:lla</u>	Hankeyhteistyö Ikääntyneiden palvelujen palvelujohtajat ja -päälliköt	2023 2024–2026	Pilotit toteutuneet kyllä/ei toteutuu kyllä/ei
	Asiakkaiden osallistaminen oman hoidon suunnitteluun ja toteutukseen	Kotihoidon ja asumispalvelujen työntekijät, lähiesihenkilöt	2024–2026	Asiakkaalle annettu aika on mahdollisimman suuri/ <u>Q1-4</u> Asiakaskokemus RAI: Osallisuus – laatuanalyysi/ Q1-4
	Järjestöavustusten kohdentaminen tukemaan yksinäisyyden ennaltaehkäisyä.	Kehittämissyksikkö	2025–2026	Järjestöavustusten kohdentuminen osallisuutta lisäävään toimintaan

Arviointi

Oppilaitosyhteistyönä toteutettava **päivätoiminta** jatkui v. 2025. **Etäpäivätoimintaa** toteutetaan Santrassa. Etäpäivätoiminnan pilotti yhteisöllisen asumisen asukkaille (2024). Päivätoiminnan kehittäminen ja laajentaminen on toistaiseksi keskeytetty taloudellisten resurssien vuoksi.

Asiakaskokemus

Kotihoito 61 (12/2025) (vaihteluväli 60-81)
Asumispalvelut 38/44 (12/2025) (vaihteluväli 38-71/39-69)

Osallisuus

Asumispalvelut Q4 38 % (vaihteluväli 37-43 %) (tavoite alle 30 %)

Myönnettyissä järjestöavustuksissa mukana niin asumisyksiköiden virike- ja kulttuuritoimintaa, omaishoitajien tukea, kaatumisen ehkäisyyn liittyvää toimintaa.

Elintapaohjaus kaikkien saatavilla

- Voimaa vanhuuteen –ohjelma
- Hei ikäihminen, mitä siulle kuuluu – tilaisuudet
- Hyvinvointialueella v. 2023 käyttöön otettu elintapaohjauksen polku päivitetty huomioimaan paremmin ikääntyneet
- Kohtaamisen keinoin –hanke, ennalta ehkäisevä päihdetyö
- Ikäneuvolatoiminta laajentunut v- 2025 laajentuminen, aloitettu mm. 68 – vuotiaiden terveystapaamiset
- Lähisuhdeväkivallan ja sen ennaltaehkäisyn huomioiminen palveluissa
 - koulutusta ja toimenpiteiden määrittely alkanut



Elintapaohjaus indikaattoritiedon valossa

	2020	2022	2024
<i>Lihavien prosenttiosuus (kehon painoindeksi BMI \geq 30kg/m²) 65 vuotta täyttäneet (4461)</i>	21,0 (20,9)	20,8 (22,4)	20,6 (22,2)

Elintapaohjaus kaikkien saatavilla

Tavoite	Toimenpide	Vastuu-taho	Aika-taulu	Seuranta, mittari
Ikänevola-toiminnan kehittäminen	Geriatrinen ikänevola-toimintaa saatavilla kaikissa kunnissa	Geriatrinen keskus	2025	Asiakas/ käyntimäärät kasvavat edelliseen vuoteen verrattuna/ Q1-4 Omaishoitajien terveystarkastus/ määrä / Q1-4 Asiakaskokemus
	Intoa Elämään-hyvinvointikurssit ja uniryhmät vakiintuneeksi osaksi toimintaa	Geriatrinen keskus	2024	Toteutuneet ryhmät Ryhmäkäyntien määrä Asiakasmäärä
	FINGER toimintamallin käyttöönotto ja laajentaminen ja siihen liittyvän ryhmätoiminnan kehittäminen aivoterveystarpeiden edistämiseksi	Hankeyhteistyö Geriatrinen keskus	2023 2025	Toteutuneet ryhmät Ryhmäkäyntien määrä Asiakasmäärä
Ikääntyneiden elintapaohjauksen kehittäminen	Sähköinen palvelutarjotin	Hankeyhteistyö	2024–2026	toteutuu/ei
	Elintapaohjausten (valmennusten) hyödyntämisen lisääminen tiedotuksella ja markkinoinnilla sekä henkilökunnan tietoisuuden lisäämisellä.	Ikääntyneiden palvelujen palvelupäälliköt Elintapaohjauksen asiantuntija	2026	Käsittelykerrat eri ikäalueen foorumeissa: esihenkilöinfot 2x/vuosi, Ajan hermolla-Teams 1x/vuosi/ Q1-4
	Elintapaohjauksen polun kuvaaminen ikääntyneiden tarpeiden pohjalta.	Elintapaohjauksen asiantuntija Ikääntyneiden yhteiset palvelut Ikänevola Ravitsemusterapia Terapiapalvelut	2025	Polku kuvattu kyllä/ei

Arviointi

Ikänevolan palvelua saatavilla kaikissa kunnissa 2025 (2024), **käyntimäärät.**

- Terveystapaamiset 529 (146)
- Omaishoitajien hyvinvointi- ja terveystarkastukset 284 (244)
- Perhehoitajien terveystarkastukset 16 (4).
- 68-vuotiaiden terveystapaamiset 128

- Yksilölliset uniohjauskäynnit 224 (80, 1.6.24 alk.)
- Finger-ryhmäkäynnit 160 (82, 1.9.24 alk.)
- Intoa elämään-käynnit 382 (166)
- Uniryhmäkäynnit 373 (89, 1.8.24 alk.)
- Yhteisötilaisuudet 92, kohtaamiset 2006, (28, kohtaamiset 1114)

Miunhyvinvointi.fi käytössä

Elintapaohjaus teemana:

- Esihenkilöinfo
- Ajan hermolla –teamsissa (henkilöstö)
- Sovittu, että kytketään mukaan EPT-koulutuksiin 2026

Polku päivitetty 2025 huomiomaan myös ikääntynyt väestö.

Elintapaohjaus kaikkien saatavilla

Tavoite	Toimenpide	Vastuu-taho	Aika- taulu	Seuranta, mittari
	Elintapaohjauksen kytkeminen osaksi <u>Miun</u> aktiivinen arki-toimintamallia.	Elintapaohjauksen asiantuntija Ikääntyneiden yhteiset palvelut Ikäneuvola Ravitsemusterapia Terapiapalvelut	2025	Elintapaohjaus kuvattu toimintamallin sisällä kyllä/ei
Tunnistamme ikääntyneen ravitsemuksen ongelmat	Kotihoidon ja asumispalvelujen asiakkaiden ravitsemusta mitataan säännöllisesti ja tehdään tarvittavat toimenpiteet yksikkökohtaisen ravitsemushoitosuunnitelman mukaisesti	Ikääntyneiden palvelujen päälliköt	2025	RAI: Tahaton painonlasku/ Q1-4 Yksikkökohtaiset <u>ravitsemushoitosuunnitelmat</u> tehty kyllä/ei
Ikääntyneiden terveysliikuntasuosittelun mukaisesti liikkuvien määrä kasvaa	Järjestöavustusten kohdentaminen tukemaan ikäihmisten liikumista	Kehittämisyksikkö	2023–2026	Järjestöavustusten kohdentuminen ikääntyneille suunnattuun liikuntatoimintaan määrä
Ikääntyneiden päihteiden käytön tunnistaminen ja ehkäisy	Ehkäisevän päihdetyön suunnitelmassa kuvattu puheeksi otto ja mini-interventiot käytössä, olemassa olevat hoito- ja palveluketjut käytössä soveltuvin osin	Kotihoidon työntekijät, lähiesihenkilöt Asiakas- ja sosiaaliohjaus gerontologinen sosiaalityö, sosiaaliohjaus Ikäneuvola	2026	Puheeksi oton malli käytössä eri kohtaamisissa kyllä/ei Mini-interventioiden määrä kasvaa verrattuna edelliseen vuoteen/Q1-4
Ikääntyneisiin kohdistuva lähisuhdeväkivalta tunnustetaan paremmin	Lisäämme henkilöstön osaamista lähisuhdeväkivallan tunnistamisessa ja puheeksi otossa.	Terveys- ja sairaanhoitopalvelut, Ikääntyneiden palvelut, Ensihoito	2025–2026	Lähisuhdeväkivallan tunnistamiseen liittyvät koulutukset, määrä Koulutuksiin osallistuvat, määrä RAI: Kالتوinkohtelu (CA HELSA)/ Q1-4

Arviointi

Siirtyy vuodelle 2026

Tahaton painonlasku:

- Kotihoito 4 % (Q4/2025), tavoite alle 5 %
- Asumispalvelut 5 % (Q3/2025)

Yksikkökohtaiset ravitsemushoitosuunnitelmat toteutuu.

Myönnettyissä järjestöavustuksissa mukana niin asumisyksiköiden virike- ja kulttuuritoimintaa, omaishoitajien tukea, kaatumisen ehkäisyyn liittyvää toimintaa

Aloitettu 2025.

Palvelutarpeen arviointi: RAI: Kالتوinkohtelu (CA HELSA) 1 % (Q3/2025)

Koulutusta:

- Esihenkilöinfossa
- Ajan hermolla Teams
- Siun soten alueellinen lähisuhdeväkivallan ehkäisytyön seminaari ammattilaisille, kohdennut alustukset ikääntyneiden lähisuhdeväkivaltakokemuksiin liittyen
- Muistihoitajille suunnattu koulutus tunnistamiseen ja puheeksiottoon liittyen (yhteistyö muisti ryn kanssa)

Laadittu yksiköiden tarpeet huomioivaa koulutussuunnittelu a tuleville vuosille osana lähisuhdeväkivallan ehkäisyyn toimintasuunnitelmaa.

Alueellinen yhteistyö

- Voimaa vanhuuteen –ohjelmassa mukana hva ja kaikki Pohjois-Karjalan kunnat
- Hei ikäihminen, mitä siulle kuuluu –tilaisuudet
- Ikäalue aktiivisesti mukana HYTE-työssä
- Järjestöavustukset 2025
 - 30 hakemusta kohdistui ikäalueeseen ja kaikki hakemukset täytti hva:n järjestöavustusten kriteerit.
 - Haettu avustussumma 106710 € ja myönnetty avustussumma yhteensä 45 300 €.
 - Mukana niin asumisyksiköiden virike- ja kulttuuritoimintaa, omaishoitajien tukea, kaatumisen ehkäisyyn liittyvää toimintaa. Tuohon summaan ei ole laskettu esim. potilasjärjestöjen toimintaa, joka myöskin kohdistuu tyypillisesti ikäihmisiin, esim. sydänterveysluennot yms.



Alueellinen yhteistyö indikaattoritiedon valossa Pohjois-Karjala (koko maa)

	2020	2022	2024
<i>Elämänlaatunsa (EuroHIS-8) hyväksi tuntevien osuus 65 vuotta täyttäneet (4272)</i>	52,0 (55,5)	47,1 (51,2)	48,6 (52,4)
<i>Elämänlaatunsa (EuroHIS-8) hyväksi tuntevien osuus 75 vuotta täyttäneet (4273)</i>	45,2 (46,8)	39,1 (44,8)	42,0 (46,8)

Alueellinen yhteistyö

Tavoite	Toimenpide	Vastuutaho	Aika- taulu	Seuranta, arviointi, mittari
Hyvinvointi-alueen, kuntien, järjestöjen ja muiden toimijoiden roolien selkiyttäminen ikääntyneiden hyvinvoinnin edistämiseksi	Tehdään yhteistyötä hyvinvointialueen, kuntien ja järjestöjen kanssa ikääntyneiden hyvinvoinnin edistämiseksi tiivistämällä konkreettista yhteistyötä, hankeyhteistyöllä ja yhteensovittamalla hyvinvointisuunnitelmat.	Hyte-yhdyshenkilöt hva:lla Ikääntyneiden palvelut	2024–2026	Toteutuneet/käynnissä olevat hankkeet Tilaisuuksien määrä/ Q2,4 Kohdatut asiakkaat/ Q2,4
	Hei ikäihminen, mitä siulle kuuluu -toimintamallin kehittäminen edelleen	Hankeyhteistyö Ikääntyneiden yhteiset palvelut	2023 2024–2026	Hei ikäihminen teemalla jalkautuminen määrä Kohdatut asiakkaat/Q2,4
Hyvinvointi-alueen järjestöavustuksien painopisteenä ikääntyneiden hyvinvoinnin tukeminen.	Ohjaus, tuki ja neuvonta järjestöavustusten hakemiseen 2023–2026	Kehittämispalvelut	2023–2026	Ikäihmisiin kohdistuvien järjestöavustushakemusten määrä ja myönnetty avustukset

Arviointi

Voimaa vanhuuteen –ohjelma
Luontovuosi- ja hyvä vanhuus yhdessä ulkoillen -hanke
Hei ikäihminen mitä siulle kuuluu tilaisuudet 11, kohdatut asiakkaat kevät n. 185, syksy 330 + Joensuun areenapäivä, Lieksan seniorimessut (230-250)
Olkapistetapahtumat n. 70-80

- 30 hakemusta kohdistui ikäalueeseen ja kaikki hakemukset täytti hva:n järjestöavustusten kriteerit.
- Haettu avustussumma 106710 € ja myönnetty avustussumma yhteensä 45 300 €. (Summaan ei ole laskettu esim. potilasjärjestöjen toimintaa, joka myöskin kohdistuu tyyppillisesti ikäihmisiin, esim. sydänterveysluennot yms.)

Digi- ja teknologiataitojen tukeminen

- Digtuki ikääntyneille hakee vielä muotoaan.
- Digtuki on ollut mukana osassa Hei ikäihminen, mitä siulle kuuluu –tilaisuuksia
- Miunhyvinvointi.fi alustan esittelyt mukana Hei ikäihminen, mitä siulle kuuluu -tilaisuuksissa
- Teknologiapalvelut 2025 (2024):
 - Evondos peruslaite käytössä 405 (417)
 - Evondos Anna videoyhteydellä 114 (84)
 - Tablet-laite kotihoidon kuvapuhelinpalvelussa 95 (113)
 - Axitare 73 (49)
 - Turvapuhelinasiakkaat 2943 (2927)



Digi- ja teknologiataitojen tukeminen

Tavoite	Toimenpide	Vastuutaho	Aika- taulu	Seuranta, mittarit
Ikääntyneiden digiosaamisen vahvistaminen hyvinvointialueen tarjoamiin digipalveluihin	Ikäihmisten digituen toteuttaminen	Digisotekeskus Digikoordinaattorit	2024– 2026	Tilaisuuksien lukumäärä/ Q2,4 Kohdatut asiakkaat/ Q2,4/ Sähköisten palvelujen käyttöaste /käyttäjätalastot/ Q1-4 Asiakaskokemus
	Digimentorien digitukitoiminnan kehittäminen ikääntyneille	Digi-sotekeskus Ikääntyneiden palvelut	2025– 2026	Sähköisten palvelujen käyttöaste /käyttäjätalastot/ Q1-4
Henkilöstön osaamisen ja tietoisuuden lisääminen ikääntyneille suunnattujen digi- ja teknologiapalvelujen käytöstä	Vahvistetaan ikäalueen digimentoritoimintaa	Ikääntyneiden palvelujen palvelujohtajat ja -päälliköt	2025	Digimentorit nimetty joka yksikköön

Arviointi

Käyttäjätalastoja ei saatavilla ikääntyneiden osalta.
Digiteema mukana Hei ikäihminen, mitä siulle kuuluu – tilaisuuksissa.
Digituki ikääntyneille hakee vielä muotoaan.

Käyttäjätalastoja ei saatavilla ikääntyneiden osalta.

Toteutuu.

Riittävät sosiaali- ja terveystalvelut

- RAI-arvioinnit vakiintuneet osaksi kotihoitoa ja asumispalveluja, myös Kotona asumista tukevissa palveluissa otettu käyttöön
 - Peittävyys:
 - kotihoidossa 90 %
 - asumispalveluissa 94 %
- Vastuulääkärimalli käytössä asumispalveluissa
- Ympäri vuorokautisen palveluasumisen suhteellinen osuus (75 vuotta täyttäneet)
 - **31.12.2025 6,97 %**
 - 2024: 7,42 %,
 - 2023: 7,76 %),
 - 2022 8,0 %
- Yhteisöllisen palveluasumisen suhteellinen osuus
 - **31.12.2025 1,78 %**
 - 2024: 1,77 %
 - 2023: 1,63 %
 - 2022 1.34 %



Kuva: Antti Pitkälä, Siun sote

Riittävät sosiaali- ja terveyspalvelut

- Omaishoidon kumulatiivinen peittävyys 75+, 30.9.2025 4,5 %
- **Omais- ja perhehoidon keskitetty puhelinpalvelu** on vakiinnuttanut toimintansa
- **Perhehoitoa** ei ole saatavilla kaikilla alueilla, mutta vaikka perhekotia ei olisi joka kunnassa, on perhehoito saatavissa asiakkaille koko Siun soten alueella



Kuva: Antti Pitkälä, Siun sote

Riittävät sosiaali- ja terveyspalvelut

- Kotisairaaloiminta käynnistynyt maakunnan alueella
 - Kotisairaala Joensuu
 - Keski-Karjalan kotisairaala 4.3.2024 (Tjå, Kitee-Kesålahti, Rååkkylå)
 - Pohjoinen kotisairaala 16.9.2024 (Juuka, Nurmes., Lieksa)
 - Låntinen kotisairaala 24.2.2025 (Outokumpu, Polvijårvi, Liperi, Heinåvesi)
 - Itåinen kotisairaala 20.10.2025 (Ilomantsi, Eno, Vaarat-Pyhåselkå)
- Terveyspalvelujen saatavuuden parantamiseksi toteutettava monikanavaisen palveluverkon toimeenpano on kånnistetty



Riittävät sosiaali- ja terveyspalvelut raportointitiedon valossa (Power BI)

	1.1.-31.12.2025
<i>Omaishoidon saatavuus määräajassa 100 % (90 päivää tai alle)</i>	97,79 %
<i>Kotihoidonsaatavuus määräajassa 100 % , 90 päivää tai alle (7 arkipäivää tai alle)</i>	97,99 % (56,04 %)
<i>Asumispalvelujen saatavuus määräajassa 100 %</i>	56,05 %
<i>Palvelutarpeen arviointi tapahtuu määräajassa 100 % (7 arkipäivää tai alle)</i>	80,12 %
<i>Omaishoidon tukea saavien omaishoidettavien osuus on yli 5 % 75 vuotta täyttäneistä</i>	4,29 %

Riittävät sosiaali- ja terveyspalvelut

Tavoite	Toimenpide	Vastuutaho	Aika- taulu	Seuranta, mittari
Palvelujen saatavuus, saavutettavuus ja oikea-aikaisuus paranevat <u>sosiaali-palveluissa</u>	RAI-laatuanalyysien hyödyntäminen palvelutarpeen arvioinnissa ja palvelujen kehittämisessä	Ikääntyneiden palvelujen palvelupäälliköt johtavat sosiaalityöntekijät	2024	Laatuanalyysien mukainen palvelujen piirissä olevien tarkastelu/ Q1-4 RAI-arvioinnit tehty 2X vuodessa/ Q1-4
	Laaditaan suunnitelma ikääntyneiden ohjaus- ja neuvontapalvelujen kehittämiseksi	Kotona asumista tukevat palvelut	2025	Suunnitelma tehty/ei
	Sosiaalihuollon asiakasprosessin kehittäminen	Ikääntyneiden palvelujen palvelujohtajat ja -päälliköt, johtavat sosiaalityöntekijät	2023–2025	Palvelujen piirissä olevilla asiakkailla asiakassuunnitelmat ja nimetyt omatyöntekijät kyllä/ei/ Q1-4
	Kotiuttamisen malli otetaan käyttöön yksiköissä	Terveys- ja sairaanhoitopalvelut Ikääntyneiden palvelut	2026	Malli käytössä kyllä/ei
Terveyspalvelujen saatavuuden parantaminen ikääntyneiden <u>hoiva-palveluissa</u>	Vastuulääkäripalvelun kehittäminen ikääntyneiden hoivapalveluissa	Hankeyhteistyö	2023–2024	Vastuulääkärimalli käytössä yksikötasolla kyllä/ei
	Vakiintunut konsultointikäytäntö akuuttitilanteisiin hoivapalveluissa	Terveys- ja sairaanhoitopalvelut	2023–2024	Päivystyskäyntien määrä laskee verrattuna edelliseen vuoteen/Q1,2

Arviointi

Toteutuu

Kirjallista suunnitelmaa ei ole laadittu.

Prosessien kehittäminen meneillään. Omatyöntekijäisyys ja asiakassuunnitelmat eivät toteudu vielä kaikilla asiakkailla

Kesken.

Vastuulääkärimalli on käytössä ikääntyneiden asumispalveluissa.

Riittävät sosiaali- ja terveyspalvelut

Tavoite	Toimenpide	Vastuutaho	Aika- taulu	Seuranta, mittari
	Kotihoitojen lääkitukimallin kehittäminen	Kotihoidon palvelujohtaja ja -päälliköt, terveys- ja sairaanhoitopalvelut	2024–	Lääkitukimalli käytössä/ei
Kehitetään ja laajennetaan kotisairaala-toiminta koskemaan koko hyvinvointialuetta	Kotisairaalatoiminnan laajentaminen ja kehittäminen yhteistyötä tiivistämällä	Terveys- ja sairaanhoitopalvelut Asumispalvelut Kotihoito Ensihoito	2024– 2026	Kotisairaalantoinnin kattavuus/ Q1-4 Käyntimäärät/ Q1-4
Terveyspalvelujen saatavuuden parantaminen	Monikanavaisen palveluverkon muodostaminen, joka koostuu seuraavista kokonaisuuksista: Sähköiset palvelut ja etäpalvelut Kotiin annettavat palvelut Sotekeskusten antamat palvelut Soteaseman antamat palvelut Sote palvelupisteillä annettavat palvelut Hyvinvointialueella keskitetyt palvelut Itä-Suomen alueella yhteisesti annettavat palvelut	Terveys- ja sairaanhoitopalvelut	2024–	Mittarit valmistellaan erilliseen täytäntöönpano-suunnitelmaan Asiakaskokemus

Arviointi

Kotisairaalatoiminta käynnistynyt maakunnan alueella

- Kotisairaala Joensuu
- Keski-Karjalan kotisairaala 4.3.2024 (Tjä, Kitee-Kesälahti, Rääkkylä)
- Pohjoinen kotisairaala 16.9.2024 (Juuka, Nurmes., Lieksa)
- Läntinen kotisairaala 24.2.2025 (Outokumpu, Polvijärvi, Liperi, Heinävesi)
- Itäinen kotisairaala 20.10.2025 (Ilomantsi, Eno, Vaarat-Pyhäselkä)

Terveyspalvelujen saatavuuden parantamiseksi toteutettava monikanavaisen palveluverkon toimeenpano on käynnistetty.

Tavoite	Toimenpide	Vastuutaho	Aika- taulu	Seuranta, mittari
Asiakkaille tarjotaan monimuotoisia asumisratkaisuja	<u>Monimuotoistetaan</u> asumispalveluja	Hankeyhteistyö Ikääntyneiden palvelujen palvelujohtajat ja -päälliköt, johtavat sosiaalityöntekijät	2023 2024– 2026	Yhteisöllisen asumisen suhteellinen asukasmäärä kasvaa Tilapäisen asumispalvelu aikojen määrä kasvaa. Ympäri vuorokautisen asumisen suhteellinen asukasmäärä laskee
	Kehitetään perhehoitoa	Hankeyhteistyö, Ikääntyneiden palvelujen palvelujohtajat ja -päälliköt johtavat sosiaalityöntekijät	2023 2024– 2026	Perhehoidon saatavuus kaikilla alueilla. Perhehoidon määrä
Omaishoidon määrä kasvaa ikäihmisten palveluissa	Omais- ja perhehoitokeskustoiminnan vakiinnuttaminen Omais- ja perhehoidon eri tukimuotojen kehittäminen ja käyttöönotto	Kotona asumista tukevat palvelut	2024 2023– 2026	Omais- ja perhehoidon keskitetyn puhelinpalvelun käyttäjätilastot Omaishoidon eri tukimuotojen käyttö Asiakaskokemus
Teknologisten palvelujen käyttö monipuolistuu	Digisotekeskuksen käytön vakiinnuttaminen	Digisotekeskus Ikääntyneiden palvelujen työntekijät	2024– 2026	Digisotekeskuksen palvelujen käyttö

Arviointi

Yhteisöllinen asuminen 75 vuotta täyttäneet 2025 1,78 % (413), 2024 Ympäri vuorokautinen asuminen 75 vuotta täyttäneet 2025 6,97 % (1617) Asumispalvelujen palvelurakenteen kehittämissuunitelma laadittu

alue	% 75 vuotta täyttäneistä ko. palvelujen piirissä ympäri vuorokautinen palveluasuminen 2025 (2024) (2023) (2022)	% 75 vuotta täyttäneistä ko. palvelujen piirissä yhteisöllinen asuminen 2025 (2024) (2023) (2022)
Koko Siun sote	6,97 % (7,42 %) (7,76 %) (8,0 %)	1,78 % (1,77 %) (1,63 %) (1,34 %)

Perhehoitoa saavilla kaikkien kuntien asukkaille, perhehoitoa ei kaikissa kunnissa.

Omais- ja perhehoitokeskus Onnelin puhelinpalvelu on vakiinnuttanut toimintansa. Eri tukimuotoja käytössä., tilastotietoa ei saatavilla.

Digisotekeskus otettu käyttöön.

Ikääntyneen väestön toimintakyvyn edistämisen suunnitelma vuosille 2027-

Suunnitelma seuraavalle strategiakaudelle

- Suhde ja synkronointi hva:n hyvinvointisuunnitelmaan ja maakunnan hyteohjelmaan, ept-ohjelmaan...
 - Miten rajataan suunnitelman sisältö suhteessa näihin
 - Kuntien kanssa tehtävä yhteistyö
 - Sopimus Pohjois-Karjalan kuntien, Pohjois-Karjalan hyvinvointialueen ja Pohjois-Karjalan maakuntaliiton yhdyspintarakenteista, toimintamalleista, työnjaosta ja tiedonkulusta
- Rakenne mukailen hyvinvointisuunnitelmaa?
 - Hyvinvoivat ja toimintakykyiset asiakkaat
 - Osallisuus ja yhteisöllisyys
 - Turvallinen arki ja ympäristö
- Tavoite, Toimenpiteet/keinot, Vastuutahot, Aikataulu
 - Seuranta/Mittarit -> **mittareiden mitattavuus, määrä**, huomioitava aikajänne ja toimintaympäristön muuttuminen
- Osallistaminen
 - Vanhusneuvosto
 - Voimaa vanhuuteen -ohjelman yhteistyön hyödyntäminen
 - Verkostot: EPT, Elintapaohjauksen verkosto
- THL:n suositusten huomioiminen



Nostoja hva:n hyvinvointisuunnitelmasta ikääntyneiden näkökulmasta

Hyvinvoivat ja toimintakykyiset asiakkaat

- Miunhyvinvointi.fi
- Mielen hyvinvointia lisäävät toimenpiteet
- Jalkautetaan ja laajennetaan elintapaohjauksen ja ehkäisevän päihdetyön toimintamallit
- Otetaan moniammatillinen Miun aktiivinen arki –viitekehys osaksi arkea ikäihmisten palveluissa
- Kysytään kaatumisista
- Laajennetaan Ikäneuvolan alueellista toimintaa, mm. pilotoimalla 68-vuotiaille kohdennettuja terveystarkastuksia
- Kehitetään ja kohdennetaan Ikäkuntoutusta varhaisen vaiheen toimintakyvyn ongelmiin
- Tehostetaan MNA seulontaa osana RAI-arviointia
- Voimaa vanhuuteen –ohjelma
- Vahvistetaan kotihoidon ja asumispalvelujen asiakkaiden mahdollisuutta säännölliseen ulkoiluun
- Laajennetaan Finger-pilottia

Osallisuus ja yhteisöllisyys

- Kehitetään sosiaalihuoltolain mukaista päivätoimintaa yksilöllisten tarpeiden mukaisesti
- Kehitetään ja laajennetaan yhteisösosiaalihojasta ja etsivää sosiaalityötä järjestöyhteistyössä (PESO)

Turvallinen arki ja ympäristö

- Jalkautetaan lähisuhdeväkivallan tunnistamisen, puheeksi oton ja riskinarvioinnin sekä palveluohjauksen toimintamallit suunnitelman mukaisesti
- Kehitetään Miun turvallinen kotiutuminen –prosessia
- Tuetaan teknologian ja etäpalvelun käyttöä turvallisessa kotona asumisessa
- Toteutetaan asumisturvallisuuden tarkistukset palvelutarpeen arvioinnin yhteydessä kotikäynnillä
- Vakiinnutetaan vastuulääkäripalvelu ikääntyneiden asumispalveluissa
- Lisätään alueellista Intoa Elämään hyvinvointikursseja +65- vuotiaille
- Kehitetään edelleen Hei ikäihminen, mitä siulle kuuluu – toimintamallin käyttöönottoa

THL:n suositukset ikääntyneiden toimintakyvyn edistämisen suunnitelmiin

- [THL:n raportti toimintakyvyn edistämisen suunnitelmista](#)
- Kuntayhteistyö suunnitelmien ytimeen
- Keskitetyn moniammatillisen neuvonnan ja asiakasohjauksen vahvistaminen
- Suunnitelmat, HYTE-tavoitteet ja yhdyspinnat yhtenäiseksi kokonaisuudeksi
- Iäkkäiden osallisuus vahvemmaksi
- Ekologinen kestävyys suunnitelmiin
- Vapaaehtoistoiminnan jatkuvuuden varmistaminen
- Omaishoidon järjestäminen ja kehittäminen osaksi suunnitelmia
- Lähisuhdeväkivallan tunnistaminen ja tuen vahvistaminen
- Vähimmäistietosisällön käyttöönotto iäkkäiden hyvinvointikertomuksissa
- Iäkkäiden hyvinvoinnin vahvistaminen HYTE-rakenteissa ja seurannassa
- RAI-tieto strategisen johtamisen perustana

Lähteitä

Pennanen, M. ym. (2025). Selvitys iäkkään väestön hyvinvoinnin ja terveyden edistämisestä hyvinvointialueilla, Hyvinvointialueiden ja Helsingin kaupungin iäkkäiden hyvinvointikertomukset, hyvinvointisuunnitelmat ja palveluverkkosuunnitelmat. THL:N raportti 12/2025. Haettu 12.1.2026 osoitteesta <https://www.julkari.fi/server/api/core/bitstreams/9b5e6d66-16f1-44f8-8e9b-8649e139e9c1/content>

Siunsote (2024). Suunnitelma ikääntyneen väestön toimintakyvyn edistämiseksi vuosille 2023-2026. 2024 päivitetty versio.

Sotkanet.

https://sotkanet.fi/sotkanet/fi/taulukko/?indicator=szY0ybXWNcyIN7Q2zAcyvOMNUwytjcOsdS0Nrc2DrXXD_a0Nky3izQ0B®ion=s07MtDYJBwA=&year=sy5ztTbR0zUEAA==&gender=t&abs=f&color=f&buildVersion=3.1.5&buildTimestamp=202505220800

**Yhdessä tehden
vaikuttavimmat palvelut.**