

Siun sote vammaisneuvosto 8.5.2026

Jari Lappalainen, aluelaboratorion johtaja, ISLAB



ISLAB – Elämäsi tuloksiin

2026–2029

Tavoitteet



Arvoa asiakkaille



1

Asiakaslähtöinen näytteenotto osana paikallista terveydenhuoltoa.



Hyvinvoivat ja osaavat ammattilaiset

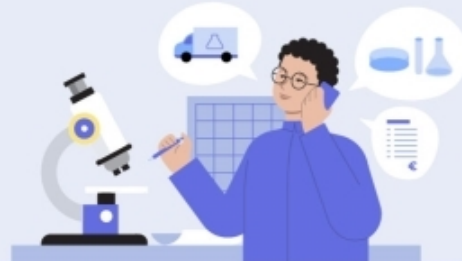


3

Sujuva arki jatkuvalla parantamisella.



Terveydenhuollon kilpailukykyinen ja kustannustehokas kumppani



4

Toimintavarmuutta ja taloudellista kestävyyttä itäsuomalaisella laboratoriotuotannalla sekä strategisella yhteistyöllä.

Strategiset valinnat

Olemme vastuullinen, vaikuttava ja luotettava kumppani.

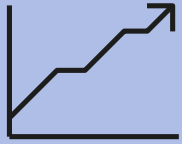
2

Uudistuva laboratorio terveydenhuollon ja tutkimuksen tukena.

Tulevia muutoksia koskien näytteenottopisteitä

- Yksi kolmesta ISLABin strategian päätavoitteista on ”Arvoa asiakkaille”
- Strateginen valinta ”Asiakaslähtöinen näytteenotto **osana paikallista terveydenhuoltoa**”
- Hallitus ohjasi valmistelua ja yhtymäkokous hyväksyi strategian joulukuussa 2025

- Ei toimipistemuutoksia tiedossa.
- Päätökset yhdessä Siun soten kanssa.
- Toimimme terveystalvelujen yhteydessä, eli Siun soten palveluverkko ohjaa myös meidän toimipisteiden sijoittelua



Työtoiminta

- Erittäin positiivisia kokemuksia yhteistyöstä Kontiolahdella Työtanhuan toimintakeskuksen kanssa
 - He pakkaavat meille valmiita virtsanäyte pakkauksia (ohjeet, purkit ja putket)
 - Mikäli halukkuutta laajennamme mielellämme muillekin paikkakunnille