

# HEINÄVEDEN KUNTA KARVION ASEMAKAAVAN MUUTOS JA OSITTAINEN KUMOAMINEN SEKÄ VIRRANNIEMEN ASEMAKAAVAN MUUTOS

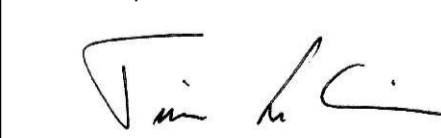
Asemakaavan muutos koskee Heinäveden kunnan Karvion kylän kortteleita 1, 2, 101 ja 102, leirintä-, yleisen pysäköinti-, suojaviher-, lähivirkistys-, urheilu- ja virkistyspalvelujen aluetta, katu-, maa- ja metsätalous- sekä maa- ja metsätalouseluetta, jolla on erityistä ulkoilun ohjaamistarvetta, historiallisesti arvokasta kanava- sekä maantien aluetta.

Asemakaavan muutoksella muodostuvat kortellit 1, 2 ja 102, leirintä-, suojaviher-, katu-, maa- ja metsätalous-, historiallisesti arvokasta kanava- sekä maantien alueita.

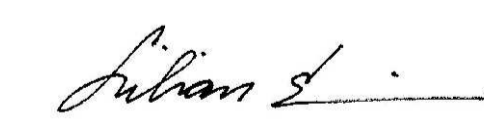
## ASEMAKAAVAMERKINNÄT JA -MÄÄRÄYKSET:

- AP Asuinpientalojen korttelialue.
- P Palvelurakennusten korttelialue.
- RM Matkailua palvelevien rakennusten korttelialue.
- RL Leirintäalue.
- LT Maantien alue.
- LK/s Historiallisesti arvokas kanava-alue. Maankäyttö- ja rakennuslain 57 §:n mukaan määrätään, että alueelle rakennettaessa tai sitä muuten muutettaessa tulee ottaa huomioon historiallisesti arvokkaiden rakennelmien ja muotojen säilyttäminen sekä uusien rakennelmien soveltaminen alueen luonteeseen sopivaksi. Kulttuurihistorialliseen arvoon vaikuttavissa toimenpiteissä on kuultava museoviranomaista.
- EV Suojaviheralue.
- M Maa- ja metsätalousalue.
- 3 m kaava-alueen rajan ulkopuolella oleva viiva.
- Korttelin, korttelinosan ja alueen raja.
- Osa-alueen raja.
- Ohjeellinen alueen tai osa-alueen raja.
- Ohjeellinen tontin/rakennuspaikan raja.
- Poikkiviiva osoittaa rajan sen puolen, johon merkintä kohdistuu.
- 2** Korttelin numero.
- 1** Ohjeellisen tontin/rakennuspaikan numero.
- LEPIKKOMÄENTIE** Kadun, tien, katuaukion, torin, puiston tai muun yleisen alueen nimi.
- 1500** Rakennusoikeus kerrosalaneliömetreinä.
- as50%** Merkintä osoittaa, kuinka monta prosenttia rakennuslaille sallitusta kerrosalasta saadaan käyttää asuinhuoneistoja varten.
- II** Roomalainen numero osoittaa rakennusten, rakennuksen tai sen osan suurimman sallitun kerrosluvun.
- e=0.20** Tehokkuusluku eli kerrosalan suhde tontin/rakennuspaikan pinta-alaan.
- Katu.
- Ajoyhteys.
- ajo
- et Alueen osa, jolle saa sijoittaa kunnallistekniikan laitteita.
- lv Venesatama-alueeksi varattu alueen osa.

Kuopiossa 6. kesäkuuta 2023



Timo Leskinen  
DI

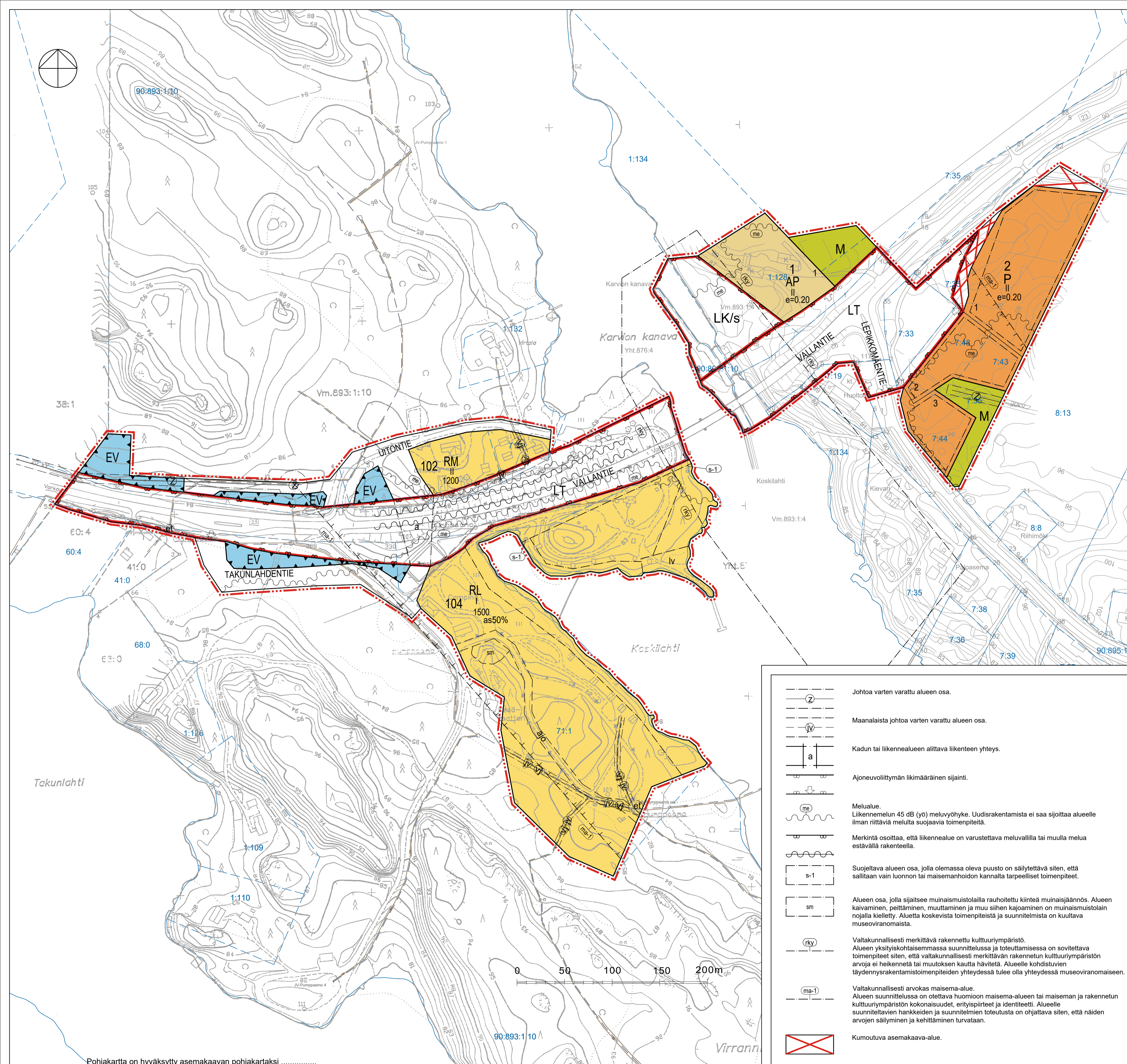


Liilan Savolainen  
Suunnittelija, arkkitehti

Heinäveden kunnanvaltuusto on kokouksessaan \_\_\_\_ .202\_ \_\_ §:n kohdalla hyväksynyt tämän asemakaavan.

Heinävedellä . . .202\_ .

HEINÄVEDEN KUNTA KARVION ASEMAKAAVAN MUUTOS JA OSITTAINEN KUMOAMINEN SEKÄ VIRRANNIEMEN ASEMAKAAVAN MUUTOS	Nähtävillä (luonnos) (ehdotus) Valtuusto
FCG FCG Finnish Consulting Group Oy Microkatu 1, PL 1199, 70211 Kuopio Puh. 0104090 www.fcg.fi	Suunnitteluala, työnnumero ja piirustuksen numero 1:2000 <b>YKS 1201756-P44307 901</b>
Päiväys 6.6.2023 Pääsuunn. Timo Leskinen Hyv.	Tiedosto Q:\kuv\p44307_Karvion_asekaavan_muutosC_suunnitelu\G2_tyoKuvat Suunn./Piirt. Liilan Savolainen/LSa Tarkastaja Yhteyshenkilö Timo Leskinen



- z Johtoa varten varattu alueen osa.
- iv Maanalaista johtoa varten varattu alueen osa.
- a Kadun tai liikennealueen alittava liikenteen yhteys.
- aj Ajoneuvoliittymän likimääräinen sijainti.
- me Melualue. Liikennemelun 45 dB (y6) meluvyöhyke. Uudisrakentamista ei saa sijoittaa alueelle ilman riittäviä melulla suojaavia toimenpiteitä.
- s-1 Merkintä osoittaa, että liikennealue on varustettava meluvallilla tai muulla melua estävällä rakenteella.
- s-1 Suojeltava alueen osa, jolla olemassa oleva puusto on säilytettävä siten, että sallitaan vain luonnon tai maisemanhoidon kannalta tarpeelliset toimenpiteet.
- sm Alueen osa, jolla sijaitsee muinaismuistolailla rauhoitettu kiinteä muinaisjäännös. Alueen kaivaminen, peittäminen, muuttaminen ja muu siihen kajoaminen on muinaismuistolain nojalla kielletty. Aluetta koskevista toimenpiteistä ja suunnitelmista on kuultava museoviranomaista.
- rky Valtakunnallisesti merkittävä rakennettu kulttuuriympäristö. Alueen yksityiskohtaisemmassa suunnittelussa ja toteuttamisessa on sovitettava toimenpiteet siten, että valtakunnallisesti merkittävän rakennetun kulttuuriympäristön arvoja ei heikennetä tai muutoksen kautta hävitetä. Alueelle kohdistuvien täydennysrakentamistoimenpiteiden yhteydessä tulee olla yhteydessä museoviranomaiseen.
- ma-1 Valtakunnallisesti arvokas maisema-alue. Alueen suunnittelussa on otettava huomioon maisema-alueen tai maiseman ja rakennetun kulttuuriympäristön kokonaisuudet, erityispiirteet ja identiteetti. Alueelle suunniteltavien hankkeiden ja suunnitelmien toteutusta on ohjattava siten, että näiden arvojen säilyminen ja kehittäminen turvataan.
- X Kumoutuva asemakaava-alue.

Pohjakartta on hyväksytty asemakaavan pohjakartaksi .....