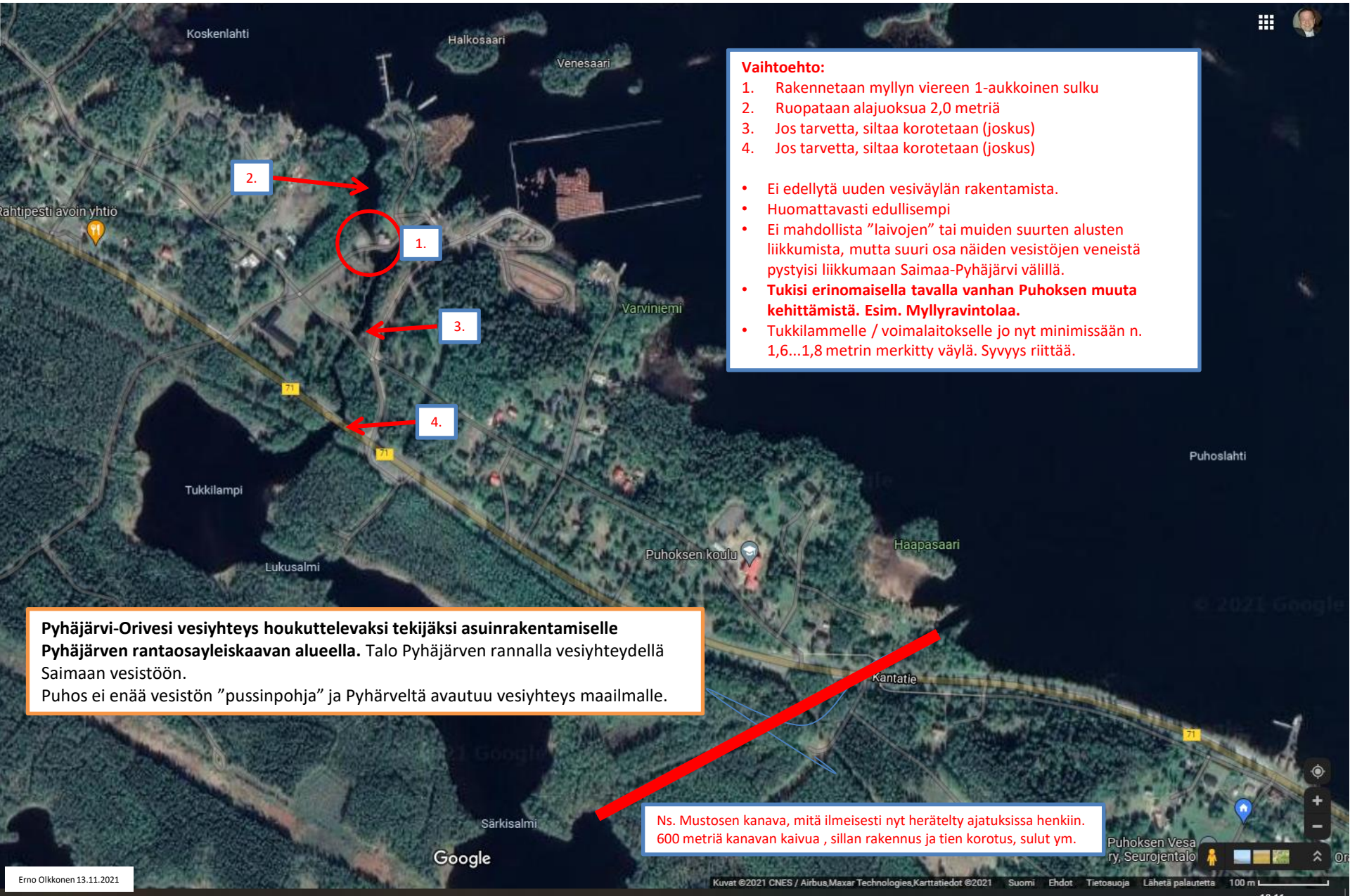


Vesiliikenneväylä Pyhäjärvi - Saimaa (Orivesi)



- Vaihtoehto:**
1. Rakennetaan myllyn viereen 1-aukkoinen sulku
 2. Ruopataan alajuoksua 2,0 metriä
 3. Jos tarvetta, siltaa korotetaan (joskus)
 4. Jos tarvetta, siltaa korotetaan (joskus)
- Ei edellytä uuden vesiväylän rakentamista.
 - Huomattavasti edullisempi
 - Ei mahdollista "laivojen" tai muiden suurten alusten liikkumista, mutta suuri osa näiden vesistöjen veneistä pystyisi liikkumaan Saimaa-Pyhäjärvi välillä.
 - **Tukisi erinomaisella tavalla vanhan Puhoksen muuta kehittämistä. Esim. Myllyravintolaa.**
 - Tukkilammelle / voimalaitokselle jo nyt minimissään n. 1,6...1,8 metrin merkitty väylä. Syvyys riittää.

Pyhäjärvi-Orivesi vesiyhteys houkuttelevaksi tekijäksi asuinrakentamiselle Pyhäjärven rantaosayleiskaavan alueella. Talo Pyhäjärven rannalla vesiyhteydellä Saimaan vesistöön. Puhos ei enää vesistön "pussinpohja" ja Pyhärveltä avautuu vesiyhteys maailmalle.

Ns. Mustosen kanava, mitä ilmeisesti nyt herätelty ajatuksissa henkiin. 600 metriä kanavan kaivua , sillan rakennus ja tien korotus, sulut ym.