

Lausuntopyyntö

Turvallisuus- ja kemikaalivirasto (Tukes) pyytää kaivoslain (10.6.2011/621) 37 §:n nojalla lausuntoa liitteenä olevasta Kiteen kaupungin alueelle kohdistuvasta malminetsintälupahakemuksesta. Erityisesti Tukes pyytää mainintaa tutkimussuunnitelman mukaisen toiminnan vaikutuksista alueen kaavatilanteeseen, ympäristö- ja muista vaikutuksista.

Lausunto tulee toimittaa lupatunnus **ML2023:0082** mainiten viimeistään 13.5.2024 osoitteeseen:

Turvallisuus- ja kemikaalivirasto (Tukes)
PL 66 (Opastinsilta 12B)
00521 Helsinki

tai sähköisesti doc- tai rtf-tiedostona osoitteeseen kaivosasiat@tukes.fi

Määräajan noudattamatta jättäminen ei estä asian ratkaisemista.

Lisätietoja asiasta voi tarvittaessa kysyä Esa Tuomiselta puh. 029 5052 018
esa.tuominen@tukes.fi

Eeva Viljamaa
Tarkastaja

LIITTEET

Liite 1 Malminetsintälupahakemus (kopiot)

MALMINETSINTÄ- LUPAHAKEMUS

HUOMI!

Ennen lomakkeen täyttämistä, tutustu erilliseen liitteeseen: [Huomioitavat lain ja asetuksen kohdat](#) (klikkaa linkkiä).

Uusi malminetsintälupahakemus

Jatkoaikahakemus
(valtaus, malminetsintälupa)

Liittyvä lupatunnus

ML2023:0082

1. Tiedot hakijasta ja tämän edellytyksistä haettavaan toimintaan

1.1 Hakija (ei sivuliike)

Rio Tinto Exploration Finland Oy

1.2 Yhteystiedot (osoite ja puhelinnumero)

c/o Revico Grant Thornton Oy
PL 18
00271 Helsinki

Maria Lohela
yhteisökoordinaattori
maria.lohela@riotinto.com
+358 50 512 0789

Lupa-asiat:
c/o GeoPool Oy
PL 35
01530 Vantaa
+358 40 129 3415

1.3 Kotipaikka

Helsinki

1.4 Sähköposti

maria.lohela@riotinto.com
RioTintoSuomi@riotinto.com
lupaasiat@geopool.fi

1.5 Y-tunnus

3136491-5

1.6 Virkatodistus (liitteenä)

1.7 Kaupparekisteriote (liitteenä)

1.8 Malminetsinnän rahoitus esitettyyn toimintaan

Rio Tinto Exploration Finland Oy on osa Rio Tinton malminetsintää tekevää Rio Tinto Exploration -ryhmää.

Rio Tintolla on vuosikymmenien kokemus malminetsintähankkeista joista monesta on kehittynyt maailmanluokan kaivos tai projekti. Näistä esimerkkeinä ovat Winu, Tom Price iron ore, Weipa bauxite, Argyle diamonds, Diavik diamonds, Resolution copper sekä Escondida Este copper.

Rio Tinto Explorationin tavoitteena on luoda mahdollisuuksia Rio Tinton kasvulle. Vuonna 2021 yhtiö sijoitti 726 miljoonaa Yhdysvaltain dollaria malminetsintähankkeisiin 18 maassa. Nämä hankkeet kohdistuivat pääasiallisesti kupariin. Lisätietoja löytyy osoitteesta www.riotinto.com.

1.9 Henkilöstö ja sen asiantuntemus

Rio Tinto rekisteröi suomalaisen tytäryhtiön (Rio Tinto Exploration Finland Oy) huhtikuussa 2020.

Yhtiön Suomessa työskentelevä monialainen ryhmä koostuu geologeista, yhteisökoordinaattorista sekä muista toimintaa tukevista henkilöistä. Rio Tinto Exploration Finland Oy:llä on Rio Tinto Exploration Groupin kautta paljon kokemusta LCT-pegmatiittien etsimisestä. Suomessa toimivan malminetsintäryhmän toimia tukee kansainvälinen ryhmä työntekijöitä.

Oman henkilökunnan lisäksi tutkimustoimissa käytetään palveluntarjoajia malminetsintään liittyvissä palveluissa sekä esimerkiksi geofysiikan mittauksissa ja kairauksissa.

2. Alue, sen sijainti ja sen käyttöä mahdollisesti koskevat rajoitukset

2.1 Hakijan ehdotus nimeksi

Kätkö

2.2 Hakemusalueen pinta-ala ja sijainti

Pinta-ala: 1592,13 ha
Sijainti: Kitee

2.3 Kaavoitustilanne

Selvitys kaavoitustilanteesta toimitetaan Tukesin pyynnöstä ennen hakemuksen kuulutusta.

2.4 Luonnonsuojelutilanne

Hakemusalueella tai sen välittömässä läheisyydessä ei sijaitse luonnonsuojelukohteita eikä pohjavesialueita.

Noin 200 metriä alueen pohjoispuolella sijaitsee Komolinmäen luonnonsuojelualue (YSA202851)

2.5 Muun lainsäädännön rajoitukset

Ei tiedossa.

2.6 Arvio alueella olevista kaivosmineraaleista ja selvitys, mihin arvio perustuu

Alueelta oletetaan löytyvän Li, Ta, Sn, Cs, Cu, Ni, Co, Au, Ag, Zn sekä PGE-ryhmän metalleja (Pd, Pt, Ir, Os, Rh, Ru).

Rio Tinto Exploration Finland (RTXF) uskoo, että lupahakemusalueelta on mahdollista löytää LCT (Li-Cs-Ta) -pegmatiitteja sekä muita yllä mainittuja hyödykkeitä. Yhtiö on käynyt läpi olemassa olevaa dataa tunnistaakseen alueita Suomessa, joilla on todennäköistä löytää litiumpitoisia esiintymiä. Lisäksi yhtiö on uudelleentutkinut ja -tulkinnut historiallisia kairasydämiä kansallisella kairasydänarkistolla Lopella löytääkseen tarkempia kohteita. Tämä alue valittiin, koska alueelta löytyy fraktioituneita S-tyypin graniitteja ja tunnettuja Li-mineralisaatioita sekä spodumeenipitoisia pegmatiitteja. Kiteen alueen historiallisissa kairasydämissä on myös havaittu LCT-seuralaisalkuaineita. Alueelta löytyy myös litiumpitoisia pegmatiittilohkareita. Yhtiö on myös suorittanut geokemiallisia analyysejä joiden tulokset näyttävät vahvistavan, että alueelta voi löytyä ennestään tuntemattomia LCT-pegmatiitteja.

Yhtiö on lisäksi tehnyt kenttävierailuja hakemusalueelle kartoittaakseen paljastumia sekä tehnyt satunnaista geokemiallista näytteenottoa. Samanlaisia kenttävierailuja yhtiö on tehnyt myös hakemusalueen ympärillä ja lähistöllä oleville varausalueilleen VA2023:0002, VA2023:0016 ja malminetsintälupahakemusalueelleen ML2023:0013.

3. Malminetsintäalueeseen liittyvät asianosaiset ja heidän tietonsa



3.1 Malminetsintälupahakemus alueeseen liittyvien asianosaisten ja maanomistajien osalta pyynnöstä toimitetaan erilliset liitteet (Excel-tiedostot). Tiedostoista käy ilmi asianomaisen nimi, osoite, tilarekisterinumero, yksittäisen tilan rajat sekä pinta-ala.

3.2 Muut kuin yksityiset asianosaiset (alueeseen liittyvät elinkeinot ja yhteiset alueet)

Kiteen kaupunki

Kiteentie 25

82500 Kitee

Pohjois-Karjalan ELY-keskus

PL 69

80101 Joensuu

Pohjois-Karjalan yhteismetsä (260-874-3-1)

4. Selvitys toimintaa koskevista suunnitelmista

4.1 Tutkimusmenetelmät, -välineet ja aikataulu

Ensimmäisen vuoden aikana yhtiön tavoitteena on löytää viitteitä spodumeenipitoisista pegmatiteista maanpeitteen alta. Yhtiö on vuoden 2024 osalta suunnitellut toimensa kvartaalin tarkkuudella:

Q1 2024:

- Malminetsintä lupahakemuksen lainvoimaisuuden hakeminen
- Yhteisöä ja sidosryhmiä tiedotetaan yhtiön malminetsintäsuunnitelmista. Mikäli suunnitelmat aiheuttavat asukkaille tai maanomistajille huolenaiheita, niitä käsitellään. Yhteydenpito ja kanssakäyminen on jatkuvaa malminetsintäluvan voimassaolon ajan, ja etenkin ennen uusien työvaiheiden aloittamista.
- Vuoden 2023 aikana kerätyn tiedon läpikäynti ja yhdistäminen aikaisempien tutkimuksien tietoihin.
- Olemassa olevan datan tulkitsemisen jatkuminen ja tarkempien tutkimuskohteiden tunnistaminen. Tulevan vuoden tutkimussuunnitelmien valmistautumiset.

Q2 2024:

- Geofysiikan mittaukset dronella lentäen ja maasta käsin tehtävät mittaukset
- Kallioperäkartoitusta, lohkarekartoitusta ja geokemiallista näytenottoa

Q3 2024:

- Kallioperäkairauksia tela-alustaisella kairauskoneella
- Kallioperäkartoitusta, lohkarekartoitusta ja geokemiallista näytenottoa

Q4 2023 – Q1 2025

- Talvikaudella käydään läpi kerättyä dataa, jonka perusteella suunnitellaan vuoden 2025 kenttääkautta.

Lupavuodet 2-4

- Kartoitus, näytenotto ja geofysiikan mittaukset jatkuvat luvan voimassaolon ajan. Mikäli lupaavia kairauskohteita löytyy, alueella suoritetaan timanttikairausta tela-alustaisella kairauskoneella.

4.2 Kaivannaisjätteen jätehuoltosuunnitelma

Suunniteltu työ ei aiheuta jätteitä, jotka vaatisivat jätehuoltosuunnitelmaa. Kairauksessa käytetään suljettua vedenkiertoa ja määrältään pieni kallio- ja moreeniaines kuljetetaan pois kairauspaikoilta.

5. Toiminnan ympäristö- ja muut vaikutukset

5.1 Vaikutukset ympäristön- ja luonnonsuojeluun, vesistöihin, pohjaveteen, ihmiseen ja maa- tai kallioperään

Malminetsinnän vaikutukset ympäristön- ja luonnonsuojeluun, vesistöihin, pohjaveteen, ihmisiin tai maa- tai kallioperään ovat vähäisiä. Tutkimuksia valvotaan, jotta vähäistä suurempaa haittaa ei pääse aiheutumaan. Tutkimukset suorittavat kokeneet urakoitsijat ja vahinkoja ennaltaehkäistään sijaintikohtaisilla riskiarvioilla.

6. Ilmoitus malminetsintäalueelle rakennettavista väliaikaisista rakennelmista

6.1 Hakija ei aio rakentaa malminetsintäalueelle väliaikaisia rakennelmia

6.2 Työstä vastaa

6.3 Rakennelmien tiedot ja sijainti (liite-tiedosto)

6.4 Käyttötarkoitus ja käytön kesto

7. Kaivoslain edellyttämien liitteiden, aineistojen ja selvitysten tarkastuslista

- 7.1 Virkatodistus liitteenä
- 7.2 Kaupparekisteriote liitteenä
- 7.3 Sähköiset paikkatietotiedostot
- 7.3.1 Malminetsintäalue (koko alueen rajat), josta esteet on rajattu pois (kts.liite 1) (MapInfo-tiedosto ETRS-TM35FIN)
- 7.3.2 Yleispiirteinen kartta, joka osoittaa hakemuksen kohteena olevan alueen sijainnin (Pdf-tiedosto ETRS-TM35FIN)
- 7.3.3 Malminetsintäalueetta leikkaavat tilarajat omana tiedostona (ei rajanaapureita) (MapInfo-tiedosto ETRS-TM35FIN)
- 7.3.4 Malminetsintäalueen maanomistajat
(Excel-tiedosto, joka toimitetaan vasta viranomaisen pyynnöstä ennen hakemuksen kuuluttamista.
Malli: <http://www.tukes.fi/fi/Toimialat/Kaivokset/Malminetsintaluvat-ja-jatkoajat/Malminetsintalupa/>)
- 7.4 Selvitys kunnalta hakemuksen kohteena olevasta alueesta ja sen kaavoitustilanteesta, alueen käyttöä koskevista rajoituksista sekä niistä, joiden etua, oikeutta tai velvollisuutta asia saattaa koskea (asianosainen).
(Selvitys voidaan toimittaa myöhemmin, mutta ennen kuin hakemus kuulutetaan)
- 7.5 Kaivannaisjätteen jätehuoltosuunnitelma liitteenä
- 7.6 Kaivannaisjätehuoltosuunnitelma on tehty ympäristönsuojelulain nojalla
- 7.7 Viranomaisen todistukset, rekisteriotteet ja vastaavat asiakirjat, joilla varmennetaan hakemuksessa esitettyjen tietojen sekä säädettyjen vaatimusten huomioon ottaminen
- 7.8 Selvitys rakennelmista malminetsintäalueella ja niiden sijainti liitteenä tai ilmoitus ettei niitä ole
- 7.9 Liitteenä luonnonsuojelulain 65 §:ssä tarkoitettua arvioinnista ja ympäristövaikutusten arviointimenettelystä annetun lain (468/1994) mukainen ympäristövaikutusten arviointiselostus tai Natura-arvio.
- 7.9.1 Liitteenä tarkka tutkimussuunnitelma suojelualueelta, joka sisältää kulku-urat ja yksityiskohtaiset tutkimuskohteet paikkatiedostoina (Tab-tiedosto ETRS-TM35FIN)
- 7.9.2 Tiivistelmä Natura-arviosta ja sen liitteissä esitetyistä tiedoista kuulutusta varten (vain julkiset tiedot)*
- 7.10 Tiivistelmä hakemuksessa ja sen liitteissä esitetyistä tiedoista kuulutusta varten*
- 7.10.1 Tätä malminetsintäluvhakemusta voidaan käyttää kuulutusasiakirjana, eikä erillistä tiivistelmää hakemuksesta toimiteta
- 7.11 Merkinnät hakemustietojen julkisuudesta*
- 7.12 Hakemukseen liittyviä yhteisiä alueita**

*) Luvan hakijan tulee ilmoittaa lupahakemuksen toimittamisen yhteydessä perusteltu käsityksensä siitä, miltä osin lupahakemus tai sen liitteet sisältävät viranomaisten toiminnan julkisuudesta annetun lain (621/1999) tai muun lainsäädännön mukaan salassa pidettäviä tietoja. Hakijan tulee mahdollisuuksien mukaan toimittaa hakemuksen yhteydessä yleisluontoinen yhteenveto 1 momentissa tarkoitetuista hakemuksen tiedoista, joita voidaan esittää yleisölle.

**) Jos kaivoslain 34 §:n mukainen hakemus koskee yhteisalueissa (758/1989) tarkoitettua yhteistä aluetta tai yhteismetsälaissa (109/2003) tarkoitettua yhteismetsää, hakemukseen on liitettävä sellainen selvitys, joka on tarpeen tiedoksiannon toimittamiseksi yhteisen alueen tai yhteismetsän osakaskunnalle. Vna (391/2012)

8. Vakuus malminetsintälupaa varten

8.1 Hakijan ehdotus vakuudeksi hakemuksessa esitetyille toiminnalle ja perustelut

Ottaen huomioon alueen pinta-alan, malminetsintään käytetyt tutkimusmenetelmät sekä niistä mahdollisesti koituvat haitat, yhtiön ehdotus vakuudeksi on 2500 euroa. Vakuus asetetaan kuitenkin Tukesin antaman lupamääräyksen mukaisesti.

9. Malminetsintäluvan jälkitoimenpiteet

9.1 Selvitys jälkitoimenpiteistä malminetsintälupa-alueella toiminnan lopettamisen jälkeen

Malminetsinnän vaikutukset maastoon ovat vähäisiä. Hakija huolehtii alueen kunnostamisesta ja siistimisestä sekä saattaa alueen mahdollisimman luonnonmukaiseen tilaan heti maastotutkimusten jälkeen ja kaikki vahingot korvataan. Tutkimusalueet tarkistetaan ennen toimintaa, toiminnan aikana ja toiminnan jälkeen.

JATKOAIKAHAKEMUS

(Tämä osa koskee edellisten lisäksi vain valtauksien ja malminetsintälupien jatkoaikahakemuksia)

10. Malminetsintäluvan voimassaolon edellytykset

10.1 Selvitys malminetsinnän tehokkuudesta, tehdyistä toimenpiteistä, tuloksista ja kustannuksista

10.2 Selvitys esiintymän hyödyntämismahdollisuuksista ja jatkotutkimusten tarpeellisuudesta

10.3 Perustelut alueen rajaukselle

11. Lisätietoja

11.1 Lisätietoja malminetsintälupaa varten

GTK:n päätös luopua varauksestaan Piilo VA2022:0001 mahdollistaa malminetsintälupahakemuksen jättämisen alueelle:

<https://www.gtk.fi/en/current/reports-on-two-regions-published-in-the-battery-mineral-project/>

Alla listattuna hakijan muut kaivoslain alaiset hakemukset ja luvat:

ML2021:0028-01, Jakon 3, Malminetsintälupa

ML2021:0032-01, Jakon 9, Malminetsintälupa

ML2023:0009-01, Halme, Malminetsintälupahakemus

ML2023:0010-01, Särkisuo, Malminetsintälupahakemus

ML2023:0013-01, Suksi, Malminetsintälupahakemus

ML2023:0082-01, Kätkö, Malminetsintälupahakemus

VA2022:0053-01, Särki, Varausilmoitus

VA2022:0078-01, Sinmok, Varausilmoitus

VA2023:0002-01, Taivaanranta, Varausilmoitus

VA2023:0016-01, Taivaankansi, Varausilmoitus

VA2023:0036-01, Huippu, Varausilmoitus

VA2023:0037-01, Aisti, Varausilmoitus

VA2023:0039-01, Vaisto, Varausilmoitushakemus

VA2023:0075-01, Särki 2, Varausilmoitushakemus

12. Lomakkeen lähettäminen

Lomake lähetetään sähköisesti Tukesiin **Tallenna ja lähetä lomake** -painiketta painamalla; ohjelma pyytää sinua ensin tallentamaan lomakkeen jonka jälkeen sen voi lähettää oman tietokoneesi sähköpostiohjelmalla Tukesiin. Voit lähettää lomakkeen myös itse suoraan osoitteeseen: kaivosasiat@tukes.fi.

Voit tulostaa ja tallentaa lomakkeen itsellesi ao. painikkeiden avulla. Antamasi tiedot tallennetaan Tukesin (ao.) rekisteriin. Lisätietoja [tukes.fi/tietosuoja](https://www.tukes.fi/tietosuoja).

Allekirjoitus

Nimenselvennys

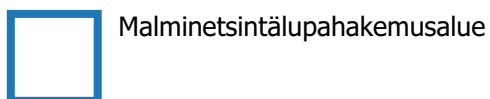
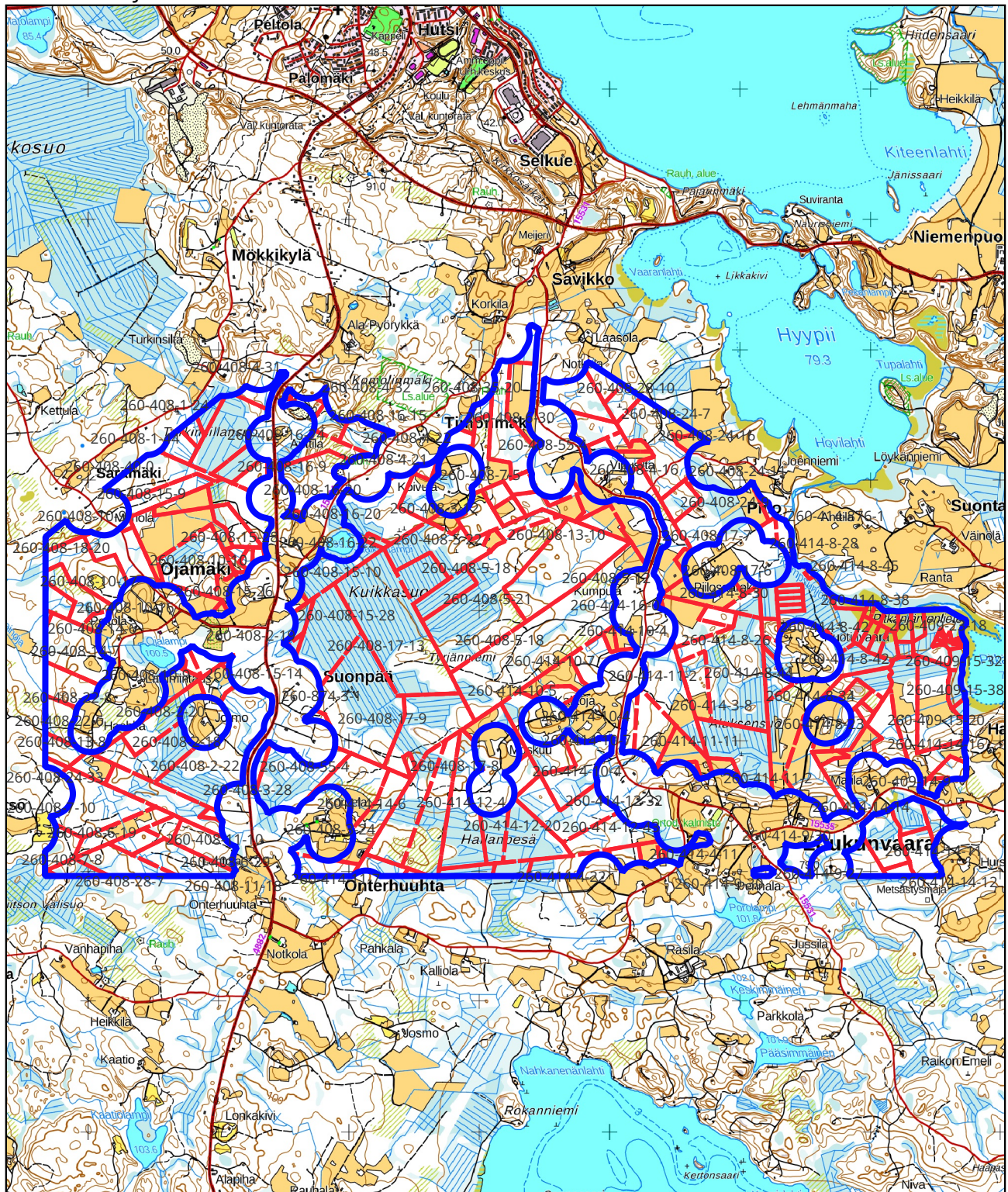


HUOM!

Muistithan ennen lomakkeen täyttämistä tutustua erilliseen liitteeseen: [Huomioitavat lain ja asetuksen kohdat](#) (klikkaa linkkiä).

Jotta hakemus saa kaivoslain (621/2011) 32 §:n mukaisen etuoikeuden kohteelle, on kaikki kaikkiin kohtiin vastattava ja kaivoslain 34§:n edellyttämällä tavalla, 7 § JA 9 §:n esteet huomioiden. Vastaa kaikkiin kohtiin ja POISTA ESTEET ALUERAJAUKSESTA.

Kartta malminetsintälupahakemusalueesta
Mittakaava ohjeellinen



Malminetsintälupahakemusalue



Kiinteistörajat

Mittakaava 1:45 000
Rio Tinto Exploration Oy
Kätkö
ML2023:0082

tukes
Turvallisuus- ja kemikaalivirasto