

JOJO:  
Tarjouskilpailu  
Kohteet 2 ja 3  
Palvelutaso

SEUJOUKJ 11.10.2023

J•ENSUU

# Palvelutasossa määritetään tavoitteet alueittain joukkoliikenteen

- Vuorovälille tai vuoromäärälle
- Liikennöintiajalle
- Lisäksi voidaan antaa suosituksia kävelyetäisyyksistä pysäkeille, matka-ajasta, vaihdoista ja kalustosta
- *Linjasto ja aikataulusto suunnitellaan erikseen palvelutason perusteella*

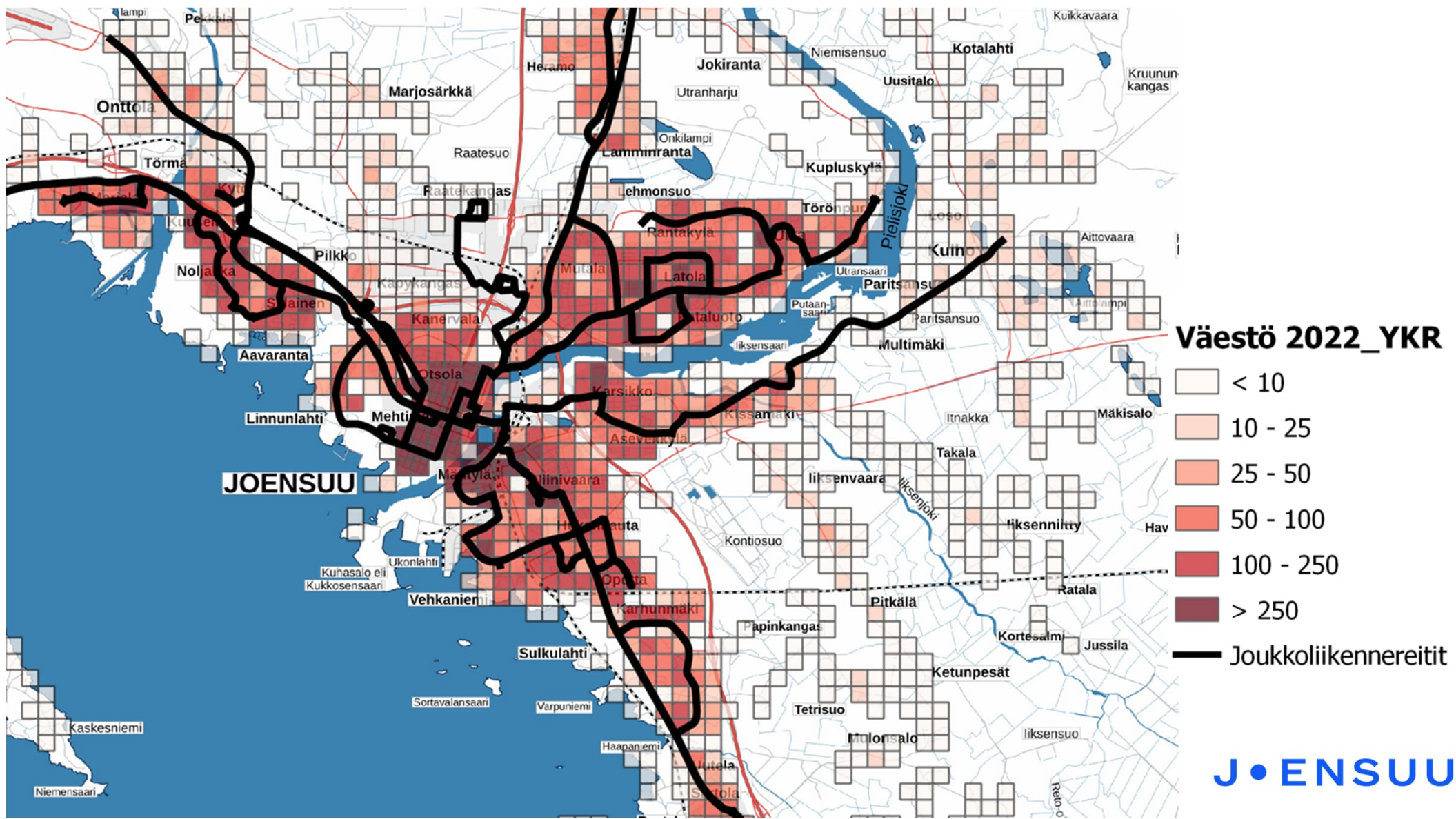
# Palvelutasoluokat 2019-

TALVILIIKENNE	Soveltamisaika	"Kilpailutaso"	"Keskitaso"	"Perustaso"
Liikennöintiäika	Ma-To	5:00-24:00	6:00-23:00	7:00-17:00
	Pe	5:00-3:00	6:00-23:00	7:00-17:00
	La	5:00-24:00	8:00-21:00	Tarpeen mukaan
	Su	6:00-24:00	10:00-20:00	Tarpeen mukaan
Vuoroväli / vuoromäärä	Ruuhka (n. klo 7-9 ja 15-17)	lisäkapasiteetti ja ns. pikavuorot	väh. 1 vuoroa/tunti	1-5 vuoroa/suunta/ vrk
	Arkipäivä klo 10-14	väh. 2 vuoroa/tunti	väh. 1 vuoroa/ 2 tuntia	-
	Arjen varhaisilta klo 18-21			-
	Lauantaisin	-		
	Sunnuntaisin	väh. 1 vuoroa/tunti	-	
	Varhaisaamu ja myöhäisilta	Tarpeen mukaan	-	
	Yöliikenne		-	



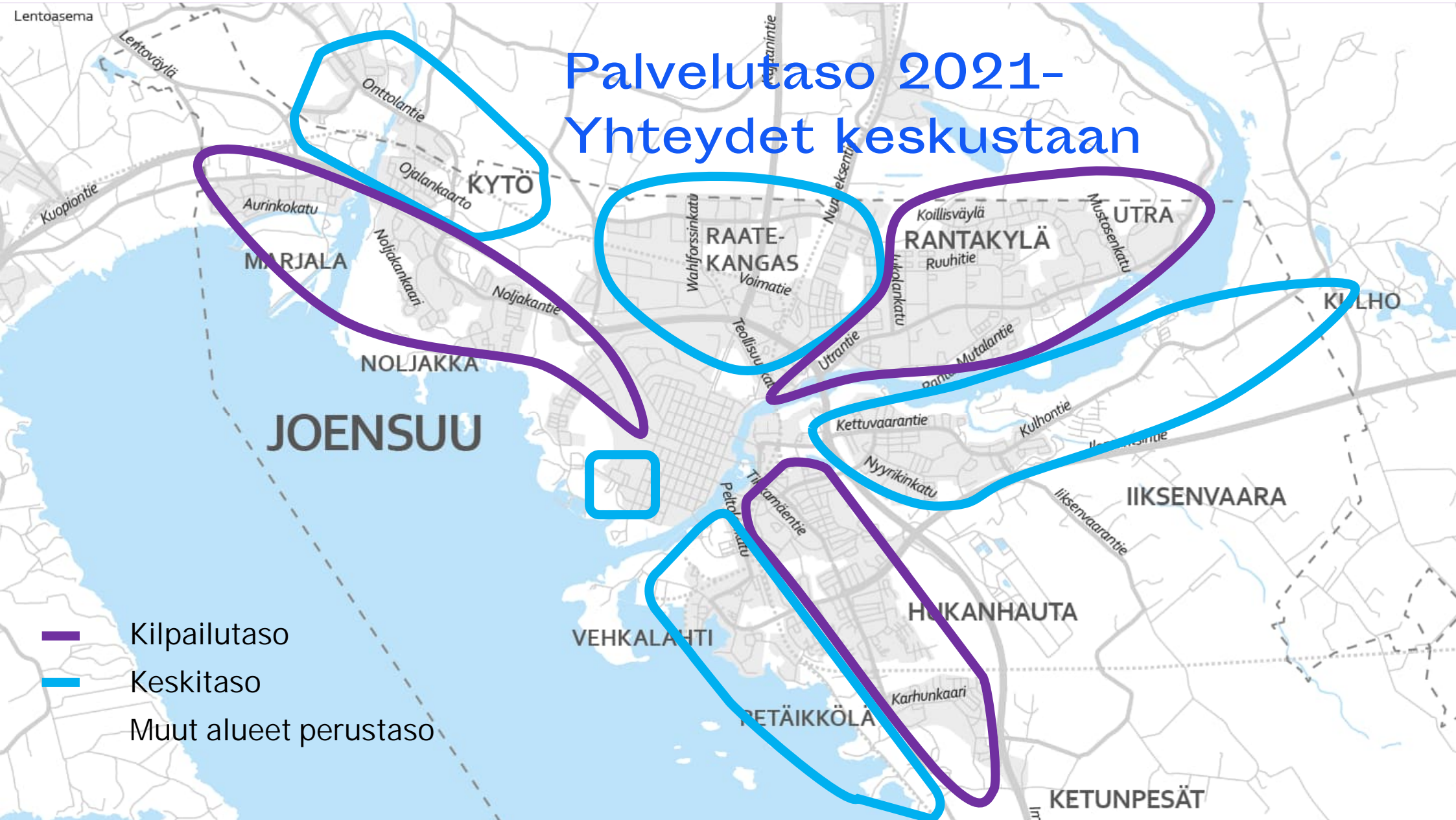
# Joensuun paikallisliikenne

J•ENSUU





# Palvelutaso 2021- Yhteydet keskustaan

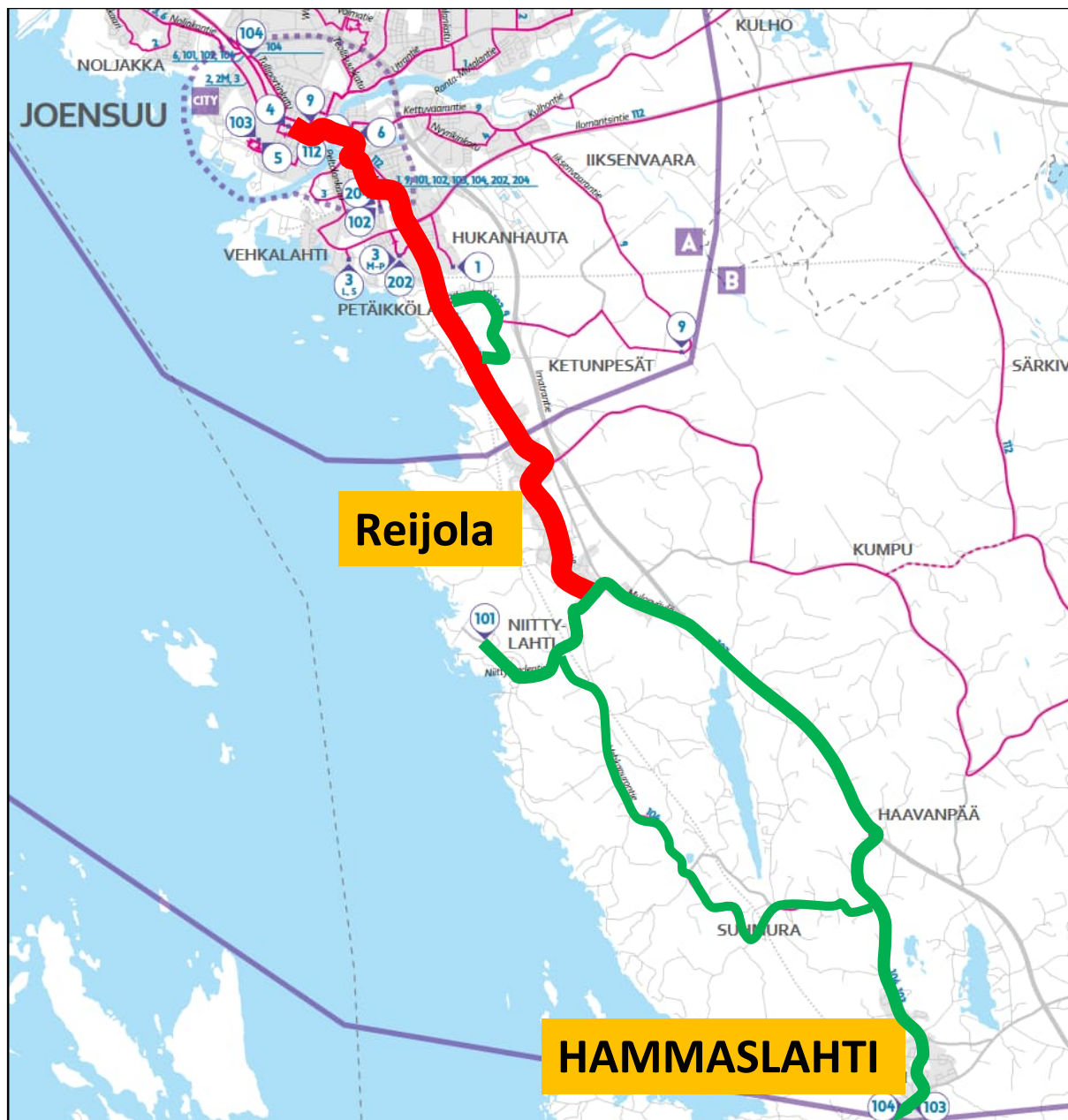




# Hammasslahden suunta

J•ENSUU





2019



JOENSUUN SEUDUN  
JOUKKOLIIKENNE

**PALVELUTASO JOENSUU – REIJOLA:  
KILPAILUTASO**

- Liikennöintiajan laajentaminen (illat, viikonloput, yö)
- Tarjonnan lisäys Karhunmäkeen

**PALVELUTASO JOENSUU –  
NIITTYLAHTI - HAMMASLAHTI:  
KESKITASO**

- Liikennöintiajan laajentaminen (illat, viikonloput)

J • ENSUU

## Väestö 2022\_YKR

< 10

10 - 25

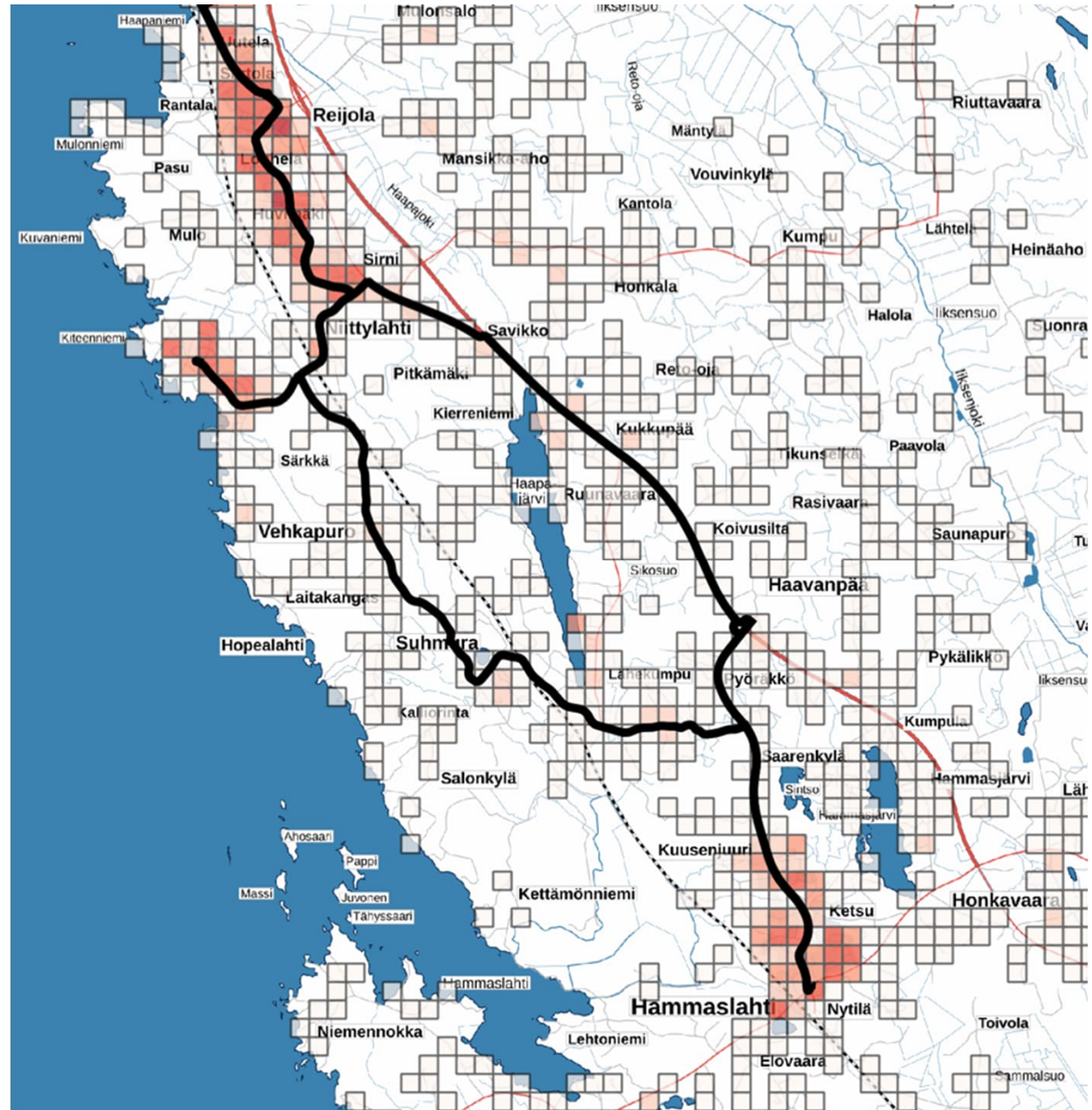
25 - 50

50 - 100

100 - 250


> 250


Joukkoliikennereitit



# Työpaikat 2021\_YKR

 < 20

 20 - 50

 50 - 100

 100 - 250

 250 - 500

 > 500

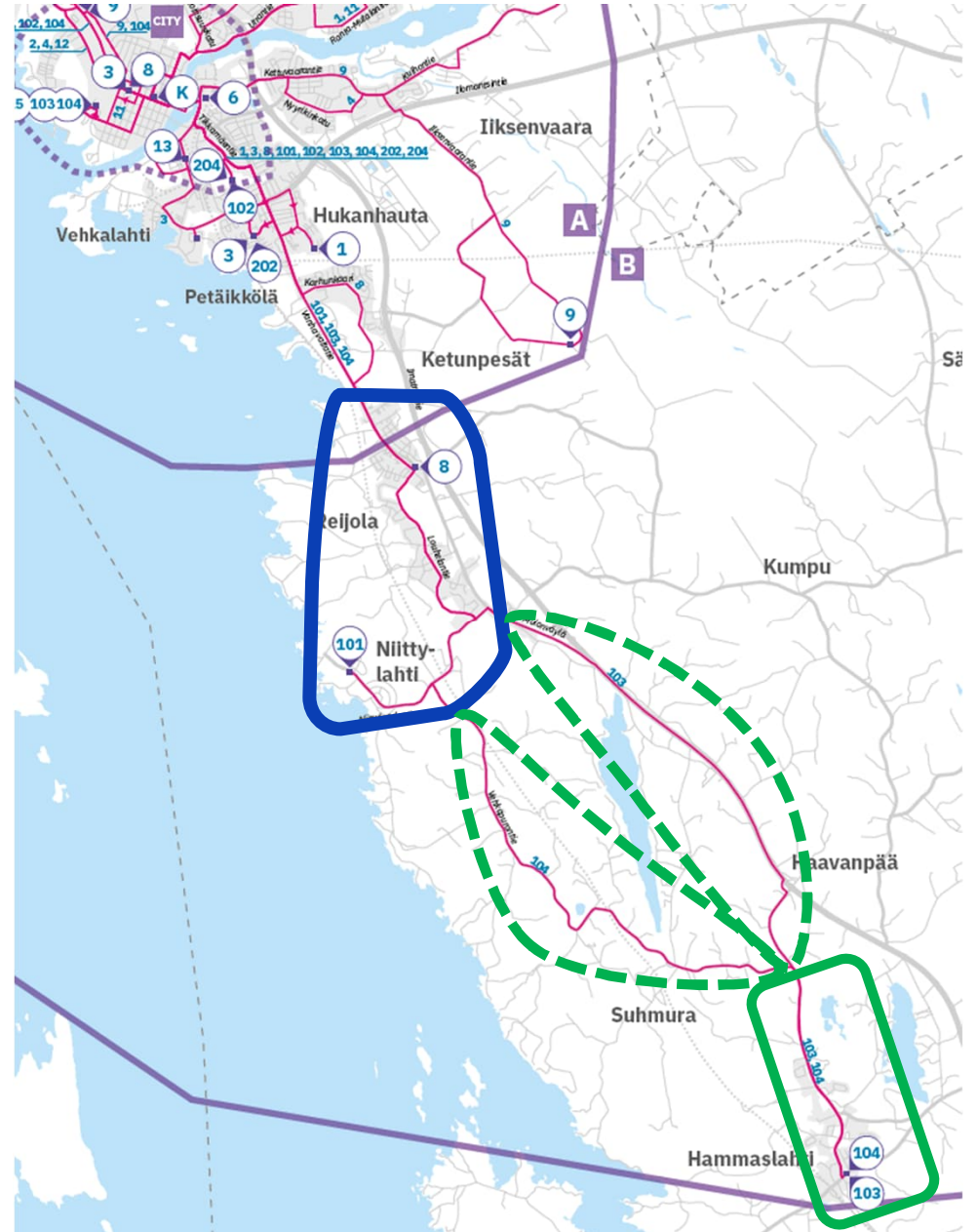
 Joukkoliikennereitit



# Palvelutaso- ehdotus 2025

-  Kilpailutaso
-  Keskitaso

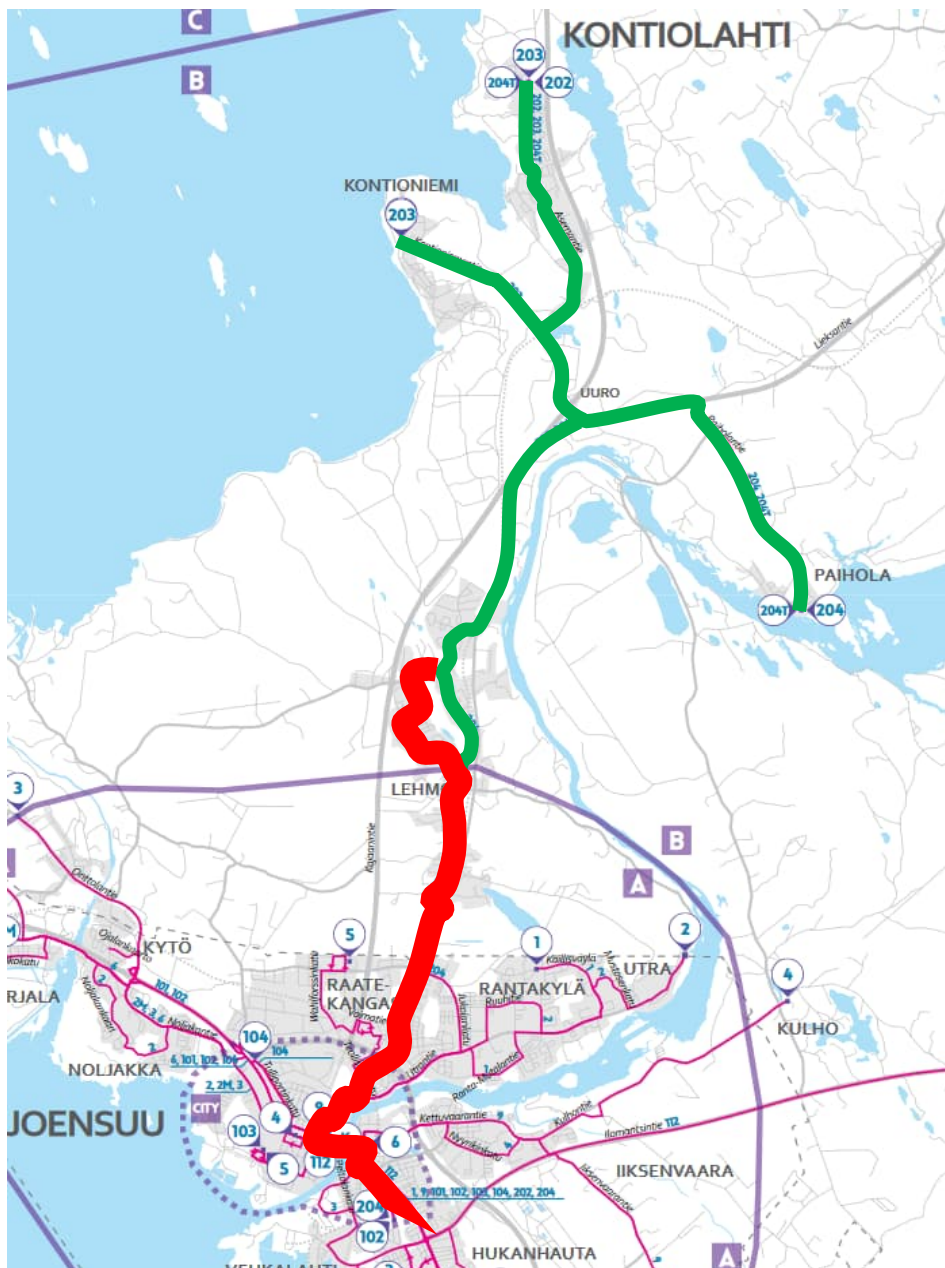
J•ENSUU





# Konttiolahden suunta

J•ENSUU



2019



**PALVELUTASO JOENSUU – LEHMOSA: KILPAILUTASO** █

- **Lisätarjontaa ruuhka-aikana**
  - 2 vuoroa tunnissa
  - Lisätarjonta Lehmossa linjan 202 reittiä
  - Mikä olisi mahdollinen käänköpaikka: Kruunutiellä/Kylmäojalla?
- **Perjantai-illan yö-yhteys klo 24 jälkeen**
  - Otetaanko käyttöön? Kokeilu käynnissä Joensuu-Kontiolahti pe ja la –välisinä öinä

**PALVELUTASO JOENSUU – KONTIOLAHTI: KESKITASO** █

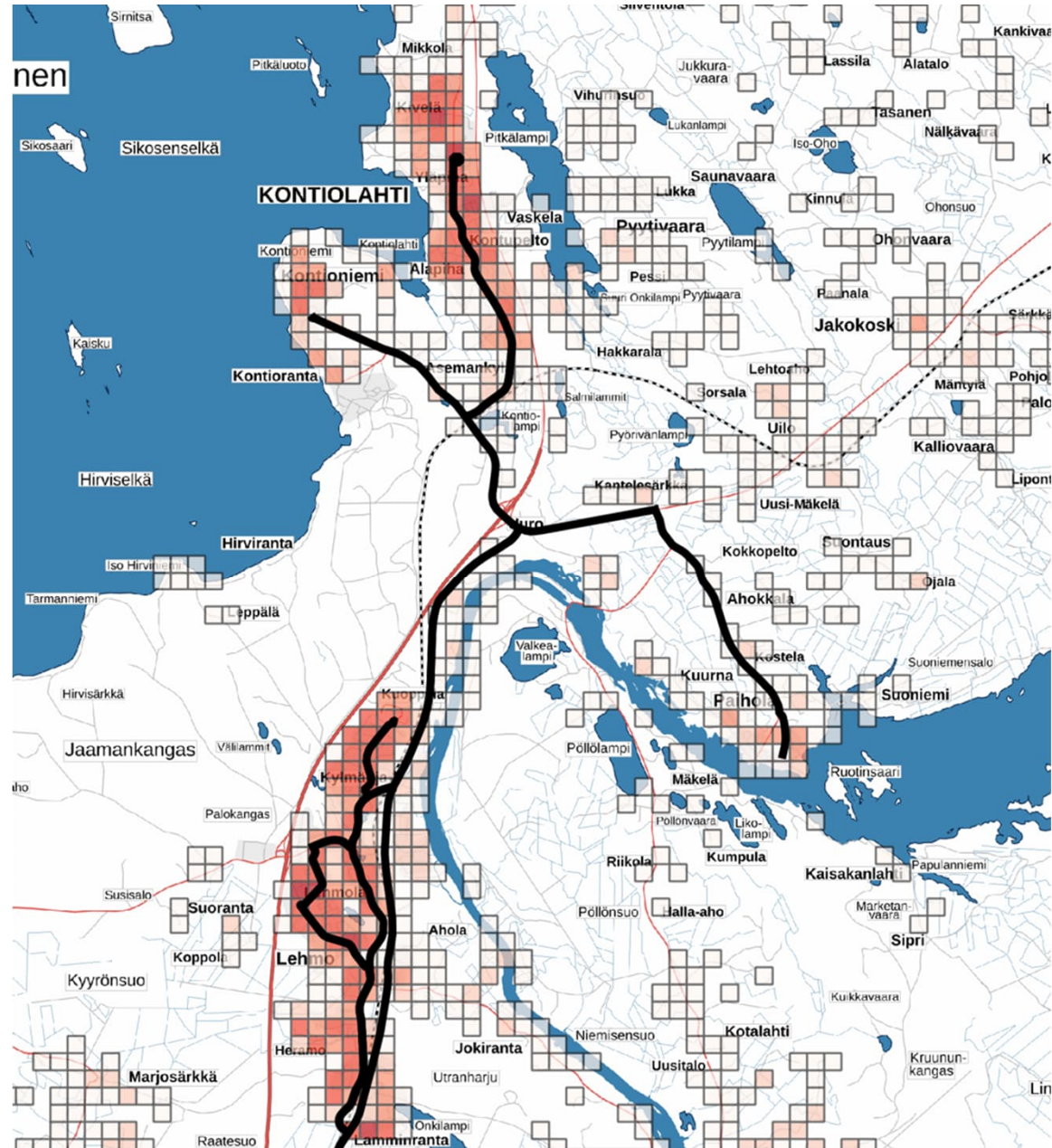
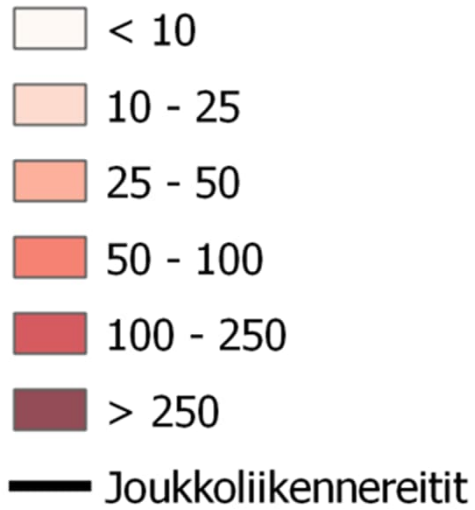
- Nykyinen tarjonta
- **Perjantai-illan yö-yhteys klo 24 jälkeen ?** Kokeilussa nyt

**PALVELUTASO JOENSUU – PAIHOLA/KONTIONIEMI: KESKITASO** █

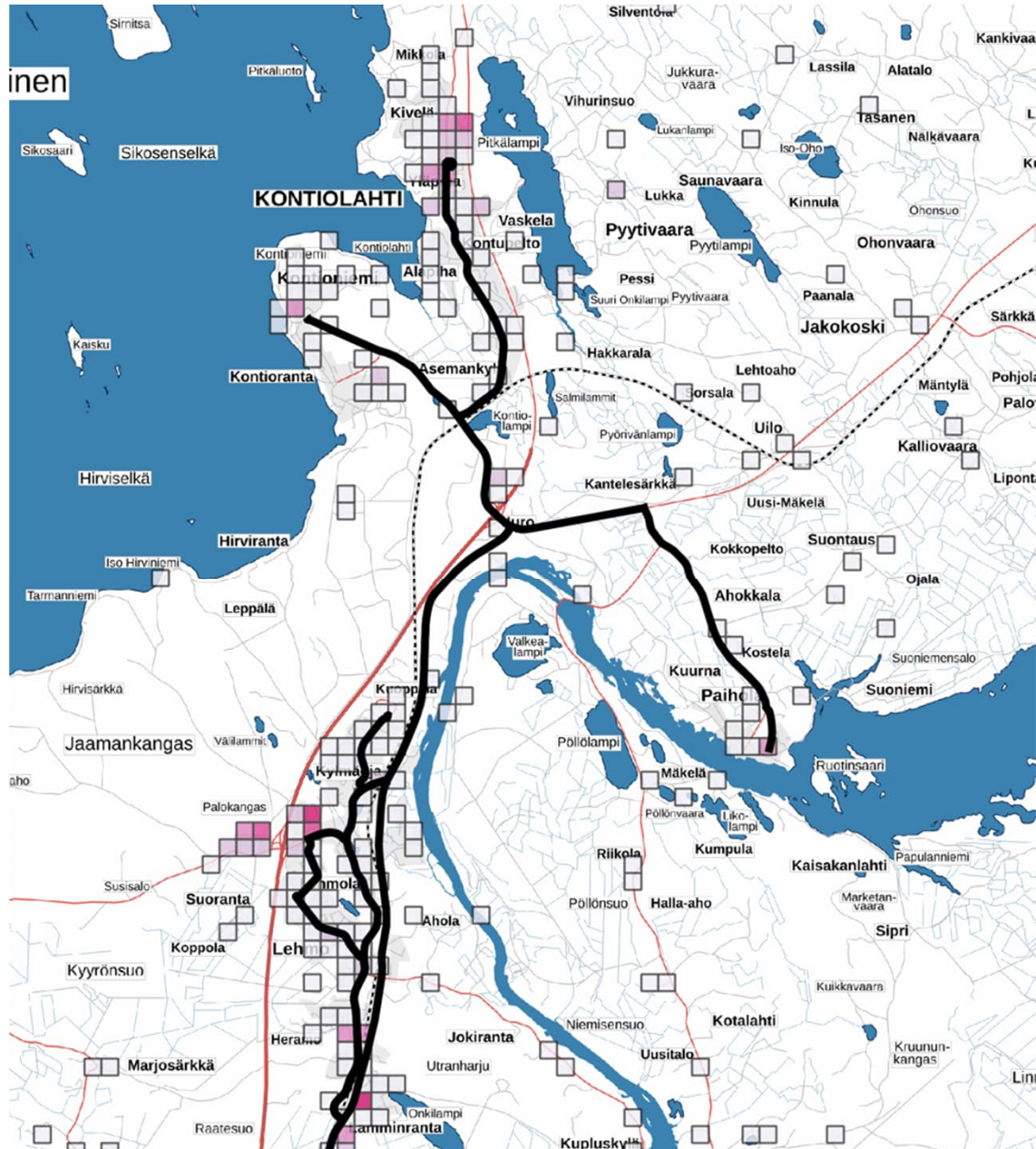
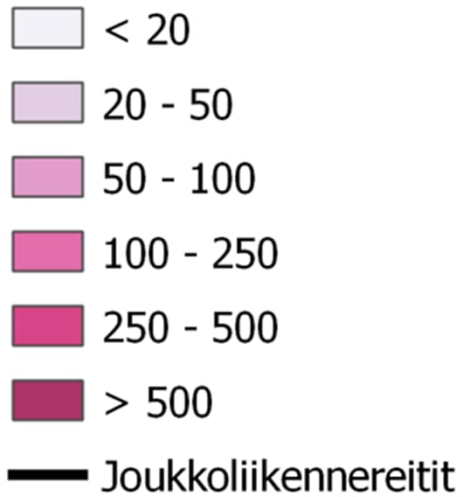
- Nykyinen tarjonta täydennyksillä
- Kontioniemi edelleen liityntänä
- Paihola-Kontiolahti –työmatka/asiointiyhteys – onko tarvetta?
- **Perjantai-illan yö-yhteys klo 24 jälkeen ?** Kokeilussa nyt

**J • ENSUU**

# Väestö 2022\_YKR



# Työpaikat 2021\_YKR

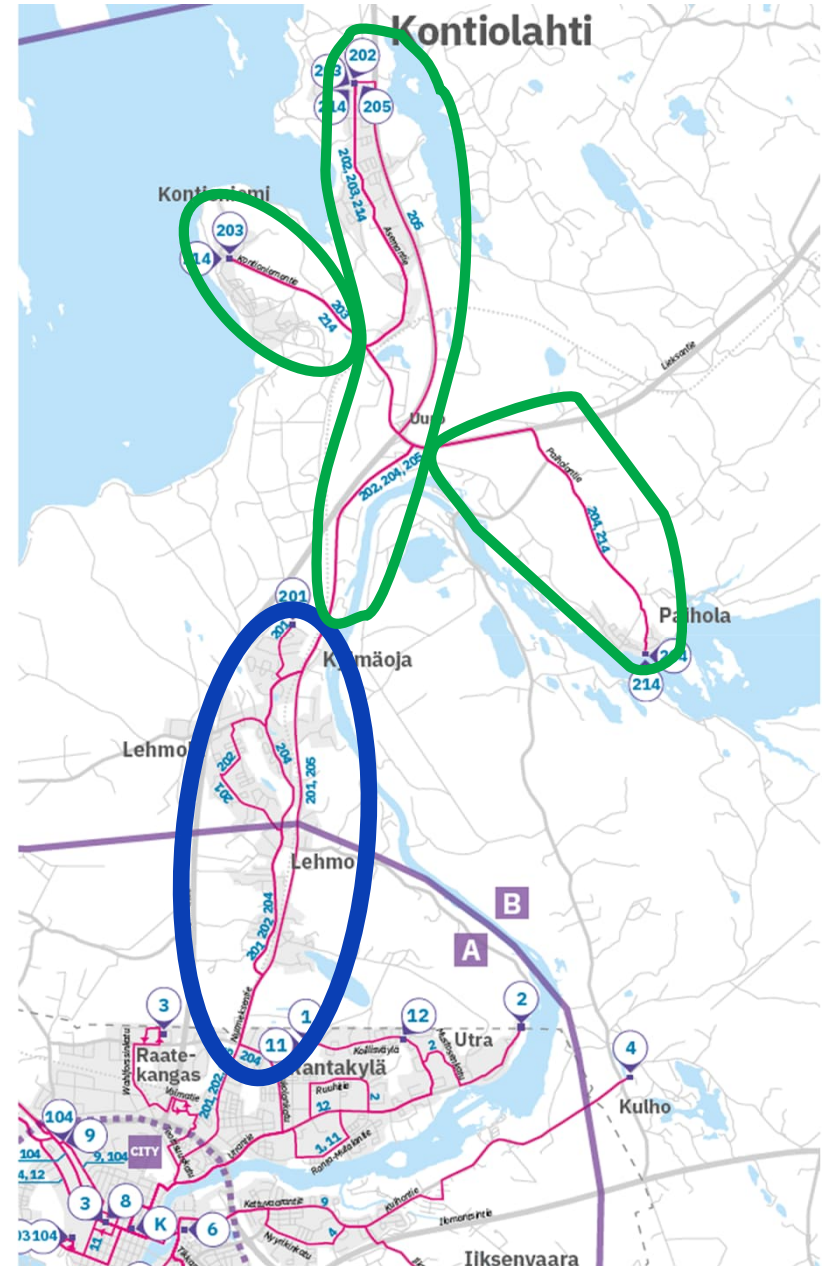




# Palvelutaso- ehdotus 2025

-  Kilpailutaso
-  Keskitaso

J•ENSUU





# Liperin suunta

J•ENSUU



**JOENSUUN SEUDUN  
JOUKKOLIIKENNE**

**2019**

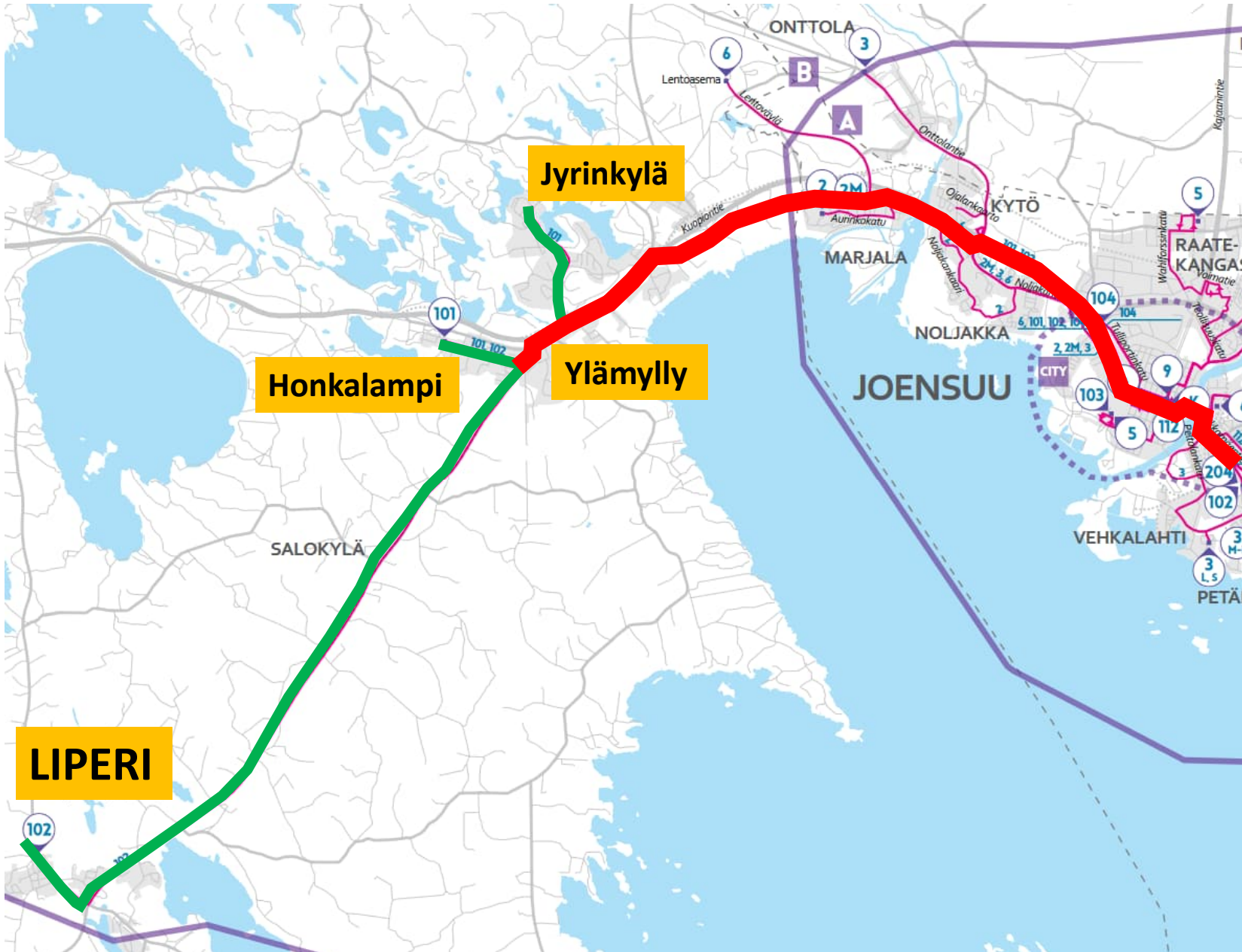
**PALVELUTASO  
JOENSUU – YLÄMYLLY:  
KILPAILUTASO** 

- Liikennöintiajan laajentaminen
- Honkalampi – vuorotiheys 1 vuoro/tunti
- Linja 101 hoitaa Jyrinkylän, päätepiste kiertoliittymässä

**PALVELUTASO  
JOENSUU – LIPERI:  
KESKITASO** 

- Liikennöintiaika säilyy
- Vuorovälin harventaminen päivällä?

**J • ENSUU**



## Väestö 2022\_YKR

< 10

10 - 25

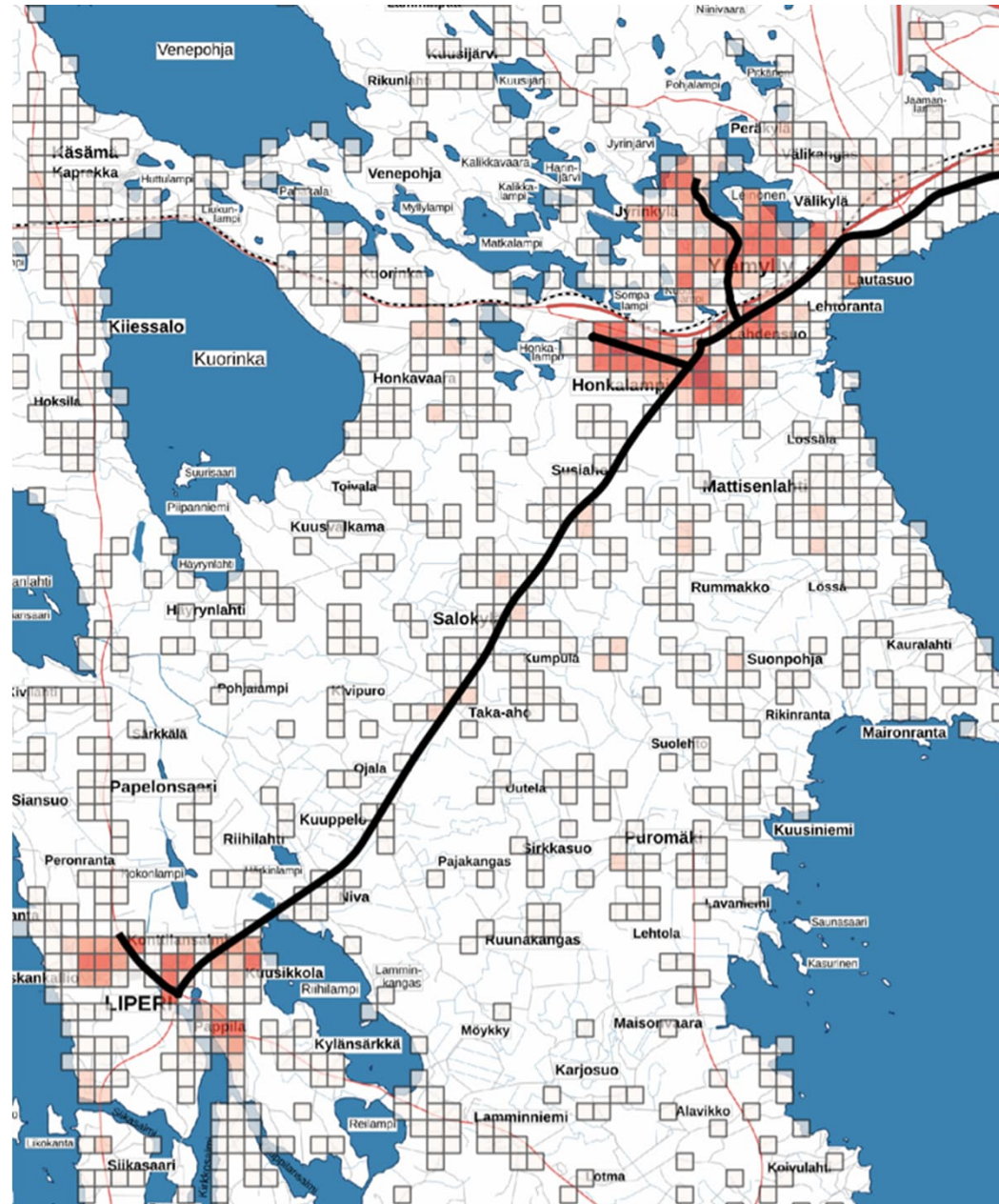
25 - 50

50 - 100

100 - 250


> 250


Joukkoliikennereitit




## Työpaikat 2021\_YKR

 < 20

 20 - 50

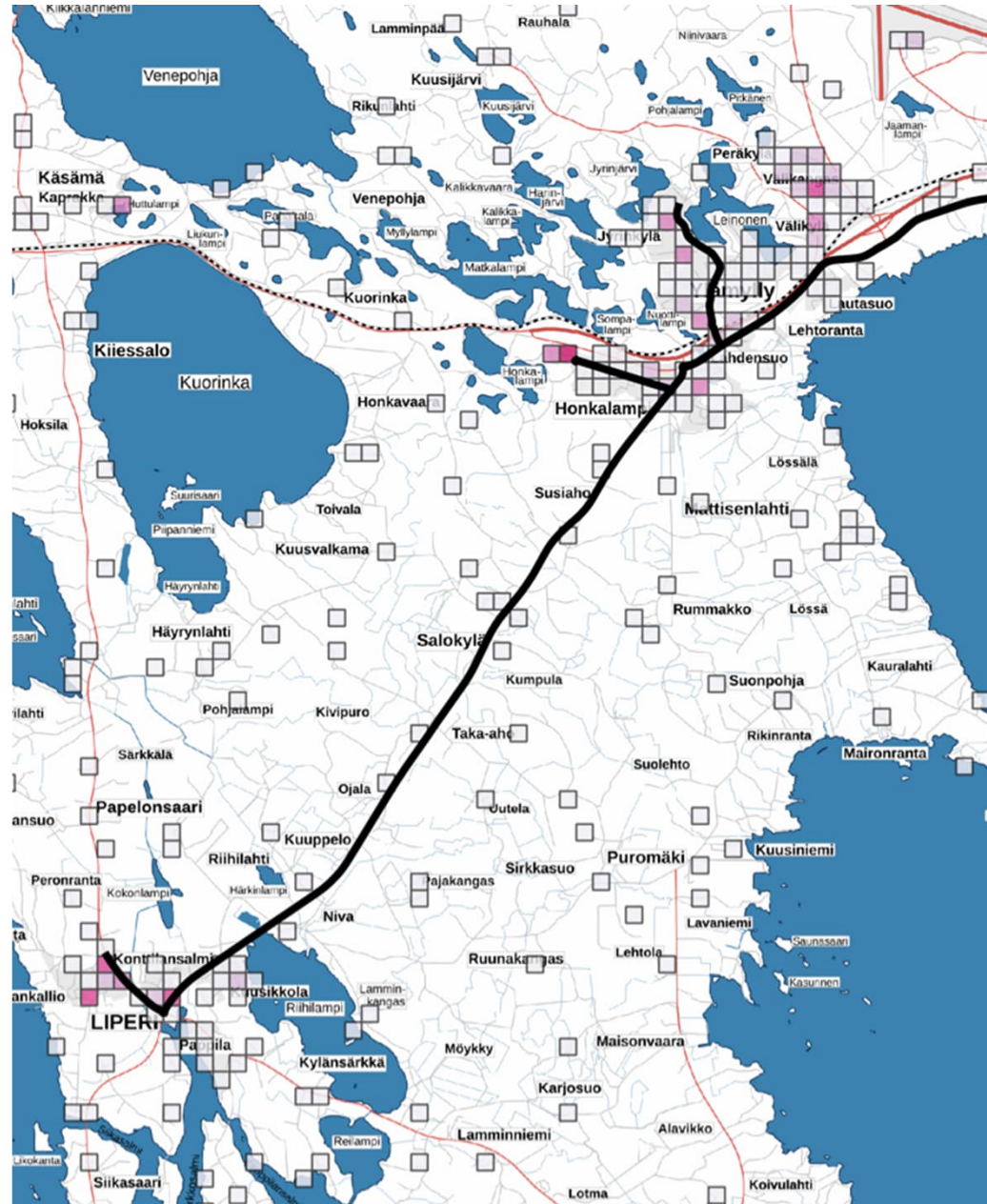
 50 - 100

 100 - 250

 250 - 500

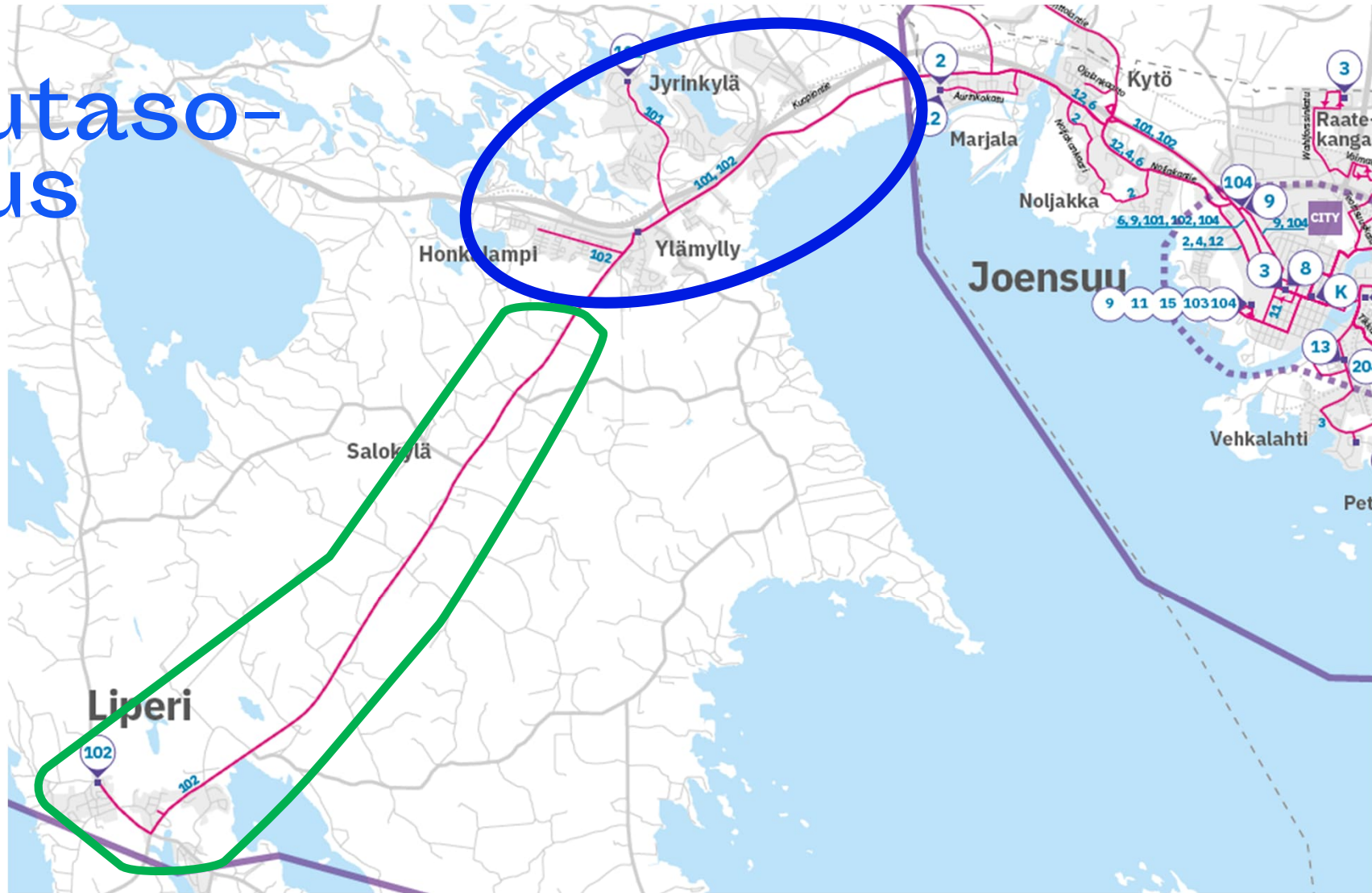
 > 500

 Joukkoliikennereitit



# Palvelutaso- ehdotus 2025

-  Kilpailutaso
-  Keskitaso



JOJO-joukkoliikenne on  
jo nyt erittäin hyvä ja  
siitä saadaan vielä  
parempi kun kehitetään  
huolellisesti. :)