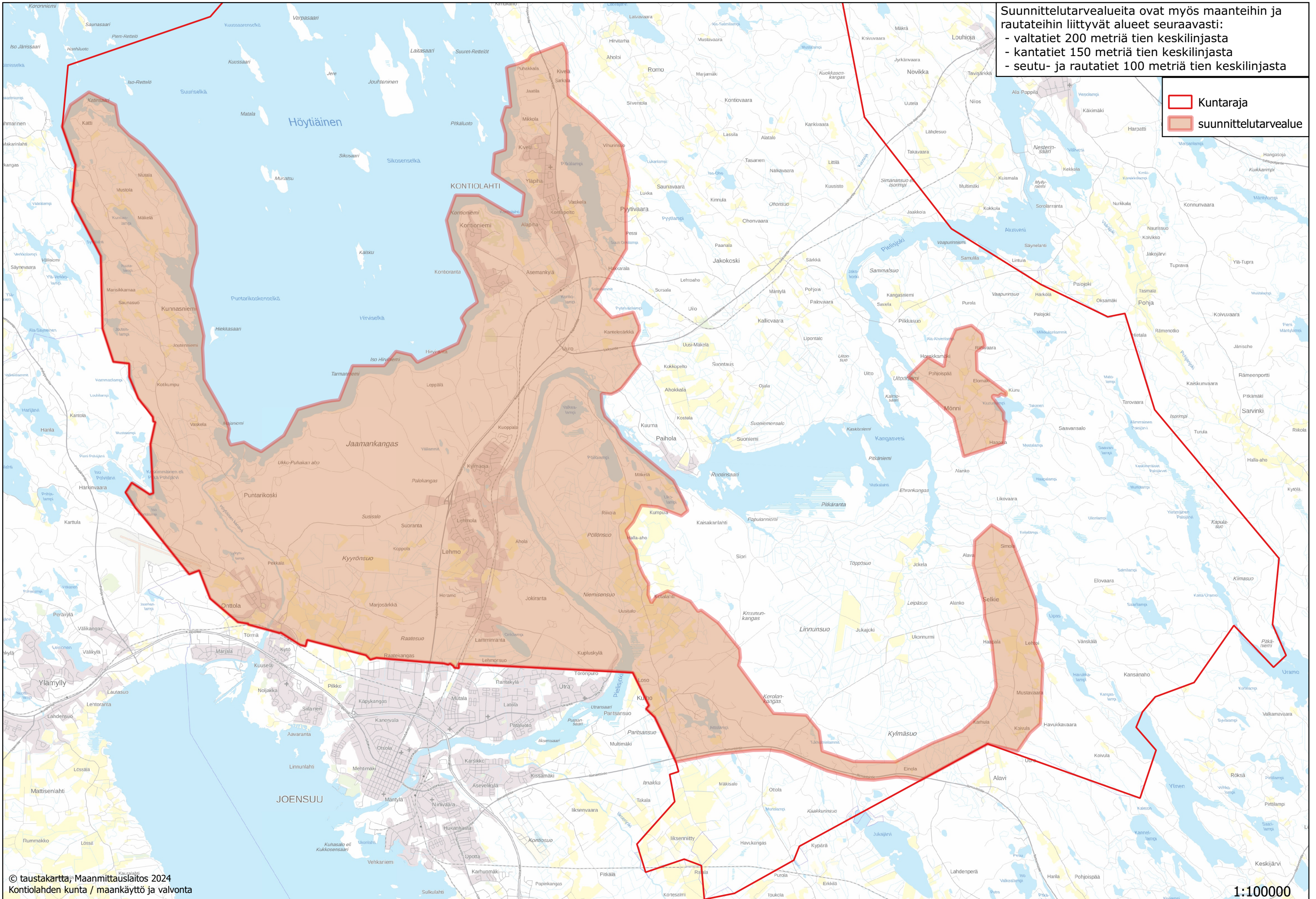




# Liite 1 Rakennusjärjestys suunnittelutarvealueet



Suunnittelutarvealueita ovat myös maanteihin ja rautateihin liittyvät alueet seuraavasti:

- valtatiet 200 metriä tien keskilinjasta
- kantatiet 150 metriä tien keskilinjasta
- seutu- ja rautatiet 100 metriä tien keskilinjasta

 Kuntaraja  
 suunnittelutarvealue