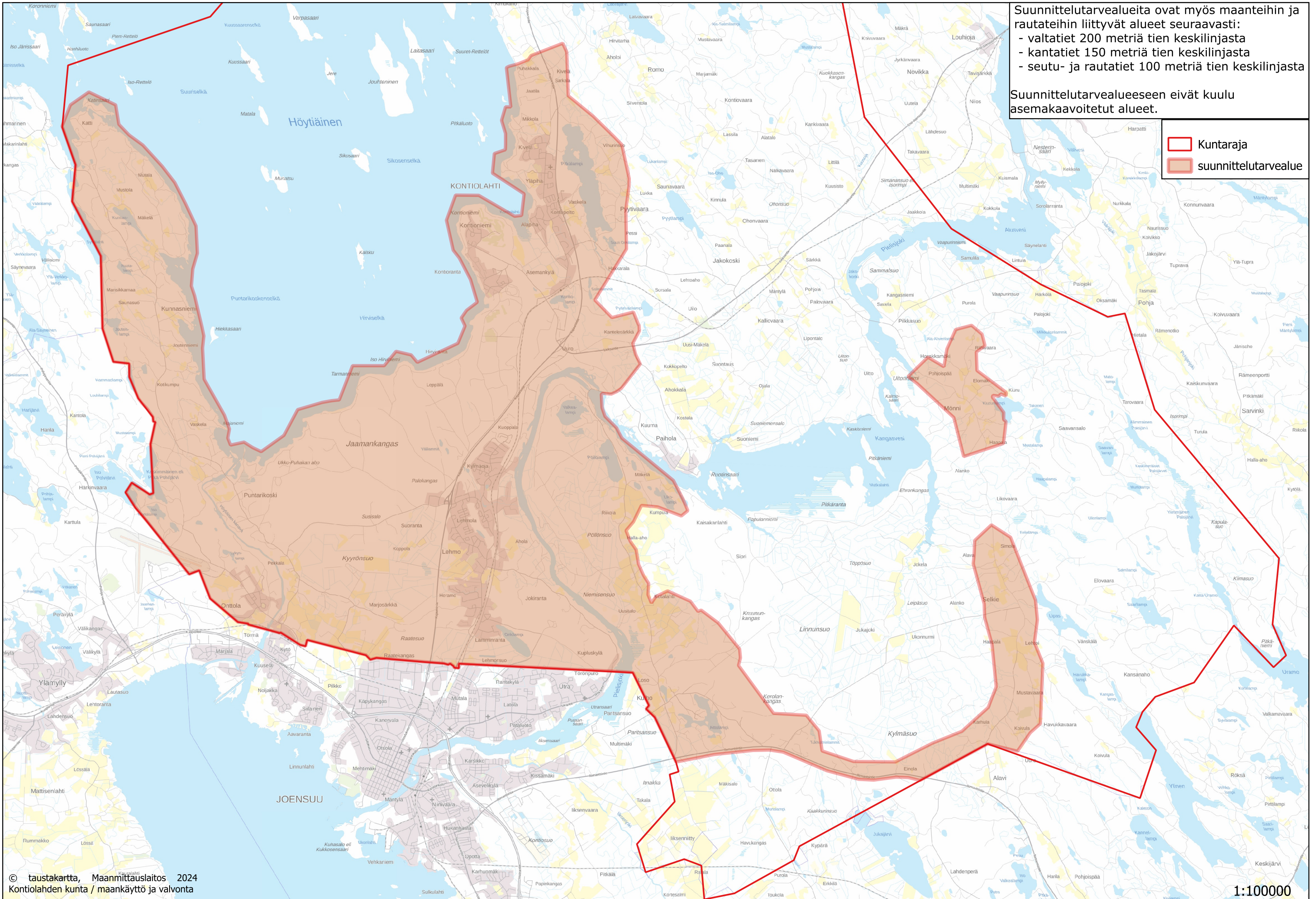


# Liite 1 Rakennusjärjestys suunnittelutarvealueet



Suunnittelutarvealueita ovat myös maanteihin ja rautateihin liittyvät alueet seuraavasti:  
- valtatiet 200 metriä tien keskilinjasta  
- kantatiet 150 metriä tien keskilinjasta  
- seutu- ja rautatiet 100 metriä tien keskilinjasta

Suunnittelutarvealueeseen eivät kuulu asemakaavoitetut alueet.

Legend:

- Kuntaraja
- suunnittelutarvealue