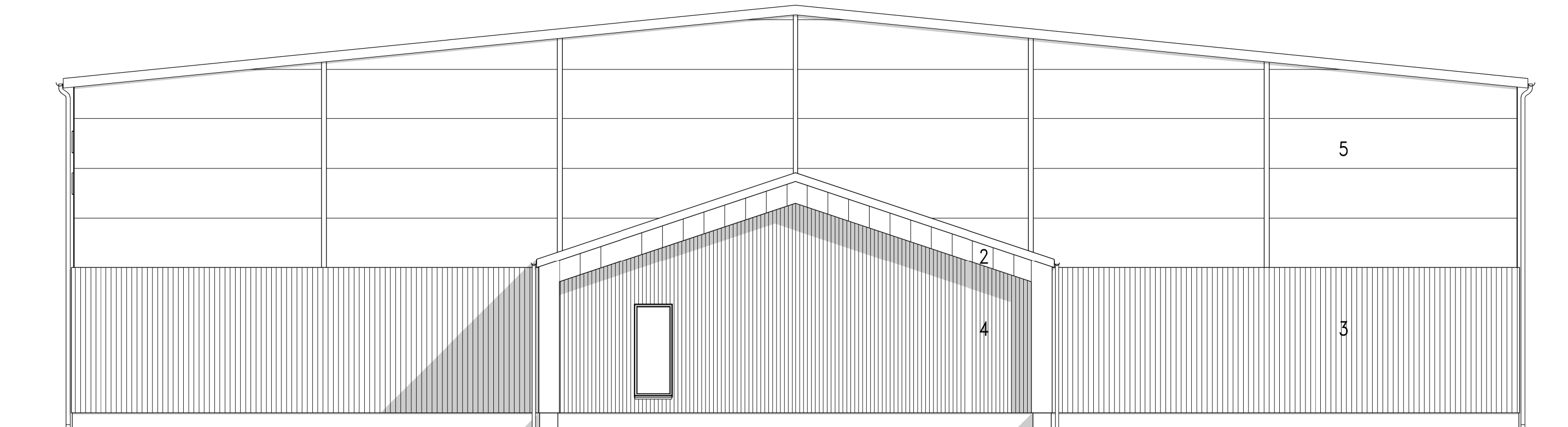


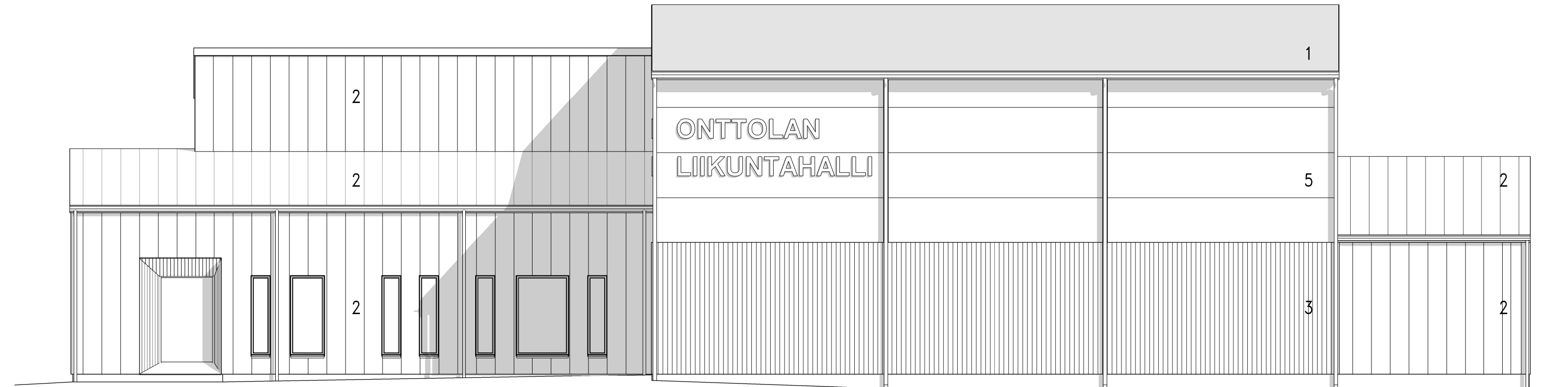
JULKISIVU LOUNAASEEN



PÄÄTY LUOTEeseen



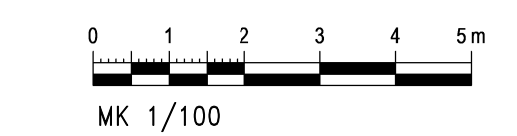
JULKISIVU KOILLISEEN



PÄÄTY KAAKKOON

- 1 KUMBITUMIKERMI
- 2 LUKKOSAUMAPELTI, TIILEN PUNAINEN RR750
- 3 BETONI, KALANNIN HARMAA, PYSTYURITETTU PINTA VAIHTELEVIN LEVEYKSIIN
- 4 PUUPANEELI, VAALEA KUULTOKÄSITTELY
- 5 PELTIELEMENTTI, TUMMA HARMAA METALLIC TITANIUM RR45

IKKUNAT JA OVET LUKKOSAUMAPELLIN SÄVYYN



276-404-12-8		Viranomaisen arkitointimerkintöjä varten	
Koko / Kyliä LEHMO	Kortteli / Tila 12	Tontti / Rno 8	Juokseva numero
Rakennustalouden UUDISRAKENNUS	Pirustuksen sisältö		Mittakaava
Rakennuskohde ONTTOLAN LIIKUNTAHALLI KOULUTIE 80510 ONTTOLA	Suunnitteluala		Pirustuksen numero
VAAGA-ARK Oy Karri Vaakanainen, RA AMK, RI AMK puh: 0500 763 740, email: vaaka-ark@vaaka-ark.fi		02.03.2026 ark	1/100 05